

令和3年度 宮崎森林管理署都城支署 公共工事発注見通し

令和3年12月27日

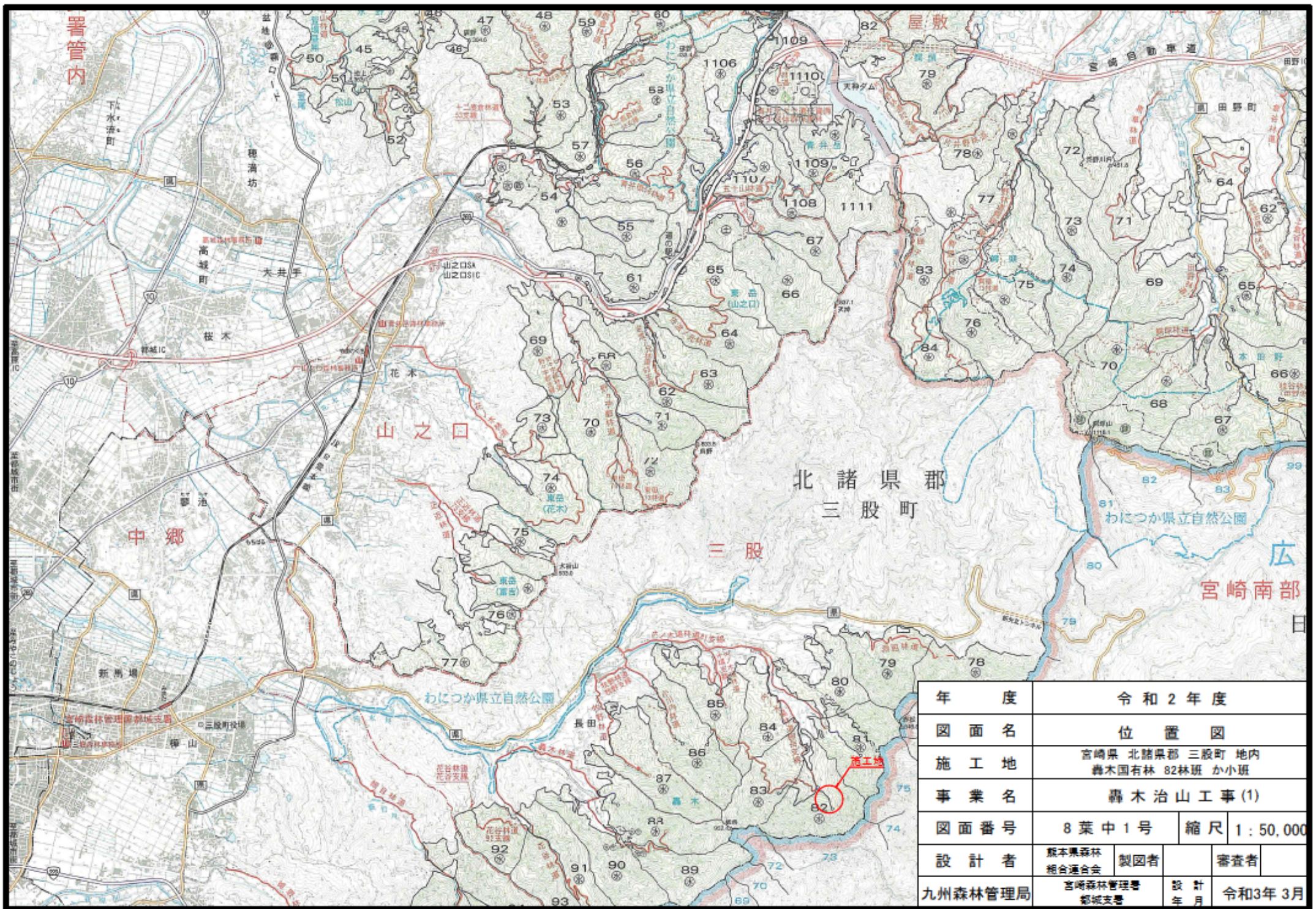
分任支出負担行為担当官
宮崎森林管理署都城支署長 塚本 徹

【治山工事】

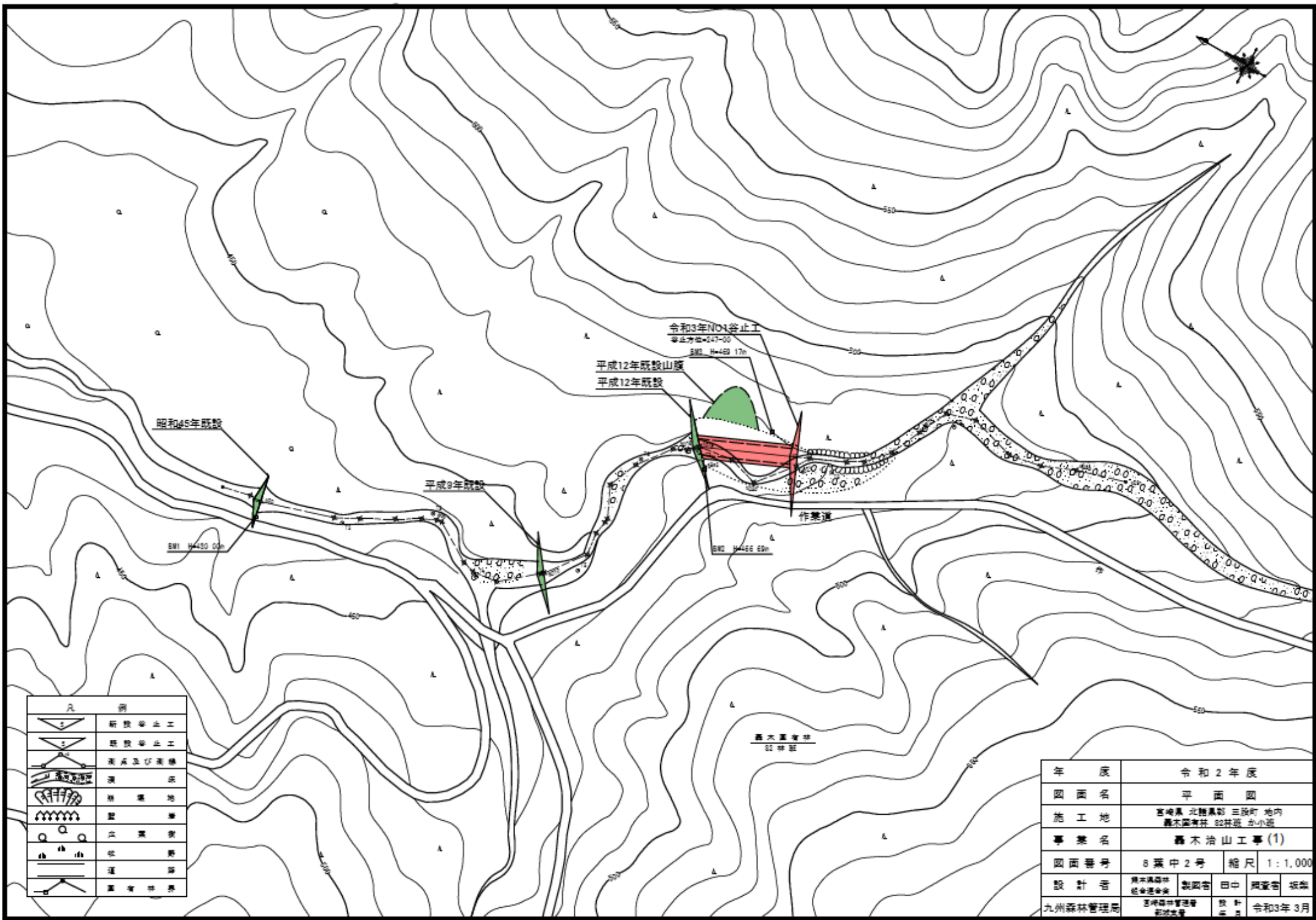
番号	工事の名称	施工場所	期間	工事種別	工事概要	入札及び契約方法	入札を行う時期	主要建設資材の需要見込量	備考
1	轟木治山工事(1)	宮崎県 北諸県郡 三股町	約 8 ヶ月	治山 工事	溪間工1個 (工事発注規模) 4,000万円～2億円未満	一般競争入札 (総合評価落札方式)	第4四半期 (概ね3月を予定)	コンクリート552.0m ³	余裕工期 設定予定
2	王司治山工事	宮崎県 えびの市 原田	約 7 ヶ月	治山 工事	溪間工1個 (工事発注規模) 1,200万円～4,000万円未満	一般競争入札 (総合評価落札方式)	第4四半期 (概ね3月を予定)	コンクリート220.0m ³	余裕工期 設定予定
3	轟木治山工事(2)	宮崎県 北諸県郡 三股町	約 9 ヶ月	治山 工事	溪間工1個 (工事発注規模) 4,000万円～2億円未満	一般競争入札 (総合評価落札方式)	第4四半期 (概ね3月を予定)	コンクリート791.0m ³	余裕工期 設定予定
4	長尾治山工事	宮崎県 都城市 山田	約 6 ヶ月	治山 工事	山腹工1箇所 (工事発注規模) 1,200万円～4,000万円未満	一般競争入札 (総合評価落札方式)	第4四半期 (概ね3月を予定)	緑化工 0.10ha	余裕工期 設定予定
5									
6									
7									
8									
9									
10									

(注) この発注見通しの内容は公表日時点のものであり、次のことに留意すること

(1) 実際の発注工事等が異なる場合や記載のない工事等を発注する場合がある



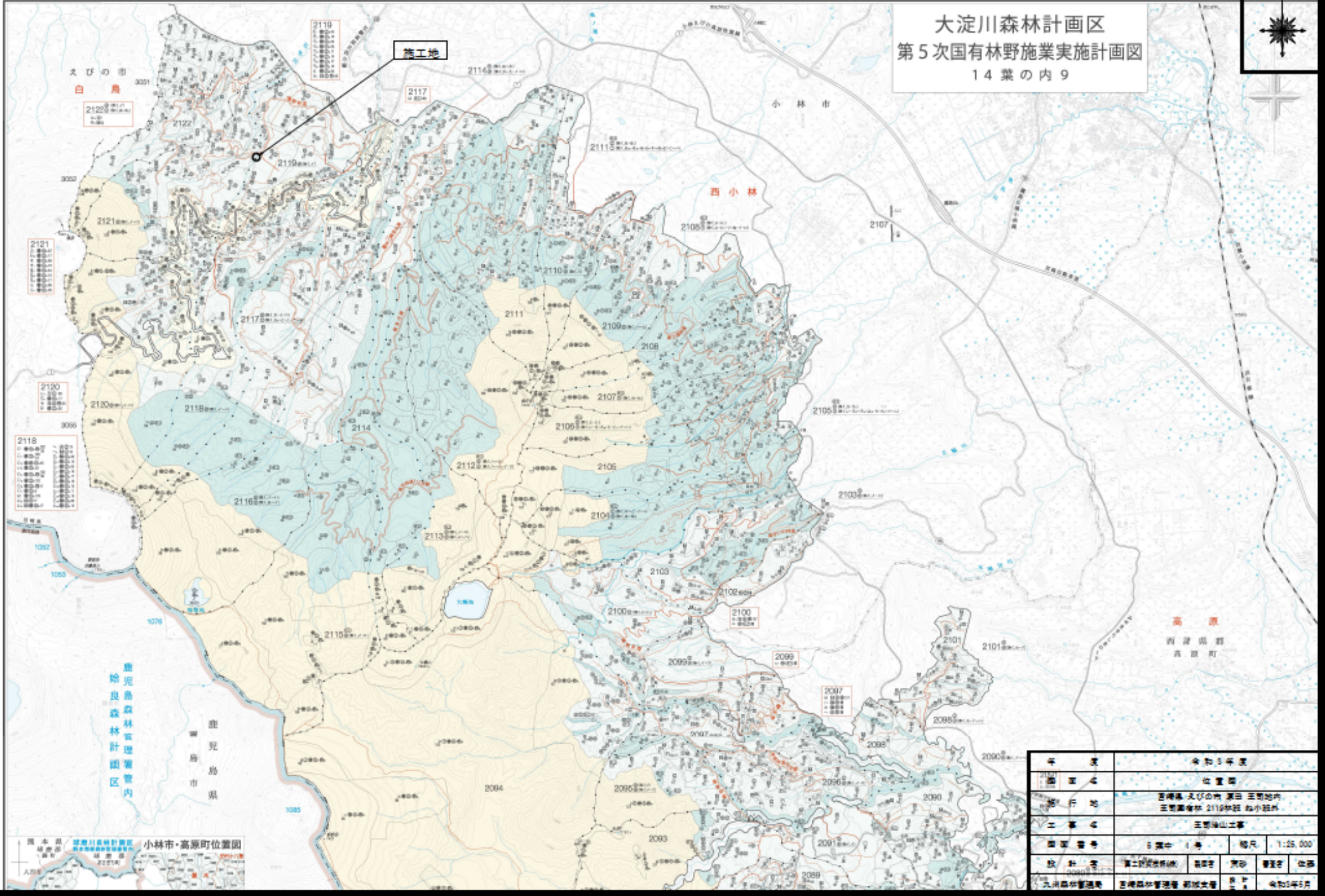
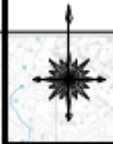
年度	令和2年度		
図面名	位置図		
施工地	宮崎県北諸県郡三股町 地内 轟木国有林 82林班 か小班		
事業名	轟木治山工事(1)		
図面番号	8葉中1号	縮尺	1:50,000
設計者	熊本県森林 組合連合会	製図者	審査者
九州森林管理局	宮崎森林管理署 都城支署	設計 年月	令和3年3月



凡 例	
	新設谷止工
	既設谷止工
	既設山腹
	既設石
	既設石
	既設石
	既設石
	既設石
	既設石
	既設石
	既設石
	既設石

年 度	令和2年度			
図 面 名	平面図			
施 工 地	宮崎県北郷郡三股町 地内 轟木園有林 82林班 水小池			
専 業 名	轟木治山工事(1)			
図 面 番 号	8葉中2号	縮 尺	1:1,000	
設 計 者	轟木園有林 経営委員会	製 図 者	田 中 潤 宏 君	採 集
九 州 森 林 管 理 局	宮 崎 県 林 業 振 興 課	設 計 日	令和3年3月	

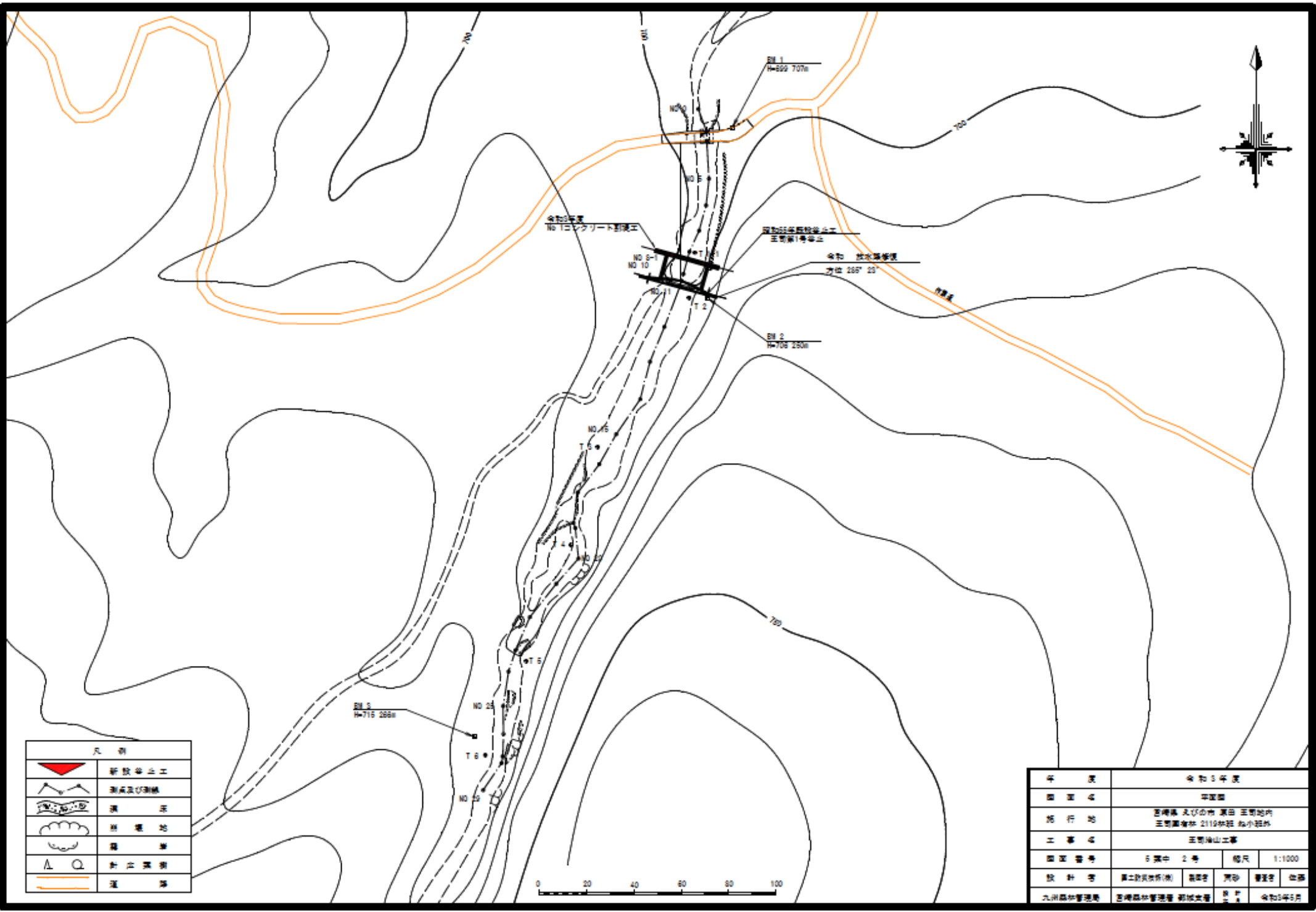
大淀川森林計画区
第5次国有林野施業実施計画図
14葉の内9



鹿児島森林管理区内
始良森林計画区

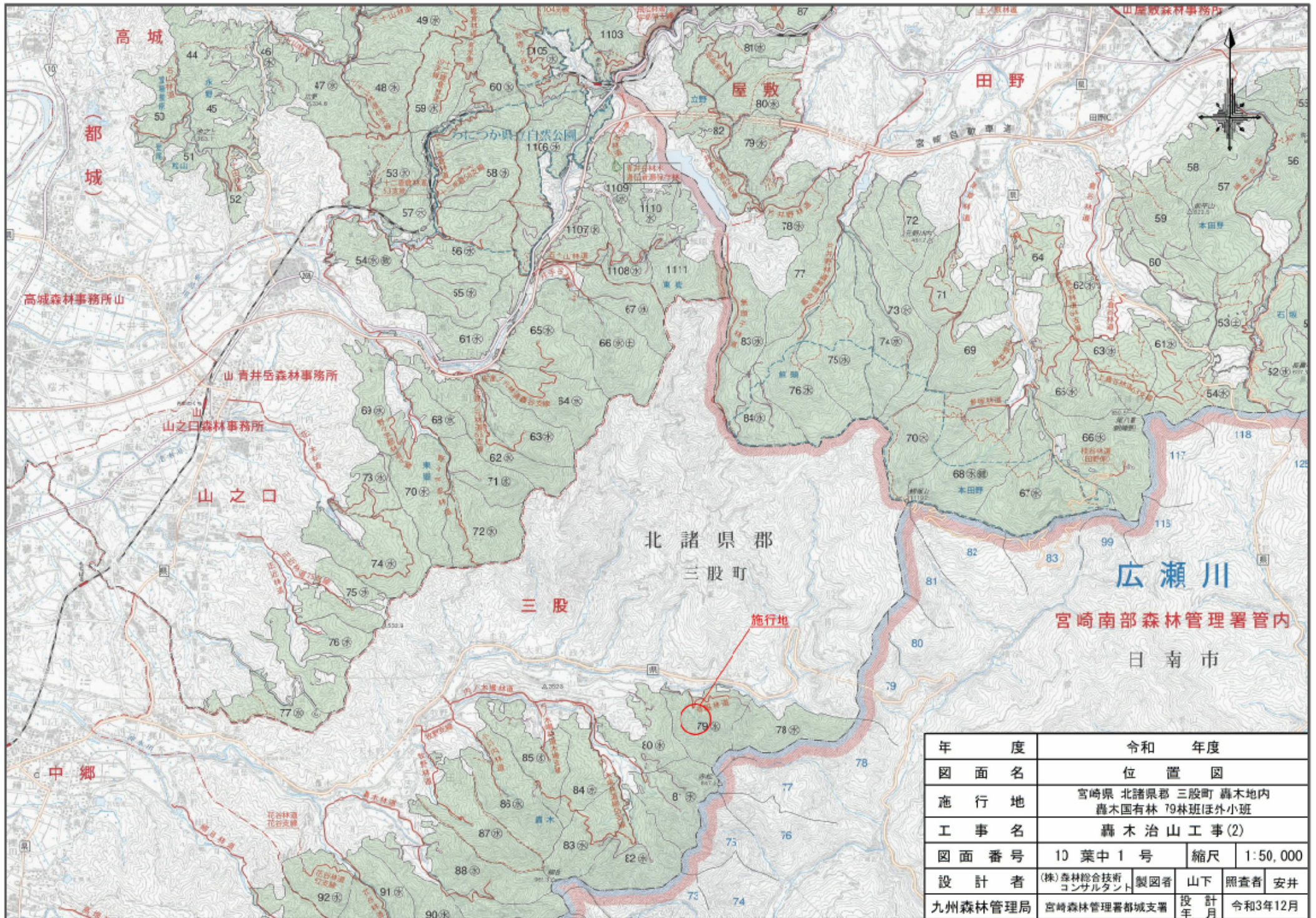
国土地院 大淀川森林計画区 小林市・高原町位置図
A.09

年度	令和5年度			
図面番号	位置図			
施行地	宮崎県えびの市 白鳥 王明地区内 王明森林 2119地区 西小林			
工事名	王明登山工事			
図面番号	5-葉中(1)号	縮尺	1:25,000	
設計者	第二計画事務所	調査者	齊藤 晋吾	佐藤 佳希
九州森林管理区	宮崎森林管理区	都城支署	林計	令和5年5月

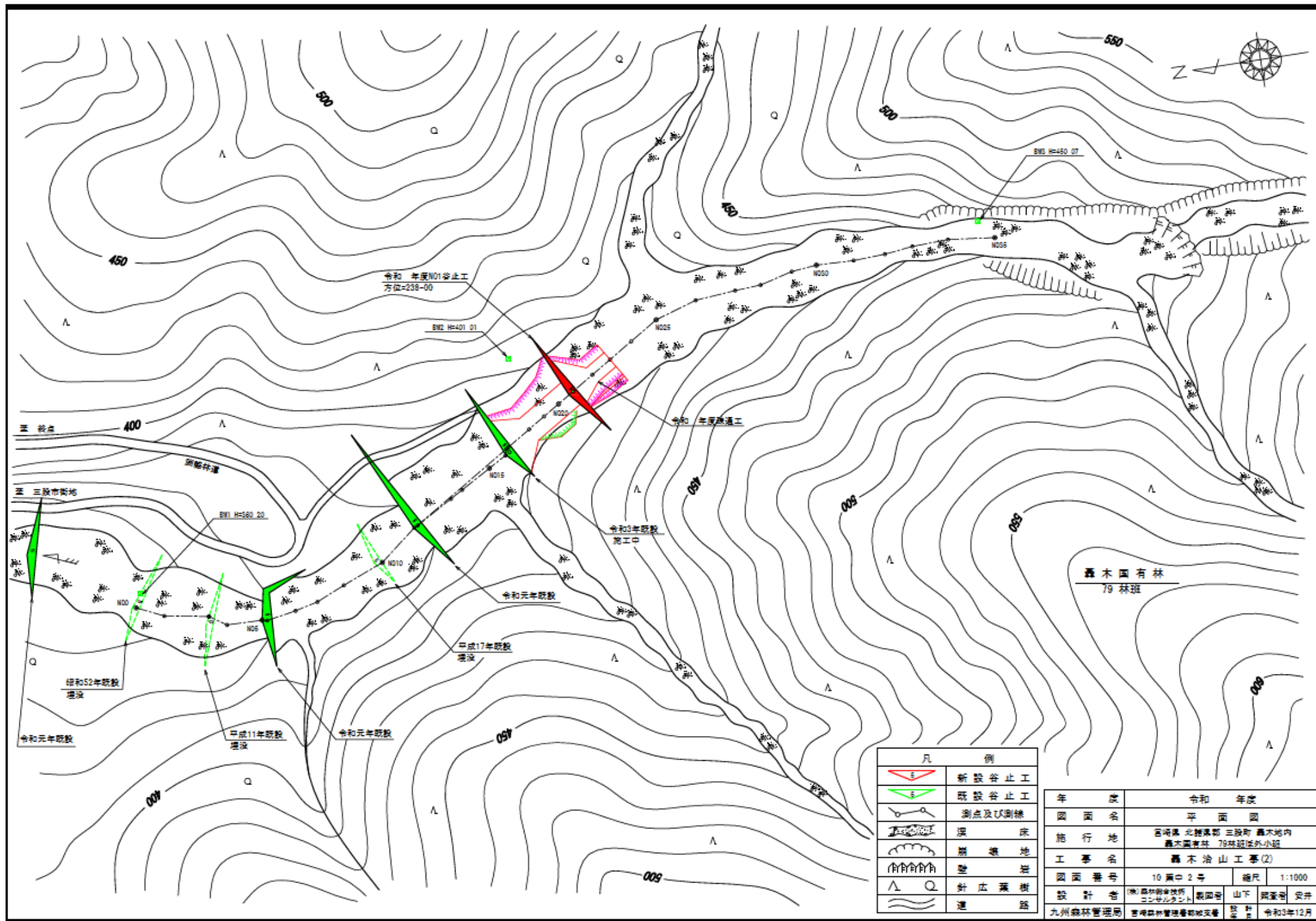


凡 例	
	新設山頂
	測量及び測線
	山 麓
	山 腰
	山 頂 部
	計 画 測 定
	道 路

年 度	令和 5 年 度			
国 道 号	国道第 4 号			
施 行 地	宮崎県 入野の物 原田 玉野地内 玉野園有林 2119林班 細小段外			
工 事 名	玉野園山工事			
国 道 番 号	5 第 2 号	縮 尺	1:1000	
款 計 号	第 2 款 公共用 林	第 2 号	開 削	第 2 号
九州森林管理局	宮崎森林管理署	新田支署	第 2 号	令和 5 年 5 月

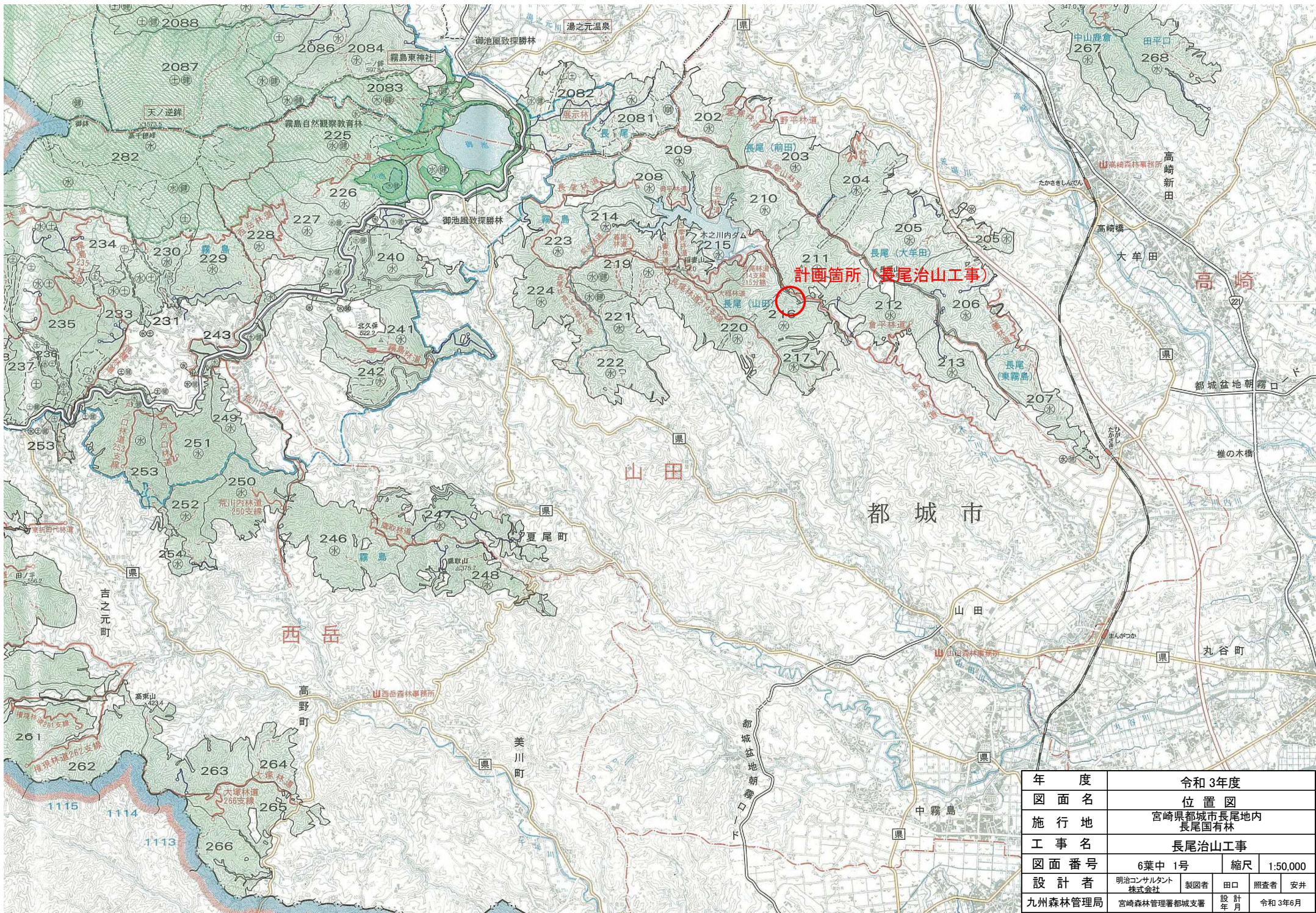


年度	令和 年度		
図面名	位置 図		
施行地	宮崎県 北諸県郡 三股町 轟木内 轟木国有林 79林班ほ外小班		
工事名	轟木治山工事(2)		
図面番号	10 葉中1号	縮尺	1:50,000
設計者	(株)森林総合技術 コンサルタント	製図者	山下 照査者 安井
九州森林管理局	宮崎森林管理署都城支署	投 計 年 月	令和3年12月

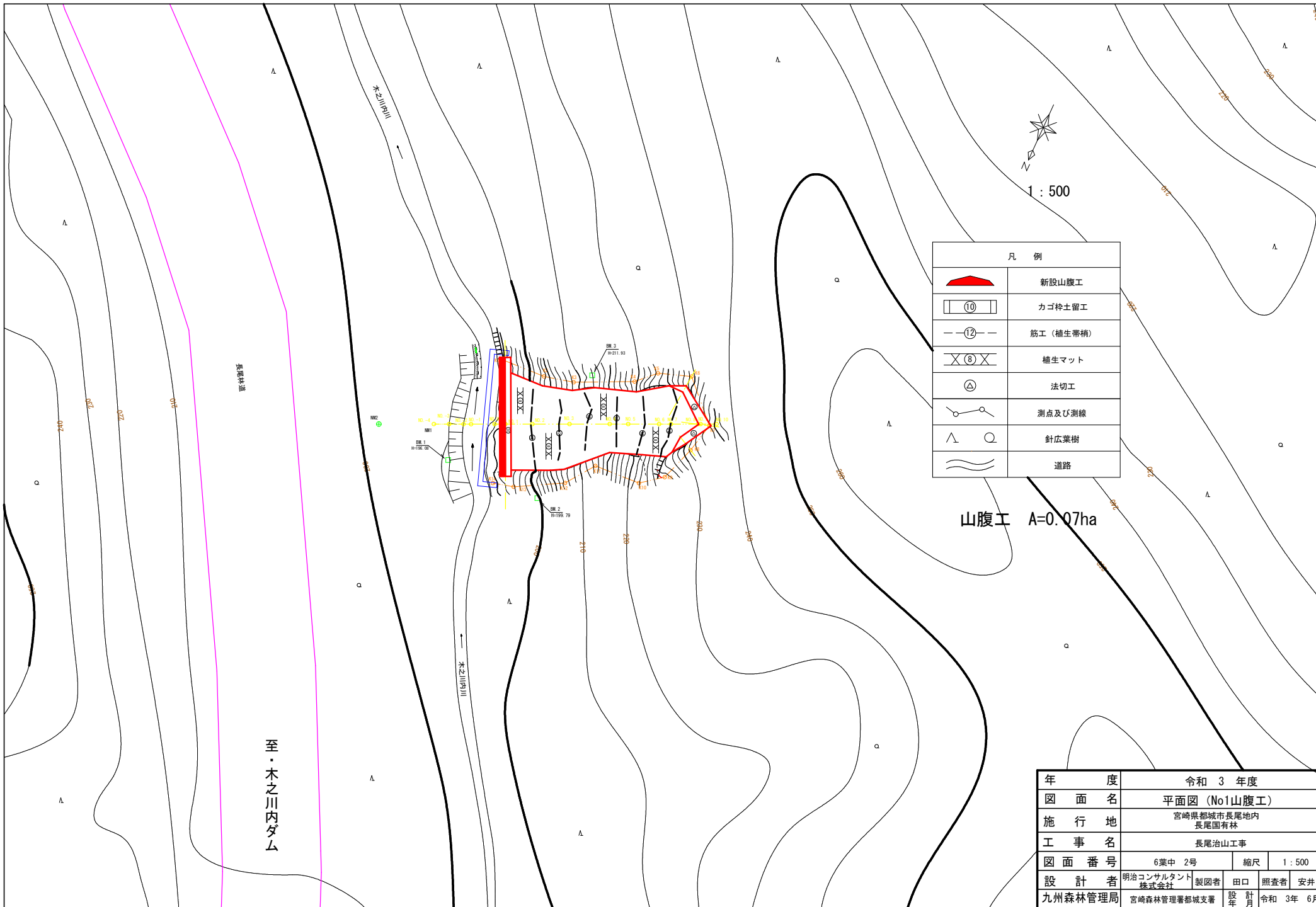


凡 例	
	新設谷止工
	既設谷止工
	測点及び測線
	淵 床
	懸 崖 地
	壁 垣
	針 広 葉 樹
	道 路

年 度	令 和	年 度
図 面 名	平 面 図	
施 行 地	宮崎県 北郷県郡 三投町 森木地内 森木国有林 79林班区外小図	
工 事 名	森木治山工事(2)	
図 面 番 号	10 第 2 号	縮 尺 1:1000
設 計 者	株式会社 コンセルベント	製 図 者 山下 誠 監 査 者 安井 隆
九州森林管理局	宮崎森林管理署 都城支署	設 計 日 令和3年12月



年度	令和3年度			
図面名	位置図			
施行地	宮崎県都城市長尾地内 長尾国有林			
工事名	長尾治山工事			
図面番号	6葉中1号	縮尺	1:50,000	
設計者	明治コンサルタント 株式会社	製図者	田口	照査者 安井
九州森林管理局	宮崎森林管理署都城支署	設計年	令和3年6月	



1 : 500

凡 例	
	新設山腹工
	カゴ枠土留工
	筋工 (植生帯構)
	植生マット
	法切工
	測点及び測線
	針広葉樹
	道路

山腹工 A=0.07ha

至・木之川内ダム

年 度	令和 3 年度				
図 面 名	平面図 (No1山腹工)				
施 行 地	宮崎県都城市長尾地内 長尾国有林				
工 事 名	長尾治山工事				
図 面 番 号	6葉中 2号	縮尺	1 : 500		
設 計 者	明治コンサルタント 株式会社	製図者	田口	照査者	安井
九州森林管理局	宮崎森林管理署都城支署	設 年	計 月	令和 3年 6月	