

# 令和3年度 宮崎森林管理署都城支署 公共工事発注見通し (発注予定情報)

令和3年12月10日

宮崎森林管理署都城支署長 塚本 徹

【治山工事】

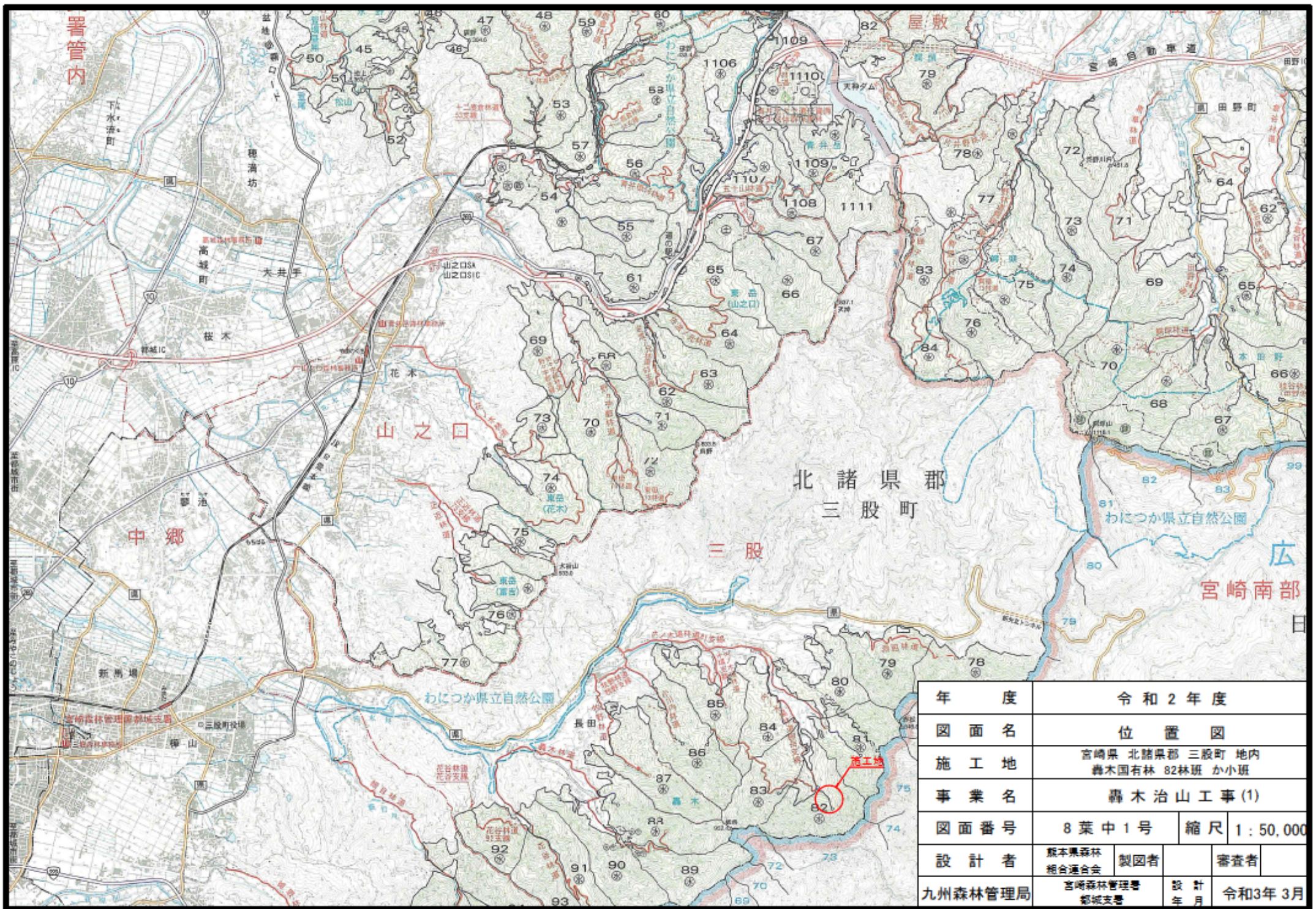
No.1

番号	工事の名称	施工場所	期間	工事種別	工事概要	入札及び契約方法	入札を行う時期	主要建設資材の需要見込量	備考
1	轟木治山工事(1)	宮崎県北諸県郡三股町	約8ヶ月	治山工事	溪間工1個 (工事発注規模) 4,000万円～2億円未満	一般競争入札 (総合評価落札方式)	第4四半期 (概ね3月を予定)	コンクリート552.0m <sup>3</sup>	余裕工期 設定予定
2	王司治山工事	宮崎県えびの市原田	約7ヶ月	治山工事	溪間工1個 (工事発注規模) 1,200万円～4,000万円未満	一般競争入札 (総合評価落札方式)	第4四半期 (概ね3月を予定)	コンクリート220.0m <sup>3</sup>	余裕工期 設定予定
3	轟木治山工事(2)	宮崎県北諸県郡三股町	約9ヶ月	治山工事	溪間工1個 (工事発注規模) 4,000万円～2億円未満	一般競争入札 (総合評価落札方式)	第4四半期 (概ね3月を予定)	コンクリート791.0m <sup>3</sup>	余裕工期 設定予定
4	長尾治山工事	宮崎県都城市山田	約6ヶ月	治山工事	山腹工1箇所 (工事発注規模) 1,200万円～4,000万円未満	一般競争入札 (総合評価落札方式)	第4四半期 (概ね3月を予定)	緑化工 0.10ha	余裕工期 設定予定
5									
6									
7									
8									
9									
10									

(注) この発注見通し(発注予定情報)の内容は公表日時点のものであり、次のことに留意すること

- (1) 令和3年度補正予算が成立し、予算示達されて効力を有するもの
- (2) 実際の発注工事等が異なる場合や記載のない工事等を発注する場合がある





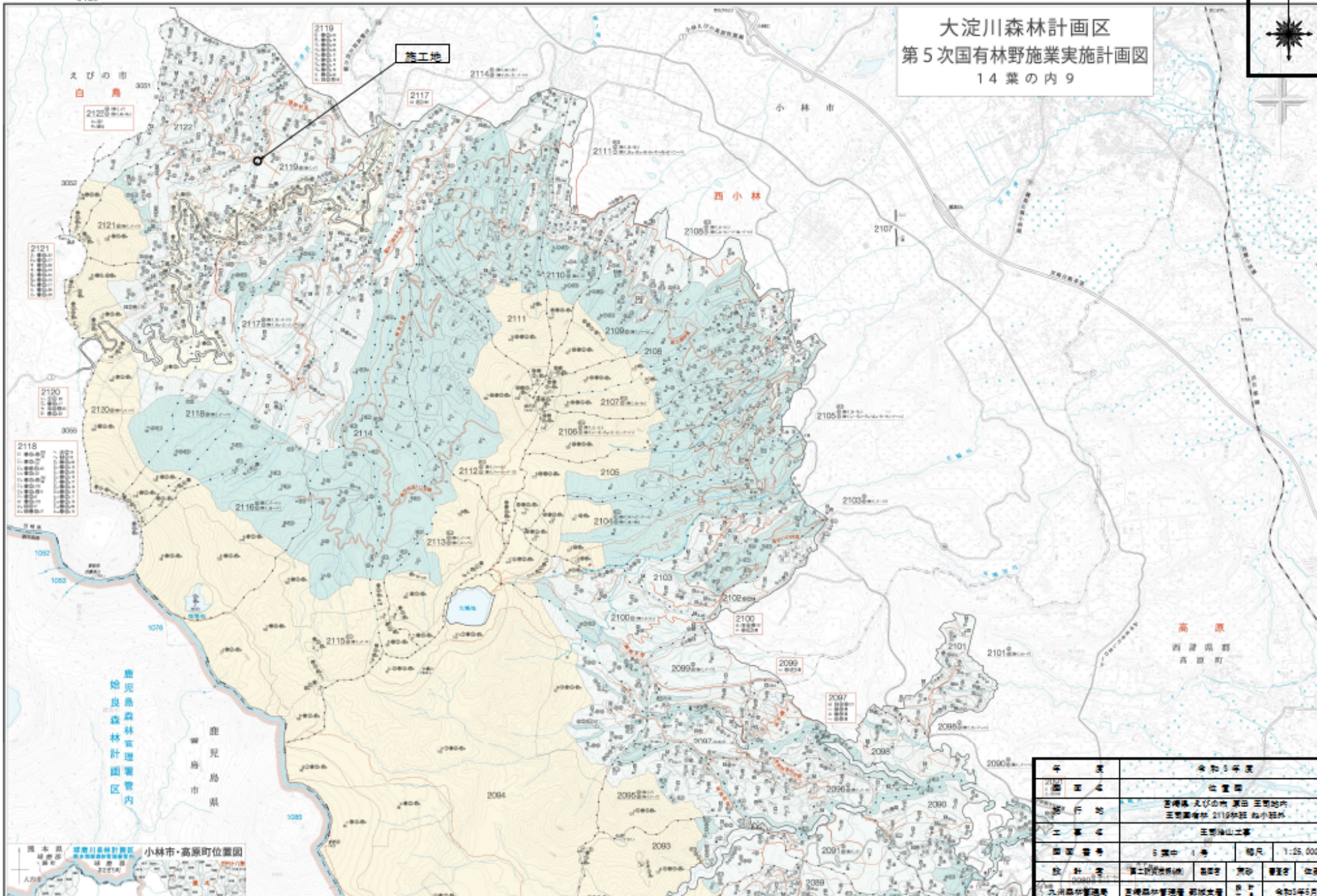
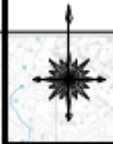
年度	令和2年度		
図面名	位置図		
施工地	宮崎県北諸県郡三股町 地内 轟木国有林 82林班 か小班		
事業名	轟木治山工事(1)		
図面番号	8葉中1号	縮尺	1:50,000
設計者	熊本県森林 組合連合会	製図者	審査者
九州森林管理局	宮崎森林管理署 都城支署	設計 年月	令和3年3月





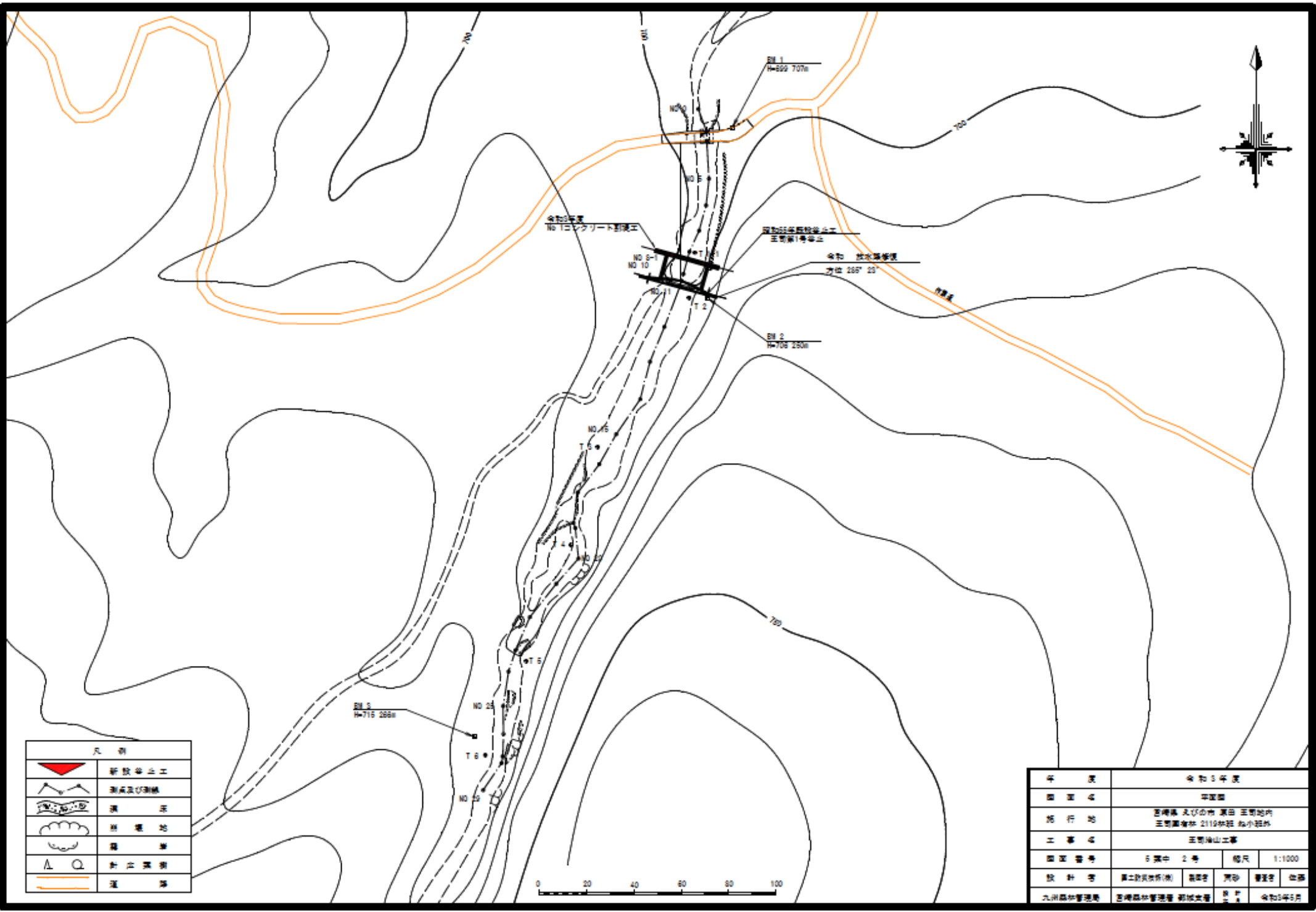


大淀川森林計画区  
第5次国有林野施業実施計画図  
14葉の内9



年度	令和5年度			
図面名	位置図			
施行地	宮崎県えびの市 深田 玉間地区内 玉間森林 2119林班 西小林班			
工事名	玉間登山工事			
図面番号	5-葉中(1)号	縮尺	1:25,000	
設計者	第二計画事務所	調査者	齊藤 晋吾	佐藤 佳希
九州森林管理署	宮崎森林管理署	都城支署	林計	令和5年5月

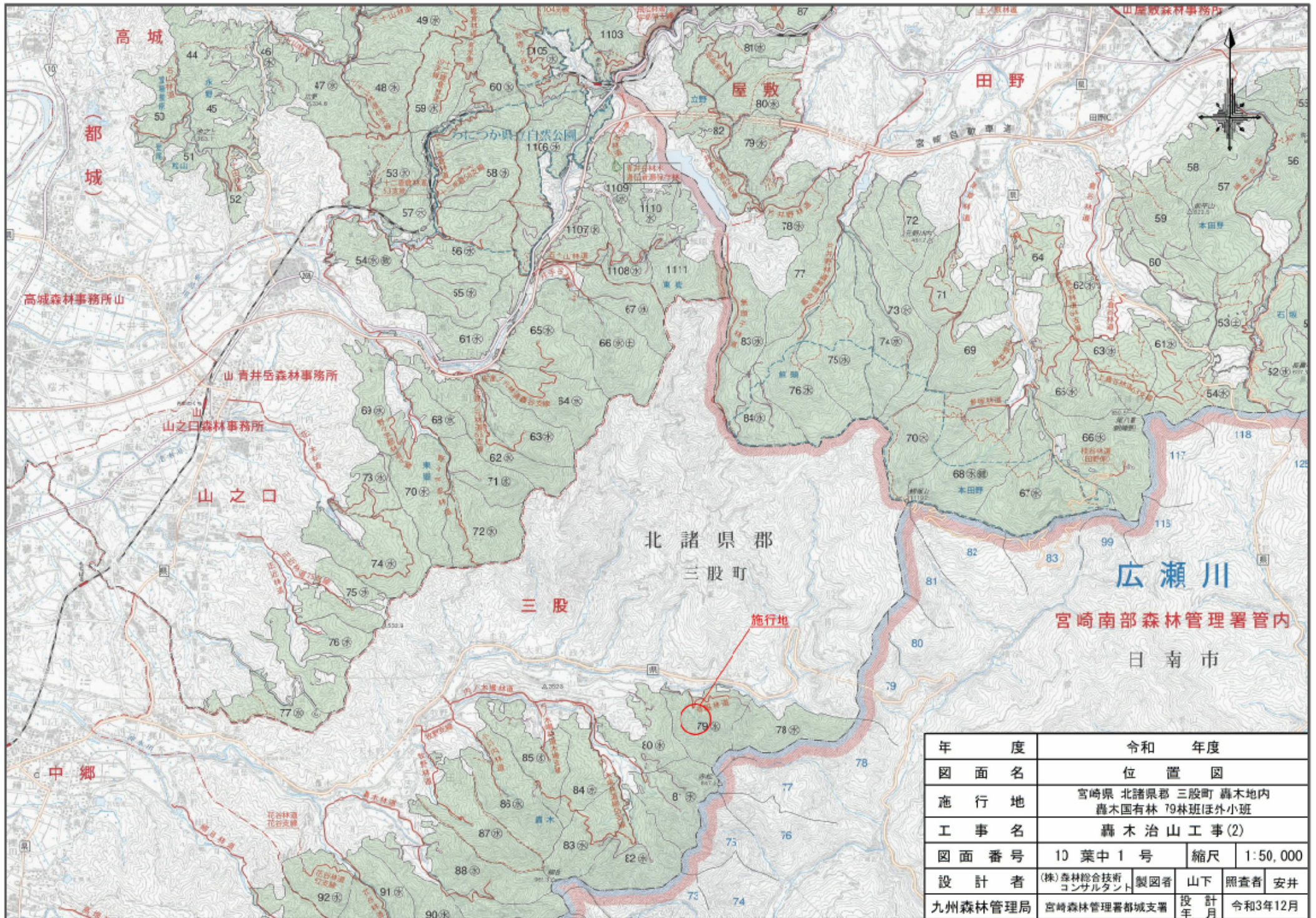
大淀川森林計画区 小林市・高原町位置図



凡 例	
	新設山頂
	測量及び測線
	湧 出
	湧 出 地
	湧 出 線
	計 測 点
	運 路

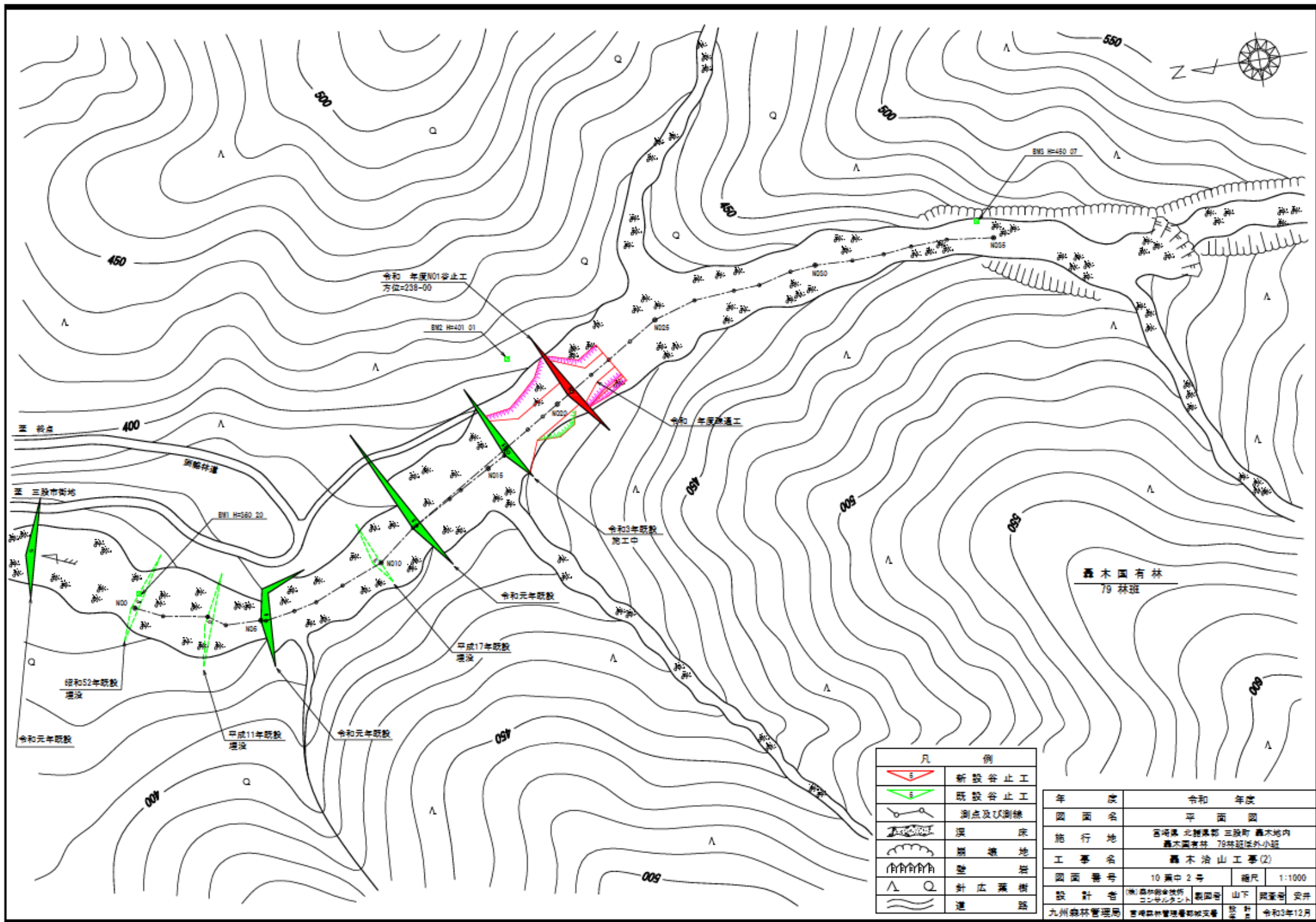
年 度	令 和 5 年 度			
国 道 号	平 原 道			
施 行 地	宮崎県 入江の物 湧出 山頂地内 三野園森林 2119林班 細小段内			
工 事 名	三野園山工事			
国 道 番 号	5 第 2 号	縮 尺	1:1000	
款 計 号	第 2 款 共 同 林 道	第 2 号	湧 出	湧 出 地
九州森林管理局	宮崎森林管理署	新 城 支 署	第 2 号	令 和 5 年 5 月





年 度	令和 年度		
図 面 名	位 置 図		
施 行 地	宮崎県 北諸県郡 三股町 轟木内 轟木国有林 79林班ほ外小班		
工 事 名	轟木治山工事(2)		
図 面 番 号	10 葉中 1 号	縮 尺	1:50,000
設 計 者	(株)森林総合技術 コンサルタント	製 図 者	山下 照 査 者 安井
九州森林管理局	宮崎森林管理署都城支署	投 計 年 月	令和3年12月

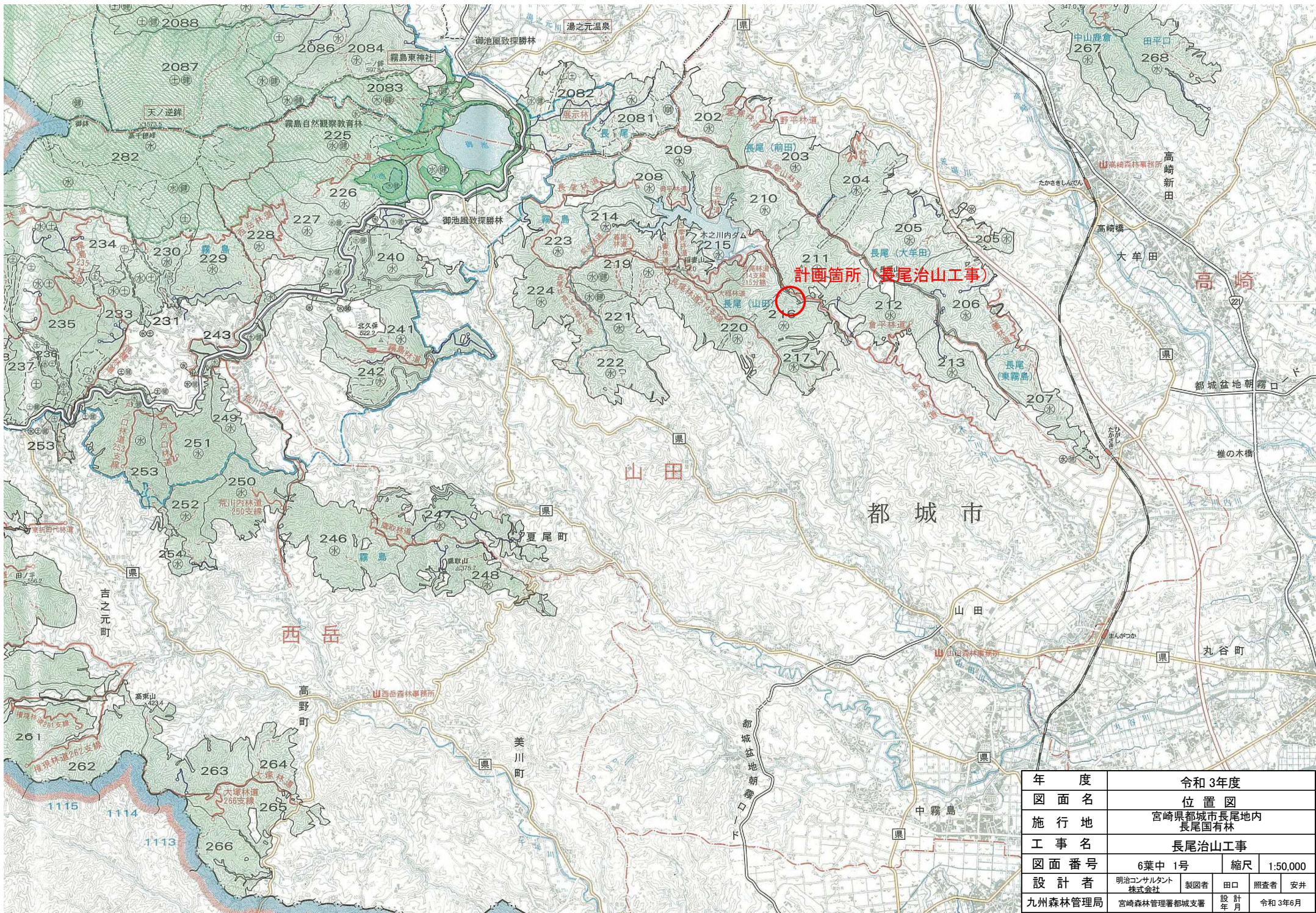




凡例	
	新設谷止工
	既設谷止工
	測点及び測線
	河床
	崩壊地
	護岸
	針広葉樹
	道路

年度	令和	年度
図面名	平面図	
施行地	宮崎県北郷県郡三股町 轟木地内 轟木国有林 79林班外小段	
工事名	轟木治山工事(2)	
図面番号	10 第 2 号	縮尺 1:1000
設計者	株式会社 コンセルベント	製図者 山下 誠 監査者 安井 隆
九州森林管理局	宮崎森林管理署 都城支署	設計 令和3年12月





年度	令和3年度			
図面名	位置図			
施行地	宮崎県都城市長尾地内 長尾国有林			
工事名	長尾治山工事			
図面番号	6葉中 1号	縮尺	1:50,000	
設計者	明治コンサルタント 株式会社	製図者	田口	照査者 安井
九州森林管理局	宮崎森林管理署都城支署	設計年	令和3年6月	



