

令和8年度 西都児湯森林管理署公共工事発注見通し(治山事業)

令和8年4月9日

分任支出負担行為担当官

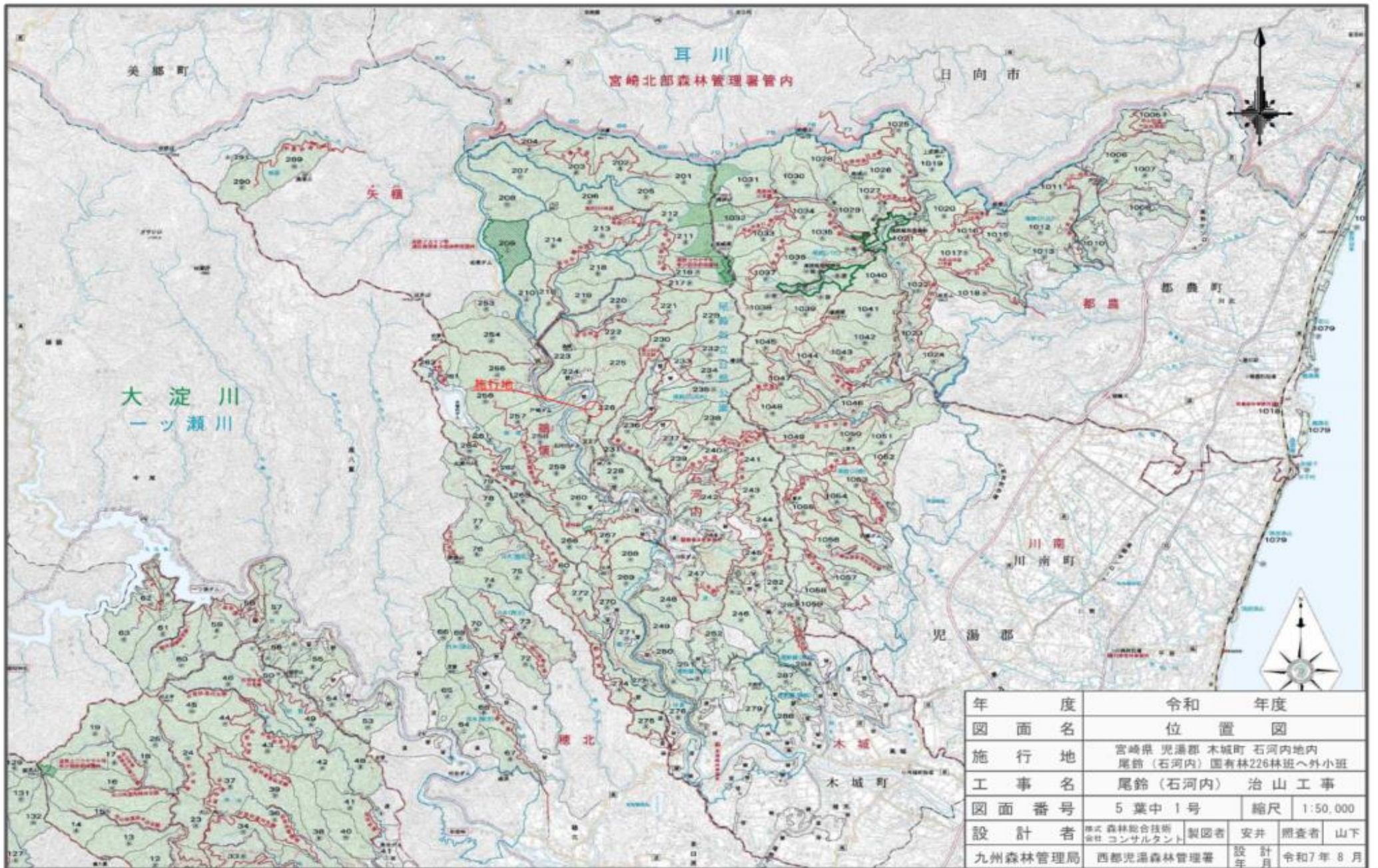
西都児湯森林管理署長 森本 茂

番号	工事名称	工事場所	工期	工事種別	工事概要	入札及び契約方式	入札時期	主要建設資材見込量	備考
1	尾鈴(石河内)治山工事	宮崎県児湯郡木城町	約9ヶ月	治山工事	溪間工 1基外 (工事発注規模) 1.4千万円～5千万円未満	一般競争入札 (総合評価落札方式)	第1四半期 (概ね6月を予定)	生コン 約270m ³	
2	板子治山工事	宮崎県西都市	約9ヶ月	治山工事	溪間工 1基外 (工事発注規模) 5千万円～1億円未満	一般競争入札 (総合評価落札方式)	第1四半期 (概ね6月を予定)	生コン 約340m ⁴	
	以下余白								

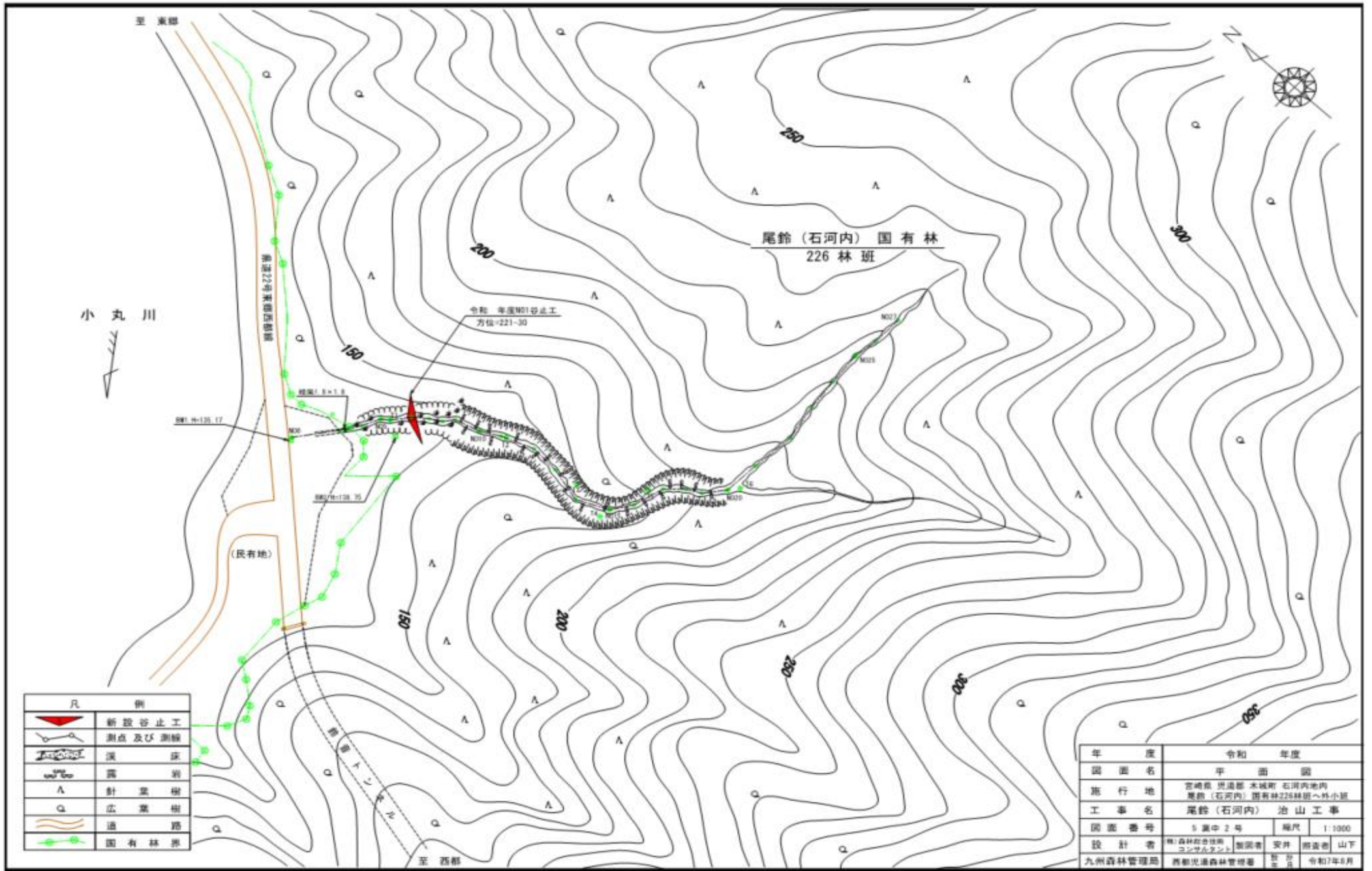
(注) 個の発注予定情報の内容は、公表日時点のものであり、公表後に変更又は追加することがあり得る。

①令和8年度当初予算が成立し、予算示達がなされて効力を有することを条件とするものであること。

②実際の発注工事等が異なる場合や記載のない工事等を発注する場合がある。



年 度	令和 年度			
図 面 名	位 置 図			
施 行 地	宮崎県 児湯郡 木城町 石河内地内 尾鈴 (石河内) 国有林226林班へ外小班			
工 事 名	尾鈴 (石河内) 治山工事			
図 面 番 号	5 葉中 1 号	縮 尺	1:50,000	
設 計 者	株式会社 森林総合技術 株式会社 コンサルタント	製 図 者	安井	照 査 者 山下
九州森林管理局	西都児湯森林管理署	設 計 年 月	令和7年 8 月	



小丸川

尾鈴(石河内)国有林
226林班

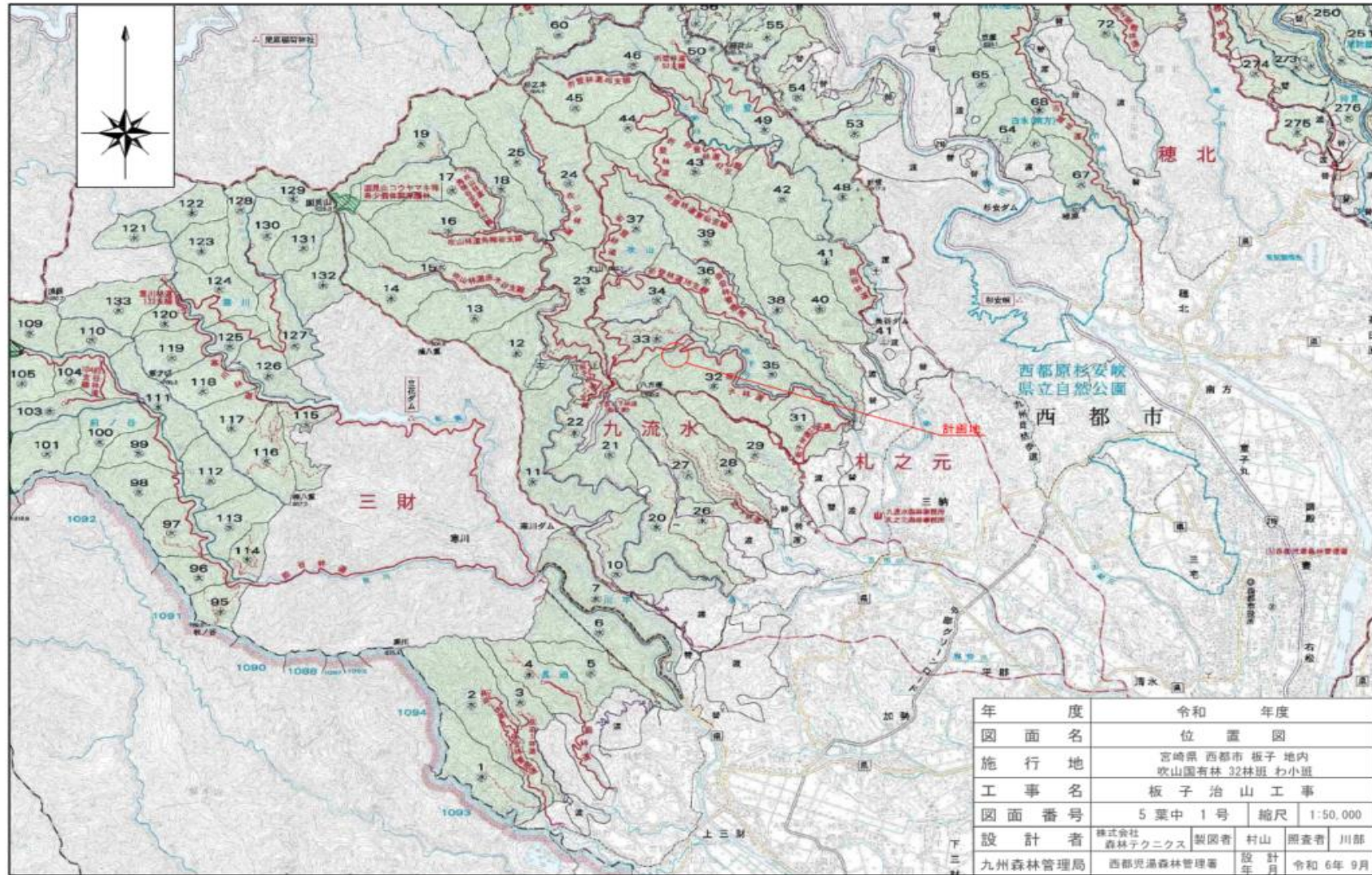
令和 年度M01停止工
方位+221-30

(民有地)

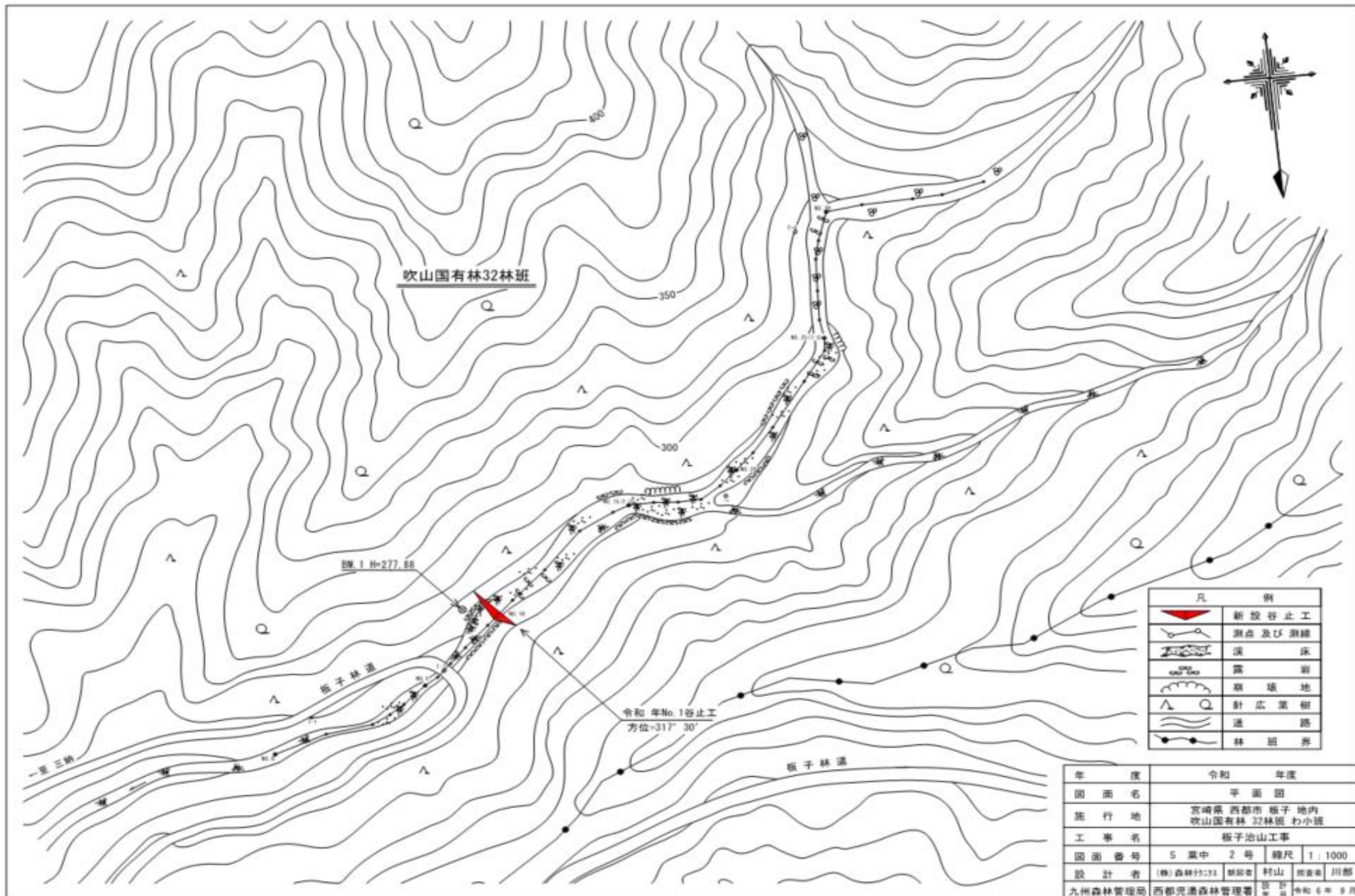
凡 例	
	新設谷止工
	測点及び測線
	溪床
	針葉樹
	広葉樹
	道路
	国有林界

年度	令和 年度	
図面名	平面図	
施行地	宮崎県 児湯郡 木城町 石河内地区 尾鈴(石河内)国有林226林班へ外小班	
工事名	尾鈴(石河内) 治山工事	
図面番号	5 箇中 2 号	縮尺 1:1000
設計者	林業株式会社 コンプレックス	製図者 安井 博彦 山下 隆
九州森林管理局	西郷児湯森林管理署	発行 令和7年5月





年度	令和 年度
図面名	位置 図
施行地	宮崎県 西都市 板子 地内 吹山国有林 32林班 わ小道
工事名	板子 治山 工事
図面番号	5 葉中 1 号 縮尺 1:50,000
設計者	株式会社 森林テクニクス 製図者 村山 照査者 川部
九州森林管理局	西都児湯森林管理署 設 計 年 月 令和 6年 9月



凡 例	
	新設谷止工
	測点及び測線
	床
	露岩
	崩壊地
	針広葉樹
	道路
	林道界

年 度	令和 年度
図 面 名	平 面 図
施 行 地	宮崎県 西都市 板子 地内 吹山国有林 32林班 わ小班
工 事 名	板子治山工事
図 面 番 号	5 葉中 2 号 縮尺 1:1000
設 計 者	(株)森林社 監製者 村山 監査者 川部
九州森林管理局	西都元湯森林管理署 設 計 者 西 野 和 6 年 8 月

吹山国有林32林班

BM.1 H=277.88

令和 年No.1谷止工
方位=317° 30'

板子林道

板子林道

一葉三納

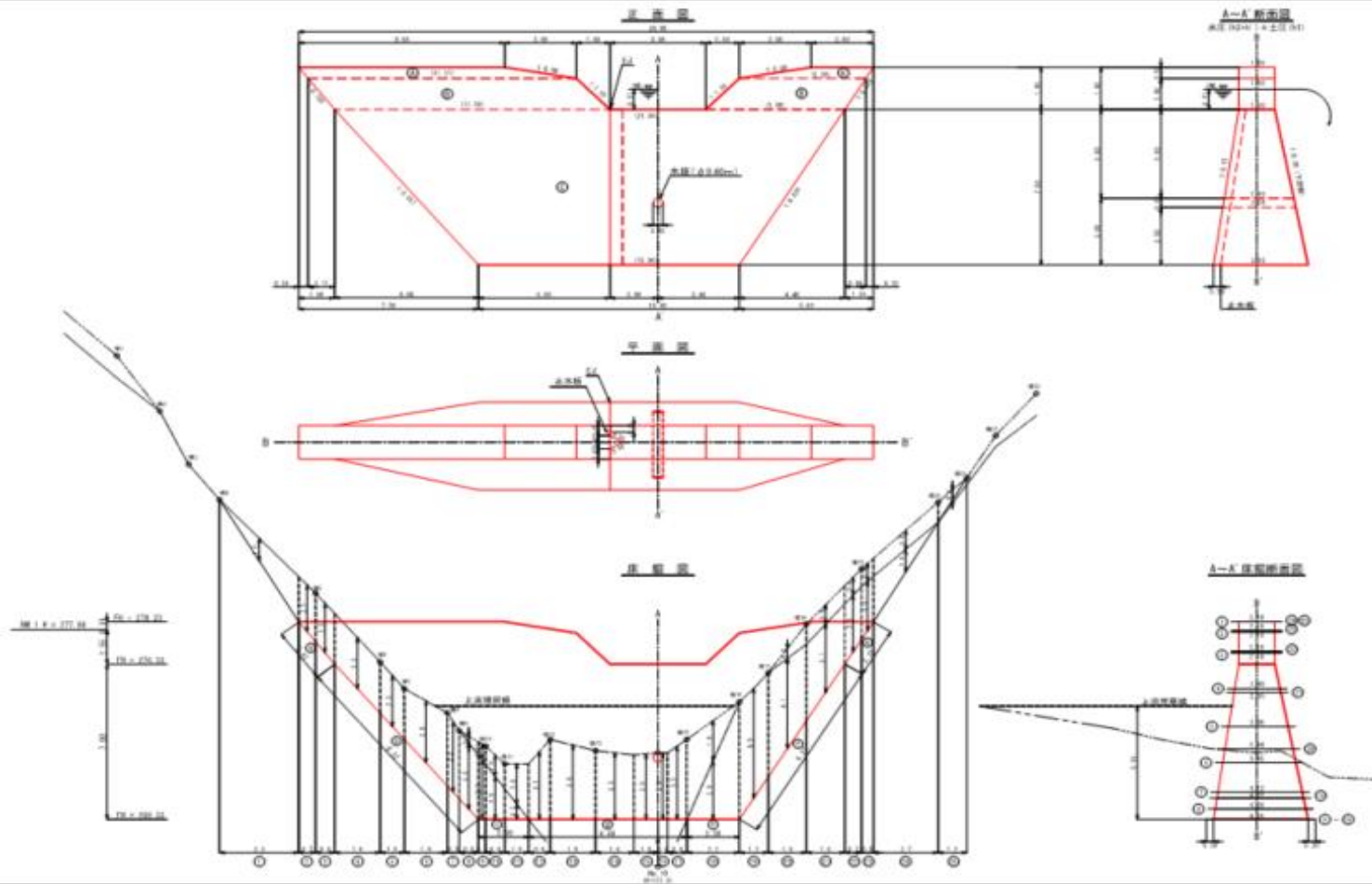


図 号	中記	単位
図 名	No.1コンクリート留止工構造図	
図 行 地	宮崎県 西郷町 梶子 地内 歌山園遊路 川林田 かしら	
工 事 名	梶子治山工事	
図 算 書 号	1 第 4 号	版 次 1 130
設 計 者	廣 島 建 設 有 限 公 司	野 村 山 田 組
九 州 森 林 管 理 局	西 郷 川 運 送 林 管 理 課	〒 8 8 0 1 0 0 0

