

令和5年度 熊本南部森林管理署公共工事発注見通し(治山工事)

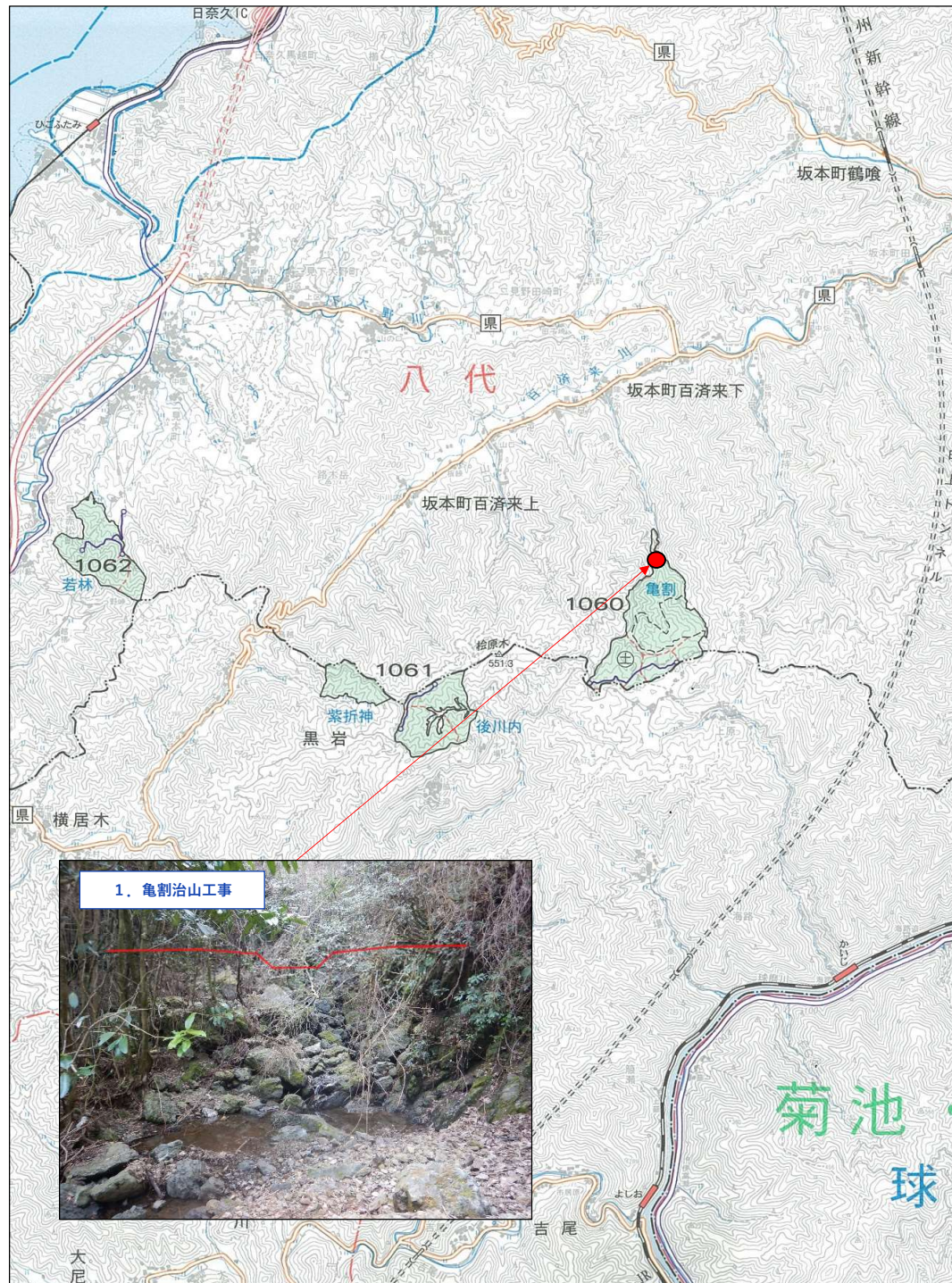
令和5年12月19日

分任支出負担行為担当官
熊本南部森林管理署長 高木 周一

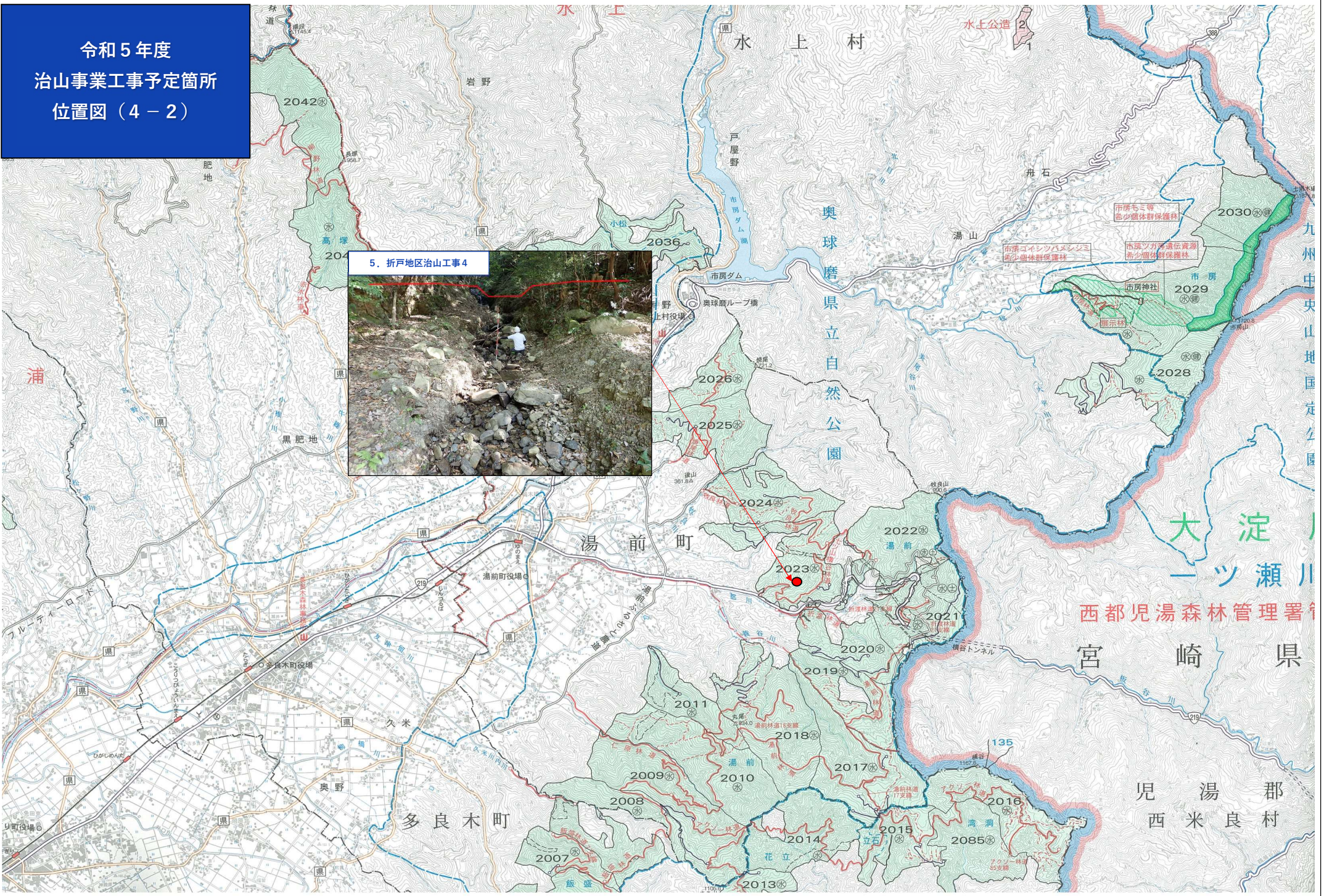
工事番号	工事名称	工事場所	工期	工事種別	工事概要 (工事発注規模)	入札及び契約方法	入札予定時期	主要建設資材見込み量	備考
1	亀割治山工事	熊本県八代市	約8ヶ月	治山	溪間工 1基 (1,200万円～4,000万円未満)	一般競争入札 (総合評価落札方式)	第1四半期 (概ね5月を予定)	生コンクリート 約200m ³	7回目公告中 位置図4-1
2	折戸地区治山工事1	熊本県球磨郡湯前町	約8ヶ月	治山	溪間工 1基 (1,200万円～4,000万円未満)	一般競争入札 (総合評価落札方式)	第1四半期 (概ね5月を予定)	生コンクリート 約400m ³	契約済
3	折戸地区治山工事2	熊本県球磨郡湯前町	約8ヶ月	治山	溪間工1基山腹工0.08ha (1,200万円～4,000万円未満)	一般競争入札 (総合評価落札方式)	第2四半期 (概ね8月を予定)	生コンクリート 約250m ³	契約済
4	折戸地区治山工事3	熊本県球磨郡湯前町	約8ヶ月	治山	溪間工 1基 (1,200万円～4,000万円未満)	一般競争入札 (総合評価落札方式)	第2四半期 (概ね8月を予定)	生コンクリート 約250m ³	嵩上・増厚 契約済
5	折戸地区治山工事4	熊本県球磨郡湯前町	約8ヶ月	治山	溪間工1基 (1,200万円～4,000万円未満)	一般競争入札 (総合評価落札方式)	第4四半期 (概ね2月を予定)	生コンクリート 約250m ³	位置図4-2
6	湯出矢筈岳治山工事	熊本県水俣市	約10ヶ月	治山	溪間工1基 (4,000万円～2億円未満)	一般競争入札 (総合評価落札方式)	第4四半期 (概ね2月を予定)	生コンクリート 約477m ³	追加 位置図4-3
7	皆越地区治山工事1	熊本県球磨郡あさぎり町	約8ヶ月	治山	溪間工1基 (1,200万円～4,000万円未満)	一般競争入札 (総合評価落札方式)	第4四半期 (概ね2月を予定)	生コンクリート 約251m ³	追加 位置図4-4
8									

(注) この発注見通しの内容は、公表日時点のものであり、公表後に変更又は追加することがあり得る。

令和5年度
治山事業工事予定箇所
位置図(4-1)

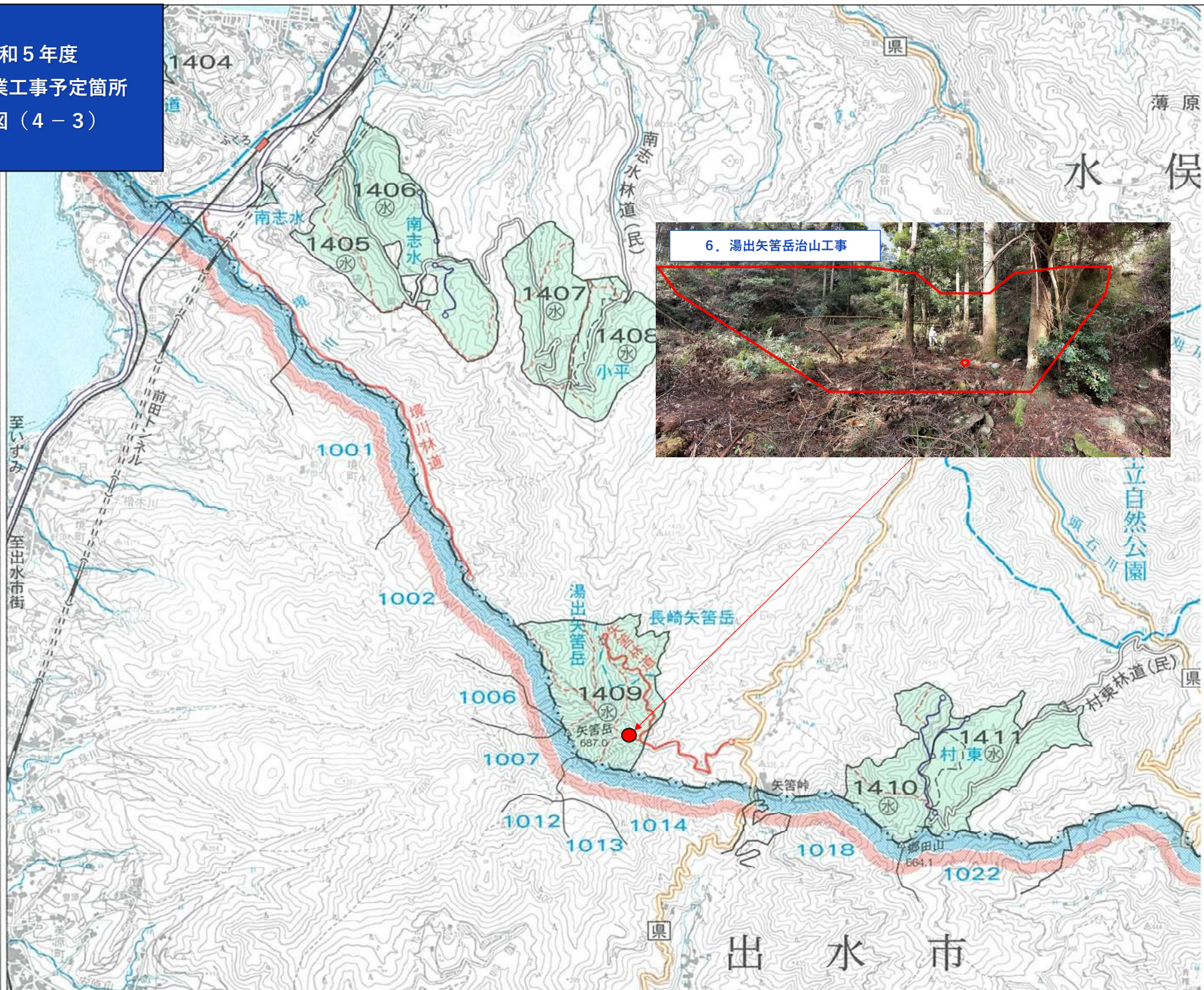


令和5年度
治山事業工事予定箇所
位置図(4-2)



令和5年度
治山事業工事予定箇所
位置図(4-3)

成三十年三月調製
九州森林管理局
熊本南部森林



6. 湯出矢筈岳治山工事

