

令和 5 年度 熊本南部森林管理署 公共工事発注見通し（林道工事）

令和 5 年 4 月 1 1 日

分任支出負担行為担当官
熊本南部森林管理署長 高木 周一

番号	工事の名称	施工場所	期間	工事種別	工事概要	入札及び契約方式	入札を行う時期	主要建設資材の需要見込量
1	松ヶ平2038林道新設工事	熊本県球磨郡水上村	約 9 ヶ月	林道工事	幅員 3.6m 延長 200m (工事発注規模) 1,200万円～4,000万円未満	一般競争入札 (総合評価落札方式)	第 1 四半期 (概ね 6 月を予定)	
2	矢岳林道改良工事	熊本県 人吉市	約 7 ヶ月	林道工事	幅員 3.6m 延長 574m (工事発注規模) 1,200万円～4,000万円未満	一般競争入札 (総合評価落札方式)	第 1 四半期 (概ね 6 月を予定)	アスファルト舗装約 1,800 m ² コンクリート路面工約 91 m ² コンクリートブロック他約 19 m ²
3	白浜林道改良工事	熊本県人吉市	約 7 ヶ月	林道工事	幅員 3.6m 延長 600m (工事発注規模) 1,200万円～4,000万円未満	一般競争入札 (総合評価落札方式)	第 2 四半期 (概ね 7 月を予定)	コンクリート路面工 コンクリート壁工
4	丸塚林道82支線改良工事	熊本県 球磨郡 錦町	約 7 ヶ月	林道工事	幅員 3.6m 延長 100m (工事発注規模) 1,200万円～4,000万円未満	一般競争入札 (総合評価落札方式)	第 2 四半期 (概ね 7 月を予定)	コンクリート路面工
5	白髪林道災害復旧工事	熊本県球磨郡あさぎり町	約 5 ヶ月	林道工事	幅員 3.6m 延長 135m (工事発注規模) 4,000万円～2億円未満	一般競争入札 (総合評価落札方式)	第 3 四半期 (概ね 10 月を予定)	アンカー式ブロック約 214 m ² 補強土壁約 137 m ²

(注) この発注見通しの内容は、公表日時点のものであり、公表後に変更又は追加することがあり得る。

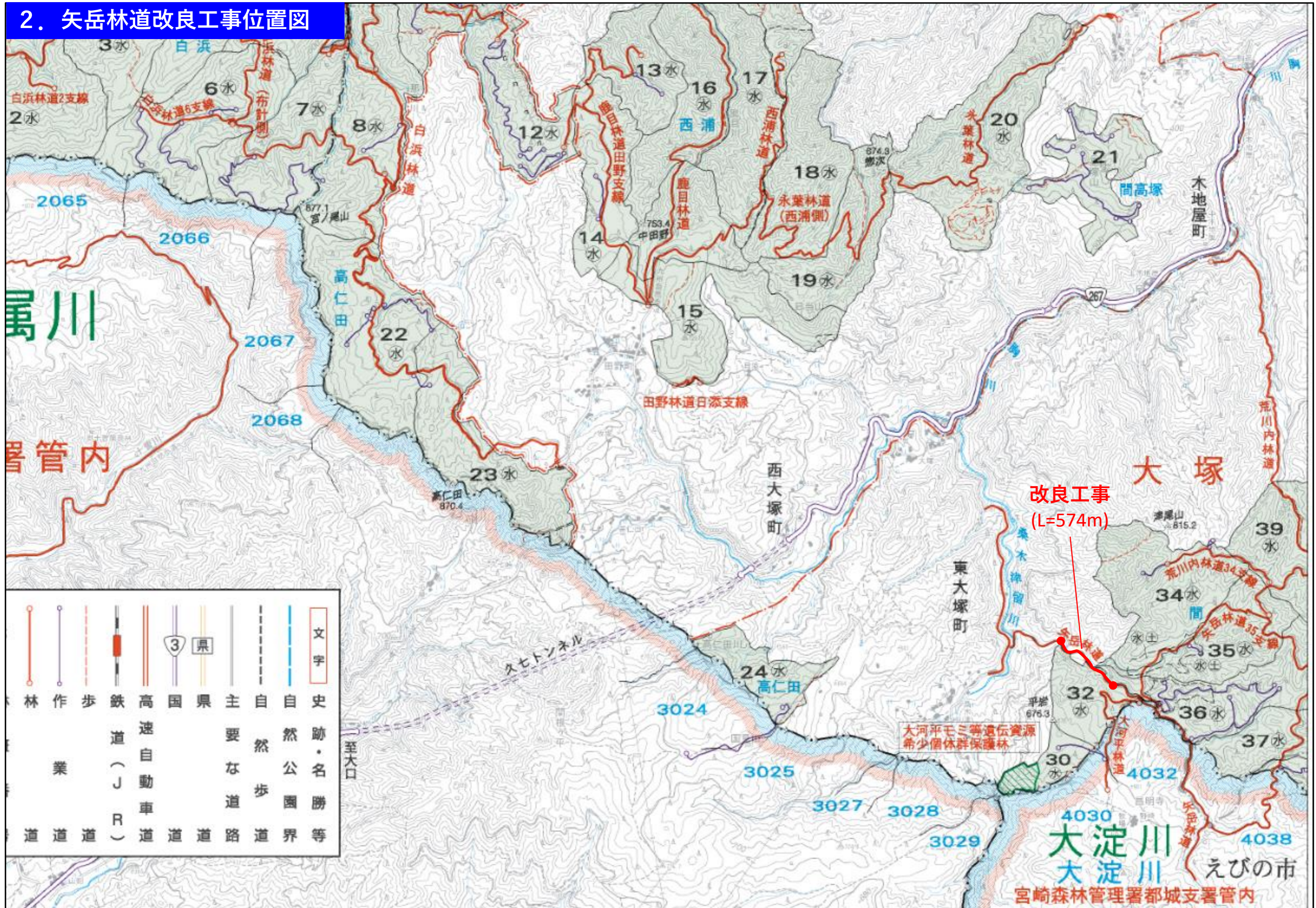
①令和4年度当初予算が成立し、予算示達がなされて効力を有することを条件とするものである。

②実際の発注工事等が異なる場合や記載のない工事等を発注する場合がある。

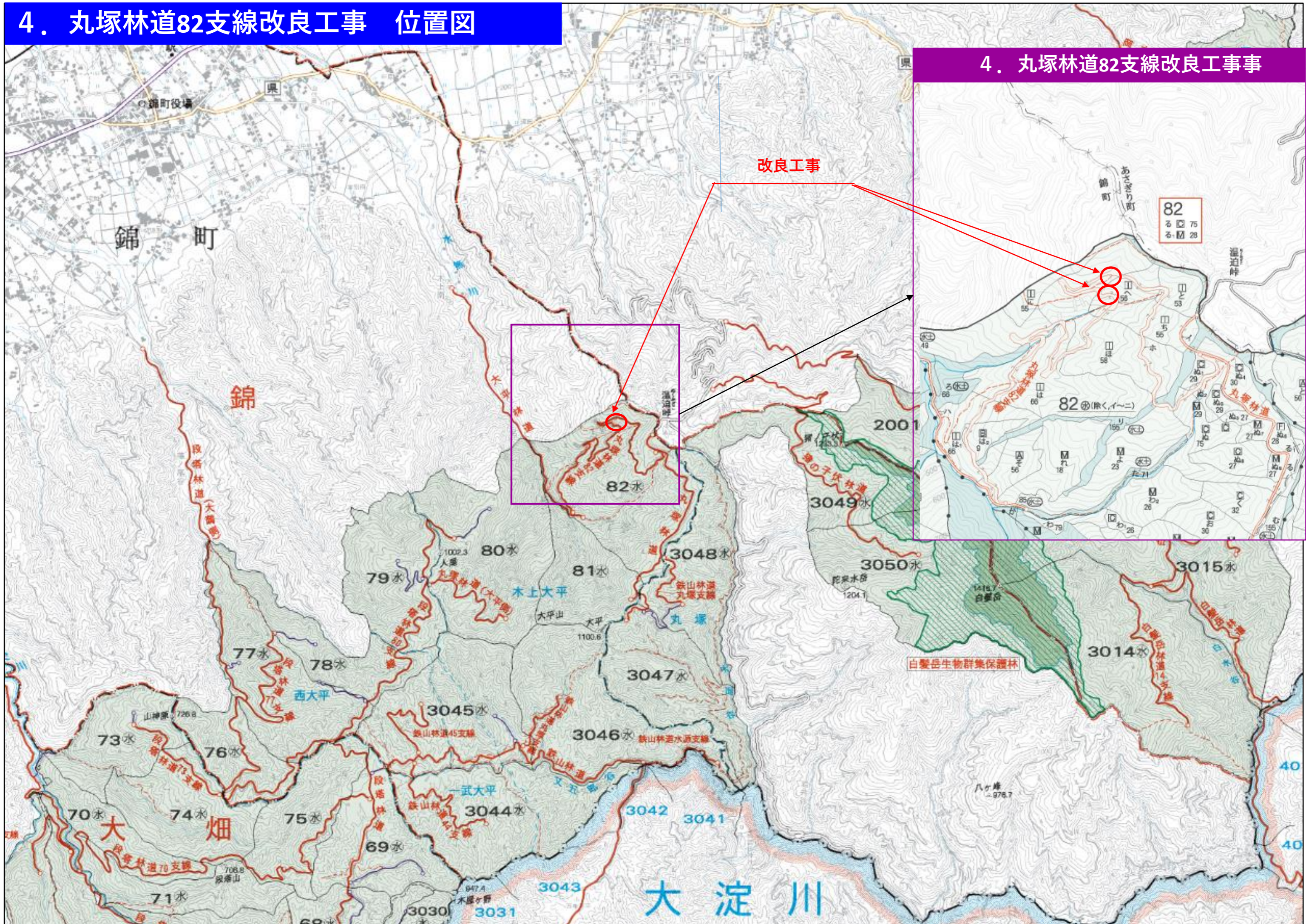
1. 松ヶ平2038林道新設工事位置図



2. 矢岳林道改良工事位置図



4. 丸塚林道82支線改良工事 位置図



4. 丸塚林道82支線改良工事

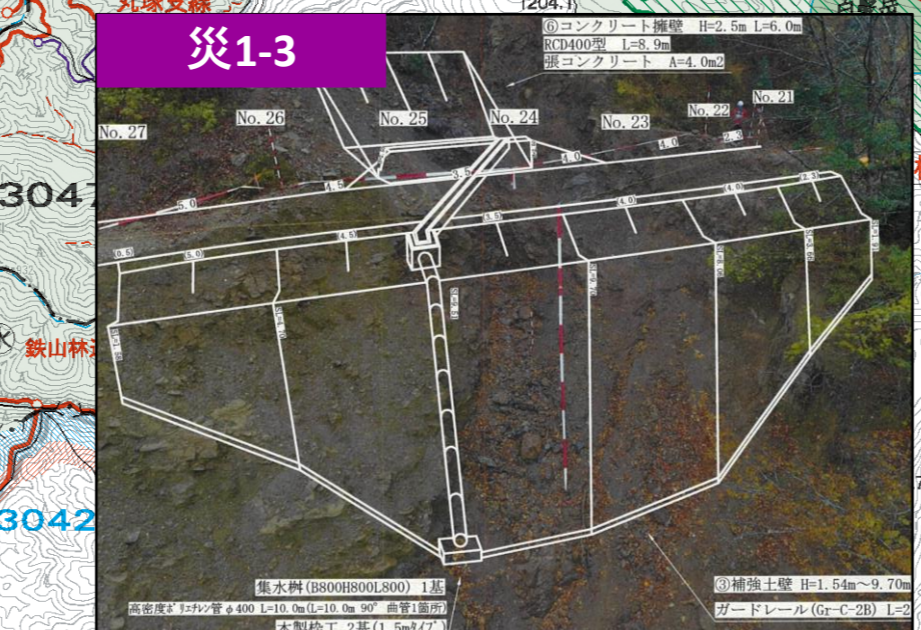
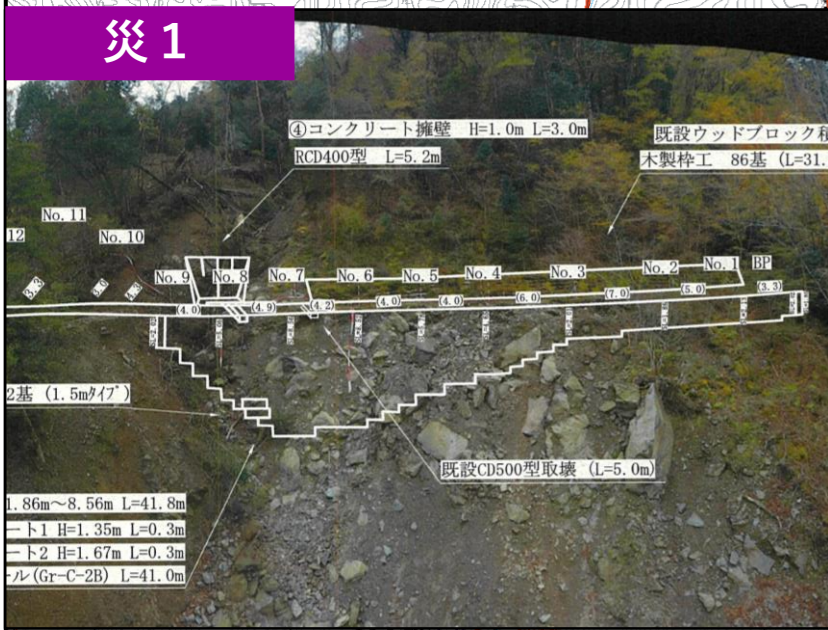
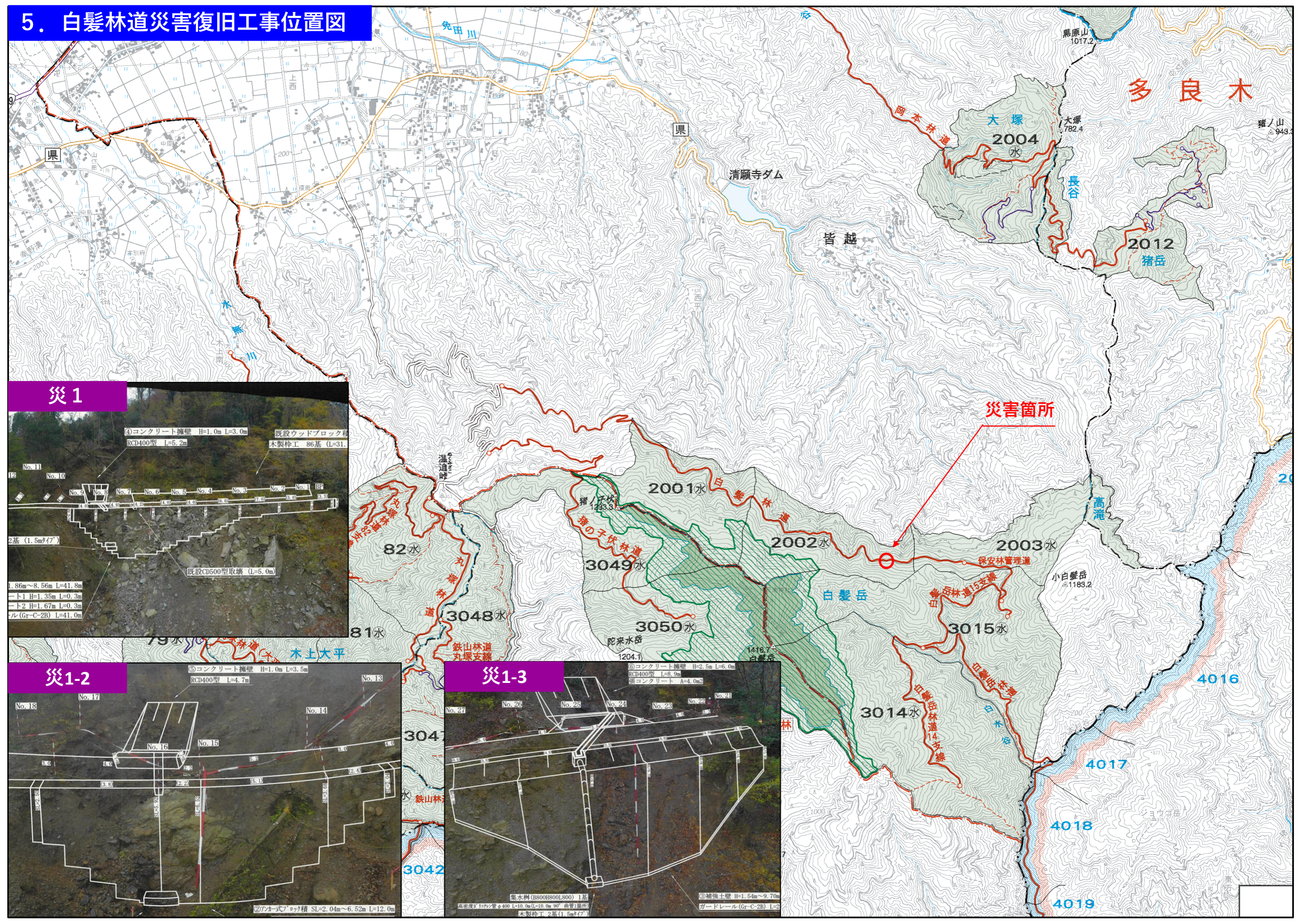
改良工事

82
る 75
る M 28

白髪岳生物群集保護林

大淀川

5. 白髪林道災害復旧工事位置図



災害箇所