

令和7年度 長崎森林管理署測量・建設コンサルタント等業務発注見通し（治山事業）

令和8年1月5日

分任支出負担行為担当官  
長崎森林管理署長 濱本 高光

番号	業務の名称	業務場所	履行期間	業務区分	業務概要	入札及び契約方法	入札を行う時期	備考
1	令和8年度 眉山観測システム観測業務	長崎県島原市 眉山地内	約12カ月	建設コンサルタント	観測業務	一般競争入札	第4四半期 (概ね3月を予定)	

(注) この発注見通しの内容は、公表日時点のものであり、公表後に変更又は追加することがあり得る。  
実際の発注時期が異なる場合や記載のない業務を発注する場合がある。

# 眉山観測システム観測業務位置図

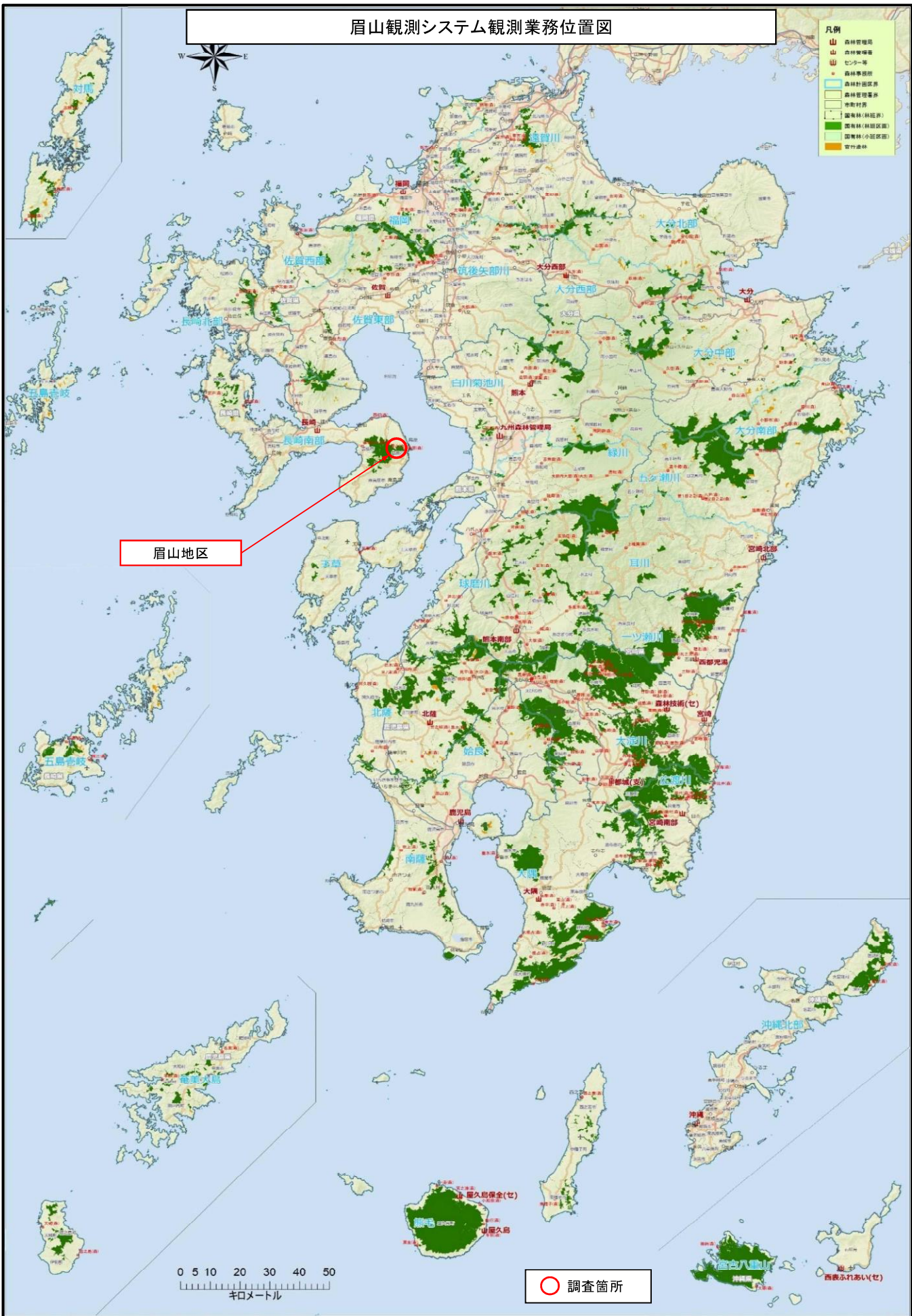
- 凡例
- 山 森林管理局
  - 山 森林管理署
  - 山 センター等
  - 森林事務所
  - 森林計画区界
  - 森林管理区界
  - 市町村界
  - 国境線
  - 国有林(林班区画)
  - 国有林(小班区画)
  - 官庁森林



眉山地区

0 5 10 20 30 40 50  
キロメートル

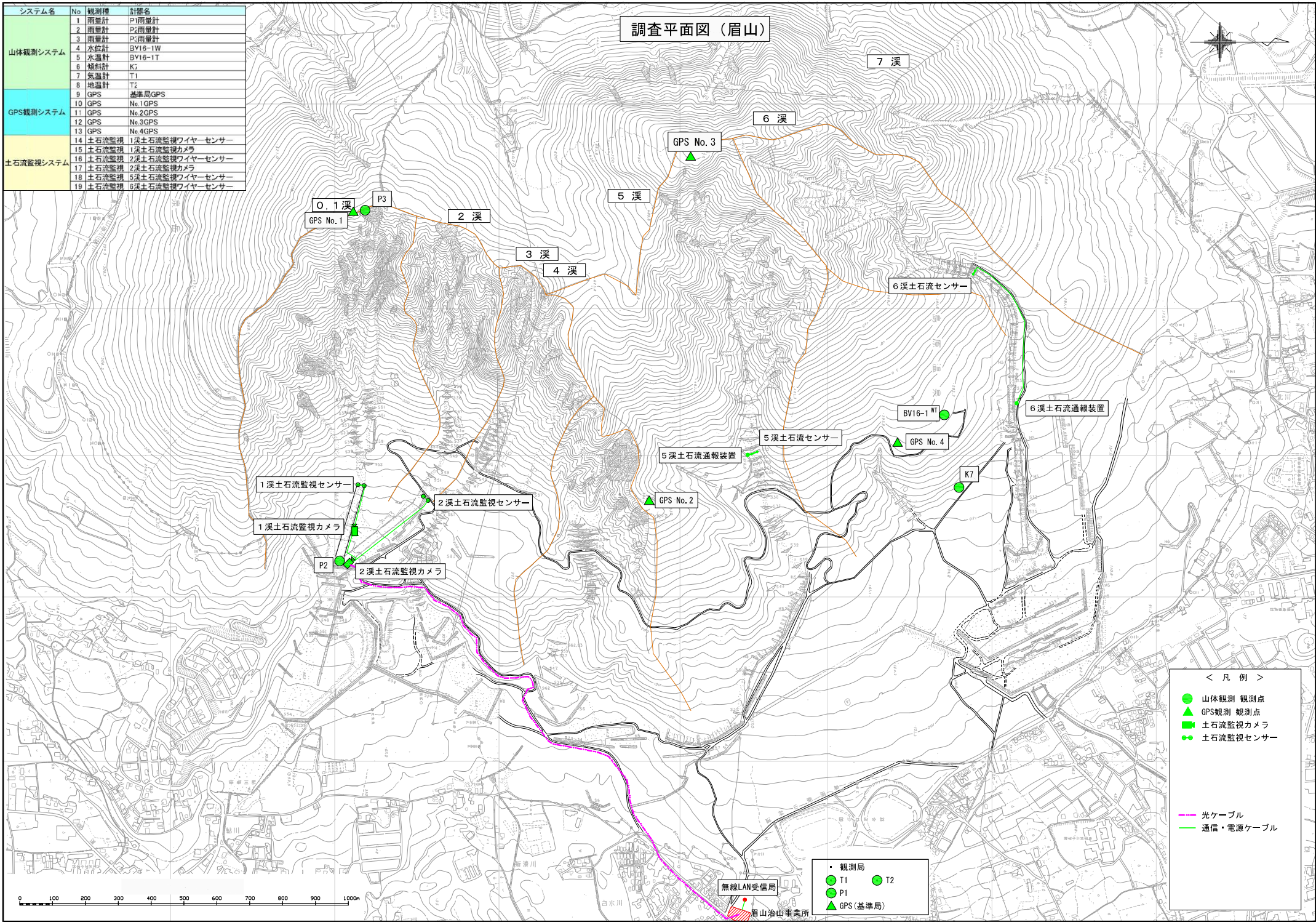
○ 調査箇所





システム名	No	観測種	計器名
山体観測システム	1	雨量計	P1雨量計
	2	雨量計	P2雨量計
	3	雨量計	P3雨量計
	4	水位計	BV16-1W
	5	水温計	BV16-1T
	6	傾斜計	K7
	7	気温計	T1
	8	地温計	T2
GPS観測システム	9	GPS	基準局GPS
	10	GPS	No.1GPS
	11	GPS	No.2GPS
	12	GPS	No.3GPS
	13	GPS	No.4GPS
土石流監視システム	14	土石流監視	1溪土石流監視ワイヤセンサー
	15	土石流監視	1溪土石流監視カメラ
	16	土石流監視	2溪土石流監視ワイヤセンサー
	17	土石流監視	2溪土石流監視カメラ
	18	土石流監視	5溪土石流監視ワイヤセンサー
	19	土石流監視	6溪土石流監視ワイヤセンサー

調査平面図(眉山)



< 凡例 >

- 山体観測 観測点
- ▲ GPS観測 観測点
- 土石流監視カメラ
- 土石流監視センサー

— 光ケーブル  
— 通信・電源ケーブル

- 観測局
- T1
- P1
- ▲ GPS(基準局)
- T2

