

令和5年度 福岡森林管理署公共工事発注見通し

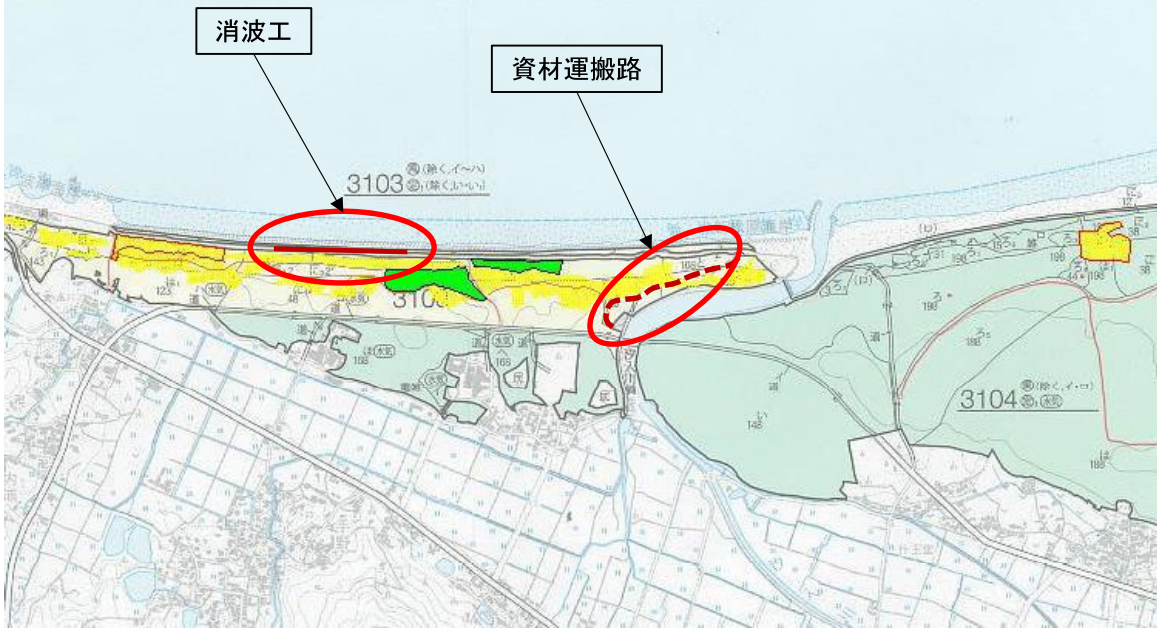
令和6年2月10日

分任支出負担行為担当官
福岡森林管理署長 井上 康之

番号	工事の名称	施工場所	期間	工事種別	工事概要	入札及び契約方法	入札を行う時期	主要建設資材の需要見込量	備考欄
1	汐入治山工事	福岡県遠賀郡岡垣町	約6ヶ月	治山工事	消波工 一式 資材運搬路 約200m (工事発注規模) 1,200万円～4,000万円未満	一般競争入札 (総合評価落札方式)	第2四半期 (9月)	消波ブロック 約500基 外	契約済
2	障子岳治山工事	福岡県田川郡添田町	約6ヶ月	治山工事	溪間工2個 (工事発注規模) 1,200万円～4,000万円未満	一般競争入札 (総合評価落札方式)	第2四半期 (9月)	コンクリート 約230㎡	契約済
3	障子岳治山工事(1)	福岡県田川郡添田町	約7ヶ月	治山工事	溪間工 2個 (工事発注規模) 1,200万円～4,000万円未満	一般競争入札 (総合評価落札方式)	令和6年度 第2四半期 (7月)	コンクリート 約200㎡ 外	
4	御側山治山工事(関連災)	福岡県八女市矢部村	約6ヶ月	治山工事	溪間工1個 山腹工0.09ha (工事発注規模) 4,000万円～2億円未満	一般競争入札 (総合評価落札方式)	第2四半期 (9月)	コンクリート 約800㎡ 柔構造待受工 18m 外	契約済
5	奥山治山工事	福岡県築上郡築上町	約7ヶ月	治山工事	山腹工0.16ha (工事発注規模) 1,200万円未満	一般競争入札 (総合評価落札方式)	第2四半期 (9月)	植生ネット工 約850㎡ コア 枠工 15m 外	契約済
6	萩ノ原治山工事	福岡県那珂川市	約7ヶ月	治山工事	溪間工1個 山腹工0.20ha (工事発注規模) 4,000万円～2億円未満	一般競争入札 (総合評価落札方式)	第2四半期 (9月)	コンクリート 約380㎡ 落石防護柵工 約30m 外	契約済
7	逸賀川流域造林治山事業(地拵・植付・下刈・本数調整伐)	福岡県遠賀郡岡垣町外	約12ヶ月	造林事業 治山事業	地拵・植付: 10.41ha 下刈: 35.24ha 本数調整伐: 0.55ha (工事発注規模) 4,000万円～2億円未満	一般競争入札 (総合評価落札方式)	第4四半期 (3月)	抵抗性マツ: 約16,450本 外	
8	福岡流域造林治山事業(下刈・本数調整伐)	福岡県糸島市外	約12ヶ月	造林事業 治山事業	下刈: 60.23ha 本数調整伐: 1.10ha (工事発注規模) 1,200万円～4,000万円	一般競争入札 (総合評価落札方式)	第4四半期 (3月)		
9	茜屋山治山工事	福岡県飯塚市	約9ヶ月	治山工事	溪間工1個 (工事発注規模) 4,000万円～2億円未満	一般競争入札 (総合評価落札方式)	令和6年度 第2四半期 (7月)	コンクリート 約469.9m3 外	
10	上轟治山工事	福岡県糟屋郡久山町	約7ヶ月	治山工事	溪間工1個 (工事発注規模) 1,200万円～4,000万円未満	一般競争入札 (総合評価落札方式)	第4四半期 (3月)	コンクリート 約265.9m3 外	
11	八坂山治山工事	福岡県朝倉市	約8ヶ月	治山工事	溪間工1個 (工事発注規模) 4,000万円～2億円未満	一般競争入札 (総合評価落札方式)	令和6年度 第2四半期 (7月)	コンクリート 約350.0m3 外	

(注) この発注見通しの内容は、公表日時点のものであり、公表後に変更又は追加することがあり得る。

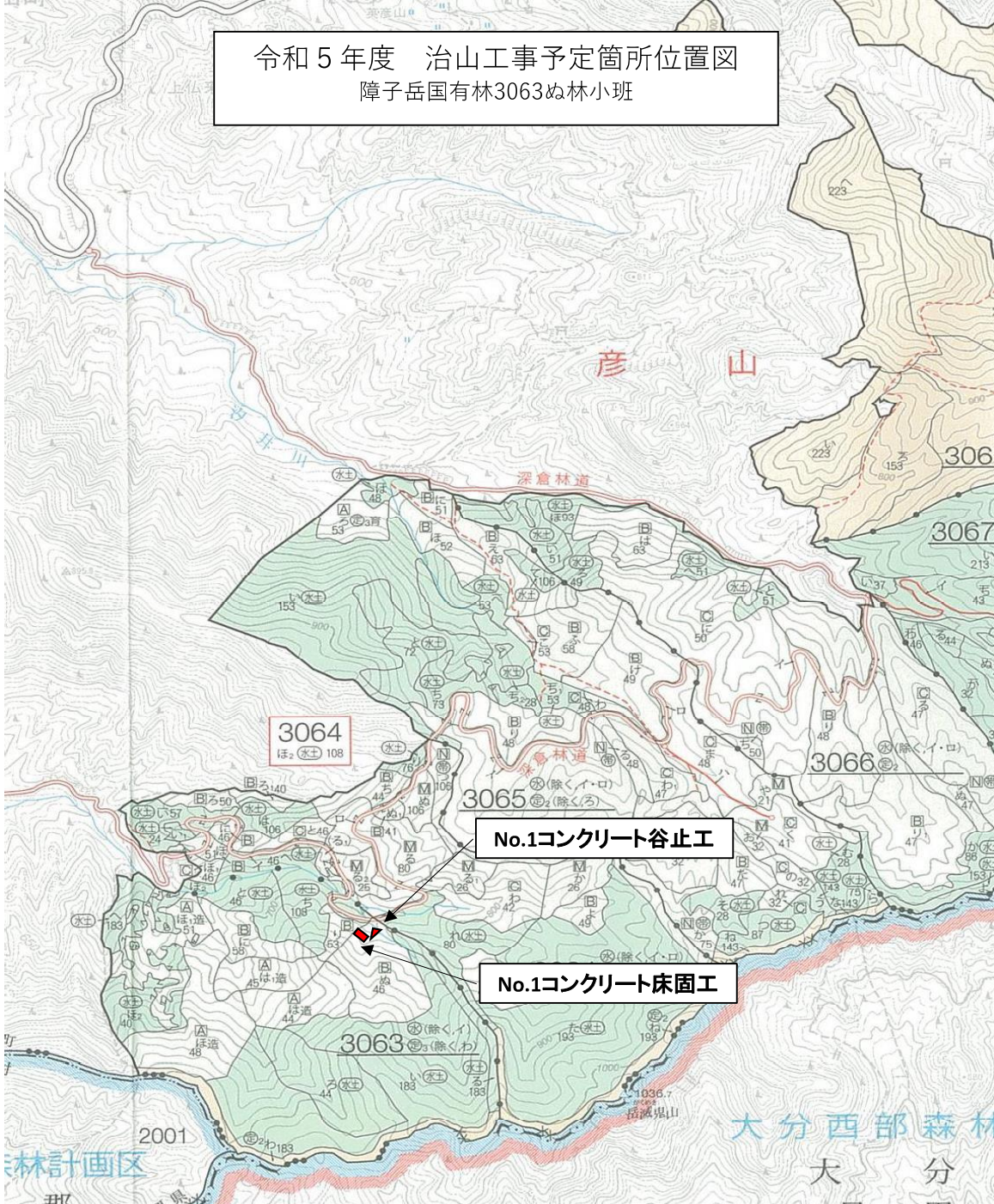
令和5年度 治山工事予定箇所位置図
汐入国有林3103と1林小班外



全景



令和5年度 治山工事予定箇所位置図
障子岳国有林3063ぬ林小班



全景

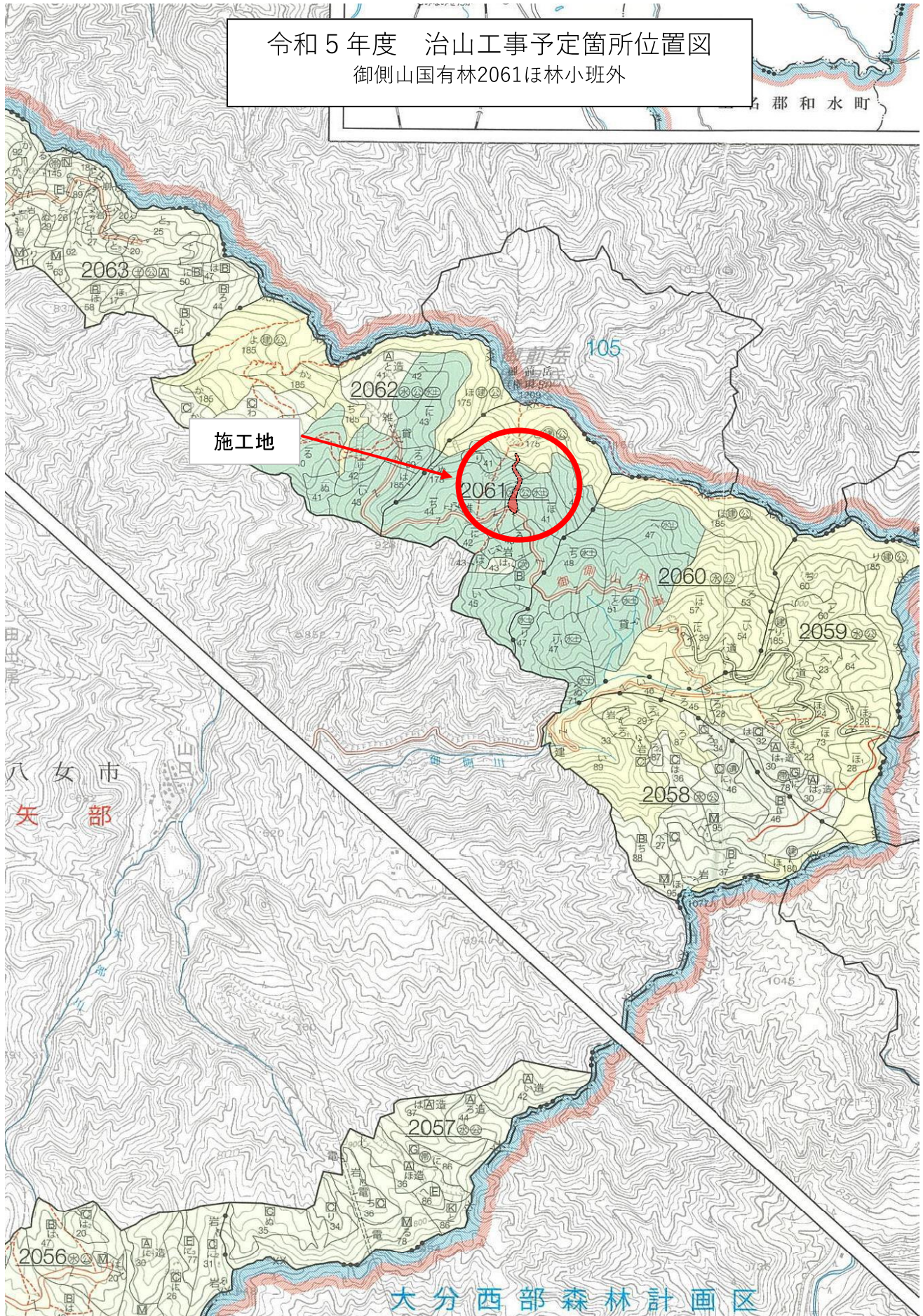


下流から



令和5年度 治山工事予定箇所位置図
御側山国有林2061ほ林小班外

郡和水町



施工地

大分西部森林計画区

全景



下流から



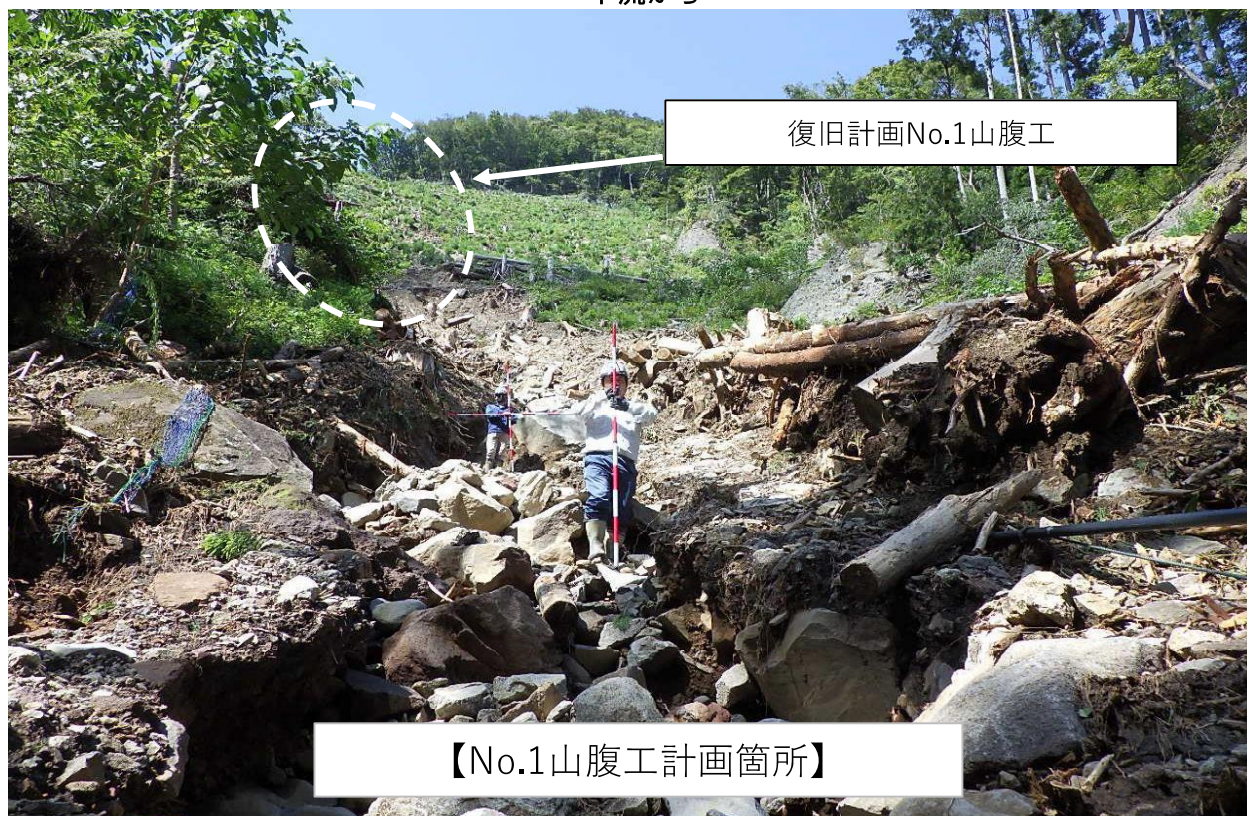
令和5年度 治山工事予定箇所位置図
奥山国有林1112ち林小班



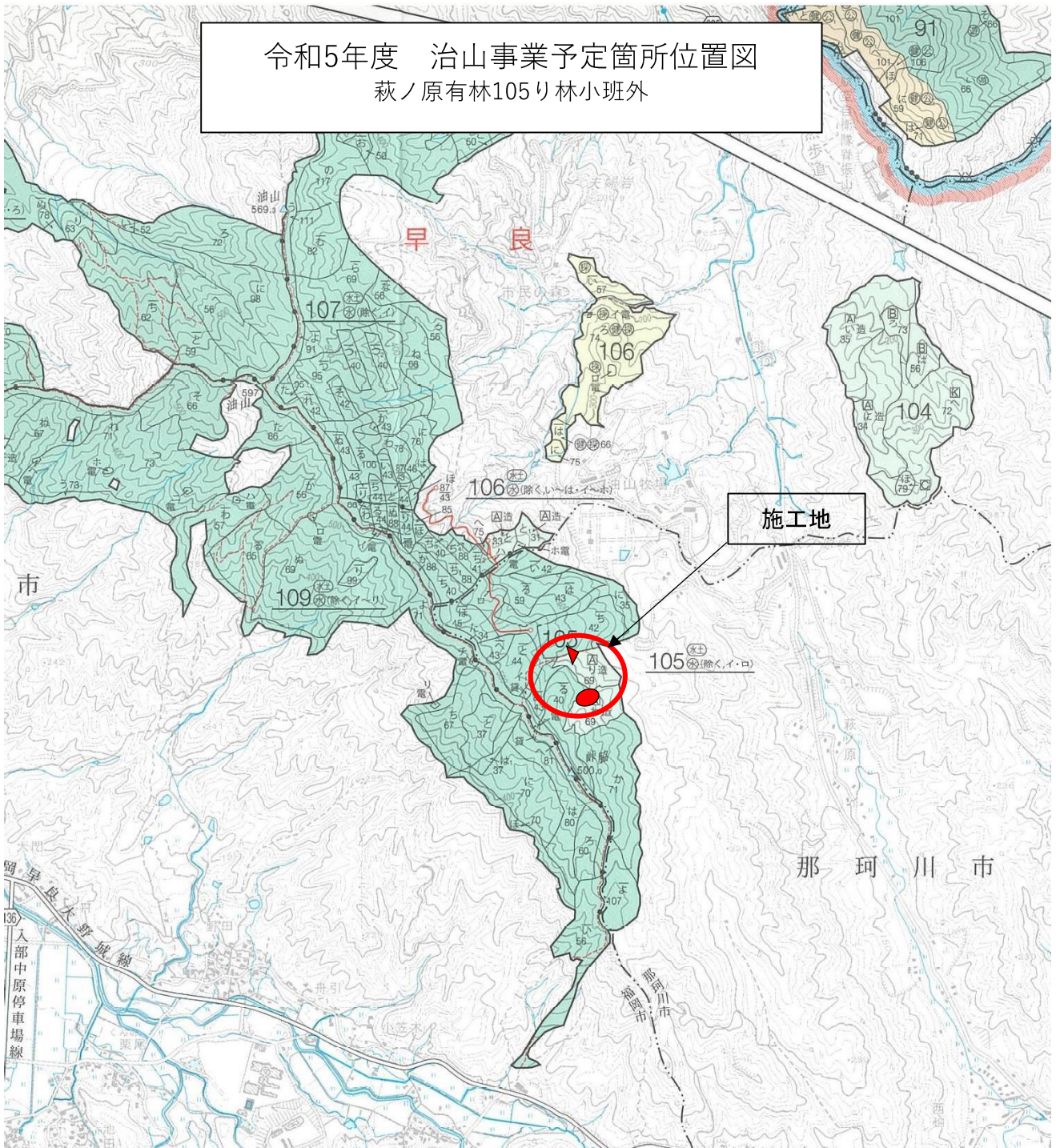
全景



下流から



令和5年度 治山事業予定箇所位置図
萩ノ原有林105リ林小班外



全景(山腹工)

復旧計画No.1落石防護柵工

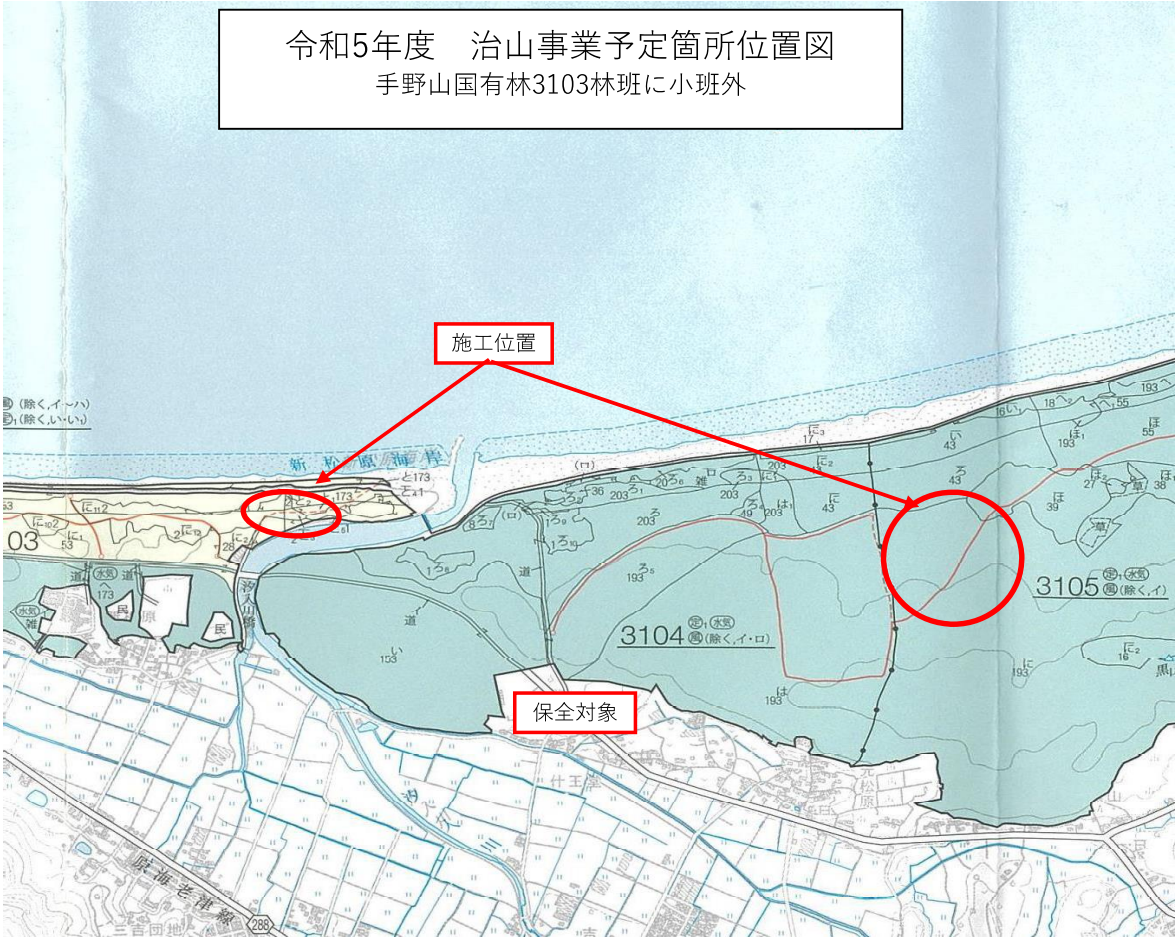


全景(谷止工)

復旧計画No.1谷止工(コンクリート)



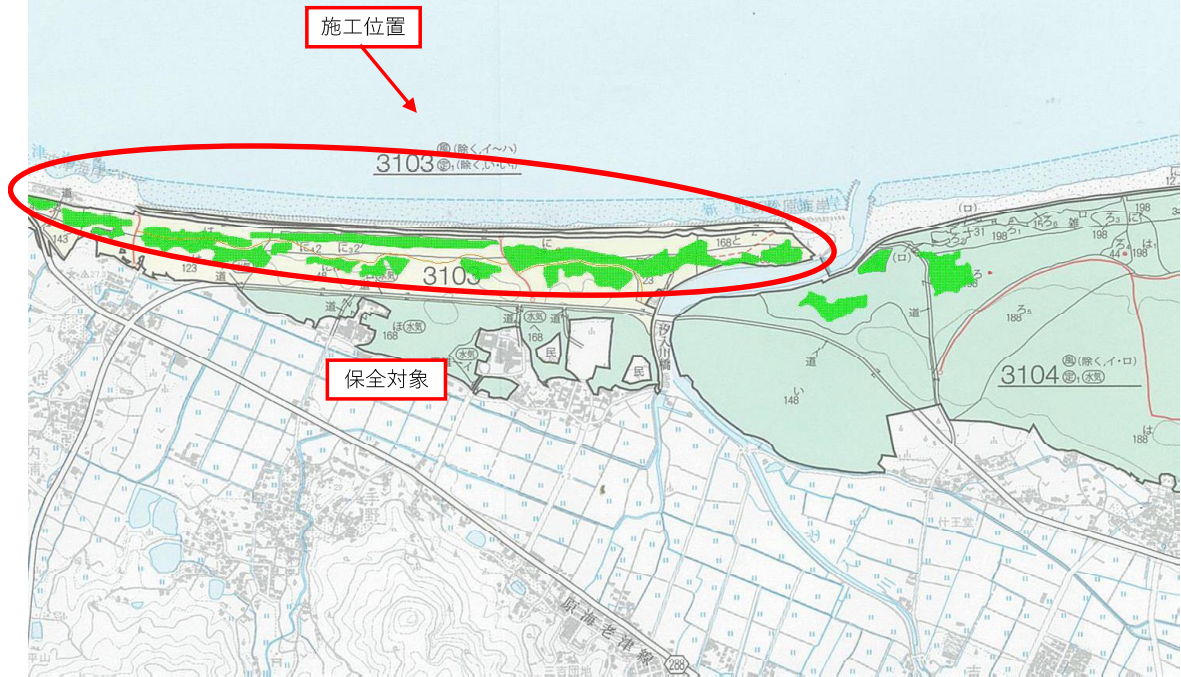
令和5年度 治山事業予定箇所位置図
手野山国有林3103林班に小班外



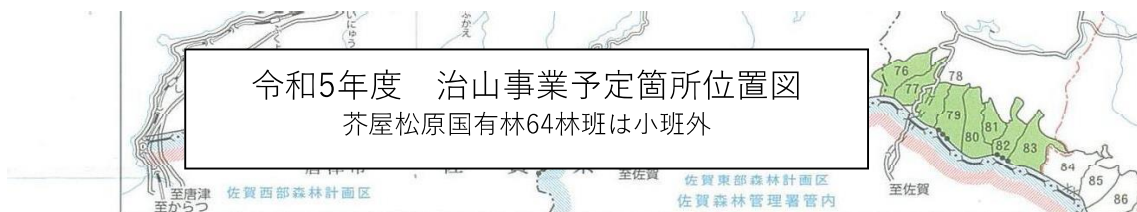
地拵・植付予定箇所



令和5年度 治山事業予定箇所位置図
手野山国有林3103林班に小班外



令和5年度 治山事業予定箇所位置図
芥屋松原国有林64林班は小班外



位置図

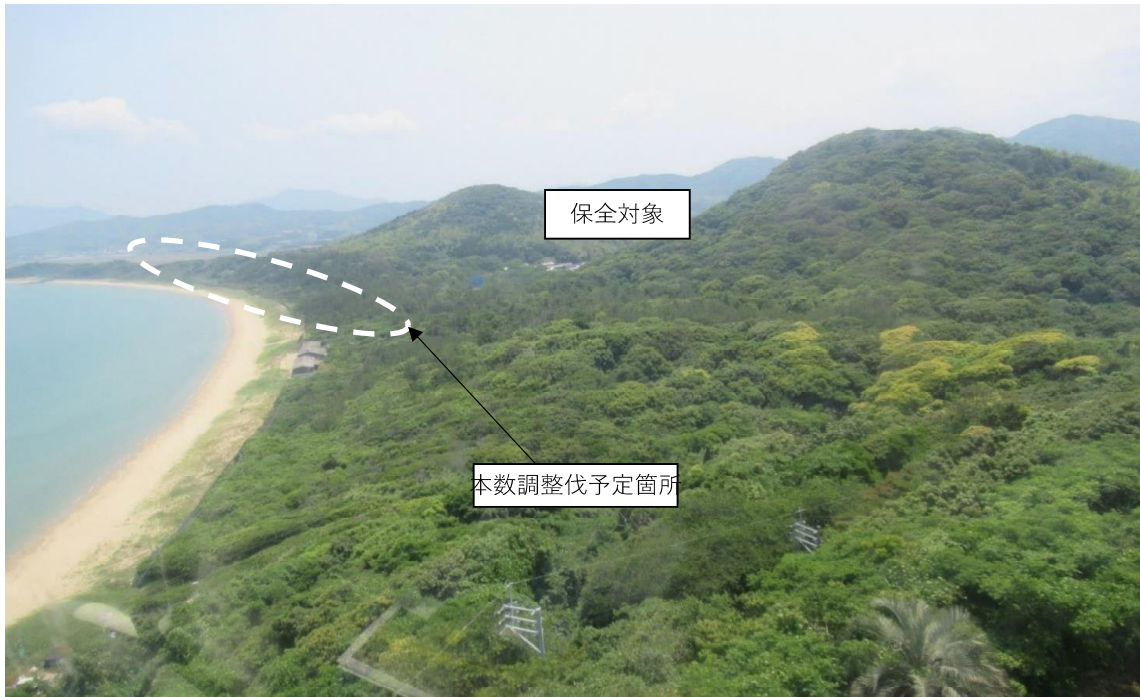


令和5年度 治山事業予定箇所位置図
中裏付国有林48林班ろ小班

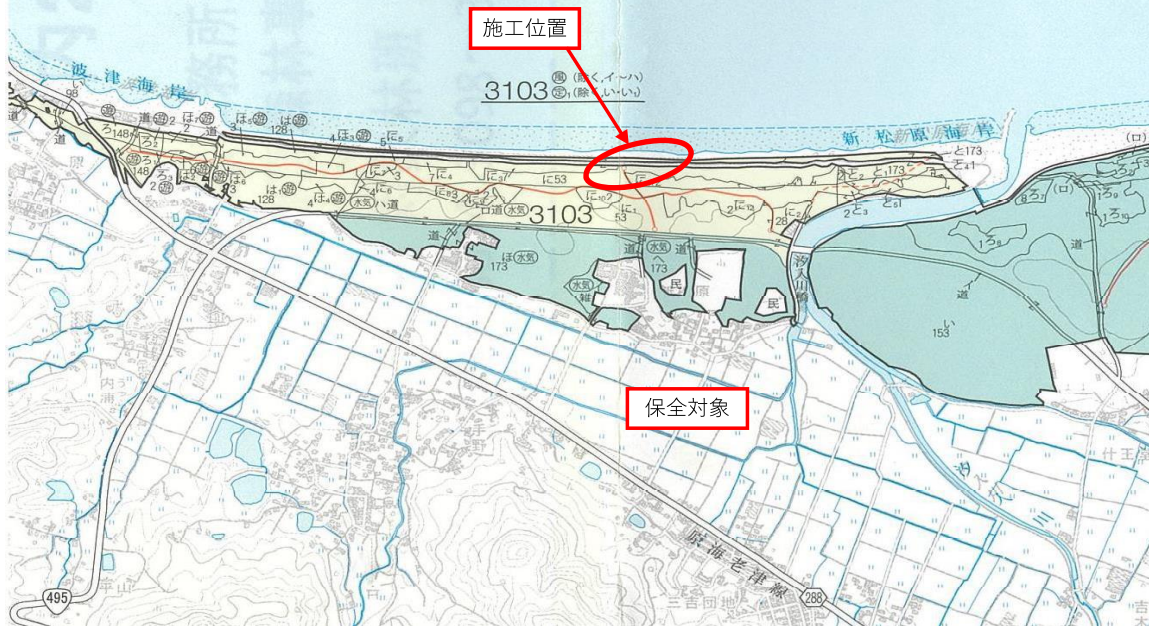


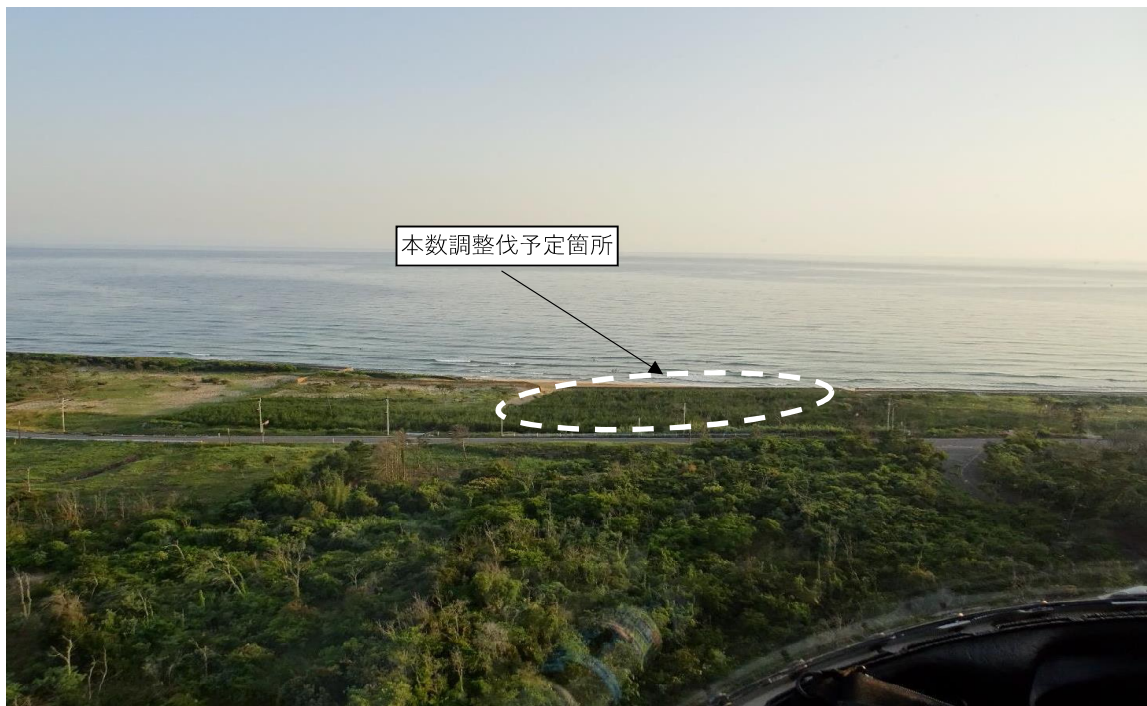
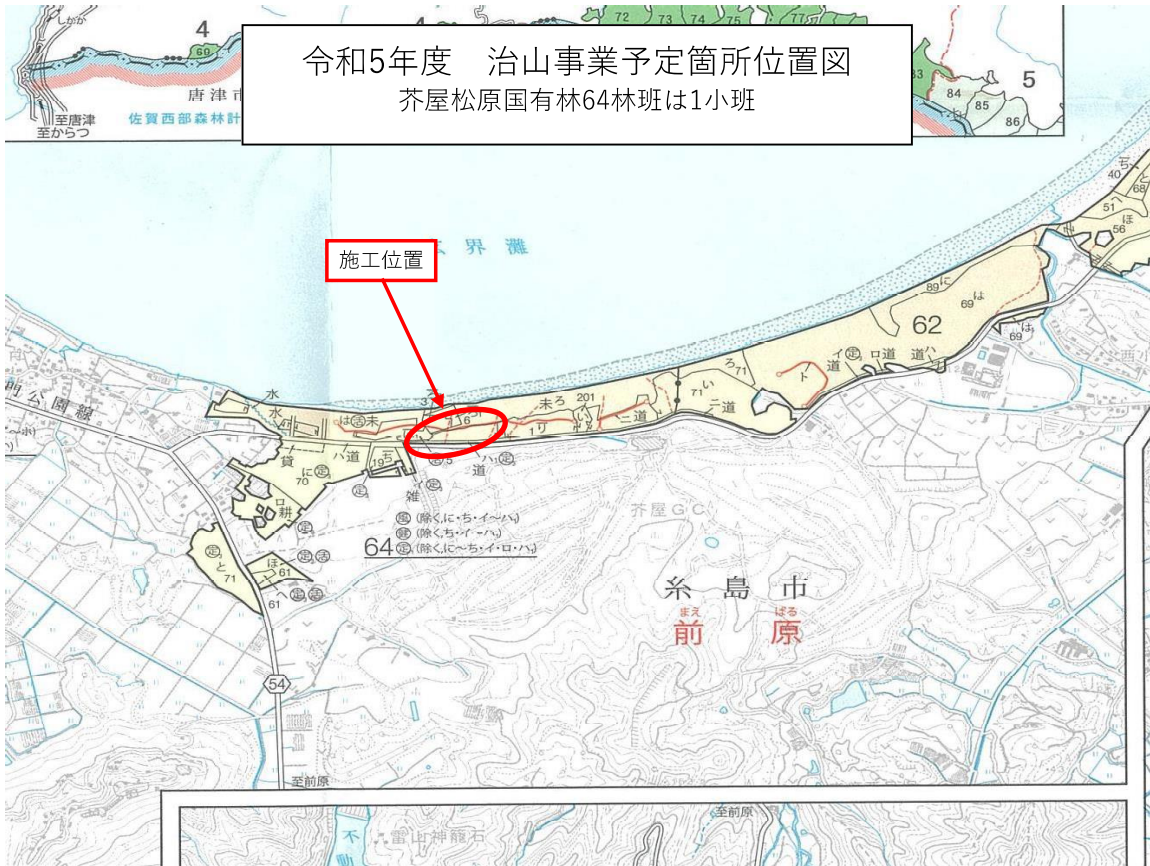
下列予定箇所



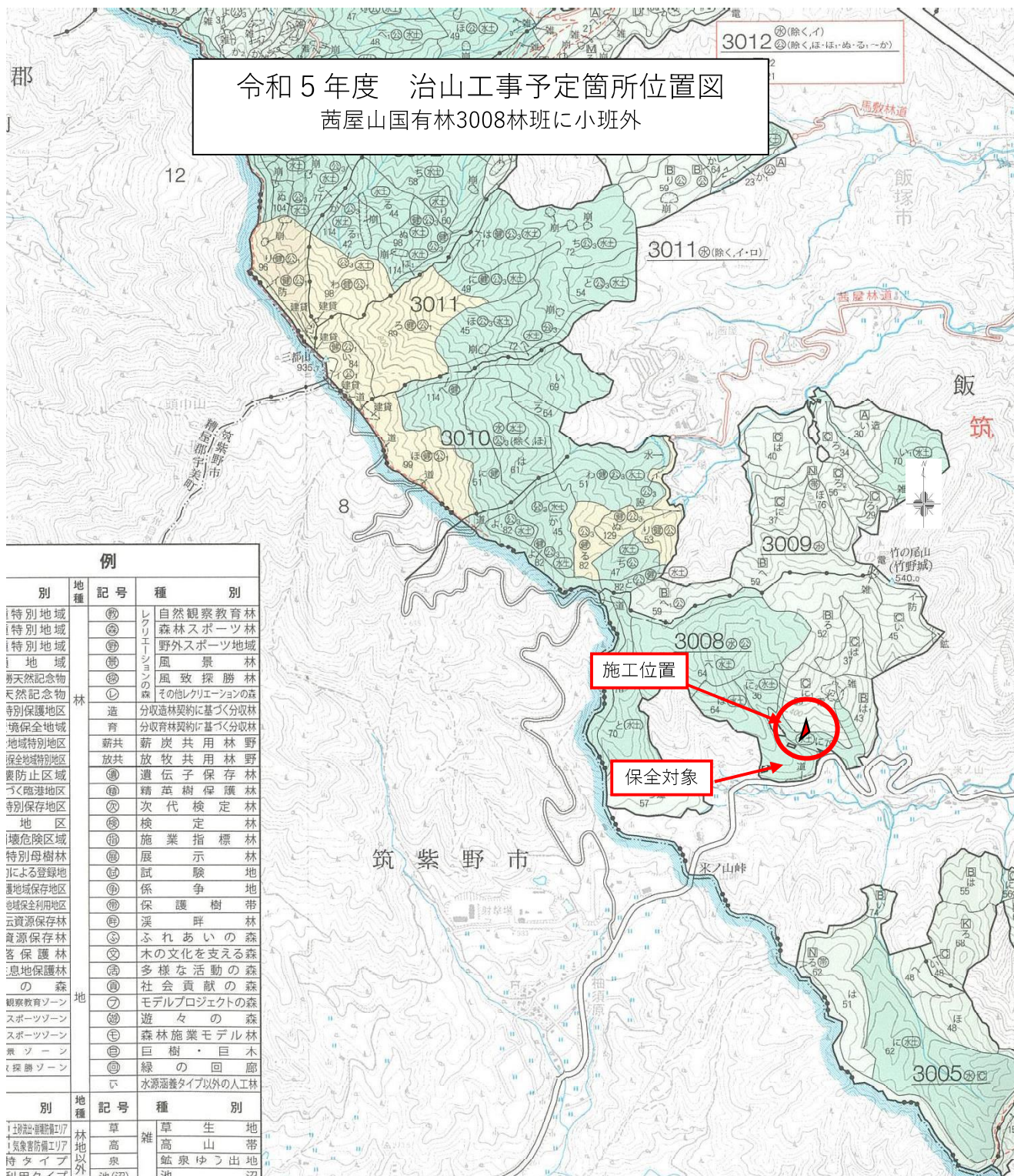


令和5年度 治山事業予定箇所位置図
吉木浜国有林3104ろ6林小班外





令和5年度 治山工事予定箇所位置図
 茜屋山国有林3008林班に小班外



例

別	地種	記号	種	別
特別地域	林	㊦	自然観察教育林	
特別地域	林	㊧	森林スポーツ林	
特別地域	林	㊨	野外スポーツ地域	
地域	林	㊩	風景林	
自然記念物	林	㊪	風致探勝林	
天然記念物	林	㊫	その他レクリエーションの森	
特別保護地区	林	㊬	分収造林契約に基づく分収林	
環境保全地域	林	㊭	分収育林契約に基づく分収林	
地域特別地区	林	㊮	新炭共用林	
保全地域特別地区	林	㊯	放牧共用林	
農防止区域	林	㊰	遺伝子保存林	
つくろい地区	林	㊱	精英樹保護林	
特別保存地区	林	㊲	次代検定林	
地区	林	㊳	検定林	
環境危険区域	林	㊴	施業指標林	
特別母樹林	林	㊵	展示林	
による登録地	林	㊶	試験地	
地域保存地区	林	㊷	係争地	
環境保全利用地区	林	㊸	保護樹帯	
云資源保存林	林	㊹	溪畔林	
資源保存林	林	㊺	ふれあいの森	
宮保護林	林	㊻	木の文化を支える森	
息地保護林	林	㊼	多様な活動の森	
の森	林	㊽	社会貢献の森	
観察教育ゾーン	林	㊾	モデルプロジェクトの森	
スポーツゾーン	林	㊿	遊々の森	
スポーツゾーン	林	㊿	森林施業モデル林	
景ゾーン	林	㊿	巨樹・巨木	
探鳥ゾーン	林	㊿	緑の回廊	
	林	㊿	水源涵養タイプ以外の人工林	
別	地種	記号	種	別
林	林	㊿	草生地	
地以外	林	㊿	高山帯	
	林	㊿	鉱泉水湧出地	
	林	㊿	池	

全景



下流から



【No.1谷止工(コンクリート)計画箇所】

令和5年度 治山工事予定箇所位置図
上轟国有林35林班ぬ小班

遠賀川森林計画区

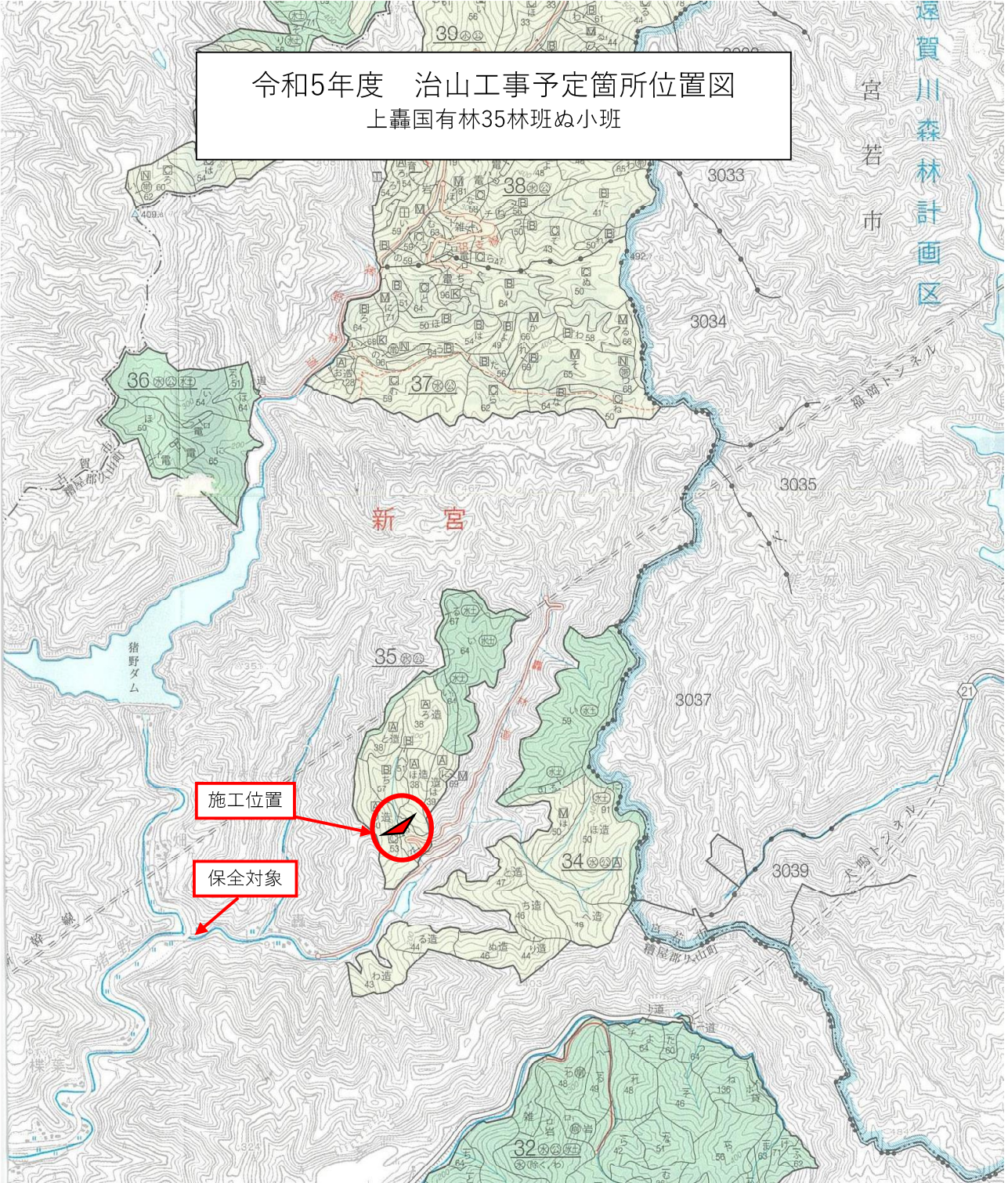
宮若市

新宮

猪野ダム

施工位置

保全対象



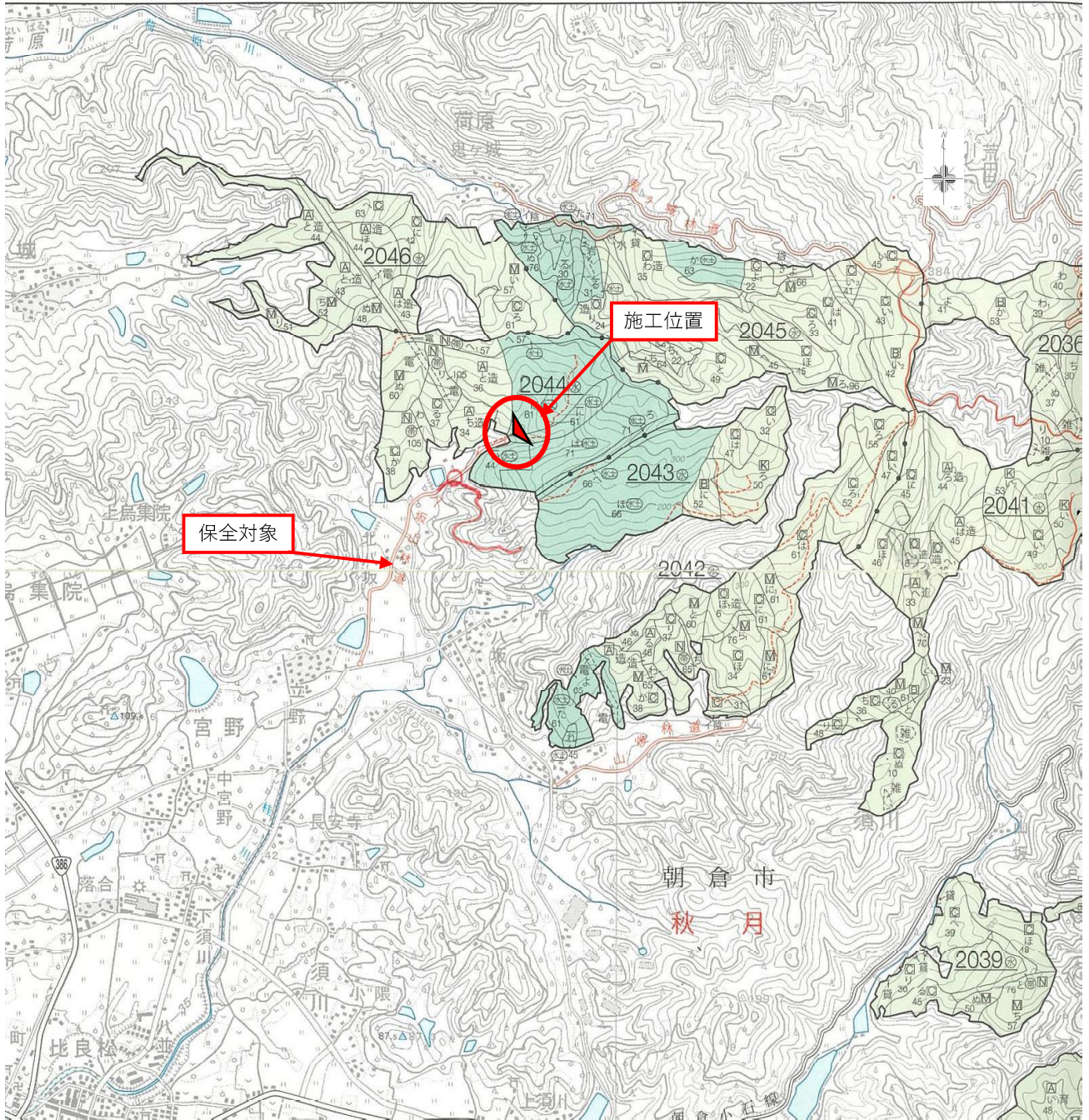
全景



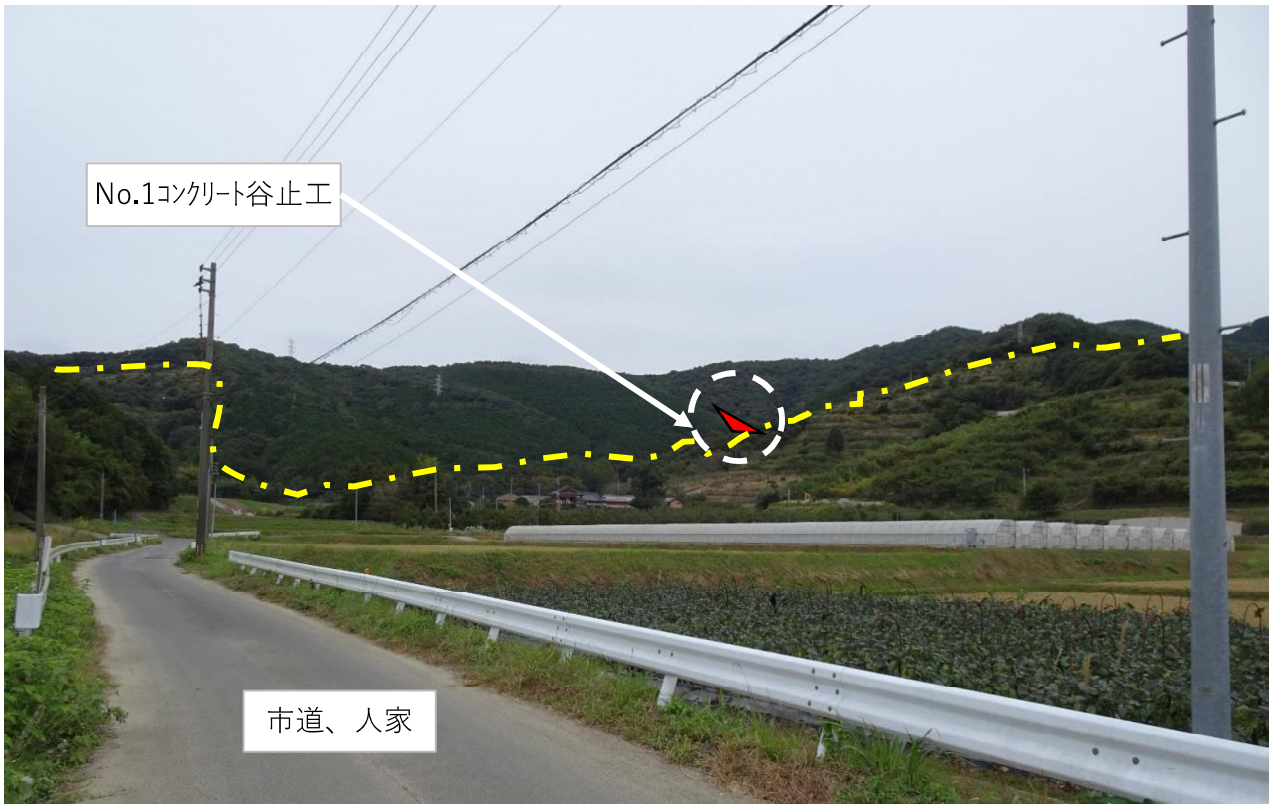
下流から



令和5年度 治山事業予定箇所位置図
八坂山有林2044林班は小班外



全景



下流から

