

令和5年度 福岡森林管理署公共工事発注見通し

令和 5 年 8 月 25 日

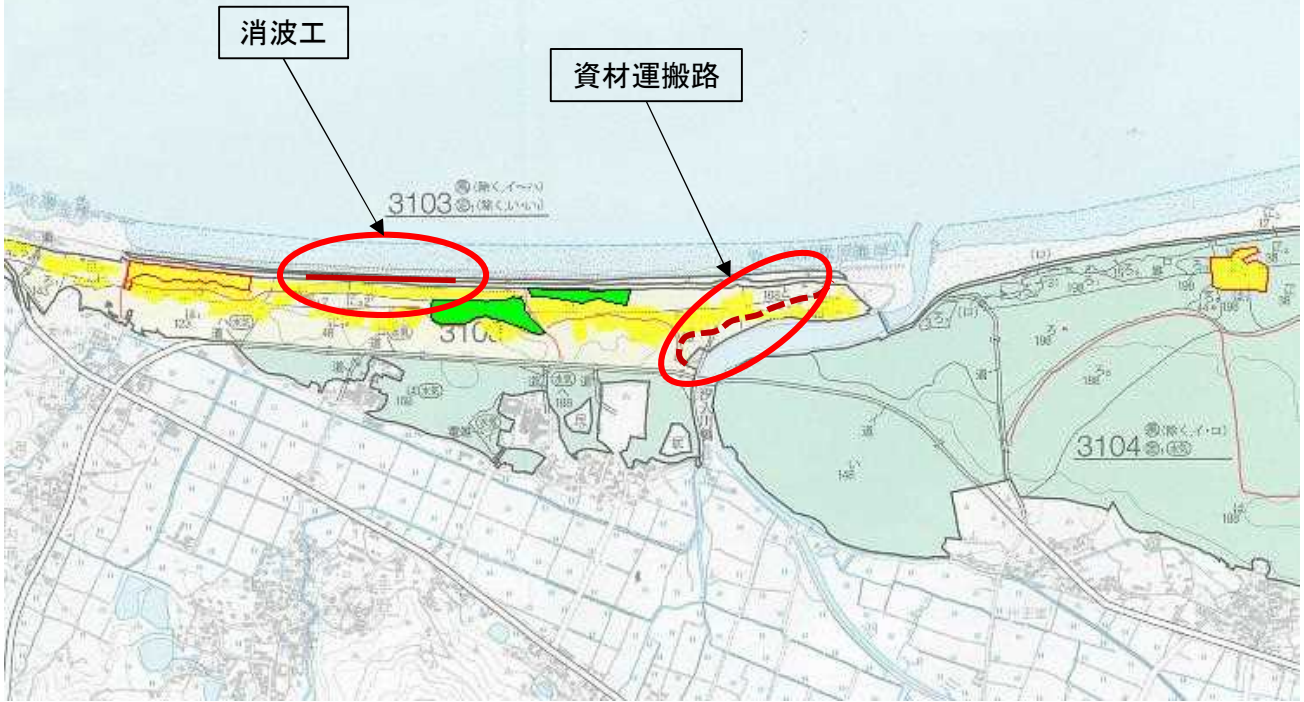
分任支出負担行為担当官

福岡森林管理署長 井上 康之

番号	工事の名称	施工場所	期間	工事種別	工事概要	入札及び契約方法	入札を行う時期	主要建設資材の需要見込量	備考欄
1	汐入治山工事	福岡県遠賀郡岡垣町	約6ヶ月	治山工事	消波工 一式 資材運搬路 約200m (工事発注規模) 1,200万円～4,000万円未満	一般競争入札 (総合評価落札方式)	第2四半期 (9月)	消波ブロック 約500基 外	
2	障子岳治山工事	福岡県田川郡添田町	約6ヶ月	治山工事	溪間工2個 (工事発注規模) 1,200万円～4,000万円未満	一般競争入札 (総合評価落札方式)	第2四半期 (9月)	コンクリート 約230m <sup>3</sup> 外	
3	障子岳治山工事(1)	福岡県田川郡添田町	約7ヶ月	治山工事	溪間工 2個 (工事発注規模) 1,200万円～4,000万円未満	一般競争入札 (総合評価落札方式)	第4四半期 (3月)	コンクリート 約200m <sup>3</sup> 外	
4	御側山治山工事(関連災)	福岡県八女市矢部村	約6ヶ月	治山工事	溪間工1個 山腹工0.09ha (工事発注規模) 4,000万円～2億円未満	一般競争入札 (総合評価落札方式)	第2四半期 (9月)	コンクリート 約800m <sup>3</sup> 柔構造待受工 18m 外	
5	奥山治山工事	福岡県築上郡築上町	約7ヶ月	治山工事	山腹工0.16ha (工事発注規模) 1,200万円未満	一般競争入札 (総合評価落札方式)	第2四半期 (9月)	植生ネット工 約850m <sup>2</sup> かき柵工 15m 外	
6	萩ノ原治山工事	福岡県那珂川市	約7ヶ月	治山工事	溪間工1個 山腹工0.20ha (工事発注規模) 4,000万円～2億円未満	一般競争入札 (総合評価落札方式)	第2四半期 (9月)	コンクリート 約380m <sup>3</sup> 落石防護柵工 約30m 外	

(注) この発注見通しの内容は、公表日時点のものであり、公表後に変更又は追加することがあり得る。

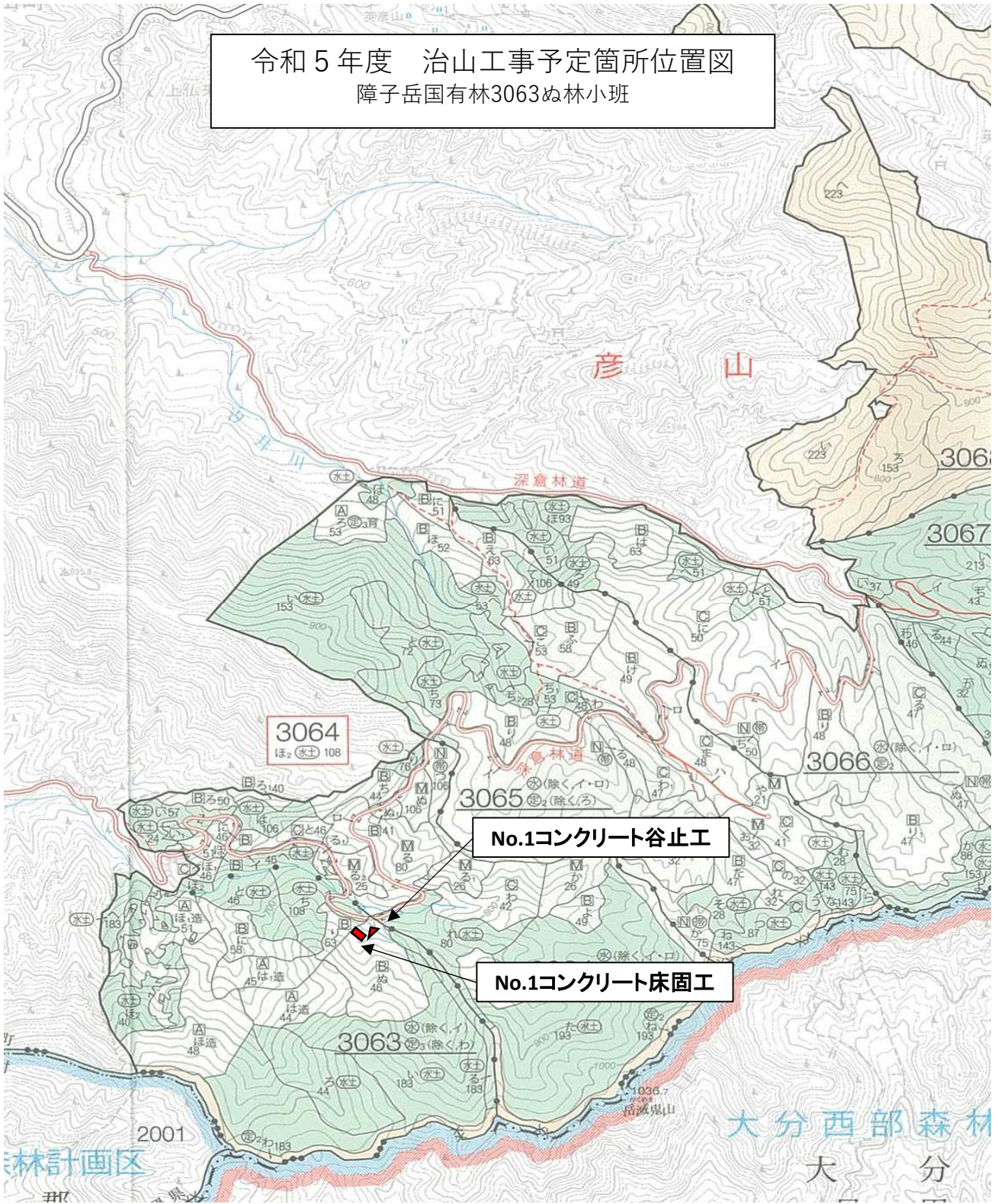
令和5年度 治山工事予定箇所位置図  
汐入国有林3103と1林小班外



全景



令和5年度 治山工事予定箇所位置図  
障子岳国有林3063ぬ林小班



全景

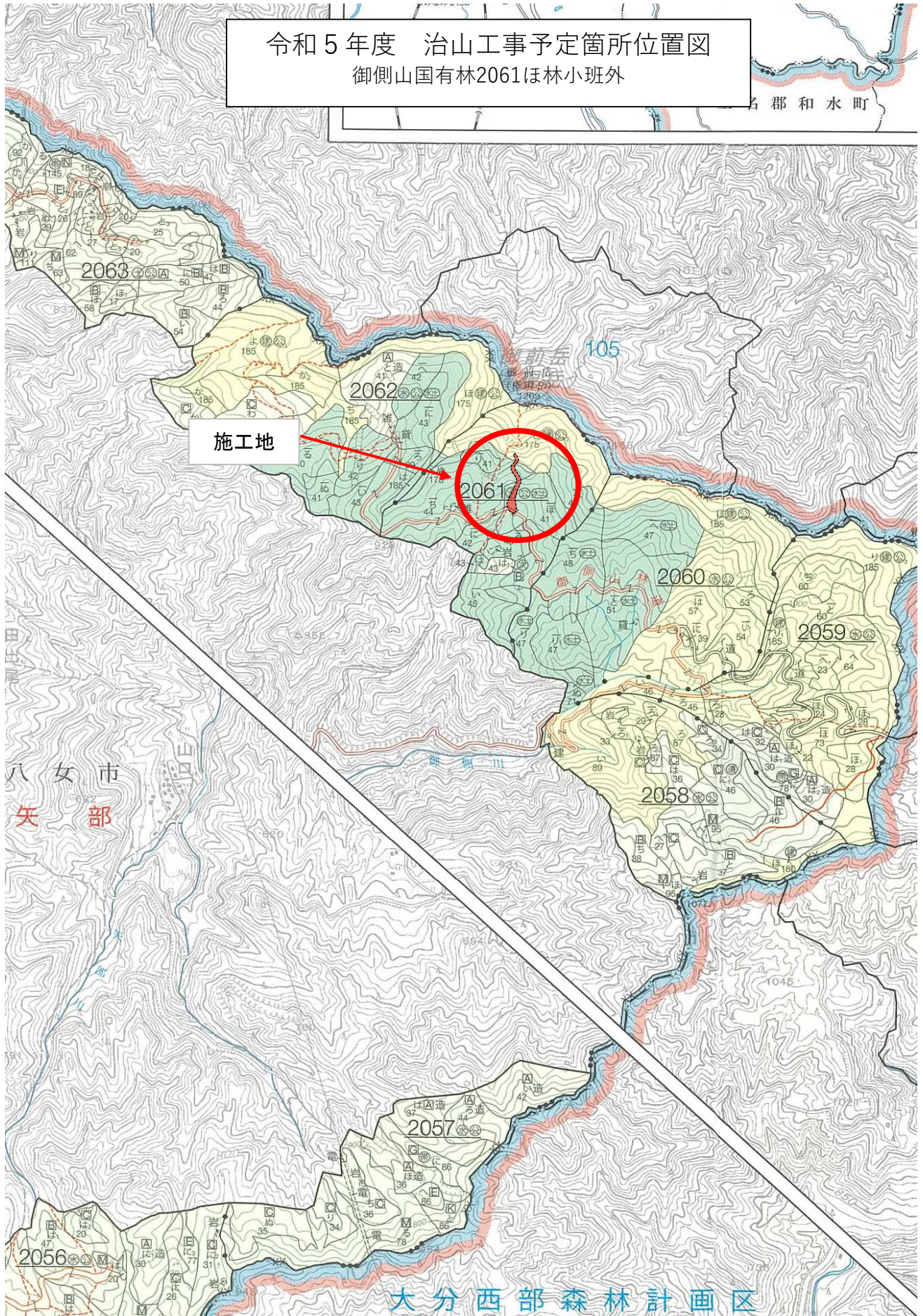


下流から



令和5年度 治山工事予定箇所位置図  
御側山国有林2061ほ林小班外

和 水 町



施工地

2061

105

2060

2059

2058

2057

2056

大分西部森林計画区

全景



下流から



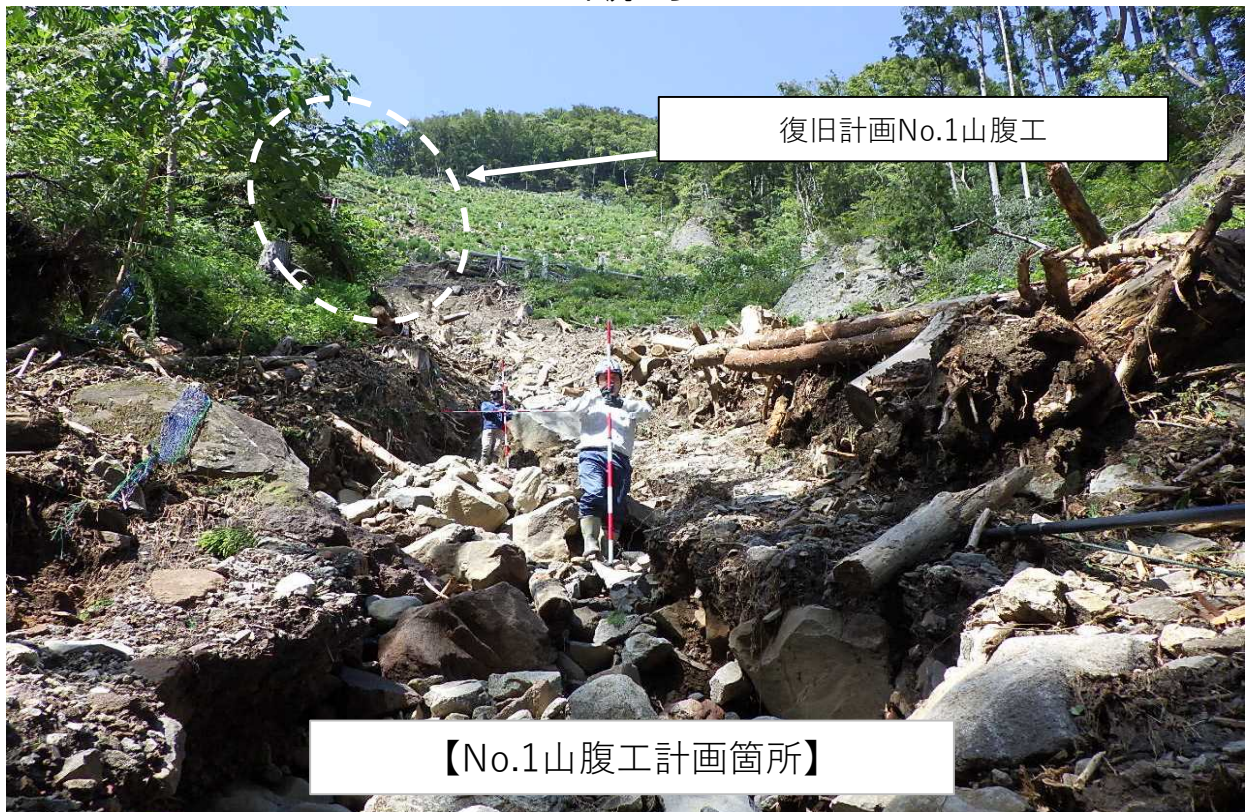
令和5年度 治山工事予定箇所位置図  
奥山国有林1112ち林小班



全景

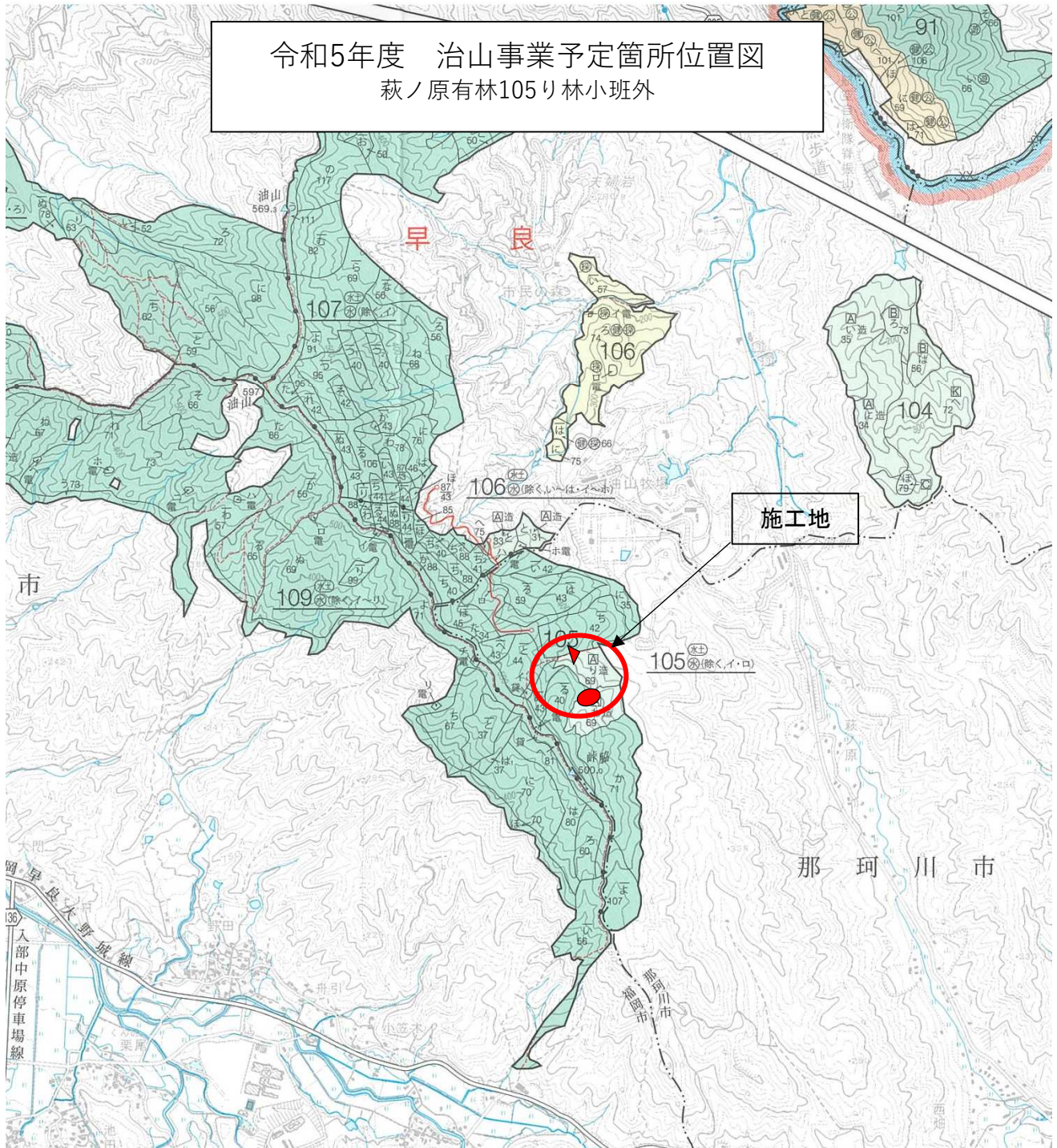


下流から





令和5年度 治山事業予定箇所位置図  
萩ノ原有林105リ林小班外



全景(山腹工)



全景(谷止工)

