

令和4年度 福岡森林管理署公共工事発注見通し（発注予定情報）

令和4年11月9日

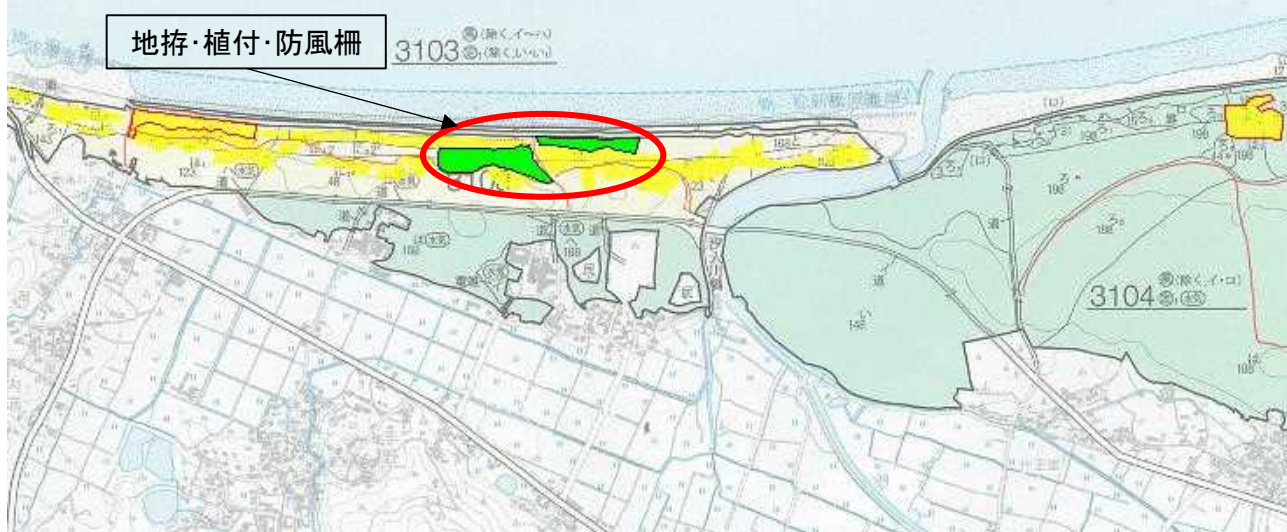
福岡森林管理署長

番号	工事の名称	施工場所	期間	工事種別	工事概要	入札及び契約方法	入札を行う時期	主要建設資材の需要見込量	備考欄
1	遠賀川流域造林治山事業 （地拵・植付・下刈・本数調整伐・防風柵）	福岡県遠賀郡岡垣町外	約11ヶ月	造林治山事業	地拵・植付・防風柵3.00ha外 （工事発注規模） 4,000万円～2億円未満	一般競争入札 （総合評価落札方式）	第4四半期 （概ね3月を予定）	抵抗性マツ 約15,000本 防風柵 約500m	
2	福岡流域造林治山事業（地拵・植付・下刈・防風柵）	福岡県糸島市外	約11ヶ月	造林治山事業	地拵・植付・防風柵1.09ha外 （工事発注規模） 4,000万円～2億円未満	一般競争入札 （総合評価落札方式）	第4四半期 （概ね3月を予定）	抵抗性マツ 約4,000本 防風柵 約300m	
3	御側山治山工事（関連災）	福岡県八女市矢部村	約12ヶ月	治山工事	溪間工1基 山腹工0.09ha （工事発注規模） 4,000万円～2億円未満	一般競争入札 （総合評価落札方式）	第4四半期 （概ね3月を予定）	コンクリート 約750㎡ 簡易法枠工 約2,000㎡ 外	
4	奥山治山工事	福岡県築上郡築上町	約9ヶ月	治山工事	溪間工1基 山腹工0.16ha （工事発注規模） 4,000万円～2億円未満	一般競争入札 （総合評価落札方式）	第4四半期 （概ね3月を予定）	コンクリート 約790㎡ 簡易法枠工 約1,600㎡ 外	
5	萩ノ原治山工事	福岡県那珂川市	約10ヶ月	治山工事	溪間工1基 山腹工0.20ha （工事発注規模） 4,000万円～2億円未満	一般競争入札 （総合評価落札方式）	第4四半期 （概ね3月を予定）	コンクリート 約330㎡ 落石防止網 約800㎡ 外	
6									
7									

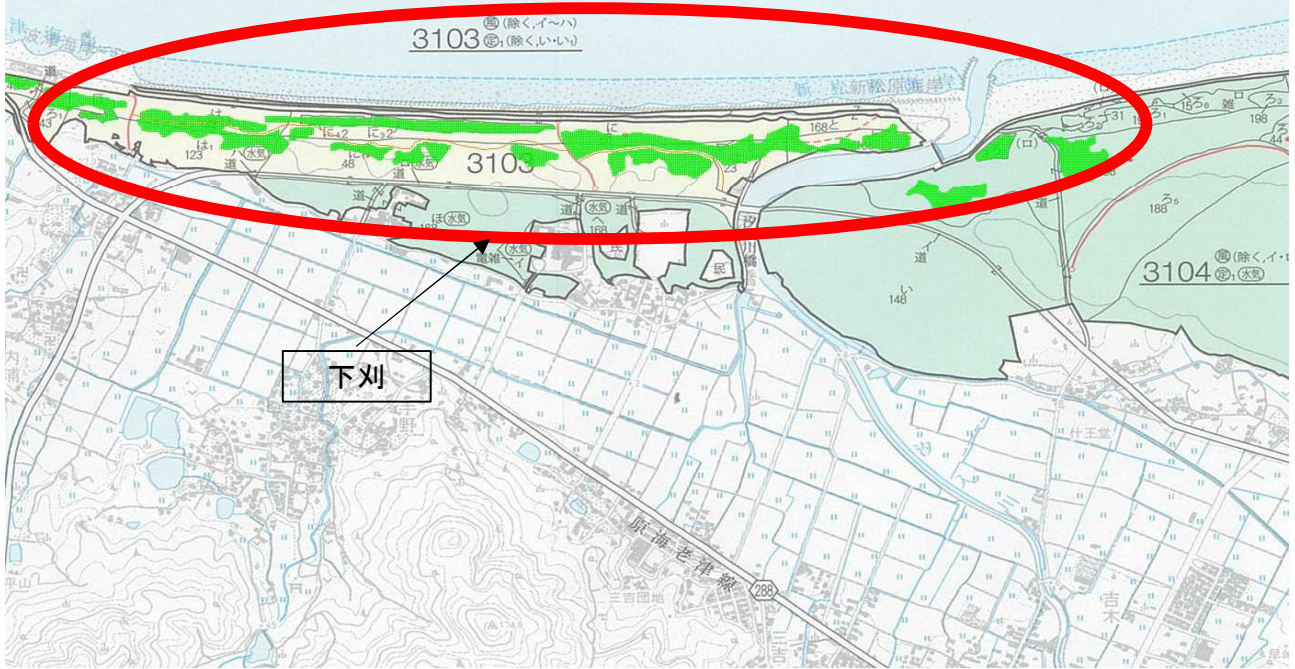
（注）この発注見通しの内容は、公表日時点のものであり、公表後に変更又は追加することがあり得る。

- ①令和4年度補正予算が成立し、予算示達がなされて効力を有することを条件とするものであること。
- ②実際の発注工事等が異なる場合や記載のない工事等を発注する場合があること。

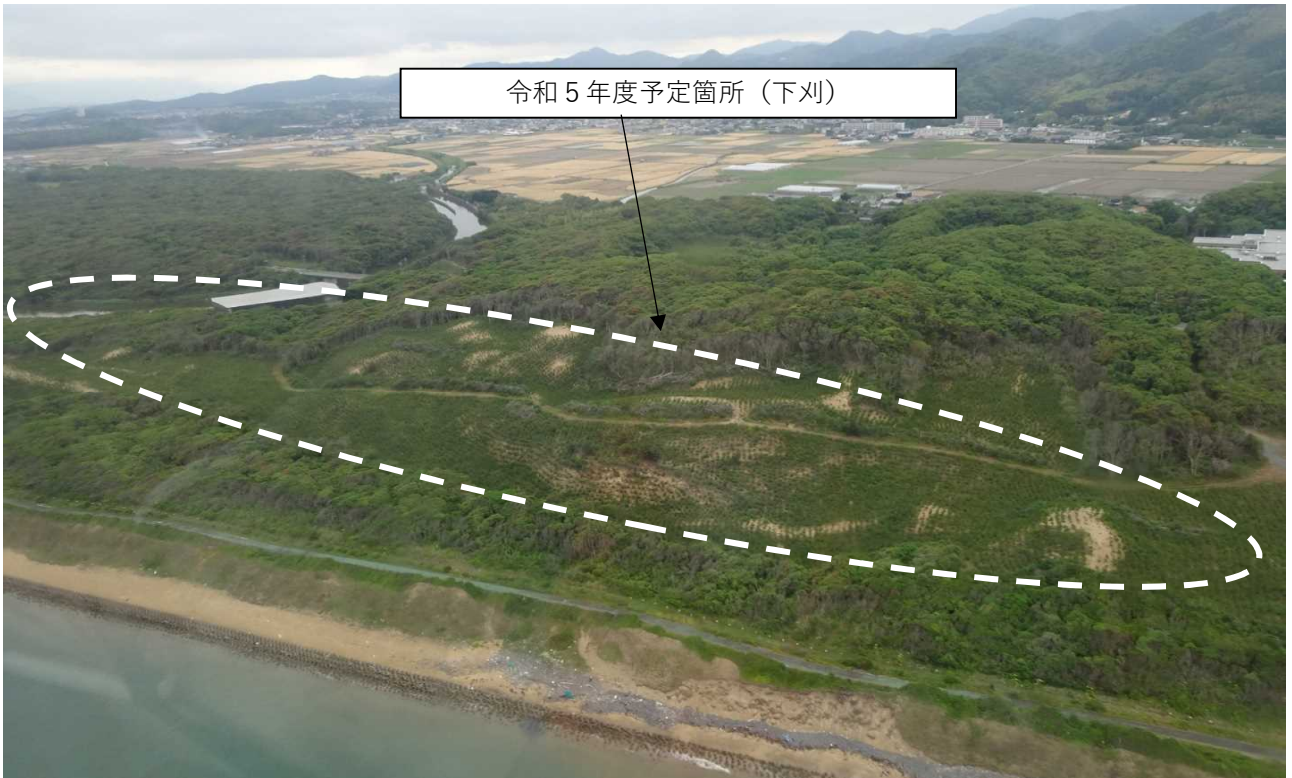
令和5年度 治山事業予定箇所位置図  
手野山国有林3103に林小班外



令和5年度 治山事業予定箇所位置図  
手野山国有林3103に林小班外

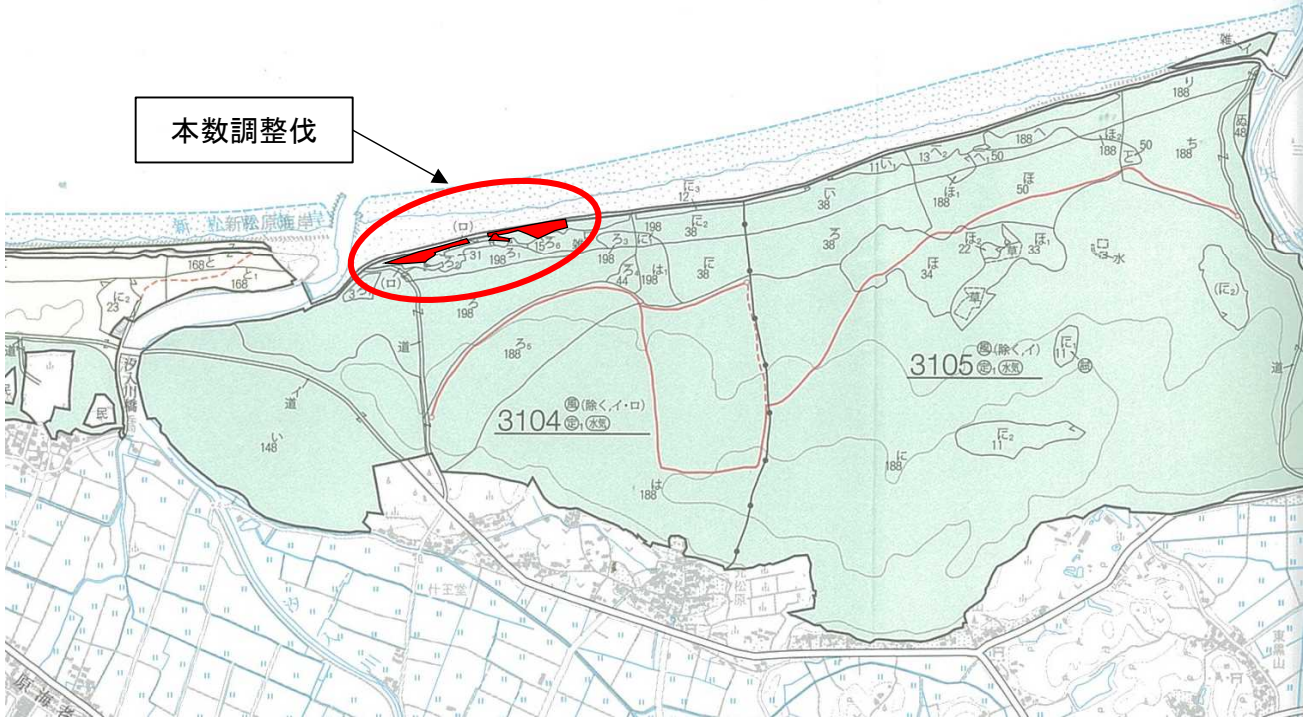


令和5年度予定箇所（下刈）



令和5年度 治山事業予定箇所位置図  
手野山国有林3103に林小班外

本数調整伐

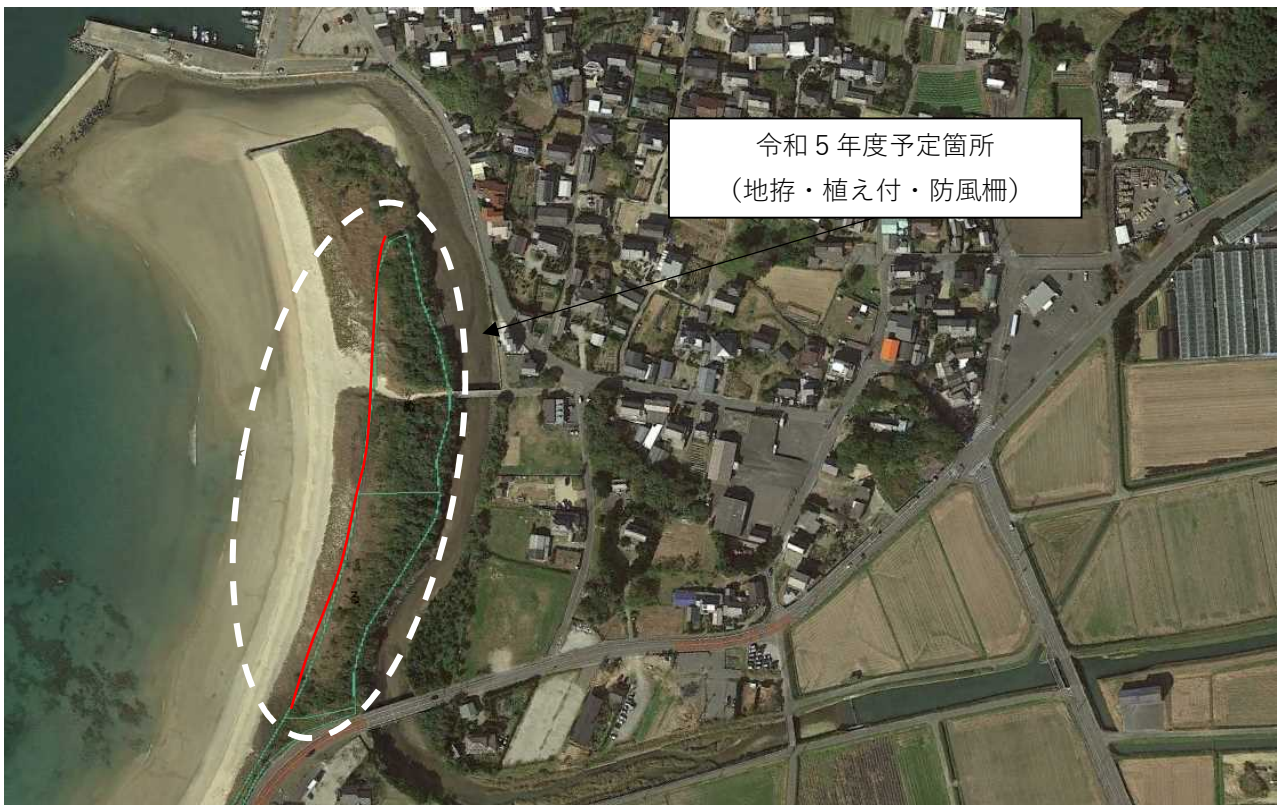


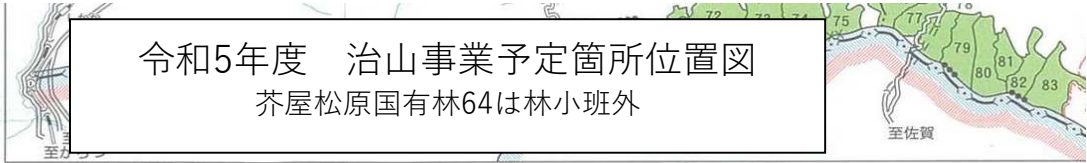
令和5年度予定箇所  
(本数調整伐)

令和5年度 治山事業予定箇所位置図  
向畑国有林62ぬ林小班外



令和5年度予定箇所  
(地拵・植え付・防風柵)

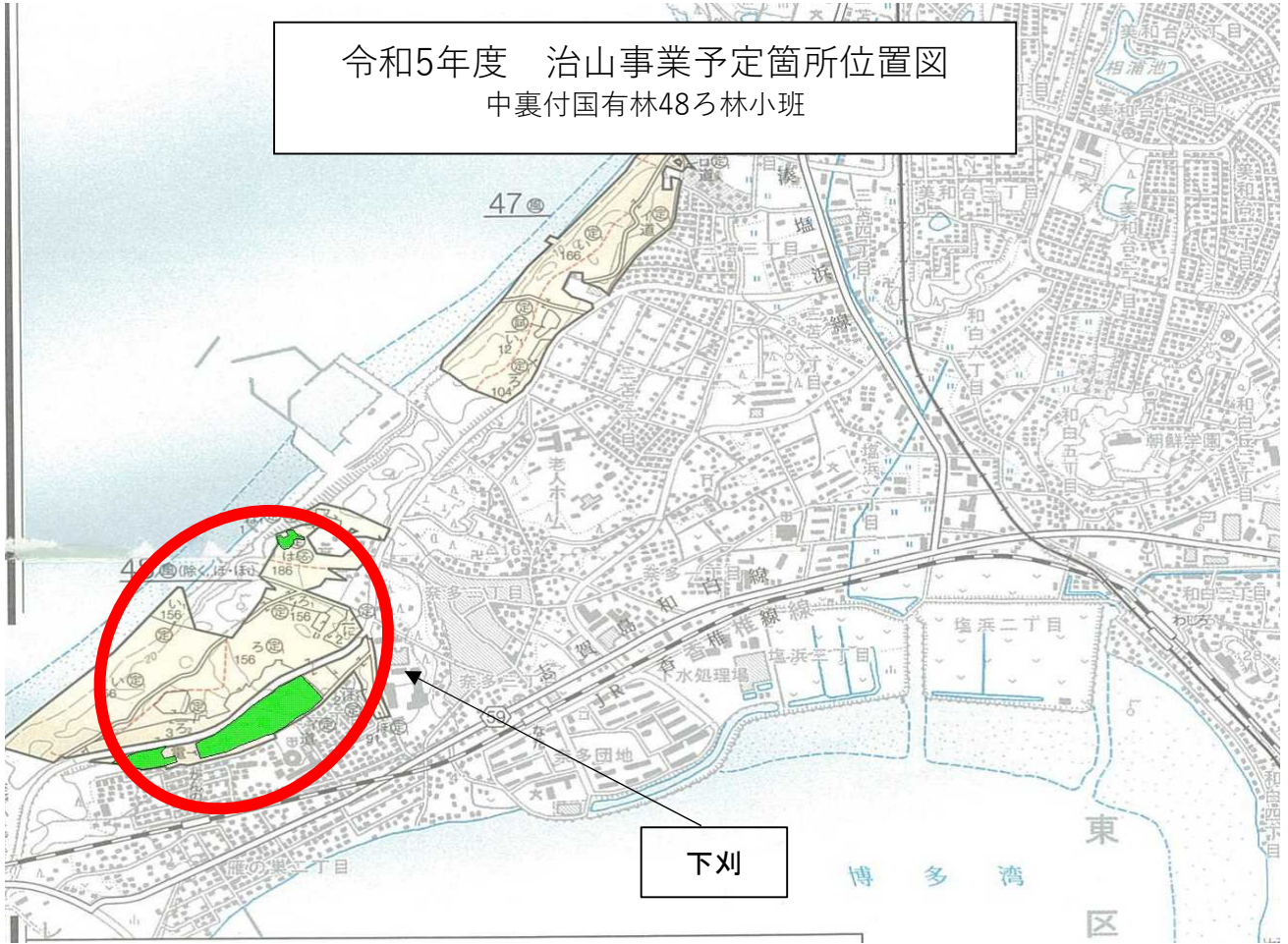




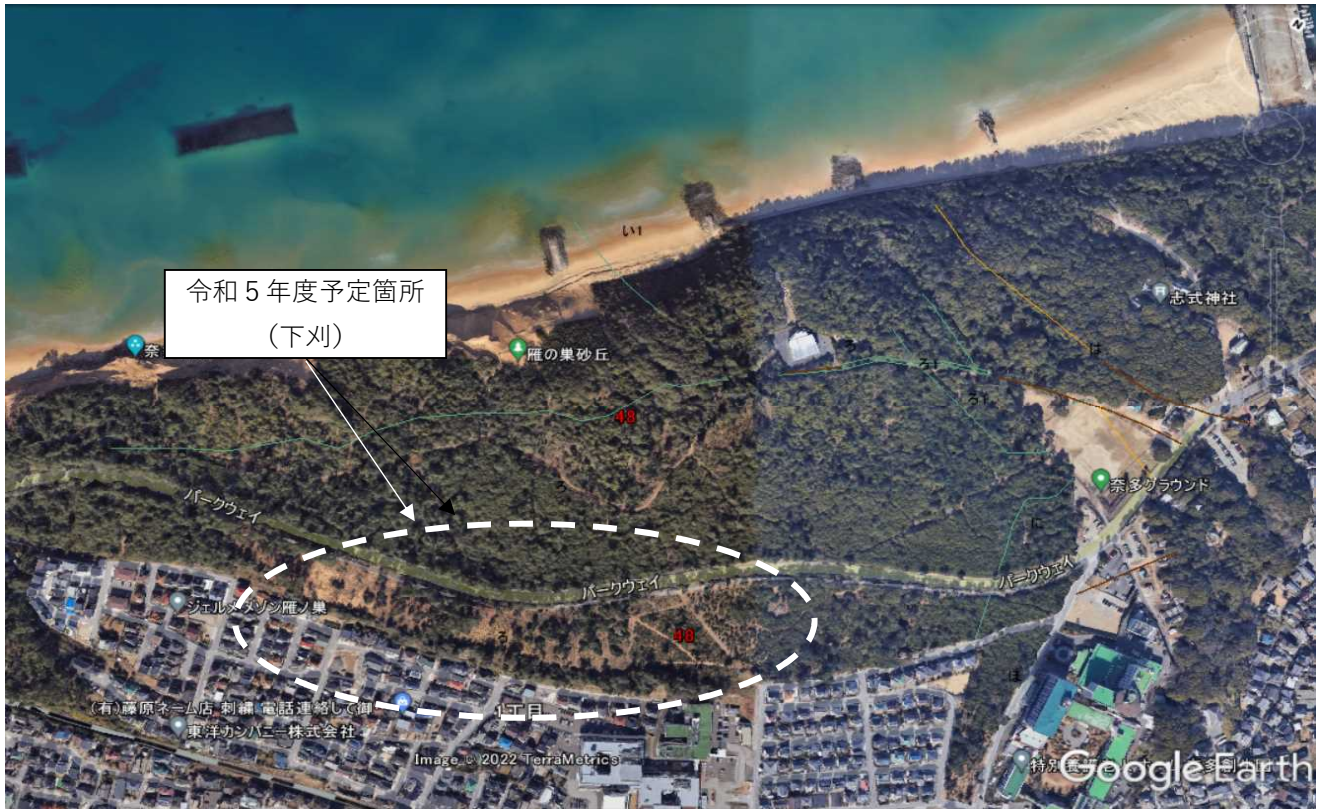
大門



令和5年度 治山事業予定箇所位置図  
中裏付国有林48ろ林小班



下刈



令和5年度予定箇所  
(下刈)

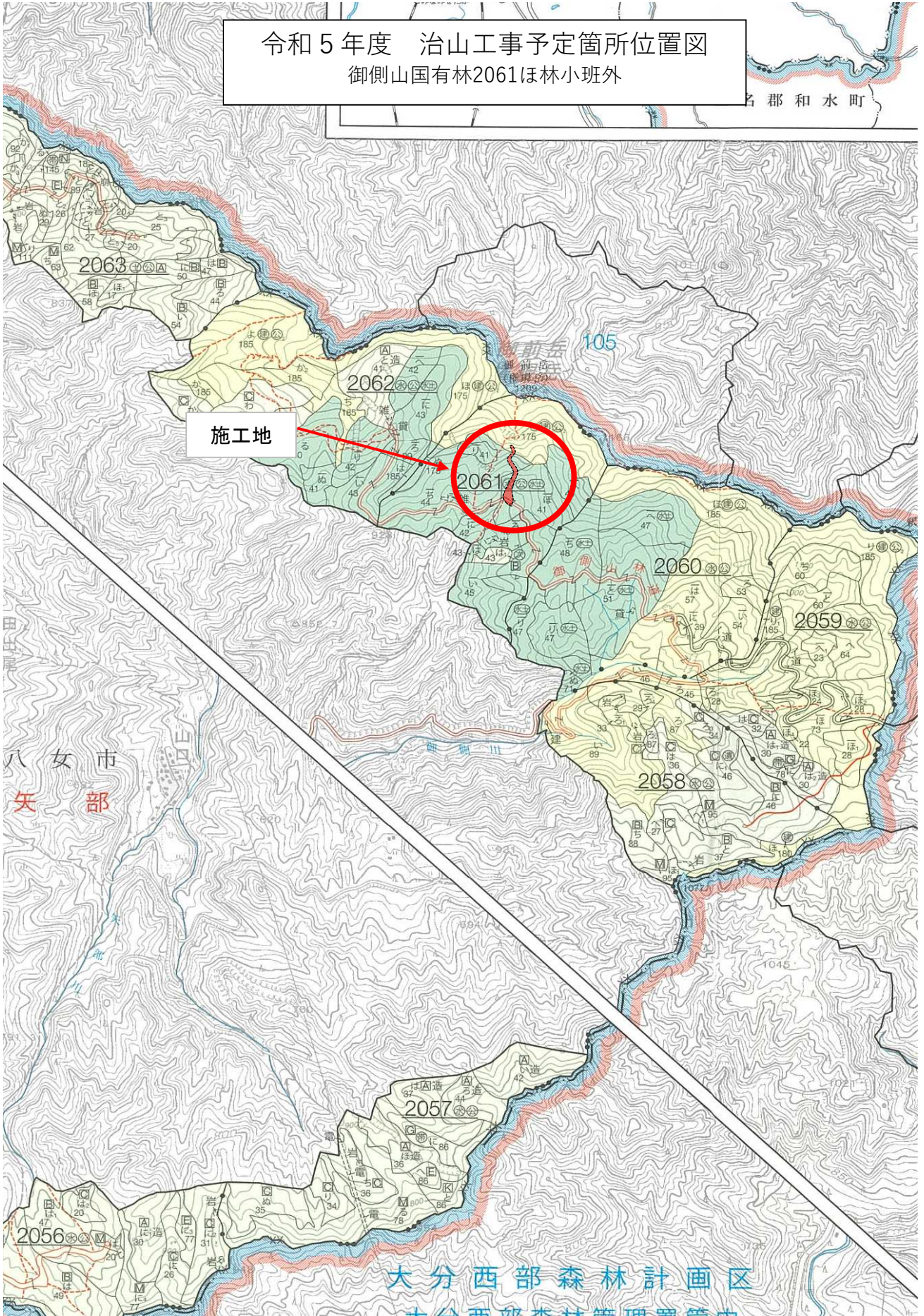
令和5年度 治山事業予定箇所位置図  
新町国有林112い林小班外





令和5年度 治山工事予定箇所位置図  
御側山国有林2061ほ林小班外

名郡和水町



施工地

八女市  
矢部

大分西部森林計画区  
十分西部森林管理課

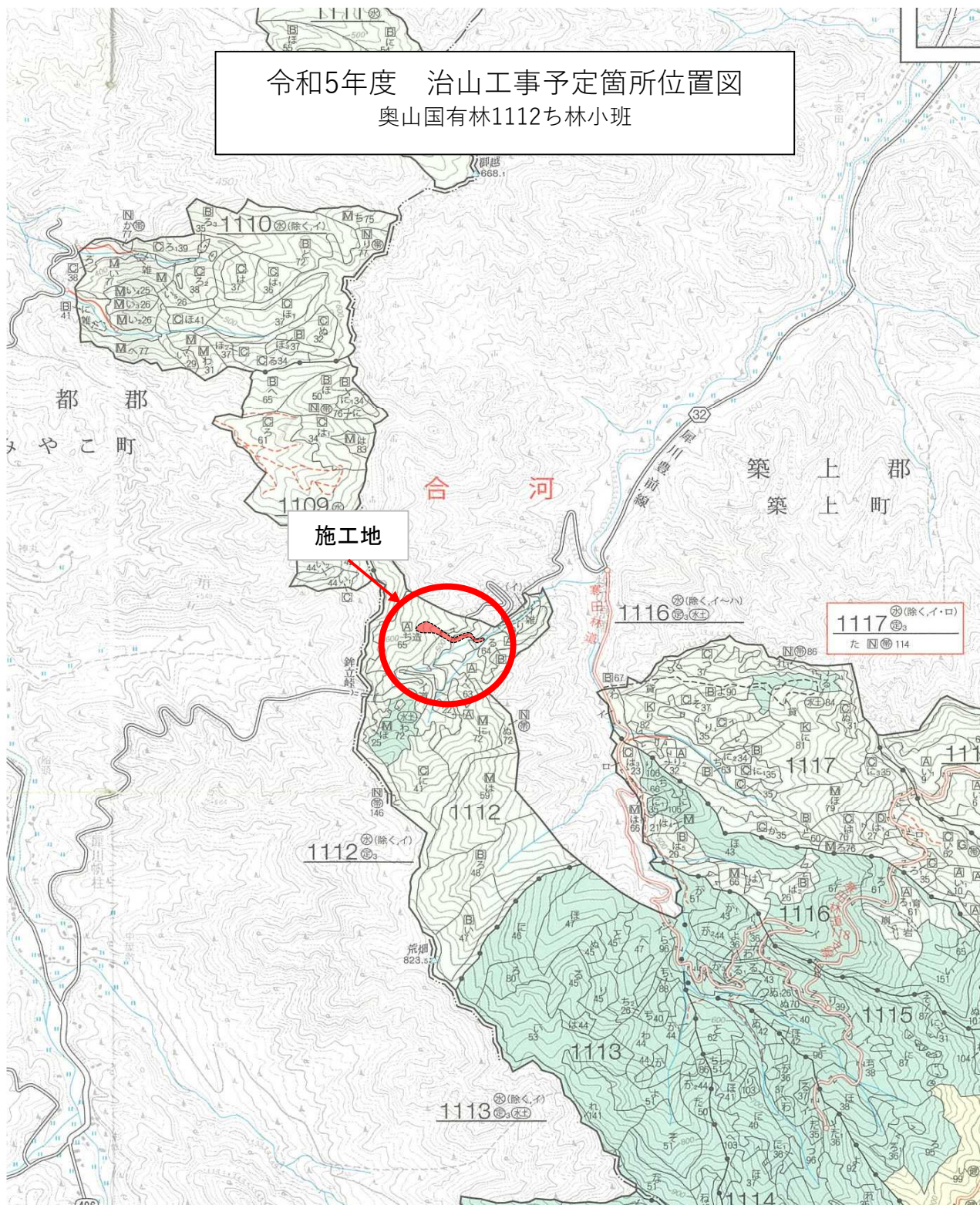
全景



復旧計画No.1谷止工(コンクリート)

【No.1谷止工(コンクリート)計画箇所】

令和5年度 治山工事予定箇所位置図  
奥山国有林1112ち林小班



全景



下流から



令和5年度 治山事業予定箇所位置図  
萩ノ原有林105リ林小班外

