

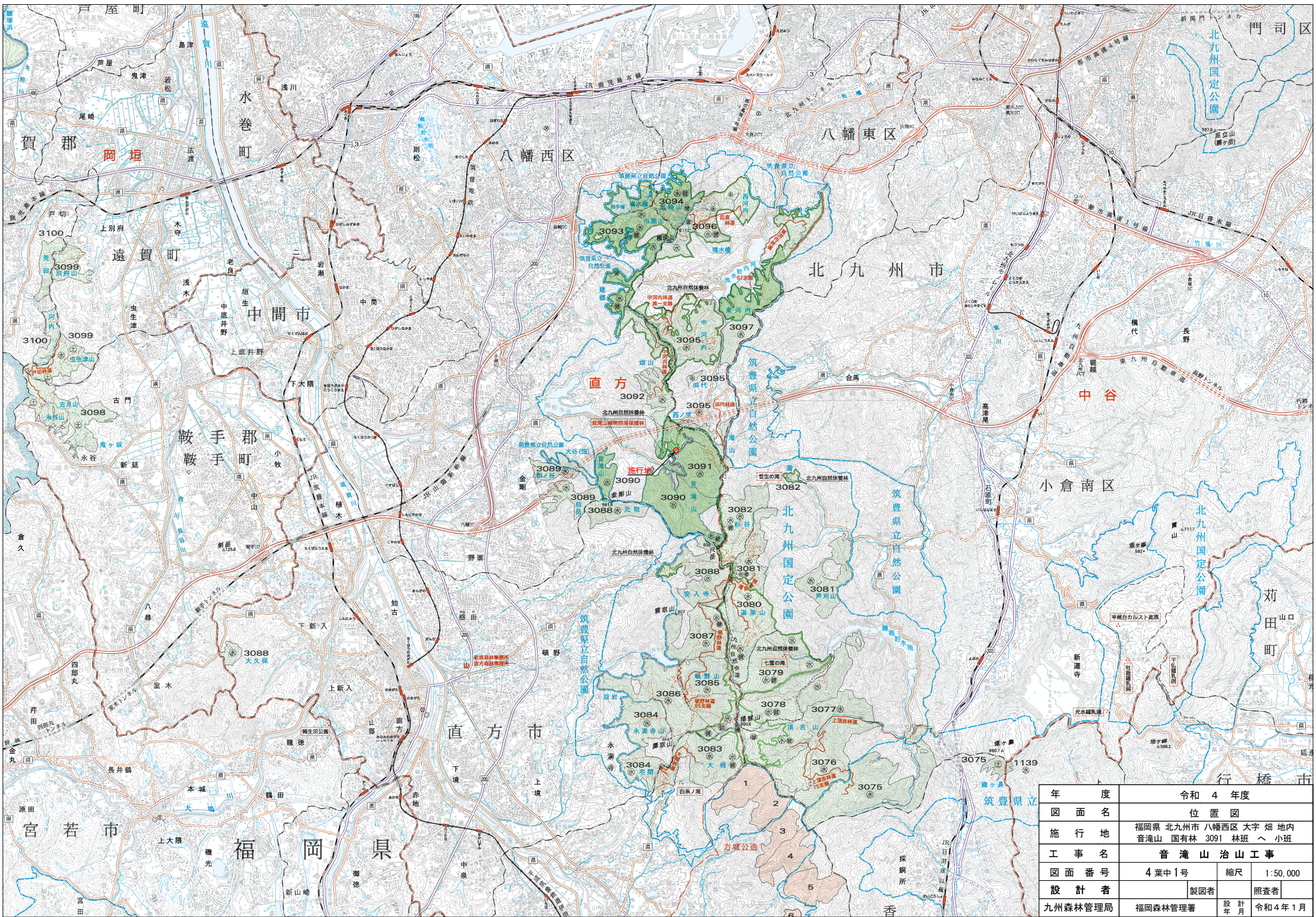
令和4年度 福岡森林管理署公共工事発注見通し

令和 4 年 7 月 25 日

分任支出負担行為担当官  
福岡森林管理署長 佐藤 肇

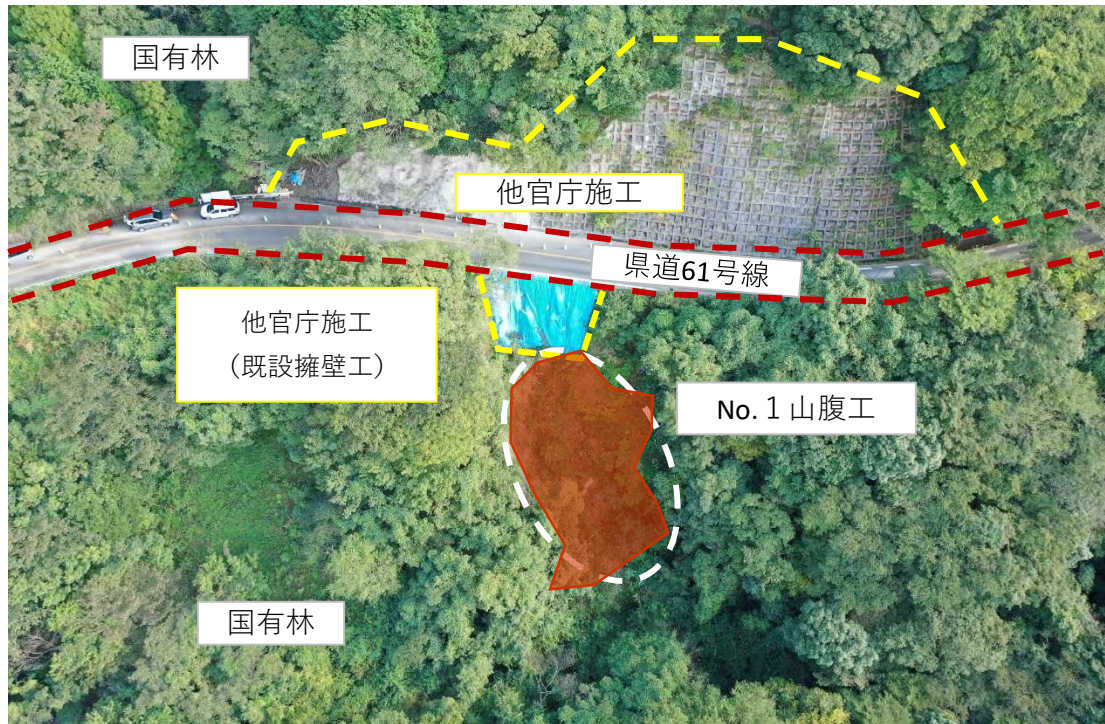
番号	工事の名称	施工場所	期間	工事種別	工事概要	入札及び契約方法	入札を行う時期	主要建設資材の需要見込量	備考欄
1	音滝山治山工事	福岡県北九州市八幡西区	約7ヶ月	治山工事	山腹工0.05ha (工事発注規模) 1,200万円～4,000万円未満	一般競争入札 (総合評価落札方式)	第2四半期 (概ね7月を予定)	簡易法枠工外 約500㎡	契約済み
2	九千部治山工事	福岡県那珂川市	約8ヶ月	治山工事	山腹工0.80ha (工事発注規模) 4,000万円～2億円未満	一般競争入札 (総合評価落札方式)	第2四半期 (概ね8月を予定)	簡易法枠工 約380㎡ Eコ型植生基材吹付工 約3,200㎡	公告済
3	宿平治山工事	福岡県朝倉郡東峰村	約8ヶ月	治山工事	山腹工0.09ha (工事発注規模) 1,200万円～4,000万円未満	一般競争入札 (総合評価落札方式)	第2四半期 (概ね8月を予定)	土留工(木製校倉式) 約30.0m 植生ネット工 約950㎡	公告済
4	障子岳治山工事	福岡県田川郡添田町	約8ヶ月	治山工事	溪間工2個 (工事発注規模) 1,200万円～4,000万円未満	一般競争入札 (総合評価落札方式)	第2四半期 (概ね8月を予定)	コンクリート 約230㎡	再公告済
5	五ヶ山治山工事	福岡県那珂川市	約8ヶ月	治山工事	溪間工1個 山腹工0.12ha (工事発注規模) 4,000万円～2億円未満	一般競争入札 (総合評価落札方式)	第2四半期 (概ね8月を予定)	コンクリート 約360㎡ 簡易法枠工 約920㎡	公告済
6	九千部治山工事(関連災)	福岡県那珂川市	約8ヶ月	治山工事	溪間工1個 山腹工0.16ha (工事発注規模) 4,000万円～2億円未満	一般競争入札 (総合評価落札方式)	第2四半期 (概ね8月を予定)	コンクリート 約240㎡ 植生ネット工 約290㎡ 伏工 約830㎡	公告済
7	黒崎山治山工事(関連災)	福岡県北九州市八幡東区	約8ヶ月	治山工事	溪間工1個 山腹工0.13ha (工事発注規模) 4,000万円～2億円未満	一般競争入札 (総合評価落札方式)	第2四半期 (概ね8月を予定)	コンクリート 約330㎡ 現場吹付法枠工約1,100㎡	公告済

(注) この発注見通しの内容は、公表日時点のものであり、公表後に変更又は追加することがあり得る。



年度	令和 4 年度		
図面名	位置図		
施行地	福岡県 北九州市 八幡西区 大字 畑 地内 音滝山 国有林 3091 林班 ～ 小班		
工事名	音滝山 治山 工事		
図面番号	4 葉中 1 号	縮尺	1:50,000
設計者	九州森林管理局	製図者	福岡森林管理署
	設計年	設計月	令和 4 年 1 月

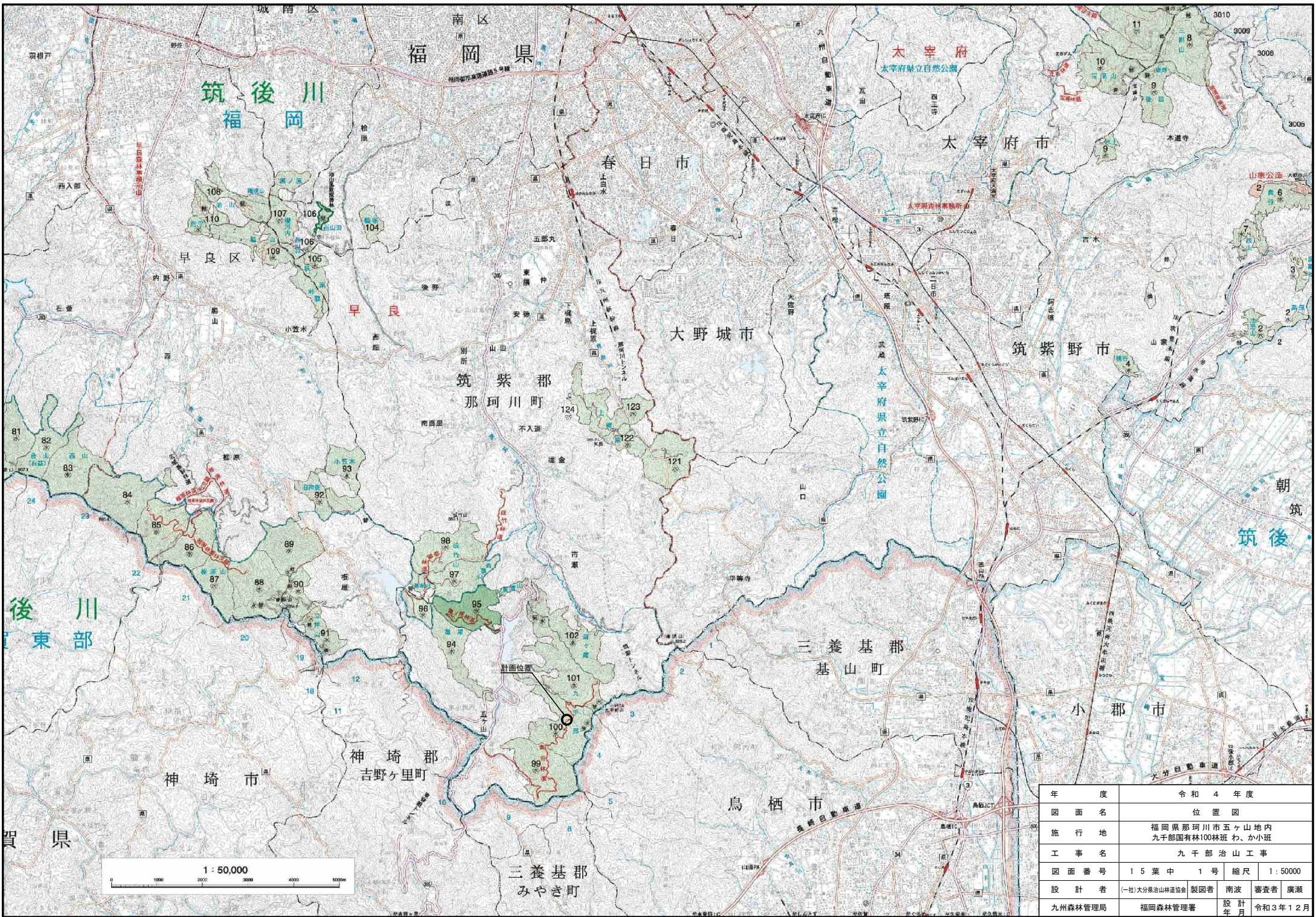
## 音滝山治山工事施行箇所状況



No. 1 山腹工計画地の全景



No. 1 山腹工施行箇所の状況 (上流から下流)



年 度	令和 4 年度		
図 面 名	位 置 図		
施 行 地	福岡県那珂川市五ヶ山地区内 九千部国有林100林班 わ、か小班		
工 事 名	九千部治山工事		
図 面 番 号	15 葉 中	1 号	縮 尺 1 : 50000
設 計 者	(一社)大分県治山林協会の	製 図 者 南 波	審 査 者 廣 瀬
九州森林管理局	福岡森林管理署	設 計 年	令和 3 年 12 月

九千部治山工事施行箇所状況



No.1山腹工及びNo.2山腹工の山腹施行箇所(全景)



No.1山腹工施行箇所(下流から)



No.2山腹工施行箇所(下流から)

# 九州森林管理局 矢部川森林計画区森林位置図

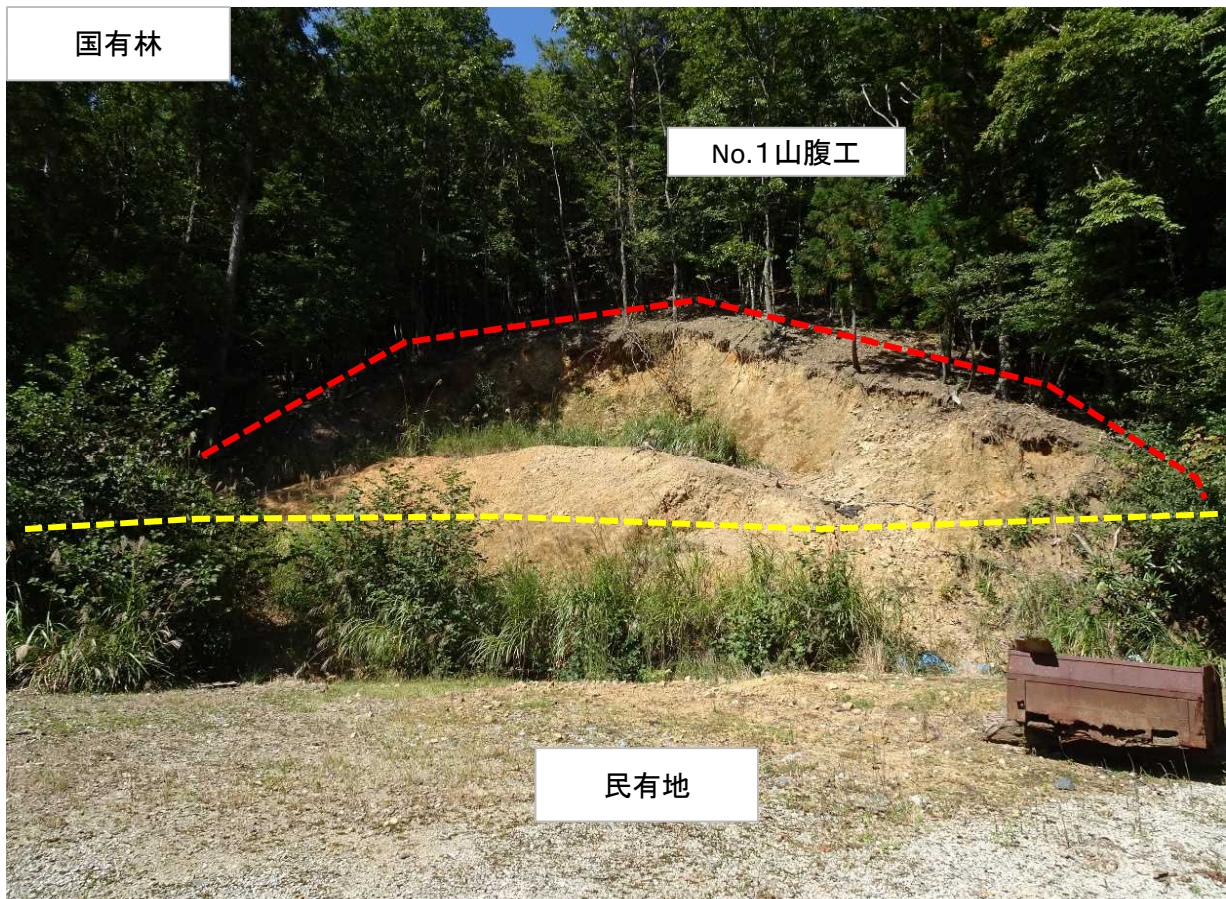


年 度	令和 4 年度		
図 面 名	位 置 図		
施 行 地	福岡県 朝倉郡 東峰村 宿平 地内 宿平国有林 2008林班 ち1小班外		
工 事 名	宿平治山工事		
図 面 番 号	葉中号	縮尺	1:50,000
設 計 者		製図者	照査者
九州森林管理局	福岡森林管理署	設 計 月	令和 4 年 1 月

宿平治山工事施行箇所状況



No.1山腹工及びNo.2山腹工の山腹施行箇所(全景)

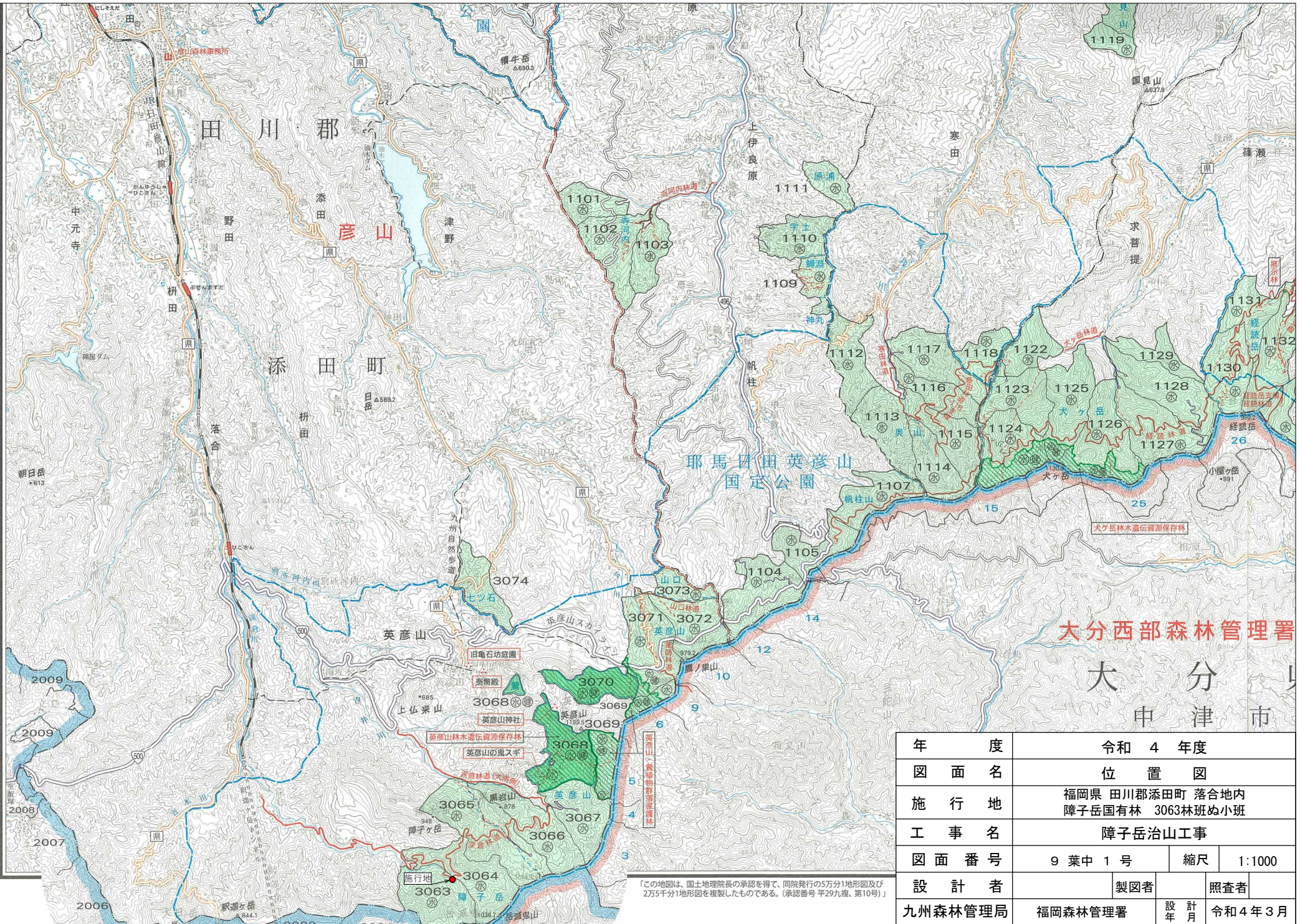


No.1山腹工施行箇所(下流から)





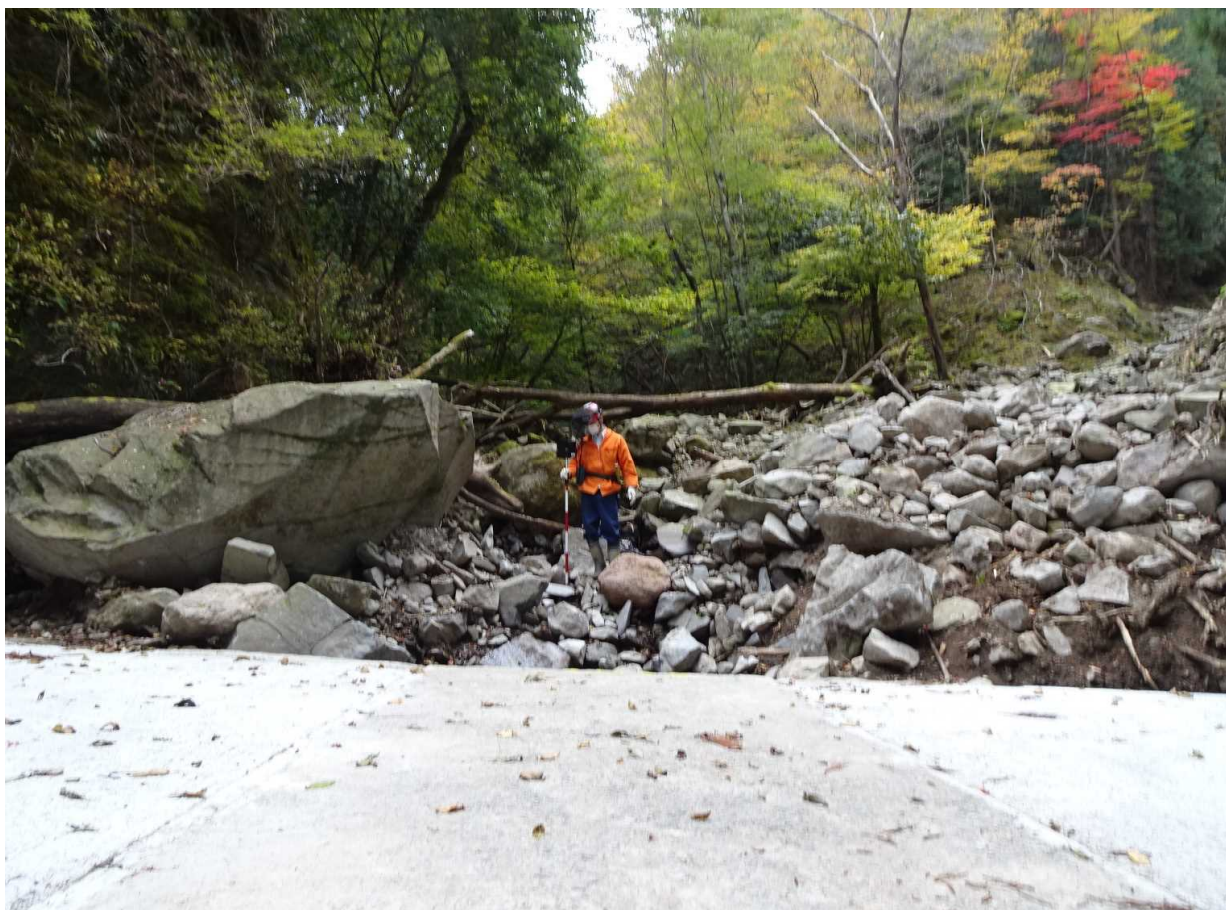
No.2山腹工施行箇所(下流から)



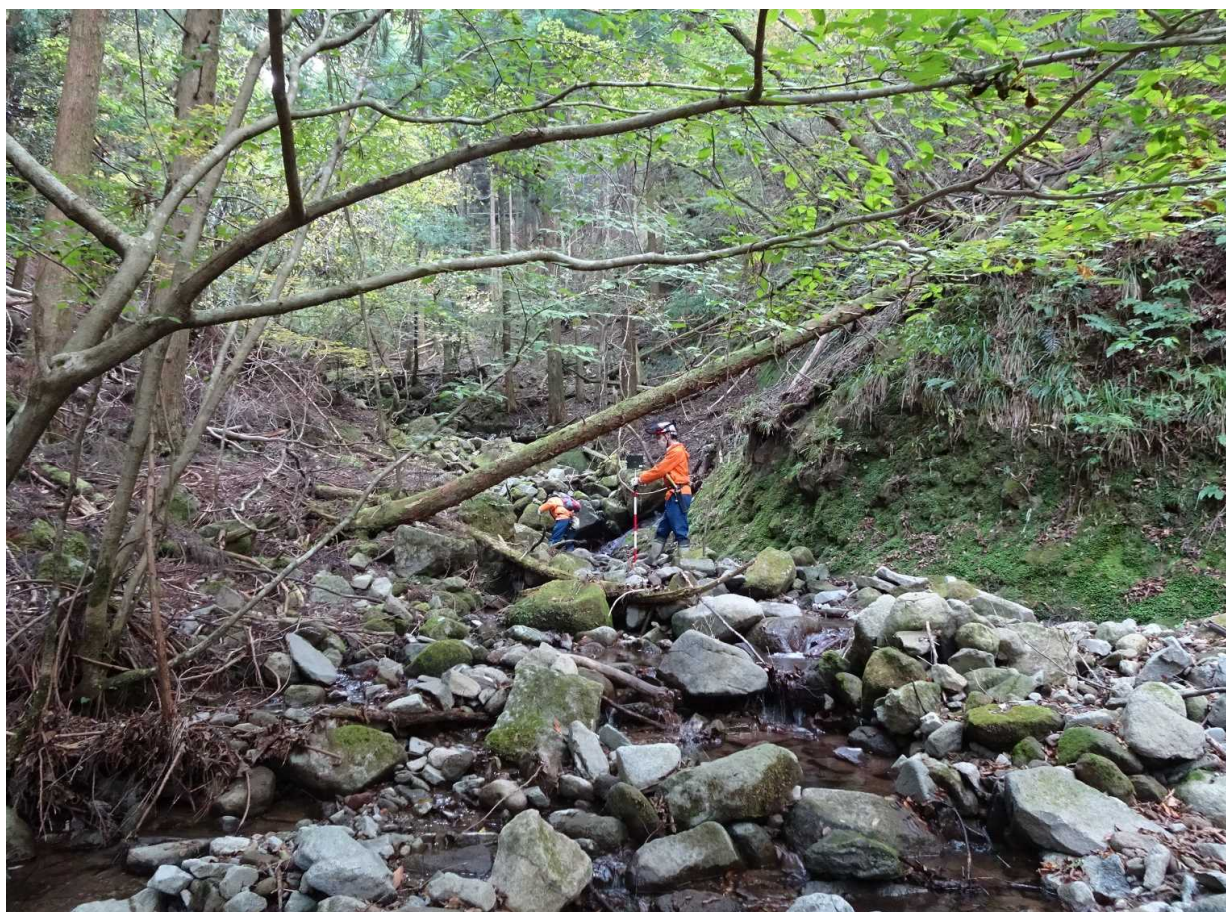
「この地図は、国土地理院長の承認を得て、同院発行の5万分1地形図及び2万5千分1地形図を複製したものである。(承認番号 平29九複、第10号)」

年 度	令和 4 年度		
図 面 名	位 置 図		
施 行 地	福岡県 田川郡添田町 落合地内 障子岳国有林 3063林班ぬ小班		
工 事 名	障子岳治山工事		
図 面 番 号	9 葉 中 1 号	縮 尺	1:1000
設 計 者	九州森林管理局	製 図 者	福岡森林管理署
		設 計 月	令和 4 年 3 月

障子岳治山工事施行箇所状況



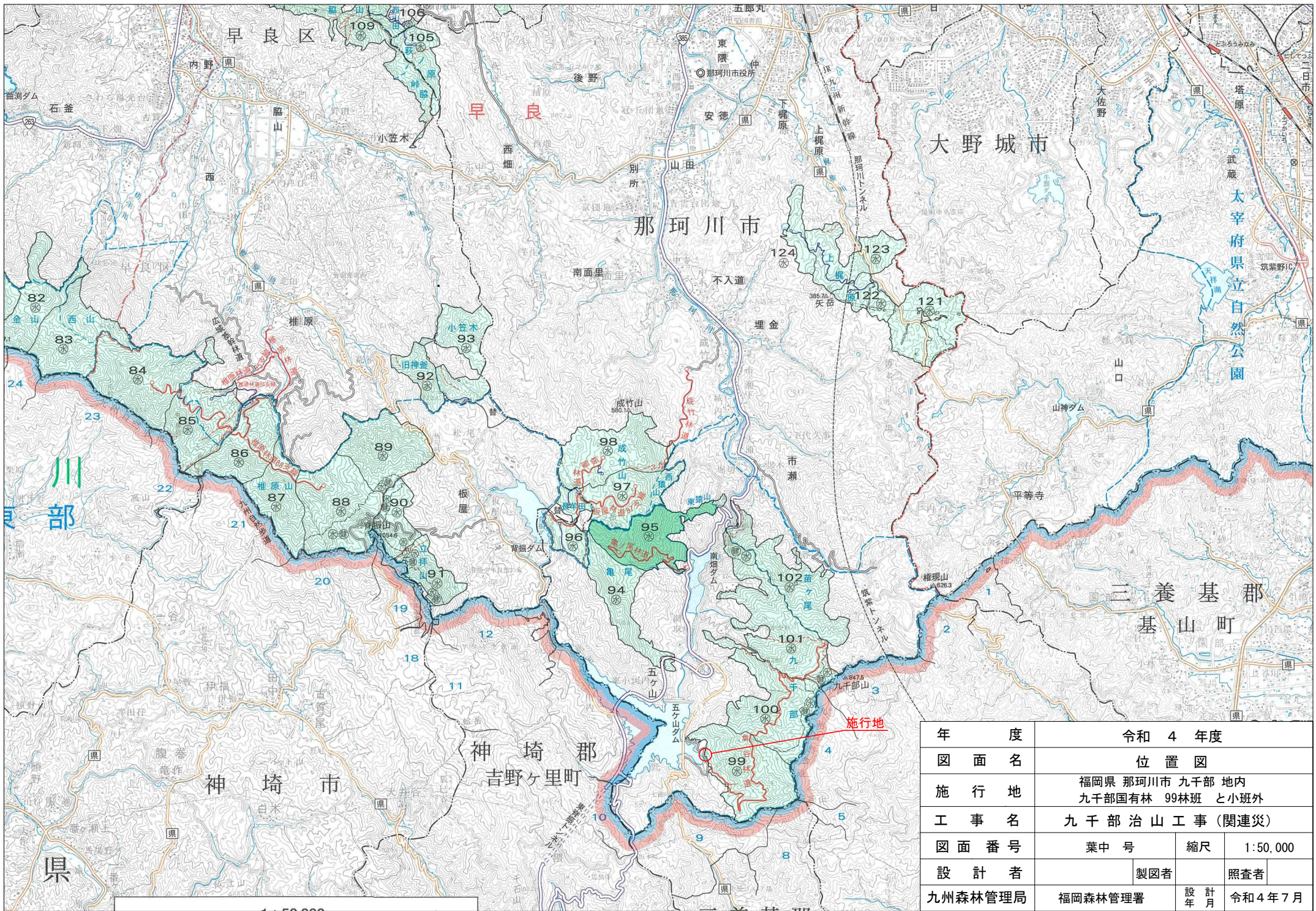
No.1コンクリート谷止工及びNo.1コンクリート床固工の下流状況



No.1コンクリート谷止工計画箇所(下流から)

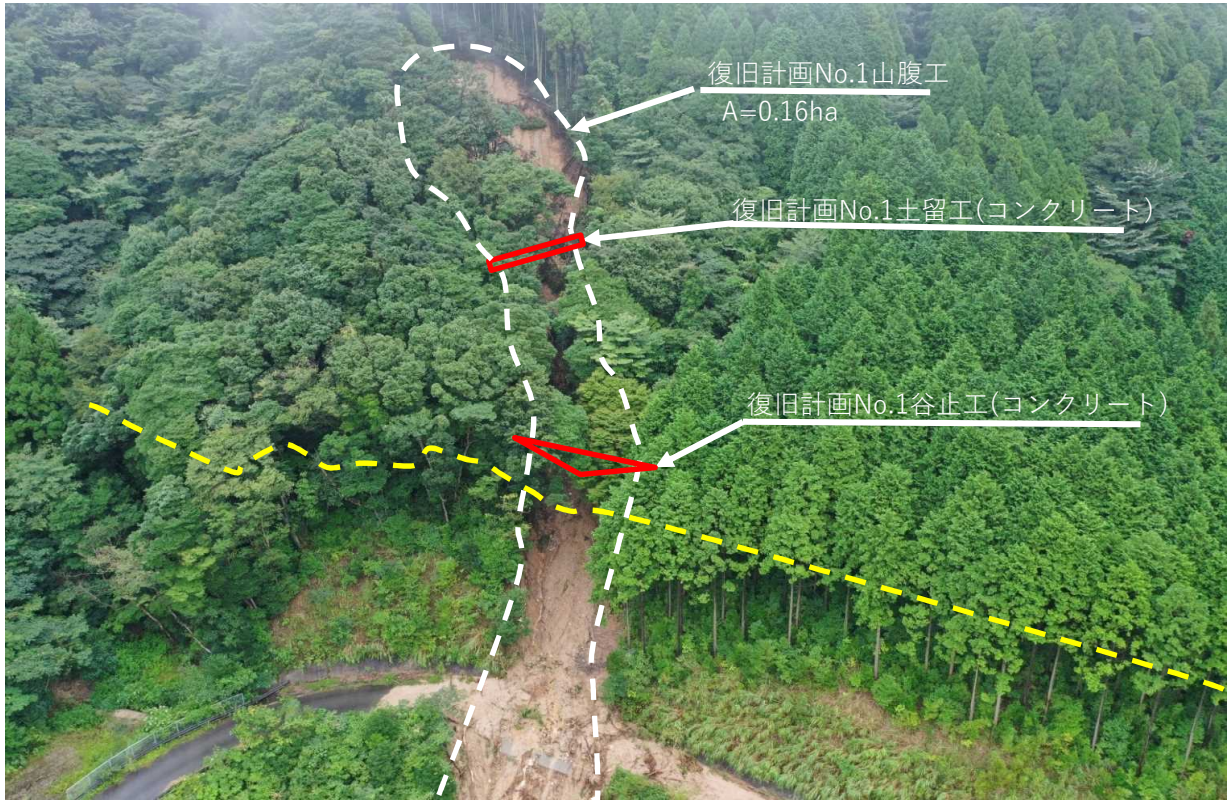


No.1コンクリート床固工計画箇所(下流から)



年 度	令和 4 年度		
図 面 名	位 置 図		
施 行 地	福岡県 那珂川市 九千部 地内 九千部国有林 99林班 と小班外		
工 事 名	九千部治山工事 (関連災)		
図 面 番 号	葉中号	縮尺	1:50,000
設 計 者	製図者	照査者	
九州森林管理局	福岡森林管理署	設 年 計 月	令和 4 年 7 月

九千部治山工事(関連災)施行箇所状況



No.1谷止工及びNo.1山腹工の施行箇所(全景)



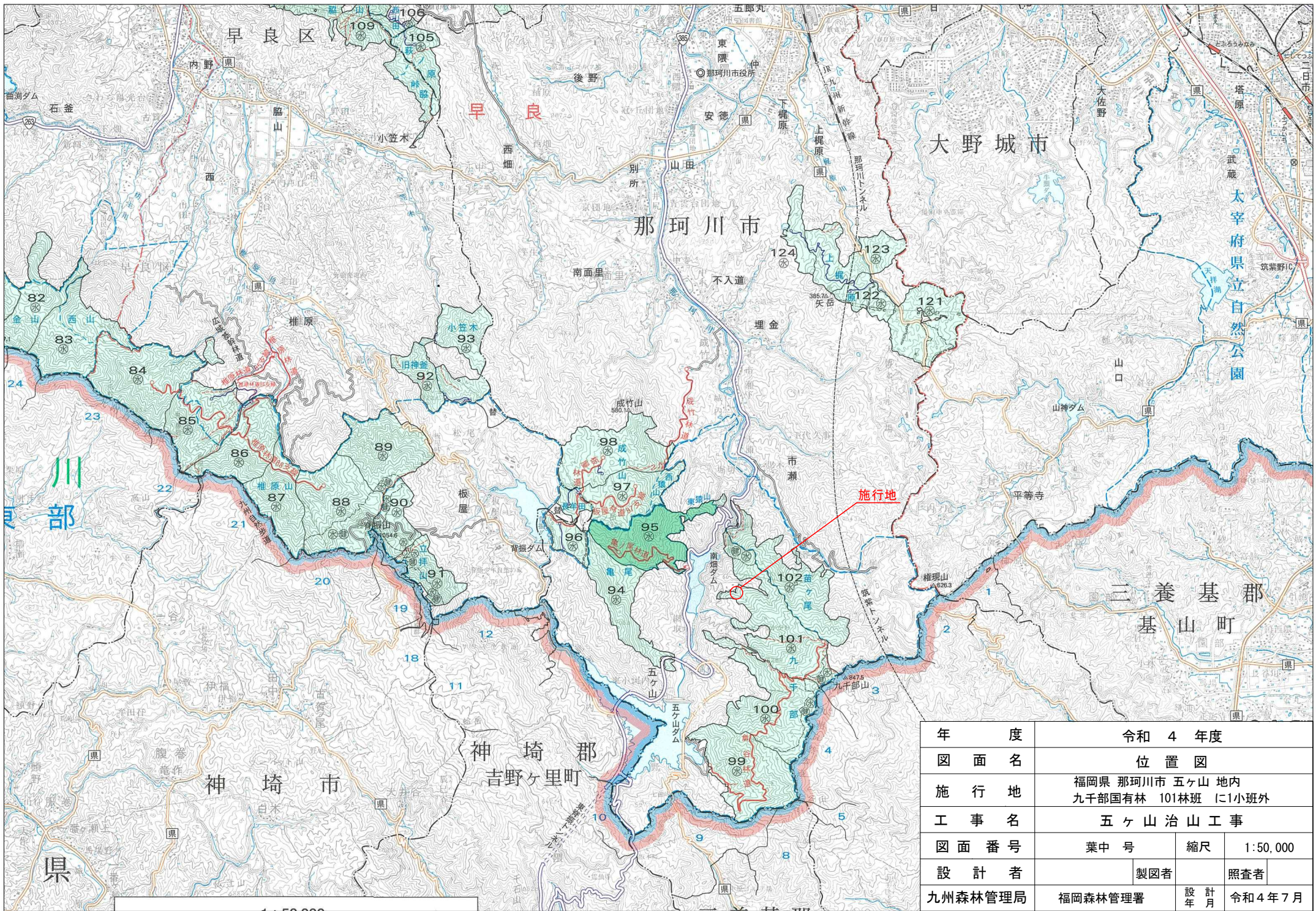
No.1谷止工施行箇所(下流から)



No.1山腹工施行箇所(下流から)



No.1山腹工施行箇所(上流から)



年 度	令和 4 年度		
図 面 名	位 置 図		
施 行 地	福岡県 那珂川市 五ヶ山 地内 九千部国有林 101林班 に1小班外		
工 事 名	五ヶ山 治山 工事		
図 面 番 号	葉 中 号	縮 尺	1:50,000
設 計 者	製 図 者	照 査 者	
九州森林管理局	福岡森林管理署	設 年 計 月	令和 4 年 7 月



五ヶ山治山工事施行箇所状況



No.1谷止工及びNo.1山腹工の施行箇所(全景)

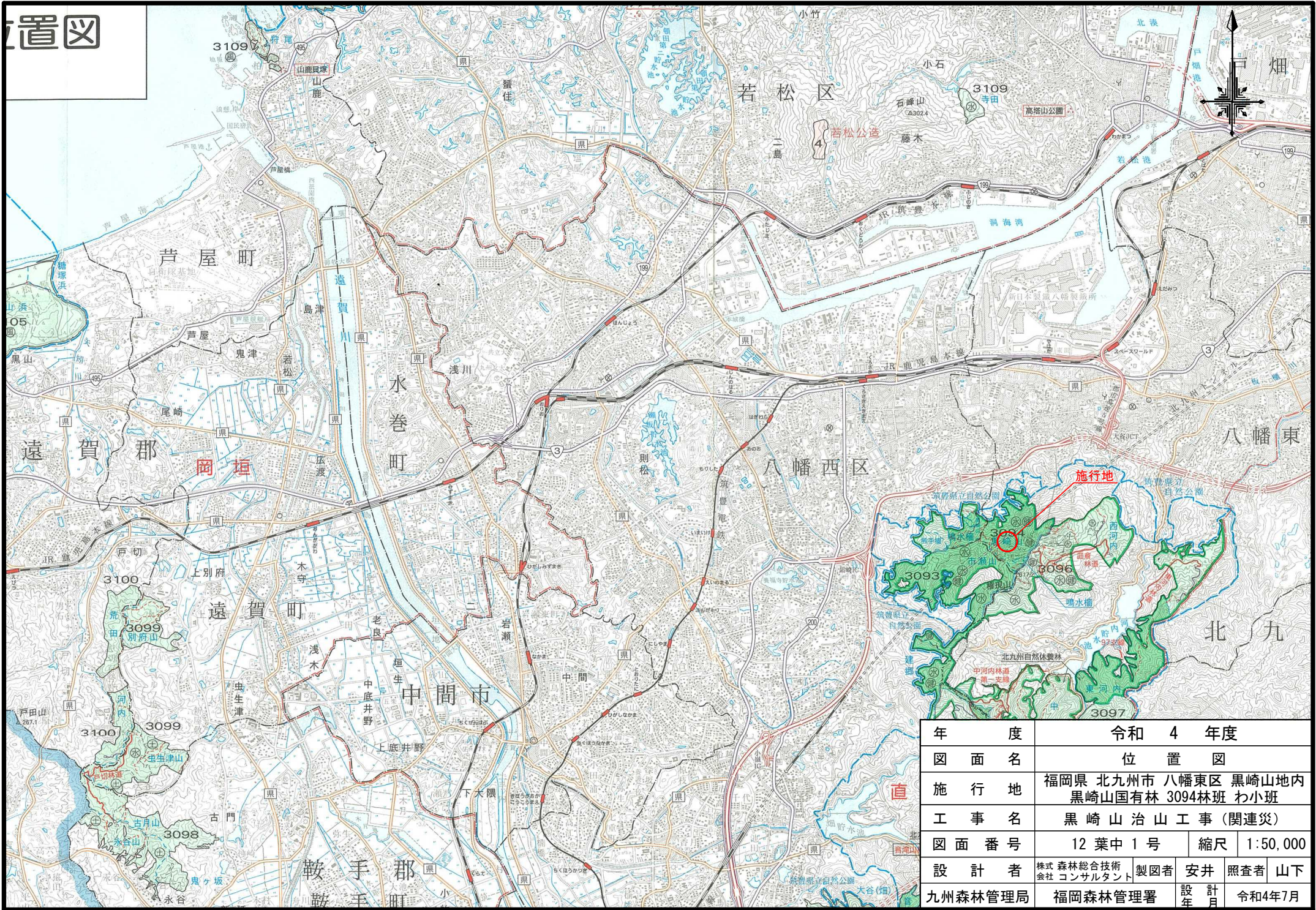


No.1谷止工施行箇所(下流から)



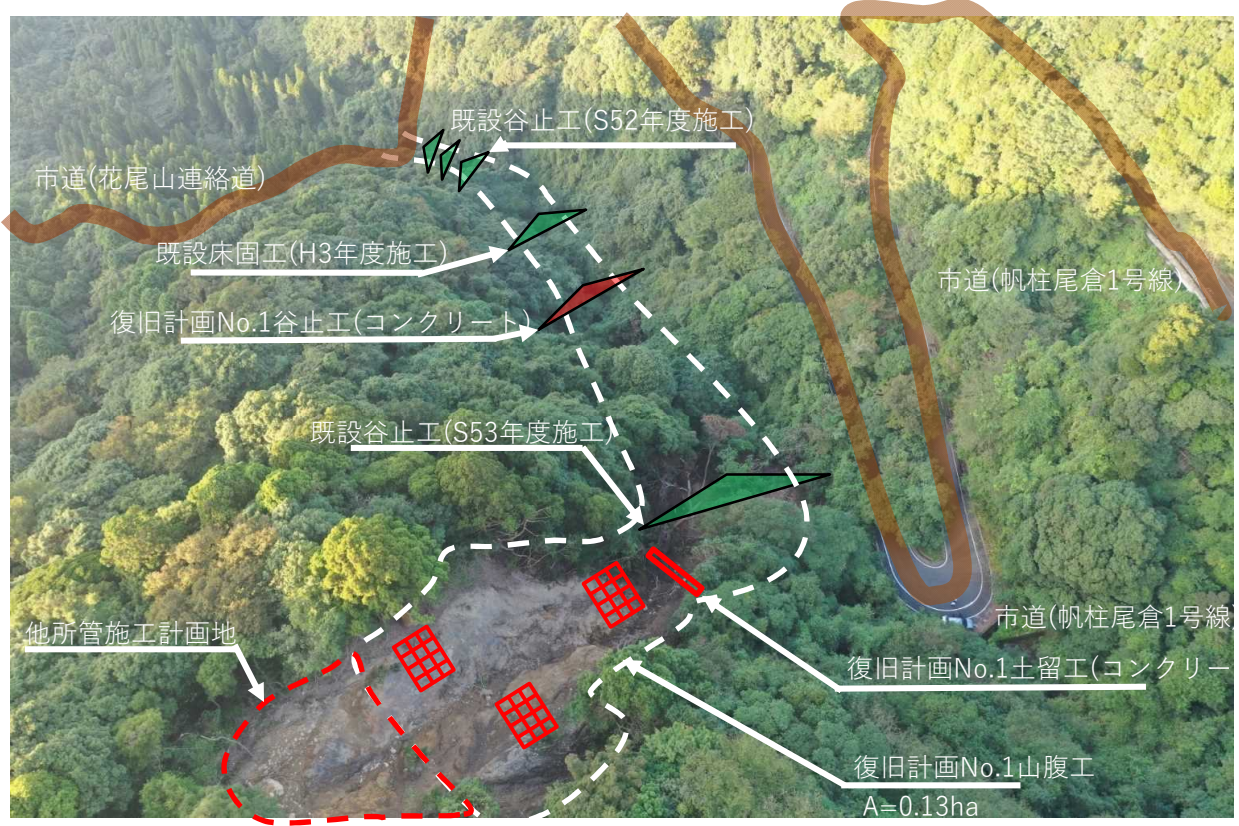
No.1山腹工施行箇所(下流から)

# 位置図



年 度	令和 4 年度		
図 面 名	位 置 図		
施 行 地	福岡県 北九州市 八幡東区 黒崎山地内 黒崎山国有林 3094林班 わ小班		
工 事 名	黒崎山治山工事(関連災)		
図 面 番 号	12 葉中 1 号	縮 尺	1:50,000
設 計 者	株式会社 森林総合技術 会社 コンサルタント	製 図 者	安井 照査者 山下
九州森林管理局	福岡森林管理署	設 計 年	令和4年7月

黒崎山治山工事(関連災)施行箇所状況



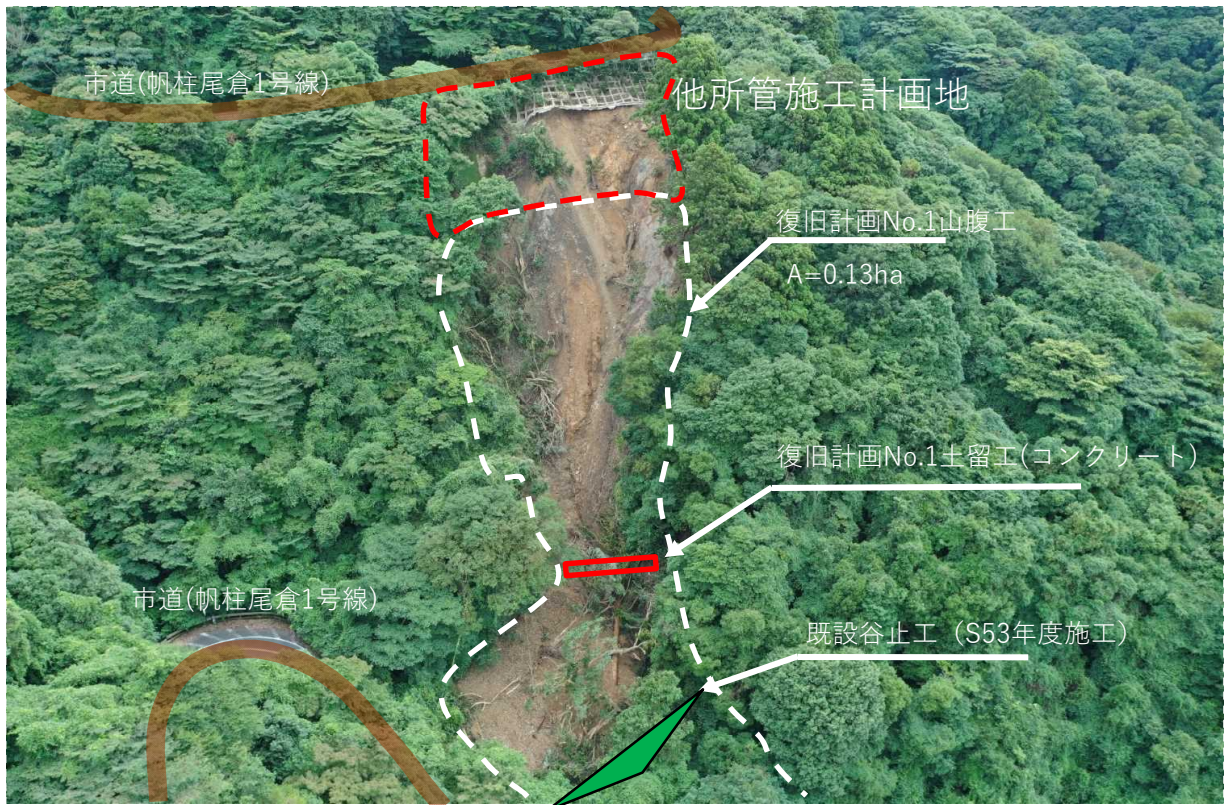
No.1谷止工及びNo.1山腹工の施行箇所(全景)



No.1谷止工施行箇所(下流から)



No.1山腹工施行箇所(下流から)



No.1山腹工施行箇所(上空から)