

令和8年4月10日

令和8年度 九州森林管理局公共工事発注見通し

支出負担行為担当官
九州森林管理局長 眞城 英一

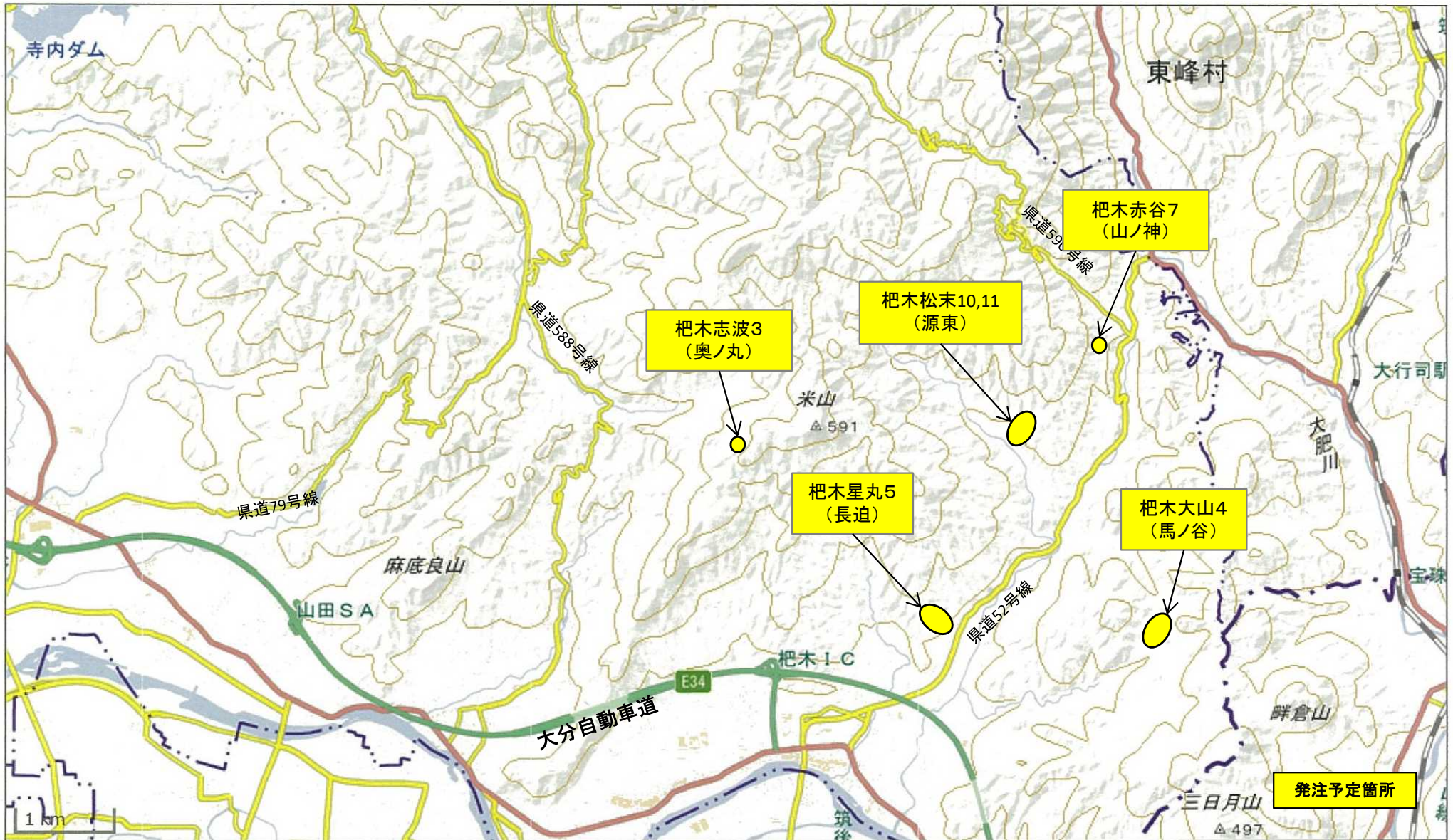
番号	工事の名称	施工場所	期間	工事種別	工事概要	入札及び契約方法	入札を行う時期	主要建設資材の需要見込量	備考
1	朝倉地区治山工事 (杷木星丸5(長迫))	福岡県朝倉市 杷木星丸	約12ヶ月	治山工事	山腹工 約0.32ha (工事発注規模) 1.5億円～2億円未満	一般競争入札 (総合評価落札方式)	第1四半期 (5月)	簡易法砕工 約2,528㎡	
2	朝倉地区治山工事 (杷木赤谷7(山ノ神))	福岡県朝倉市 杷木赤谷	約12ヶ月	治山工事	溪間工 1基 山腹工 約0.23ha (工事発注規模) 1.5億円～2億円未満	一般競争入札 (総合評価落札方式)	第1四半期 (5月)	コンクリート 約828㎡	
3	朝倉地区治山工事 (杷木志波3(奥ノ丸))	福岡県朝倉市 杷木志波	約12ヶ月	治山工事	溪間工 1基 (工事発注規模) 5,000万円～1億円未満	一般競争入札 (総合評価落札方式)	第1四半期 (5月)	コンクリート 約373㎡	
4	朝倉地区治山工事 (杷木大山4(馬ノ谷))	福岡県朝倉市 杷木大山	約7ヶ月	治山工事	溪間工 1基 山腹工 約0.28ha (工事発注規模) 1億円以上～1.5億円未満	一般競争入札 (総合評価落札方式)	第2四半期 (7月)	コンクリート 約339㎡ 簡易法砕工 約2,526㎡	
5	朝倉地区治山工事 (杷木松末10(源東)外1)	福岡県朝倉市 杷木松末	約7ヶ月	治山工事	溪間工 1基 山腹工 約0.06ha (工事発注規模) 5,000万円～1億円未満	一般競争入札 (総合評価落札方式)	第2四半期 (7月)	コンクリート 約373㎡ 簡易法砕工 約877㎡	

(注) この発注見通しの内容は、公表時点のものであり、公表後に変更または追加することがあり得る。

実際の発注工事等が異なる場合や記載のない工事等を発注する場合がある。

令和8年度 朝倉地区治山工事 位置図

地理院地図
GSI Maps



杷木星丸5地区

朝倉地区治山工事（杷木星丸5（長迫））

No. 1山腹工



No. 2山腹工





年 度	令和 6 年度			
図 面 名	平面図			
施 行 地	福岡県朝倉市栲木星丸字長迫 地内			
工 事 名	朝倉地区治山工事(栲木星丸5(長迫))			
図 面 番 号	20 葉 中 2 号	縮 尺	1:1000	
設 計 者	協同エンジニアリング 株式会社	製 図 者	佐々木	審 査 者 山田
九州森林管理局	鳥栖治山事業所	設 計 年 月	令和 6 年 9 月	

杷木赤谷 7 地区

朝倉地区治山工事（杷木赤谷7（山ノ神））

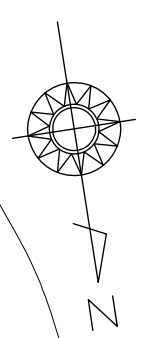
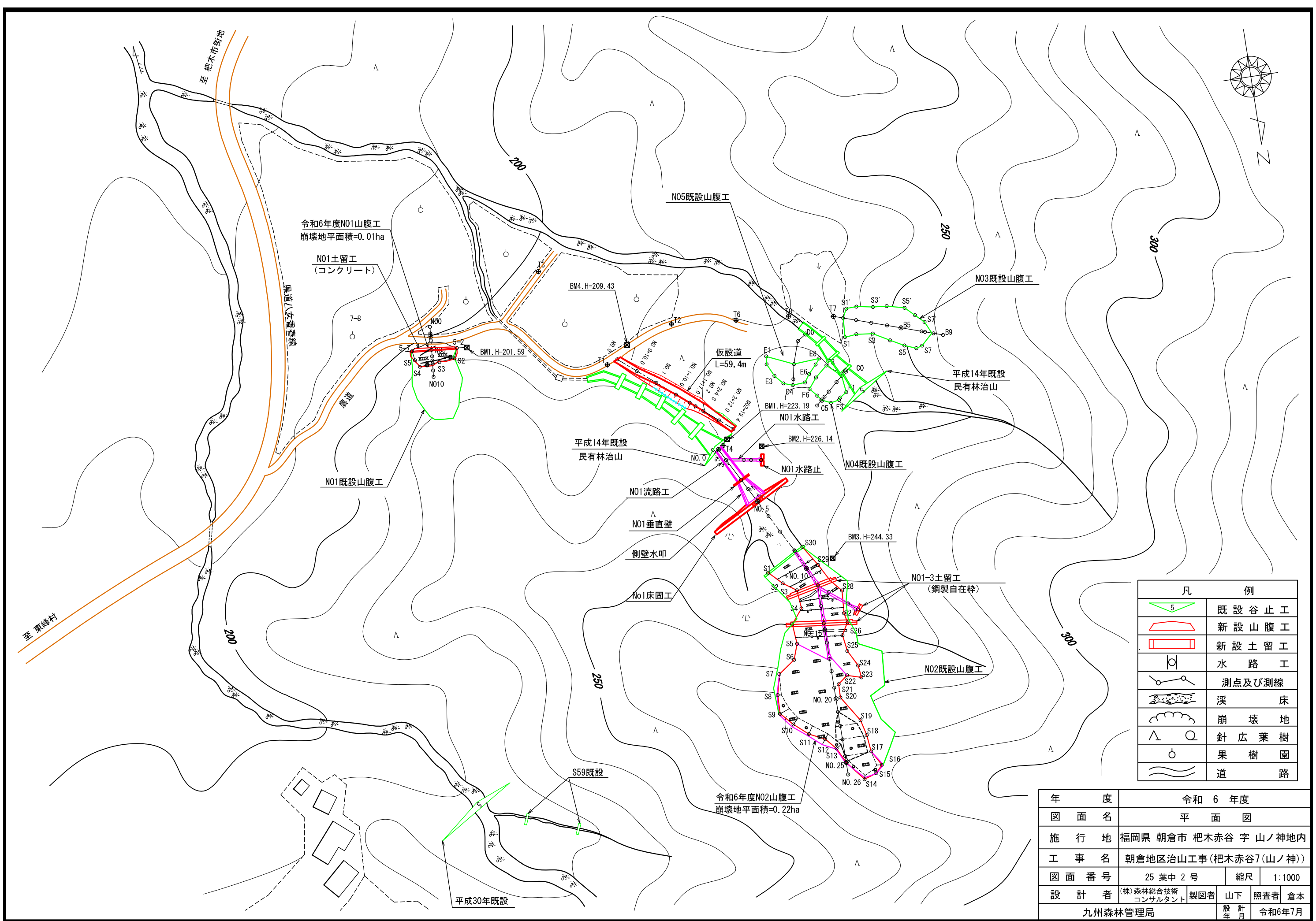
施設復旧

No. 1山腹工



No. 2山腹工





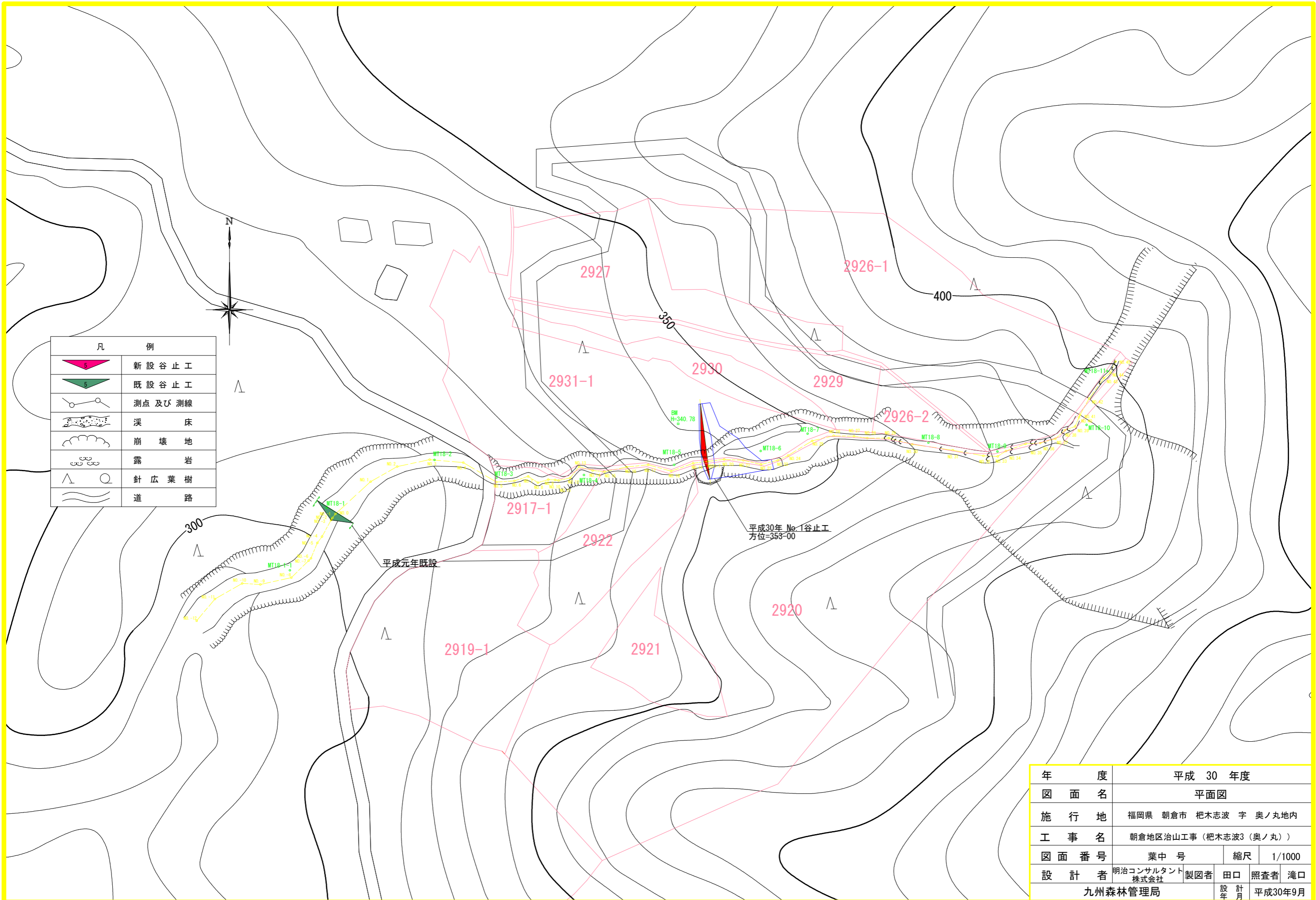
凡 例	
	既設谷止工
	新設山腹工
	新設土留工
	水路工
	測点及び測線
	溪 床
	崩 壊 地
	針 広 葉 樹
	果 樹 園
	道 路

年 度	令和 6 年度		
図 面 名	平 面 図		
施 行 地	福岡県 朝倉市 杷木赤谷 字 山ノ神地内		
工 事 名	朝倉地区治山工事(杷木赤谷7(山ノ神))		
図 面 番 号	25 葉 中 2 号	縮 尺	1:1000
設 計 者	(株) 森林総合技術 コンサルタント	製 図 者	山下 照 査 者 倉 本
九州森林管理局		設 計 年 月	令 和 6 年 7 月

杷木志波 3 地区

朝倉地区治山工事（杷木志波3（奥ノ丸））



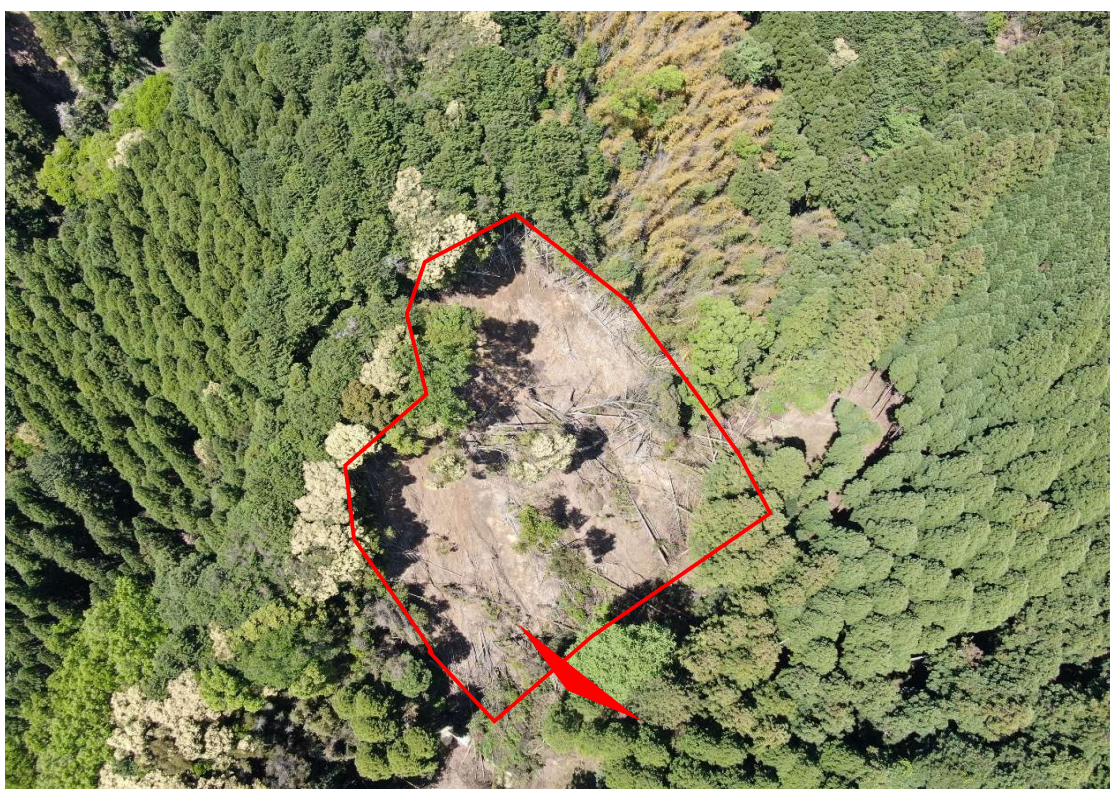


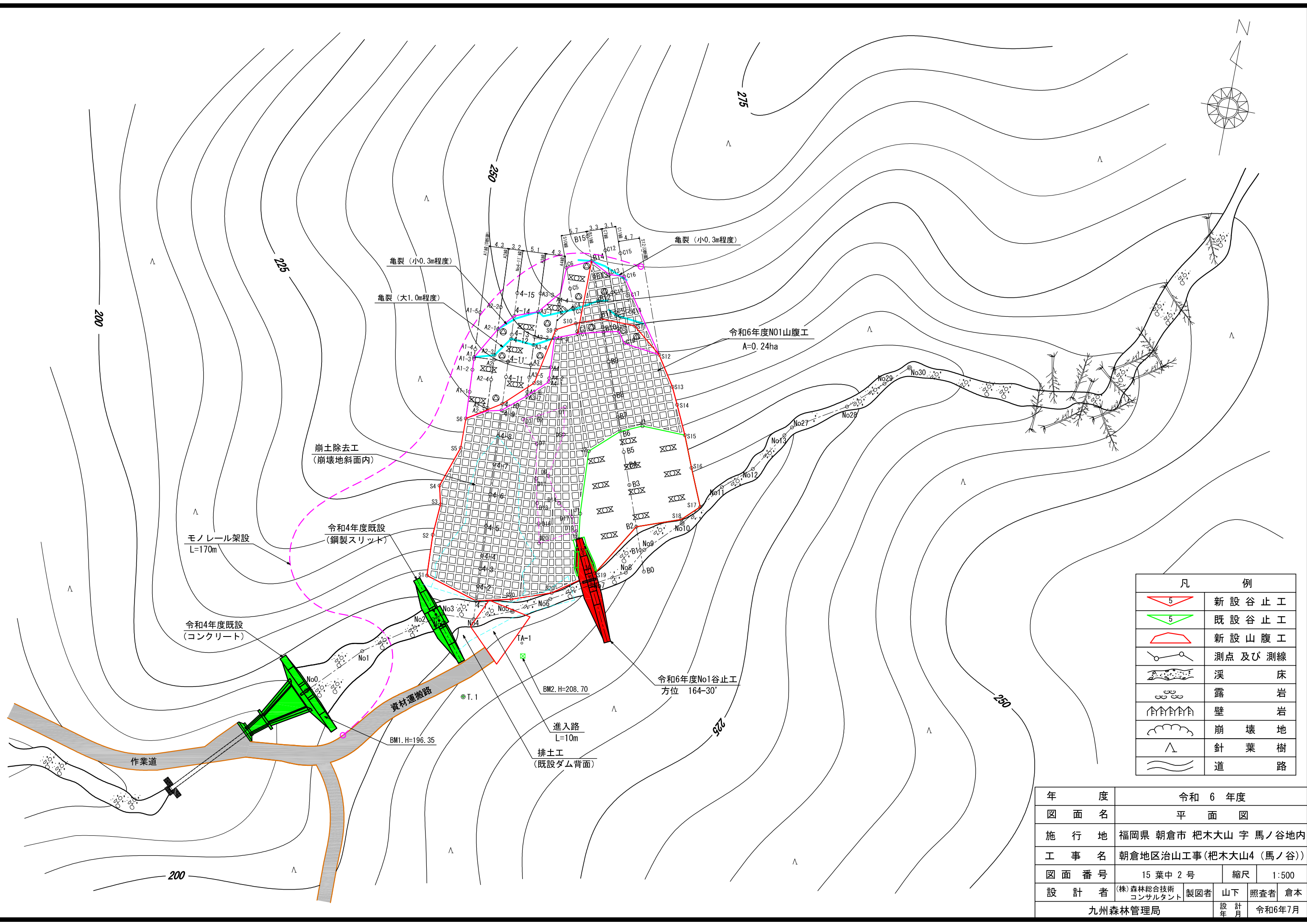
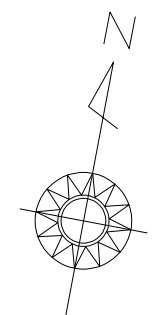
凡 例	
	新設谷止工
	既設谷止工
	測点及び測線
	溪床
	崩壊地
	露岩
	針広葉樹
	道路

年 度	平成 30 年度			
図 面 名	平面図			
施 行 地	福岡県 朝倉市 杷木志波 字 奥ノ丸地内			
工 事 名	朝倉地区治山工事（杷木志波3（奥ノ丸））			
図 面 番 号	葉中 号	縮 尺	1/1000	
設 計 者	明治コンサルタント株式会社	製図者	田口	照査者 滝口
	九州森林管理局	設 年	計 月	平成30年9月

杷木大山 4 地区

朝倉地区治山工事（杷木大山4（馬ノ谷））





凡 例	
	新設谷止工
	既設谷止工
	新設山腹工
	測点及び測線
	溪 床
	露 岩
	壁 岩
	崩 壊 地
	針 葉 樹
	道 路

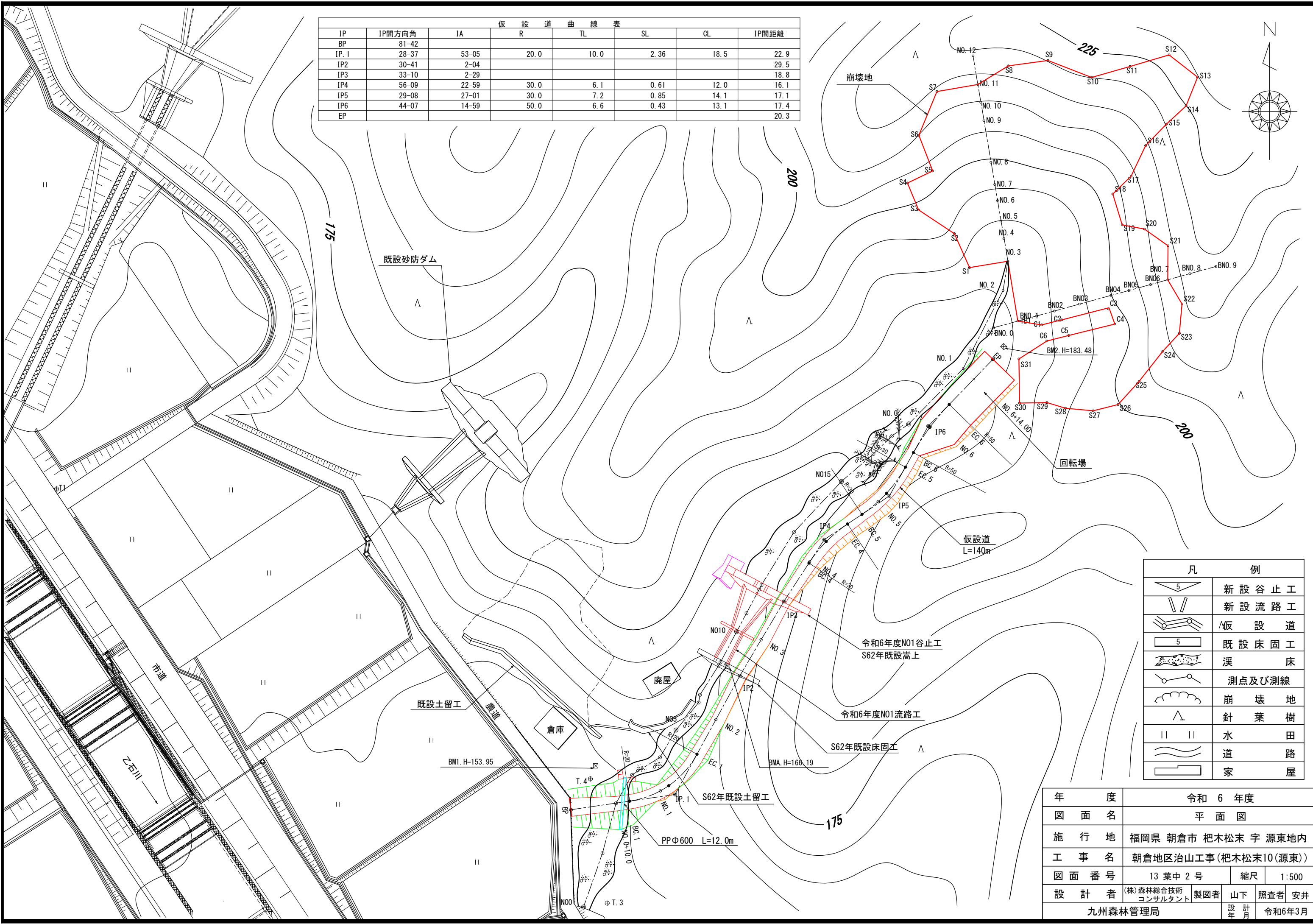
年 度	令和 6 年度		
図 面 名	平 面 図		
施 行 地	福岡県 朝倉市 杷木大山 字 馬ノ谷地内		
工 事 名	朝倉地区治山工事(杷木大山4(馬ノ谷))		
図 面 番 号	15 葉 中 2 号	縮 尺	1:500
設 計 者	(株)森林総合技術 コンサルタント	製 図 者	山下
		照 査 者	倉本
九州森林管理局		設 計 年 月	令和6年7月

杷木松末 10 地区

朝倉地区治山工事（杷木松末10、11（源東））



IP	IP間方向角	IA	仮設道曲線表			CL	IP間距離
			R	TL	SL		
BP	81-42						
IP.1	28-37	53-05	20.0	10.0	2.36	18.5	22.9
IP2	30-41	2-04					29.5
IP3	33-10	2-29					18.8
IP4	56-09	22-59	30.0	6.1	0.61	12.0	16.1
IP5	29-08	27-01	30.0	7.2	0.85	14.1	17.1
IP6	44-07	14-59	50.0	6.6	0.43	13.1	17.4
EP							20.3



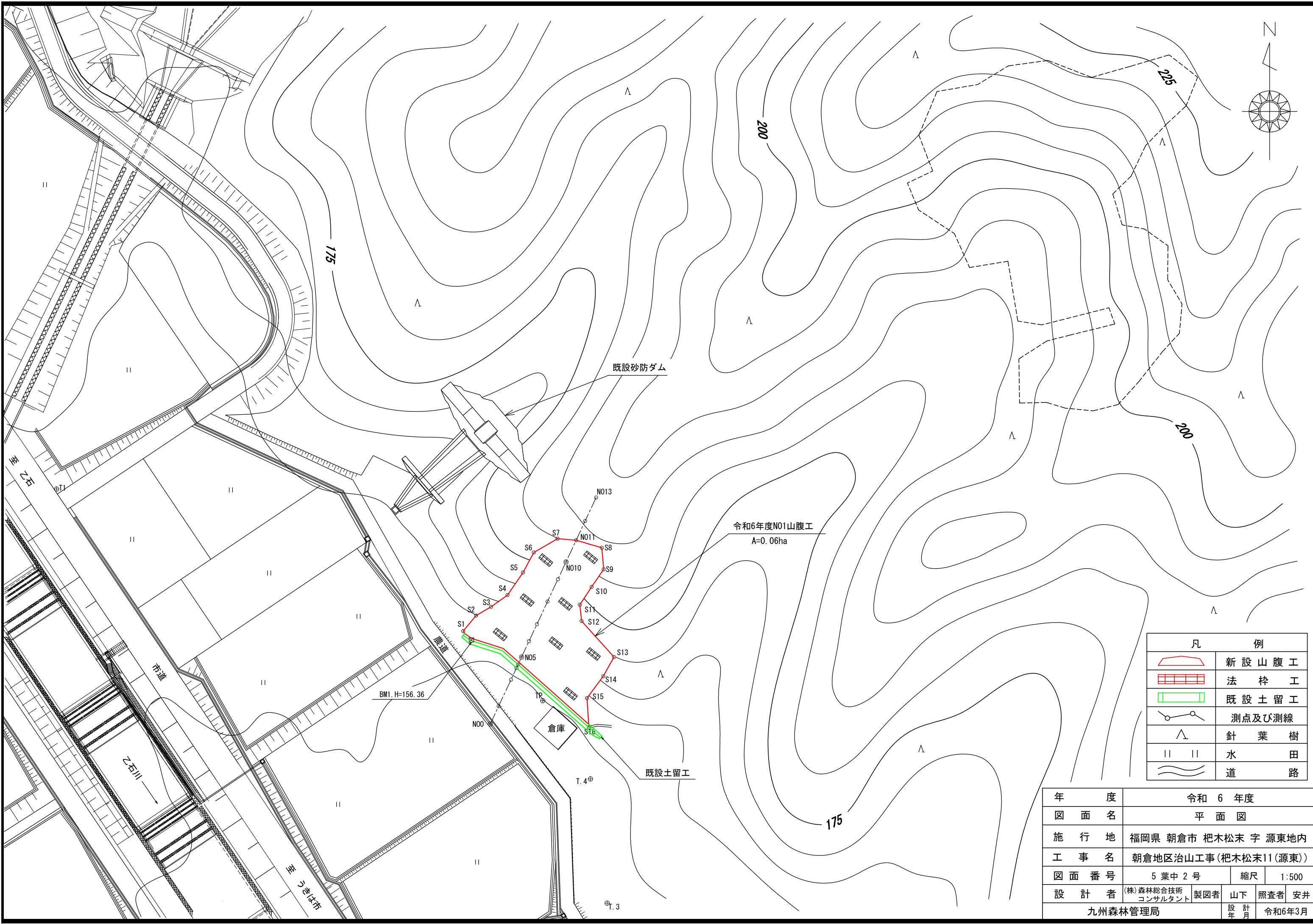
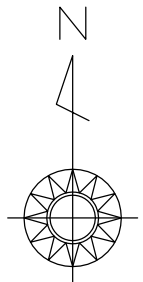
凡 例	
	新設谷止工
	新設流路工
	仮設道
	既設床固工
	溪床
	測点及び測線
	崩壊地
	針葉樹
	水田
	道路
	家屋

年 度	令和 6 年度		
図 面 名	平面図		
施 行 地	福岡県 朝倉市 杷木松末 字 源東地内		
工 事 名	朝倉地区治山工事(杷木松末10(源東))		
図 面 番 号	13 葉中 2 号	縮 尺	1:500
設 計 者	(株)森林総合技術 コンサルタント	製図者	山下
		照査者	安井
	九州森林管理局	設 計 年 月	令和6年3月

杷木松末 11 地区

朝倉地区治山工事（杷木松末10、11（源東））





凡 例	
	新設山腹工
	法 枠 工
	既設土留工
	測点及び測線
	針 葉 樹
	水 田
	道 路

年 度	令和 6 年度		
図 面 名	平 面 図		
施 行 地	福岡県 朝倉市 杷木松末 字 源東地内		
工 事 名	朝倉地区治山工事(杷木松末11(源東))		
図 面 番 号	5 葉 中 2 号	縮 尺	1:500
設 計 者	(株)森林総合技術 コンサルタント	製 図 者	山下
		照 査 者	安井
九州森林管理局		設 計 年 月	令和6年3月