

令和4年12月14日

## 令和4年度 九州森林管理局公共工事発注見通し

九州森林管理局長 矢野 彰宏

番号	工事の名称	施工場所	期間	工事種別	工事概要	入札及び契約方法	入札を行う時期	主要建設資材の需要見込量	備考
1	朝倉地区治山工事 (奈良ヶ谷2外2)	福岡県朝倉市 奈良ヶ谷	約9ヶ月	治山工事	側壁水叩工・垂直壁 3箇所 (工事発注規模) 1,200万円～4,000万円未満	一般競争入札 (総合評価落札方式)	第1四半期 (6月)	コンクリート 約220m <sup>3</sup>	契約済
2	朝倉地区治山工事 (山田11(竹山口))	福岡県朝倉市 山田	約10ヶ月	治山工事	溪間工 1基、山腹工0.11ha (工事発注規模) 1,200万円～4,000万円未満	一般競争入札 (総合評価落札方式)	第1四半期 (6月)	コンクリート 約260m <sup>3</sup> 伏工 約1,100m <sup>2</sup>	契約済
3	朝倉地区治山工事 (杷木志波14(下道目木))	福岡県朝倉市 杷木志波	約10ヶ月	治山工事	溪間工 1基 (工事発注規模) 1,200万円～4,000万円未満	一般競争入札 (総合評価落札方式)	第1四半期 (6月)	コンクリート 約330m <sup>3</sup>	契約済
4	朝倉地区治山工事 (杷木志波16(山口)外1)	福岡県朝倉市 杷木志波	約10ヶ月	治山工事	溪間工 2基 (工事発注規模) 4,000万円～2億円未満	一般競争入札 (総合評価落札方式)	第1四半期 (6月)	コンクリート 約630m <sup>3</sup>	契約済
5	朝倉地区治山工事 (杷木志波18(花立))	福岡県朝倉市 杷木志波	約10ヶ月	治山工事	山腹工 4箇所 0.50ha (工事発注規模) 4,000万円～2億円未満	一般競争入札 (総合評価落札方式)	第1四半期 (6月)	吹付緑化工 約4500m <sup>2</sup> かご砕土留工	契約済
6	朝倉地区治山工事 (杷木志波19(奥ノ丸))	福岡県朝倉市 山田	約10ヶ月	治山工事	溪間工 1基 (工事発注規模) 4,000万円～2億円未満	一般競争入札 (総合評価落札方式)	第2四半期 (7月)	コンクリート 約920m <sup>3</sup> 簡易法砕吹付工 約2000 m <sup>2</sup>	契約済
7	朝倉地区治山工事 (杷木古賀3(黒石))	福岡県朝倉市 杷木古賀	約10ヶ月	治山工事	溪間工 1基 (工事発注規模) 4,000万円～2億円未満	一般競争入札 (総合評価落札方式)	第2四半期 (7月)	コンクリート 540m <sup>3</sup>	契約済
8	朝倉地区治山工事 (杷木大山3(赤迫))	福岡県朝倉市 杷木大山	約10ヶ月	治山工事	溪間工 1基、山腹工0.07ha (工事発注規模) 4,000万円～2億円未満	一般競争入札 (総合評価落札方式)	第2四半期 (9月)	コンクリート 約450m <sup>3</sup> 植生マット工 約900m <sup>2</sup>	契約済
9	朝倉地区治山工事 (杷木中村1(石原迫)外)	福岡県朝倉市 杷木中村	約10ヶ月	治山工事	溪間工 2基、山腹工 2箇所 (工事発注規模) 4,000万円～2億円未満	一般競争入札 (総合評価落札方式)	第2四半期 (9月)	コンクリート 約780m <sup>3</sup> 吹付緑化工 約2500m <sup>2</sup>	契約済
10	朝倉地区治山工事 (杷木志波12(堂所)外1)	福岡県朝倉市 杷木志波	約10ヶ月	治山工事	溪間工 1基、山腹工 0.22ha (工事発注規模) 1,200万円～4,000万円未満	一般競争入札 (総合評価落札方式)	第2四半期 (7月)	鋼製自在枠 14t 吹付緑化工 約1,500m <sup>2</sup>	契約済
11	朝倉地区治山工事 (杷木志波20)	福岡県朝倉市 杷木志波	約10ヶ月	治山工事	溪間工 1基 (工事発注規模) 1,200万円～4,000万円未満	一般競争入札 (総合評価落札方式)	第4四半期 (3月)	コンクリート 約350m <sup>3</sup>	余裕期間 設定予定
12	朝倉地区治山工事 (杷木古賀4)	福岡県朝倉市 杷木古賀	約10ヶ月	治山工事	溪間工 3基 (工事発注規模) 4,000万円～2億円未満	一般競争入札 (総合評価落札方式)	第4四半期 (3月)	コンクリート 約1,100m <sup>3</sup>	余裕期間 設定予定
13	朝倉地区治山工事 (杷木星丸4)	福岡県朝倉市 杷木星丸	約10ヶ月	治山工事	溪間工 2基 (工事発注規模) 4,000万円～2億円未満	一般競争入札 (総合評価落札方式)	第4四半期 (3月)	コンクリート 約500m <sup>3</sup>	余裕期間 設定予定

令和4年12月14日

## 令和4年度 九州森林管理局公共工事発注見通し

九州森林管理局長 矢野 彰宏

番号	工事の名称	施工場所	期間	工事種別	工事概要	入札及び契約方法	入札を行う時期	主要建設資材の需要見込量	備考
14	朝倉地区治山工事 (杷木松末7)	福岡県朝倉市 杷木松末	約10ヶ月	治山工事	山腹工 約0.30ha (工事発注規模) 4,000万円～2億円未満	一般競争入札 (総合評価落札方式)	第4四半期 (3月)	吹付工 約3000m <sup>3</sup>	余裕期間 設定予定
15	朝倉地区治山工事 (杷木松末8)	福岡県朝倉市 杷木松末	約10ヶ月	治山工事	溪間工 1基 (工事発注規模) 1,200万円～4,000万円未満	一般競争入札 (総合評価落札方式)	第4四半期 (3月)	コンクリート 約350m <sup>3</sup>	余裕期間 設定予定
16	朝倉地区治山工事 (杷木赤谷8)	福岡県朝倉市 杷木赤谷	約10ヶ月	治山工事	溪間工 2基 (工事発注規模) 4,000万円～2億円未満	一般競争入札 (総合評価落札方式)	第4四半期 (3月)	コンクリート 約650m <sup>3</sup>	余裕期間 設定予定
17	朝倉地区治山工事 (杷木赤谷9)外1	福岡県朝倉市 杷木赤谷	約10ヶ月	治山工事	溪間工 1基、山腹工 1箇所 0.10ha (工事発注規模) 1,200万円～4,000万円未満	一般競争入札 (総合評価落札方式)	第4四半期 (3月)	コンクリート 約200m <sup>3</sup> 吹付工 約1,000m <sup>3</sup>	余裕期間 設定予定
18	朝倉地区治山工事 (杷木赤谷11)	福岡県朝倉市 杷木赤谷	約10ヶ月	治山工事	山腹工 1箇所 0.10ha (工事発注規模) 1,200万円～4,000万円未満	一般競争入札 (総合評価落札方式)	第4四半期 (3月)	コンクリート 約400m <sup>3</sup>	余裕期間 設定予定
19	朝倉地区治山工事 (航空実播工)	福岡県朝倉市	約3ヶ月	治山工事	航空実播工 約10ha (工事発注規模) 4,000万円～2億円未満	一般競争入札 (総合評価落札方式)	第4四半期 (1月)		

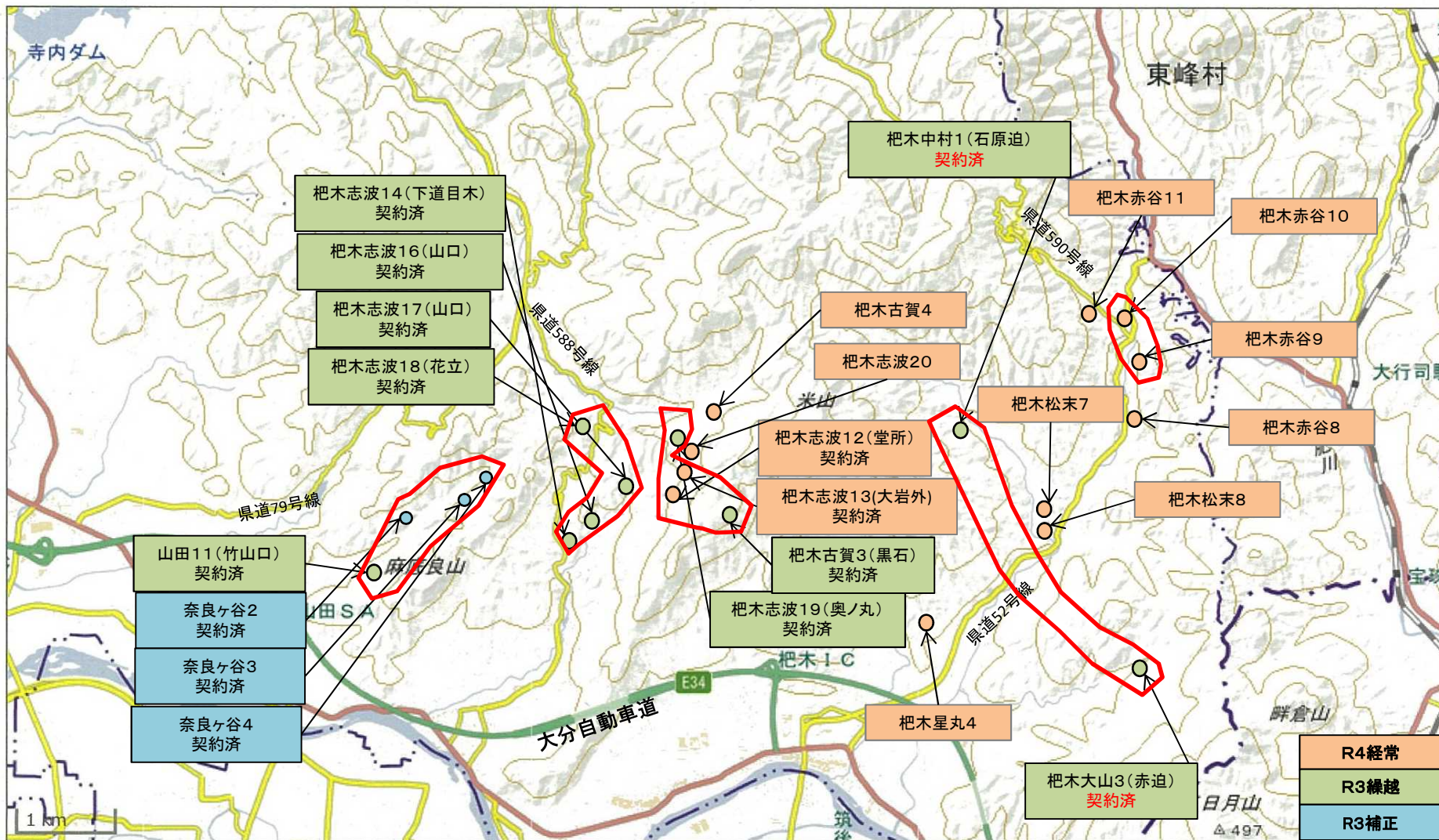
(注) 本見通しは、公表日時点における発注の見通しであり、変更又は追加することがあります。

令和4年度当初予算が成立し、予算示達がなされて効力を有することを条件とするものである。

実際の発注工事等が異なる場合や記載のない工事等を発注する場合がある。

# 令和4年度 朝倉地区治山工事 位置図

地理院地図  
GSI Maps







No.1 谷止工計画位置 (下流から)





No.1 谷止工計画位置 (上流から)





垂直壁計画位置 (下流から)



(杷木古賀 4 (本流))



No.1 谷止工計画位置 (下流から)



(杷木古賀 4 (本流))



No.1 谷止工計画位置 (上流から)





No.1 谷止工計画位置 (下流から)



(杷木古賀 4 (A 溪))



No.1 谷止工計画位置 (上流から)



(杷木古賀 4 (B 溪))



No.1 谷止工計画位置 (下流から)



(杷木古賀 4 (B 溪))



No.1 谷止工計画位置 (上流から)





No.1 谷止工計画位置 (下流から)





No.1 谷止工計画位置 (上流から)





No.2 谷止工計画位置 (下流から)





No.2 谷止工計画位置 (下流から)





No1 山腹工





2 上空より計画地周辺の状況 (DJI\_294.jpg)





3 上空より計画地付近の状況 (DJI\_0289jpg)



4 No.1 山腹工計画崩壊地の状況 (DJI\_0285jpg)





01 計画地上流域の遠景の状況 DJI\_0130



02 計画地下流域の赤谷川(上流)状況 DJI\_0131



## 杷木松末8



03計画地下流域の赤谷川及び保全対象の状況 DJI\_0132



04計画地下流の荒廃状況 DJI\_0138



## 杷木赤谷8地区



計画箇所全景 DJI\_0116



杷木赤谷8地区



No.1谷止工計画箇所状況 P7261699



杷木赤谷8地区



側壁水叩工計画箇所(垂直壁計画測点No.7)の状況 P7261691



## 杷木赤谷8地区



No.1床固工計画箇所(下流から) P7261693





No.1 谷止工計画位置 (下流から)





No.1 谷止工計画位置 (上流から)



(杷木赤谷 10)



No.1 山腹工全景



(杷木赤谷 10)



山腹の状況 (測点No.Y2~Y8)





No.1 谷止工計画位置 (下流から)





No.1 谷止工計画位置 (上流から)