

福岡県のシク森

②玄海風致探勝林

①北九州自然休養林

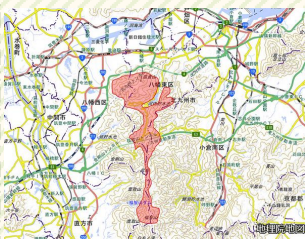
⑤安国寺風景林

③油山風致探勝林

④若杉山風致探勝林



①北九州自然休養林 日本美しい森 お薦め国有林



所在地

福岡県北九州市、直方市、福智町

公共交通機関の場合



車の場合



北九州自然休養林

「北九州自然休養林」は福智山・鷹取山（たかとりやま）・尺岳（しゃくだけ）・皿倉山・権現山（こんげんやま）などの主峰が連なり、北九州国定公園の指定地域と重なった広域のレク森です。

帆柱山系の皿倉山頂からの景色は、北九州市を一望できる絶景です。

福智山は、バリエーション豊富な登山コースが整備されています。

駐車場	収容台数	料金	
帆柱公園立体駐車場	178台	普通車 ～20分：	無料
		～2時間：	100円
		～4時間：	200円
		4時間～：	300円
赤池町駐車場	約30台	無料	

危険情報

イノシシにより歩道脇などが荒らされている箇所がありますので、足下に注意が必要です。

利用案内

利用料金：無料

利用時間・期間：1年中利用可能

最寄りの他の観光施設等

- 世界遺産 官営八幡八幡製鐵所（車で約10分）

施設情報

 駐車場	 トイレ	 自動販売機	 売店
 レストラン	 水飲み場	 展望台	 キャンプ場

北九州市立 帆柱キャンプ場の利用について（北九州市ホームページ）

<https://www.city.kitakyushu.lg.jp/yahatahigashi/w5200001.html>

観光情報（外部サイト）

北九州市ホームページ

<https://www.city.kitakyushu.lg.jp/>

皿倉山ケーブルカー

<http://www.sarakurayama-cablecar.co.jp/>

①北九州自然休養林の写真



皿倉山からの眺望
ケーブルカーでの登頂も可能です



皿倉山からの夕景



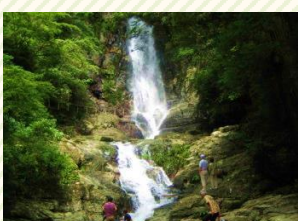
皿倉山からの夜景



遠くにかすむ帆柱山系



福智山山頂



菅生の滝



七重の滝



多言語看板

②玄海風致探勝林



所在地

福岡県宗像市江口

公共交通機関の場合

博多駅

JR鹿児島本線
約30分

豊前駅

バスで約30分

八幡駅

JR鹿児島本線
約30分

赤間駅

バスで約30分

玄海風致探勝林

上八バス停

車の場合

九州自動車道
市賀IC

国道3号線や495号線、県道宗像玄海線や県道岡崎玄海線等を利用

約40分

「**玄海風致探勝林**」は玄界灘に面した福岡県内でも最大級の松原です。

レク森としての設定名称は「玄海風致探勝林」ですが、一般的には「さつき松原」の名称で親しまれている観光地を指します。

全域が平坦な砂地で、大部分は林齢150～210年生天然生クロマツを主体に林齢70年生前後及び10年生前後のクロマツ人工林となっています。

海岸松林が絶景で、風致鑑賞や林内散策、海水浴客、マリンスポーツ利用者等の憩いの場として親しまれています。

危険情報

足下が悪い場所がありますので、十分注意して通行してください。

利用案内

利用料金：無料

利用時間・期間：1年中利用可能

最寄りの他の観光施設等

- 道の駅むなかた（徒歩で約30分、車で約5分）
- 宗像大社（車で約10分）

施設情報



駐車場：

- さつき松原駐車場（1）約13台 無料
- さつき松原駐車場（2）約13台 無料
- 玄海東小学校下 約19台

トイレ：さつき松原駐車場（2）内および玄海東小学校下駐車場内にあります

展望所等：

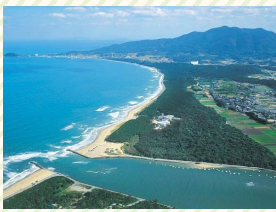
上八東屋のほか、林内歩道からの眺望も良好

観光情報（外部サイト）

宗像市ホームページ

<https://www.city.munakata.lg.jp/>

②玄海風致探勝林の写真



松原の全景



松原の風景

遠くに鐘崎漁港が見えます。林内の東屋やベンチでお弁当を広げるとピクニック気分が味わえます。



展望所



林内の歩道



松原の遠景

白い砂浜と深い緑の松原が続き、磯遊び、海水浴、サーフィン等が楽しめます。



玄界灘

③油山風致探勝林



所在地

福岡県福岡市南区桧原

公共交通機関の場合



油山風致探勝林

車の場合



※この図が多岐の交通機関を利用できます

「**油山風致探勝林**」は福岡市中心部から南西約9km（車で30分圏内）と都心部に近く、都市を見渡す眺望と豊かな自然を有する油山に設定されたレク森です。

油山の西側には「油山市民の森」が、南東側には「もーもーらんど油山牧場」があり、一体化したレクリエーションの場となっています。

福岡市の市街地や博多湾、右手奥には三郡山系の山並みなどすばらしい景色が展望できます。

危険情報

足下が悪い場所がありますので、十分注意して通行してください。

利用案内

入場料金：無料

※油山市民の森のアクティビティ等は有料です。

利用時間・期間：

- 午前9時～午後6時（油山市民の森）
- 1年中利用可能（レク森）

最寄りの他の観光施設等

- 大濠公園（車で約30分）
- 福岡タワー（車で約40分）

施設情報



駐車場：約300台（有料）

トイレ：油山市民の森園内

展望所等：油山市民の森中央展望台

観光情報（外部サイト）

JR九州リージョナルデザイン株式会社
（油山牧場・油山市民の森 指定管理者）

<https://www.aburayama-fukuoka.com/>

③油山風致探勝林の写真



油山市民の森から福岡市街地を望む



姫ヶ淵の吊り橋と紅葉



油山市民の森
吊り橋から眺める紅葉



油山市民の森
つばきの森エリア



油山市民の森
アケボノソウ



油山牧場

④若杉山風致探勝林

日本美しい森
～お薦め国有林～



所在地

福岡県糟屋郡篠栗町、須恵町

公共交通機関の場合

篠栗駅

JR鹿児島線約15分

須恵駅

車で約30分

車の場合

九州自動車道
福岡IC

国道210号→県道31号→県道607号経由

約30分

若杉山風致探勝林

「若杉山風致探勝林」は篠栗町の南、須恵町との町境に位置しています。

樹齢200年を超える5本の巨大スギ等を見て回れる「大和の森遊歩道」は、訪れるごとに自然の偉大さを満喫でき、登山者、ハイカーに親しまれています。

若杉山の中腹にある若杉楽園キャンプ場からは、遠く博多湾が望まれ、福岡市の市街地や篠栗町の街並みが眼下に広がります。

山頂に登ると、三群山の雄大な山並みや八木山峠、英彦山が望まれ、須恵町、宇美町、太宰府市の町並みが展望できます。

危険情報

足下が非常に悪い場所がありますので、十分注意して通行してください。

利用案内

利用料金：無料

利用時間・期間：1年中利用可能

最寄りの他の観光施設等

- 篠栗四国八十八ヵ所霊所「若杉奥の院」、はさみ岩
- 「篠栗九大の森」（九州大学福岡演習林）
- 米ノ山展望台
- 若杉楽園キャンプ場

施設情報



駐車場：若杉楽園キャンプ場に約50台

トイレ：若杉楽園キャンプ場

観光情報（外部サイト）

篠栗町観光協会

<https://sasagurikanko.com/>

須恵町役場

<https://www.town.sue.fukuoka.jp/>

若杉楽園キャンプ場

<https://wakasugicamp.sasagurikanko.com/>

④若杉山風致探勝林の写真



若杉山の遠景



大和の巨杉群



大和の森遊歩道の入口



レク森内のセラピーロード



若杉楽園キャンプ場

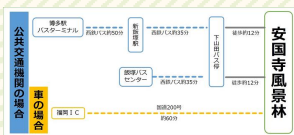


米の山（こめのやま）山頂からの眺望

⑤安国寺風景林



所在地	福岡県嘉麻市下山田
-----	-----------



「安国寺風景林」は福岡県のほぼ中央に位置し、大法山（たいほうさん）の山頂から南西に広がる比較的緩やかな斜面です。

安国寺奥の院は足利尊氏伝説が
残っていて、岩屋に安置されてい
る白衣観音坐像は、現在、福岡県
の有形文化財に指定されています。

山頂からの眺望・景観や四季折々の森林散策、山麓に広がる梅林公園や史跡安国寺を楽しめます。

危険情報

足下が非常に悪い場所がありますので、十分注意して通行してください。

利用案内

利用料金：無料

利用時間・期間：1年中利用可能

施設情報



駐車場：約50台（無料）

トイレ：梅林公園内（バリアフリー有）

展望所等：太宝山山頂から約20分

観光情報（外部サイト）

嘉麻市観光まちづくり協会ホームページ
白馬山景福安国寺

<https://www.kama-kanko.com/256/>

嘉麻市観光まちづくり協会ホームページ
梅林公園

<https://www.kama-kanko.com/265/>

嘉麻市観光まちづくり協会ホームページ
白馬山のバクチノキ

<https://www.kama-kanko.com/415/>

⑤安国寺風景林の写真



梅林公園から安国寺風景林を望む



安国寺梅林公園



安国寺の梅林



安国寺奥の院（足利尊氏伝説）



展望台から街並みの眺望



大法山への歩道



バクチノキ（県指定天然記念物）

佐賀県のレク森

⑥虹の松原風致探勝林



⑥虹の松原風致探勝林

日本美しい森
お薦め国有林



所在地

佐賀県唐津市東唐津

公共交通機関の場合



車の場合



虹の松原風致探勝林

「虹の松原風致探勝林」は、佐賀県の北部に位置し、玄界灘唐津湾の海岸線に緩やかな弧状（こじょう）を描きながら松原が続いています。

昭和30年には日本の松原で唯一、国の特別名勝に指定され、静岡県の上保の松原、福井県の気比の松原とともに「日本の三大松原」と呼ばれています。

クロマツを中心とした約100万本のマツの一斉林が広がり、隣接する鏡山からは、眼下に展開するすばらしい虹の松原の景観が一望できます。

白い砂地と青々としたマツは見事な白砂青松（白い砂浜に青い松が生えている風景）の景観を織りなしています。

危険情報

ダニに注意が必要です

利用案内

利用料金：無料

利用時間・期間：1年中利用可能

最寄りの他の観光施設等

- 唐津城（車で約10分）
- 鏡山展望台（車で約10分）
- 曳山展示場（車で約10分）

施設情報



駐車場：

浜玉駐車場約20台（無料）

忠霊塔前駐車場約20台（無料）

トイレ：駐車場内にあります

展望所等：

鏡山展望台まで車で約10

曳山展示場まで車で約10分

観光情報（外部サイト）

唐津市ホームページ

<https://www.city.karatsu.lg.jp/top.html>

唐津観光協会

<https://www.karatsu-kankou.jp/spots/detail/1/>

佐賀県公式観光情報サイト
あそぼーさが

<https://www.asobo-saga.jp/>

⑥虹の松原風致探勝林の写真



特別名勝「虹の松原」



連理（れんり）の松
間をくぐると幸せになるといわれています。



松原内の遊歩道



上空から見た虹の松原

長崎県のレク森



⑧有明山風景林

たしろばる
⑦田代原風致探勝林

たしろぼる
⑦田代原風致探勝林

日本美しい森
お薦め国有林



所在地

長崎県雲仙市千々石町庚

公共交通機関の場合

雲仙駅
千々石温泉

最速バス
約40分

国鉄鉄道
約15分

大正駅

車で約30分

田代原風致探勝林

車の場合

島原駅

一般道
約40分

諫早IC

一般道
約60分

「田代原風致探勝林」は、総称して奥雲仙と呼ばれる日本初の国立公園内に位置しています。

昭和30年には日本の松原で唯一、国の特別名勝に指定され、静岡県の三保の松原、福井県の気比の松原とともに「日本の三大松原」と呼ばれています。

春はピンク色のミヤマキリシマ、夏は新緑と白色のヤマボウシ、秋は赤や黄色の紅葉、冬は真っ白な霧氷、放牧期間にはのんびりと過ごす牛たちを見ることができる四季の風景や自然との触れ合いを楽しめます。

危険情報

- イノシシやダニに注意。
- 牛の放牧期間（4月～11月）は、牧場内立入禁止。
- 冬季の路面凍結に注意。

利用案内

利用料金：無料

利用時間・期間：日中の安全に支障が無い時間

最寄りの他の観光施設等

- 雲仙温泉街
- 小浜温泉街
- 仁田峠
- 雲仙普賢岳
- 島原城

施設情報



駐車場：30台（無料）

トイレ：トレイルセンター、キャンプ場内

展望所、キャンプ場、休憩所等

観光情報（外部サイト）

雲仙観光局

<https://www.unzen.org/>

雲仙市ホームページ
田代原野営場
（キャンプ場、トレイルセンター）

<https://www.city.unzen.nagasaki.jp/kiji0032204/index.html>

島原半島観光連盟公式ホームページ
「雲仙温泉郷」

<https://www.shimakanren.com/>

⑦田代原風致探勝林の写真



田代原草原のツツジ



春のウンゼンツツジ



冬の樹氷



秋の紅葉

ロープウェイでの登頂も可能です



秋の田代原草原と放牧牛



秋の夕景



田代原キャンプ場



雲仙の地獄温泉

⑧有明山風景林

日本美しい森
～お薦め国有林～



所在地

長崎県対馬市厳原町下原



「有明山風景林」は対馬南部の有明山系の丘陵地帯に位置し、有明山を中心として小峰が連なり、山頂部を除いて比較的急峻な地形となっています。

登山口は厳原町中心部に近く、徒歩でアクセスできます。山頂まで片道2時間程度で危険な場所も少なく、初心者でも登りやすい山と言えます。

豊臣秀吉が朝鮮出兵の際に築城した清水山城跡を経由するルートもあり、「国境の島・対馬」の自然と歴史に触れながら、登山をすることもできます。

山頂部は平坦で開けた草原が広がっており、昼食や休憩などのんびり過ごすことができ、眼下には清水山城跡や厳原の町の景色を楽しめます。

気象条件に恵まれれば、朝鮮半島や壹岐の島影を望む事が出来ます。

危険情報

- シカが多いことから、ダニに注意が必要です。
- 山頂へ至る最後の直線は、石が多く滑りやすいため、注意が必要です。

利用案内

利用料金：無料

利用時間・期間：日中の安全に支障が無い時間

最寄りの他の観光施設等

- 万松院
- 八幡宮神社
- 清水山城跡
- お船江跡
- 白嶽（しらたけ）

施設情報



駐車場：近隣の駐車場をご利用ください。

トイレ：観光情報館 ふれあい処 つしまのトイレをご利用ください。

観光情報（外部サイト）

一般社団法人 対馬観光物産協会

<https://www.tsushima-net.org/>

（同ページ内 観光情報館ふれあい処つしま）

<https://www.tsushima-net.org/fureaidokoro-tsushima/>

⑧有明山風景林の写真



初夏の緑鮮やかな有明山



厳原市を望む



麓の万松院



有明山山頂



清水山城跡



山頂へと続く道

熊本県のレク森林

⑨くまもと自然休養林

金峰山地区

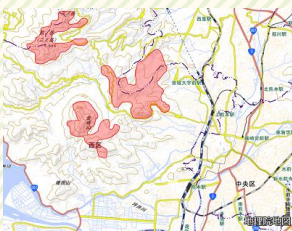
菊池水源地区



⑩木原山風景林

⑨くまもと自然休養林

日本美しい森
～お薦め国有林～



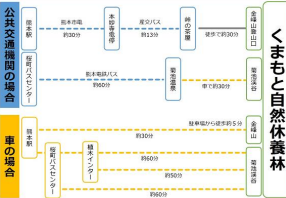
所在地
(金峰山地区)

熊本市西区河内町岳、
玉名市天水町、
玉名郡玉東町原倉



所在地
(菊池水源地区)

熊本県菊池市原、
阿蘇市西湯浦



「くまもと自然休養林」は【金峰山地区】と【菊池水源地区】から成るレク森です。

レク森として設定された【金峰山地区】、【菊池水源地区】はそれぞれ火山の「金峰山」、観光地の「菊池渓谷」と同一エリアであり、本ページでも「金峰山」、「菊池渓谷」と記述してある箇所があります。

【金峰山地区（金峰山）】

金峰山は小規模ながらまとまった二重式成火山となっており、寄生火山がそれぞれ連なって南北に長い比較的緩斜地の山塊を形成しています。

ま金峰山周辺には宮本武蔵が「五輪の書」を著した場所としても知られている「霊巖洞」や、夏目漱石の著書「草枕」のモデルとなった歩道や小説ゆかりの「峠の茶屋」公園があります。

金峰山の頂上からの眺めはすばらしく、熊本市街をはじめ、有明海や雲仙、阿蘇、九州山地、天草の島々など広大な景色を一望。夜景の名所としても知られています。

旧小萩園にある森林学習館は熊本市施設で、学習館と展示館の2棟あり、月2回ほど体験教室等のイベントを開催しています。

金峰山の年平均気温は16.9℃であり、植生は暖帯性下位植物群に属し、スギ・ヒノキを主とする単純林相を呈しています。下層植生にはアラカシ、クス、ヤブニツケイ、クヌギ、コナラ等の灌木類を擁しています。

【菊池水源地区（菊池渓谷）】

菊池渓谷は、阿蘇外輪山の北西部に広がる山々の間にあり、清流菊池川の源流を擁する渓谷です。

夏の平均水温は13℃と低く、天然クーラーと称され、避暑地として最適です。多様な滝・淵・瀬における清涼な流れとともに、春から初夏にかけては初々しい若葉、夏は緑陰、秋は紅葉といった四季折々の森の姿を観ることができます。

菊池渓谷の年平均気温は15.6℃であり、植生は暖帯性下位植物群に属し、モミ、ツガ、アカカシ、ケヤキ、クリやヤブツバキ、シキミ、ハイノキ等を中心とする針広混交林であります。

危険情報

- 春から秋にかけて蜂やマムシに注意してください。
- 落枝・落石に注意してください。
- 急流のため遊泳禁止です。（菊池水源地区）
- 熊本地震の影響による危険個所がありますので、現地の看板・標識等の指示を守ってください。

利用案内

利用料金：

金峰山地区：無料

菊池水源地区：協力金として高校生以上200円

利用時間・期間：

金峰山地区：1年中利用可能

菊池水源地区：4月～11月、8時00分～17時00分

最寄りの他の観光施設等

- 霊巖洞（れいがんどう）
- 峠の茶屋公園
- 熊本城
- 阿蘇山

施設情報



駐車場：

金峰山地区（無料）

菊池水源地区（有料）

トイレ：バリアフリースイレ有り（レク森外）

自動販売機、売店、レストラン有り

観光情報（外部サイト）

熊本市観光政策課 熊本市観光ガイド（金峰山）

<https://kumamoto-guide.jp/spots/detail/94>

市民と森林とのふれあいの場
熊本市森林学習館

<https://shinrin-gakushu.net/>

菊池渓谷公式ホームページ

<https://kikuchikeikoku.com/>

菊池渓谷ビジターセンター

<https://kikuchivc.com/>

⑨くまもと自然休養林の写真



金峰山地区



金峰山山頂から望む熊本市街



金峰山山頂から望む有明海



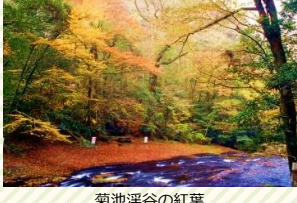
桜の名所「小萩園」と金峰山



菊池水源地区（菊池渓谷）



菊池渓谷の黎明の滝



菊池渓谷の紅葉



菊池渓谷の多言語看板

⑩木原山風景林

日本美しい森
お薦め国有林



所在地

熊本市南区富合町木原、宇土市花園町・岩古曾町

公共交通機関の場合

熊本バス 平原バス停下車 約6分	鹿園公園コース
熊本バス 木原不動尊前下車 約10分	富合コース
熊本バス 東阿蘇バス停下車 約4分	東阿蘇コース
熊本バス 海の平入り口バス停下車 約8分	松橋コース
熊本バス 宇土バスセンター下車 約27分	宇土コース

車の場合

九州自動車道 熊本IC	国道57号線・県道182号線・県道184号線を経由 約45分
九州自動車道 松橋IC	国道218号線・国道3号線を経由 約30分

木原山風景林

「木原山風景林」は、熊本市南部の木原山、通称「雁回山」に設定されたレク森です。

展望所からの眺望に優れ、頂上へは6つの登山コースがあり、多方向から木原山を堪能することができます。

山麓には木原不動尊や六殿神社、塚原古墳公園、御領貝塚等、歴史を体感できるスポットが満載です。

危険情報

- 春から秋にかけてハチ、マダニに注意して下さい。
- イノシシ対策の電気柵に注意して下さい。

利用案内

利用料金：無料

利用時間・期間：1年中利用可能

最寄りの他の観光施設等

- 木原不動尊
- 六殿神社（熊本バス木原不動前下車：徒歩約15分）
- 熊本総合車両所（JR富合駅より徒歩15～20分）
- 御輿来海岸（おこしきかいがん）

施設情報



駐車場：

周辺で3箇所（無料）
その他、公共施設駐車場をご利用下さい。

トイレ：周辺公共施設や周辺公園のトイレをご利用ください。

展望所等：第一展望所、第二展望所

観光情報（外部サイト）

熊本市観光政策課 熊本市観光ガイド（雁回山）

<https://kumamoto-guide.jp/spots/detail/187>

⑩木原風景林の写真



市街地からの木原山（雁回山）



展望台から普賢岳を望む



第一展望台



展望台からの眺望



大岩からの絶景



登山コース入道中の木

大分県のレク森

⑬由布・鶴見岳自然休養林

⑫九重風致探勝林

由布岳

鶴見岳

なるこざわ

⑪鳴子沢風景林



なるこさわ ⑦鳴子沢風景林



所在地

大分県玖珠郡九重町田野

車の場合

大分自動車道
九重IC

九重溪（高瀬40号線経由） 約25分

四車道IC→下郷由 約10分

鳴子沢風景林

「**鳴子沢風景林**」は、九重町のほぼ中央に位置する急峻な鳴子川溪谷沿いに分布する高齢の天然林です。巨木の新緑や紅葉と溪谷の岩肌が織りなす風景美はすばらしく、風景林の全域が県指定の名勝地となっています。

鳴子川溪谷は「九酔溪」とも呼ばれ、九州有数の紅葉スポットとなっているほか、風景林の上空には歩行者専用橋としては日本一の高さを誇る「九重“夢”大吊橋」がかかり、橋からは「日本の滝百選」に選ばれた「震動の滝」など九酔溪の溪谷美を望むことができます。

九重“夢”大吊橋 駐車場

エリア	収容台数	料金
【中村】 エリア	普通車235台 内身障者用6台	無料
	大型バス37台	無料
【北方】 エリア	普通車46台 内身障者用2台	無料

危険情報

- 「震動の滝・雄滝」を望む展望所への歩道は、足下が悪い場所がありますので、十分注意して通行してください。
- ハチ、マムシに十分注意してください。

利用案内

利用料金：無料（九重“夢”大吊橋の通行は有料）

利用時間・期間：1年中利用可能

最寄りの他の観光施設等

- **湯布院**（由布市）（車で約30分）

施設情報



駐車場：

九重“夢”大吊橋の【中村】エリアおよび【北方】エリア

トイレ：

九重“夢”大吊橋の【中村】エリアおよび【北方】エリア

展望所・物産直売所、自動販売機、案内所、売店

観光情報（外部サイト）

九重“夢”大吊橋

<https://www.yumeooturihashi.com/>

九重町ホームページ

<https://www.town.kokonoe.oita.jp/>

由布市ホームページ

<https://www.city.yufu.oita.jp/>

⑪鳴子沢風景林の写真



「九重“夢”大吊橋」越しに
「震動の滝」を望む



九重“夢”大吊橋



九重“夢”大吊橋の入口



震動の滝



震動の滝の展望所への入口



酔溪の溪谷美

⑫九重風致探勝林



所在地

大分県玖珠郡九重町田野

車の場合

大分自動車道

九重IC

大分自動車道

湯布院IC

大分自動車道

湯布院IC

大分自動車道

湯布院IC

大分自動車道

湯布院IC

大分自動車道

湯布院IC

大分自動車道

湯布院IC

大分自動車道

湯布院IC

大分自動車道

湯布院IC

大分自動車道

湯布院IC

大分自動車道

湯布院IC

大分自動車道

湯布院IC

大分自動車道

湯布院IC

大分自動車道

湯布院IC

大分自動車道

湯布院IC

大分自動車道

湯布院IC

大分自動車道

湯布院IC

大分自動車道

湯布院IC

大分自動車道

湯布院IC

大分自動車道

湯布院IC

大分自動車道

湯布院IC

大分自動車道

湯布院IC

大分自動車道

湯布院IC

大分自動車道

湯布院IC

大分自動車道

湯布院IC

大分自動車道

湯布院IC

大分自動車道

湯布院IC

大分自動車道

湯布院IC

大分自動車道

湯布院IC

大分自動車道

湯布院IC

大分自動車道

湯布院IC

大分自動車道

湯布院IC

大分自動車道

湯布院IC

大分自動車道

湯布院IC

大分自動車道

湯布院IC

大分自動車道

湯布院IC

大分自動車道

湯布院IC

大分自動車道

湯布院IC

大分自動車道

湯布院IC

大分自動車道

湯布院IC

大分自動車道

湯布院IC

九重風致探勝林

「九重風致探勝林」は、阿蘇くじゅう国立公園内にあつて、くじゅう連山登山の要所となつており、山麓から星生山、三俣山などの山頂にかけては、天然記念物ミヤマキリシマなどの高山植物の群生地があり、その景観は四季それぞれに変化に富み眺望も雄大です。

くじゅう連山の利用拠点として知られる長者原や牧ノ戸峠に近く、やまなみハイウェイ沿いには、当探勝地を含め雄大な自然景観が広がり、夏山シーズンが到来する6月頃には、連山一体でミヤマキリシマが開花します。

付近には、ラムサール条約に登録された「タデ原湿原」、地熱発電で出力日本一の規模を誇る「八丁原地熱発電所」や辺り一面に湯気が立ちこめ源泉が噴き上がる「小松地獄」、九州有数の紅葉スポット「九酔溪」などがあり、多くの観光客や登山者等が訪れています。

危険情報

- 足下が非常に悪い場所がありますので、十分に注意して通行してください。
- ハチ・マムシに注意してください。

利用案内

利用料金：無料

利用時間・期間：1年中利用可能

最寄りの他の観光施設等

- 九重“夢”大吊橋
- 九酔溪
- くじゅう花公園
- タデ原湿原
- 八丁原地熱発電所
- 小松地獄

施設情報



駐車場：

- 長者原駐車場：普通車約400台、大型バス15台
- 牧ノ戸峠駐車場：普通車約150台

トイレ：長者原駐車場内、牧ノ戸峠駐車場内、久住分れ（協力金制度）

展望所、売店、休憩所

観光情報（外部サイト）

長者原ビジターセンター

<https://kujufanclub.com/>

環境省ホームページ

阿蘇くじゅう国立公園

<https://www.env.go.jp/park/aso/>

⑫九重風致探勝林の写真



やまなみハイウェイから望むくじゅう連山



久住山へ向かう多くの登山者



星生山頂から久住山方面を望む



九重牧ノ戸峠

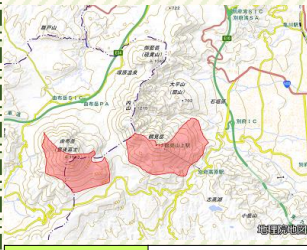


やまなみハイウェイから見る硫黄山

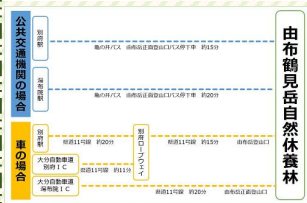
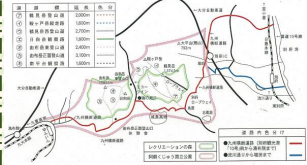


四季折々の風景

⑬ 由布・鶴見岳自然休養林



所在地(由布岳)	大分県由布市湯布院町
所在地(鶴見岳)	大分県別府市東山



「**由布・鶴見岳自然休養林**」は、大分県別府市及び由布市に位置し、阿蘇くじゅう国立公園内にあって、由布岳及び鶴見岳が主要な景勝地です。

【**由布岳**】東峰と最高峰の西峰の2つのピークからなり、主要な登山道は、正面登山道、西登山道、東登山道の3つがあります。5月末から6月初めにかけては、ミヤマキリシマの開花を楽しめます。

【**鶴見岳**】日本の三百名山のひとつに数えられ、初夏はミヤマキリシマ、秋の紅葉、冬の樹氷などの自然を目にすることができます。山頂付近まで運行しているロープウェイがあり、例年1月には山頂で「鶴見岳大寒がまん大会」、4月の第2日曜日には「鶴見岳一気登山大会」が開催されています。

危険情報

- 足下が非常に悪い場所がありますので、登山規制情報を確認の上、十分に注意して通行してください。
- ハチ・マムシに注意してください。

利用案内

利用料金：無料（別府ロープウェイは有料）

利用時間・期間：1年中利用可能

最寄りの他の観光施設等

- 志高湖
- 城島高原

施設情報



駐車場：

- 由布岳正面登山口駐車場：約30台（無料）
- 別府ロープウェイ駐車場：約250台（無料）

トイレ：由布岳正面登山口、別府ロープウェイ

展望所

観光情報（外部サイト）

別府市観光情報サイト

<https://beppu-tourism.com/>

由布市ホームページ

<https://www.city.yufu.oita.jp/>

別府市ホームページ
由布岳・鶴見岳外登山規制情報

<https://www.city.beppu.oita.jp/sangyou/nourinsuisan/tozankisei.html>

別府ロープウェイ

<https://www.beppu-ropeway.co.jp/>

⑬由布・鶴見岳自然休養林の 写真



由布岳



鶴見岳



由布岳から湯布院の眺め



湖から観る由布鶴見岳



由布岳の麓には田園風景が広がります



鶴見岳から別府市街を望む
(ロープウェイで頂上まで行けます)