

地域管理経営計画の策定等について



R2年度
有識者懇談会



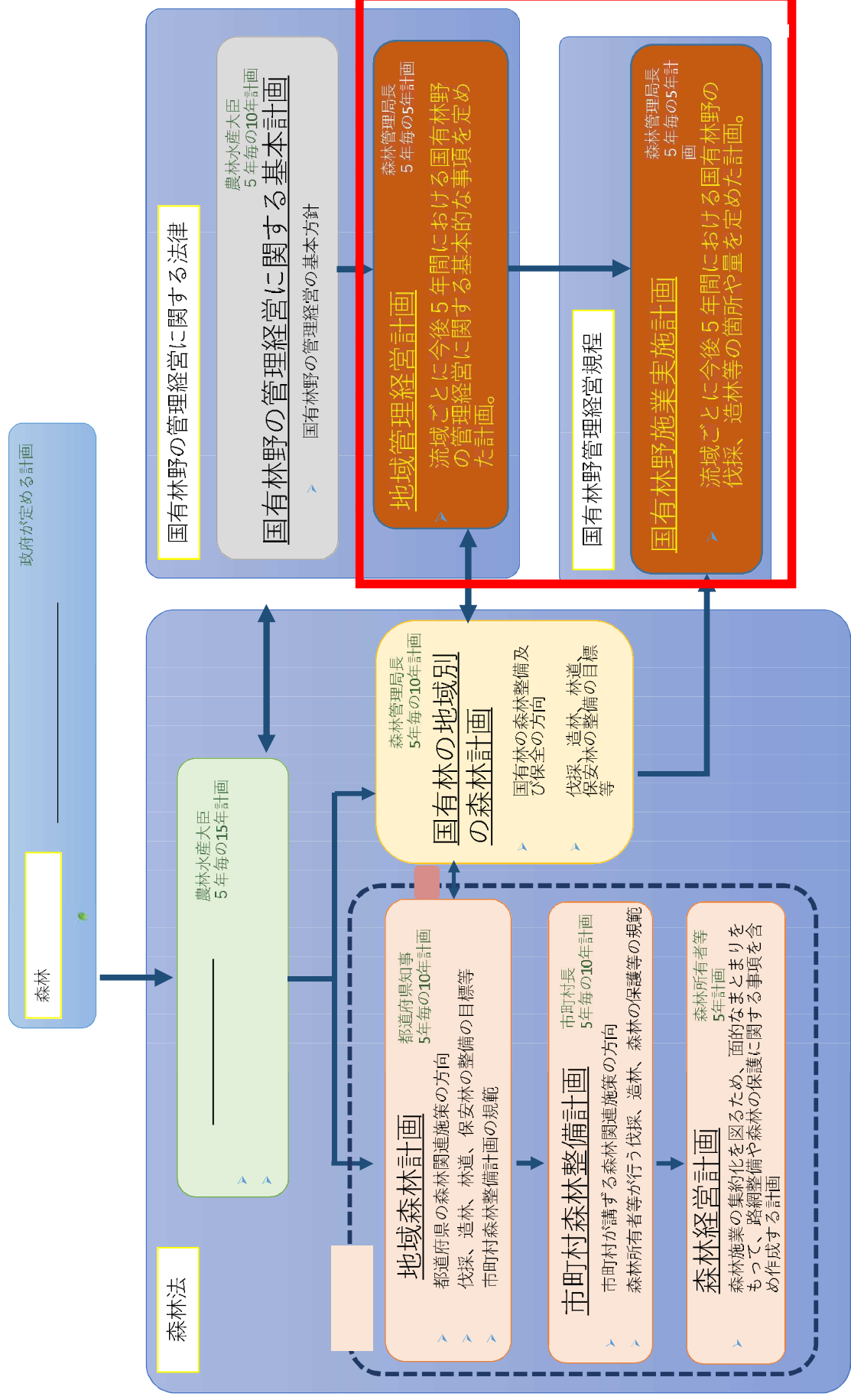
林野庁 九州森林管理局

令和3年3月2日

1	森林計画制度の概要	
	(1) 森林計画の体系	2
	(2) 地域管理経営計画の構成	3
2	策定する森林計画区の概要	
	(1) 令和2年度に策定、変更する森林計画区	4
	(2) 各森林計画区の概況	5
3	地域管理経営計画等の概要	13
4	変更計画	
	(1) 伐採量等の変更、林道の開設等	25
	(2) 管理経営の指針の変更	26
5	参考	
	九州管内の森林計画と樹立年度	27

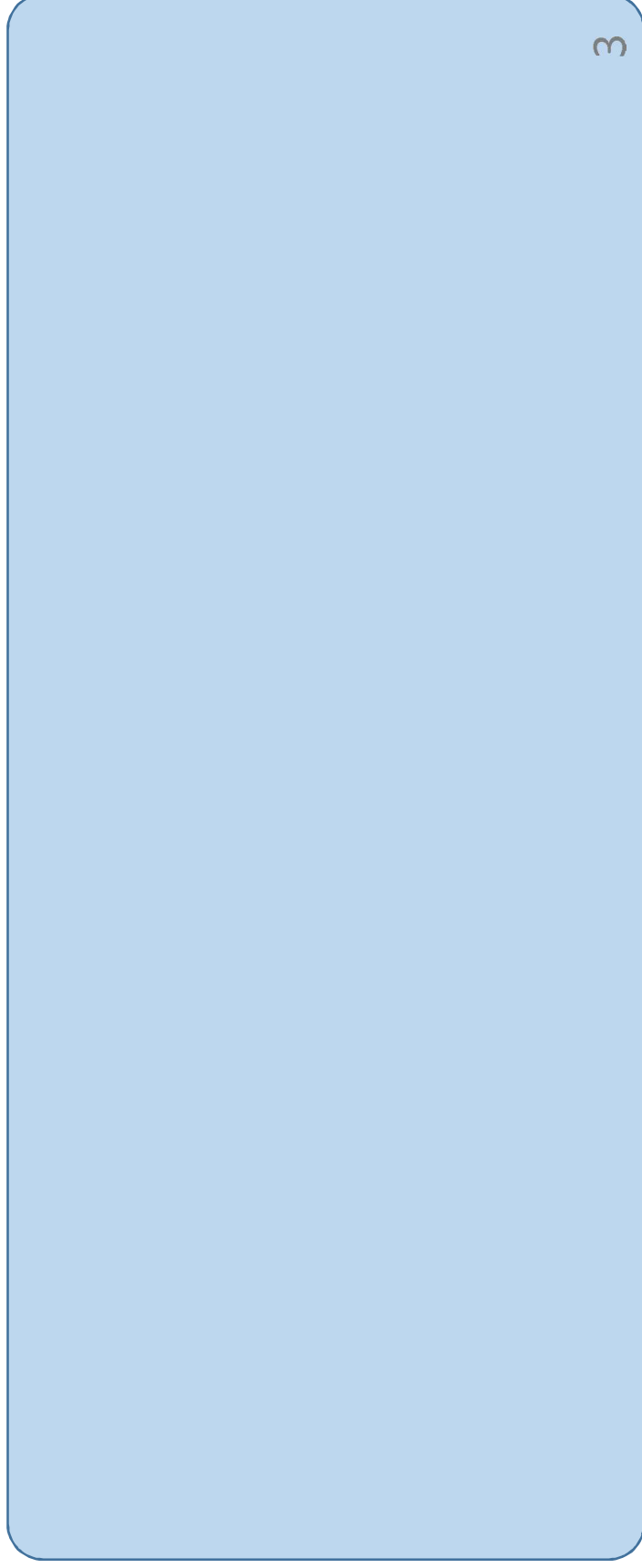
1. 森林計画 制度の概要

森林計画の体系





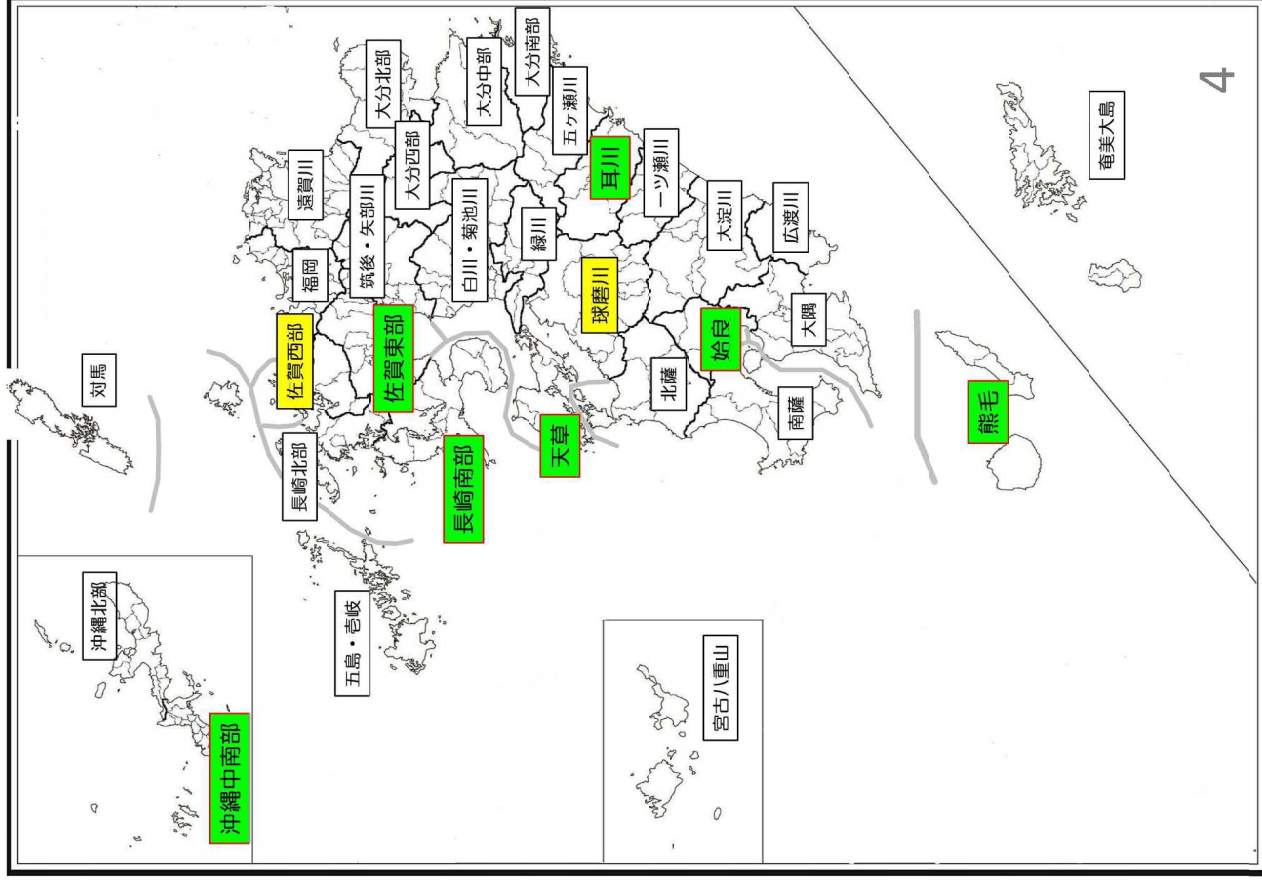
3つの基本方針に即して策定



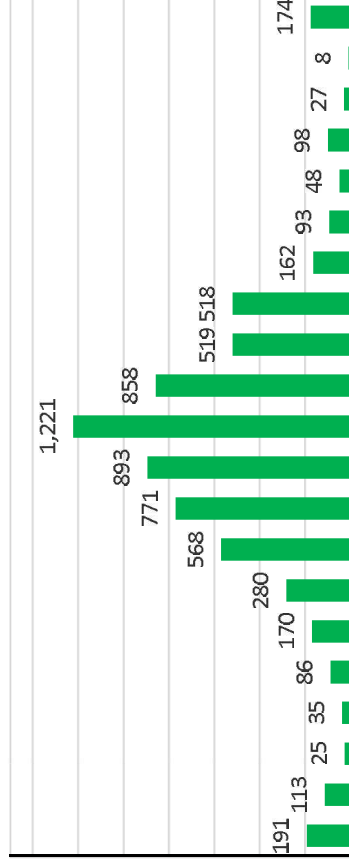
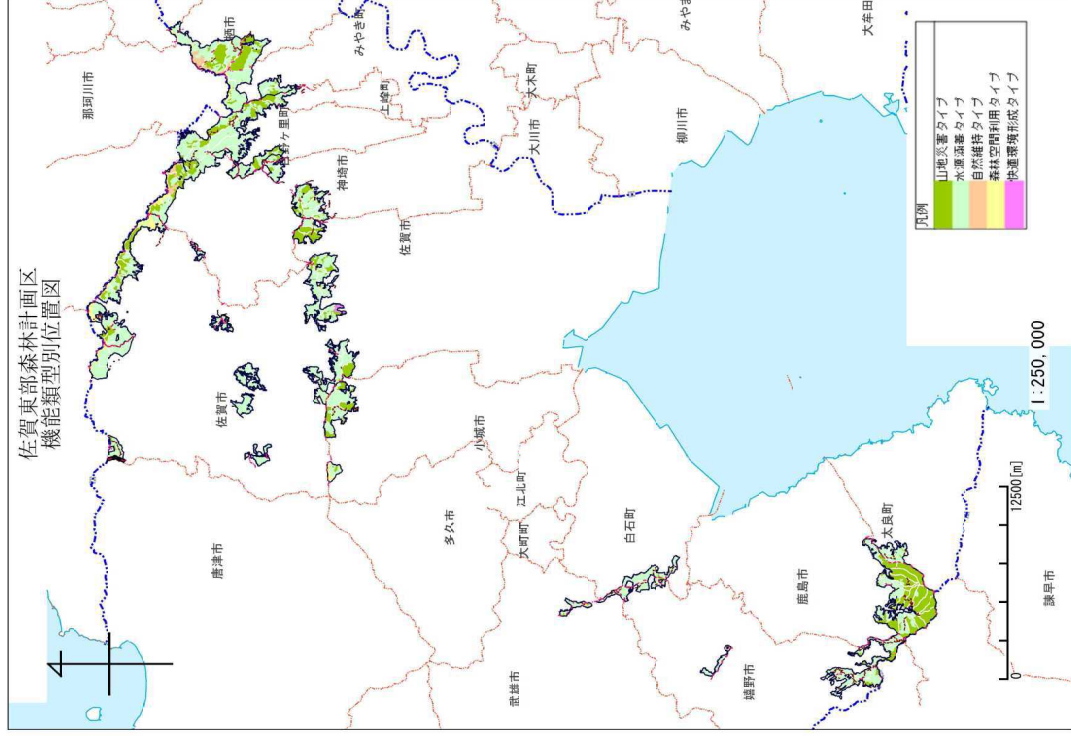
令和2年度に策定、変更する森林計画区

佐賀東部、長崎南部、天草、耳川、始良、熊毛、沖繩中南部

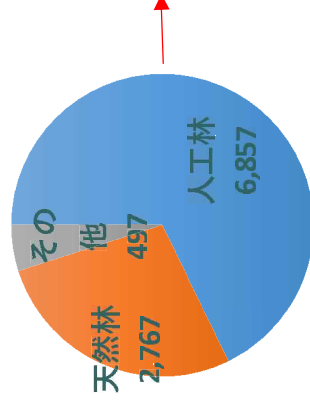
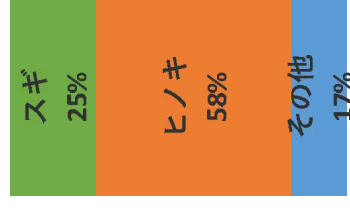
佐賀西部、球磨川



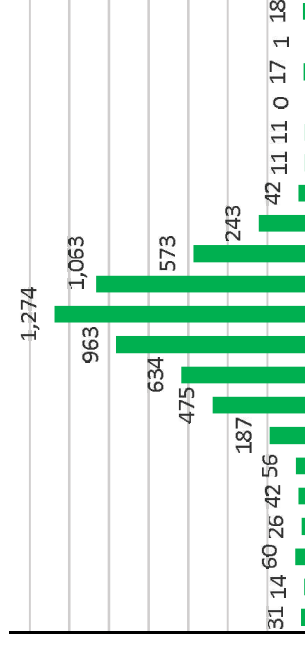
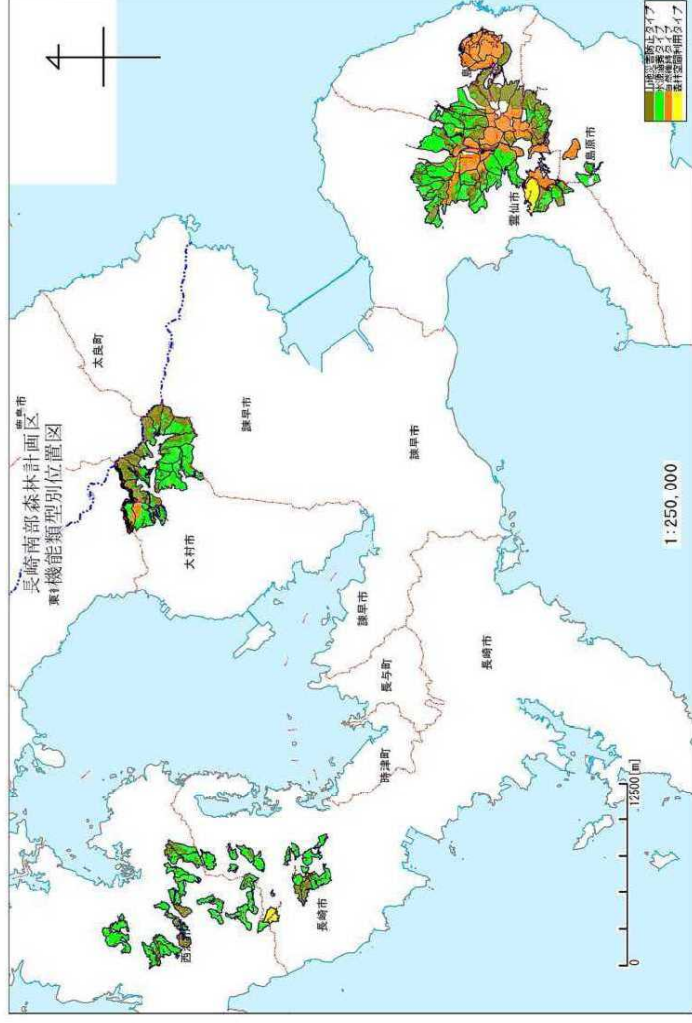
① 佐賀東部森林計画区の概況



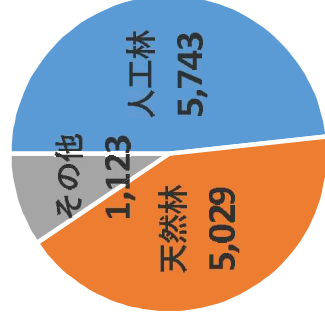
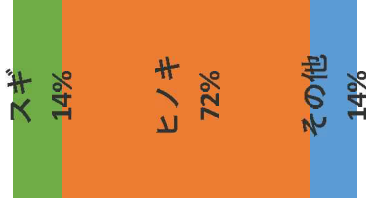
人工林の樹種構成比

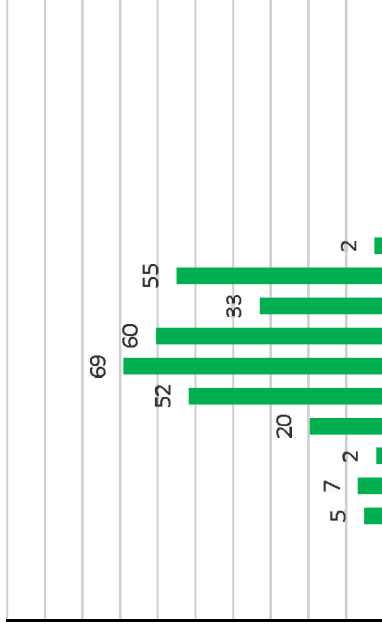
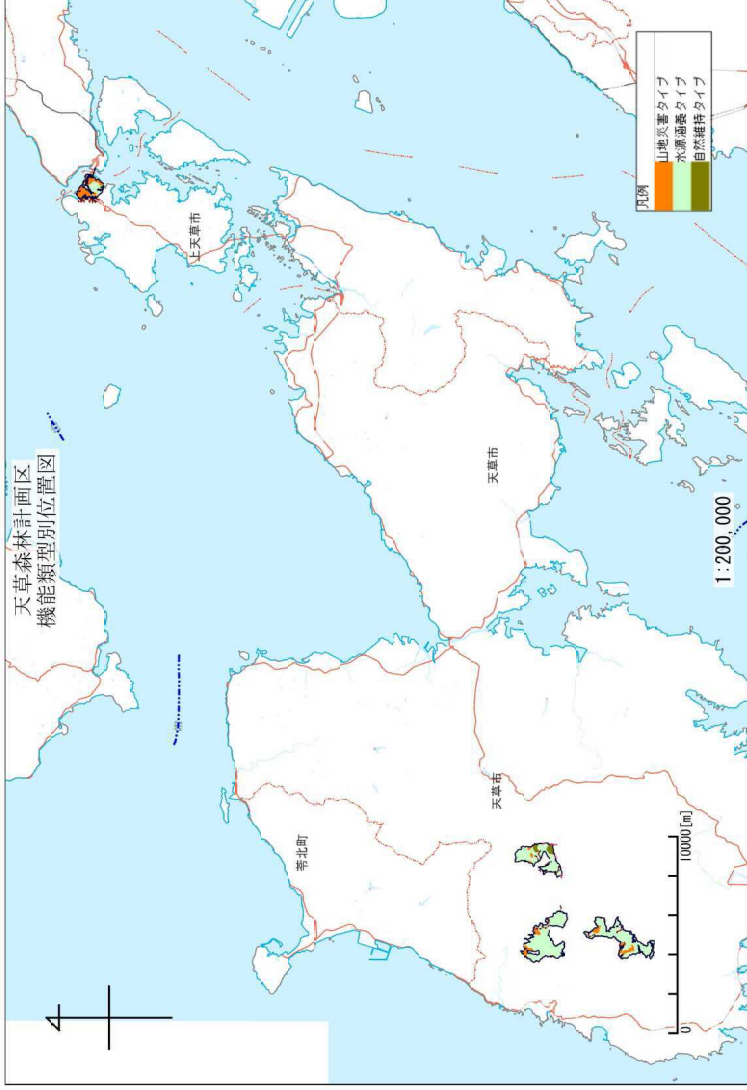


② 長崎南部森林計画区の概況

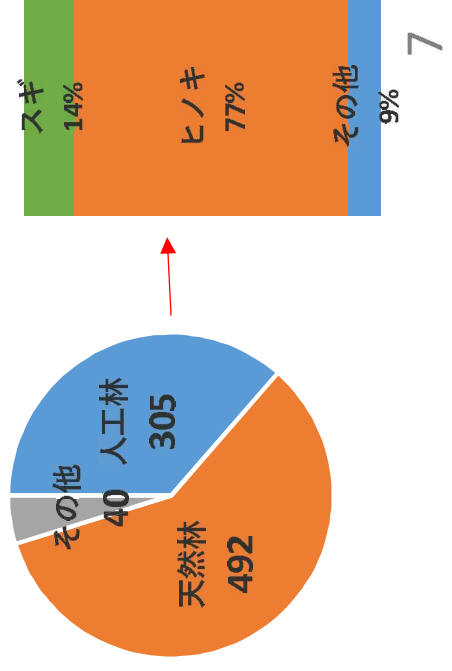


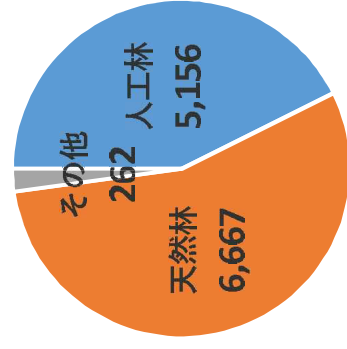
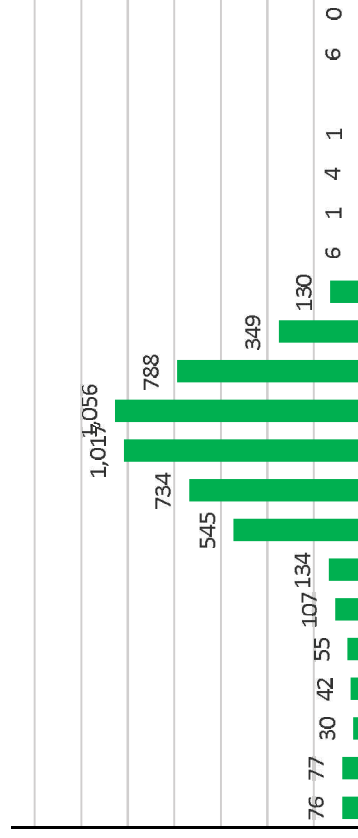
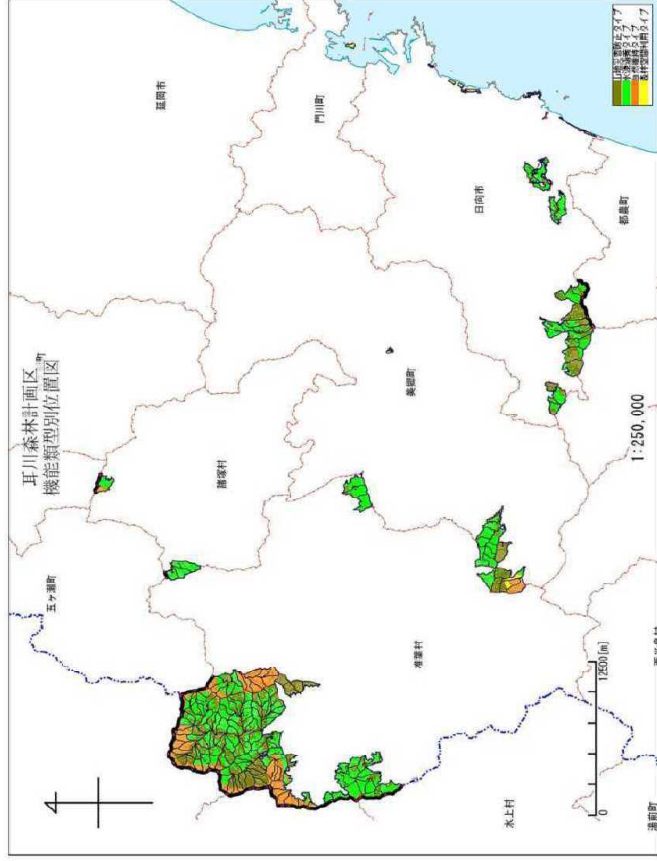
人工林の樹種構成比



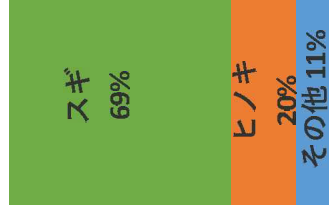


人工林の樹種構成比

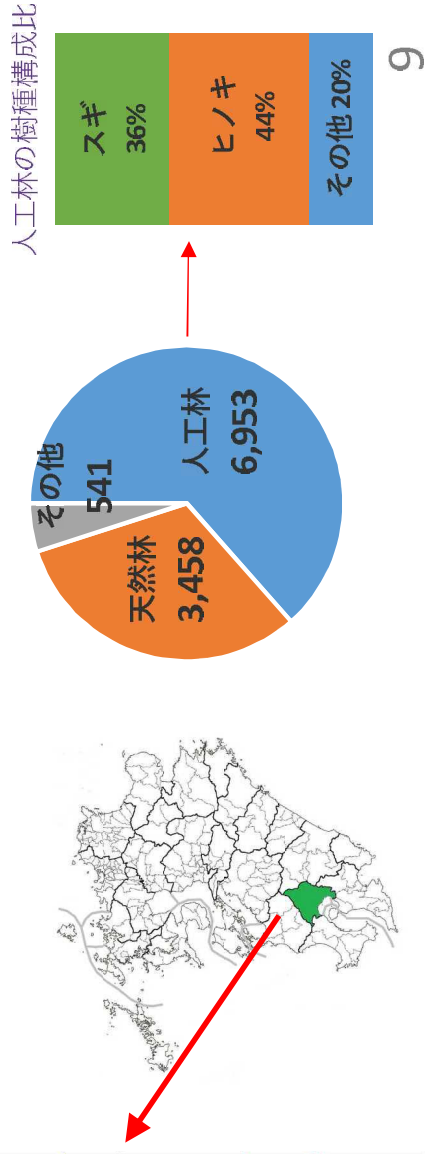
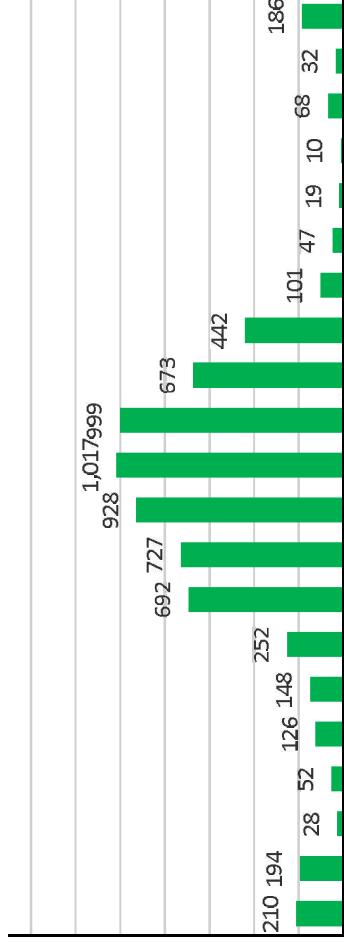
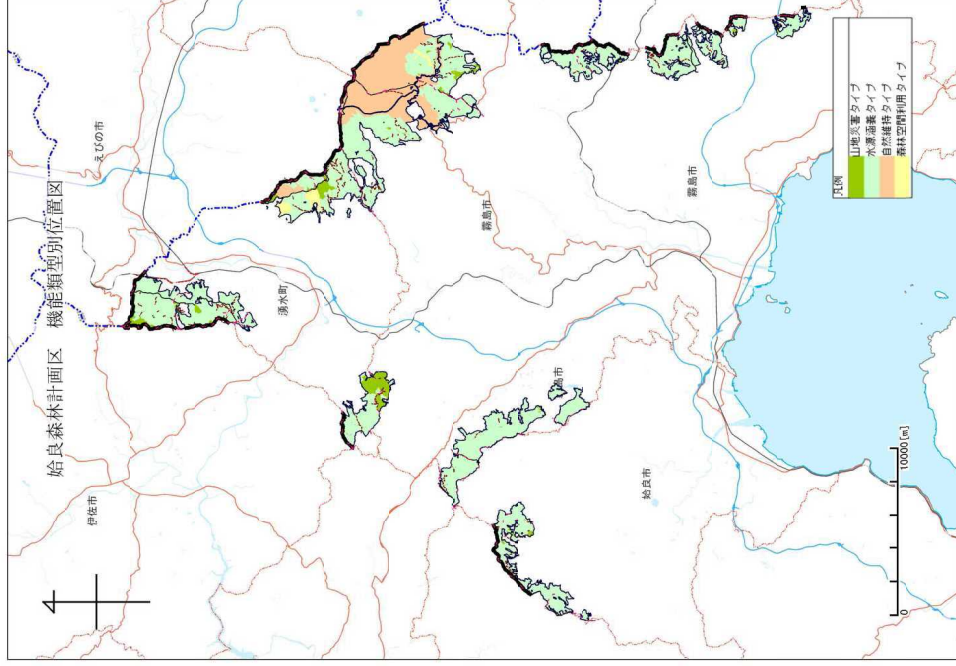




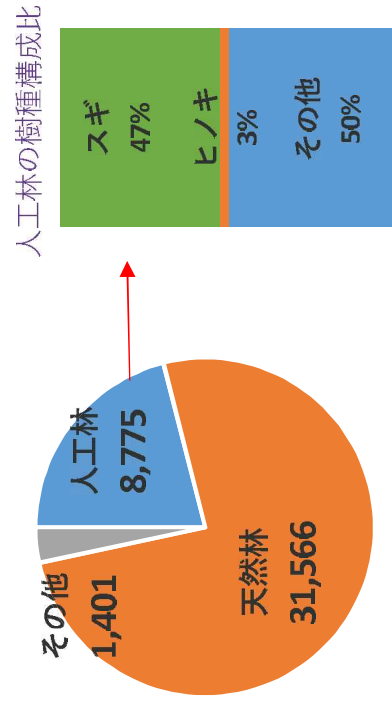
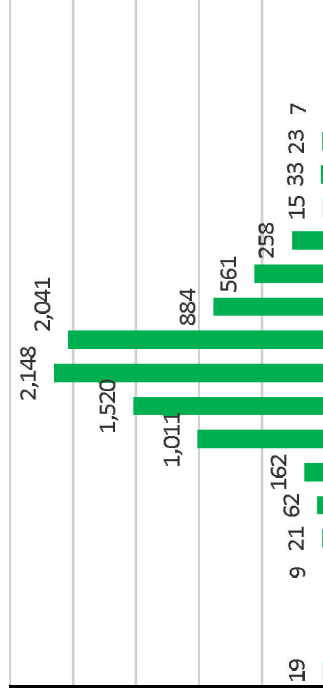
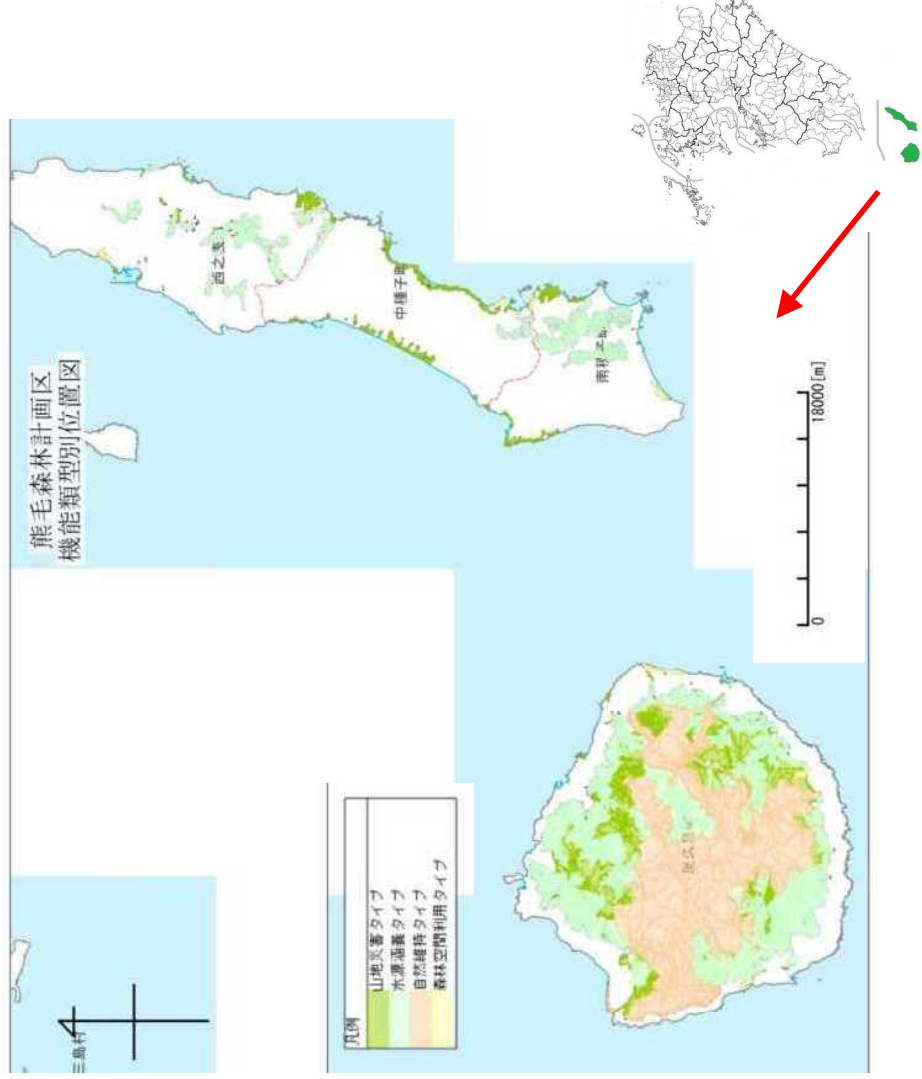
人工林の樹種構成比



⑤ 始良森林計画区の概況

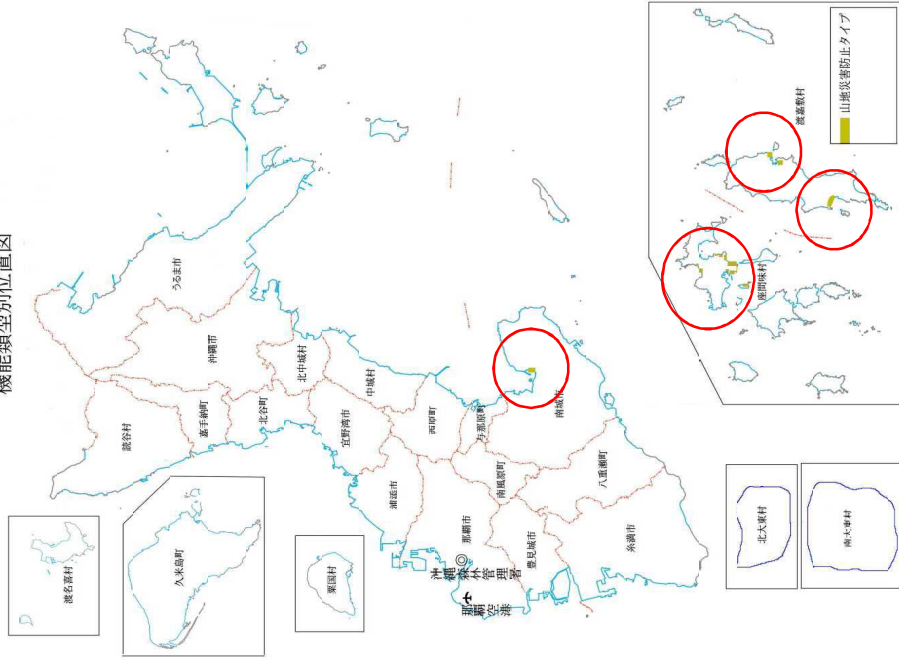


- ◆
- ◆
- ◆
- ◆

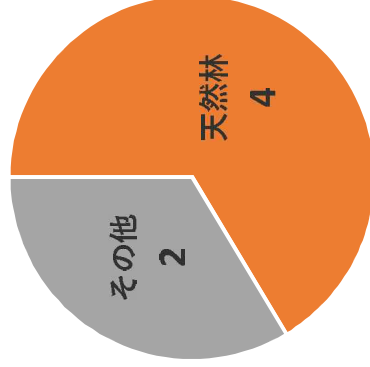


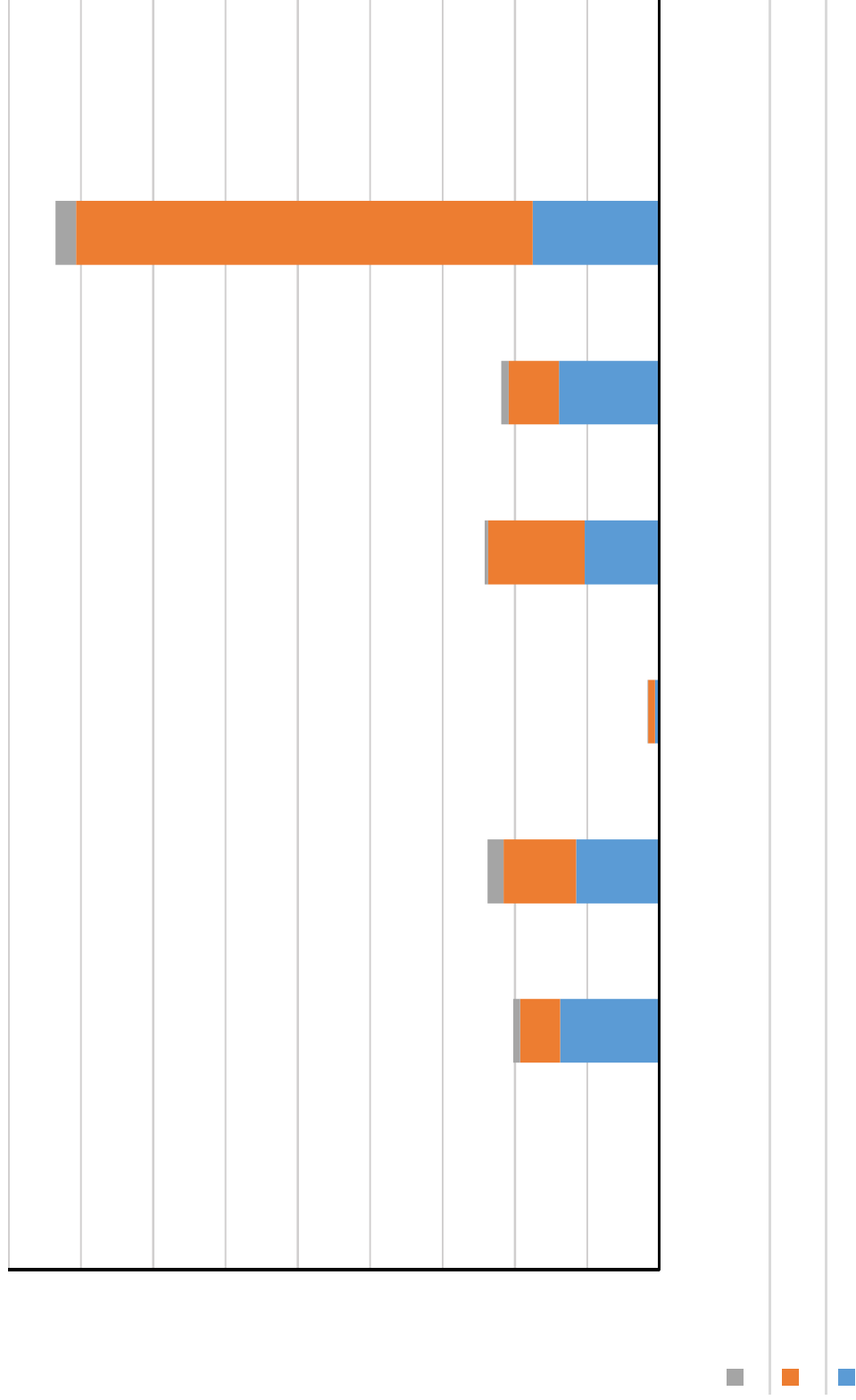


沖縄中南部森林計画区
機能類型別位置図



人天別面積(ha)





1 国有林野の管理経営に関する基本的な事項

(1) 国有林野の管理経営の基本方針

(2) 機能類型に応じた管理経営に関する事項

- ① **山地災害防止タイプ**
(土砂流出・崩壊防備エリア)



- (気象害防備エリア)



- ② **自然維持タイプ**



1 国有林野の管理経営に関する基本的な事項（続き）

(2) 機能類型に応じた管理経営に関する事項（続き）

③ 森林空間利用タイプ



④ 快適環境利用タイプ

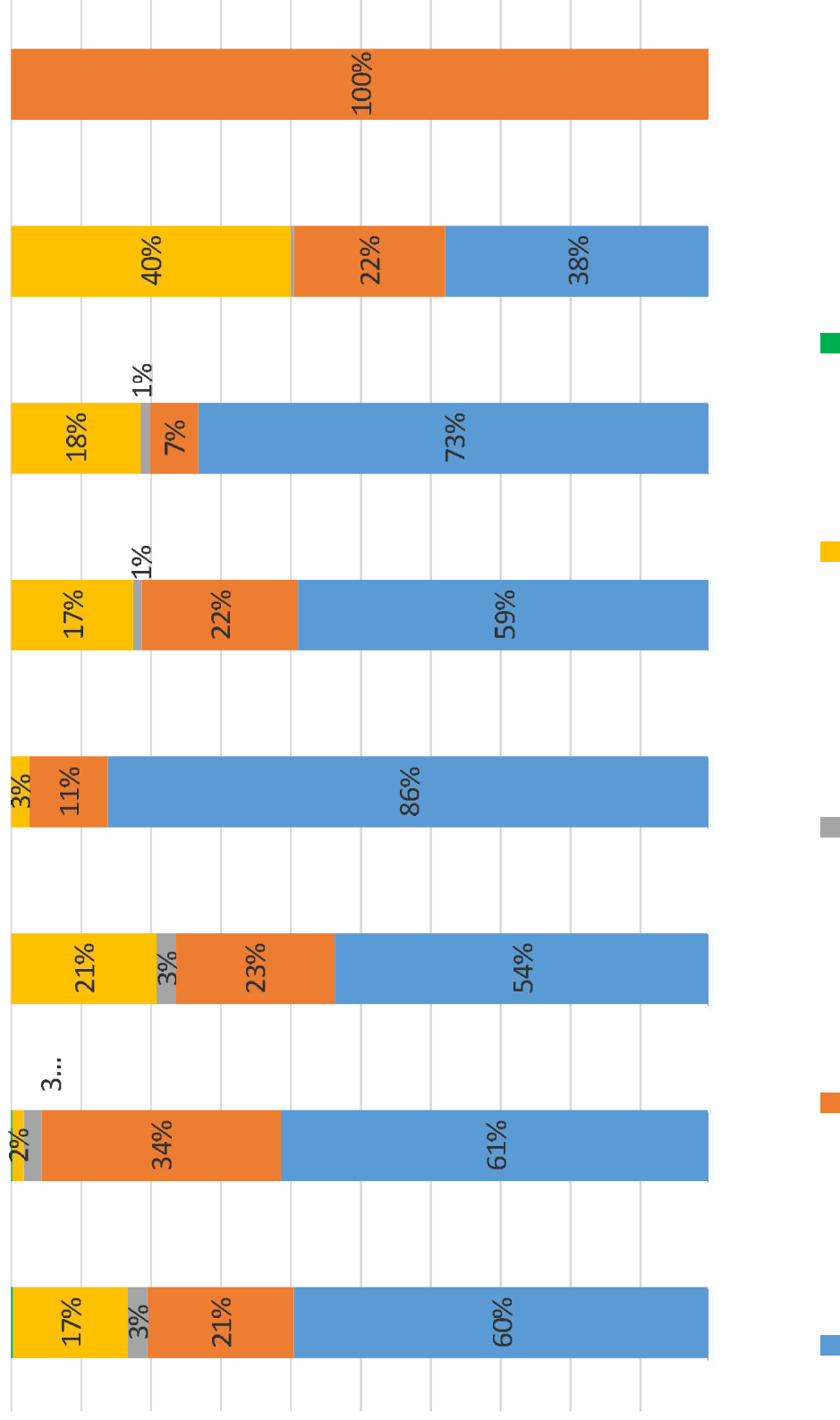


⑤ 水源涵養タイプ



1 国有林野の管理経営に関する基本的な事項 (続き)

(2) 機能類型に応じた管理経営に関する事項 (続き)



1 国有林野の管理経営に関する基本的な事項（続き）

(3) 森林の流域管理システムの下での森林・林業再生に向けた貢献に必要な事項



