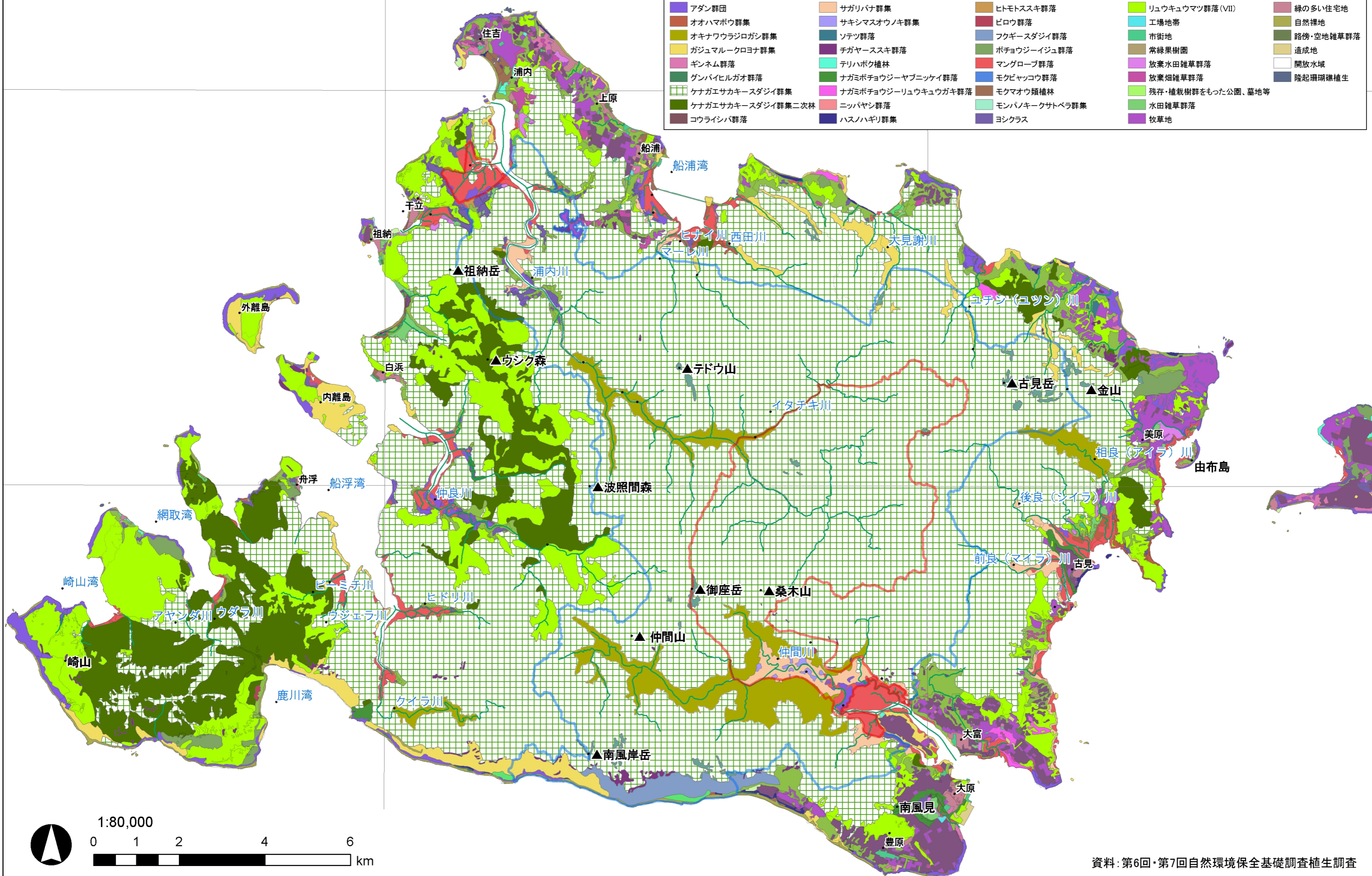


参考資料5 現存植生図（環境省）

凡例

- | | | | | |
|-------------------|---------------------|--------------------|-------------------|-----------|
| アカテツハマビワ群集 | ゴルフ場・芝地 | ハドノキウラジロエノキ群団(二次林) | リュウキュウチク群落 | 畑雑草群落 |
| アダン群団 | サガリバナ群集 | ヒトモトスキ群落 | リュウキュウマツ群落(VII) | 緑の多い住宅地 |
| オオハマボウ群集 | サキシマスオウノキ群集 | ピロウ群落 | 工場地帯 | 自然裸地 |
| オキナワウラジロガシ群集 | ソテツ群落 | フクギースダジイ群落 | 市街地 | 路傍・空地雑草群落 |
| ガジュマルークロヨナ群集 | チガヤーススキ群落 | ボチョウジーイジュ群落 | 常緑果樹園 | 造成地 |
| ギンネム群落 | テリハボク植林 | マングロブ群落 | 放棄水田雑草群落 | 開放水域 |
| グンバイヒルガオ群落 | ナガミボチョウジーヤブニッケイ群落 | モクビャクウ群落 | 放棄畑雑草群落 | 陸起珊瑚礁植生 |
| ケナガエサカキースダジイ群集 | ナガミボチョウジーリュウキュウガキ群落 | モクマオウ類植林 | 残存・植栽樹群をもった公園、墓地等 | |
| ケナガエサカキースダジイ群集二次林 | ニッパヤシ群落 | モンバノキークサトベラ群落 | 水田雑草群落 | |
| コウライシバ群落 | ハスノハギリ群落 | ヨシクラス | 牧草地 | |



1:80,000

