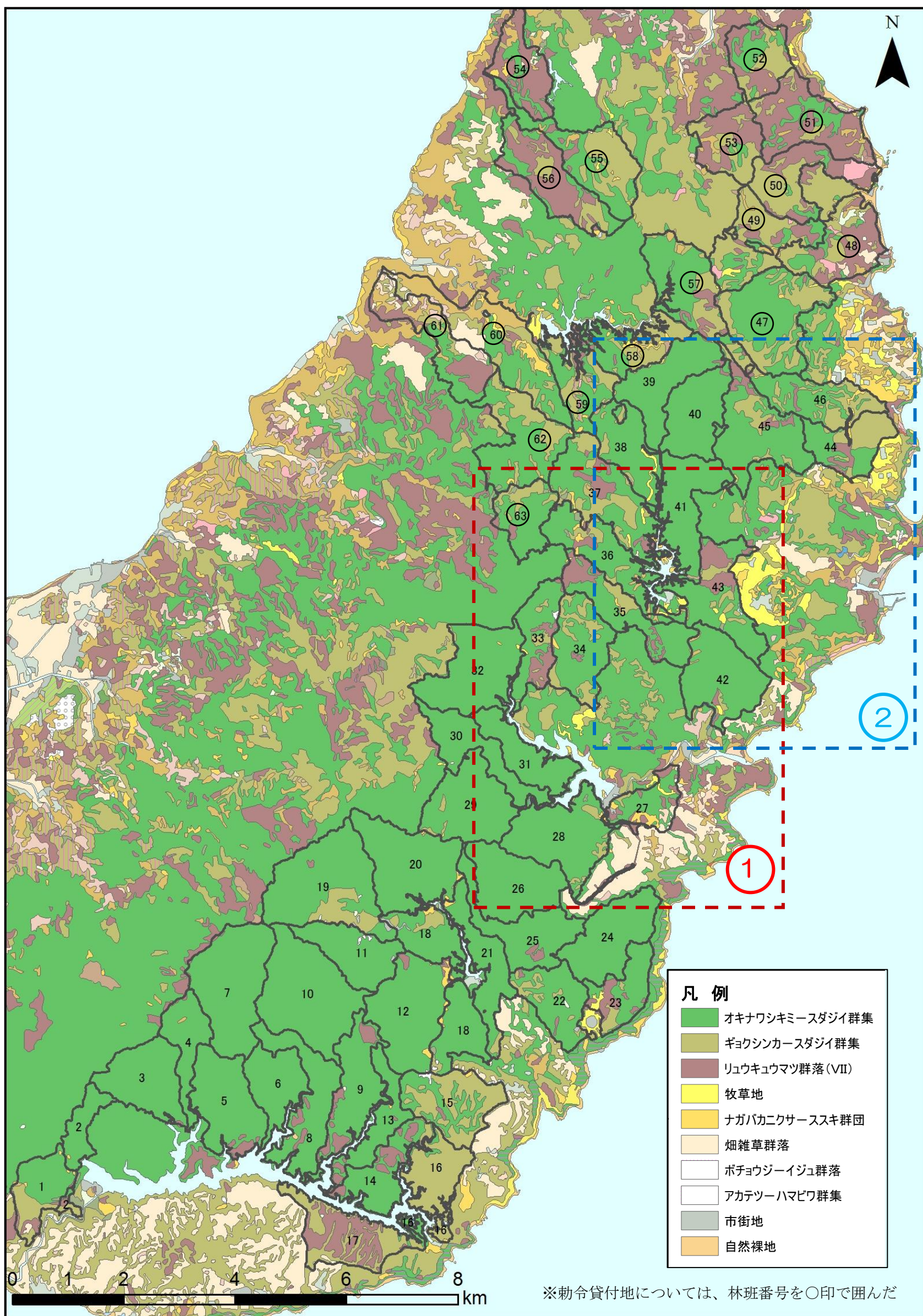
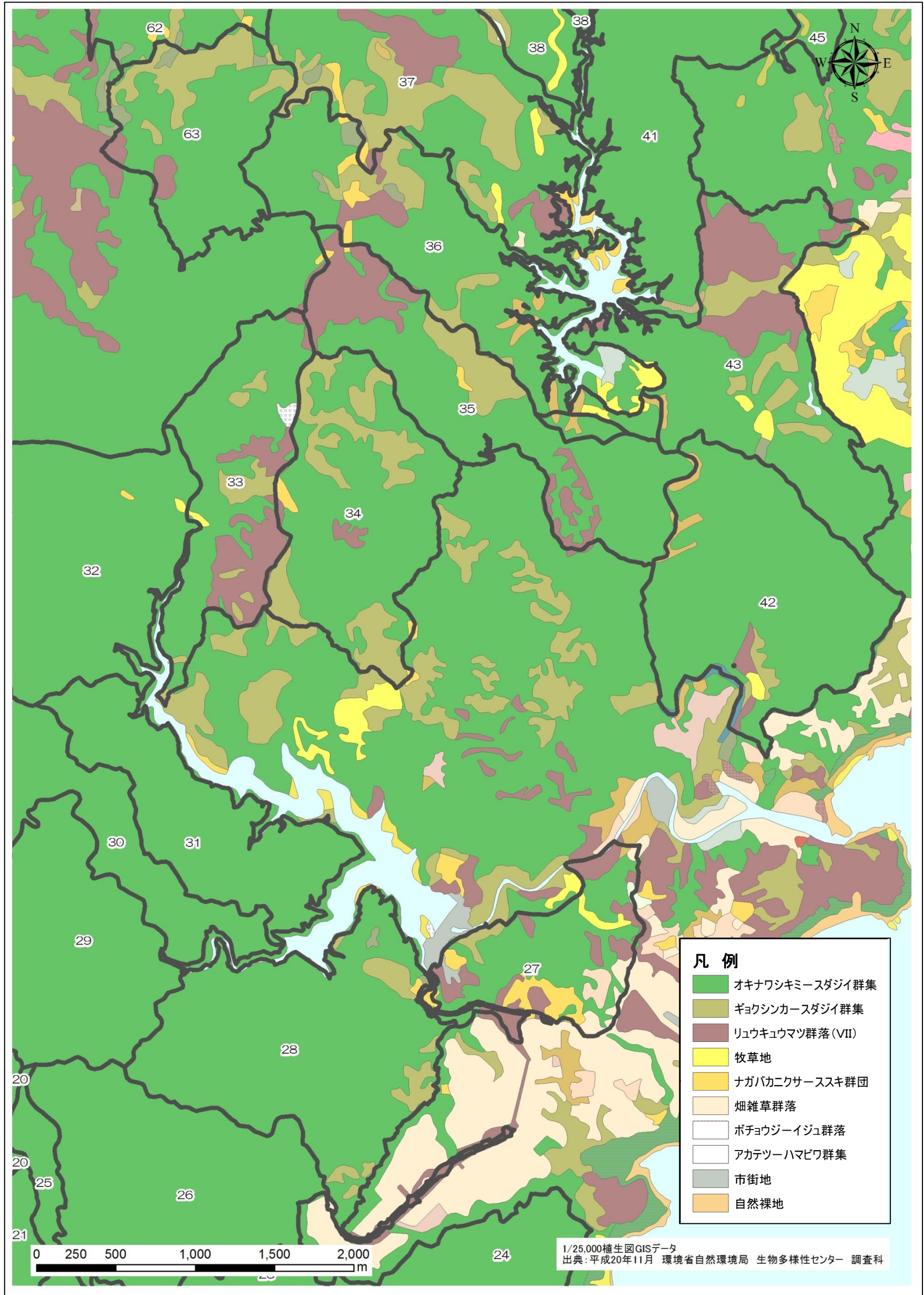


現存植生図



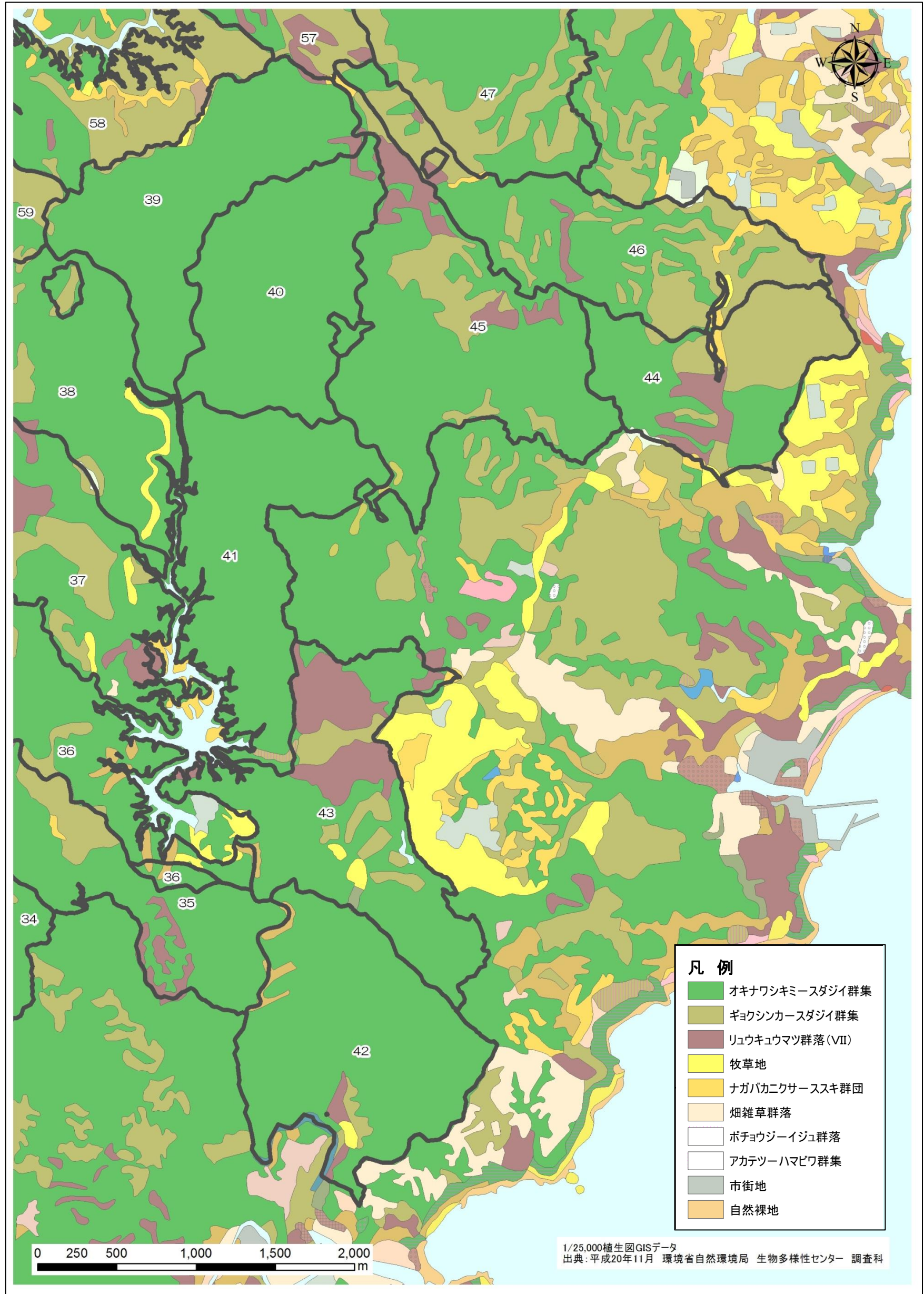
出典：第6回調査（平成11～16年度）、第7回調査（平成17年度～）1/25,000現存植生GISデータをダウンロードして、加工・使用している
平成20年11月 環境省自然環境局 生物多様性センター 調査課により、一部の植生図は追加・更新している

①赤点線枠の現存植生図(詳細1)



出典:第6回調査(平成11~16年度)、第7回調査(平成17年度~) 1/25,000 現存植生 GIS データをダウンロードして加工・使用している
平成20年11月 環境省自然環境局 生物多様性センター 調査課により、一部の植生図は追加・更新している

②青点線枠の現存植生図(詳細2)



出典：第6回調査（平成11～16年度）、第7回調査（平成17年度～）1/25,000現存植生GISデータをダウンロードして加工・使用している
平成20年11月 環境省自然環境局 生物多様性センター 調査課により、一部の植生図は追加・更新している