

猪八重地区の保護林設定について

1 保護林区域（案）拡張の背景

平成 29 年度から保護林管理委員会において議論してきた猪八重地区の保護林については、当初案（図 1、2）に対し、隣接するレクリエーションの森（櫛状の所）での利用（散策、自然観察、沢登り等）が、生育する希少植物の植生に影響するとの懸念が示され、当該地区も保護林に含めるべきとの意見があったことから、改めて周辺地域とともに再検討した。

その結果、上記箇所及び周辺レクリエーションの森の一部を保護林（保存地区、保全利用地区）に拡張することとし、当初案よりも大幅に拡張した区域（案）（図 3、4）とすることとした。

なお、平成 30 年 5 月 9 日に「猪八重の滝風景林管理運営委員会（レクリエーション森協議会）」臨時会において、保護林拡張のためにレクリエーションの森の一部を解除することについて了解を得たところである。

2 位置及び区域

猪八重照葉樹林生物群集保護林（当初案）及び猪八重の滝風景林の位置図を図 1、2 に

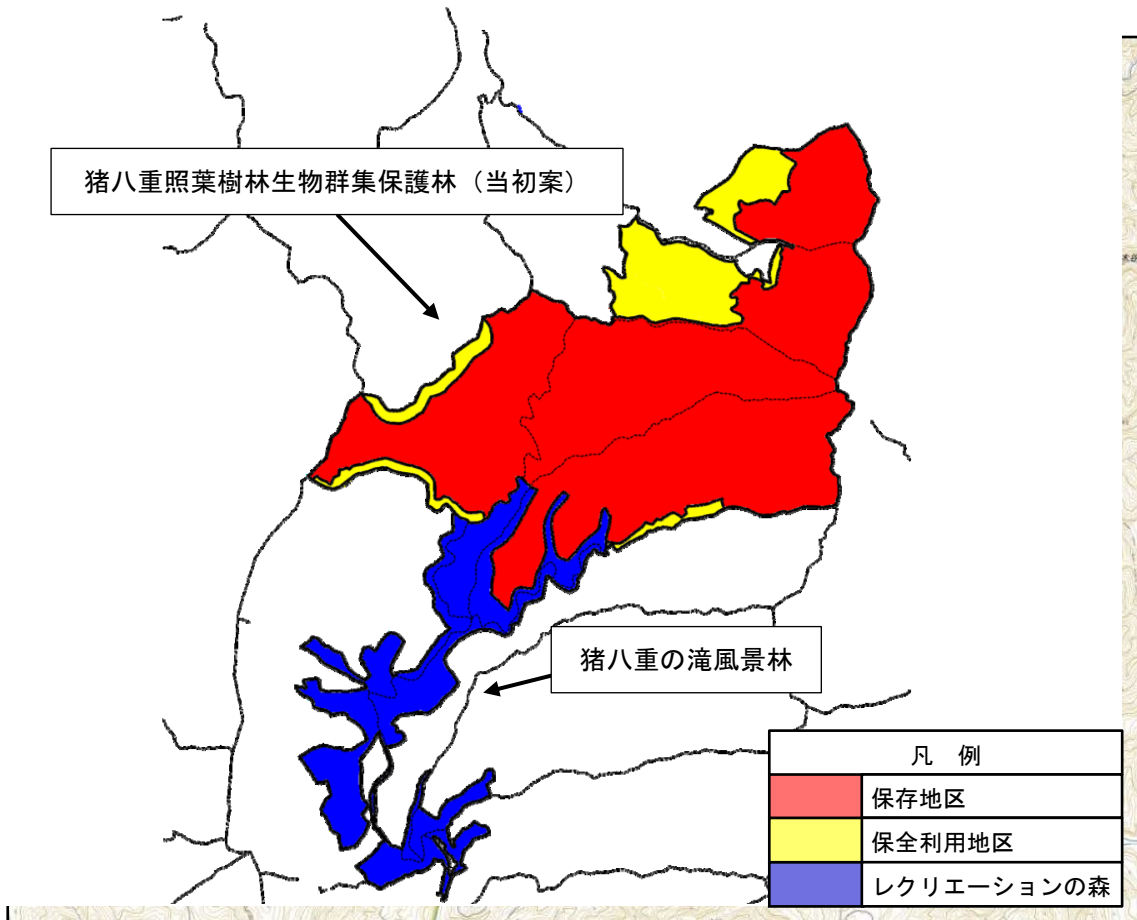


図 1 猪八重照葉樹林生物群集保護林（当初案）及び猪八重の滝風景林 位置図

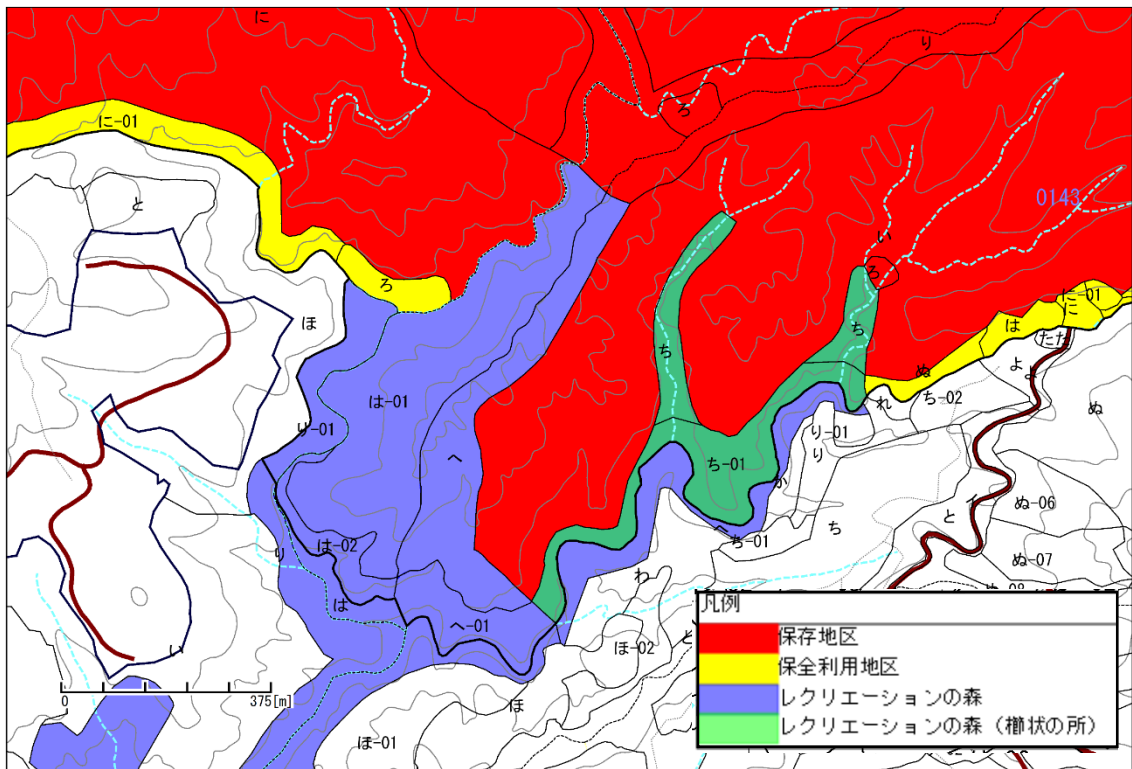


図2 猪八重照葉樹林生物群集保護林（当初案）及び猪八重の滝風景林 拡大図

3 保護林区域（案）拡張部分における地帯区分

当該地区の地帯区分（保存地区、保全利用地区）について、図3に示すように変更する。

保存地区は、自然状態が十分保存された天然林を主体とする区域とすることとされており、今回追加する箇所はこの条件を満たしている。

保全利用地区は、南西側にレクリエーションの森（遊歩道等）が接続しているため、一定の幅を設定した。

地帯区分ごとの面積の内訳を表1に示す。

表1 地帯区分別の保護林設定面積（見直し後） 単位：ha

	当初案	拡張部分	計
保存地区	381.57	20.81	402.38
保全利用地区	67.75	10.66	78.41
計	449.32	31.47	480.79

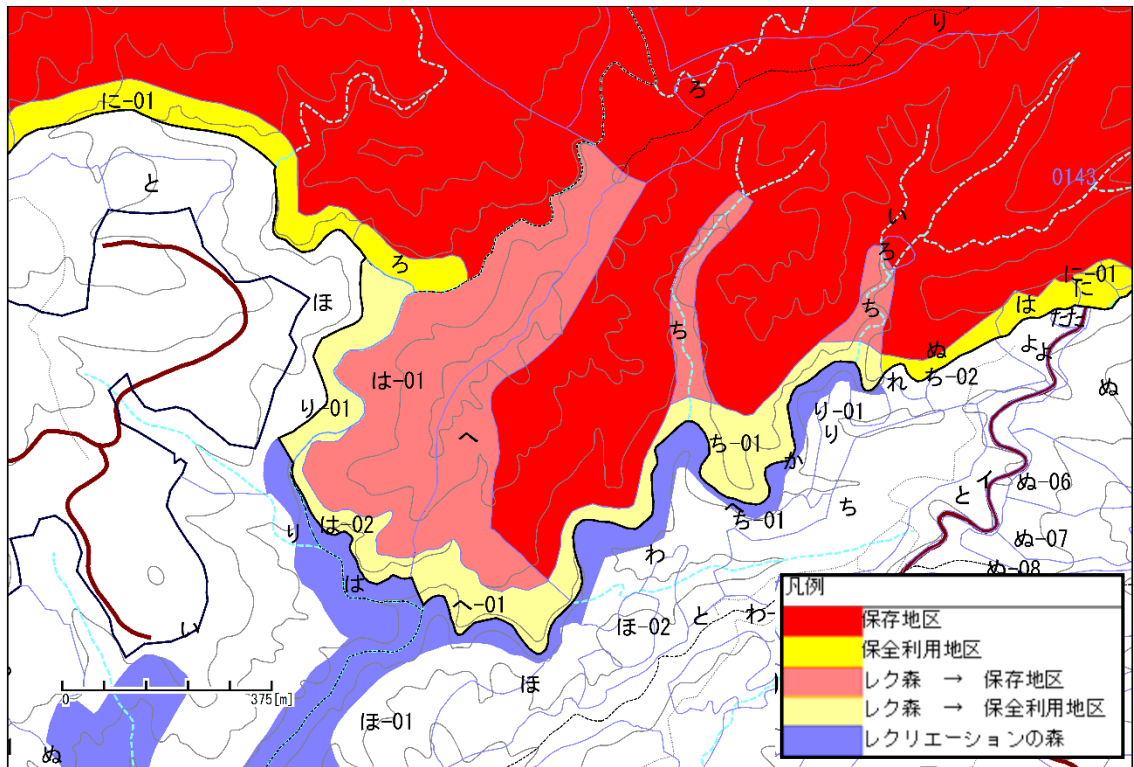


図3 保護林（案）地帯区分図（レクリエーションの森周辺）

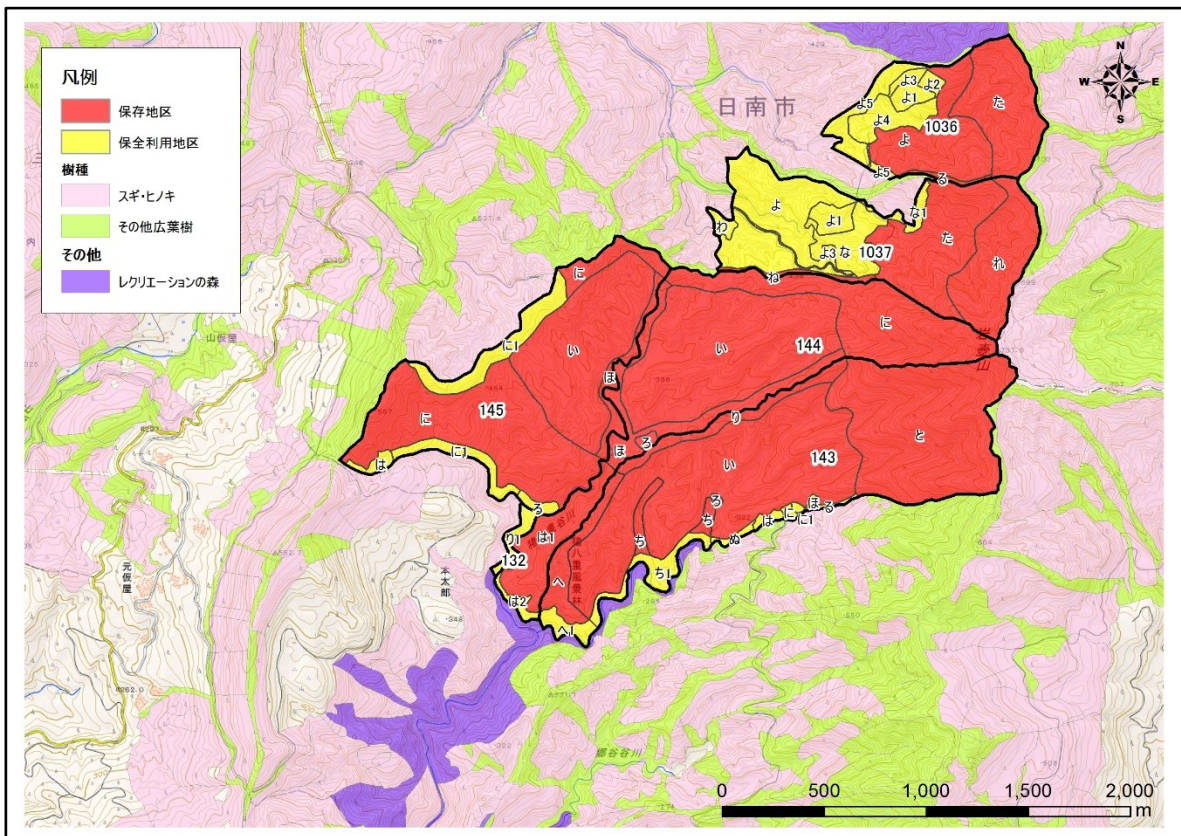


図4 保護林（案）地帯区分図

4 植生相及び特徴

(1) 植生群落は、図5に示すとおりである。

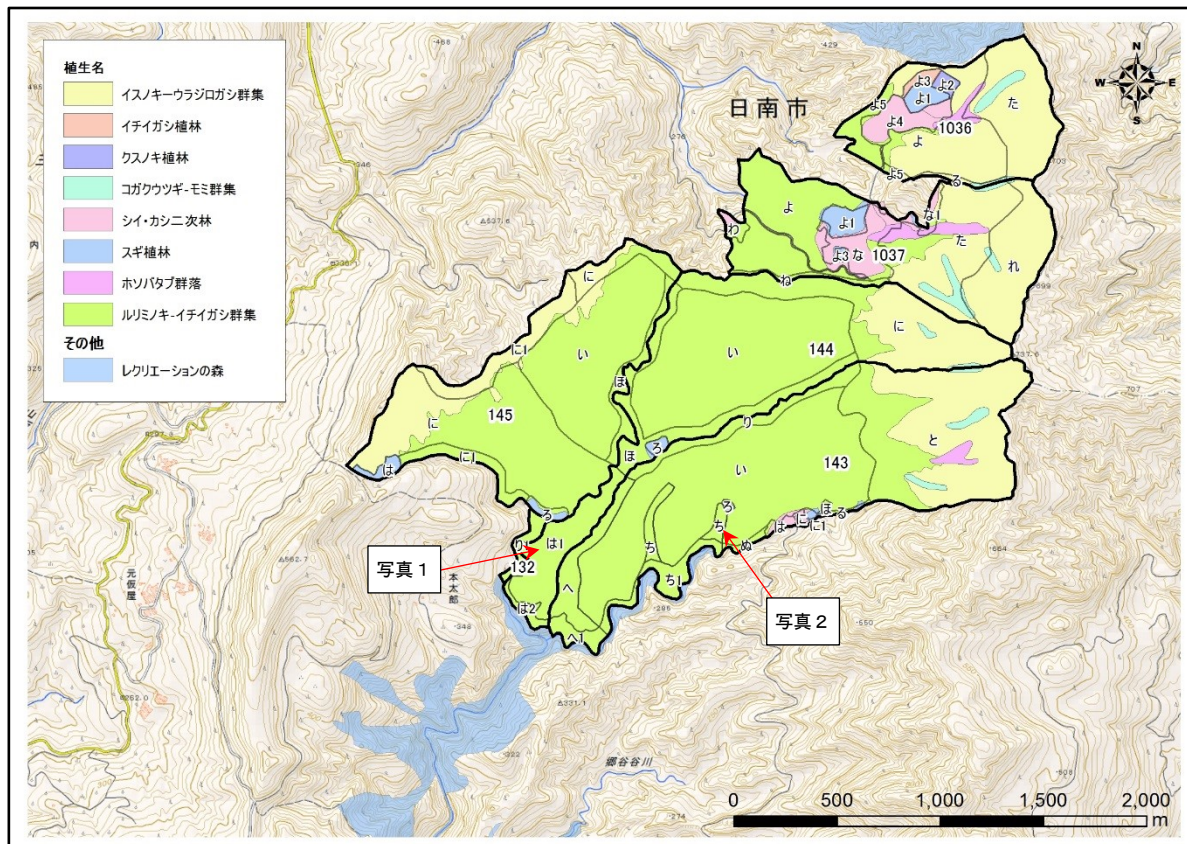


図5 保護林設定区域の植生図

(2) レクリエーションの森を保存地区へ拡張する区域の写真



写真1 144 は1林小班 プロットNo., 4 写真2 143 ち林小班 調査ルート 3-10

5 小班別面積及びその林況

小班別面積及び林況等は、表2に示すとおりである。

林班	小班	林齢	林況等	面積	地帯区分
132	刈	164	ルリミノキーイチイガシ群集	2.01 ha	保全利用地区
	い	164	ルリミノキーイチイガシ群集	66.58 ha	保存地区
	い1	164	ルリミノキーイチイガシ群集	1.04 ha	保全利用地区
	ろ	84	スギ植林	0.16 ha	保存地区
	は	24	シイ・カシ二次林	0.43 ha	保全利用地区
	に	36	シイ・カシ二次林、スギ植林	0.27 ha	保全利用地区
	に1	38	スギ植林	0.27 ha	保全利用地区
	ほ	24	シイ・カシ二次林	0.21 ha	保全利用地区
	へ	164	ルリミノキーイチイガシ群集	6.42 ha	保存地区
	へ1	164	ルリミノキーイチイガシ群集	2.50 ha	保全利用地区
	と	164	ルリミノキーイチイガシ群集、イスノキーウラジログシ群集 コガクウツギーモ 群集、ホソバタブ群落	50.99 ha	保存地区
	ち	164	ルリミノキーイチイガシ群集	2.92 ha	保存地区
	ち1	164	ルリミノキーイチイガシ群集	4.77 ha	保全利用地区
	り	164	ルリミノキーイチイガシ群集	5.44 ha	保存地区
	ぬ	164	ルリミノキーイチイガシ群集	0.76 ha	保全利用地区
	る	38	スギ植林	0.25 ha	保全利用地区
143	い	164	ルリミノキーイチイガシ群集	49.77 ha	保存地区
	ろ	84	スギ植林	0.60 ha	保存地区
	は1	164	ルリミノキーイチイガシ群集	11.47 ha	保存地区
	は2	164	ルリミノキーイチイガシ群集	1.38 ha	保全利用地区
	に	164	ルリミノキーイチイガシ群集、イスノキーウラジログシ群集 コガクウツギーモ 群集	28.15 ha	保存地区
	ほ	164	ルリミノキーイチイガシ群集	11.17 ha	保存地区
144	い	164	ルリミノキーイチイガシ群集	35.58 ha	保存地区
	ろ	73	スギ植林	0.97 ha	保全利用地区
	は	33	スギ植林	1.16 ha	保全利用地区
	に	164	ルリミノキーイチイガシ群集、イスノキーウラジログシ群集	46.65 ha	保存地区
	に1	164	ルリミノキーイチイガシ群集、イスノキーウラジログシ群集	11.80 ha	保全利用地区
	ほ	164	ルリミノキーイチイガシ群集	4.06 ha	保存地区
	る1	163	イスノキーウラジログシ群集、コガクウツギーモ 群集	0.87 ha	保存地区
1036	よ	163	ルリミノキーイチイガシ群集、イスノキーウラジログシ群集 ホソバタブ群落	16.55 ha	保存地区
	よ1	33	スギ植林	2.00 ha	保全利用地区
	よ2	33	クスノキ植林	1.00 ha	保全利用地区
	よ3	33	イチイガシ植林	1.00 ha	保全利用地区
	よ4	33	シイ・カシ二次林	4.15 ha	保全利用地区
	よ5	163	ルリミノキーイチイガシ群集、イスノキーウラジログシ群集	5.70 ha	保全利用地区
	た	163	イスノキーウラジログシ群集、コガクウツギーモ 群集 ホソバタブ群落	19.45 ha	保存地区
1037	わ	97	ルリミノキーイチイガシ群集、シイ・カシ二次林	1.78 ha	保全利用地区
	よ	163	ルリミノキーイチイガシ群集	24.53 ha	保全利用地区
	よ1	34	スギ植林	2.78 ha	保全利用地区
	よ3	34	スギ植林	0.41 ha	保全利用地区
	た	163	ルリミノキーイチイガシ群集、イスノキーウラジログシ群集 コガクウツギーモ 群集、ホソバタブ群落	26.15 ha	保存地区
	れ	163	イスノキーウラジログシ群集、コガクウツギーモ 群集	17.90 ha	保存地区
	ね	163	ルリミノキーイチイガシ群集	1.50 ha	保存地区
	な	36	シイ・カシ二次林	5.85 ha	保全利用地区
	な1	34	シイ・カシ二次林	1.39 ha	保全利用地区
合 計				480.79 ha	

表2 小班別面積及びその林況等

保護林管理方針書

名 称	猪八重照葉樹林生物群集保護林(仮称)	管理(支)署	宮崎南部森林管理署
面 積 (ha)	480.79ha 保存地区 : 402.38ha 保全利用地区: 78.41ha	設定年月日	平成30年〇月〇日
		変更年月日	
位置及び区域 <small>(森林生態系保護地域及び生物群集保護林においては保存地区、保全利用地区それぞれの位置及び区域)</small>	広渡川森林計画区 宮崎県 日南市 北郷町 大荷田国有林 143林班 い小班外 海一郷国有林 1036林班 る1小班外 ※別添一覧表のとおり		
保護・管理を図るべき森林生態系、個体群に関する事項	猪八重照葉樹林生物群集保護林は、宮崎県日南市北郷町北東部に位置し、日南市を流れる広渡川支流、猪八重川の源流部に辺り、鶴戸山地の最高峰岩壺山(737.6m)の西側斜面に広がる照葉樹林で、標高約250mから700m付近まで連続している非常に発達した天然林で、標高や地形に応じてルリミノキーイチイガシ群集(典型亜群集、ハナガシ群集)、イスノキーウラジロガシ群集(アカガシ優占林)、コガクウツギーモミ群集、ホソバタブ群集等が成立している。特に低標高部には胸高直径1m前後、樹高30m前後のイチイガシの巨木が優占する原生的な照葉樹林であり、このような原生的な照葉樹林を生育の場とする動植物も多く、植物では巨木に着生する着生植物として着生ランや着生シダ、地生ラン、寄生生物、菌従属栄養植物が見られ、大径木の樹洞をねぐらとするムササビ等哺乳類、クマタカ等鳥類、昆虫類などの生息が見られ、生物多様性が高い我が国を代表する照葉樹林として極めて高い価値を有する。		
保護・管理及び利用に関する事項	保護・管理及び利用に関する基本的な事項については、保護林設定管理要領(平成27年9月28日付け 27林国経第49号)に定められた保護林区分毎の取扱い方針に従う。 さらに、今般の猪八重地区保護林設定に当たっての基礎調査結果を踏まえて以下の通り対応する。 まず、シカ被害については、当保護林内に発生の兆しはないが、北西側地域で生息確認がされているため、今後も侵入状況については継続監視を行う。 また、近年、カシノナガキクイムシによるナラ類集団枯損被害の発生が見られるため、大径木の多い当保護林内の継続モニタリングを行う。 保護林内には、人工林約10haが存在するが、育成複層林施業等により適切に取り扱うこととし、将来的には天然林の移行を図ることとする。保存地区内の小規模スギ林は、歴史的、文化的観点等から、基本的には残置とし、現在の環境を維持する。 今後の課題として、当保護林内に生息・生育する希少野生動植物の盗採・密猟等からの保全のため、監視活動の強化を含め、定期的モニタリング調査による順応的管理による適時・適切な対応を行うこととし、地域固有の生物群集がまとまりを持って存在するこの地域を一体的に保全する。 なお、研究者等が調査研究目的で入林する場合、及び各種団体等が開催するイベント(森林環境教育等)の実施に当たっては、局署指導の下で森林生態系への影響を考慮した慎重な対応を行う。		
モニタリングの実施間隔及び留意事項	5年		
法令等に基づく指定概況	保安林(水源涵養・保健)、わにか県立自然公園(普通)、鳥獣保護区(普通)		
その他留意事項	プロット位置情報 P1(N31°44' 50.0" E131°23' 06.5"), P2(N31°44' 51.6" E131°22' 58.9") P3(N31°44' 52.3" E131°23' 16.8"), P4(N31°44' 37.5" E131°22' 17.0") P5(N31°44' 28.4" E131°22' 28.4"), P6(N31°45' 19.4" E131°23' 16.8") P7(N31°45' 00.2" E131°22' 56.9"), P8(N31°45' 35.0" E131°23' 48.6") P9(N31°44' 53.1" E131°23' 32.3"), P10(N31°44' 57.5" E131°23' 36.2")		

別添

【林小班一覽表】

全 体

市町村	国有林名	林班番号	小班名	小班面積 (h a)	林齡 30.3.31現在	地帯区分
日南市	大荷田	132	り1	2.01	164	保全利用地区
		143	い	66.58	164	保存地区
			い1	1.04	164	保全利用地区
			ろ	0.16	84	保存地区
			は	0.43	24	保全利用地区
			に	0.27	36	保全利用地区
			に1	0.27	38	保全利用地区
			ほ	0.21	24	保全利用地区
			へ	6.42	164	保存地区
			へ1	2.50	164	保全利用地区
			と	50.99	164	保存地区
			ち	2.92	164	保存地区
			ち1	4.77	164	保全利用地区
			り	5.44	164	保存地区
		ぬ	0.76	164	保全利用地区	
		る	0.25	38	保全利用地区	
		144	い	49.77	164	保存地区
			ろ	0.60	84	保存地区
			は1	11.47	164	保存地区
			は2	1.38	164	保全利用地区
			に	28.15	164	保存地区
			ほ	11.17	164	保存地区
		145	い	35.58	164	保存地区
			ろ	0.97	73	保全利用地区
			は	1.16	33	保全利用地区
			に	46.65	164	保存地区
			に1	11.80	164	保全利用地区
			ほ	4.06	164	保存地区
	る1		0.87	163	保存地区	
	海一郷	1036	よ	16.55	163	保存地区
			よ1	2.00	33	保全利用地区
			よ2	1.00	33	保全利用地区
			よ3	1.00	33	保全利用地区
			よ4	4.15	33	保全利用地区
			よ5	5.70	163	保全利用地区
			た	19.45	163	保存地区
			1037	わ	1.78	97
		よ		24.53	163	保全利用地区
		よ1		2.78	34	保全利用地区
		よ3		0.41	34	保全利用地区
た		26.15	163	保存地区		
れ	17.90	163	保存地区			
ね	1.50	163	保存地区			
な	5.85	36	保全利用地区			
な1	1.39	34	保全利用地区			
合計				480.79		

【林小班一覧表】

保存地区

市町村	国有林名	林班番号	小班名	小班面積 (h a)	林齢 30.3.31現在	地帯区分
日南市	大荷田	143	い	66.58	164	保存地区
			ろ	0.16	84	
			へ	6.42	164	
			と	50.99	164	
			ち	2.92	164	
			り	5.44	164	
		144	い	49.77	164	
			ろ	0.60	84	
			は1	11.47	164	
			に	28.15	164	
			ほ	11.17	164	
			145	い	35.58	
	に	46.65		164		
	ほ	4.06		164		
	海一郷	1036	る1	0.87	163	
			よ	16.55	163	
			た	19.45	163	
1037		た	26.15	163		
		れ	17.90	163		
ね	1.50	163				
計				402.38		

保全利用地区

市町村	国有林名	林班番号	小班名	小班面積 (h a)	林齢 30.3.31現在	地帯区分	
日南市	大荷田	143	り1	2.01	164	保全利用地区	
			い1	1.04	164		
			は	0.43	24		
			に	0.27	36		
			に1	0.27	38		
			ほ	0.21	24		
			へ1	2.50	164		
			ち1	4.77	164		
			ぬ	0.76	164		
			る	0.25	38		
			144	は2	1.38		164
				ろ	0.97		73
			145	は	1.16		33
				に1	11.80		164
	海一郷	1036		よ1	2.00		33
			よ2	1.00	33		
			よ3	1.00	33		
			よ4	4.15	33		
			よ5	5.70	163		
	1037	わ	1.78	97			
		よ	24.53	163			
		よ1	2.78	34			
		よ3	0.41	34			
な		5.85	36				
な1	1.39	34					
合計				78.41			

