

現地検討会の視察ルート

平成29年度は、猪八重地区の保護林設定について議論いただき、設定予定箇所の南西側がレクリエーションの森（猪八重の滝風景林）となっていることから、様々な利用形態（散策、自然観察、沢登りほか）による希少植物への影響が懸念されるといった助言をいただいたところである。

現地検討会では、猪八重地区の森林の現況確認、レクリエーションの森の状況について、関係者間での共有を目的とする。

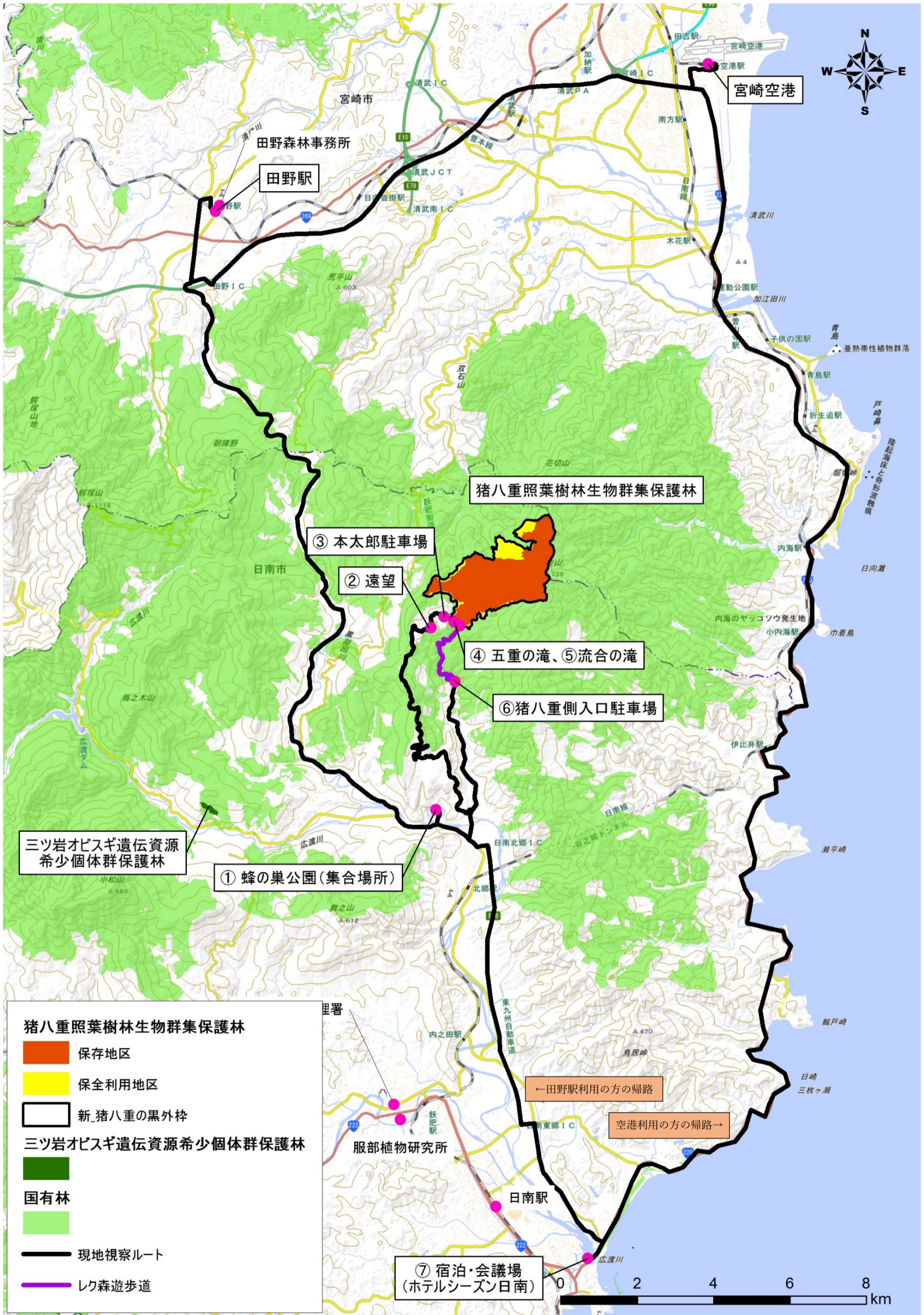
視察ルート、猪八重照葉樹林生物群集保護林周辺及び猪八重の滝風景林を行程とする。

平成30年度 第1回保護林管理委員会 現地検討会 行程表

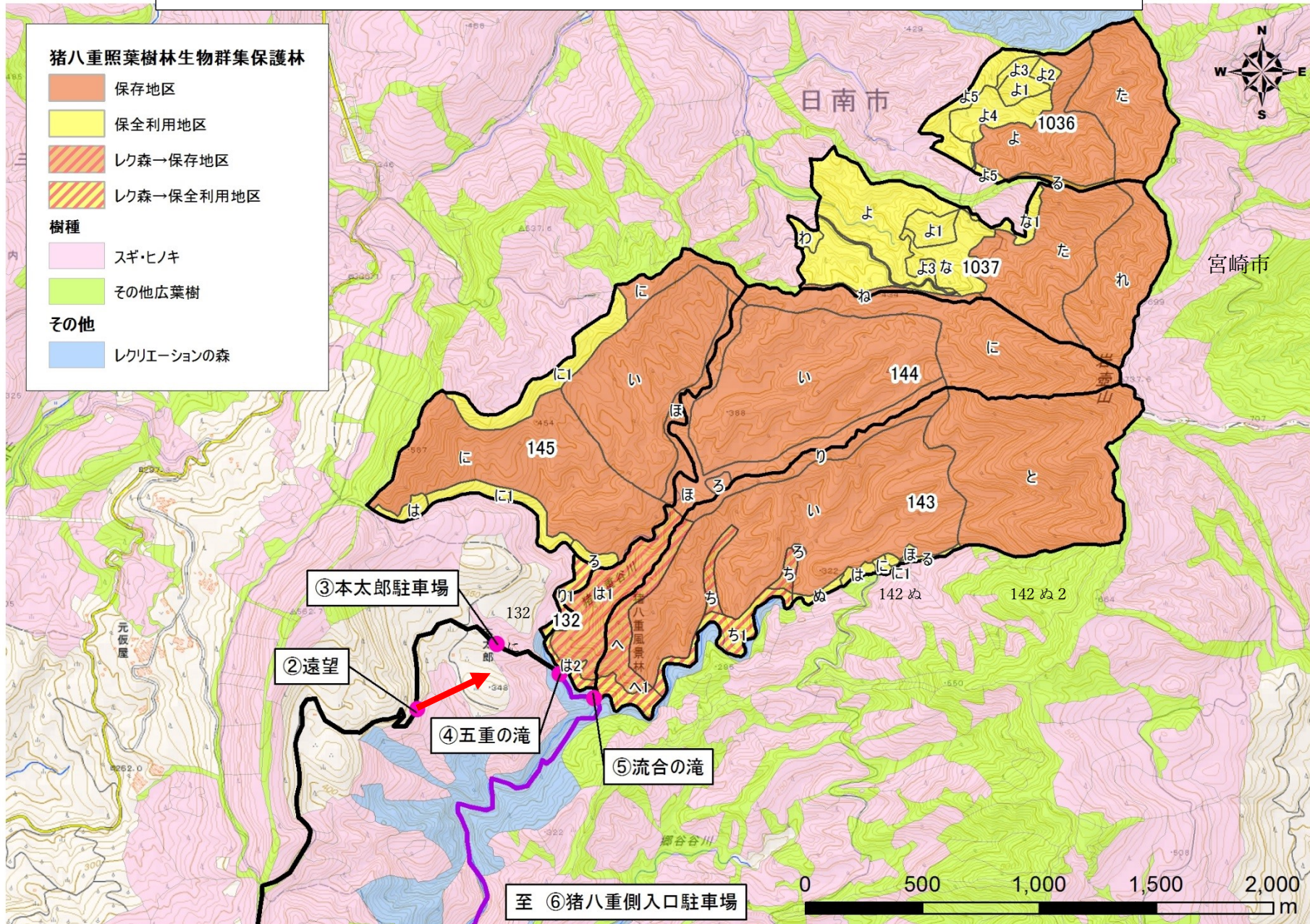
日時：平成30年8月23日

時 間	内 容	備 考
13:00 ~ 13:10 (0:10)	① 集合 蜂の巣公園	※トイレ
13:10 ~ 13:25 (0:15)	車移動	
13:25 ~ 13:35 (0:10)	② 遠望 猪八重照葉樹林生物群集保護林(仮称) 林分密度試験地	概要説明 森林管理署
13:35 ~ 13:40 (0:05)	車移動	
13:40 ~ 13:50 (0:10)	③ 本太郎駐車場	下車して準備
13:50 ~ 14:20 (0:30)	徒歩(急な下り)	
14:20 ~ 14:35 (0:15)	④ 視察 五重の滝から 猪八重照葉樹林生物群集保護林(仮称)周辺	概要説明 事務局、岩切環境技研(株) ※トイレ
14:35 ~ 14:45 (0:10)	徒歩(平坦)	
14:45 ~ 15:00 (0:15)	⑤ 視察 流合の滝から 猪八重照葉樹林生物群集保護林(仮称)周辺	概要説明 事務局、岩切環境技研(株)
15:00 ~ 16:30 (1:30)	徒歩(平坦)	「レクリエーションの森」遊歩道 (森林セラピー基地)
16:30 ~ 16:40 (0:10)	⑥ 猪八重側入り口駐車場	休憩してから出発 ※トイレ
16:40 ~ 17:10 (0:30)	車移動	
17:10	⑦ 宿着(ホテルシーズン日南)	

九州森林管理局保護林管理委員会 現地検討会視察ルート



九州森林管理局 保護林管理委員会 現地検討会 保護林設定（案）



猪八重照葉樹林生物群集保護林 遠望写真



