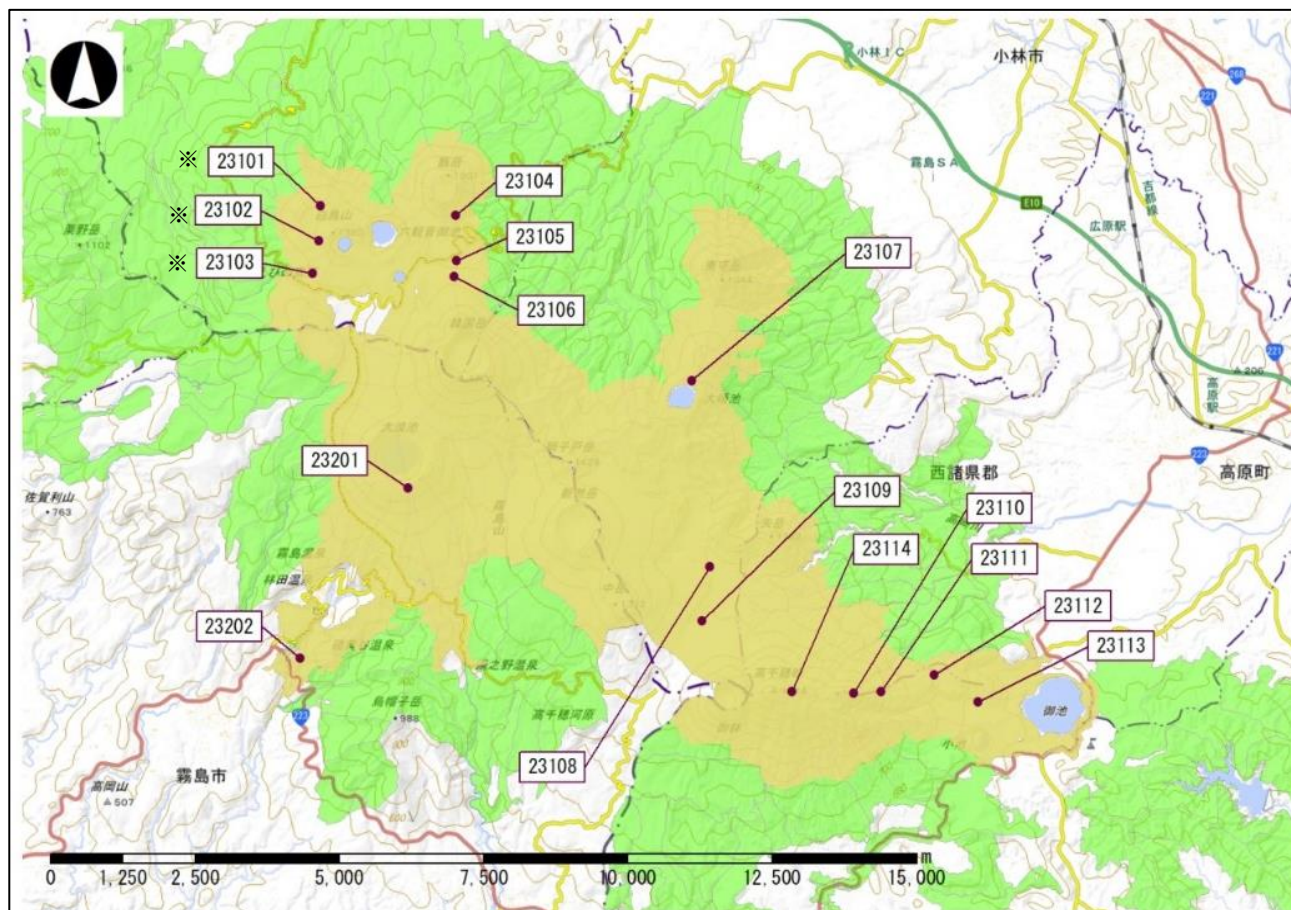


保護林モニタリング調査対象保護林プロット図

①霧島山生物群集保護林

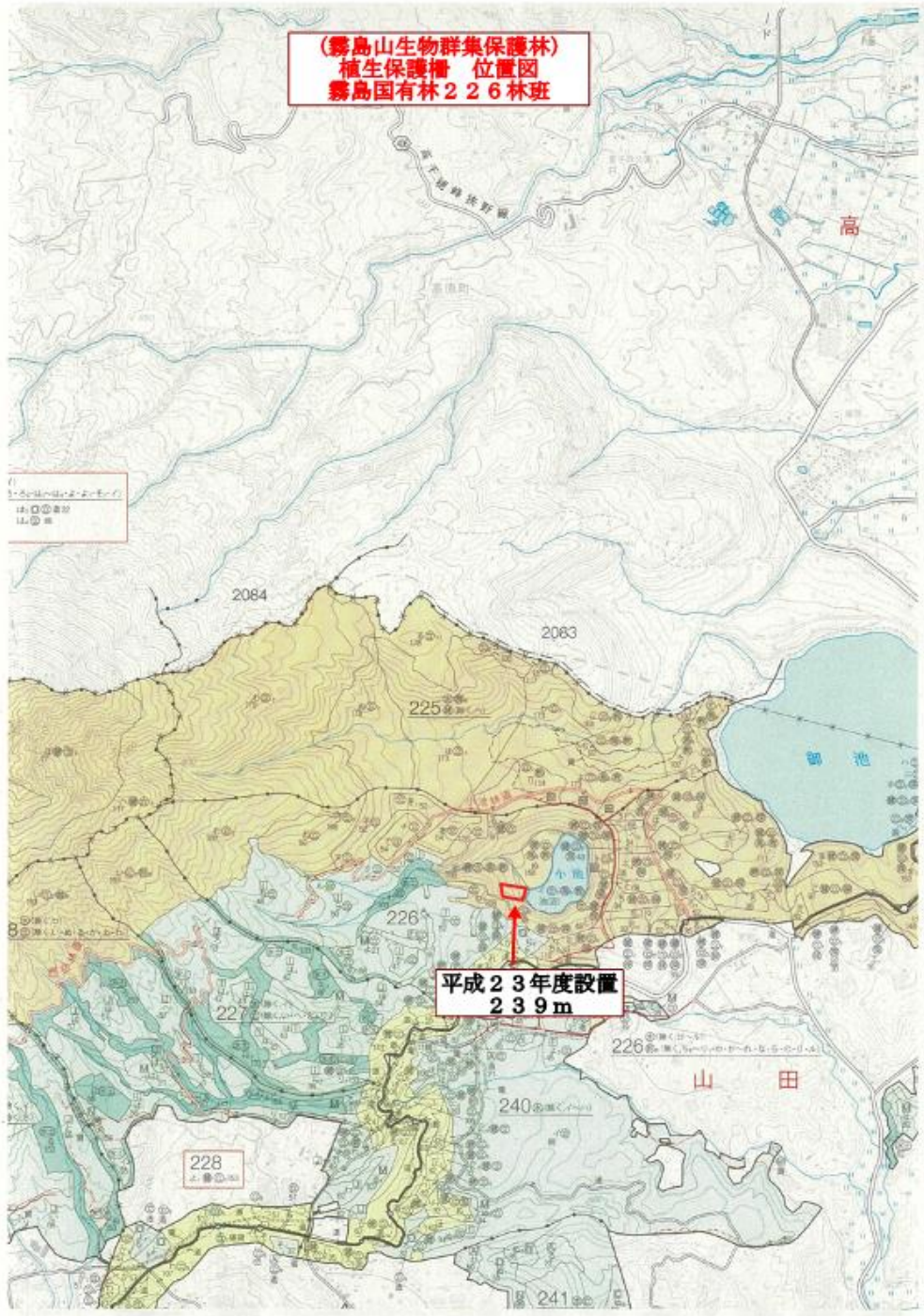


※を示したプロットは森林生態系多様性基礎調査により実施

植生保護柵位置図

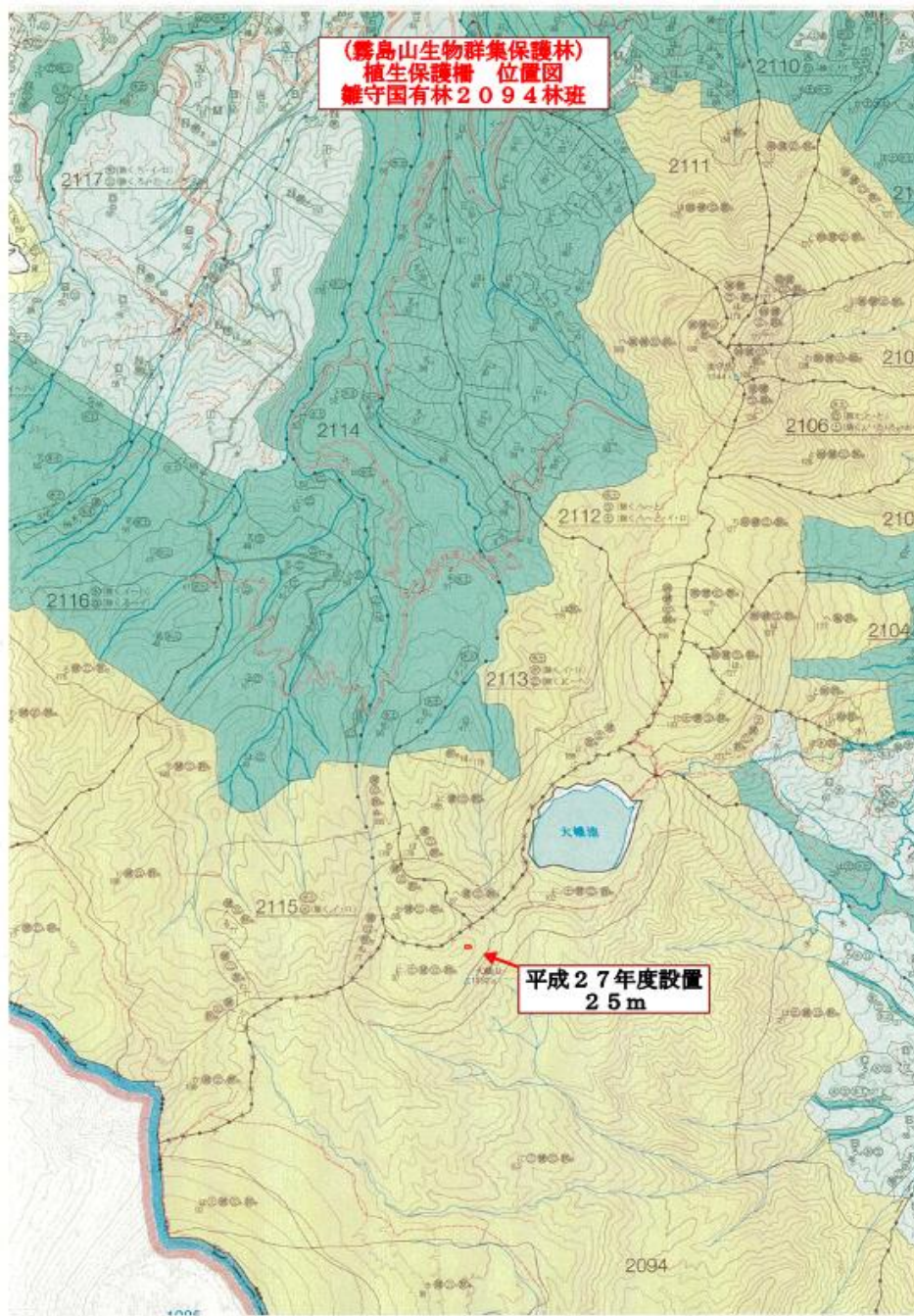
①霧島山生物群集保護林

ア. 霧島国有林226林班



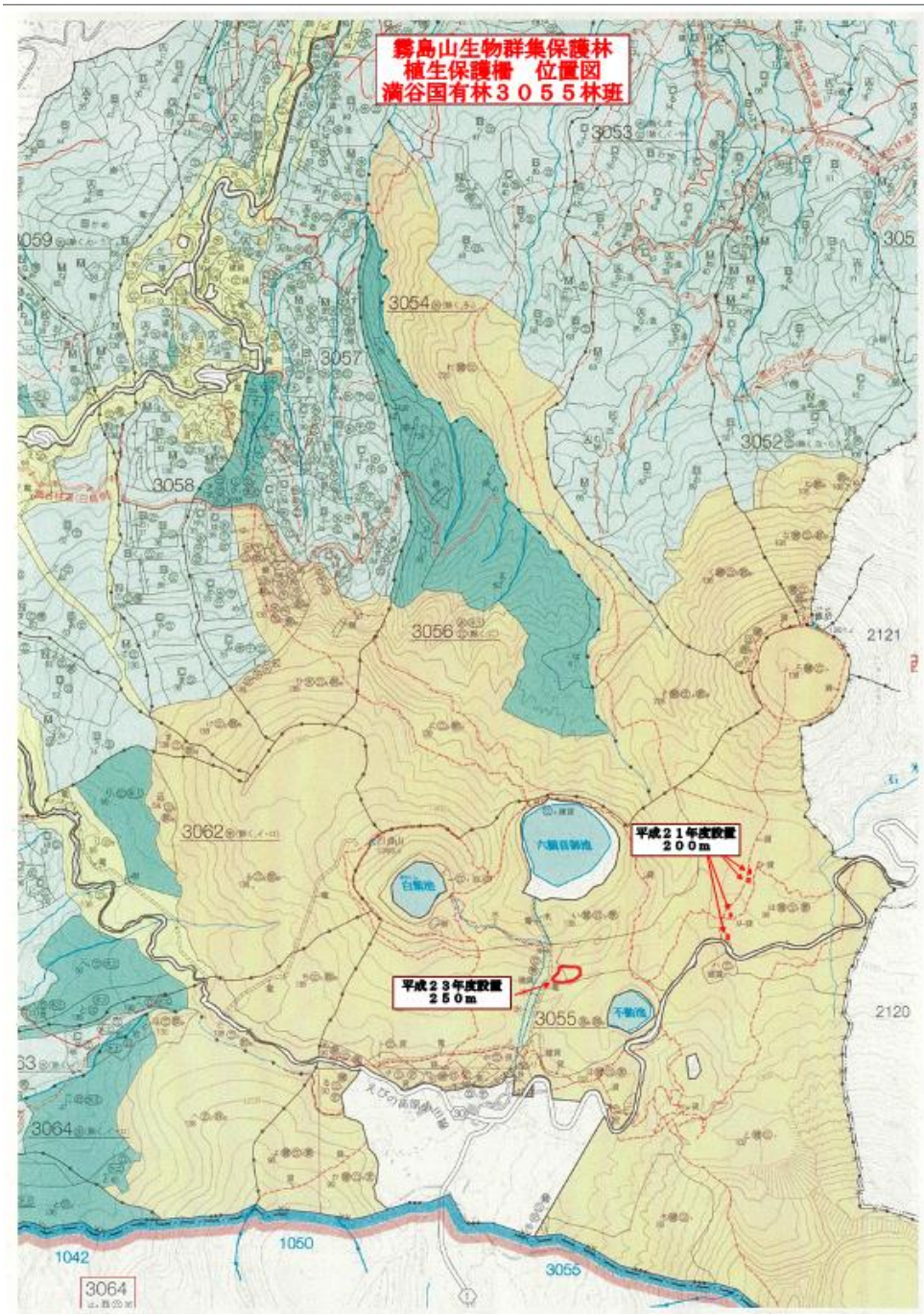
(1)霧島山生物群集保護林

1. 雑守国有林2094林班

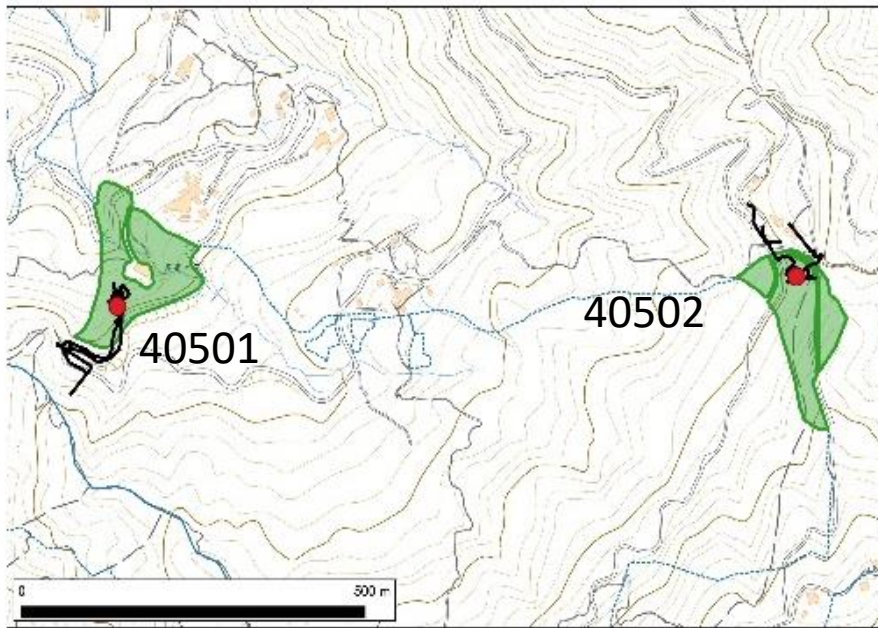


(1)霧島山生物群集保護林

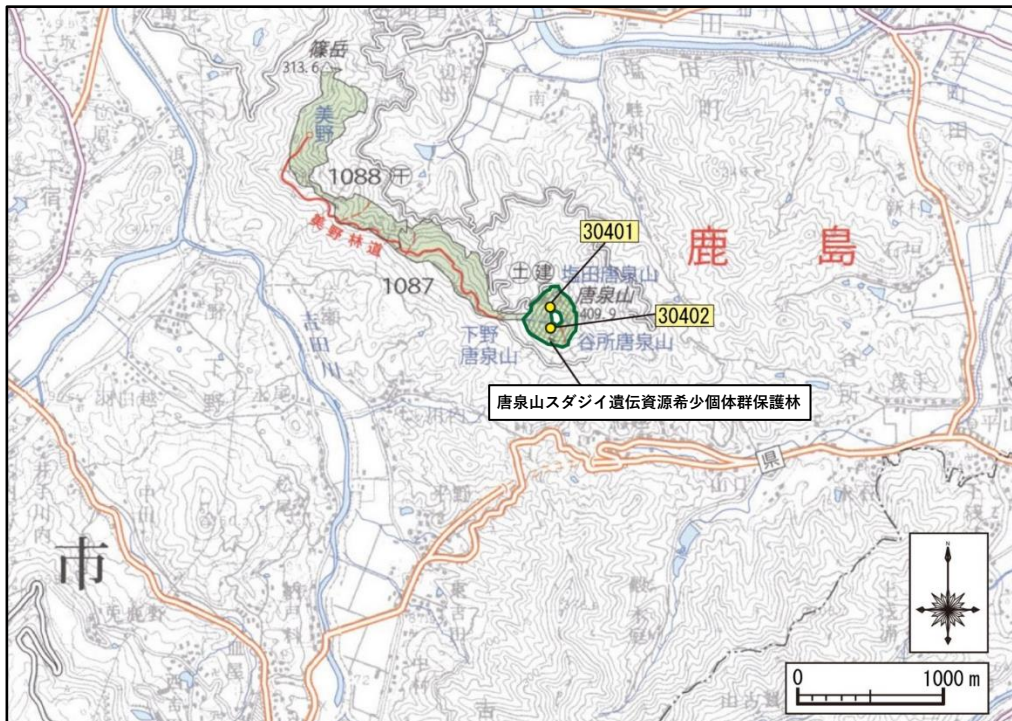
ウ. 満谷国有林3055林班



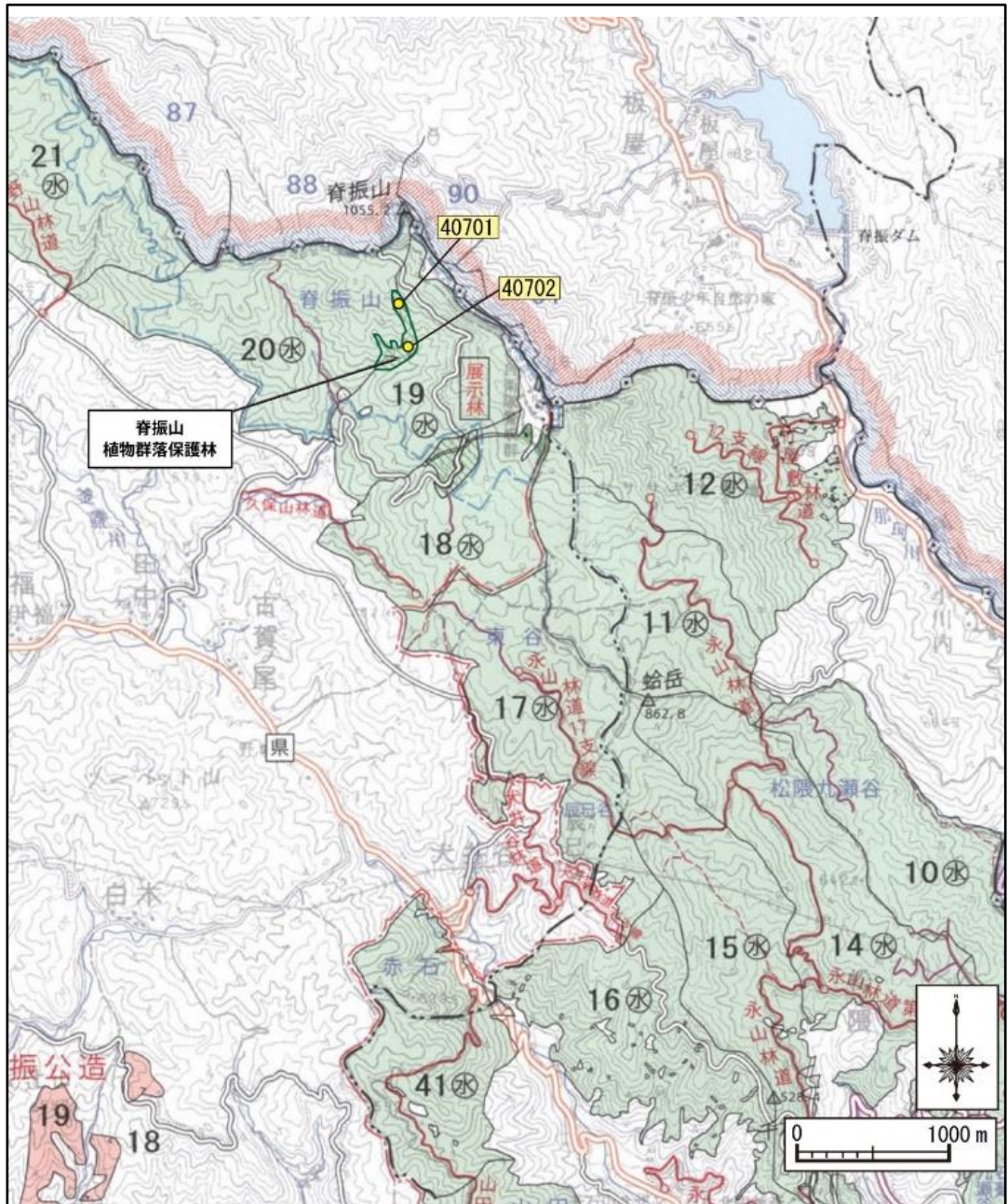
②若杉山スギ希少個体群保護林



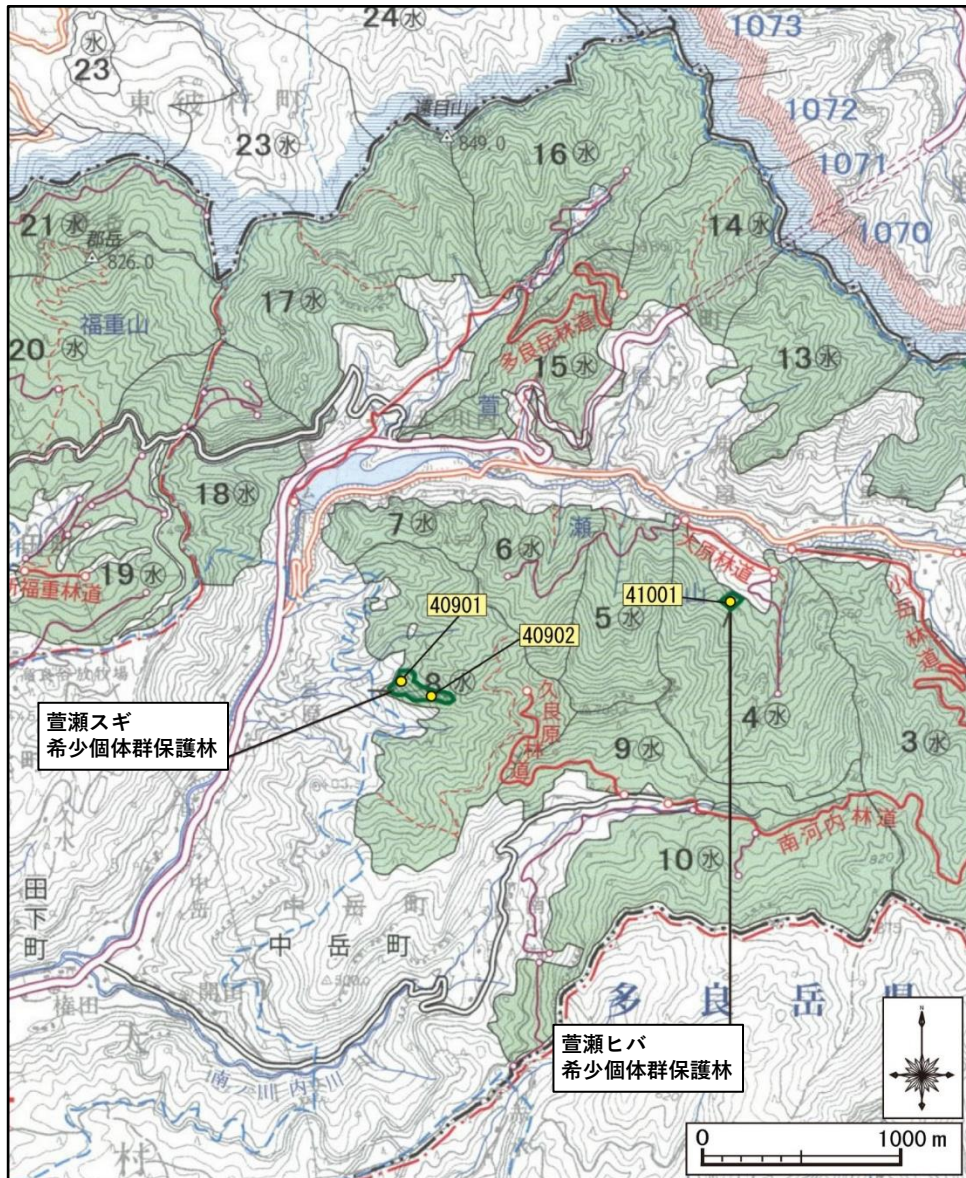
③唐泉山スタジイ遺伝資源希少個体群保護林



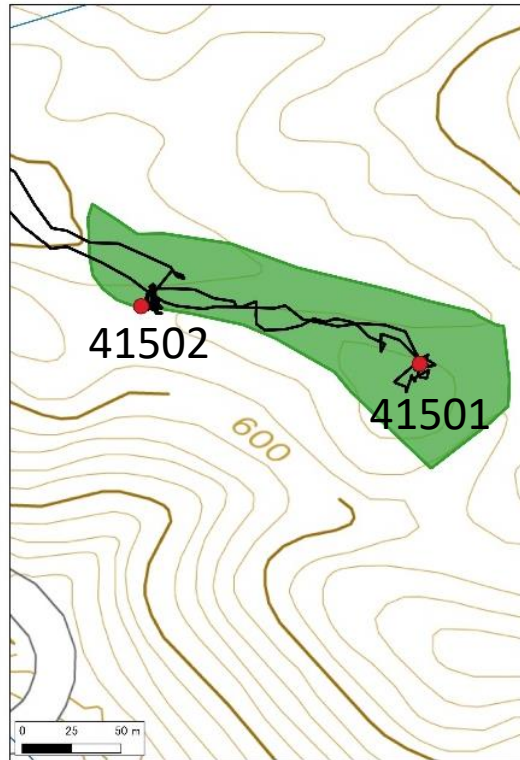
④脊振山ブナ等希少個体群保護林



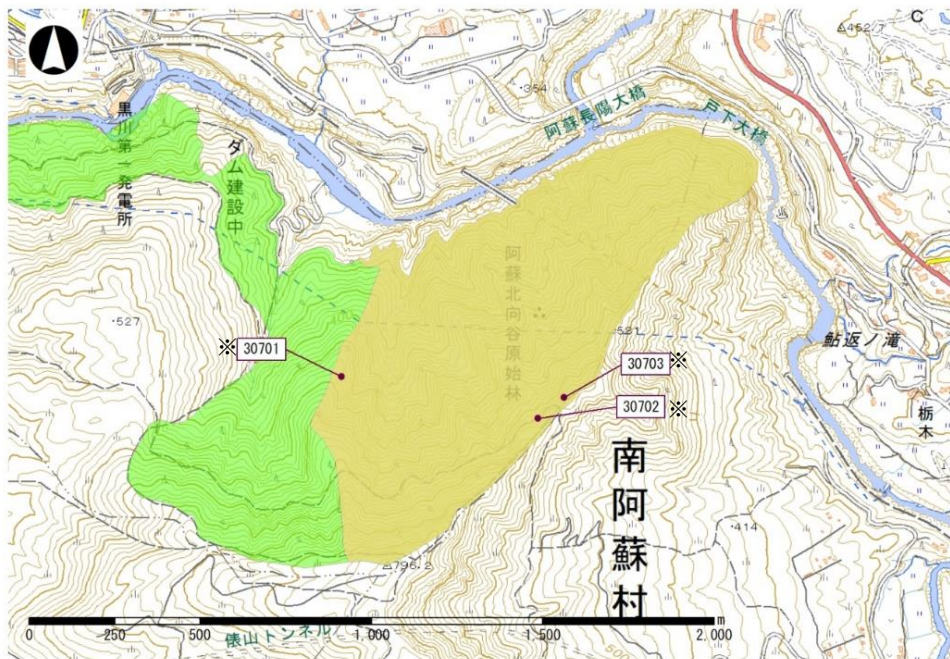
- ⑤ 萱瀬スギ希少個体群保護林
- ⑥ 萱瀬ヒバ希少個体群保護林



⑦水源スギ等希少個体群保護林

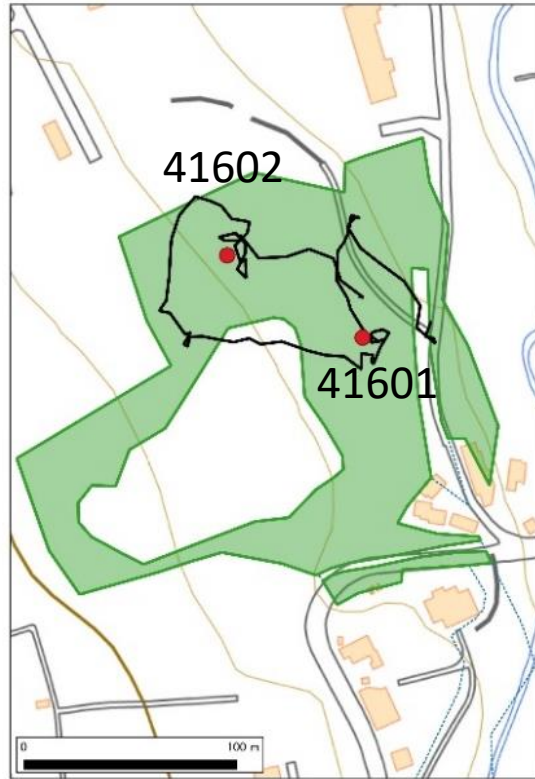


⑧北向山コナラ等遺伝資源希少個体群保護林

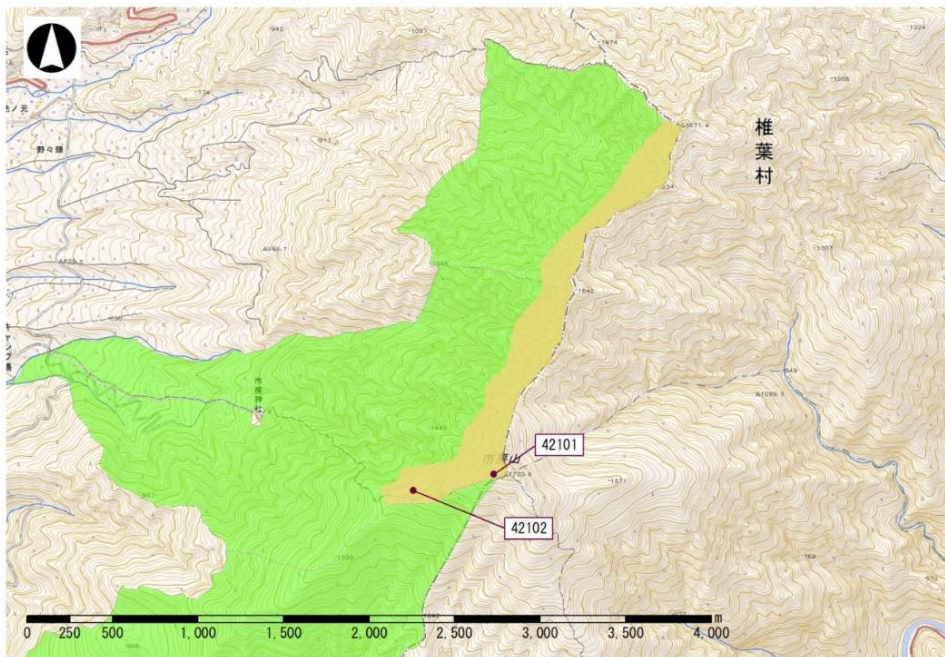


※を示したプロットは森林生態系多様性基礎調査により実施

⑨金峰山スギ等希少個体群保護林



⑩市房モミ等希少個体群保護林



植生保護柵位置図

⑩市房モミ等希少個体群保護林

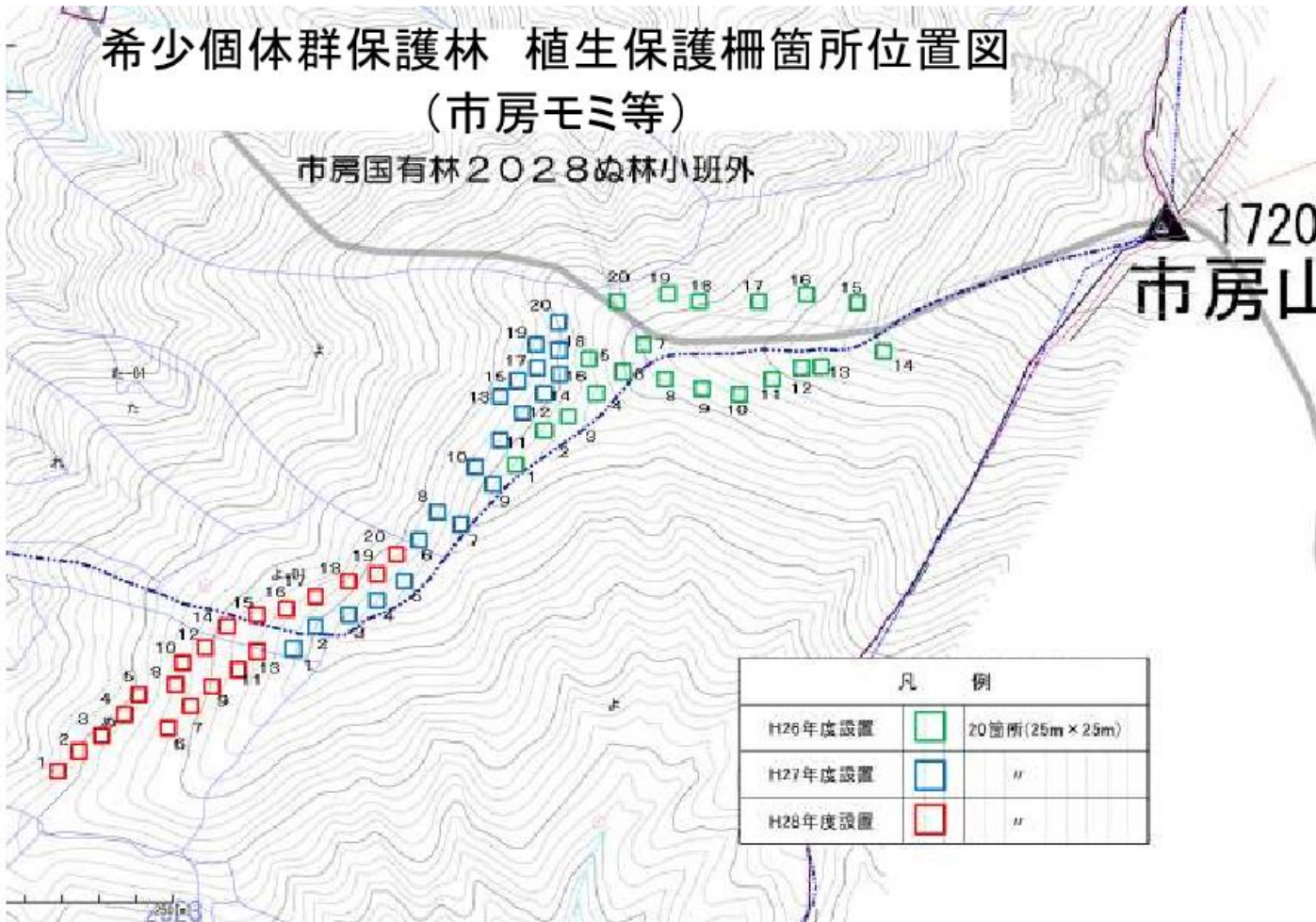
ア.市房国有林2028ぬ林小班外

希少個体群保護林 植生保護柵箇所位置図 (市房モミ等)

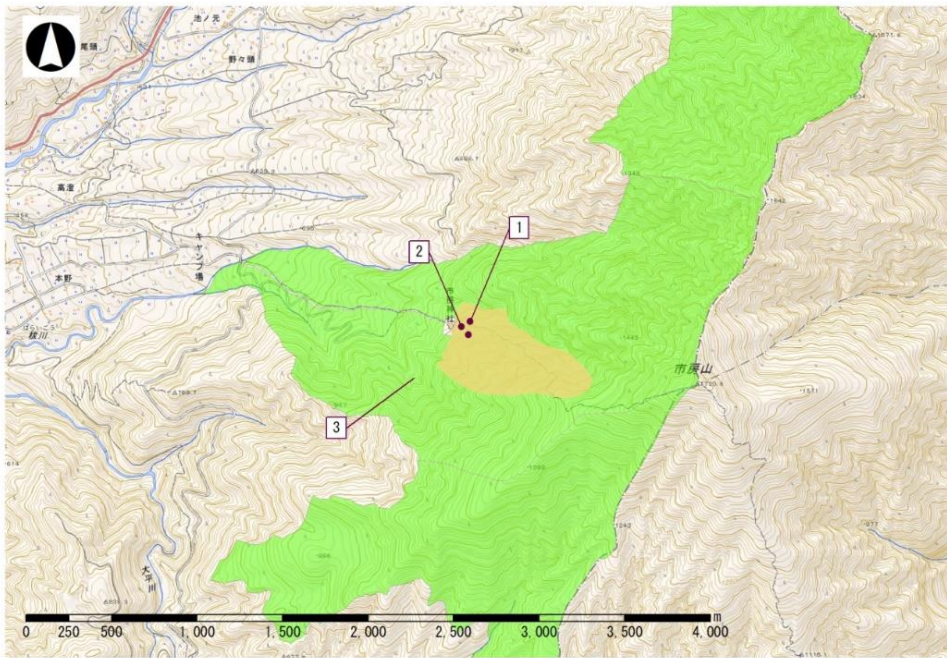
市房国有林2028ぬ林小班外

1720
市房山

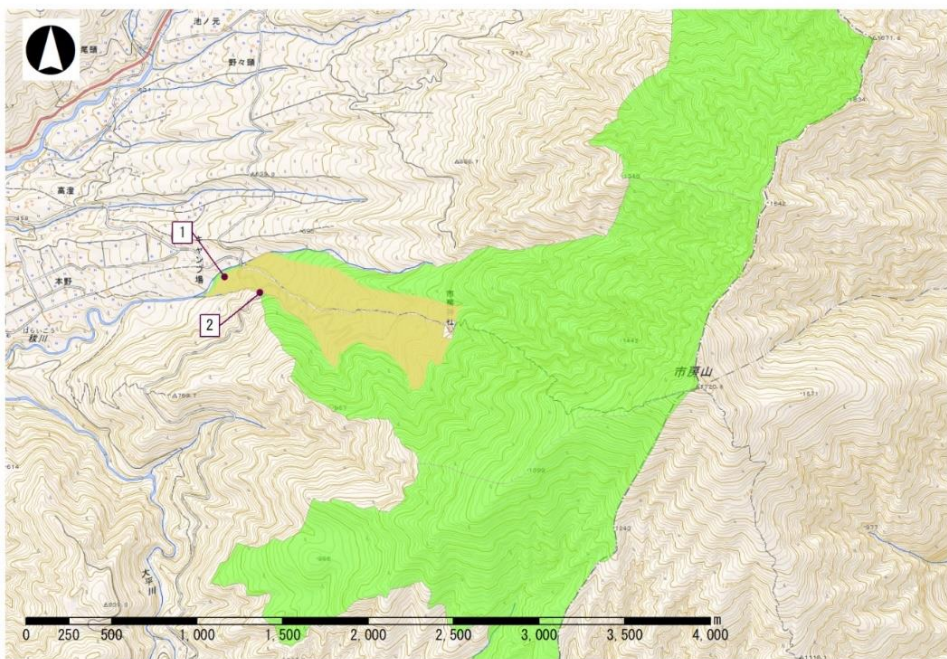
凡 例		
H26年度設置		20箇所(25m × 25m)
H27年度設置		〃
H28年度設置		〃



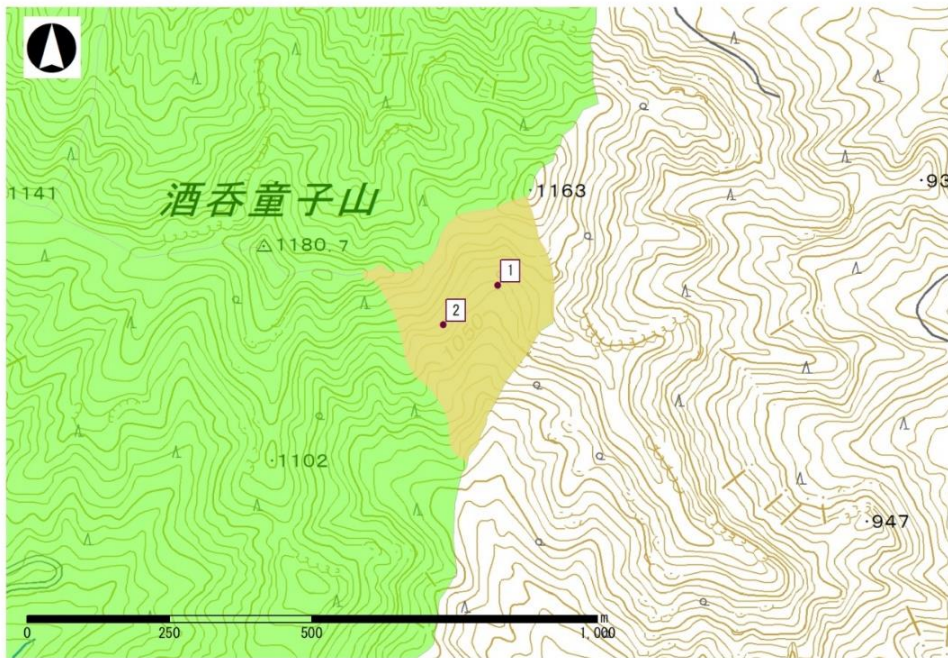
⑪市房ツガ等遺伝資源希少個体群保護林



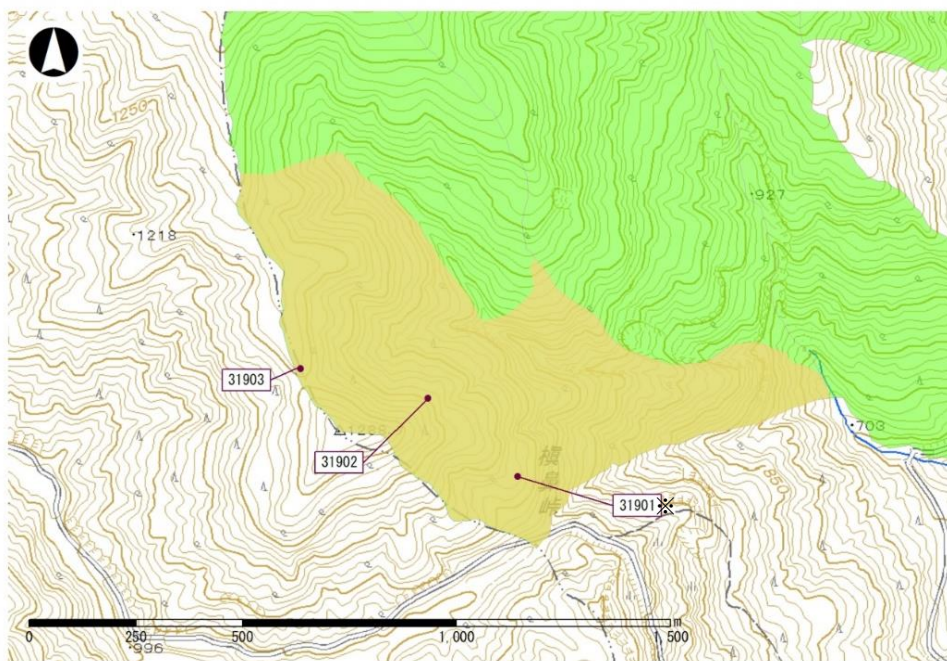
⑫市房ゴイシツバメシジミ希少個体群保護林



⑬兵戸山モミ等遺伝資源希少個体群保護林

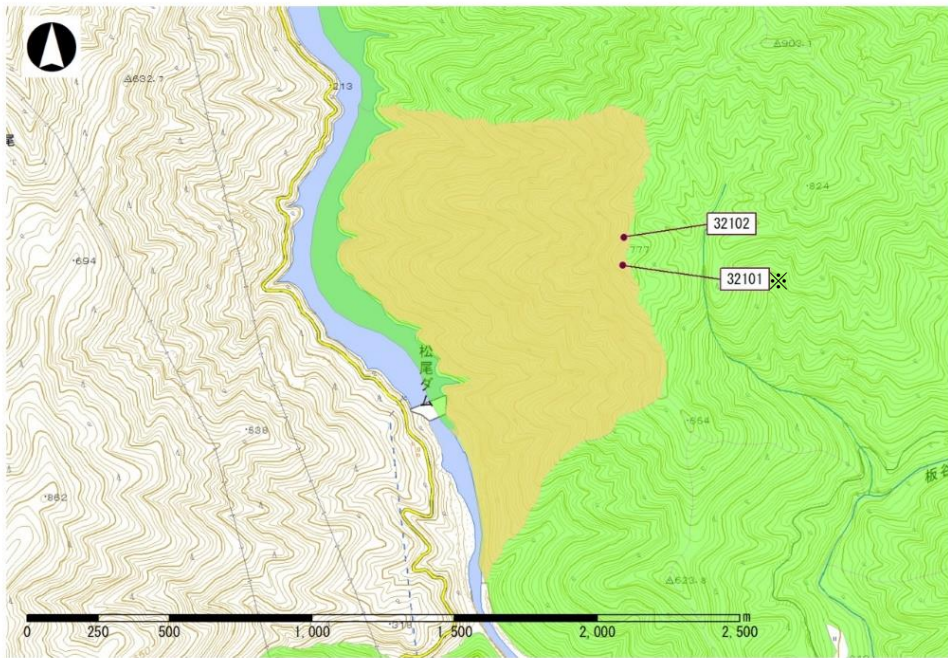


⑭榎葉アカマツ等遺伝資源希少個体群保護林

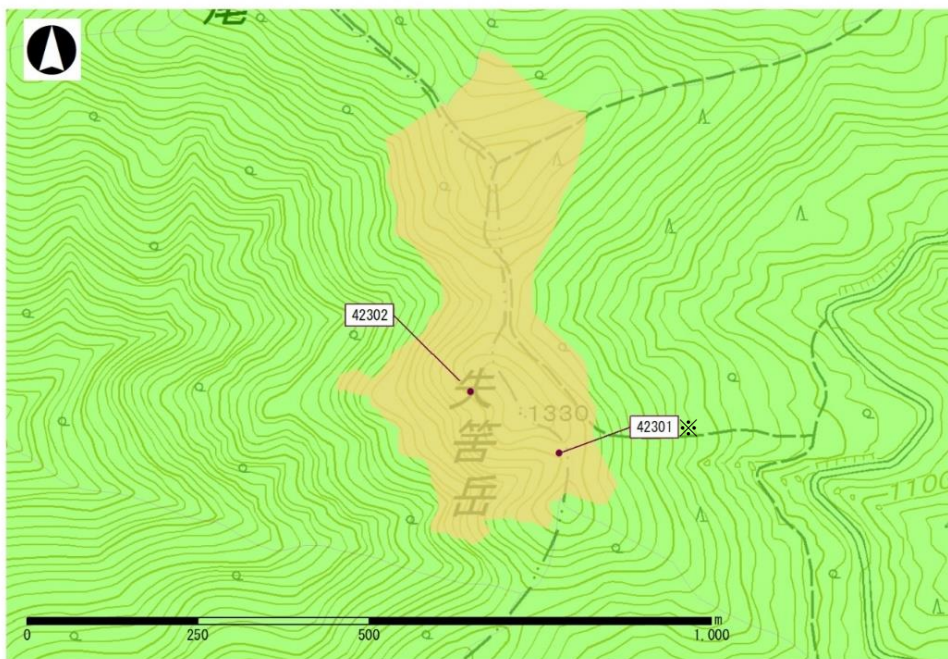


※を示したプロットは森林生態系多様性基礎調査により実施

⑮尾鈴アカマツ等遺伝資源希少個体群保護林

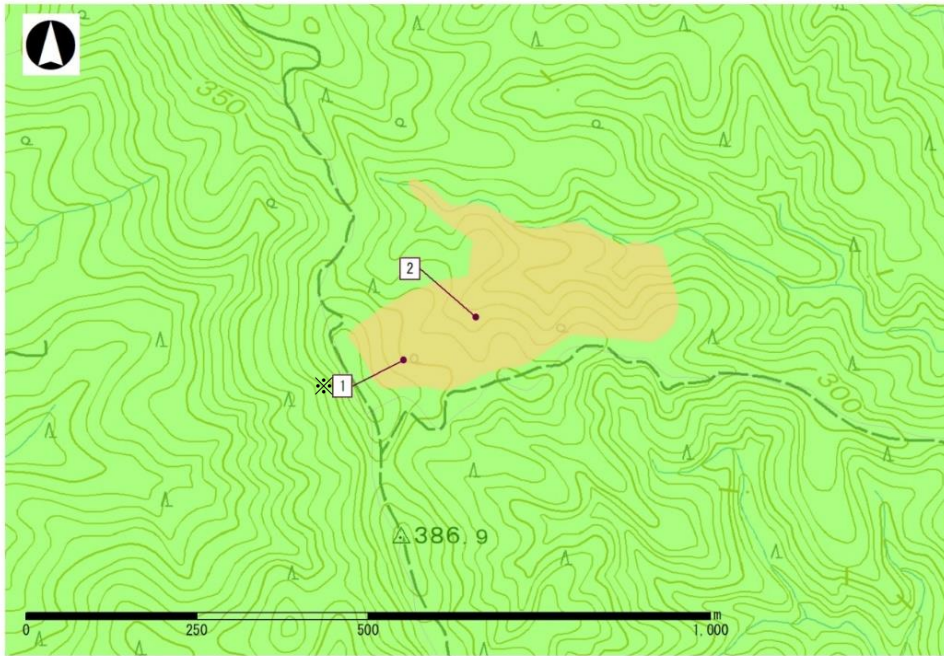


⑯尾鈴コウヤマキ希少個体群保護林

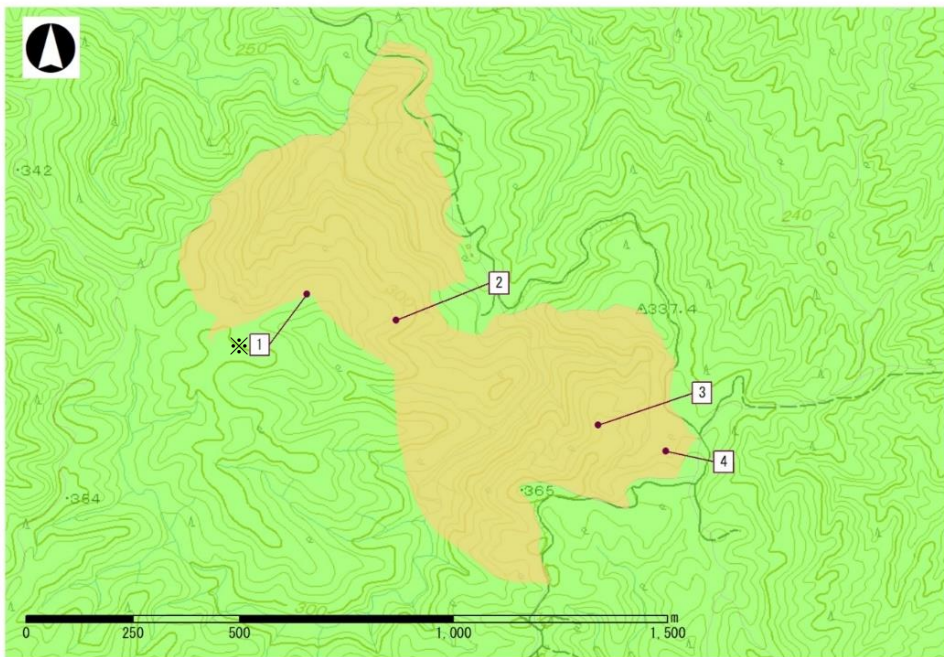


※を示したプロットは森林生態系多様性基礎調査により実施

①七久保イチイガシ遺伝資源希少個体群保護林



①八蜷尻ツブラジイ等遺伝資源希少個体群保護林

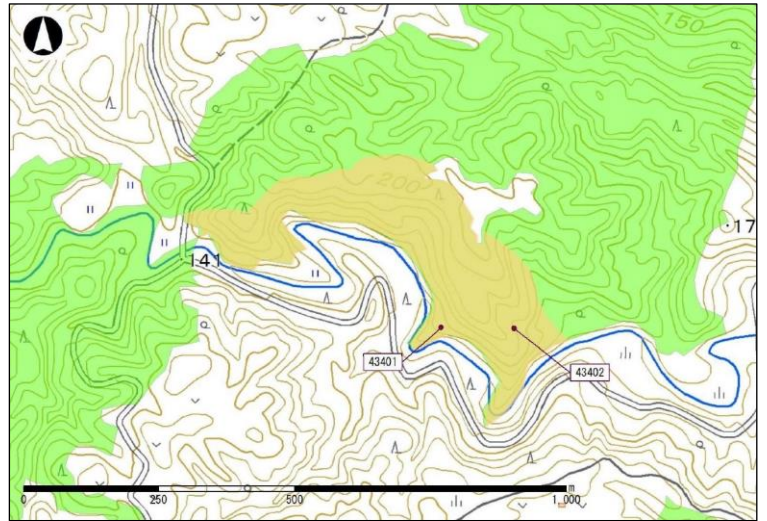


※を示したプロットは森林生態系多様性基礎調査により実施

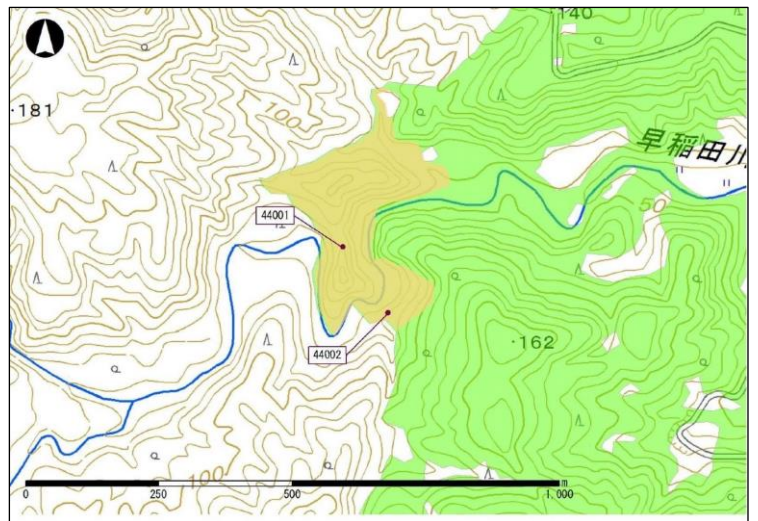
②1 種子島ヤクタネゴヨウ等希少個体群保護林

(旧) 種子島ヤクタネゴヨウ等希少個体群保護林

< 縮約図 >



(旧) 早稲田川ヤクタネゴヨウ希少個体群保護林



②瀨切川ヤクタネゴヨウ希少個体群保護林

