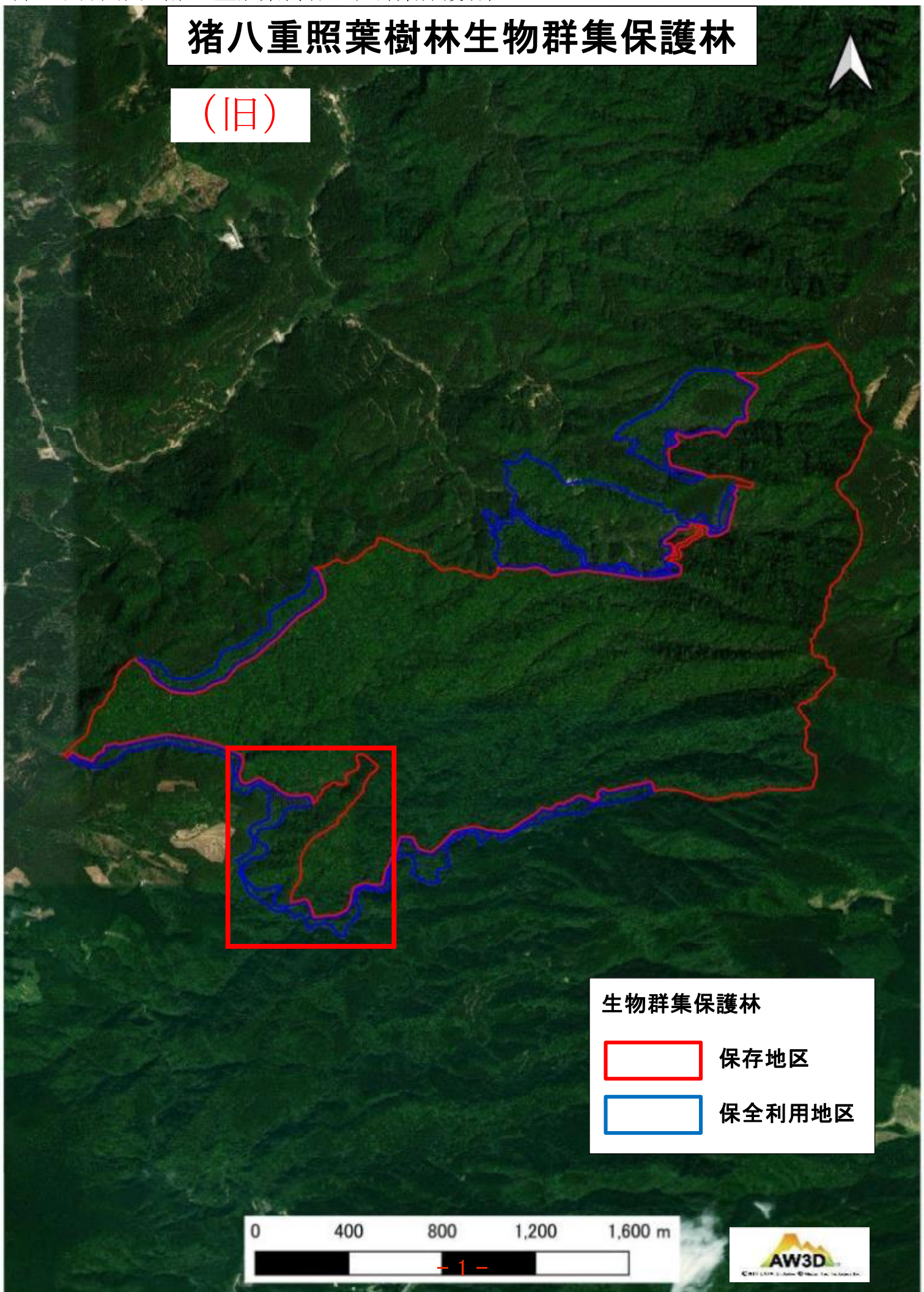




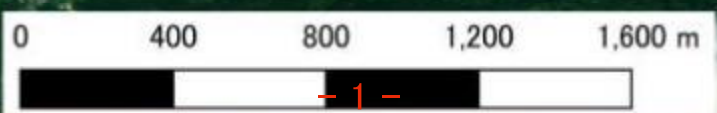
猪八重照葉樹林生物群集保護林

(旧)



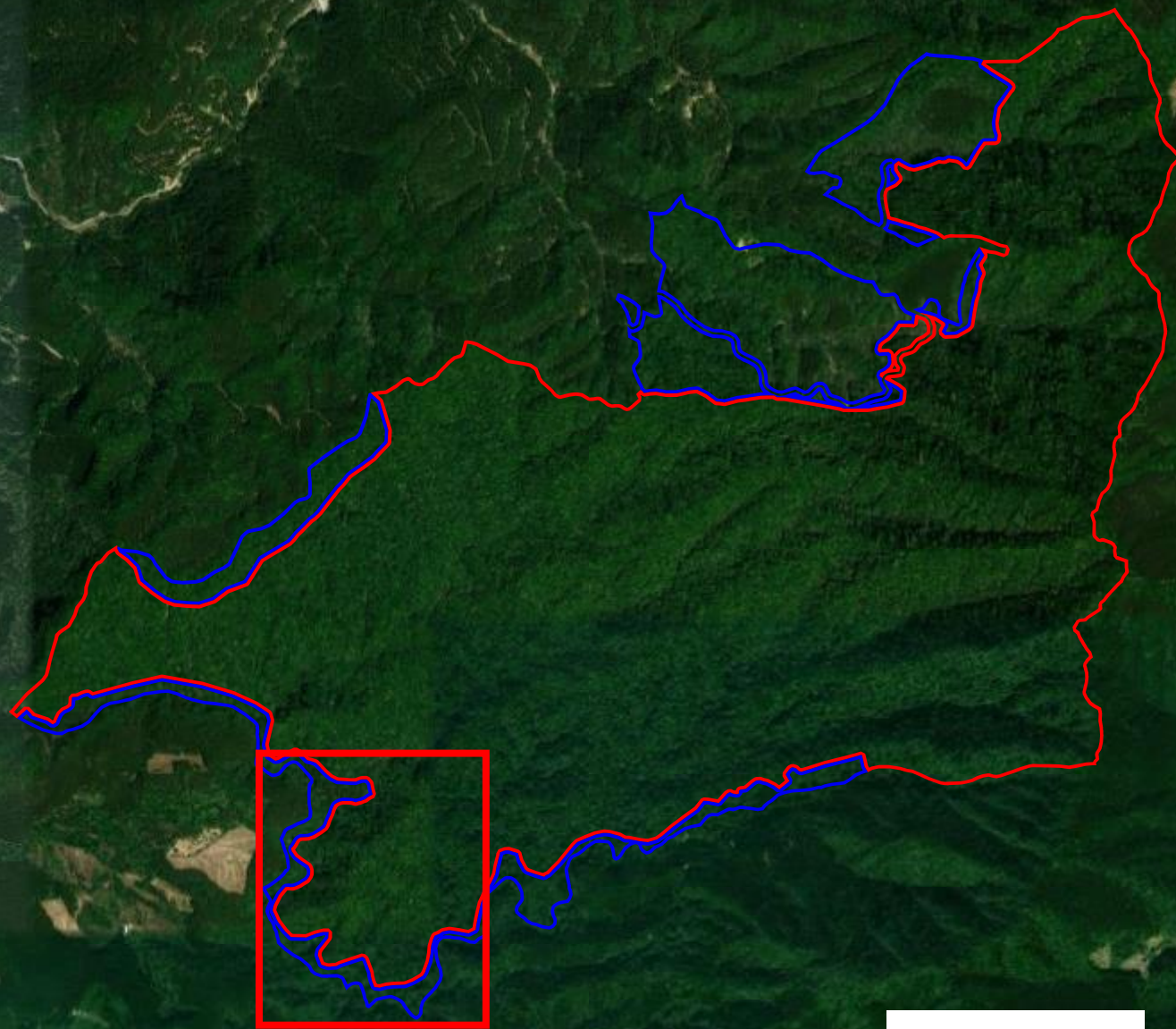
生物群集保護林

-  保存地区
-  保全利用地区

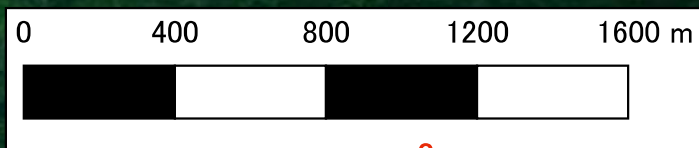


猪八重照葉樹林生物群集保護林

(新)

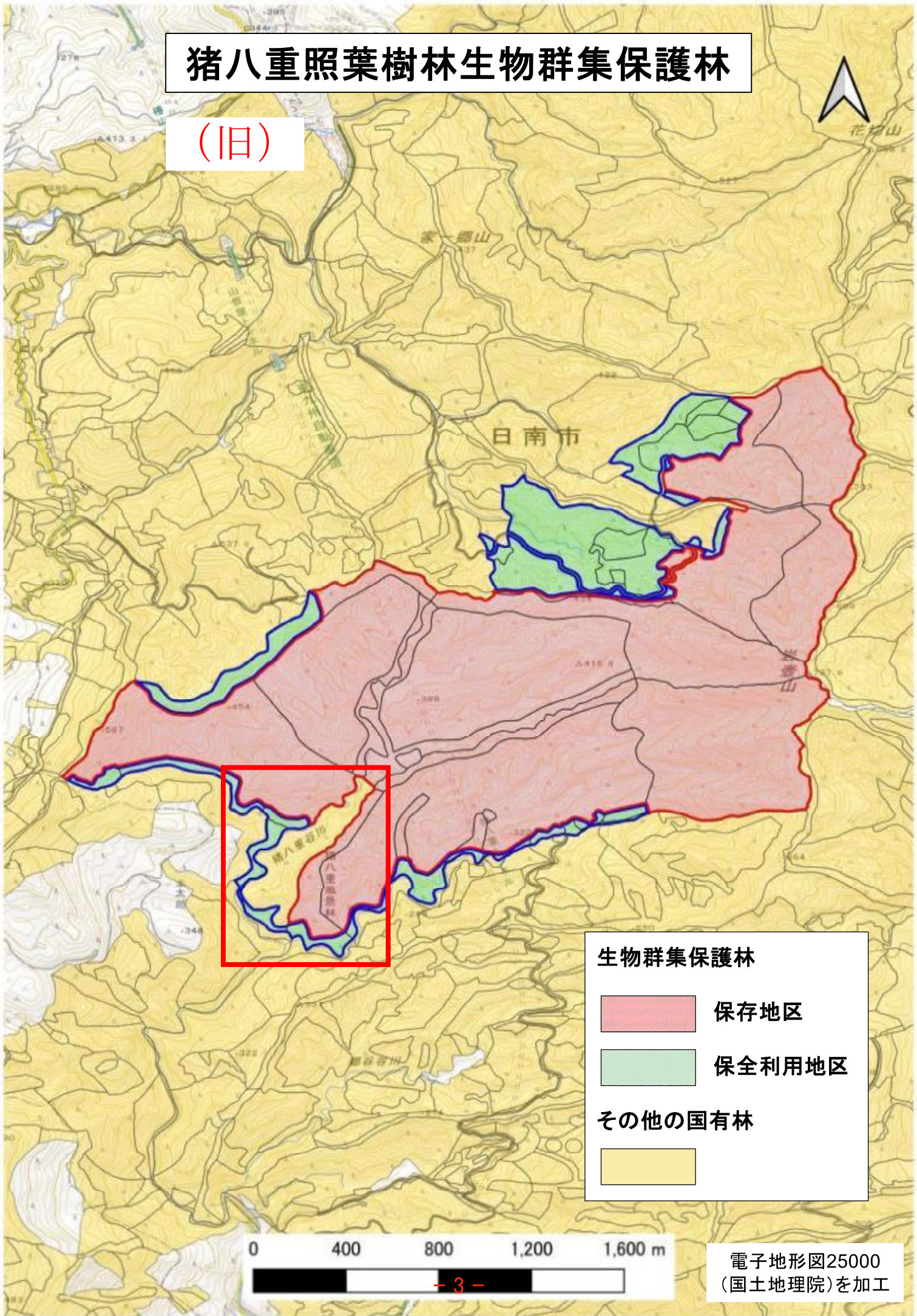


生物群集保護林
保存地区
保全利用地区

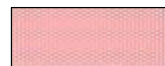


猪八重照葉樹林生物群集保護林

(旧)



生物群集保護林

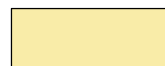


保存地区



保全利用地区

その他の国有林

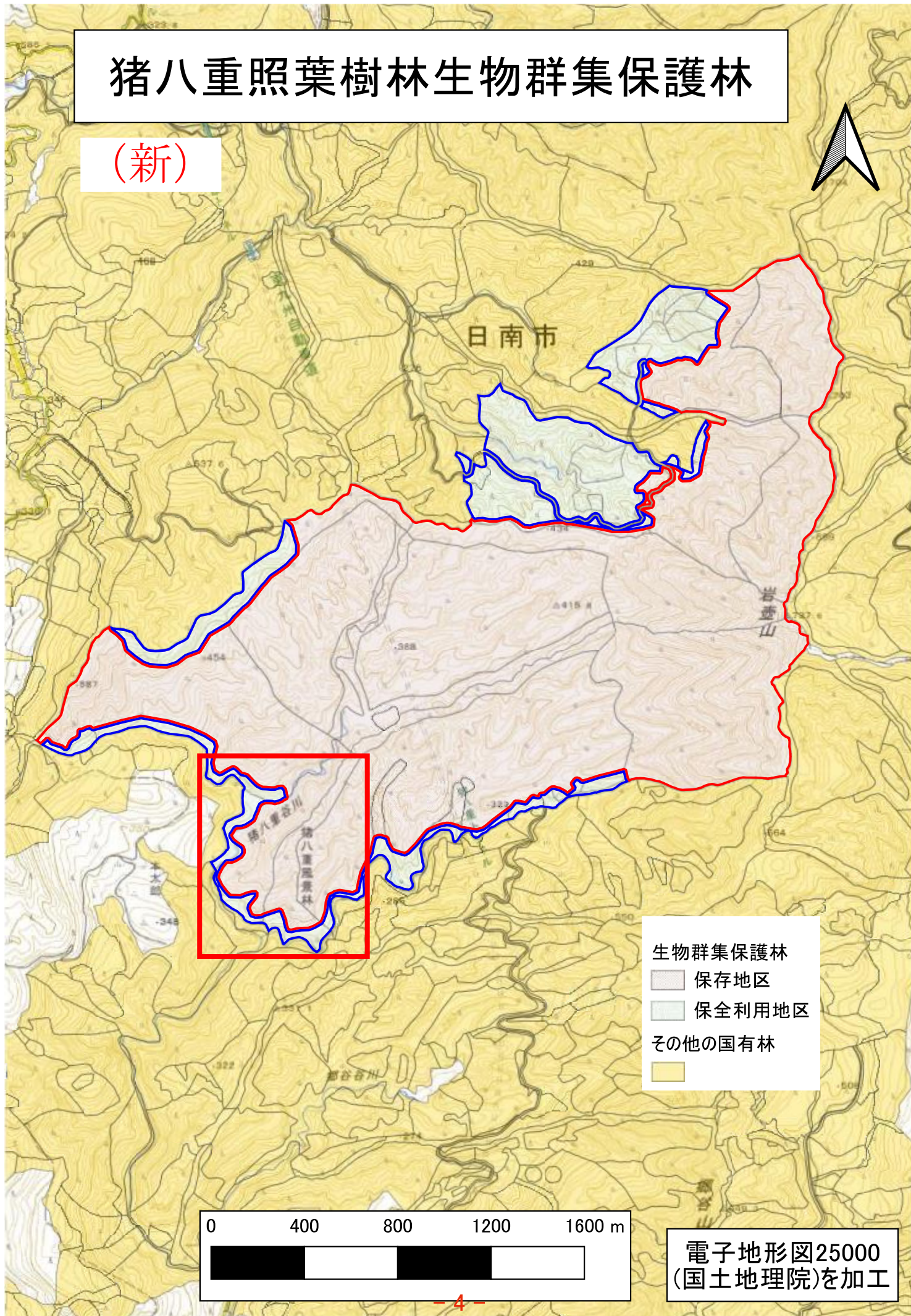


0 400 800 1,200 1,600 m

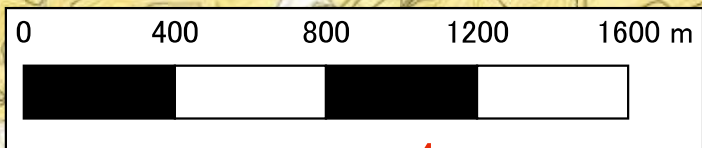


猪八重照葉樹林生物群集保護林

(新)



- 生物群集保護林
- 保存地区
- 保全利用地区
- その他の国有林



電子地形図25000
(国土地理院)を加工