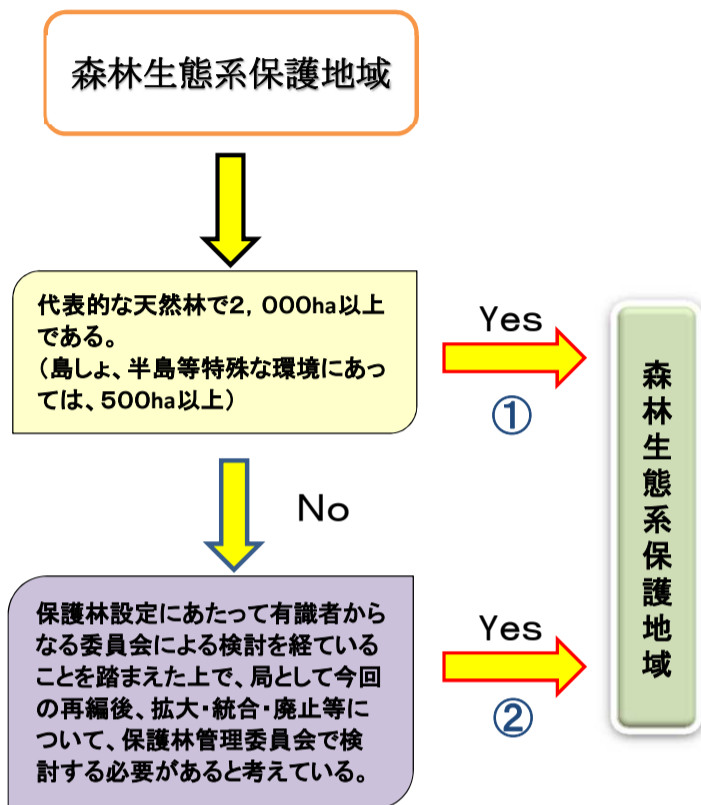


「九州森林管理局における  
保護林再編方針」に  
基づく保護林の再編(案)

平成28年12月16日  
林野庁 九州森林管理局  
計画保全部 計画課

## 1 森林生態系保護地域

【再編フローチャート】



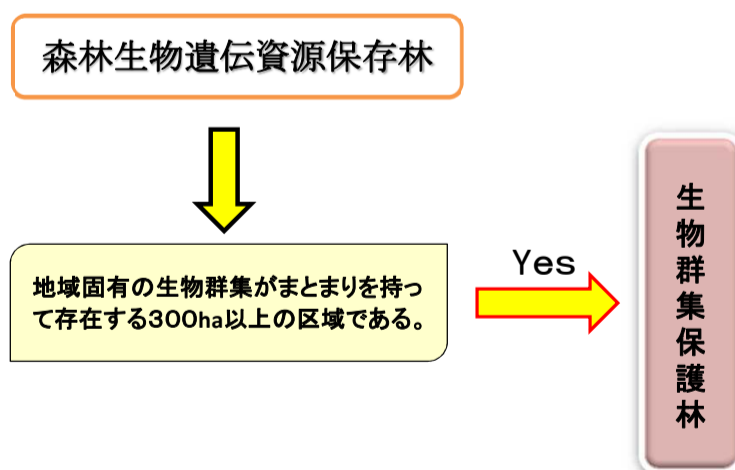
【再編案】

現在の森林生態系保護地域(6箇所)について、左のフローチャートによると、再編(案)は下表のとおりとなる。

番号	名称	保護林の区分(現行)	再編(案)	備考
1	祖母山・傾山・大崩山周辺 (そぼさん・かたむきやま・おおくえやましゅうへん)	森林生態系保護地域	森林生態系保護地域	①
2	綾 (あや)			② 1,167.0ha
3	奄美群島 (あまみぐんとう)			①
4	稲尾岳周辺 (いなおだけしゅうへん)			① 1,045.0ha (大隅半島)
5	屋久島 (やくしま)			①
6	西表島 (いりおもてじま)			①

## 2 森林生物遺伝資源保存林

【再編フローチャート】



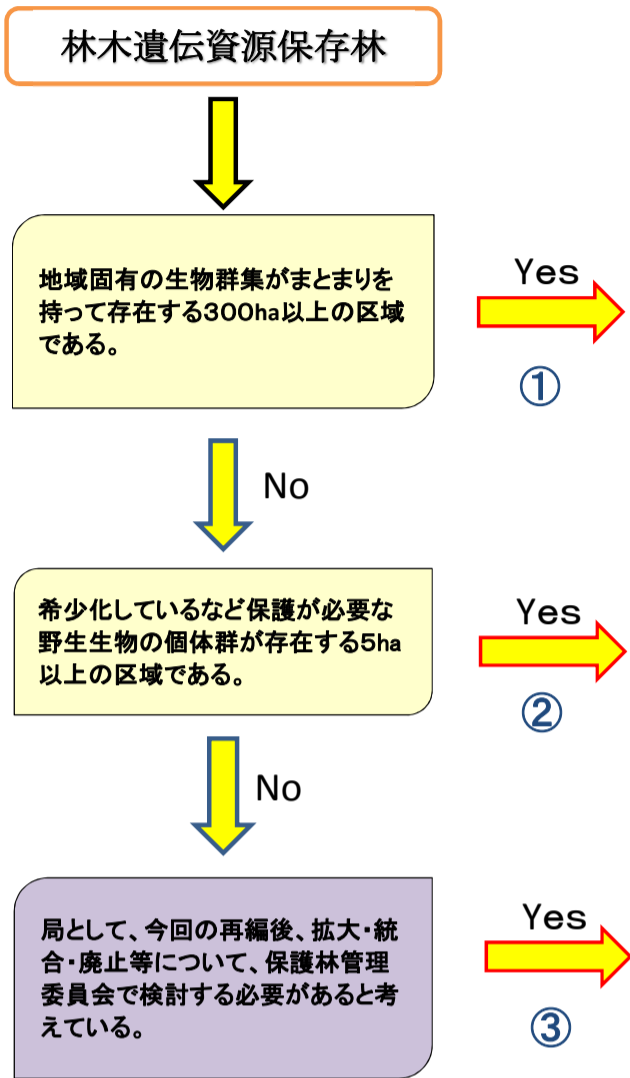
【再編案】

現在の森林生物遺伝資源保存林(3箇所)について、左のフローチャートによると、再編(案)は下表のとおりとなる。

番号	名称	保護林の区分(現行)	再編(案)	備考
1	九州中央山地 (きゅうしゅうちゅうおうさんち)	森林生物遺伝資源保存林	生物群集保護林	
2	霧島山 (きりしまやま)			
3	高隈山 (たかくまやま)			

### 3 林木遺伝資源保存林

【再編フローチャート】



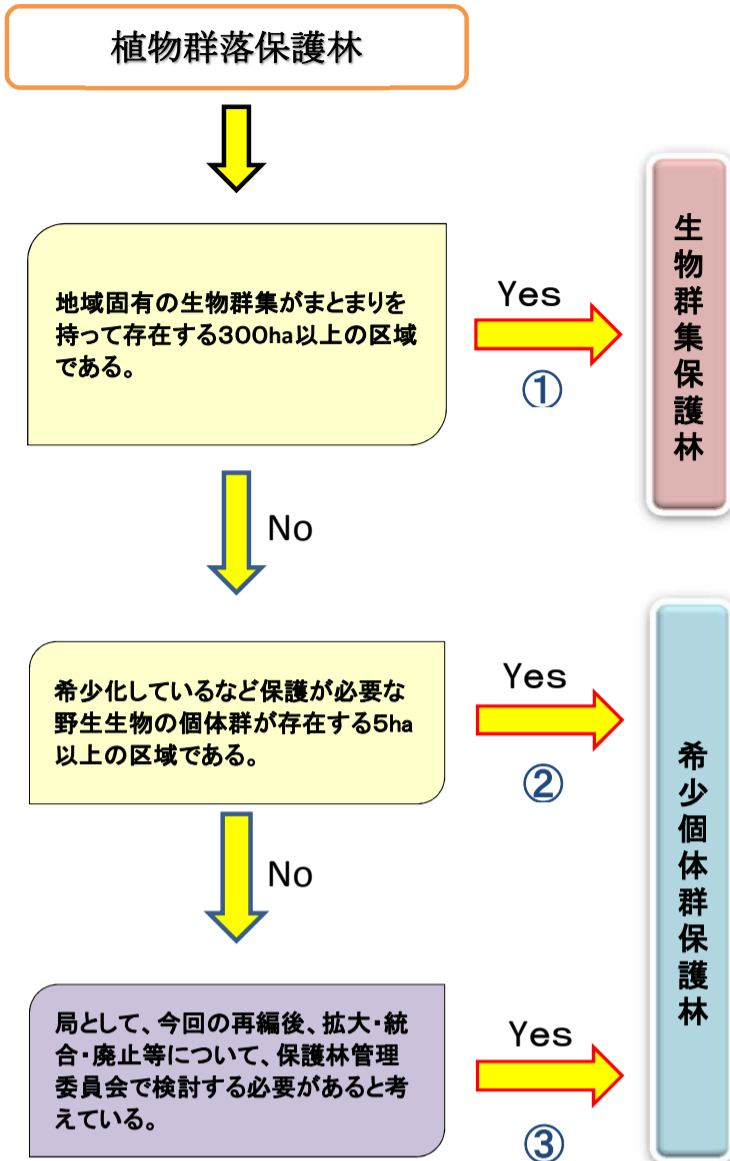
【再編案】

現在の林木遺伝資源保存林(33箇所)について、左のフローチャートによると、再編(案)は下表のとおりとなる。  
(1箇所が生物群集保存林、32箇所が希少個体群保護林となる。)

番号	名称	保護林の区分(現行)	再編(案)	備考	
1	英彦山(ひこさん)	林木遺伝資源保存林	希少個体群保護林	②	
2	犬ヶ岳(いぬがだけ)			②	
3	立花山(たちばなやま)			②	
4	小石原(こいしはら)			③ 4.7ha	
5	唐泉山(とうせんざん)			②	
6	浮岳(うきだけ)			②	
7	豆酩龍良山(つつたつらやま)			②	
8	北向山(きたむきやま)			②	
9	大河平(おこびら)			②	
10	久木野(くぎの)			②	
11	市房(いちふさ)			②	
12	坊ガヅル(ぼうがづる)			②	
13	黒岳(くろだけ)			②	
14	柏山(かしわやま)			②	
15	権現岳(ごんげんだけ)			②	
16	兵戸山(ひょうどやま)			②	
17	鬼の目山(おにのめやま)			生物群集保護林	① 467.2ha
18	檜葉(かしば)			希少個体群保護林	②
19	尾鈴(おすず)				②
20	双石山(ぼろいしやま)				②
21	青井岳(あおいだけ)				③ 1.0ha
22	八久保(はちくぼ)				②
23	蜷尻(になじり)				②
24	楠見(くすみ)				③ 4.7ha
25	重永(しげなが)				②
26	三ツ岩(みついわ)				②
27	大矢取(おおやどり)				②
28	冷水(ひやみず)				②
29	紫尾山(しびさん)				②
30	川添(かわぞえ)				②
31	面縄(おもなわ)				②
32	神野(かみの)				②
33	山添(やまぞえ)		②		

#### 4 植物群落保護林

【再編フローチャート】



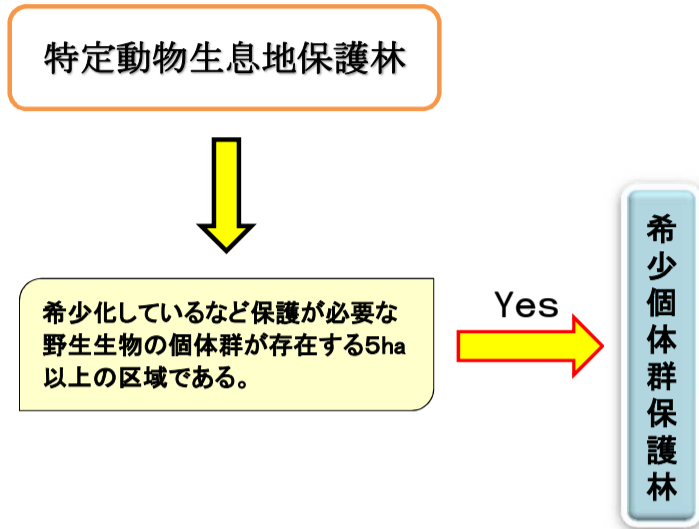
【再編案】

現在の植物群落保護林(44箇所)について、左のフローチャートによると、再編案は下表のとおりとなる。  
(5箇所が生物群集保存林、39箇所が希少個体群保護林となる。)

番号	名称	保護林の区分 (現行)	再編(案)	備考	
1	英彦山・鶯(ひこさん・うぐいす)	植物群落保護林	希少個体群保護林	②	
2	音滝山(いんたきやま)			②	
3	大根地(おおねじ)			③ 3.2ha	
4	上 畑(じょうはた)			②	
5	若杉山(わかすぎやま)			③ 3.7ha	
6	狩 倉(かりくら)			②	
7	行者スギ(ぎょうじゃ)			②	
8	九千部山(くせんぶやま)			②	
9	脊振山(せふりやま)			③ 4.6ha	
10	山 砥(やまずみ)			③ 1.4ha	
11	萱瀬スギ(かやせ)			③ 3.4ha	
12	萱瀬ヒバ(かやせ)			③ 0.3ha	
13	小 浜(おばま)			③ 3.1ha	
14	普賢岳(ふげんだけ)			生物群集保護林	①
15	野 岳(のだけ)		希少個体群保護林	②	
16	男女群島(だんじょぐんとう)		生物群集保護林	①	
17	対馬白嶽(つしましろたけ)		希少個体群保護林	②	
18	豆殿内院龍良山神崎 (つつないいんたつらやまかんざき)			②	
19	金峰山(きんぼうさん)			③ 2.4ha	
20	水 源(すいげん)			③ 1.1ha	
21	雁俣山(かりまたやま)			②	
22	吉無田(よしむた)			②	
23	内大臣(ないだいじん)			②	
24	福連木(ふくれぎ)			②	
25	釈迦院(しゃかいん)			②	
26	白髪岳(しらがだけ)			生物群集保護林	①
27	市 房(いちふさ)			希少個体群保護林	②
28	崩川内(くずこうち)				②
29	大石櫻山(おおいしかしやま)				②
30	尾 鈴(おすず)				②
31	二 上(ふたがみ)		②		
32	掃部岳(かもんだけ)		生物群集保護林	①	
33	国見山(くにみやま)		希少個体群保護林	②	
34	四 家(しか)			③ 2.0ha	
35	大森岳(おおもりだけ)		生物群集保護林	①	
36	滝 山(たきさん)		希少個体群保護林	③ 4.7ha	
37	冷 水(ひやみず)			③ 1.3ha	
38	樋之谷(ひのたに)			③ 3.3ha	
39	洞河原(どうがわら)			②	
40	高 野(たかの)			②	
41	種子島(たねがしま)			②	
42	早稲田川ヤクタネゴヨウ(わせだがわ)			②	
43	瀬切川ヤクタネゴヨウ(せぎれがわ)			②	
44	船浦ニツパヤシ(ふなうら)			③ 4.4ha	

## 5 特定動物生息地保護林

### 【再編フローチャート】



### 【再編案】

現在の特定動物生息地保護林(4箇所)について、左のフローチャートによると、再編(案)は下表のとおりとなる。

番号	名称	保護林の区分 (現行)	再編(案)	備考
1	御岳 (みたけ)	特定動物生息地 保護林	希少個体群保護林	
2	内大臣 (ないだいじん)			
3	市房 (いちふさ)			
4	奄美群島 (あまみぐんとう)			