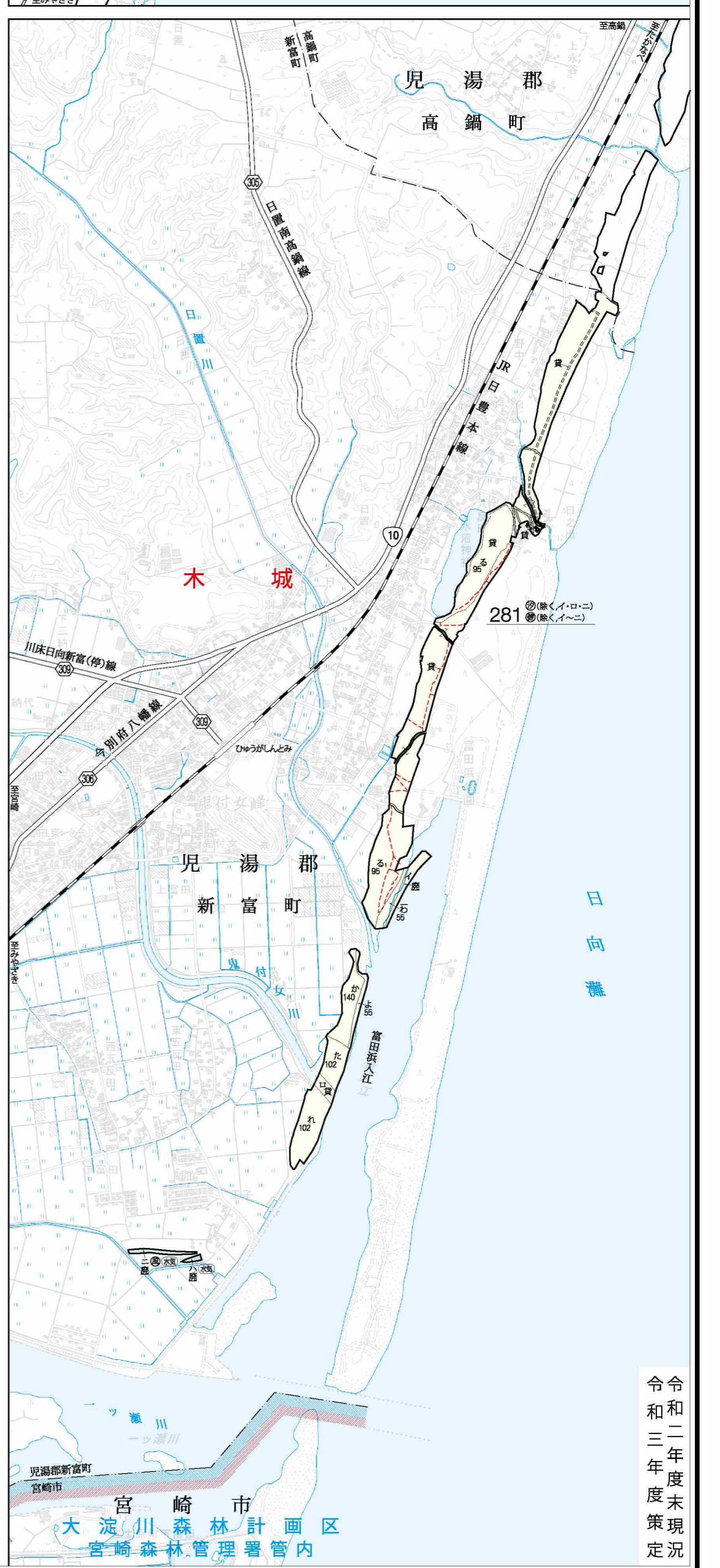
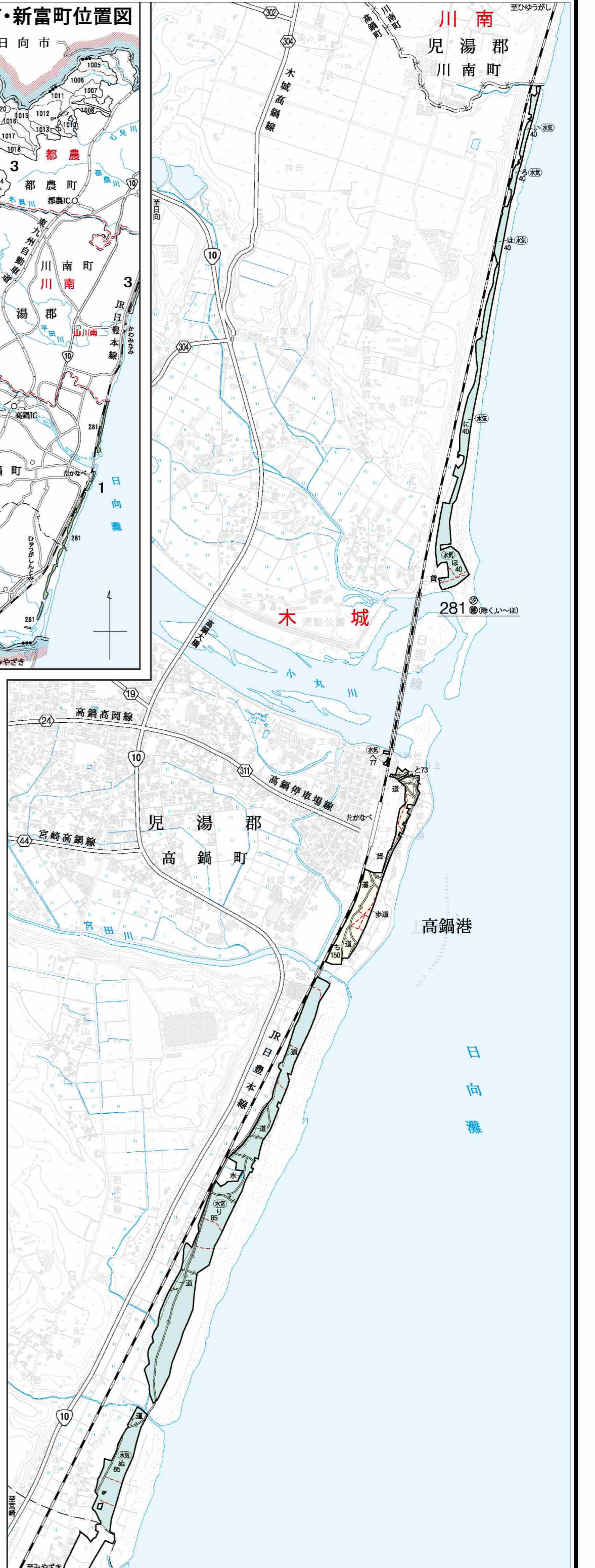
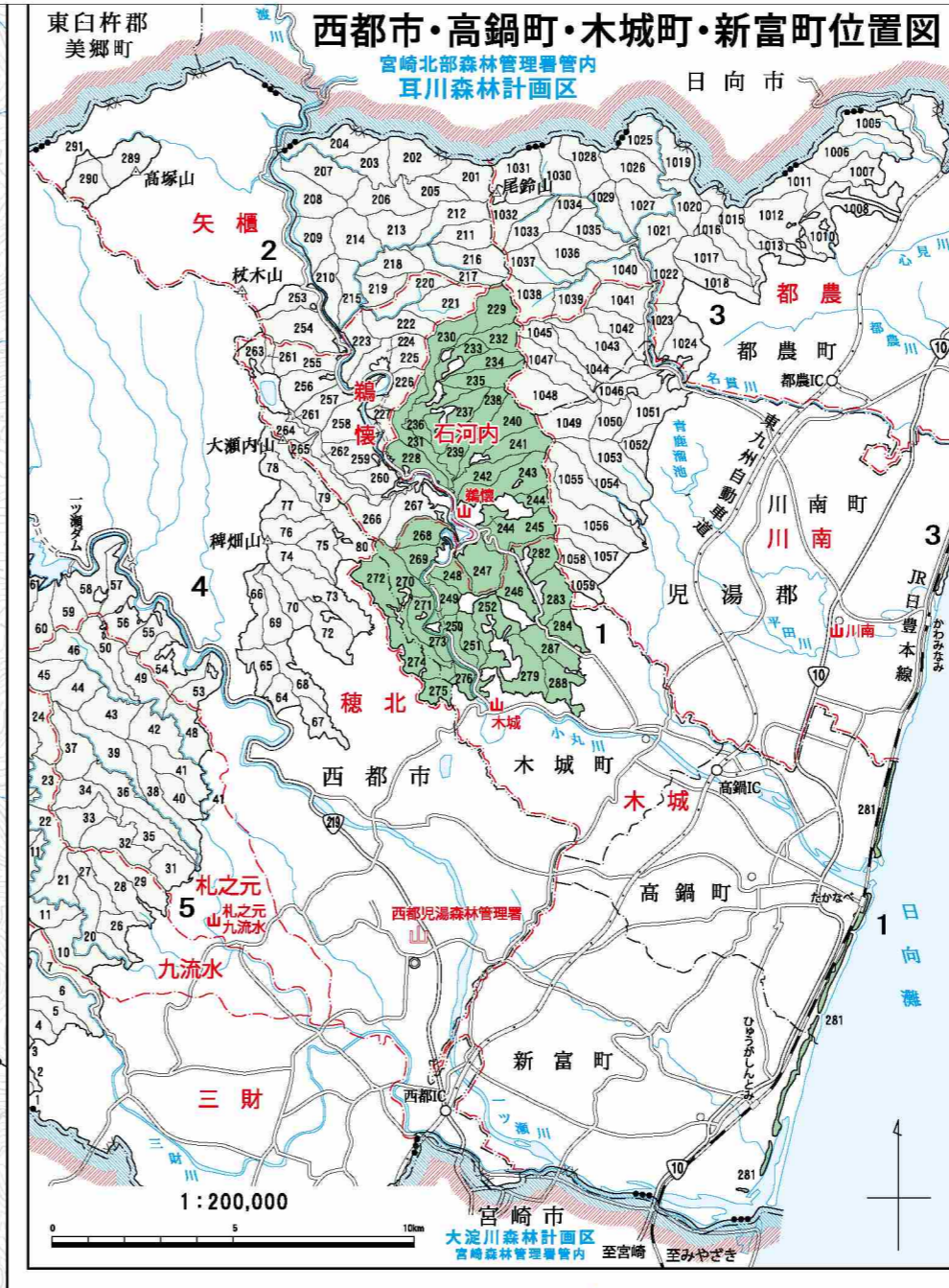
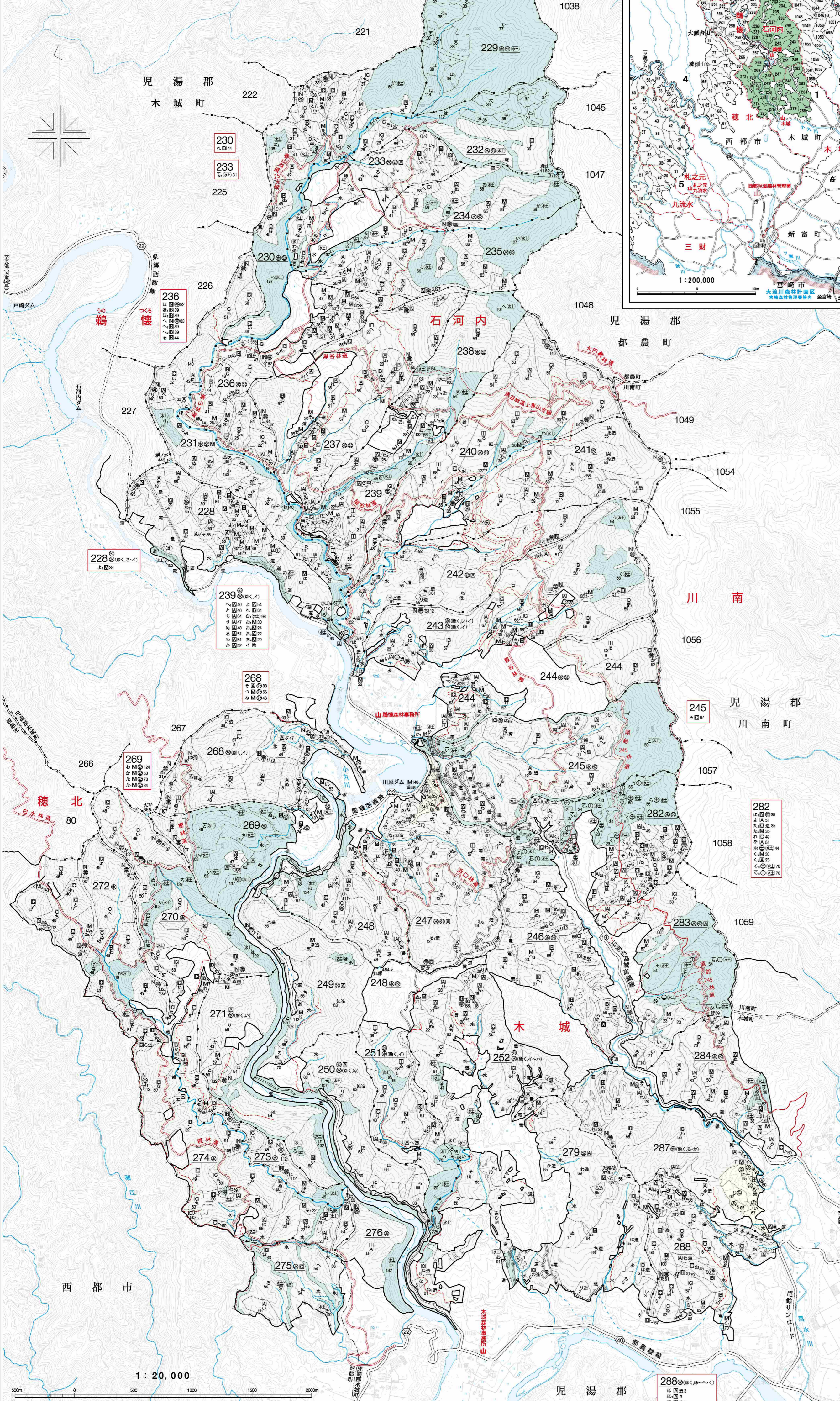


一ツ瀬川森林計画区 第6次国有林野施業実施計画図 6葉の内1



凡例		例	
記号	種別	記号	種別
①	水源かん養保安林	①	水源かん養保安林
②	土砂流出防止保安林	②	土砂流出防止保安林
③	河川砂防保安林	③	河川砂防保安林
④	風防保安林	④	風防保安林
⑤	水害防衛保安林	⑤	水害防衛保安林
⑥	海岸防衛保安林	⑥	海岸防衛保安林
⑦	干渉防衛保安林	⑦	干渉防衛保安林
⑧	防風保安林	⑧	防風保安林
⑨	防火保安林	⑨	防火保安林
⑩	魚つき保安林	⑩	魚つき保安林
⑪	森林保安林	⑪	森林保安林
⑫	風防保安林	⑫	風防保安林
⑬	保安林指定地	⑬	保安林指定地
⑭	特別保護地区	⑭	特別保護地区
⑮	第1種特別地域	⑮	第1種特別地域
⑯	第2種特別地域	⑯	第2種特別地域
⑰	第3種特別地域	⑰	第3種特別地域
⑱	第4種特別地域	⑱	第4種特別地域
⑲	第5種特別地域	⑲	第5種特別地域
⑳	第6種特別地域	⑳	第6種特別地域
㉑	第7種特別地域	㉑	第7種特別地域
㉒	第8種特別地域	㉒	第8種特別地域
㉓	第9種特別地域	㉓	第9種特別地域
㉔	第10種特別地域	㉔	第10種特別地域
㉕	第11種特別地域	㉕	第11種特別地域
㉖	第12種特別地域	㉖	第12種特別地域
㉗	第13種特別地域	㉗	第13種特別地域
㉘	第14種特別地域	㉘	第14種特別地域
㉙	第15種特別地域	㉙	第15種特別地域
㉚	第16種特別地域	㉚	第16種特別地域
㉛	第17種特別地域	㉛	第17種特別地域
㉜	第18種特別地域	㉜	第18種特別地域
㉝	第19種特別地域	㉝	第19種特別地域
㉞	第20種特別地域	㉞	第20種特別地域
㉟	第21種特別地域	㉟	第21種特別地域
㊱	第22種特別地域	㊱	第22種特別地域
㊲	第23種特別地域	㊲	第23種特別地域
㊳	第24種特別地域	㊳	第24種特別地域
㊴	第25種特別地域	㊴	第25種特別地域
㊵	第26種特別地域	㊵	第26種特別地域
㊶	第27種特別地域	㊶	第27種特別地域
㊷	第28種特別地域	㊷	第28種特別地域
㊸	第29種特別地域	㊸	第29種特別地域
㊹	第30種特別地域	㊹	第30種特別地域
㊺	第31種特別地域	㊺	第31種特別地域
㊻	第32種特別地域	㊻	第32種特別地域
㊼	第33種特別地域	㊼	第33種特別地域
㊽	第34種特別地域	㊽	第34種特別地域
㊾	第35種特別地域	㊾	第35種特別地域
㊿	第36種特別地域	㊿	第36種特別地域
㉑	自然環境教育林	㉑	自然環境教育林
㉒	森林スポーツ林	㉒	森林スポーツ林
㉓	野外スポーツ地域	㉓	野外スポーツ地域
㉔	風防林	㉔	風防林
㉕	風防林	㉕	風防林
㉖	風防林	㉖	風防林
㉗	風防林	㉗	風防林
㉘	風防林	㉘	風防林
㉙	風防林	㉙	風防林
㉚	風防林	㉚	風防林
㉛	風防林	㉛	風防林
㉜	風防林	㉜	風防林
㉝	風防林	㉝	風防林
㉞	風防林	㉞	風防林
㉟	風防林	㉟	風防林
㊱	風防林	㊱	風防林
㊲	風防林	㊲	風防林
㊳	風防林	㊳	風防林
㊴	風防林	㊴	風防林
㊵	風防林	㊵	風防林
㊶	風防林	㊶	風防林
㊷	風防林	㊷	風防林
㊸	風防林	㊸	風防林
㊹	風防林	㊹	風防林
㊺	風防林	㊺	風防林
㊻	風防林	㊻	風防林
㊼	風防林	㊼	風防林
㊽	風防林	㊽	風防林
㊾	風防林	㊾	風防林
㊿	風防林	㊿	風防林
㉑	自然環境教育林	㉑	自然環境教育林
㉒	森林スポーツ林	㉒	森林スポーツ林
㉓	野外スポーツ地域	㉓	野外スポーツ地域
㉔	風防林	㉔	風防林
㉕	風防林	㉕	風防林
㉖	風防林	㉖	風防林
㉗	風防林	㉗	風防林
㉘	風防林	㉘	風防林
㉙	風防林	㉙	風防林
㉚	風防林	㉚	風防林
㉛	風防林	㉛	風防林
㉜	風防林	㉜	風防林
㉝	風防林	㉝	風防林
㉞	風防林	㉞	風防林
㉟	風防林	㉟	風防林
㊱	風防林	㊱	風防林
㊲	風防林	㊲	風防林
㊳	風防林	㊳	風防林
㊴	風防林	㊴	風防林
㊵	風防林	㊵	風防林
㊶	風防林	㊶	風防林
㊷	風防林	㊷	風防林
㊸	風防林	㊸	風防林
㊹	風防林	㊹	風防林
㊺	風防林	㊺	風防林
㊻	風防林	㊻	風防林
㊼	風防林	㊼	風防林
㊽	風防林	㊽	風防林
㊾	風防林	㊾	風防林
㊿	風防林	㊿	風防林

令和三年
度末
策定
況