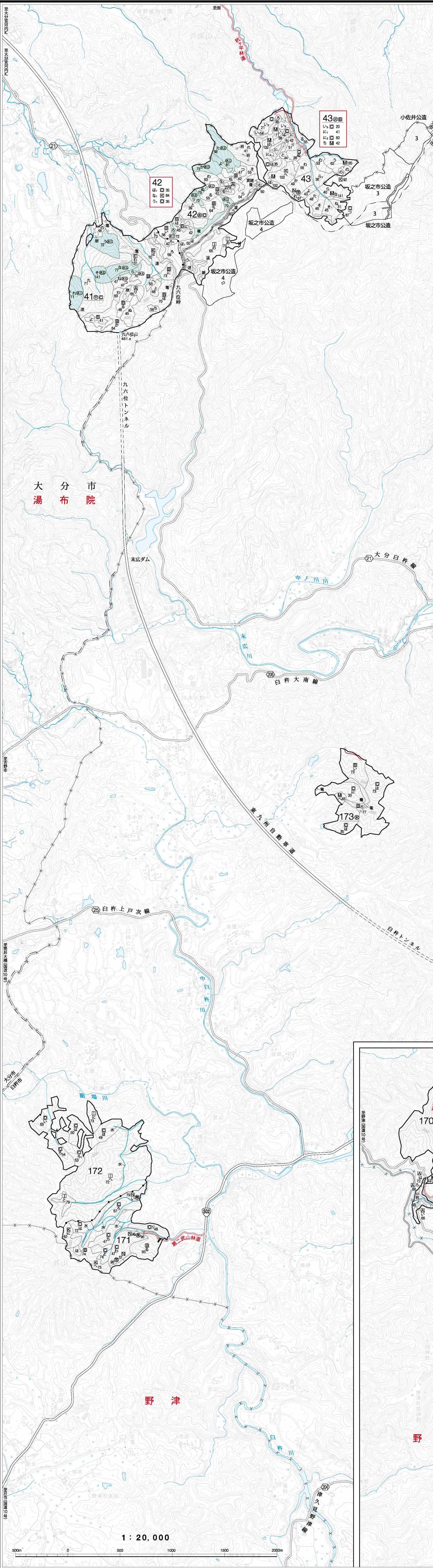
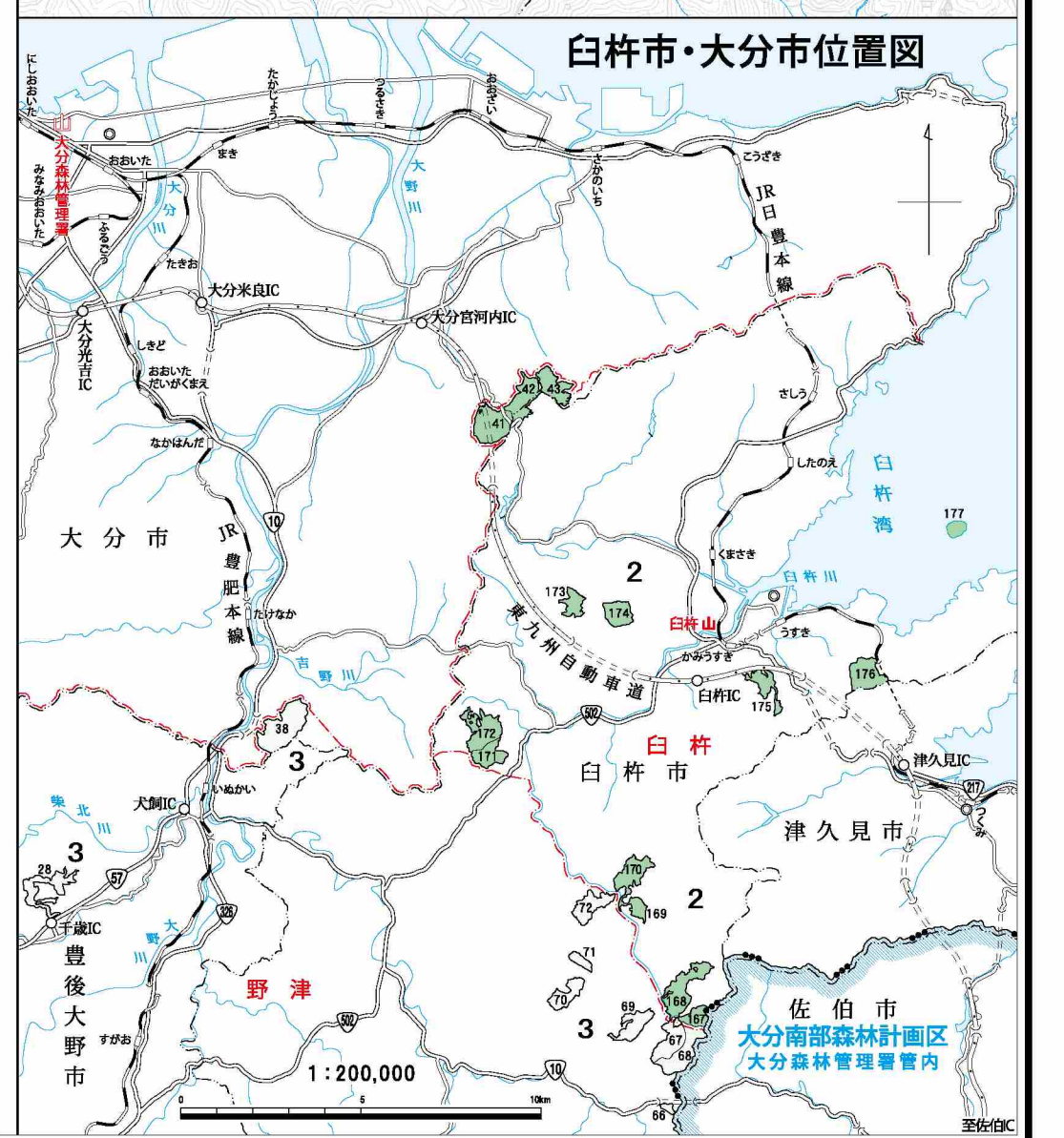
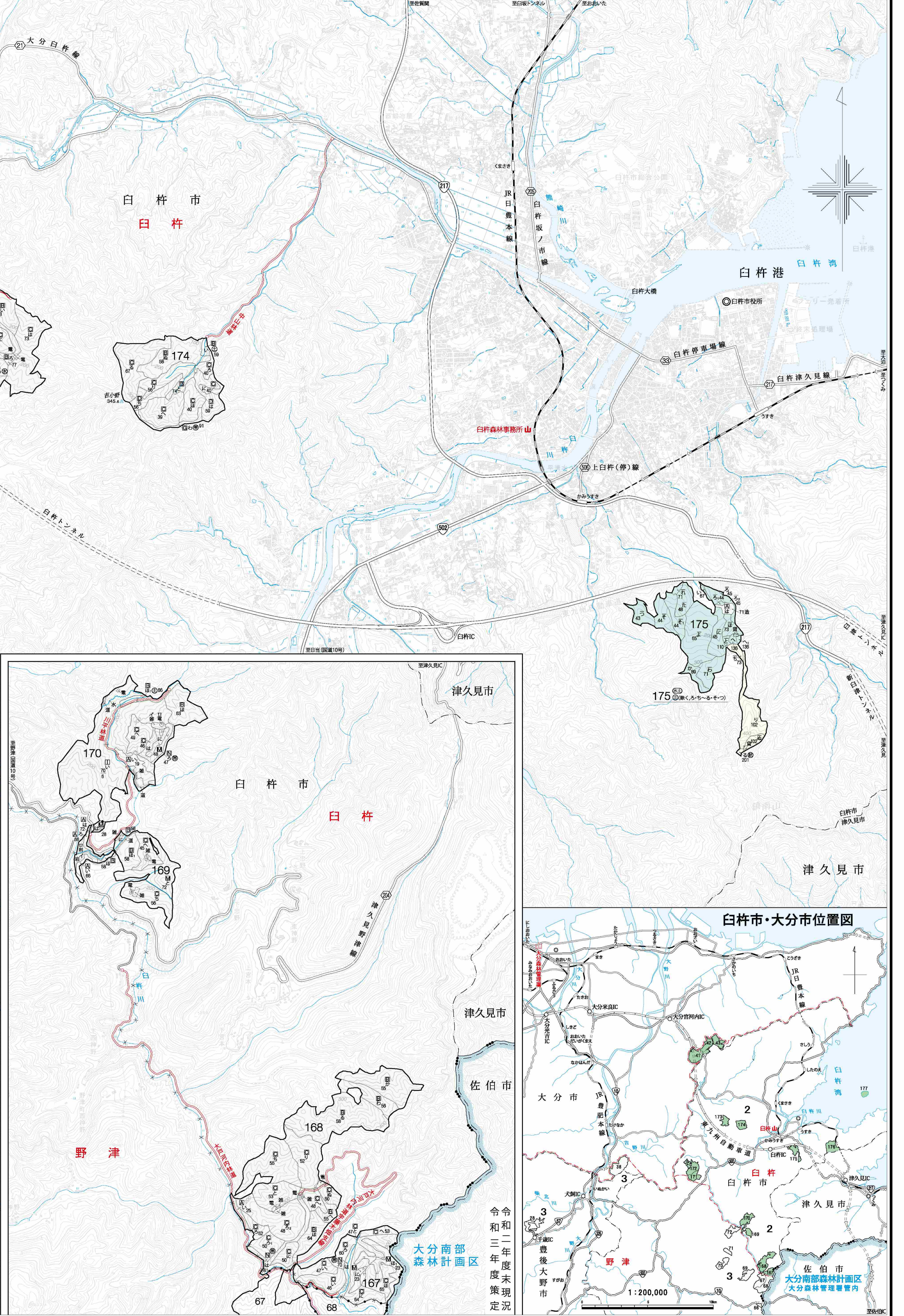


# 大分中部森林計画区 第6次国有林野施業実施計画図 6葉の内2



凡		例					
地	記号	種	別	地	記号	種	別
林	①	水源の保護保安林	林	①	①	自然継承教育林	林
林	②	土砂崩壊防止保安林	林	②	②	森林スポーツ林	林
林	③	飛砂防風保安林	林	③	③	野外スポーツ地域	林
林	④	防風保安林	林	④	④	風 無 林	林
林	⑤	水害防備保安林	林	⑤	⑤	風 害 防 護 林	林
林	⑥	海岸防備保安林	林	⑥	⑥	史跡名勝天然記念物の保護林	林
林	⑦	平野防備保安林	林	⑦	⑦	分枝森林跡地に基づく分枝林	林
林	⑧	防風保安林	林	⑧	⑧	分枝森林跡地に基づく分枝林	林
林	⑨	防火保安林	林	⑨	⑨	分枝森林跡地に基づく分枝林	林
林	⑩	魚つき保安林	林	⑩	⑩	分枝森林跡地に基づく分枝林	林
林	⑪	航行目録保安林	林	⑪	⑪	分枝森林跡地に基づく分枝林	林
林	⑫	風害保安林	林	⑫	⑫	分枝森林跡地に基づく分枝林	林
林	⑬	保安施設指定地	林	⑬	⑬	分枝森林跡地に基づく分枝林	林
林	⑭	特別保護地区	林	⑭	⑭	分枝森林跡地に基づく分枝林	林
林	⑮	第1種特別地域	林	⑮	⑮	分枝森林跡地に基づく分枝林	林
林	⑯	第2種特別地域	林	⑯	⑯	分枝森林跡地に基づく分枝林	林
林	⑰	第3種特別地域	林	⑰	⑰	分枝森林跡地に基づく分枝林	林
林	⑱	普通地域	林	⑱	⑱	分枝森林跡地に基づく分枝林	林
地	①	特別保護地区	地	①	①	分枝森林跡地に基づく分枝林	地
地	②	第1種特別地域	地	②	②	分枝森林跡地に基づく分枝林	地
地	③	第2種特別地域	地	③	③	分枝森林跡地に基づく分枝林	地
地	④	第3種特別地域	地	④	④	分枝森林跡地に基づく分枝林	地
地	⑤	普通地域	地	⑤	⑤	分枝森林跡地に基づく分枝林	地



九州森林管理局 大分森林管理署 白杵担当区