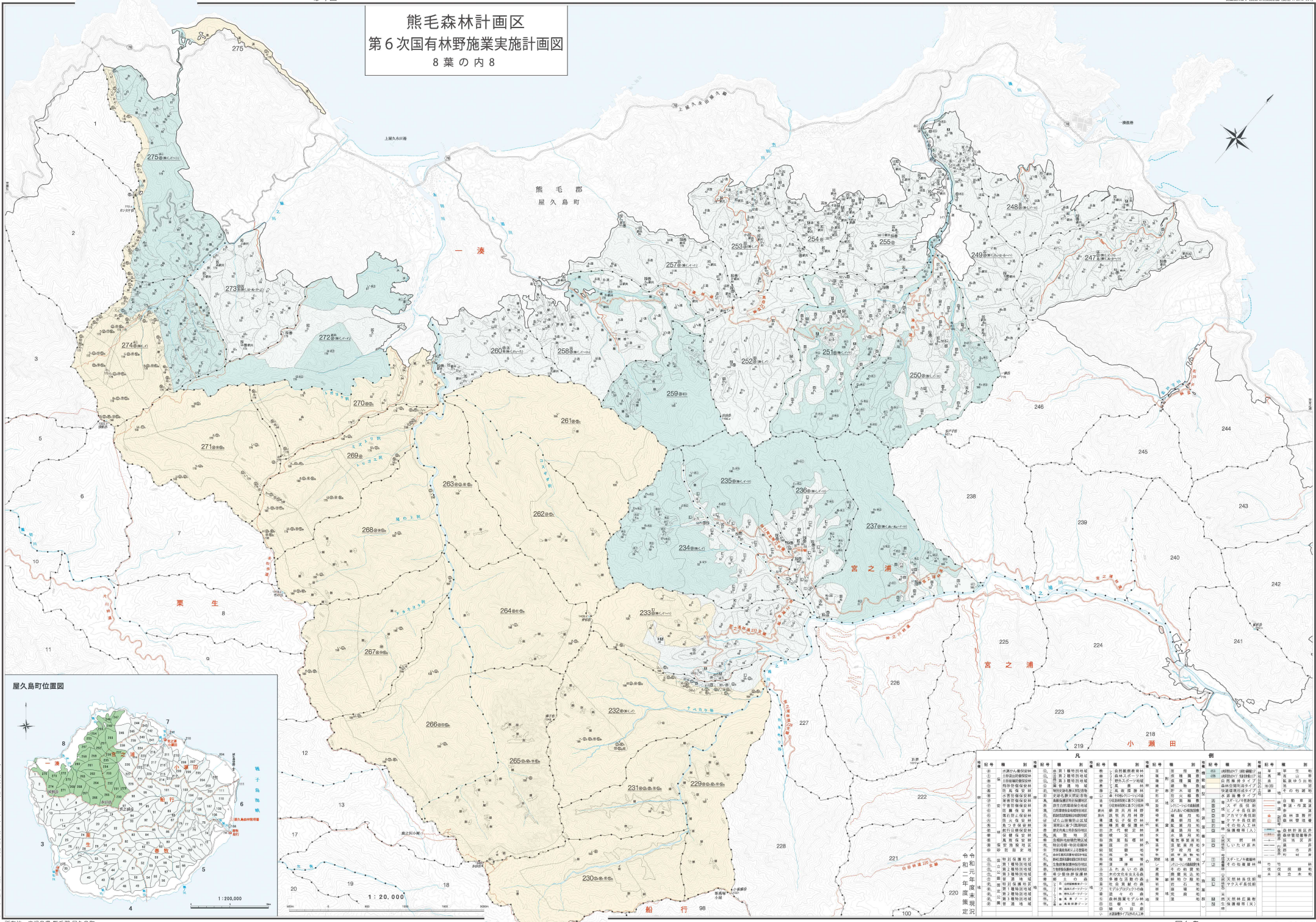


熊毛森林計画区 第6次国有林野施業実施計画図 8葉の内8



林班	種別	面積	備考	林班	種別	面積	備考	林班	種別	面積	備考
221	杉林	1,234		222	松林	567		223	雑木林	890	
224	雑木林	345		225	雑木林	678		226	雑木林	901	
227	雑木林	1,012		228	雑木林	1,345		229	雑木林	1,678	
230	雑木林	2,012		231	雑木林	2,345		232	雑木林	2,678	
233	雑木林	3,012		234	雑木林	3,345		235	雑木林	3,678	
236	雑木林	4,012		237	雑木林	4,345		238	雑木林	4,678	
241	雑木林	5,012		242	雑木林	5,345		243	雑木林	5,678	
246	雑木林	6,012		247	雑木林	6,345		248	雑木林	6,678	
251	雑木林	7,012		252	雑木林	7,345		253	雑木林	7,678	
256	雑木林	8,012		257	雑木林	8,345		258	雑木林	8,678	
261	雑木林	9,012		262	雑木林	9,345		263	雑木林	9,678	
266	雑木林	10,012		267	雑木林	10,345		268	雑木林	10,678	
271	雑木林	11,012		272	雑木林	11,345		273	雑木林	11,678	
274	雑木林	12,012		275	雑木林	12,345					

九州森林管理局 熊毛森林管理署 熊久島森林管理課