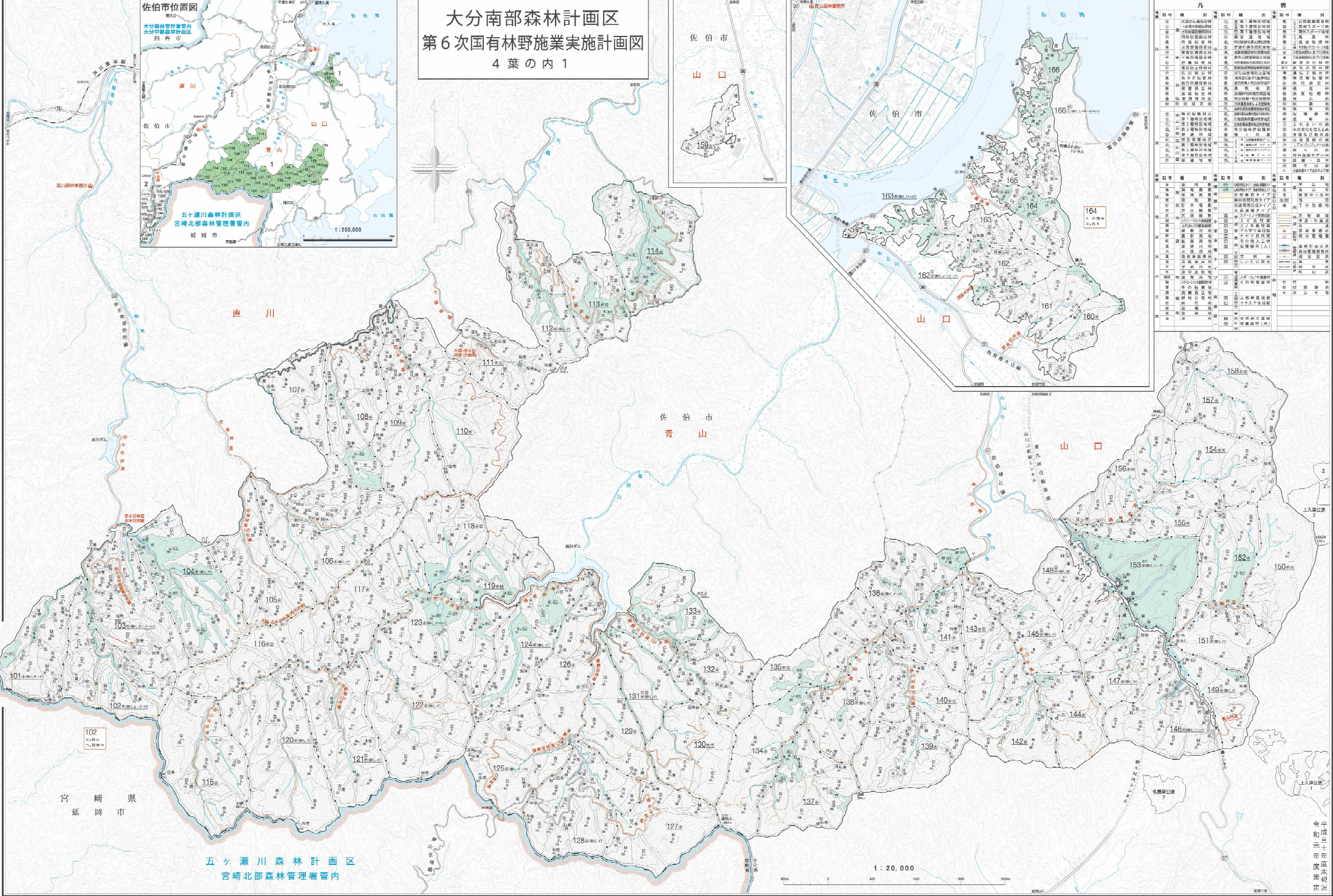
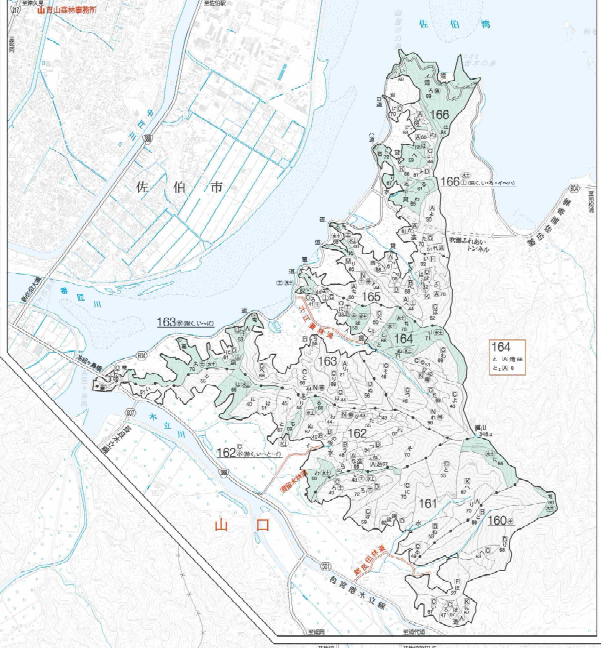
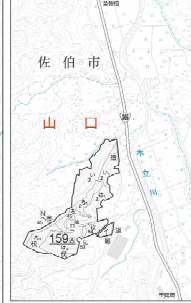


大分南部森林計画区 第6次国有林野施業実施計画図 4葉の内1



林班番号	面積	林種	用途	備考
101	1.2	杉	用	
102	1.5	杉	用	
103	1.8	杉	用	
104	2.1	杉	用	
105	2.4	杉	用	
106	2.7	杉	用	
107	3.0	杉	用	
108	3.3	杉	用	
109	3.6	杉	用	
110	3.9	杉	用	
111	4.2	杉	用	
112	4.5	杉	用	
113	4.8	杉	用	
114	5.1	杉	用	
115	5.4	杉	用	
116	5.7	杉	用	
117	6.0	杉	用	
118	6.3	杉	用	
119	6.6	杉	用	
120	6.9	杉	用	
121	7.2	杉	用	
122	7.5	杉	用	
123	7.8	杉	用	
124	8.1	杉	用	
125	8.4	杉	用	
126	8.7	杉	用	
127	9.0	杉	用	
128	9.3	杉	用	
129	9.6	杉	用	
130	9.9	杉	用	
131	10.2	杉	用	
132	10.5	杉	用	
133	10.8	杉	用	
134	11.1	杉	用	
135	11.4	杉	用	
136	11.7	杉	用	
137	12.0	杉	用	
138	12.3	杉	用	
139	12.6	杉	用	
140	12.9	杉	用	
141	13.2	杉	用	
142	13.5	杉	用	
143	13.8	杉	用	
144	14.1	杉	用	
145	14.4	杉	用	
146	14.7	杉	用	
147	15.0	杉	用	
148	15.3	杉	用	
149	15.6	杉	用	
150	15.9	杉	用	
151	16.2	杉	用	
152	16.5	杉	用	
153	16.8	杉	用	
154	17.1	杉	用	
155	17.4	杉	用	
156	17.7	杉	用	
157	18.0	杉	用	
158	18.3	杉	用	
159	18.6	杉	用	
160	18.9	杉	用	
161	19.2	杉	用	
162	19.5	杉	用	
163	19.8	杉	用	
164	20.1	杉	用	
165	20.4	杉	用	
166	20.7	杉	用	