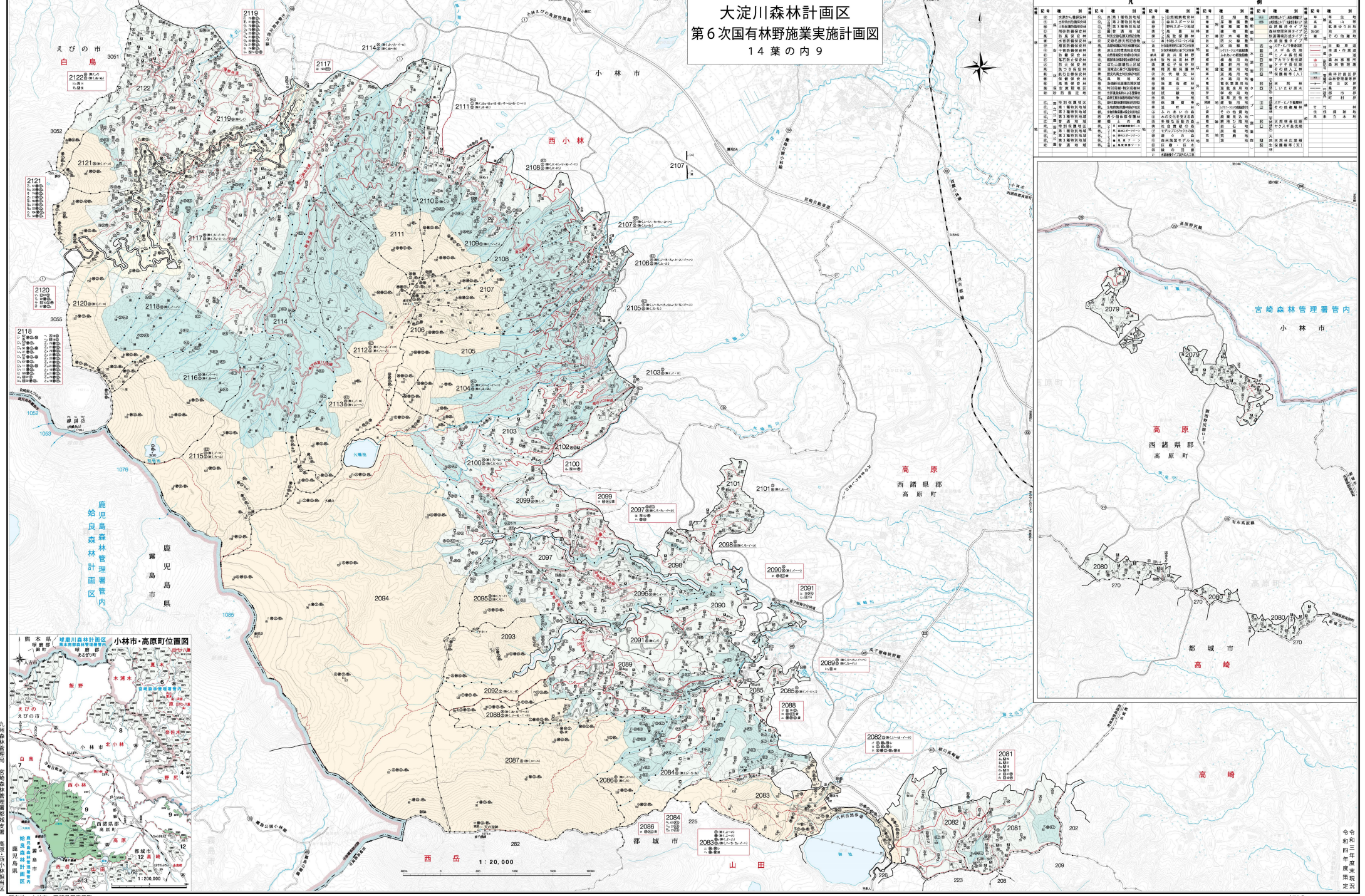
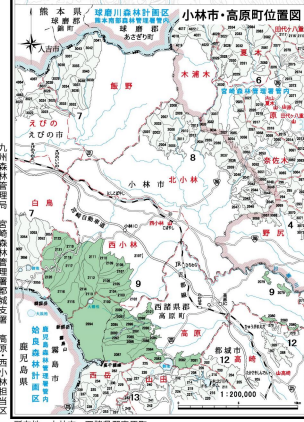
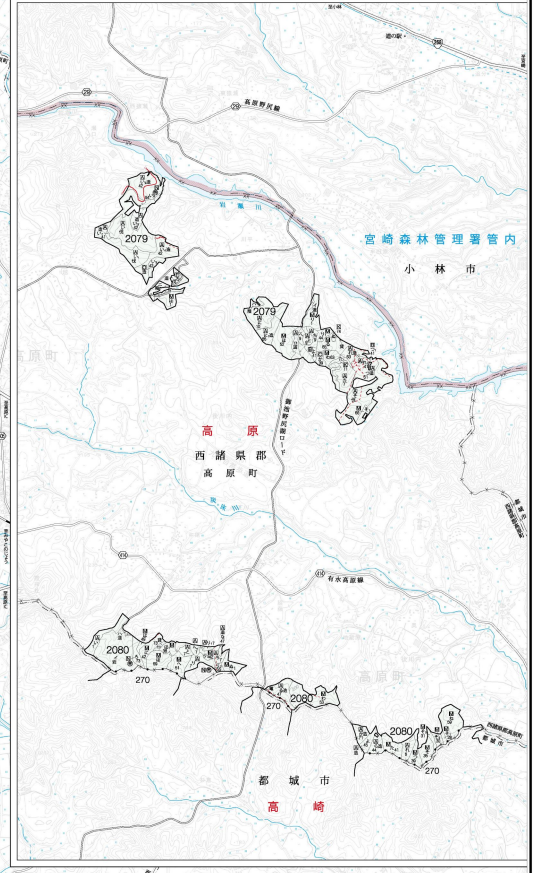


大淀川森林計画区 第6次国有林野施業実施計画図 14葉の内 9



記号	種別	説明	記号	種別	説明	記号	種別	説明	記号	種別	説明	記号	種別	説明	記号	種別	説明
1	特別用途林	特別用途林	11	水源保護林	水源保護林	21	市道	市道	31	県道	県道	41	国道	国道	51	支道	支道
2	特別用途林	特別用途林	12	水源保護林	水源保護林	22	市道	市道	32	県道	県道	42	国道	国道	52	支道	支道
3	特別用途林	特別用途林	13	水源保護林	水源保護林	23	市道	市道	33	県道	県道	43	国道	国道	53	支道	支道
4	特別用途林	特別用途林	14	水源保護林	水源保護林	24	市道	市道	34	県道	県道	44	国道	国道	54	支道	支道
5	特別用途林	特別用途林	15	水源保護林	水源保護林	25	市道	市道	35	県道	県道	45	国道	国道	55	支道	支道



令和四年年度末
集計定況

所在地 小林市・西諸県郡高原町