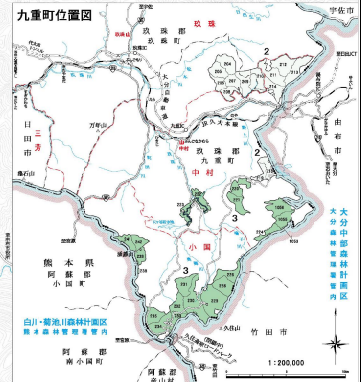
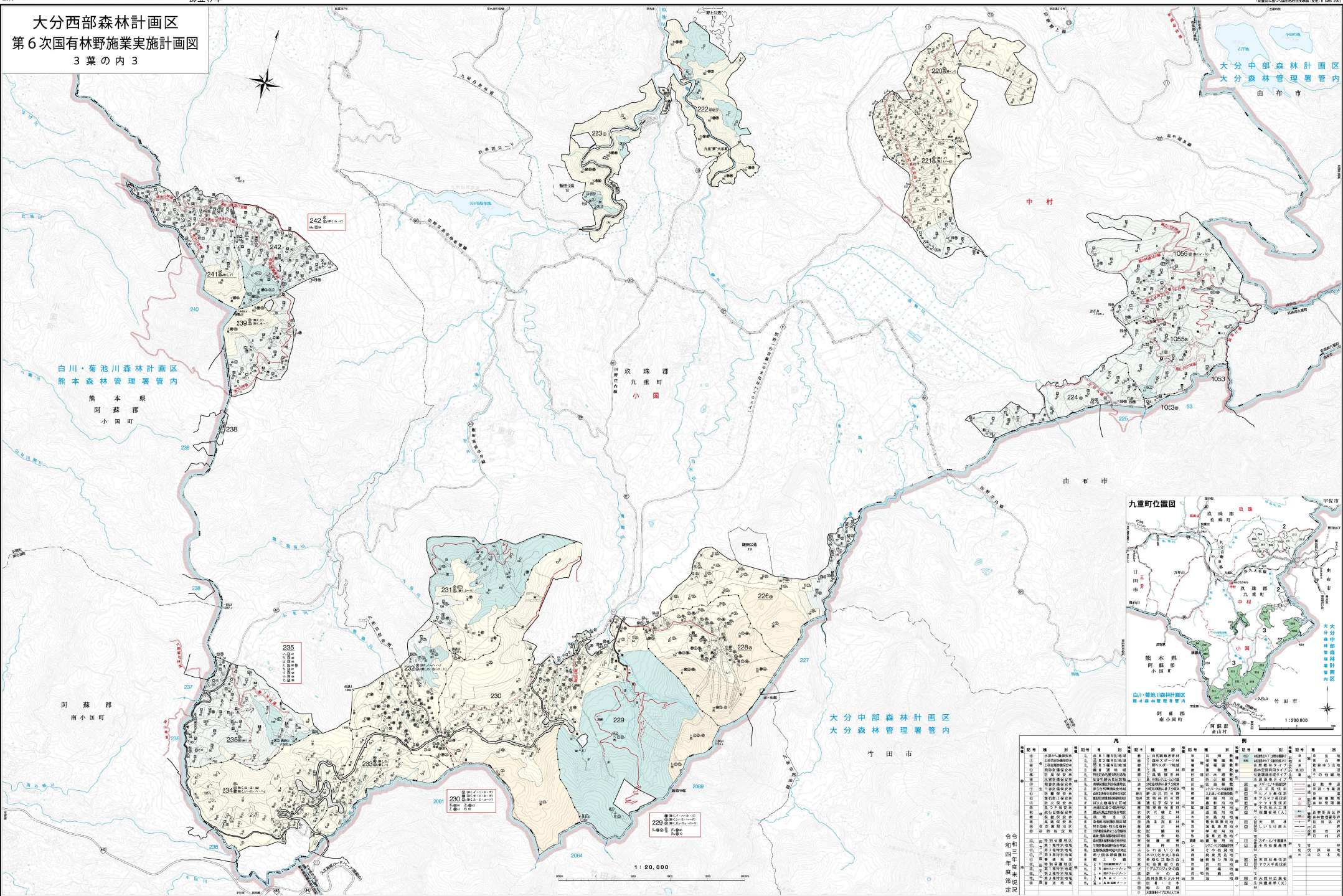


大分西部森林計画区 第6次国有林野施業実施計画図 3葉の内3



区画番号	林野	種別	面積	備考	区画番号	林野	種別	面積	備考
220	国有林	杉林	100		1053	国有林	杉林	100	
221	国有林	杉林	100		1054	国有林	杉林	100	
222	国有林	杉林	100		1055	国有林	杉林	100	
223	国有林	杉林	100		1056	国有林	杉林	100	
224	国有林	杉林	100		1057	国有林	杉林	100	
225	国有林	杉林	100		1058	国有林	杉林	100	
226	国有林	杉林	100		1059	国有林	杉林	100	
227	国有林	杉林	100		1060	国有林	杉林	100	
228	国有林	杉林	100		1061	国有林	杉林	100	
229	国有林	杉林	100		1062	国有林	杉林	100	
230	国有林	杉林	100		1063	国有林	杉林	100	
231	国有林	杉林	100		1064	国有林	杉林	100	
232	国有林	杉林	100		1065	国有林	杉林	100	
233	国有林	杉林	100		1066	国有林	杉林	100	
234	国有林	杉林	100		1067	国有林	杉林	100	
235	国有林	杉林	100		1068	国有林	杉林	100	
236	国有林	杉林	100		1069	国有林	杉林	100	
237	国有林	杉林	100		1070	国有林	杉林	100	
238	国有林	杉林	100		1071	国有林	杉林	100	
239	国有林	杉林	100		1072	国有林	杉林	100	
240	国有林	杉林	100		1073	国有林	杉林	100	
241	国有林	杉林	100		1074	国有林	杉林	100	
242	国有林	杉林	100		1075	国有林	杉林	100	

大分県国土建設部林業課 図例 1:200,000