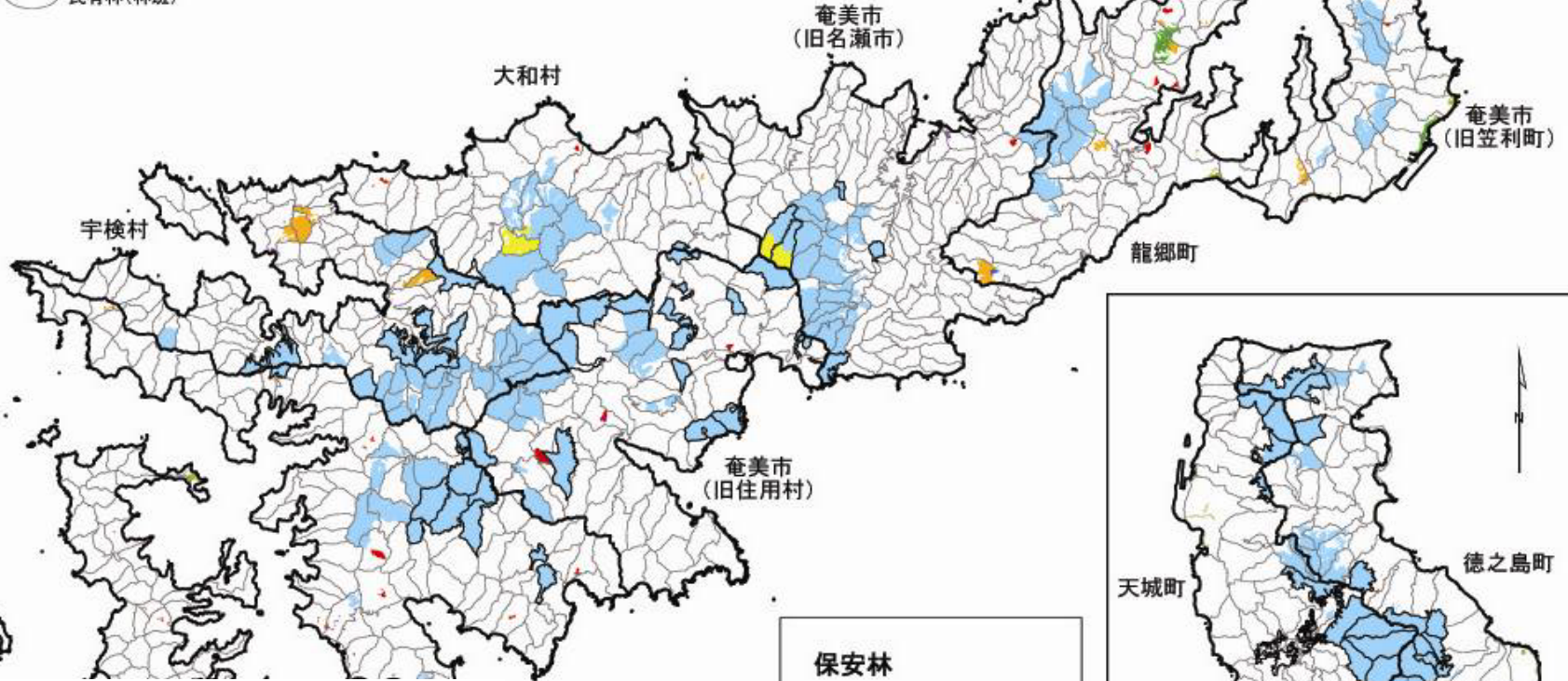


(資料4-18) 保安林



- 行政区域
- 国有林(林班)
- 民有林(林班)

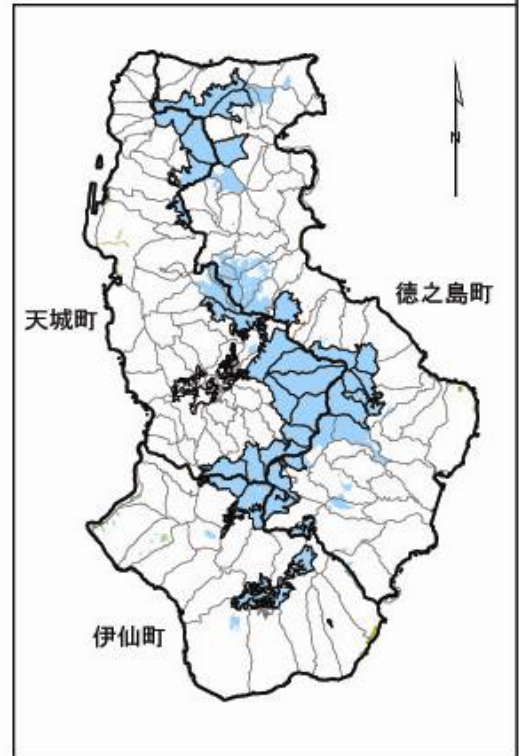


(単位:ha)

保安林	国有林	民有林	計
水源かん養保安林	7,408.01	8,526.34	15,934.35
水源かん養と保健休養保安林	0.00	122.54	122.54
水源かん養とその他保安林	0.00	10.26	10.26
土砂流出防備保安林	0.00	146.23	146.23
土砂崩壊防備保安林	0.00	33.68	33.68
干害防備保安林	0.00	337.77	337.77
保健休養保安林	121.99	4.79	126.78
保健休養とその他保安林	0.00	107.22	107.22
その他保安林	0.00	77.95	77.95
保安林外	209.60	63,088.29	63,297.89
計	7,739.60	72,455.07	80,194.67

保安林

- 水源かん養保安林
- 水源保と保健保
- 水源保とその他保安林
- 土砂流出防備保安林
- 土砂崩壊防備保安林
- 干害防備保安林
- 保健保安林
- 保健保とその他保安林
- その他保安林



1:300,000

