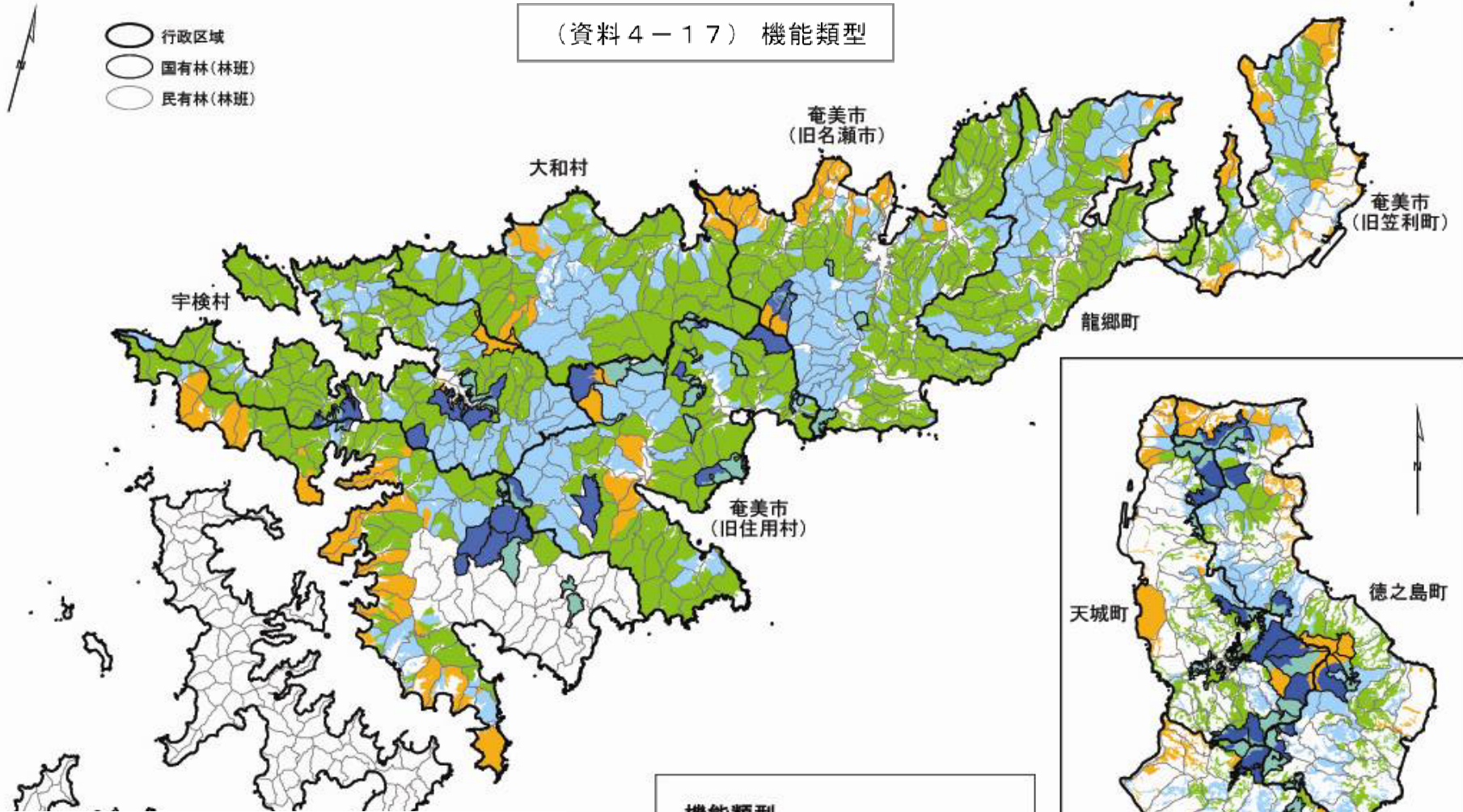


(資料4-17) 機能類型



(単位:ha)

機能類型	国有林	民有林	計
水土保持林(国土保全)	2,893.33	0.00	2,893.33
水土保持林(水源かん養)	3,866.72	0.00	3,866.72
水土保持林(民有林)	0.00	34,117.19	34,117.19
森林と人との共生林(自然維持)	941.12	6,581.33	7,522.45
資源の循環利用林	38.43	19,085.22	19,123.65
調整中	0.00	12,671.33	12,671.33
計	7,739.60	72,455.07	80,194.67

機能類型

- 水土保持林(国土保全)
- 水土保持林(水源かん養)
- 水土保持林(民有林)
- 森林と人との共生林(自然維持・民有林)
- 資源の循環利用林

1:300,000



(注) 森林には、国土の保全や水水源のかん養、木材の生産など様々な機能があり、そのうち、その小班における最も重要な機能を示したものが機能累計です。