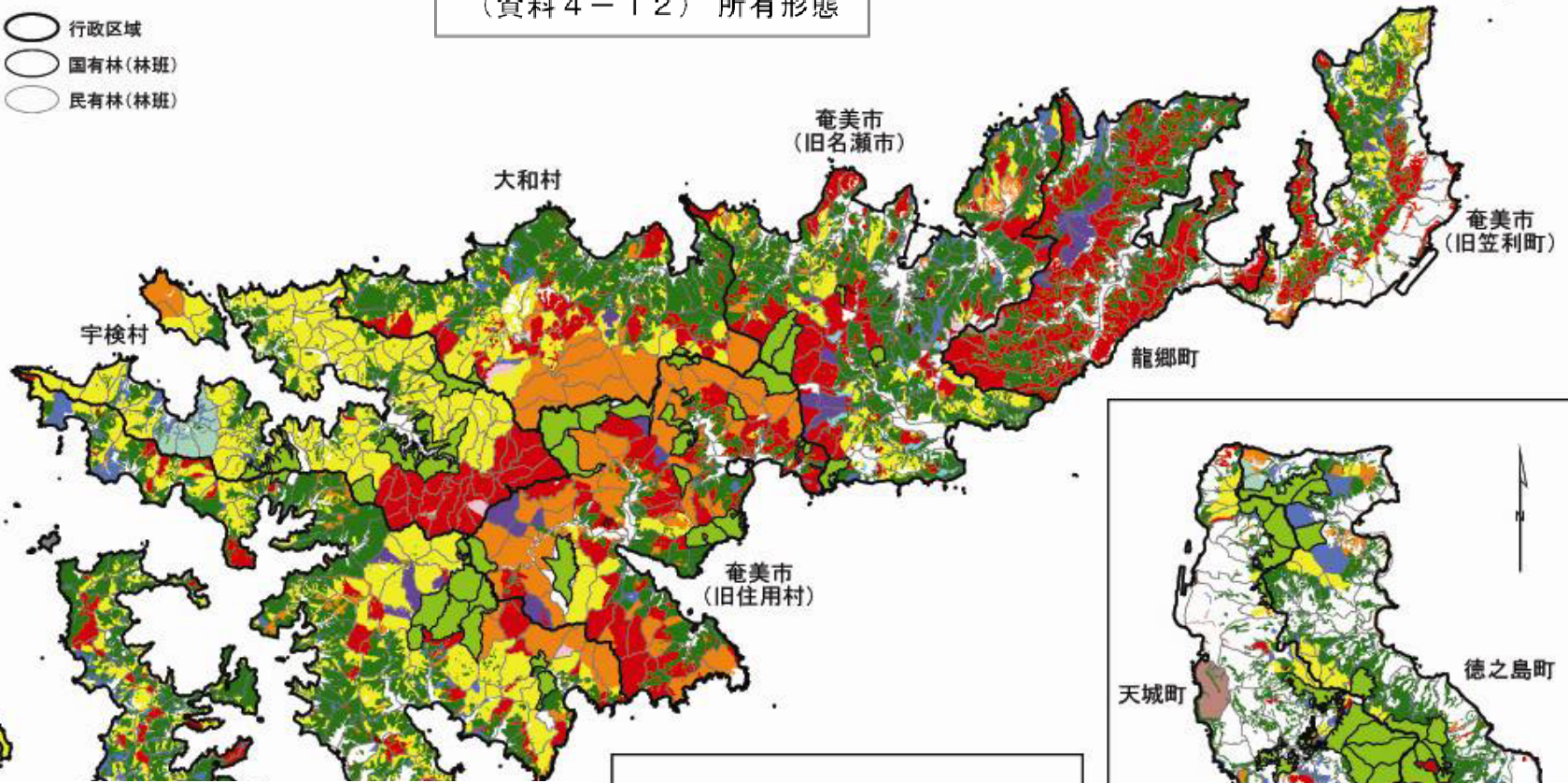


(資料4-12) 所有形態



- 行政区域
- 国有林(林班)
- 民有林(林班)

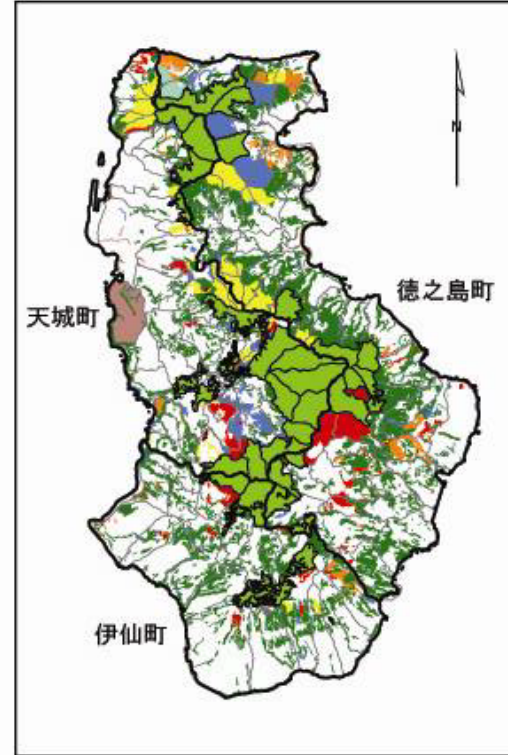


(単位:ha)

所有形態	国有林	民有林	計
国有林	7,739.60	-	7,739.60
県行造林	-	198.84	198.84
その他県有林	-	94.94	94.94
市町村有林	-	14,871.91	14,871.91
緑資源機構	-	1,215.07	1,215.07
会社有林	-	7,398.00	7,398.00
個人有林	-	27,138.06	27,138.06
共有林(含む集落有林)	-	20,570.12	20,570.12
森林組合有林(含む生産森林組合有林)	-	660.77	660.77
その他(上記以外)	-	307.36	307.36
計	7,739.60	72,455.07	80,194.67

所有形態

- 国有林
- 学校有林
- 個人有林
- 神社有林
- 会社有林
- 寺有林
- 記名共有林
- その他団体有林
- 集落有林
- 緑資源機構
- 森林組合有林
- 県行造林
- 生産森林組合有林
- その他県有林
- 協業体林
- 市町村有林
- 農協有林



1:200,000

