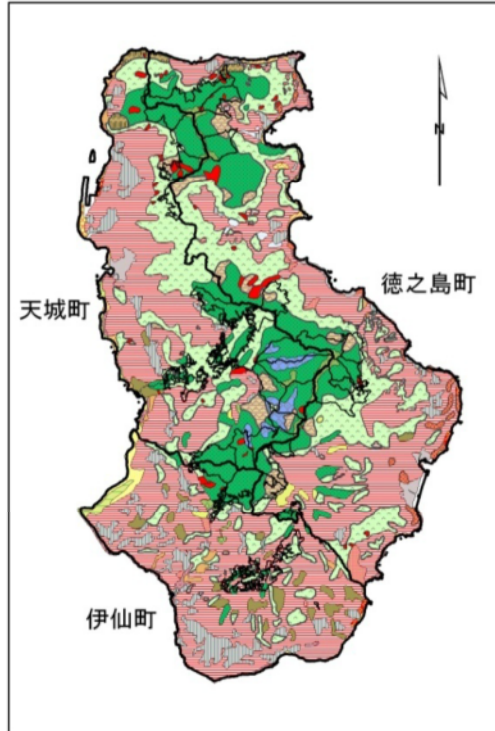
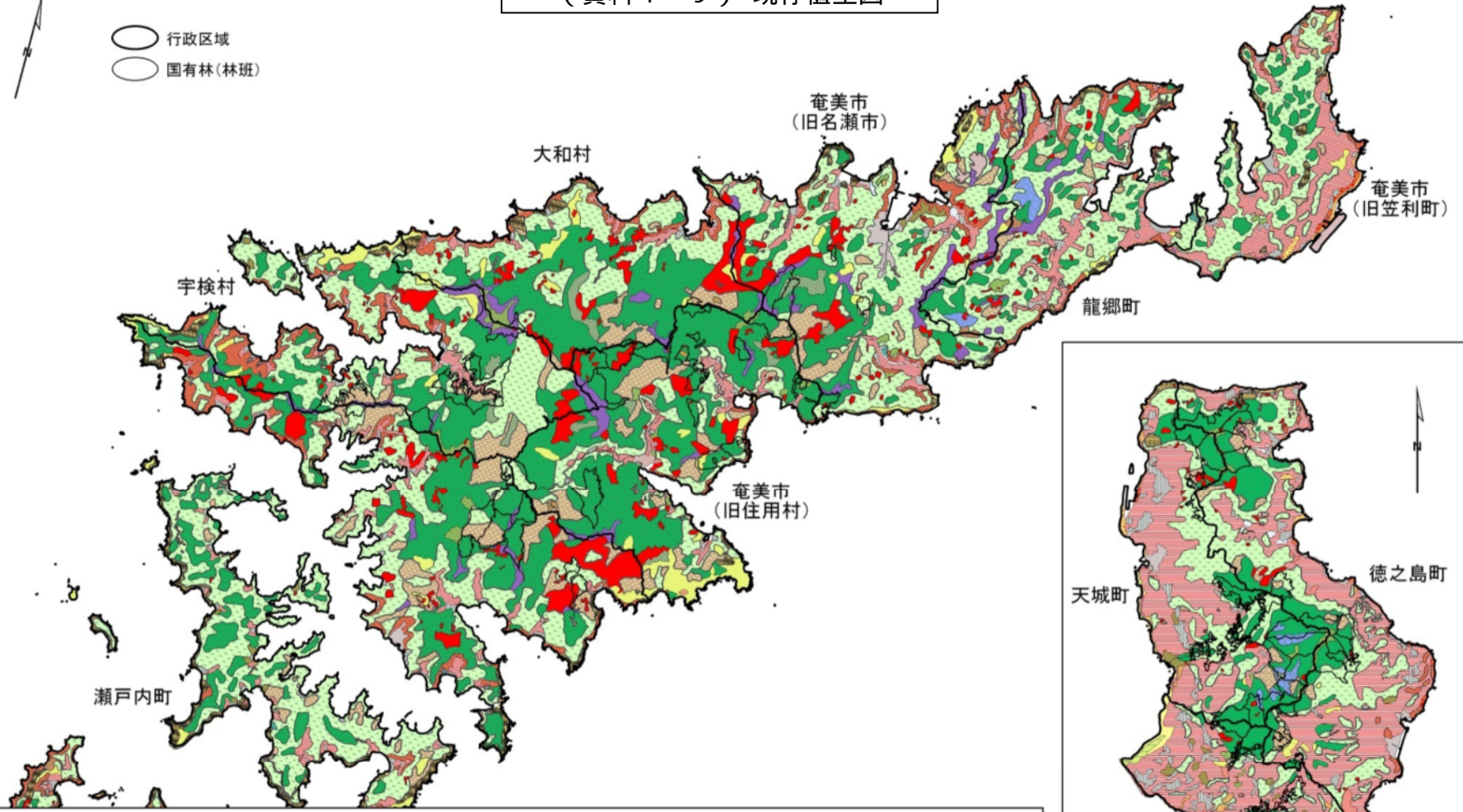


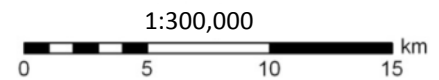
(資料4-9) 現存植生図



- 行政区域
- 国有林(林班)



■ イスノキウラジロガシ群落	■ オニヤブソテツ-ハマビワ群落	■ リュウキュウマツ群落	■ ハチジョウススキ群落	■ 茶畑	■ 緑の多い住宅地
■ アマミアラカシ群落	■ アカマツ群落	■ シイ・カシ萌芽林	■ オキナク-ハチジョウススキ群落	■ 畑地雑草群落	■ 造成地
■ スタジイ群落	■ ソテツ群落	■ 伐跡群落	■ コウライシバ群落	■ ヒムカシヨモギ-オアレチノキ群落	■ 開放水域
■ リュウキュウアオキ-スタジイ群落	■ ピロウ群落	■ ササ・タケ群落	■ 隆起珊瑚礁植生	■ 牧草地	
■ アミミナンショウ-スタジイ群落	■ ナカミホ・チョウジ-クスノキ群落	■ ダンチク群落	■ スギ・ヒノキ植林	■ 水田雑草群落	
■ オキナウラジロガシ群落	■ マングローブ群落	■ ススキ群団	■ クスノキ植林	■ 休耕田雑草群落	
■ タブ群落	■ ガジュマル-クロコナ群落	■ 砂丘植生	■ モクマオウ植林	■ 市街地	



(出典) 第5回自然環境保全基礎調査(環境省:平成5~10年)