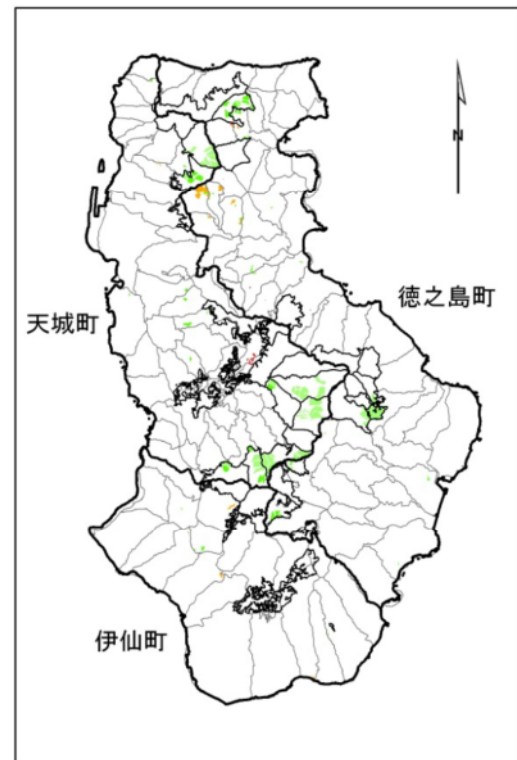
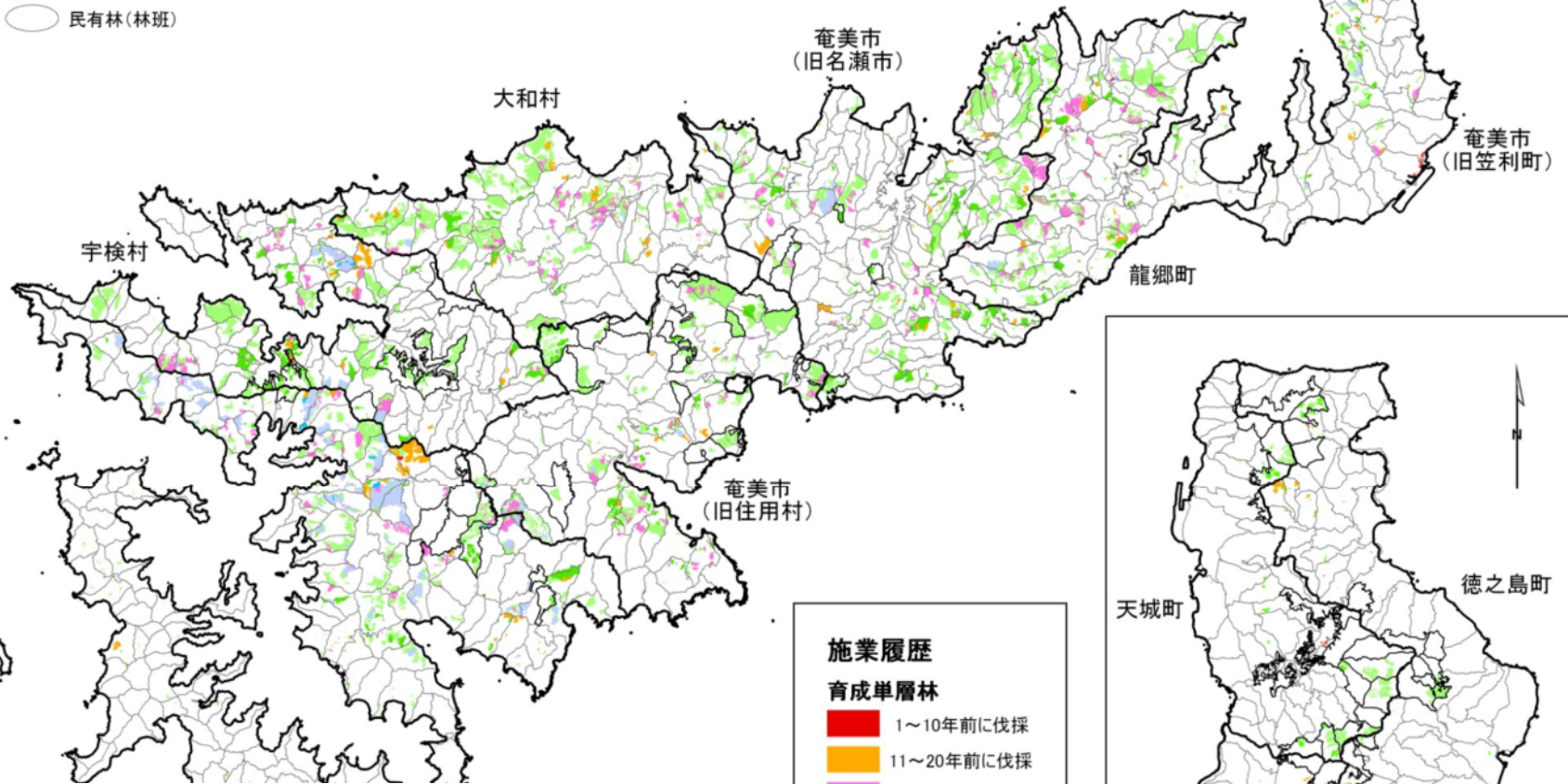


(資料4-8) 施業履歴

- 行政区域
- 国有林(林班)
- 民有林(林班)



施業履歴

育成単層林

- 1~10年前に伐採
- 11~20年前に伐採
- 21~30年前に伐採

育成複層林

- 11~20年前に伐採
- 21~30年前に伐採

天然生林

- 1~10年前に伐採
- 11~20年前に伐採
- 21~30年前に伐採

(単位:ha)

施業履歴(伐採履歴)	国有林	民有林	計
育成単層林(1~10年前伐採)	0.00	22.80	22.80
育成単層林(11~20年前伐採)	0.00	506.40	506.40
育成単層林(21~30年前伐採)	31.35	1268.09	1299.44
育成複層林(11~20年前伐採)	0.00	28.90	28.90
育成複層林(21~30年前伐採)	0.00	994.65	994.65
天然生林(1~10年前伐採)	0.00	24.94	24.94
天然生林(11~20年前伐採)	248.57	982.17	1230.74
天然生林(21~30年前伐採)	733.52	5192.54	5926.06
その他	6726.16	63434.58	70160.74
計	7739.60	72455.07	80194.67

