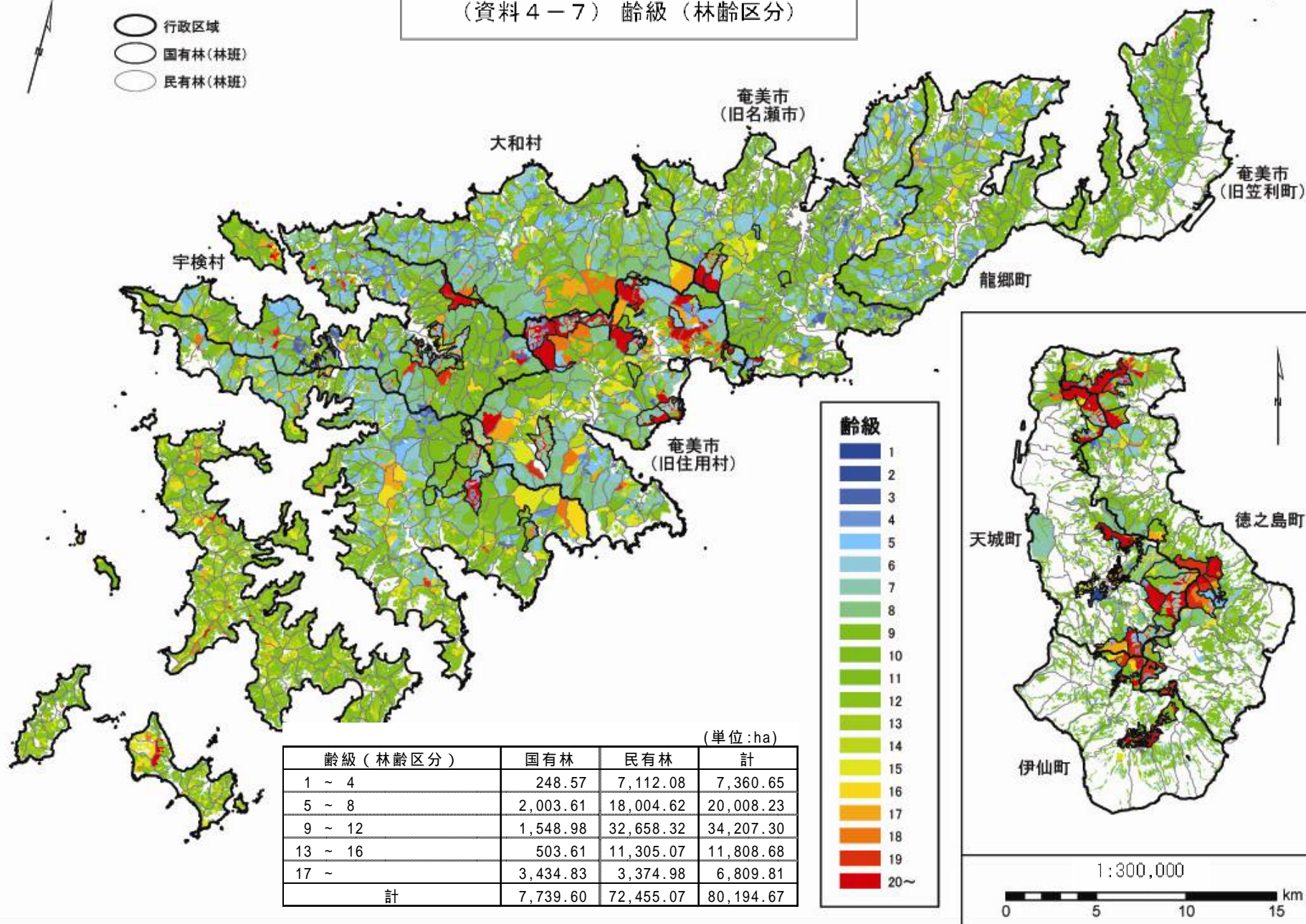


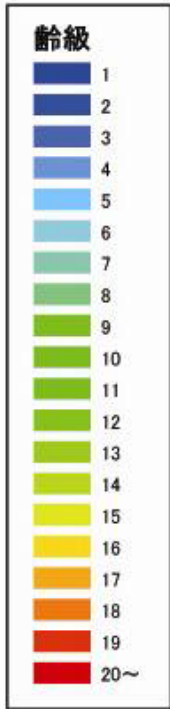
(資料4-7) 齢級 (林齢区分)

-  行政区域
-  国有林 (林班)
-  民有林 (林班)



(単位:ha)

齢級 (林齢区分)	国有林	民有林	計
1 ~ 4	248.57	7,112.08	7,360.65
5 ~ 8	2,003.61	18,004.62	20,008.23
9 ~ 12	1,548.98	32,658.32	34,207.30
13 ~ 16	503.61	11,305.07	11,808.68
17 ~	3,434.83	3,374.98	6,809.81
計	7,739.60	72,455.07	80,194.67



(注) 齢級とは、林齢を5年毎に区分したもので、1齢級は林齢1~5年、2齢級6~10年を指す。