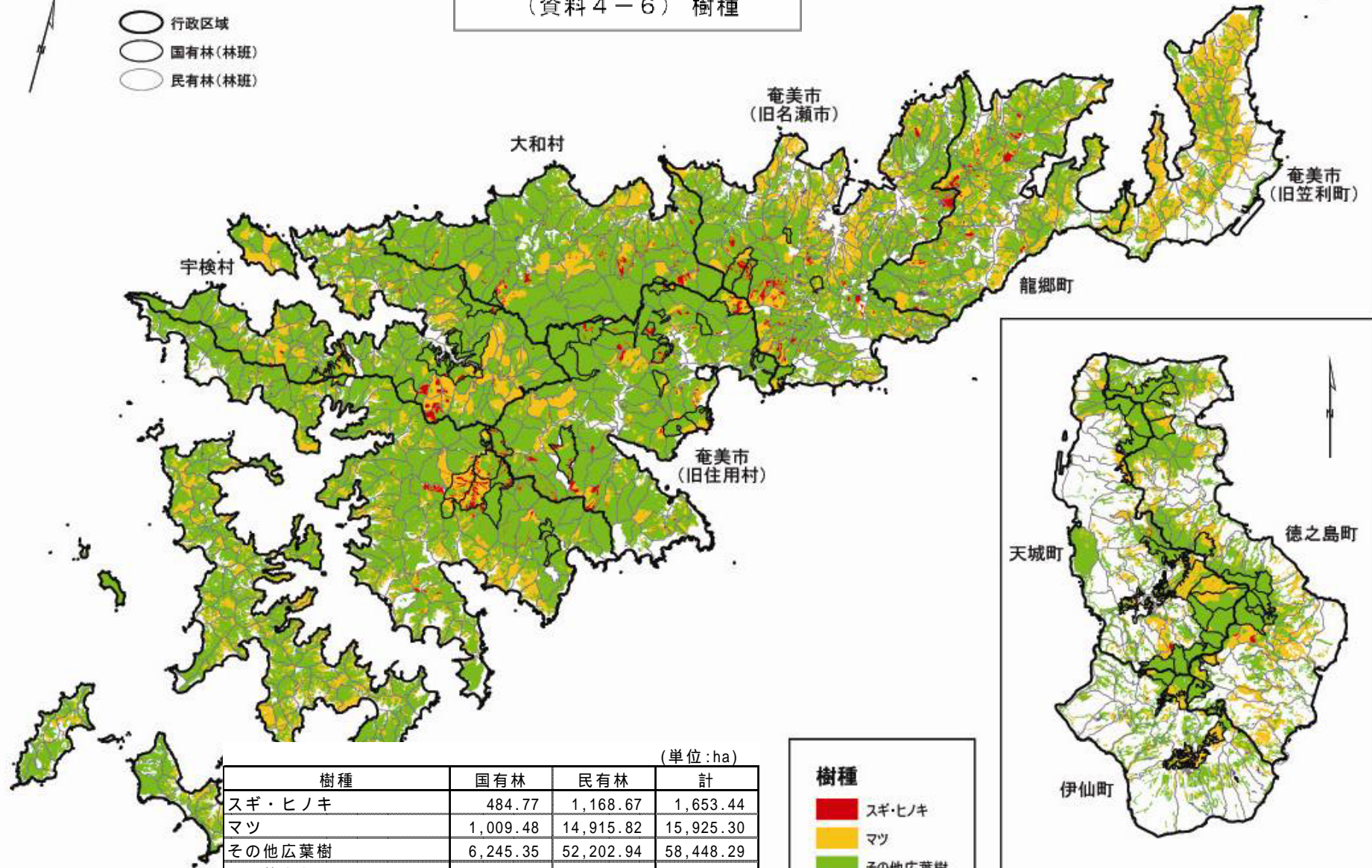


(資料4-6) 樹種



- 行政区域
- 国有林(林班)
- 民有林(林班)

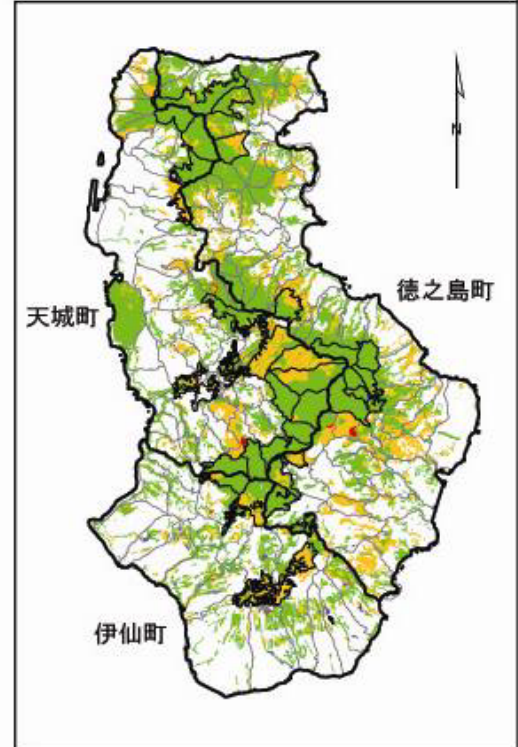


(単位:ha)

| 樹種 | 国有林 | 民有林 | 計 |
|--------|----------|-----------|-----------|
| スギ・ヒノキ | 484.77 | 1,168.67 | 1,653.44 |
| マツ | 1,009.48 | 14,915.82 | 15,925.30 |
| その他広葉樹 | 6,245.35 | 52,202.94 | 58,448.29 |
| その他タケ | 0.00 | 265.90 | 265.90 |
| その他 | 0.00 | 3,901.74 | 3,901.74 |
| 計 | 7,739.60 | 72,455.07 | 80,194.67 |

樹種

- スギ・ヒノキ
- マツ
- その他広葉樹
- その他タケ



1:300,000

