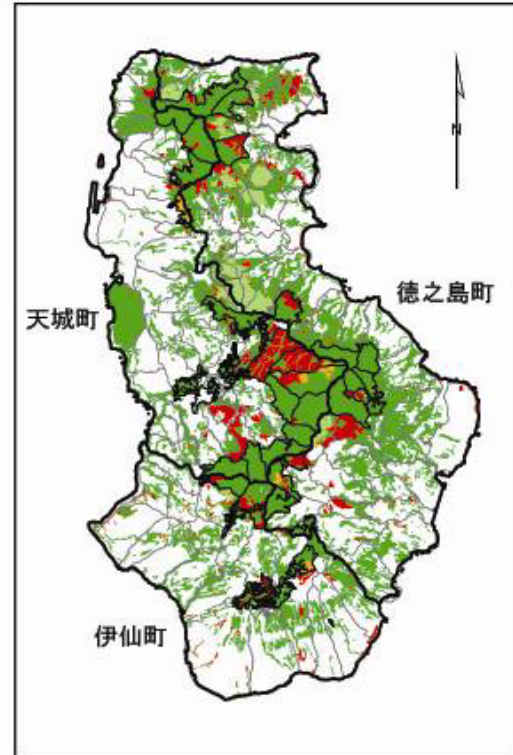
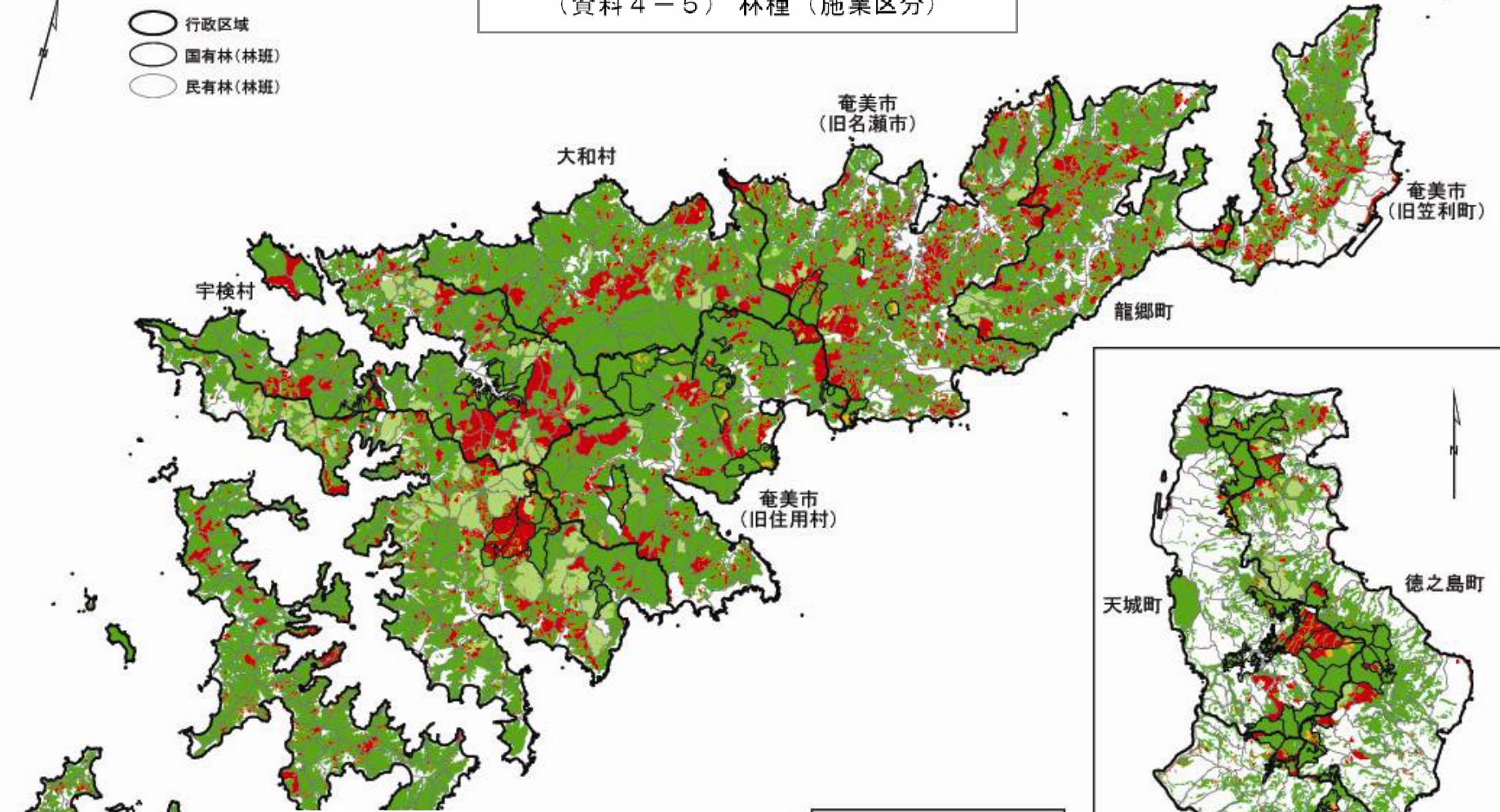


(資料 4 - 5) 林種 (施業区分)





-  行政区域
-  国有林(林班)
-  民有林(林班)



(単位: ha)

林種 (施業区分)	国有林	民有林	計
人工林 (育成単層林)	1,402.68	12,013.80	13,416.48
人工林 (育成複層林)	101.59	1.61	103.20
天然林 (育成複層林)	0.00	5,664.00	5,664.00
天然林 (天然生林)	6,235.33	50,762.14	56,997.47
竹・未立木地等	0.00	4,013.52	4,013.52
計	7,739.60	72,455.07	80,194.67

施業方法

-  人工林 育成単層林
-  人工林 育成複層林
-  天然林 育成複層林
-  天然林 天然生林

