

あなたの町の国有林

緑川流域における国有林野事業の取組

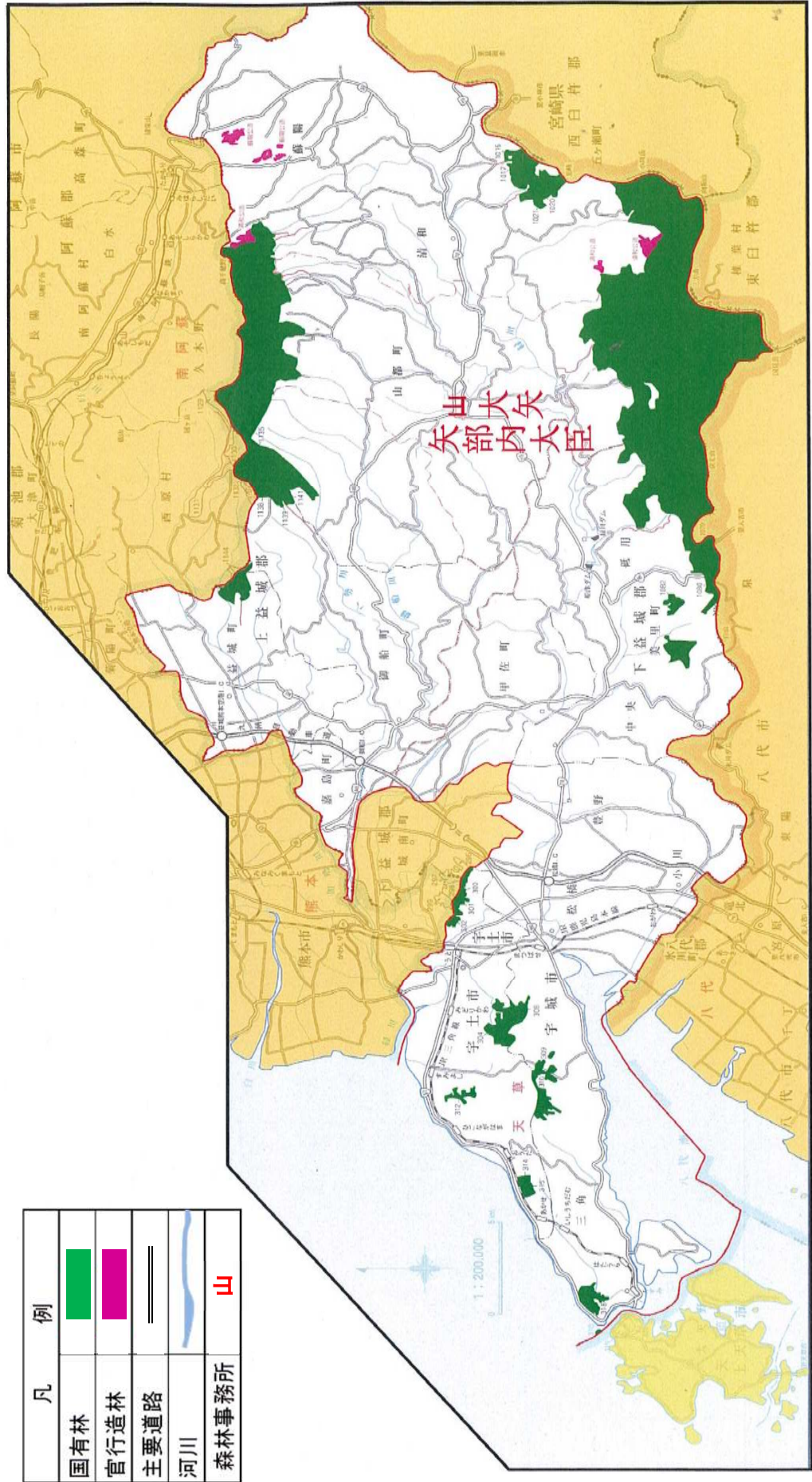


内大臣橋（山都町・美里町）橋長 199m 橋高 88m



九州森林管理局
熊本森林管理署

緑川流域の国有林位置図



凡 例	
国有林	
官行造林	
主要道路	
河川	
森林事務所	 山

緑川流域の概要

I 自然的背景

ア 流域の位置及び面積

本流域は、熊本県のほぼ中央部を東西に横断する形で位置しており、東は宮崎県と接し、西は有明海に面しています。緑川の流域2市6町からなり、その面積は119,087haで熊本県面積740,944haの約16%を占めています。また、本流域の国有林は2市4町に所在しており、その面積は13,698haとなっています。

イ 地勢

本流域の地形は、宮崎県境の国見岳（1,739m）等を有する九州脊梁山地に接する上流部の一部で起伏が大きく、急峻な地形が見られますが、ほとんどの地域は丘陵、平野の地形が広がっています。

宇城地域は、緑川下流域にあたり、緑川上流からの堆積物によって三角州が形づくられ、また、不知火海に面した地域では干拓によって造成された平野が広がっています。

上益城地域は、東部では山岳地形が見られるものの傾斜は緩やかであり、西部ではなだらかな丘陵性の台地が広がっています。

ウ 気候

本流域の気候は全般的に温暖であり、年平均気温は16～17℃で、年間降水量は2,000～2,300mmとなっています。

（気温、降水量ともに2008～2017年10年間の平均値）

Ⅱ 社会的経済的背景

ア 土地利用及び人口

本流域の森林面積は68,585haで総面積の約58%にあたり、流域の対象とする国有林面積は13,698haで森林面積の約20%を占めています。

流域の人口は約187千人であり、県全体の11%を占めています。これを人口密度で見ると157人/km²であり、県全体の237/km²と比較すると人口の集中度は低い地域となっています。

イ 交通

本流域の交通網の状況としては、幹線としてJR九州新幹線、JR鹿児島本線及び国道3号線が平野部を南北に縦貫しています。また、九州自動車道が熊本市から八代方面へ延びており、これらの幹線から分岐して国道218号、445号、57号線が東西に延び、これらの道路と縦横に連絡する国道、県道、市町村道の整備が進められています。

ウ 産業の概要

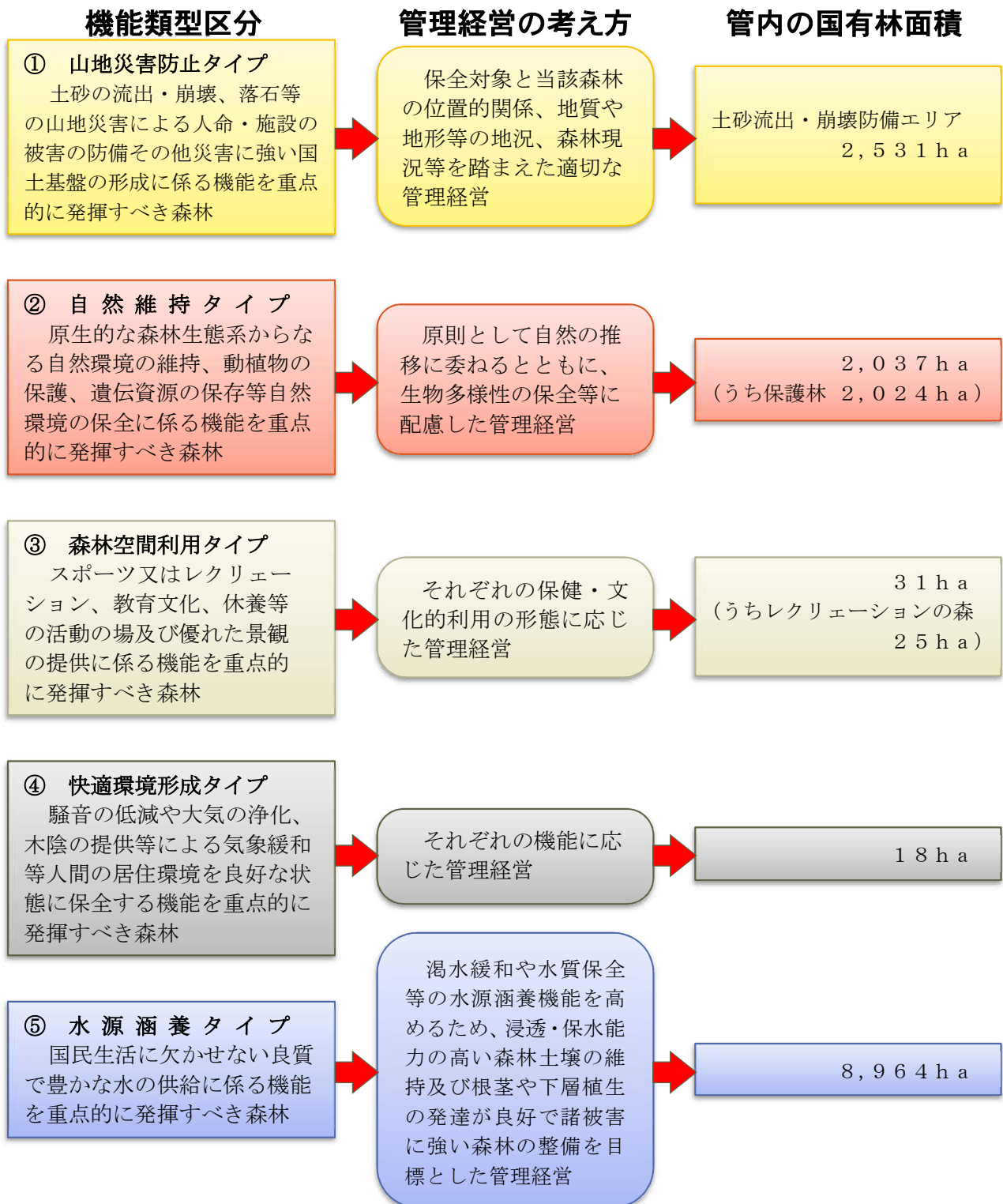
本流域における平成27年度の総生産額は5,484億円で、その内訳は、第1次産業が5%（274億円）第2次産業が33%（1,807億円）、第3次産業が62%（3,403億円）となっており、第1次産業に占める林業の割合は8%（22億円）です。

Ⅲ 国有林の管理経営

本流域の国有林は、熊本森林管理署において機能類型に応じた管理経営を行っており、公益重視の管理経営の一層の推進に重点を置き、国民共通の財産である国有林を名実ともに「国民の森林」とするよう取組を行っています。

機能類型に応じた管理経営

国土の保全や水源の涵養、環境の保全などの公益的機能の維持増進を重視した管理経営をより一層推進しています。このため、一つひとつの森林を重点的に発揮させる機能によって、①山地災害防止タイプ、②自然維持タイプ、③森林空間利用タイプ、④快適環境形成タイプ、⑤水源かん養タイプの5つに類型化した上で適切な管理経営に努めています。



宇土市

宇土市の国有林

宇土市は、熊本県のほぼ中央部、熊本平野の南縁で有明海と八代海(不知火海)を二分する宇土半島の基部に位置しており、半島のほぼ北半分を占め、総面積(7,420ha)の38%(2,852ha)が森林です。そのうちの15%(424ha)が国有林野で、その63%を水源涵養タイプに、24%を山地災害防止タイプに区分し公益重視の管理経営を行っています。

また、雁回山を、レクリエーションの森(風景林:木原山)に設定し、県民のいこいの森として親しまれています。



森林整備 (除伐)
(丸山国有林 307 林班)



森林整備 (間伐:活用型)
(萩迫国有林 310 林班)

宇城市

宇城市の国有林

宇城市は、熊本県のほぼ中央部に位置しており、宇土半島の西側、南側および八代海北側沿岸から内陸部を占め、総面積(18,858ha)の3.2%(5,973ha)が森林です。国有林野はそのうちの6%(329ha)とわずかですが、その66%を水源涵養タイプに、26%を山地災害防止タイプに区分し公益重視の管理経営を行っています。

また、島原湾には、中神島(国有林：無人島)が浮かんでいます。



三角地区



不知火地区



島原湾に浮かぶ中神島(国有林)



大矢野町から見た三角岳(国有林)

御船町

御船町の国有林

御船町は、熊本県のほぼ中央からやや北寄りに位置しており、熊本市南東部、嘉島町、益城町、西原村、山都町、美里町、甲佐町の7市町村と隣接し、総面積(9,900ha)の56%(5,558ha)が森林です。国有林野はそのうちの7%(401ha)とわずかですが、その96%を水源涵養タイプに区分し公益重視の管理経営を行っています。

また、吉無田国有林では、旧藩時代植栽のスギ老齢林を希少個体群保護林に設定し適切に管理しています。



森林整備（間伐：活用型）
（吉無田国有林 1136 林班）



吉無田の希少個体群保護林
吉無田国有林と水源



森林整備（間伐：活用型）
（吉無田国有林 1132 林班）

益城町

益城町の国有林

益城町は、熊本県のほぼ中央からやや北寄りに位置しており、熊本市東部、菊陽町、西原村、御船町、嘉島町の5市町村に隣接し、総面積(6,567ha)の30%(1,977ha)が森林です。国有林野はそのうちの8%(163ha)とわずかですが、その全てを水源涵養タイプに区分し公益重視の管理経営を行っています。

また、城山国有林において、社会貢献の森協定を締結し、地球温暖化防止など地球環境保全活動を行っています。



森林整備 (間伐: 存置型)
(城山国有林 1145 林班)



城山国有林 遠景



林業専用道
(城山国有林 1145 林班)

美里町

美里町の国有林

美里町は、熊本県のほぼ中央に位置しており、熊本市南東部、甲佐町、御船町、山都町、八代市、宇城市の6市町に隣接し、総面積(14,403ha)の72%(10,428ha)が森林です。そのうちの18%(1,894ha)が国有林野で、その68%を水源涵養タイプに、28%を山地災害防止タイプに区分し公益重視の管理経営を行っています。

また、雁俣山周辺の国有林は、冷温帯林の代表的林相を保存するため希少個体郡保護林に設定するとともに、七郎次国有林では、下流域の安全・安心の確保のための治山工事が実施されています。



森林整備(間伐:活用型)
(三十五国有林1075林班)



カタクリの花(雁俣山)





林業専用道新設
(七郎次国有林1080林班)



治山工事(地滑り防止事業)
(七郎次国有林)

山都町

山都町の国有林

国有林 
森林事務所 



山都町は、九州の中央部、熊本県東部に位置しており、阿蘇の外輪山から九州中央山地までを町域とし宮崎県と接しています。総面積(54,483ha)は県内自治体で3番目であり、その72%(39,111ha)が森林です。そのうちの26%(10,014ha)が国有林野で、その63%を水源涵養タイプに、19%を自然維持タイプ、17%を山地災害防止タイプに区分し公益重視の管理経営を行っています。

また、脊梁部一帯は、九州中央山地生物群集保護林として、さらに内大臣川周辺には希少個体群保護林を設定し、生物遺伝資源の保存、暖帯性上位植生の代表的林相の保存、国内希少野生動植物種の保全を行っています。



森の巨人たち百選 小松神社御神木
(スギ：樹高30m、幹回り496cm 推定樹齢500年以上)
菅内大臣国有林 1043 林班



内大臣等希少個体群保護林 (菅内大臣国有林 1043 林班)
(マツ、モミ、ツガ、アカガ、ブナ、ク、カデ等の
暖帯性上位植生の代表的林相の保存)



ゴイシツバメシジミ
(環境省レッドリスト、絶滅危惧 I A 類)



生物群集保護林 向坂山周辺
(まとまりをもって分布する太平洋ブナ林)
(大官山国有林 1025 林班)



主伐・再造林の推進 (一貫作業システムによる低コスト林業、森林資源の循環利用)
(高千穂野国有林 1013 林班)



森林整備 (間伐：活用型)
(上大矢国有林 1149 林班)



第 64 回 愛林駅伝
(森林とつながりの深い伝統ある行事)

緑川流域の国有林データ

①機能類型別林地面積

単位：h a

機能類型 市町村	山地災害防止タイプ		快適環境 形成タイプ	水源涵養 タイプ	自然維持 タイプ	森林空間 利用タイプ	計	官行造林
	土砂流出崩壊 防備エリア	気象害防備 エリア						
宇土市	101.90		17.29	267.45		29.49	416.13	
宇城市	84.69			216.00	3.68		304.37	
美里町	536.70			1,286.74	70.97		1,894.41	
御船町				385.16	11.22		396.38	
益城町				159.90			159.70	
山都町	1,746.06			6,335.97	1,932.14		10,014.17	250.55
計	2,469.35		17.29	8,651.02	2,018.01	29.49	13,185.16	250.55

②保護林の名称及び位置

単位：h a

種 類	名 称	面 積	位 置	特 徴 等
生物群集保護林	九州中央山地	1,809.90	山都町 美里町	当地域には太平洋ブナ林がある程度まとまりをもって分布するとともに、一部に湿性立地に発達するブナ林が見られ、また、希少な野生生物が生息・生育している等の優良で特異な自然が残っている。これらの生物遺伝子源を自然生態系内に広範に保存するため設定した。
希少個体群保護林	吉無田スギ	11.62	御船町	旧藩時代植栽のスギ老齢林の植物学的考証
	内大臣モミ等	34.56	山都町	暖帯性上位植生の代表的林相の保存
	雁俣山モミ等	70.30	美里町	冷温帯林の代表的林相の保存
	ゴイツバメシジミ	97.16	山都町	国内希少野生動物種ゴイツバメシジミの生息地

③レクリエーションの森の名称及び位置

単位：h a

種 類	名 称	面 積	位 置	選 定 理 由
野外スポーツ地域	向坂山	0.49	山都町	ブナを主体とした天然林であり、四季折々の自然美を持っている。また、冬季は積雪が多く、愛好者にはスキー場として利用者が増大している。
風景林	木原山	24.33	宇土市	熊本市と八代市の間に位置し、優れた眺望に恵まれており、散策等の大衆的な利用がなされている。

署等の所在地

森林管理署 及び森林事務所	郵便番号	所在地	電話	F A X
熊本森林管理署	861-1331	菊池市隈府907	0968-25-2101	0968-25-2104
矢部内大臣森林事務所	861-3516	上益城郡山都町千滝27-1	0967-72-0395	0967-72-1157
大矢森林事務所		同上	0967-72-0725	同上
南阿蘇森林事務所	869-1411	阿蘇郡南阿蘇村大字河陰138-2	0967-67-0069	同左
天草森林事務所	863-0042	天草市瀬戸町50-6	※総括森林整備官が事務を取り扱う。	

熊本森林管理署庁舎



地域とともに 森林・林業再生への貢献



緑川ダム（美里町）

九州森林管理局 〒860-0081 熊本市西区京町本丁2-7

TEL 096-328-3500

熊本森林管理署 〒861-1331 熊本県菊池市隈府907

TEL 0968-25-2101

FAX 0968-25-2104

九州森林管理局ホームページ <http://www.infobears.ne.jp/rinkuma/>

【令和元年9月1日作成】