

# あなたのまちの国有林

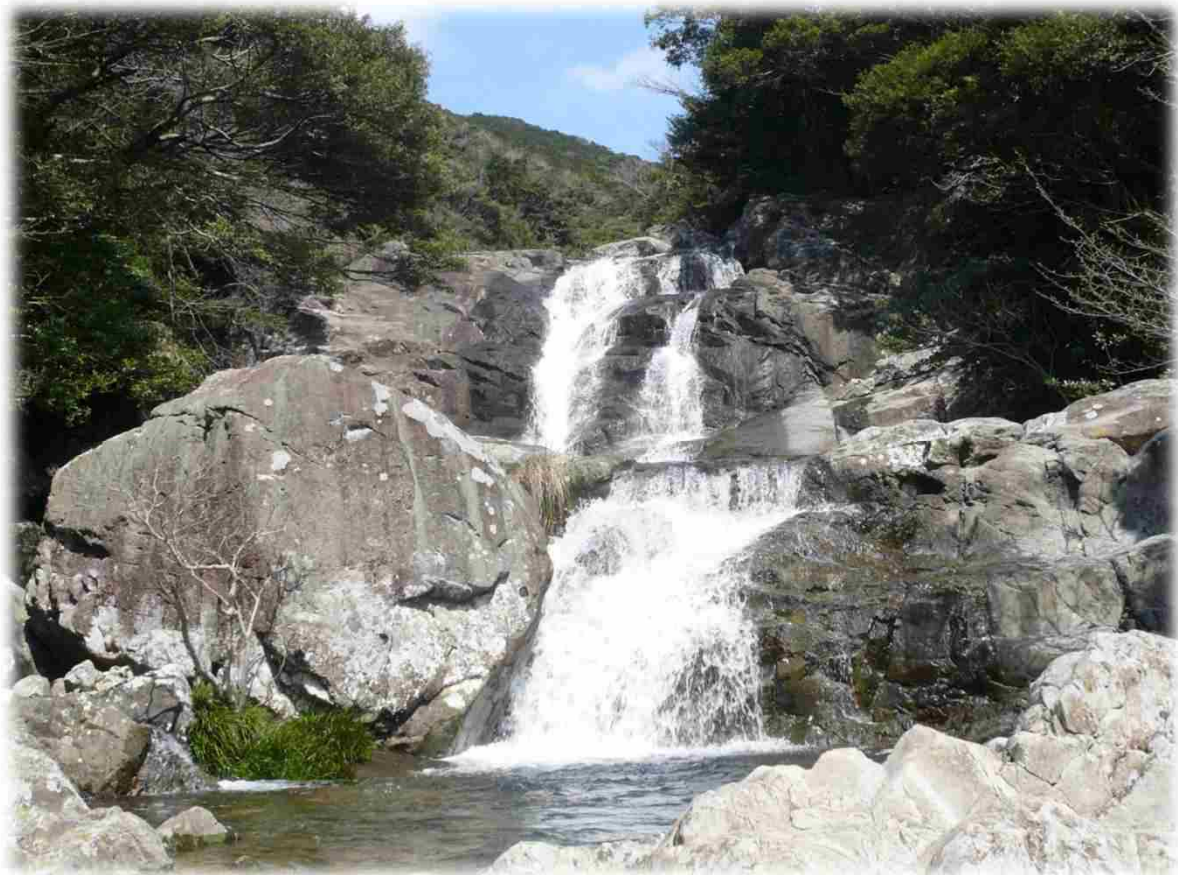
## 五島・杓岐流域における 国有林野事業の取り組み



大瀬崎灯台



手前「三井楽町高浜ビーチ」  
右奥「玉之浦町頓泊ビーチ」



「ドンドン淵」島内最大の滝で、豊富な水量を誇り、山つつじなど季節の花も美しく、清涼を求める人達から親しまれています。

九州森林管理局

長崎森林管理署

# 五島・壱岐流域の位置図





# 五島・壱岐流域の概要



## 1 自然的背景

### 流域の位置及び面積

本流域は、長崎県の西部に位置し、五島列島及び壱岐島の離島地域で形成されており、面積77,353haで、長崎県総面積の約19%を占めています。

対象となる国有林等は五島市、新上五島町の1市1町に所在しており、その面積は4,005haとなっています。なお、壱岐市には国有林・官行造林ともに所在していません。

### 地 勢

本流域のうち、五島地域は、無人島112を含む130の島しょからなり、海岸線が長く若松瀬戸、玉之浦湾を始めとするリアス式地形を呈しています。

また、外海に臨む海岸には海蝕地形の発達が顕著であり、特に大瀬崎を中央として、延長2,000m、標高160mに及ぶ海蝕崖は特筆すべきものであり、このほか海蝕洞窟等、海岸線に多くの特徴を有しています。このため、西海国立公園の中でも特に景観が優れた地域となっています。

山系は、島西部に島内最高峰の父ヶ岳（ててがたけ標高460m）、島東部に笹岳（ささだけ標高389.5m）があり、それぞれ南北に縦走し、これに多くの肋骨状の支脈が発達しているため、地形は極めて複雑多岐で、所謂、沈降隆起等による地質構造と相まって、谷が多く急峻で海岸に至るまで起伏しています。

河川は、短く、水量は少ないが降雨時には急流となるため、山地の浸食が進んでいる所も多い。

壱岐地域の海岸線も、五島地域と同様に海蝕地形の発達で変化に富んでおり、壱岐対馬国立公園の主力をなしています。

### 気 候

本流域の気候は、対馬海流が五島列島に沿って北上しているため、気温は温暖で寒暖の差は少なく、降雪は極めて稀で無霜地帯が多い。

最近10年間（平成23～令和2年）の観測結果によれば、平均気温及び降水量は、五島地域で17.1℃、2,399mm、壱岐地域で15.8℃、1,951mmとなっています。

## 2 国有林の概況と管理経営の方針

本流域の国有林は、長崎森林管理署で管理経営しており、管轄する国有林面積は3,083ha（不要存地林野0.58ha含む。）となっています。

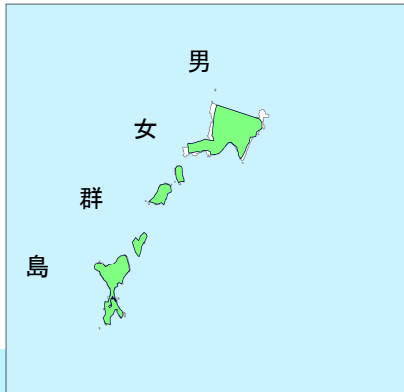
そのうち、人工林面積は1,670haで人工林率は56%となっています。

国有林は、公益重視の管理経営の一層の推進を旨とする方針の下に「山地災害防止タイプ」「自然維持タイプ」「森林空間利用タイプ」「快適環境形成タイプ」「水源かん養タイプ」の5タイプに区分し、各機能の発揮を目的とした管理経営を行うこととしています。



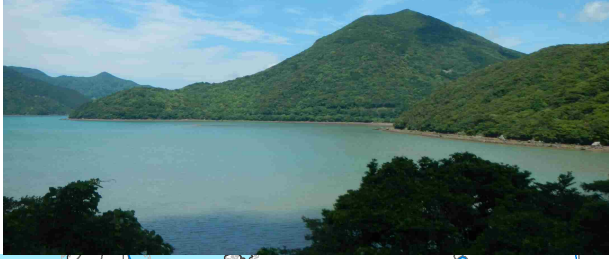
# 五島市の国有林

五島内の国有林は、福江島北東部の権現岳から唐嶽に至る一帯、浦ノ川と一の河川に挟まれた一帯及び大河原川の上流域に2,624ha、男女群島に415ha、富江の海岸沿いに44haあり、市の森林面積の約11%を占めており、13%が山地災害防止タイプ、24%が自然維持タイプ、64%が水源かん養タイプとして管理経営しています。





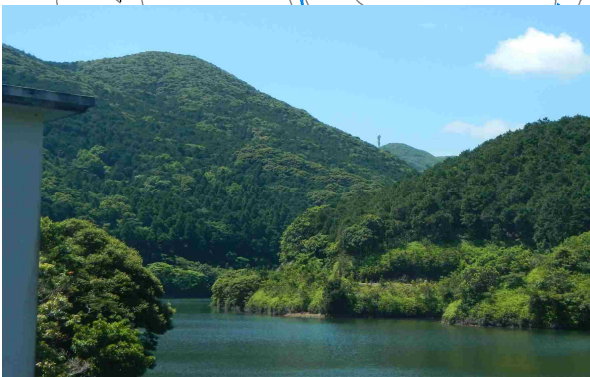
権現岳(360m)の南西山麓204林班は、97ha全てが「水源涵養保安林」や山地災害防止の機能を増進させる森林として管理経営しています。



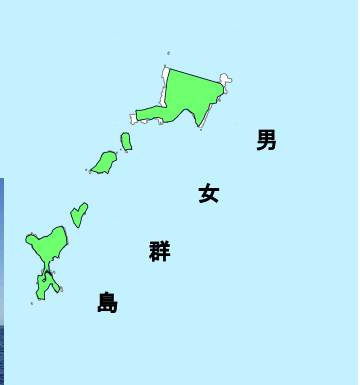
戸岐神社の西側にある226林班は、「魚つき保安林」として天然林施業をしています。

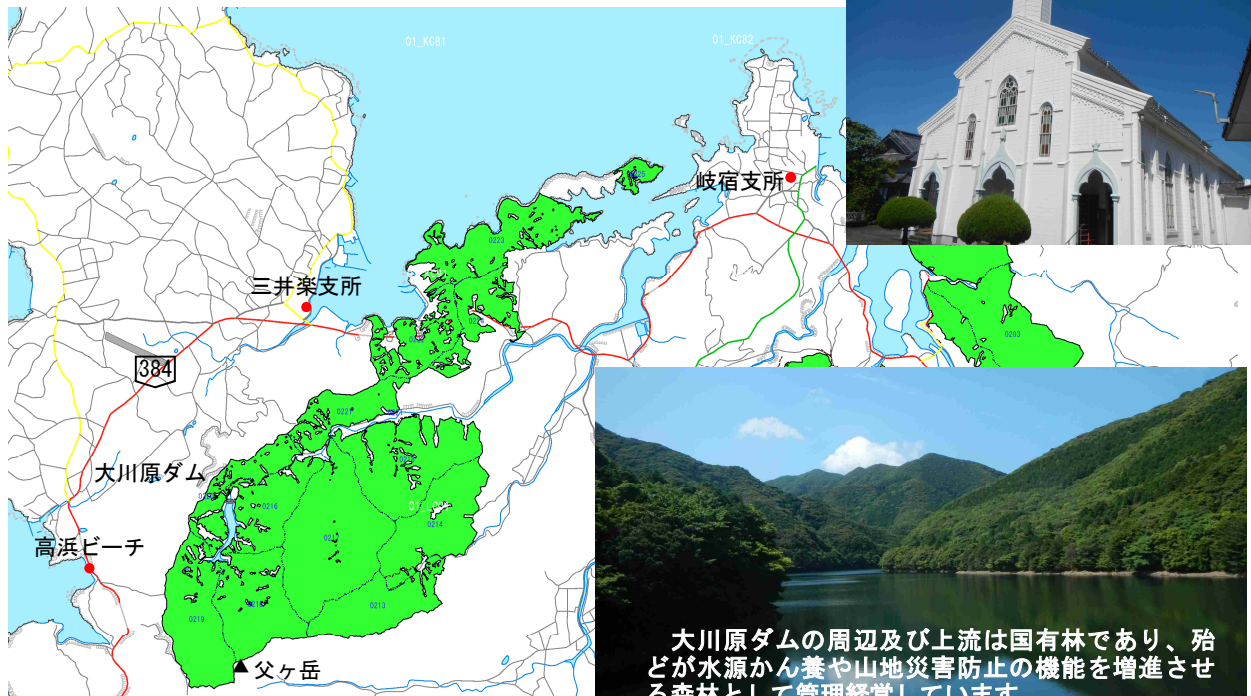


内閣ダム北側の上部に位置する201林班は「水源涵養保安林」や山地災害防止の機能を増進させる森林として管理経営しています。



浦ノ川の上流域201haが「ながさき水源の森」に指定されており、その大部分が国有林です。下流には浦ノ川ダムがあり、重要な水源林となっています。





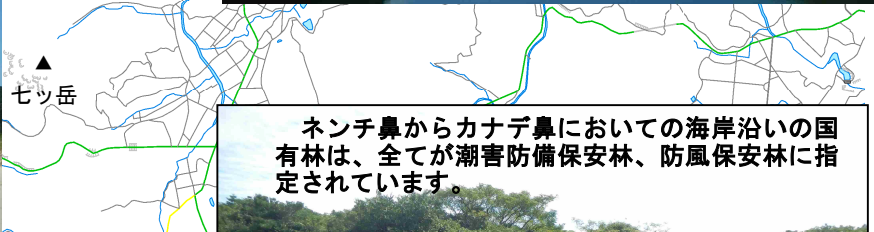
水ノ浦教会



大川原ダムの周辺及び上流は国有林であり、殆どが水源かん養や山地災害防止の機能を増進させる森林として管理経営しています。



高浜ビーチ



ネンチ鼻からカナデ鼻における海岸沿いの国有林は、全てが潮害防備保安林、防風保安林に指定されています。



防風保安林・潮害防備保安林



丸子にある235林班は、全てが防風保安林、潮害防備保安林に指定されています。



# 五島・壱岐流域の国有林 流域のデータ



## 1) 機能類型別面積

(単位：ha)

| タイプ別<br>市町名 | 山地災害防止<br>(土砂流出崩壊防備) | 自然維持 | 森林空間利用 | 快適環境形成 | 水源涵養  | 計     |
|-------------|----------------------|------|--------|--------|-------|-------|
| 五島市         | 389                  | 725  |        |        | 1,969 | 3,083 |

※官行造林は除く

## 2) 保護林・レクリエーションの森に関する事項

| 種 類     | 名 称  | 面積 (ha) | 位 置   |      | 特徴・選定理由等      |
|---------|------|---------|-------|------|---------------|
|         |      |         | 市町村   | 林小班  |               |
| 生物群集保護林 | 男女群島 | 414.63  | 五島市浜町 | 238全 | 森林生態系の自然環境の維持 |

## 3) 保安林・自然公園等の面積

(単位：ha)

| 種類及び区分 |                   | 面 積      | 種類及び区分 |               | 面 積    |
|--------|-------------------|----------|--------|---------------|--------|
| 保安林    | 水 源 涵 養 保 安 林     | 1,225.70 | 自然公園等  | 国立公園(第二種特別地域) | 332.22 |
|        | 土 砂 流 出 防 備 保 安 林 | 91.62    |        | 国立公園(第三種特別地域) | 233.37 |
|        | 防 風 保 安 林         | 42.32    |        |               |        |
|        | 潮 害 防 備 保 安 林     | 42.32    |        |               |        |
|        | 干 害 防 備 保 安 林     | 934.28   |        | 史跡名勝天然記念物     | 414.63 |
|        | 魚 つ き 保 安 林       | 598.90   |        |               |        |
|        | 航 行 目 標 保 安 林     | 414.42   |        | 鳥獣保護区特別保護地区   | 414.63 |
|        | 保 健 保 安 林         | 200.76   |        | 鳥獣保護区普通地区     | 450.29 |



# 五島・壱岐流域の国有林 流域のデータ



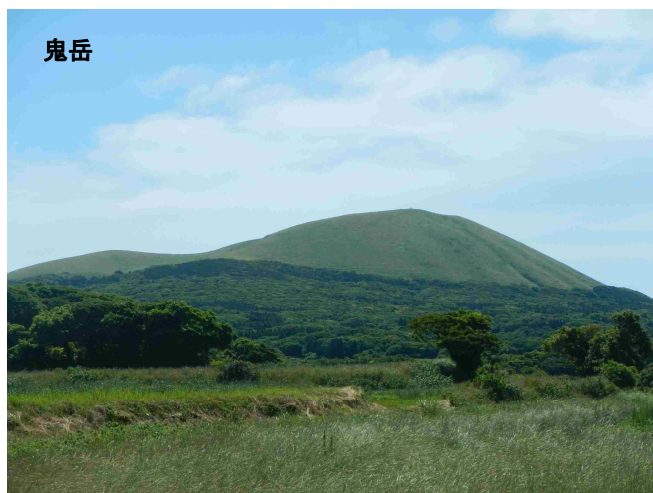
## 4) 流域内の事業量

| 区 分         |     | 山地災害防止 | 自然維持 | 森林空間利用 | 快適環境形成 | 水源涵養   | 計      |
|-------------|-----|--------|------|--------|--------|--------|--------|
| 収穫量<br>(m3) | 主 伐 |        |      |        |        |        |        |
|             | 間 伐 | 5,995  | 39   |        |        | 59,622 | 65,656 |
|             | 計   | 5,995  | 39   |        |        | 59,622 | 65,656 |
| 保育<br>(ha)  | 下 刈 | 59.23  |      |        |        | 5.46   | 64.69  |
|             | つる切 | 0.09   |      |        |        |        | 0.09   |
|             | 除 伐 |        |      |        |        |        |        |

(注) 令和4年4月1日～令和9年3月31日までの五カ年間の計画事業量です。

## 5) 連 絡 先

| 名 称     | 郵便番号     | 住所              | 電話番号         | F A X 番号     |
|---------|----------|-----------------|--------------|--------------|
| 長崎森林管理署 | 854-0055 | 長崎県諫早市栗面町804-1  | 0957-41-6911 | 0957-41-6913 |
| 福江森林事務所 | 853-0017 | 長崎県五島市武家屋敷1-3-8 | 0959-72-2714 | 同 左          |



鬼岳



福江港







国民の森林・国有林

## 開かれた国有林を目指して



### 九州森林管理局

〒860-0081 熊本市西区京町本丁2-7  
TEL : 096-328-3500  
FAX : 096-355-3891

### 長崎森林管理署

〒854-0055 諫早市栗面町804-1  
TEL : 0957-41-6911  
FAX : 0957-41-6913

### 九州森林管理局ホームページ

<http://www.rinya.maff.go.jp/kyusyu/>