

あなたのまちの国有林

長崎北部流域における国有林野事業の取り組み

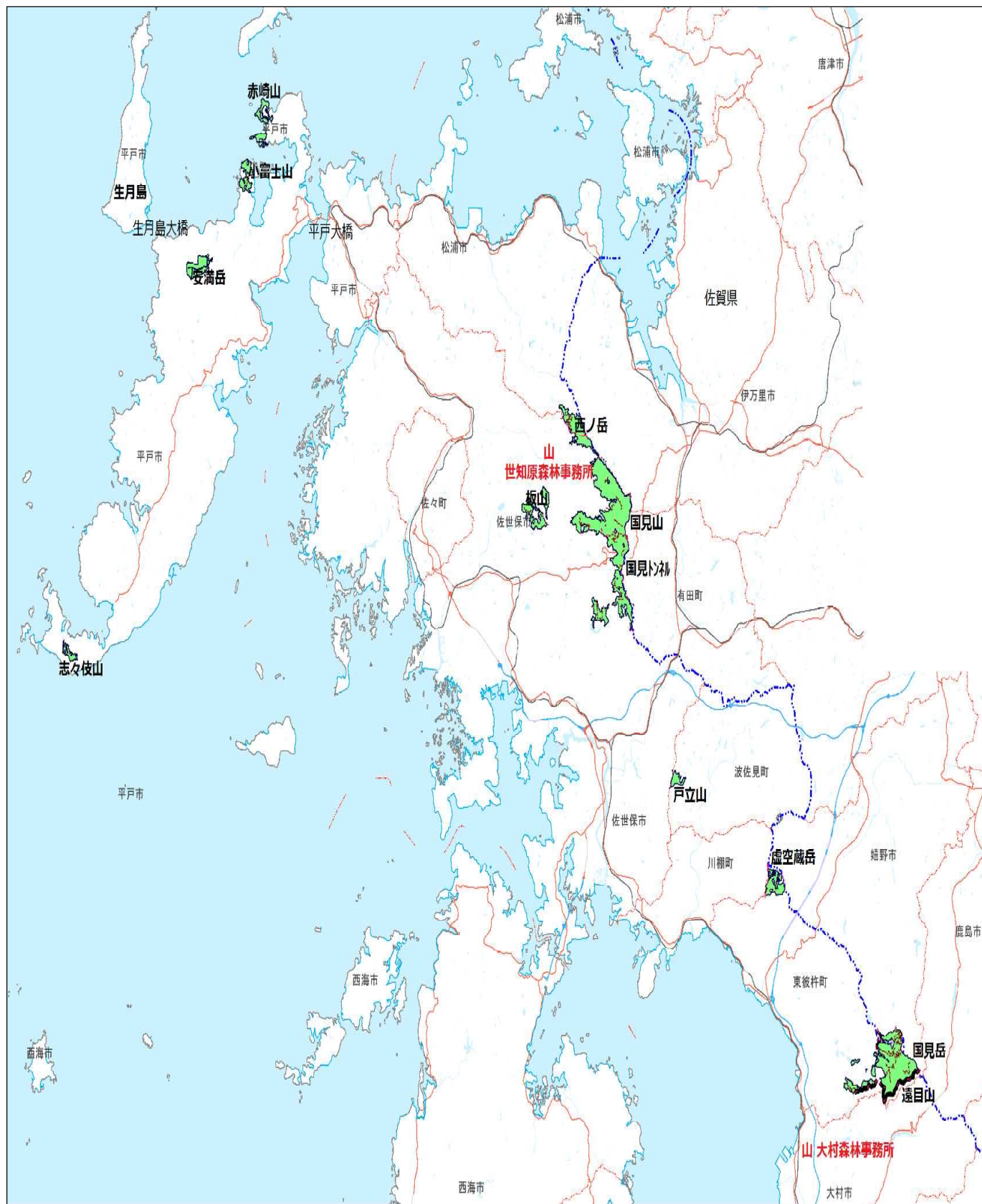


「生月大橋より見る世界文化遺産の安満岳」

九州森林管理局

長崎森林管理署

長崎北部流域の位置図



長崎北部流域の概要



1 自然的背景

流域の位置及び面積

本流域は、長崎県北部地域の本土と離島を包括した地域で、佐世保市、平戸市、松浦市、東彼杵郡、北松浦郡の3市2郡（5町）からなり、面積は101,774haの地域で、長崎県総面積410,547haの約25%を占めています。

また、本流域の森林面積は52,526haで流域面積の約52%に当たります。その内 国有林は、佐世保市、平戸市、松浦市、東彼杵町、波佐見町の3市2町に所在し、その面積は2,376haで森林面積の約5%を占めています。

地 勢

本流域は、県本土の北部地域とその周辺に散在する無人島172を含む197の島しょから成りたっています。

東部の佐賀県境は国見山(776m)、八天岳(707m)、隠居岳(670m)等の山岳が連なり、山頂付近は、やや急傾斜を呈し山麓にかけて緩やかな丘陵が起伏して、複雑な地形を形成しています。

主な島しょは、平戸島、福島、鷹島、大島、生月島、小値賀島及び宇久島等があります。

河川は、佐々川、相浦川、志佐川、川棚川等、中小規模の河川が下流域を潤しています。

一方、海岸線は変化に富み、その景観の美しさは、西海国立公園や北松県立公園として有名であり、中でも、北松浦半島西海岸の九十九島は、全国でも屈指のリアス式海岸を形成しています。

気 候

本流域の気候は、対馬暖流の影響を受けて、寒暖の差は少なく比較的温暖であり、平均気温は16.9℃で年間降水量は約2,000mmとなっています。

2 国有林の概況と管理経営の方針

本流域の国有林は、長崎森林管理署で管理経営しており、国見山地区、大村地区の2地区とこれらの間に介在する小団地で形成されています。

森林の現況は、人工林が1,461ha、天然林が797ha、その他が118haとなっています。

主な樹種としては針葉樹は、スギ、ヒノキ、広葉樹ではクヌギ、ナラ類、カシ類などとなっています。

国有林では、公益的機能の維持増進を旨とした管理経営を行うため、山地災害による人命・施設の被害防備等の機能を重点的に発揮する「山地災害防止タイプ」、自然環境の保全に係る機能を重点的に発揮する「自然維持タイプ」、保健、文化的利用の形態に応じた機能を重点的に発揮する「森林空間利用タイプ」、人間の居住環境を良好な状態に保全する機能を重点的に発揮する「快適環境形成タイプ」、良質で豊かな水の供給に係る機能を重点的に発揮する「水源涵養タイプ」の5つタイプに機能類型区分を行い、各機能の発揮を目的とした管理経営を行っています。

本流域では、山地災害防止タイプ11%、自然維持タイプ7%、森林空間利用タイプ10%、水源涵養タイプ72%に区分し、その目的にあった管理経営を行っています。

佐世保市の国有林

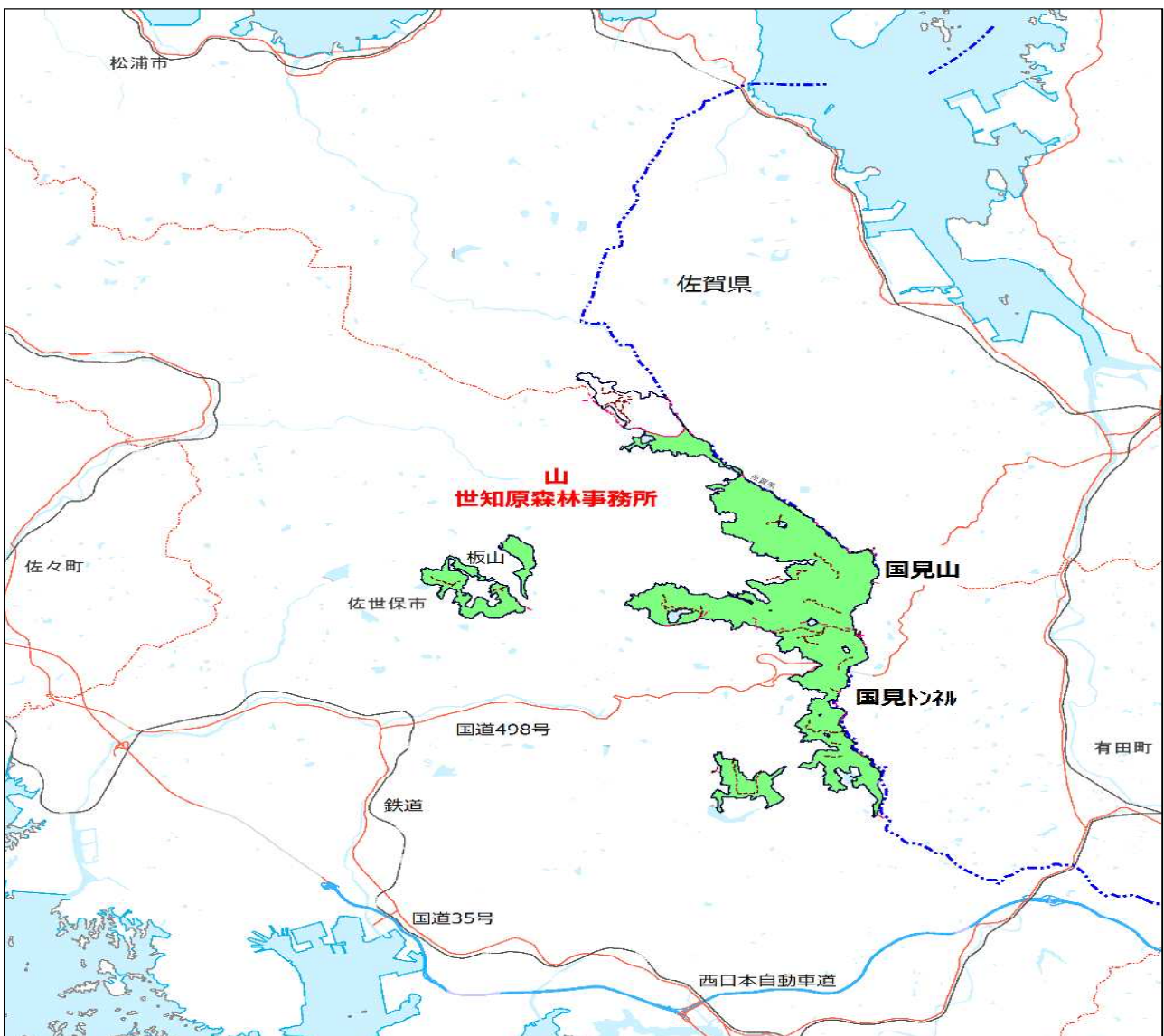
佐世保市内の国有林は、国見山山系南側の牟田川及び相浦川上流と佐々川上流域の佐賀県境併せて1,230haあり、佐世保市の森林面積の約6%と少ないですが、約72%が水源涵養タイプ、約16%が山地災害防止タイプ、約12%が森林空間利用タイプに分類し、公益的機能を発揮する森林として管理経営しています。



国見山



国見山から見た佐世保市街地遠望



平戸市の国有林

平戸市内の国有林は、赤崎山、長崎山、古江山山麓及び安満岳、志々伎山山麓に点在し平戸市の森林面積の3%である304haと少ないですが、約11%が水源涵養タイプ、約52%が自然維持タイプ、約29%が森林空間利用タイプ、約8%が山地災害防止タイプに分類し公益機能を発揮させる森林として管理経営しています。

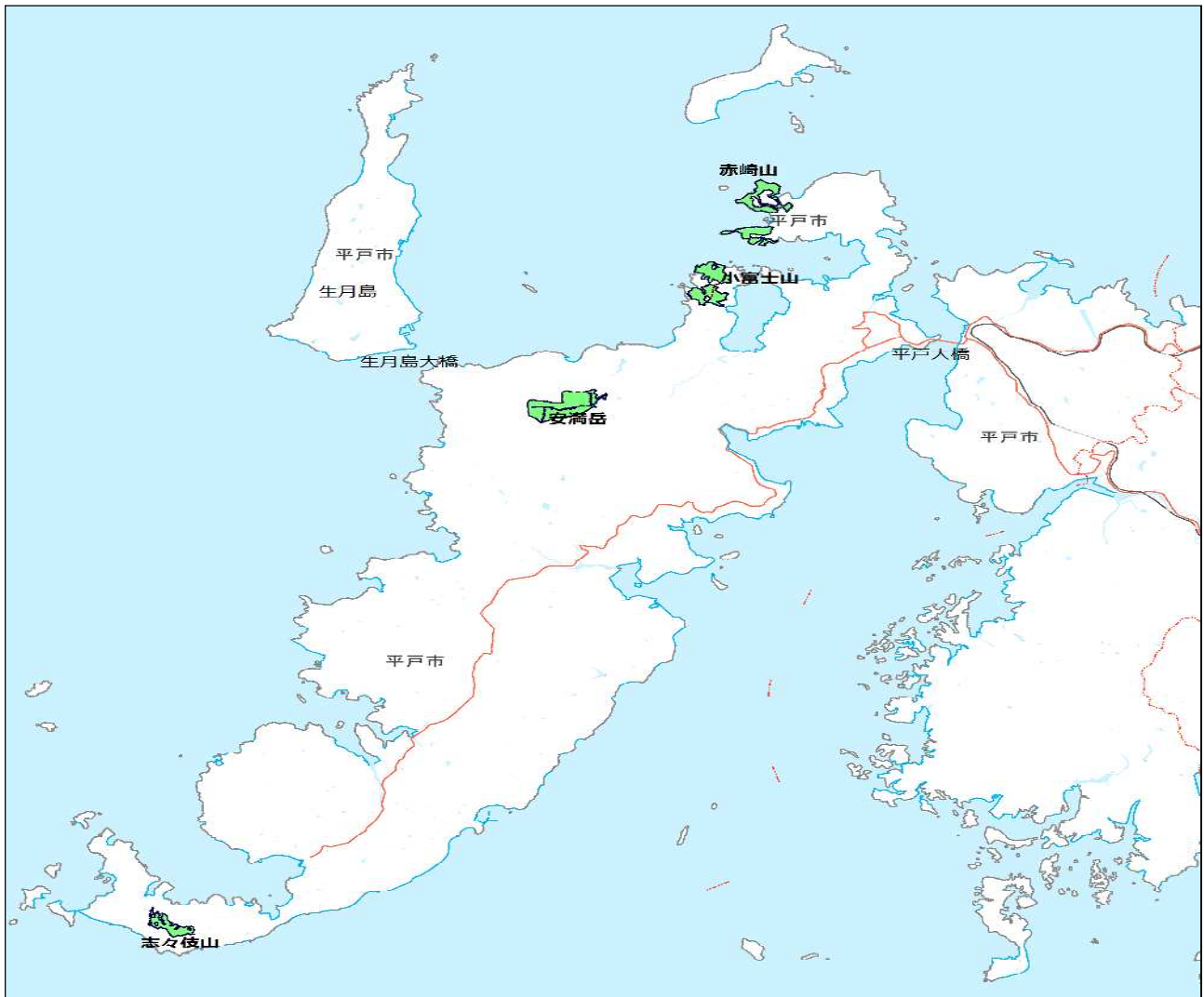
近年、国有林である安満岳を含んだ地域が、「平戸の聖地と集落」として世界文化遺産へ登録されました



魚つき保安林(小富士山)



世界文化遺産(安満岳)

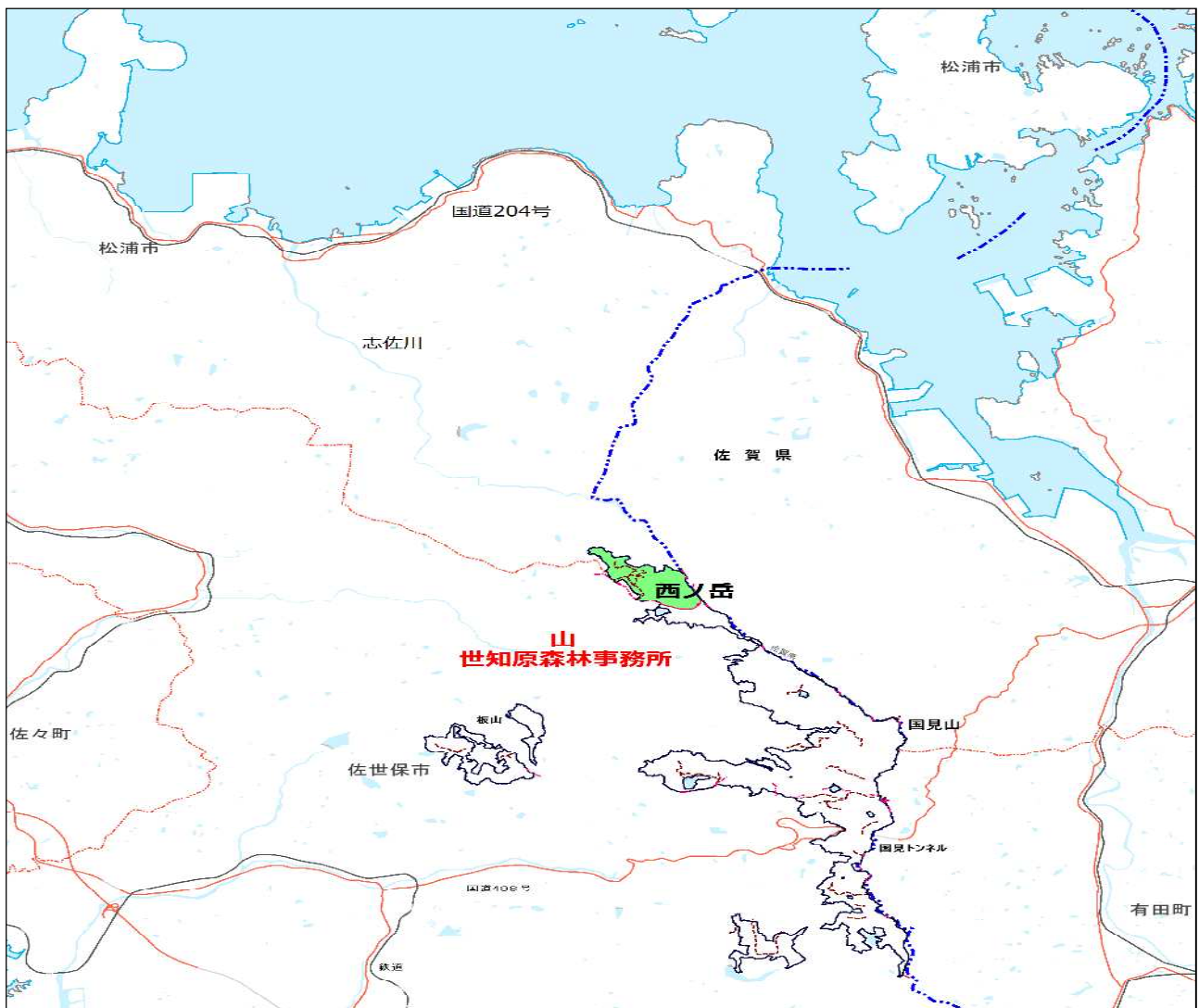


松浦市の国有林

松浦市内の国有林は、志佐川上流の西ノ岳山麓に約116haあり、松浦市の森林面積のわずか2%ですが、約76%が水源涵養タイプ、約10%が森林空間利用タイプ、約14%が山地災害防止タイプに分類され、特に水源涵養を高め公益的機能を発揮させる森林として管理経営しています。



松浦市民休養施設



東彼杵町の国有林

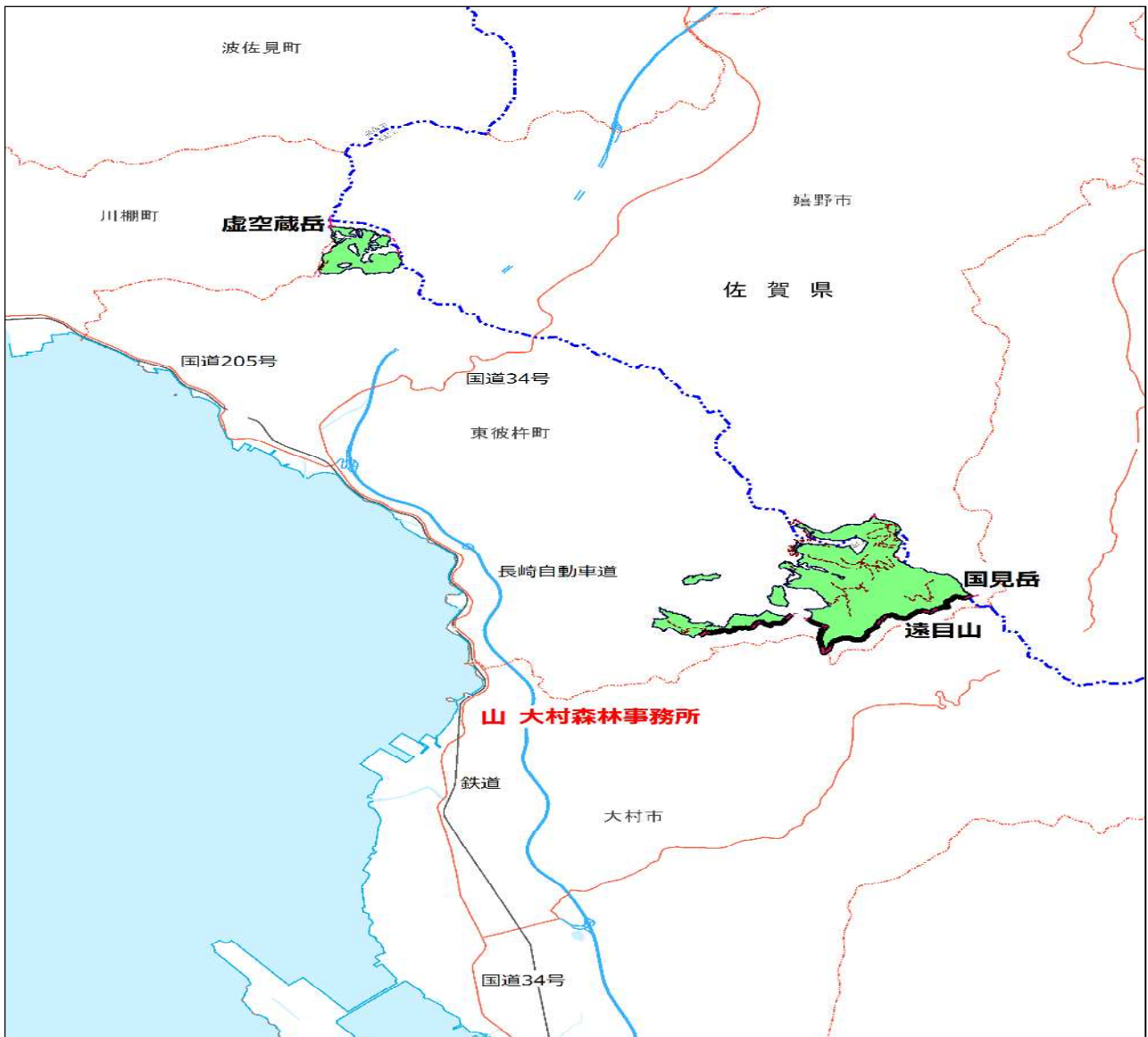
東彼杵町内の国有林は、多良岳山系の国見岳及び遠目山山麓と虚空蔵山南東部山麓に約690haあり、東彼杵町の森林面積の約19%を占めており、約96%が水源涵養タイプ、約4%が山地災害防止タイプに分類され、水の供給に係る機能を重点的に発揮させる森林として管理経営しています。



虚空蔵山



虚空蔵山から大村市街地の遠望



波佐見町の国有林

波佐見町の国有林は、戸立山山麓に約37haとわずかですが、全て水源涵養タイプとして管理経営しています。



水源涵養タイプ(戸立山1131林班)



長崎北部流域の国有林 流域のデータ

1) 機能別面積

(単位：h a)

機能類型 (タイプ)	水源涵養 タイプ	自然維持 タイプ	森林空間 利用タイプ	快適環境 形成タイプ	山地災害 防止タイプ (土砂流失 崩壊防備)	計
市町村名						
佐世保市	884.17		148.17		197.64	1,229.98
平戸市	34.18	159.05	87.28		23.32	303.83
松浦市	87.75		12.12		16.14	116.01
東彼杵町	659.63				30.19	689.82
波佐見町	36.66					36.66
計	1,702.39	159.05	247.57	0.00	267.29	2,376.30

2) 保安林・自然公園等の面積

(単位：h a)

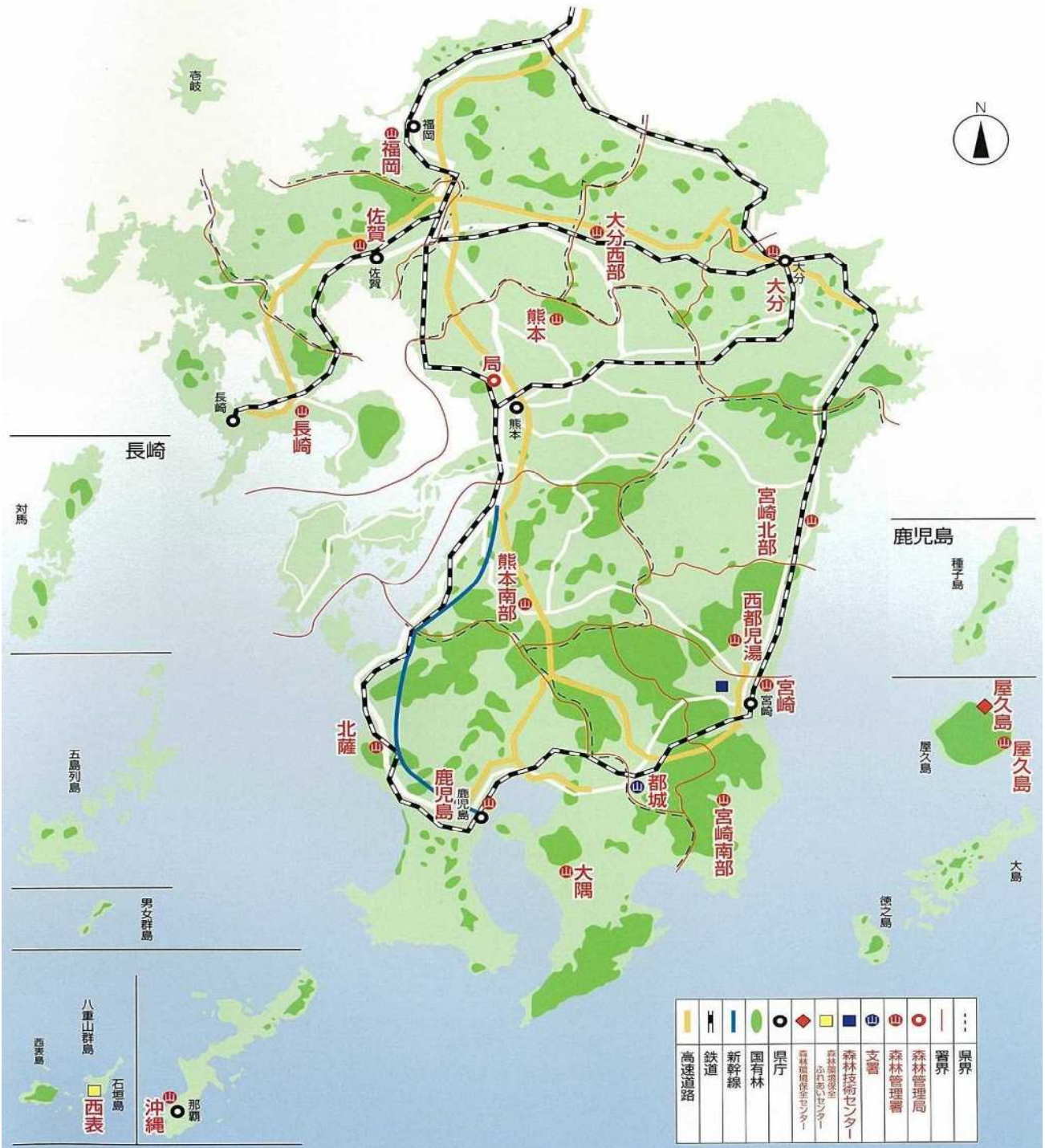
種類	細分	面積	種別(細分)	面積
保 安 林	水源かん養保安林	1935.15	国立公園(第一種特別地域)	40.42
	干害防備保安林	341.19	国立公園(第二種特別地域)	81.92
	魚つき保安林	125.77	国立公園(第三種特別地域)	59.11
	保健保安林	221.21	県立公園(普通地区)	1232.05
			鳥獣保護区(特別保護地区)	36.61
			鳥獣保護区(普通地区)	564.90

3) 連絡先

名称	郵便番号	所在地	電話番号	F A X
長崎森林管理署	854-0055	諫早市栗面町804-1	0957-41-6911	0957-41-6913
大村森林事務所	856-0008	大村市松原1-487-5	0957-55-7008	0957-55-7008
世知原森林事務所	859-6408	北松浦郡世知原栗迎免169-5	0956-76-2031	0956-76-2031



九州森林管理局管内図





国民の森林・国有林

開かれた国有林を目指して



里山の造林地と国有林

九州森林管理局

〒860-0081 熊本市西区京町本丁2-7
TEL096-328-3500
FAX096-355-3891

長崎森林管理署

〒854-0055 諫早市栗面町804-1
TEL0957-41-6911
FAX0957-41-6913

九州森林管理局ホームページ

<http://www.rinya.maff.go.jp/kyusyu/>