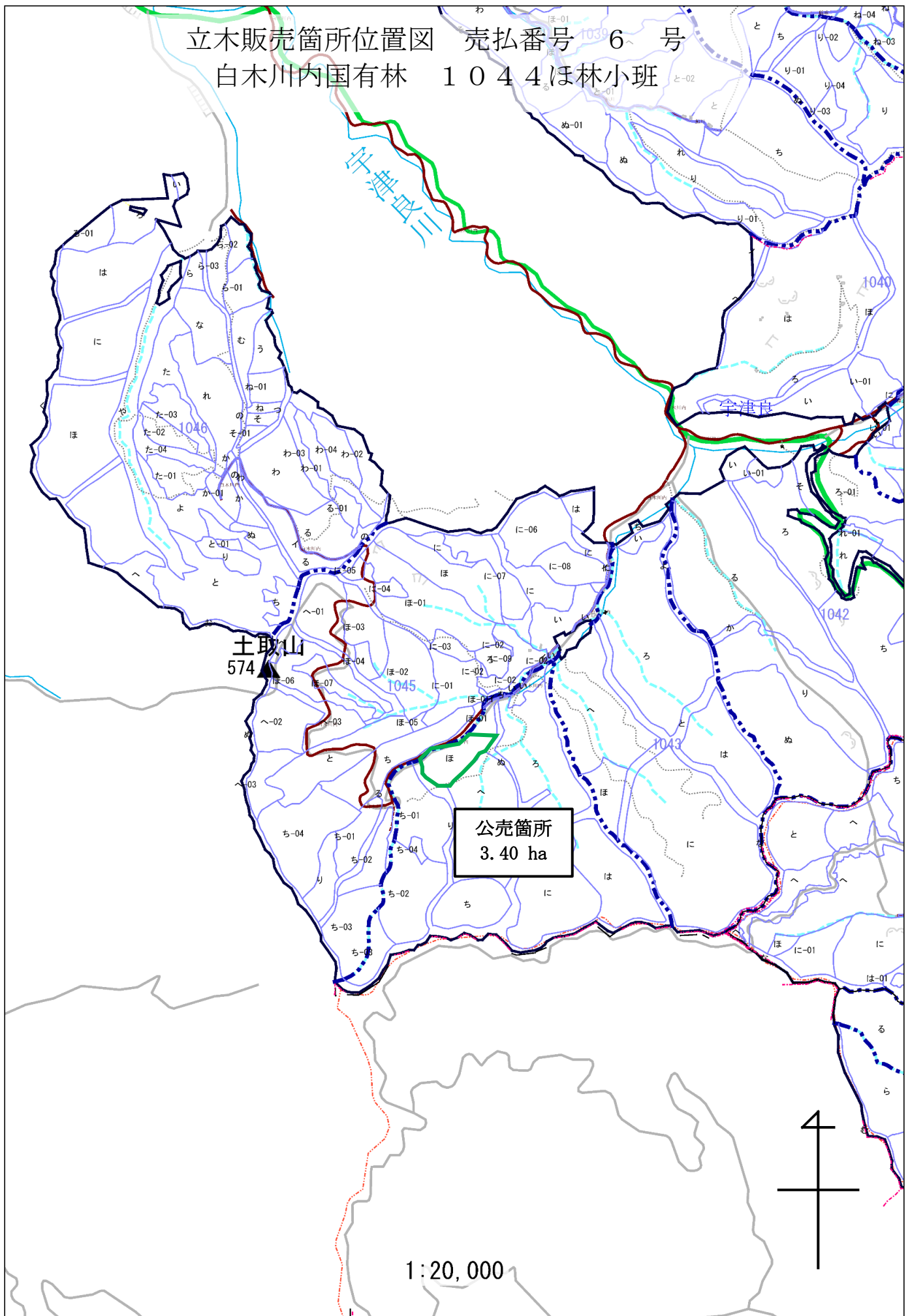


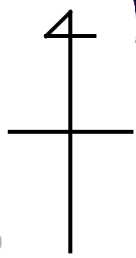
立木販売箇所位置図 売払番号 6 号
白木川内国有林 1044ほ林小班



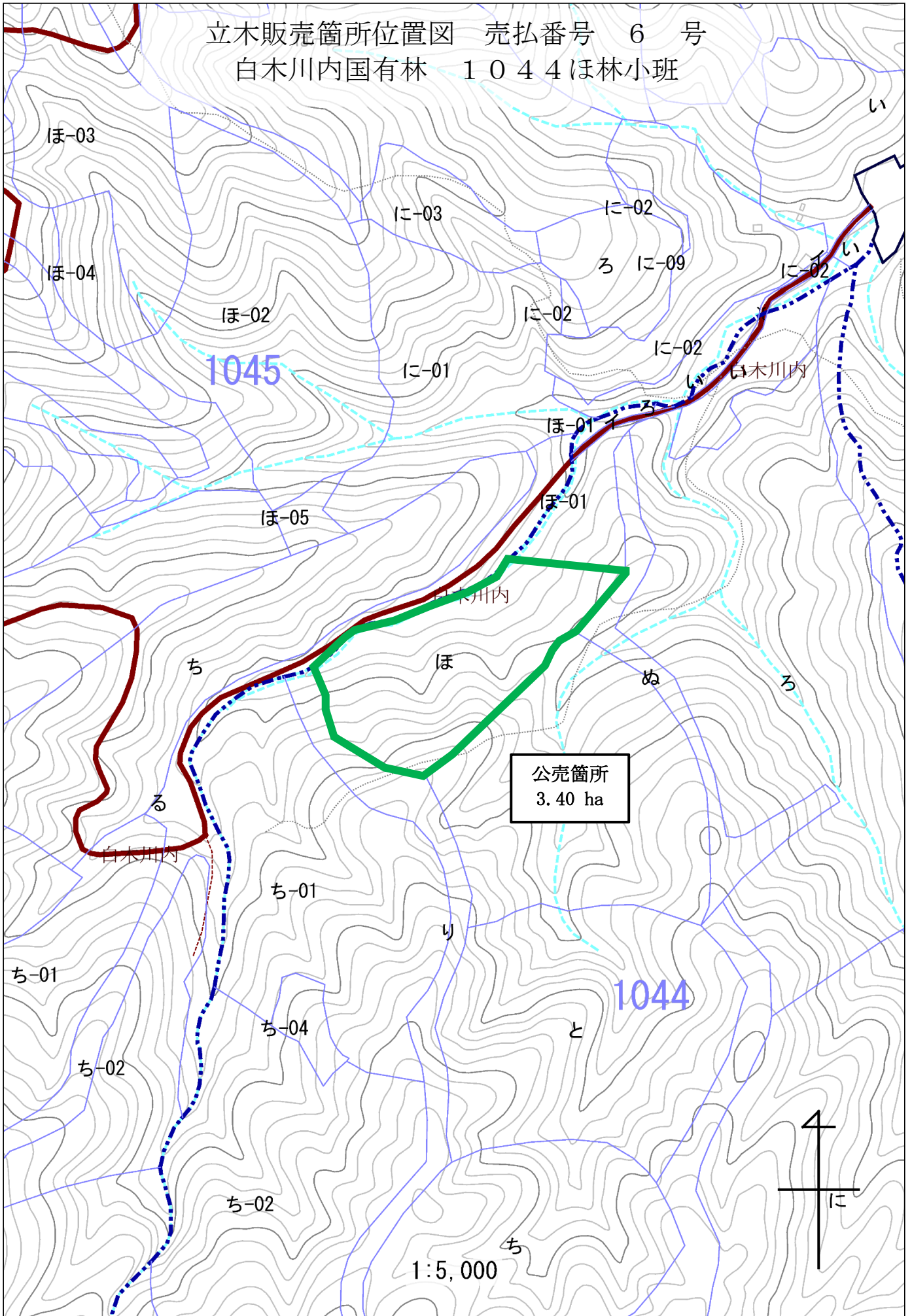
土取山
574

公売箇所
3.40 ha

1:20,000



立木販売箇所位置図 売払番号 6 号
白木川内国有林 1044ほ林小班

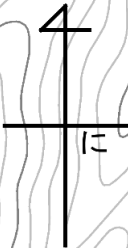


1045

公売箇所
3.40 ha

1044

1:5,000



第6号物件 白木川内国有林 1044ほ林小班



第6号物件 白木川内国有林 1044ほ林小班



樹 材 種 別 一 覧 表

復命書番号： 08 - 5
林班： 1044森林事務所： 大川内森林事務所
小班： ほ国有林名： 白木川内
伐区：

樹 種 名	材 種 分	生 被 別	態 様 区 分	品 質 区 分	胸 高 直 径	樹 高	本 数	幹 材 積	平 均 単 木 材 積	控 除 有 無
スギ	一般材	生立木	生立木	高齢級	18	22	1	0.29	0.290	無
					20	22	7	2.45	0.350	無
					22	23	12	5.16	0.430	無
					24	24	20	10.60	0.530	無
					26	25	21	13.44	0.640	無
					28	26	26	19.76	0.760	無
					30	26	28	24.08	0.860	無
					32	26	38	36.10	0.950	無
					34	27	38	41.42	1.090	無
					36	27	42	50.40	1.200	無
					38	27	36	47.52	1.320	無
					40	27	21	30.03	1.430	無
					42	27	23	35.65	1.550	無
					44	27	14	23.52	1.680	無
					46	27	12	21.72	1.810	無
					48	28	7	14.07	2.010	無
					50	28	7	15.05	2.150	無
					52	28	3	6.90	2.300	無
					54	28	1	2.45	2.450	無
				品質計			357	400.61		
			態様計		34	26	357	400.61		
		生被計					357	400.61		
	材種計						357	400.61		
	低質材	生立木	生立木		16	21	1	0.22	0.220	無
					18	22	4	1.16	0.290	無
					20	22	4	1.40	0.350	無
					22	23	7	3.01	0.430	無
					24	24	7	3.71	0.530	無
					26	25	5	3.20	0.640	無
					30	26	5	4.30	0.860	無
					34	27	2	2.18	1.090	無
				品質計			35	19.18		
			態様計		24	24	35	19.18		
		生被計					35	19.18		
	材種計						35	19.18		

* 態様計の胸高直径、樹高は、平均胸高直径、平均樹高である。

樹 材 種 別 一 覧 表

復命書番号 : 08 - 5
林班 : 1044森林事務所 : 大川内森林事務所
小班 : ほ国有林名 : 白木川内
伐区 :

樹 種 名	材 種 分	生 被 別	態 様 区 分	品 質 区 分	胸 高 直 径	樹 高	本 数	幹 材 積	平 均 木 材 積	控 除 有 無
- 樹種計 -							392	419.79		
ヒノキ	一般材	生立木	生立木	高齢級	14	15	1	0.12	0.120	無
					16	16	23	3.91	0.170	無
					18	17	97	21.34	0.220	無
					20	18	183	53.07	0.290	無
					22	18	251	87.85	0.350	無
					24	19	288	123.84	0.430	無
					26	19	308	150.92	0.490	無
					28	19	316	176.96	0.560	無
					30	20	227	152.09	0.670	無
					32	20	145	110.20	0.760	無
					34	20	90	75.60	0.840	無
					36	20	58	53.94	0.930	無
					38	20	29	29.87	1.030	無
					40	20	13	14.69	1.130	無
					42	21	5	6.50	1.300	無
					44	21	2	2.82	1.410	無
				品質計			2,036	1,063.72		
				間・根	20	18	40	11.60	0.290	無
					22	18	79	27.65	0.350	無
					24	19	77	33.11	0.430	無
					26	19	57	27.93	0.490	無
				品質計			253	100.29		
			態様計		26	19	2,289	1,164.01		
		生被計					2,289	1,164.01		
	材種計						2,289	1,164.01		
	低質材	生立木	生立木		12	14	1	0.08	0.080	無
					14	15	10	1.20	0.120	無
					16	16	61	10.37	0.170	無
					18	17	146	32.12	0.220	無
					20	18	166	48.14	0.290	無
					22	18	127	44.45	0.350	無
					24	19	107	46.01	0.430	無
					26	19	90	44.10	0.490	無
					28	19	59	33.04	0.560	無

* 態様計の胸高直径、樹高は、平均胸高直径、平均樹高である。

