

立木販売箇所位置図 売払番号 3 号  
西八重山国有林 87わ林小班

草渡

小豆迫

大馬越

山之口

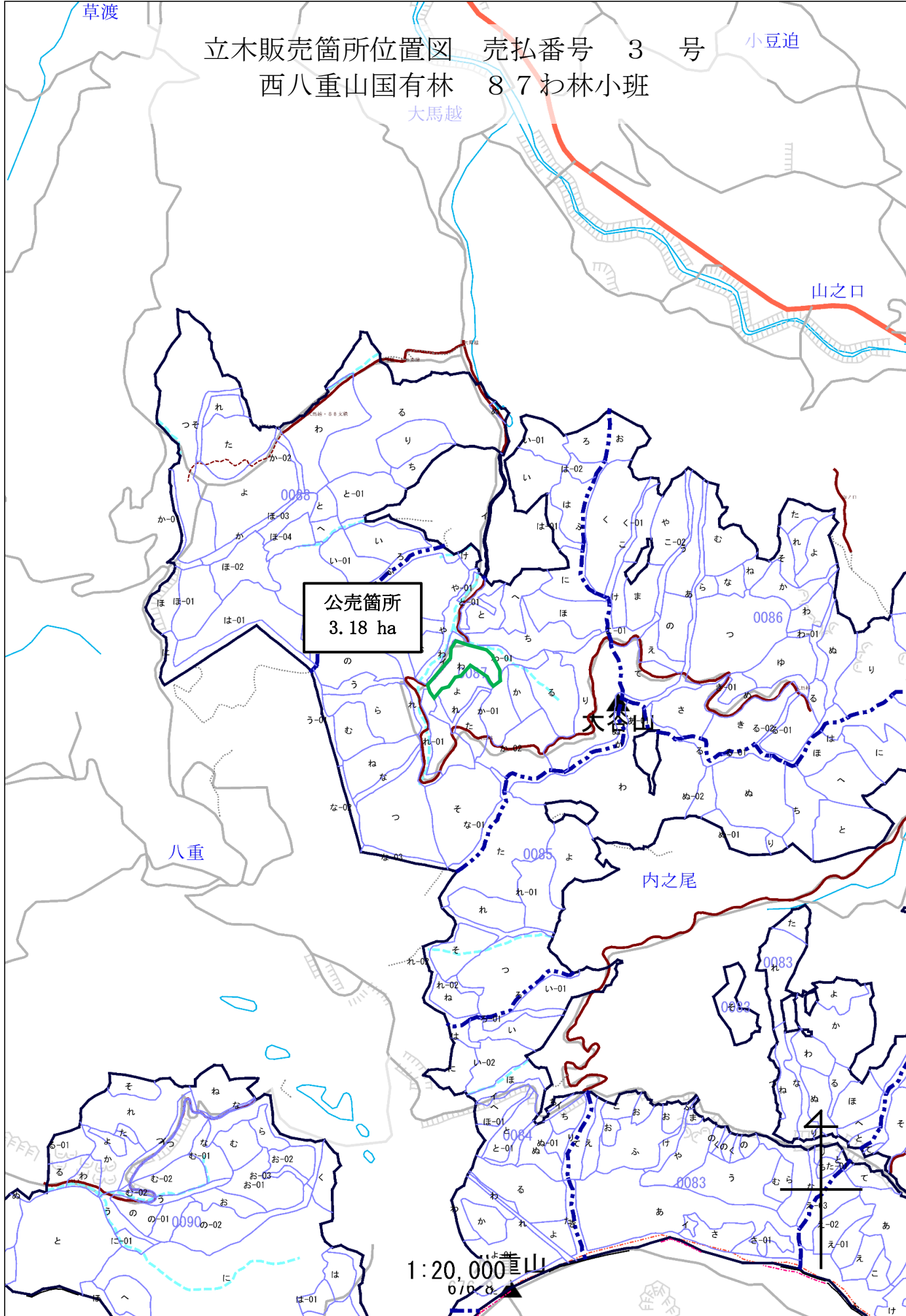
八重

内之尾

公売箇所  
3.18 ha

大谷山

1:20,000  
0/00

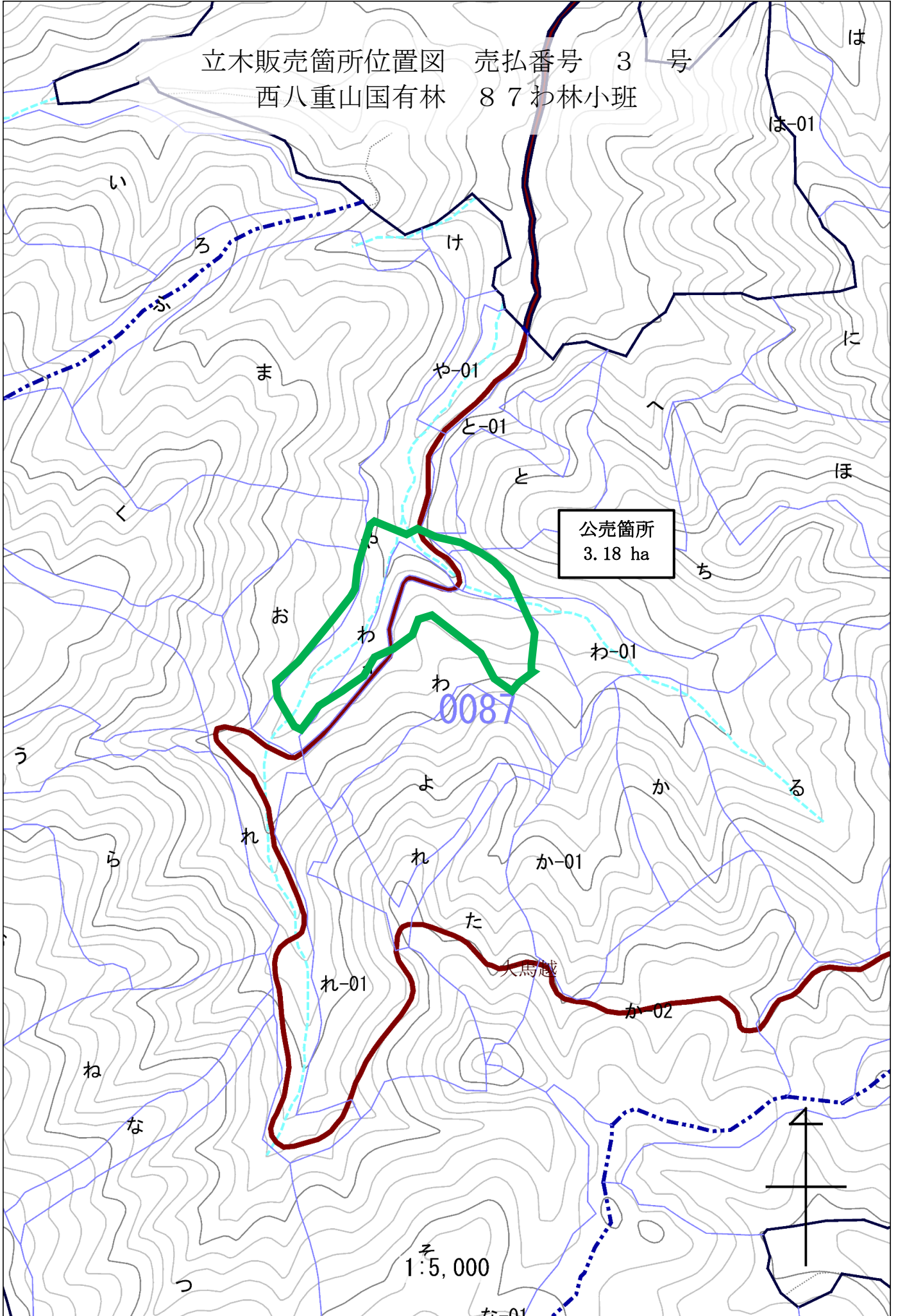


立木販売箇所位置図 売払番号 3 号  
西八重山国有林 87わ林小班

公売箇所  
3.18 ha

0087

1:5,000



第3号物件 西八重山国有林 8.7わ林小班



第3号物件 西八重山国有林 87お林小班



樹 材 種 別 一 覧 表

復命書番号： 07 - 77  
林班： 87

森林事務所： 入来森林事務所  
小班： わ

国有林名： 西八重山  
伐区：

樹 種 名	材 種 分	生 被 別	態 様 分	品 質 分	胸 高 直 径	樹 高	本 数	幹 材 積	平 均 単 木 材 積	控 除 有 無
ヒノキ	一般材	生立木	生立木	高齡級	16	17	4	0.72	0.180	無
					18	18	48	11.52	0.240	無
					20	19	113	35.03	0.310	無
					22	20	187	72.93	0.390	無
					24	21	263	126.24	0.480	無
					26	21	322	177.10	0.550	無
					28	22	294	194.04	0.660	無
					30	22	248	186.00	0.750	無
					32	22	212	178.08	0.840	無
					34	23	172	168.56	0.980	無
					36	23	120	129.60	1.080	無
					38	23	61	72.59	1.190	無
					40	23	40	52.40	1.310	無
					42	23	22	31.46	1.430	無
					44	23	18	27.90	1.550	無
					46	24	5	8.80	1.760	無
					48	24	6	11.40	1.900	無
					50	24	2	4.08	2.040	無
				品質計			2,137	1,488.45		
				間・根	20	19	25	7.75	0.310	無
					22	20	45	17.55	0.390	無
					24	21	51	24.48	0.480	無
					26	21	31	17.05	0.550	無
				品質計			152	66.83		
			態様計		28	21	2,289	1,555.28		
		生被計					2,289	1,555.28		
	材種計						2,289	1,555.28		
	低質材	生立木	生立木		12	14	2	0.16	0.080	無
					14	16	30	3.90	0.130	無
					16	17	77	13.86	0.180	無
					18	18	155	37.20	0.240	無
					20	19	154	47.74	0.310	無
					22	20	122	47.58	0.390	無
					24	21	115	55.20	0.480	無
					26	21	100	55.00	0.550	無

\* 態様計の胸高直径、樹高は、平均胸高直径、平均樹高である。

