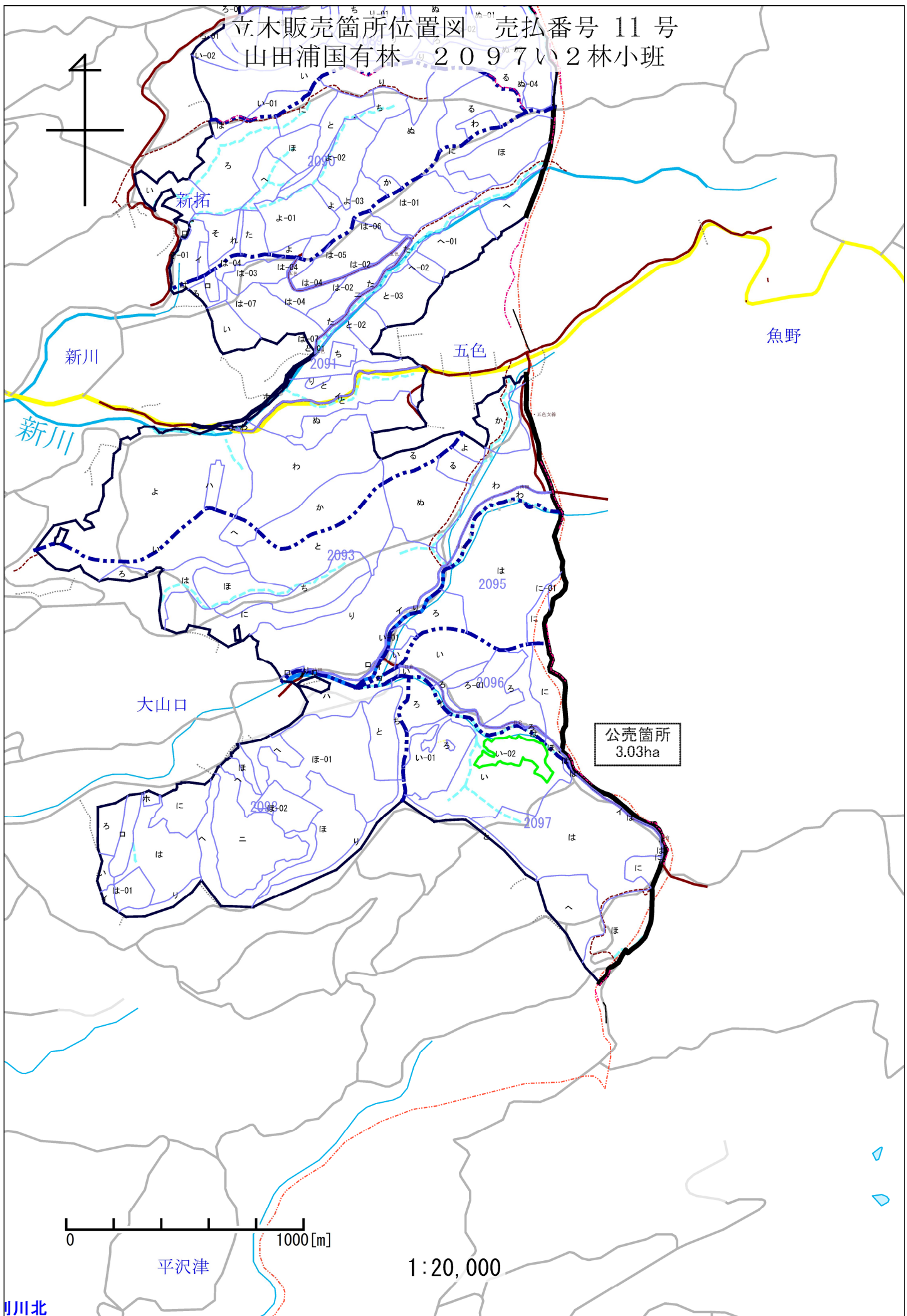


立木販売箇所位置図 売払番号 11号
山田浦国有林 2097い2林小班



公売箇所
3.03ha

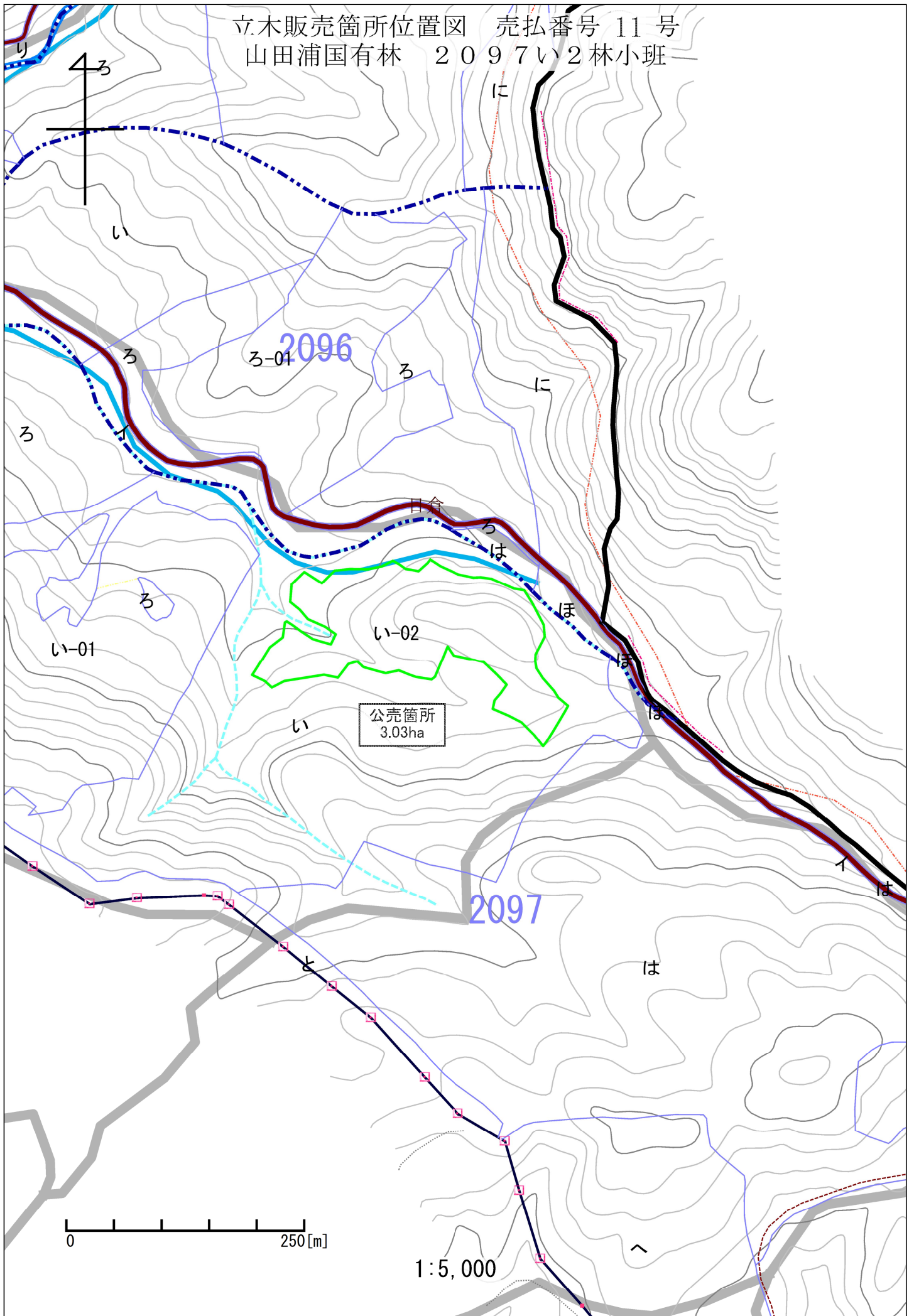
0 1000[m]

1:20,000

平沢津

川北

立木販売箇所位置図 売払番号 11号
山田浦国有林 2097い2林小班





第11号物件 山田浦国有林 2097い2林小班



樹 材 種 別 一 覧 表

復命書番号： 06 - 78
林班： 2097

森林事務所： 大口森林事務所
小班： い 2

国有林名： 山田浦
伐区：

樹 種 名	材 種 分 区	生 被 別	態 様 分 区	品 質 分 区	胸 高 直 径	樹 高	本 数	幹 材 積	平 均 単 木 材 積	控 除 有 無
ヒノキ	一般材	生立木	生立木	高齢級	14	19	3	0.45	0.150	無
					16	19	10	2.00	0.200	無
					18	19	51	12.75	0.250	無
					20	19	141	43.71	0.310	無
					22	20	213	83.07	0.390	無
					24	20	268	120.60	0.450	無
					26	21	254	139.70	0.550	無
					28	21	253	159.39	0.630	無
					30	21	243	172.53	0.710	無
					32	22	171	143.64	0.840	無
					34	22	142	132.06	0.930	無
					36	22	86	88.58	1.030	無
					38	22	62	70.68	1.140	無
					40	23	30	39.30	1.310	無
					42	23	23	32.89	1.430	無
					44	23	17	26.35	1.550	無
					46	22	1	1.60	1.600	無
					46	23	1	1.68	1.680	無
					46	24	2	3.52	1.760	無
					46	25	3	5.52	1.840	無
					48	23	1	1.81	1.810	無
					48	24	2	3.80	1.900	無
					48	25	1	1.98	1.980	無
					50	23	1	1.95	1.950	無
					50	25	1	2.13	2.130	無
				品質計			1,980	1,291.69		
				間・根	14	19	1	0.15	0.150	無
					16	19	4	0.80	0.200	無
					18	19	17	4.25	0.250	無
					20	19	27	8.37	0.310	無
					22	20	40	15.60	0.390	無
					24	20	45	20.25	0.450	無
					26	21	35	19.25	0.550	無
				品質計			169	68.67		
			態様計		28	21	2,149	1,360.36		

* 態様計の胸高直径、樹高は、平均胸高直径、平均樹高である。

樹 材 種 別 一 覧 表

復命書番号： 06 - 78
林班 : 2097

森林事務所 : 大 口 森 林 事 務 所
小班 : い 2

国有林名 : 山 田 浦
伐区 :

樹 種 名	材 種 分 区	生 被 別	態 様 分 区	品 質 分 区	胸 高 直 径	樹 高	本 数	幹 材 積	平 均 単 木 材 積	控 除 有 無
ヒノキ	一般材	生被計					2,149	1,360.36		
	材種計						2,149	1,360.36		
	低質材	生立木	生立木		10	8	1	0.03	0.030	無
					10	10	1	0.04	0.040	無
					10	11	1	0.05	0.050	無
					12	9	2	0.10	0.050	無
					12	10	2	0.12	0.060	無
					12	11	2	0.14	0.070	無
					12	12	2	0.14	0.070	無
					12	13	2	0.16	0.080	無
					12	14	1	0.08	0.080	無
					14	19	49	7.35	0.150	無
					16	19	119	23.80	0.200	無
					18	19	151	37.75	0.250	無
					20	19	96	29.76	0.310	無
					22	20	86	33.54	0.390	無
					24	20	58	26.10	0.450	無
					26	21	40	22.00	0.550	無
					28	21	33	20.79	0.630	無
					30	21	29	20.59	0.710	無
					32	22	21	17.64	0.840	無
					34	22	11	10.23	0.930	無
					36	22	9	9.27	1.030	無
					38	22	7	7.98	1.140	無
					40	23	2	2.62	1.310	無
					42	23	2	2.86	1.430	無
					44	23	1	1.55	1.550	無
				品質計			728	274.69		
			態様計		20	20	728	274.69		
		生被計					728	274.69		
	材種計						728	274.69		
－樹種計－							2,877	1,635.05		
－N計－							2,877	1,635.05		
－合計－							2,877	1,635.05		

* 態様計の胸高直径、樹高は、平均胸高直径、平均樹高である。