

立木販売箇所位置図 売払番号 9 号
岳山国有林 1097と3林小班

遠矢岳 450.5

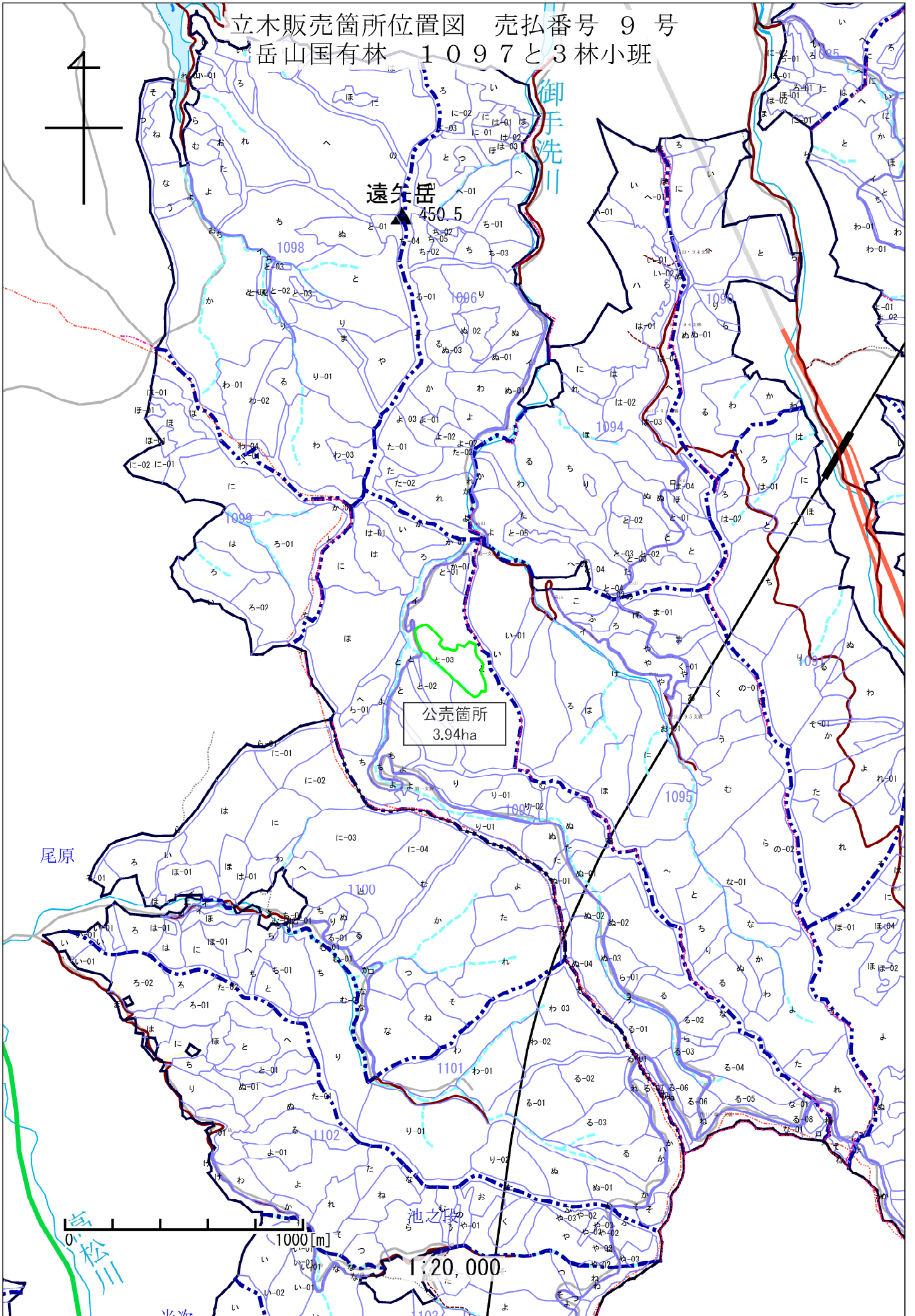
公売箇所
3.94ha

尾原

池之段

0
1000[m]

1:20,000



第9号物件 岳山国有林 1097と3林小班



第9号物件 岳山国有林 1097と3林小班



樹 材 種 別 一 覧 表

復命書番号： 06 - 144
林班： 1097

森林事務所： 阿久根森林事務所
小班： と 3

国有林名： 嶽山
伐区：

樹 種 名	材 種 分 区	生 被 別	態 様 分 区	品 質 分 区	胸 高 直 径	樹 高	本 数	幹 材 積	平 均 木 材 積	控 除 有 無
スギ	一般材	生立木	生立木	高齢級	16	15	1	0.16	0.160	無
					18	17	2	0.44	0.220	無
					20	18	4	1.12	0.280	無
					22	19	7	2.52	0.360	無
					24	20	17	7.48	0.440	無
					26	21	36	19.08	0.530	無
					28	21	51	31.11	0.610	無
					30	21	48	33.12	0.690	無
					32	22	54	43.74	0.810	無
					34	22	53	47.17	0.890	無
					36	23	45	46.35	1.030	無
					38	23	34	38.08	1.120	無
					40	23	41	50.02	1.220	無
					42	23	35	46.55	1.330	無
					44	23	16	22.88	1.430	無
					46	23	12	18.48	1.540	無
					48	23	9	14.94	1.660	無
					50	24	7	12.95	1.850	無
					52	24	5	9.85	1.970	無
					54	24	3	6.30	2.100	無
					56	25	3	6.99	2.330	無
					58	26	3	7.68	2.560	無
					62	26	1	2.86	2.860	無
				品質計			487	469.87		
				間・根	18	17	1	0.22	0.220	無
					20	18	2	0.56	0.280	無
					22	19	6	2.16	0.360	無
					24	20	10	4.40	0.440	無
					26	21	13	6.89	0.530	無
				品質計			32	14.23		
			態様計		34	22	519	484.10		
		生被計					519	484.10		
	材種計						519	484.10		
	低質材	生立木	生立木		14	14	1	0.11	0.110	無
					18	17	3	0.66	0.220	無

* 態様計の胸高直径、樹高は、平均胸高直径、平均樹高である。

樹 材 種 別 一 覧 表

復命書番号： 06 - 144
林班： 1097

森林事務所： 阿久根森林事務所
小班： と 3

国有林名： 嶽山
伐区：

樹 種 名	材 種 分 区	生 被 別	態 様 分 区	品 質 分 区	胸 高 直 径	樹 高	本 数	幹 材 積	平 均 木 材 積	控 除 有 無
スギ	低質材	生立木	生立木		20	18	7	1.96	0.280	無
					22	19	8	2.88	0.360	無
					24	20	8	3.52	0.440	無
					26	21	10	5.30	0.530	無
					28	21	8	4.88	0.610	無
					30	21	9	6.21	0.690	無
					32	22	6	4.86	0.810	無
					34	22	3	2.67	0.890	無
					36	23	2	2.06	1.030	無
					38	23	1	1.12	1.120	無
					40	23	1	1.22	1.220	無
				品質計			67	37.45		
			態様計		26	20	67	37.45		
		生被計					67	37.45		
	材種計						67	37.45		
一樹種計一							586	521.55		
ヒノキ	一般材	生立木	生立木	高齢級	18	15	8	1.60	0.200	無
					20	16	42	10.92	0.260	無
					22	16	91	28.21	0.310	無
					24	17	134	50.92	0.380	無
					26	18	187	87.89	0.470	無
					28	18	266	140.98	0.530	無
					30	18	271	162.60	0.600	無
					32	19	273	196.56	0.720	無
					34	19	246	196.80	0.800	無
					36	20	184	171.12	0.930	無
					38	20	142	146.26	1.030	無
					40	21	104	123.76	1.190	無
					42	21	73	94.90	1.300	無
					44	21	32	45.12	1.410	無
					46	21	21	31.92	1.520	無
					48	21	13	21.32	1.640	無
					50	21	13	23.01	1.770	無
					52	22	4	7.96	1.990	無
					54	23	1	2.24	2.240	無

* 態様計の胸高直径、樹高は、平均胸高直径、平均樹高である。

樹 材 種 別 一 覧 表

復命書番号： 06 - 144
林班： 1097

森林事務所： 阿久根森林事務所
小班： と 3

国有林名： 嶽山
伐区：

樹 種 名	材 種 分 区	生 被 別	態 様 分 区	品 質 分 区	胸 高 直 径	樹 高	本 数	幹 材 積	平 均 木 材 積	控 除 有 無
ヒノキ	一般材	生立木	生立木	高齢級	60	25	1	2.95	2.950	無
				品質計			2,106	1,547.04		
				間・根	16	15	1	0.16	0.160	無
					18	15	7	1.40	0.200	無
					20	16	22	5.72	0.260	無
					22	16	47	14.57	0.310	無
					24	17	61	23.18	0.380	無
					26	18	65	30.55	0.470	無
				品質計			203	75.58		
			態様計		30	19	2,309	1,622.62		
		生被計					2,309	1,622.62		
	材種計						2,309	1,622.62		
	低質材	生立木	生立木		14	15	3	0.36	0.120	無
					16	15	9	1.44	0.160	無
					18	15	26	5.20	0.200	無
					20	16	38	9.88	0.260	無
					22	16	42	13.02	0.310	無
					24	17	40	15.20	0.380	無
					26	18	29	13.63	0.470	無
					28	18	23	12.19	0.530	無
					30	18	15	9.00	0.600	無
					32	19	11	7.92	0.720	無
					34	19	8	6.40	0.800	無
					36	20	6	5.58	0.930	無
					38	20	4	4.12	1.030	無
					40	21	1	1.19	1.190	無
					44	21	1	1.41	1.410	無
				品質計			256	106.54		
			態様計		24	17	256	106.54		
		生被計					256	106.54		
	材種計						256	106.54		
－ 樹種計 －							2,565	1,729.16		
－ N 計 －							3,151	2,250.71		
－ 合計 －							3,151	2,250.71		

* 態様計の胸高直径、樹高は、平均胸高直径、平均樹高である。