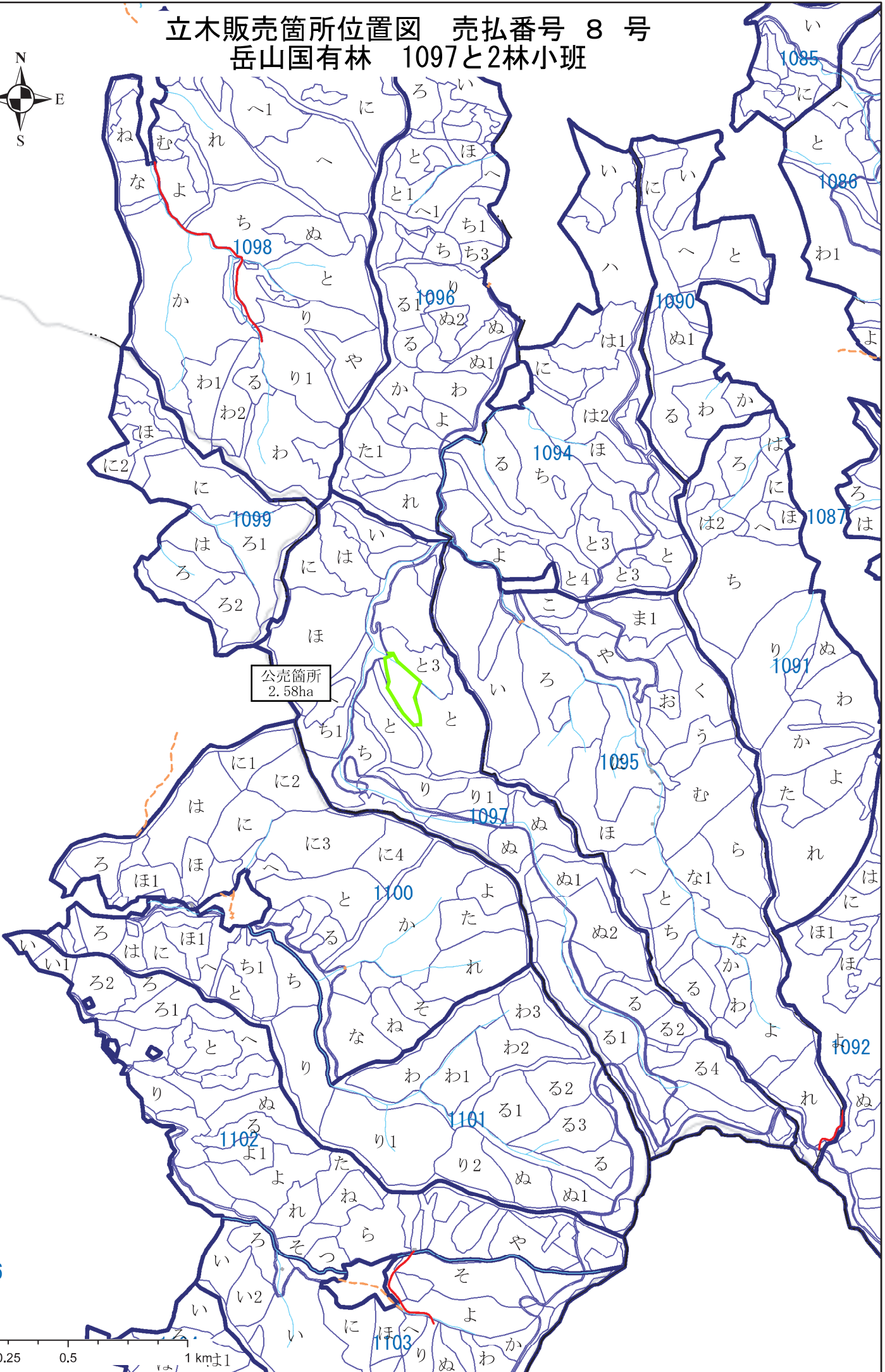


立木販売箇所位置図 売払番号 8 号 岳山国有林 1097と2林小班



公売箇所
2.58ha

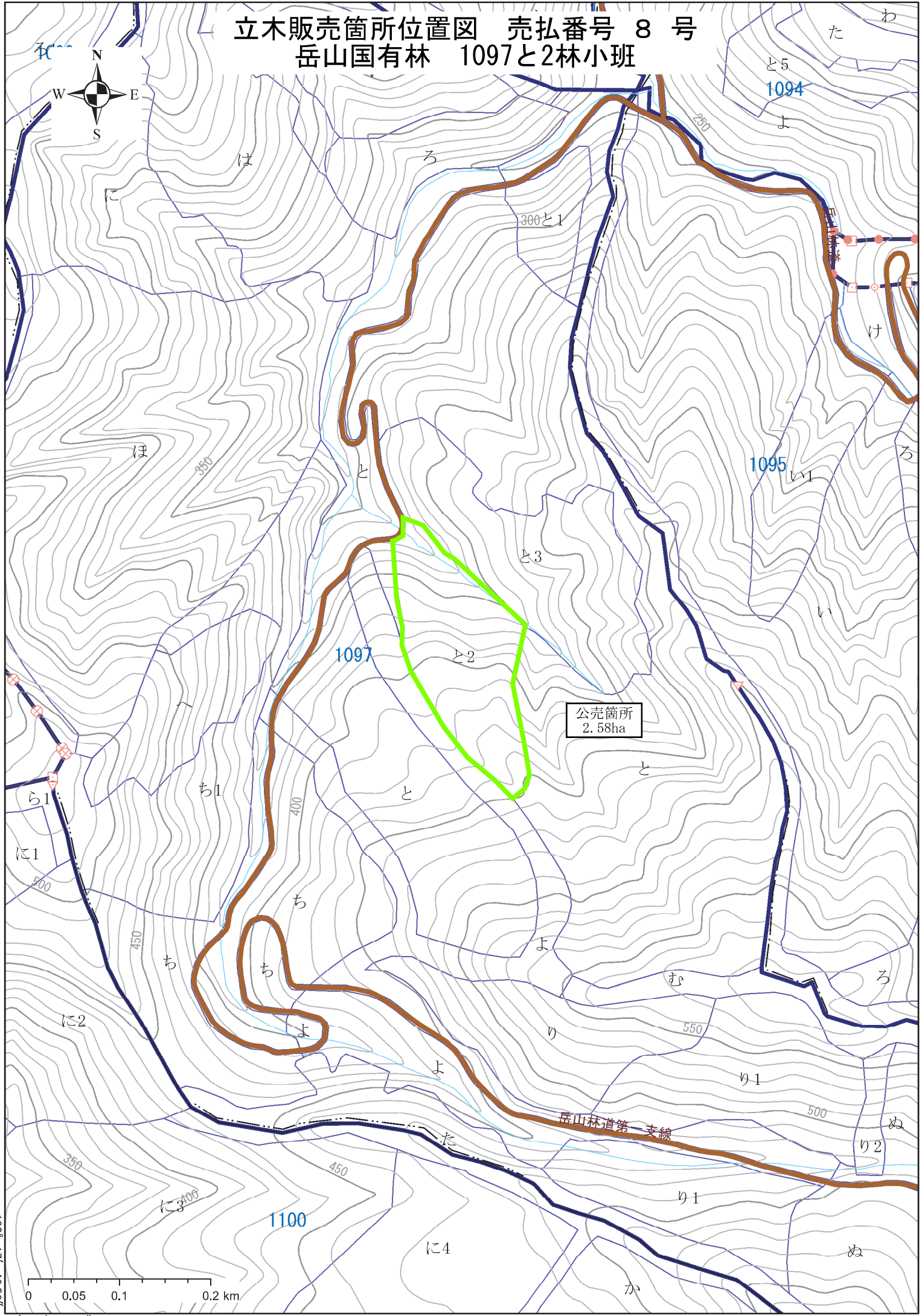
130° 16' 51.78"

31° 58' 28.2"

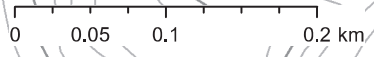
0 0.25 0.5 1km

1:20,000

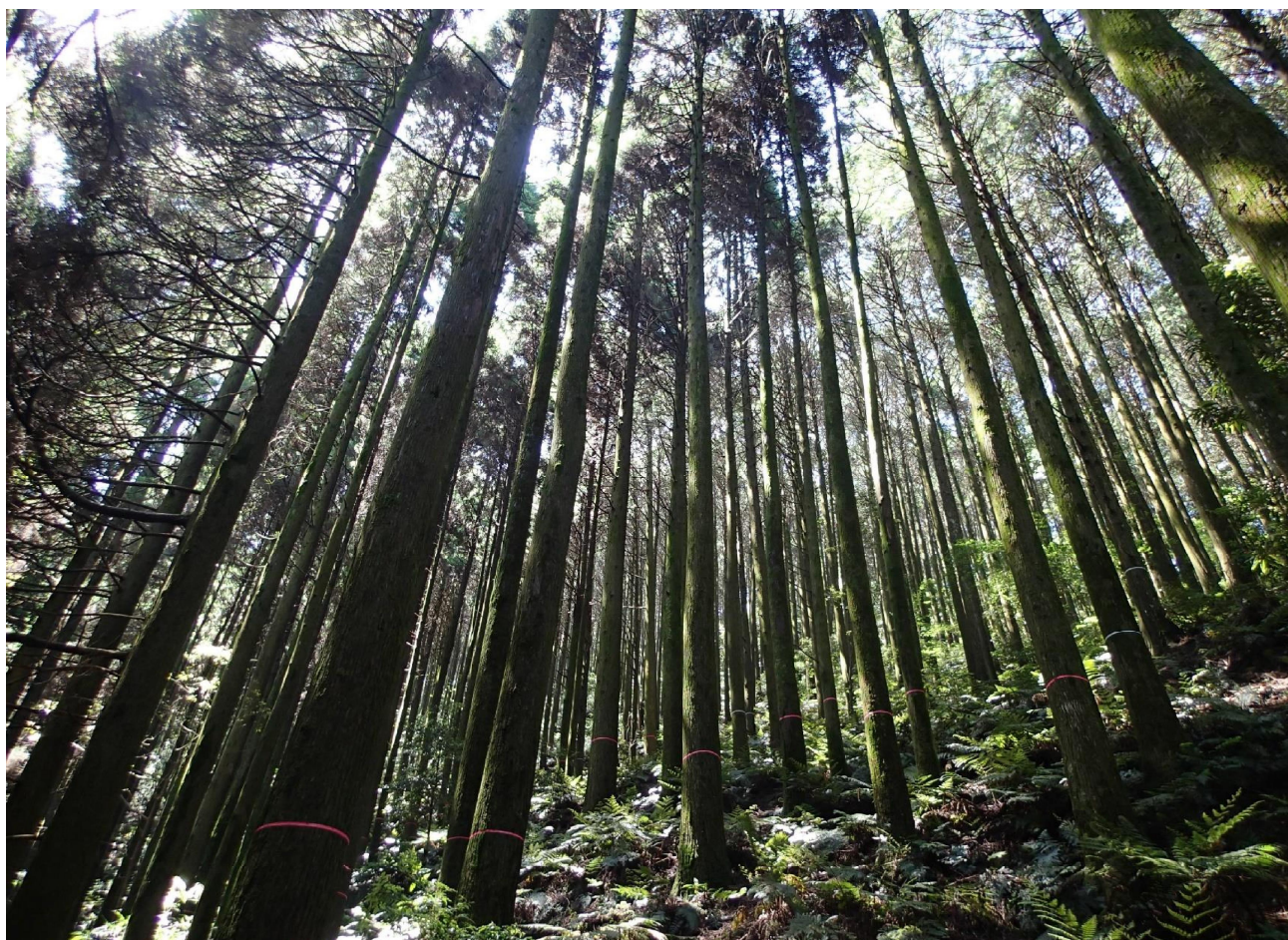
立木販売箇所位置図 売払番号 8 号 岳山国有林 1097と2林小班



公売箇所
2.58ha



第8号物件 岳山国有林 1097と2林小班



第8号物件 岳山国有林 1097と2林小班



樹 材 種 別 一 覧 表

復命書番号： 06 - 76
林班： 1097

森林事務所： 阿久根森林事務所
小班： と 2

国有林名： 嶽山
伐区：

樹 種 名	材 種 分 区	生 被 別	態 様 分 区	品 質 分 区	胸 高 直 径	樹 高	本 数	幹 材 積	平 均 木 材 積	控 除 有 無
スギ	一般材	生立木	生立木	高齢級	20	21	4	1.32	0.330	無
					22	21	1	0.39	0.390	無
					24	22	1	0.48	0.480	無
					26	22	5	2.80	0.560	無
					28	23	7	4.69	0.670	無
					30	24	7	5.53	0.790	無
					32	24	15	13.20	0.880	無
					34	25	14	14.14	1.010	無
					36	25	8	8.88	1.110	無
					38	25	9	10.98	1.220	無
					40	25	11	14.63	1.330	無
					42	25	11	15.84	1.440	無
					44	26	5	8.10	1.620	無
					46	26	9	15.66	1.740	無
					48	26	4	7.48	1.870	無
					50	26	6	12.00	2.000	無
					52	26	1	2.14	2.140	無
					54	25	2	4.38	2.190	無
					56	22	1	2.05	2.050	無
					58	25	1	2.47	2.470	無
					62	25	1	2.76	2.760	無
					64	25	1	2.90	2.900	無
					66	27	1	3.30	3.300	無
				品質計			125	156.12		
				根曲木	20	21	1	0.33	0.330	無
				品質計			1	0.33		
			態様計		38	25	126	156.45		
		生被計					126	156.45		
	材種計						126	156.45		
	低質材	生立木	生立木		16	13	1	0.13	0.130	無
					20	21	3	0.99	0.330	無
					22	21	3	1.17	0.390	無
					24	22	2	0.96	0.480	無
					26	22	2	1.12	0.560	無
					28	23	1	0.67	0.670	無

* 態様計の胸高直径、樹高は、平均胸高直径、平均樹高である。

樹 材 種 別 一 覧 表

復命書番号： 06 - 76
林班： 1097

森林事務所： 阿久根森林事務所
小班： と 2

国有林名： 嶽山
伐区：

樹 種 名	材 種 分 区	生 被 別	態 様 分 区	品 質 分 区	胸 高 直 径	樹 高	本 数	幹 材 積	平 均 木 材 積	控 除 有 無
スギ	低質材	生立木	生立木		30	24	3	2.37	0.790	無
					32	24	2	1.76	0.880	無
					34	25	2	2.02	1.010	無
					36	25	1	1.11	1.110	無
					40	25	1	1.33	1.330	無
				品質計			21	13.63		
			態様計		26	22	21	13.63		
		生被計					21	13.63		
	材種計						21	13.63		
一樹種計一							147	170.08		
ヒノキ	一般材	生立木	生立木	高齢級	18	16	13	2.73	0.210	無
					20	16	61	15.86	0.260	無
					22	17	134	44.22	0.330	無
					24	18	178	71.20	0.400	無
					26	19	261	127.89	0.490	無
					28	19	267	149.52	0.560	無
					30	20	208	139.36	0.670	無
					32	20	168	127.68	0.760	無
					34	21	131	116.59	0.890	無
					36	22	70	72.10	1.030	無
					38	22	59	67.26	1.140	無
					40	22	45	56.25	1.250	無
					42	22	19	25.84	1.360	無
					44	20	2	2.68	1.340	無
					44	21	3	4.23	1.410	無
					44	23	2	3.10	1.550	無
					44	24	2	3.24	1.620	無
					46	22	1	1.60	1.600	無
					48	21	1	1.64	1.640	無
					48	23	1	1.81	1.810	無
					50	25	1	2.13	2.130	無
				品質計			1,627	1,036.93		
				根曲木	18	16	11	2.31	0.210	無
					20	16	13	3.38	0.260	無
					22	17	24	7.92	0.330	無

* 態様計の胸高直径、樹高は、平均胸高直径、平均樹高である。

樹 材 種 別 一 覧 表

復命書番号： 06 - 76
林班： 1097

森林事務所： 阿久根森林事務所
小班： と 2

国有林名： 嶽山
伐区：

樹 種 名	材 種 分 区	生 被 別	態 様 分 区	品 質 分 区	胸 高 直 径	樹 高	本 数	幹 材 積	平 均 単 木 材 積	控 除 有 無
ヒノキ	一般材	生立木	生立木	根曲木	24	18	25	10.00	0.400	無
					26	19	26	12.74	0.490	無
				品質計			99	36.35		
			態様計		28	19	1,726	1,073.28		
		生被計					1,726	1,073.28		
	材種計						1,726	1,073.28		
	低質材	生立木	生立木		14	16	11	1.43	0.130	無
					16	16	42	7.14	0.170	無
					18	16	83	17.43	0.210	無
					20	16	70	18.20	0.260	無
					22	17	76	25.08	0.330	無
					24	18	86	34.40	0.400	無
					26	19	77	37.73	0.490	無
					28	19	50	28.00	0.560	無
					30	20	42	28.14	0.670	無
					32	20	34	25.84	0.760	無
					34	21	15	13.35	0.890	無
					36	22	14	14.42	1.030	無
					38	22	11	12.54	1.140	無
					40	22	3	3.75	1.250	無
					42	22	2	2.72	1.360	無
					44	20	1	1.34	1.340	無
					46	20	1	1.45	1.450	無
					46	22	1	1.60	1.600	無
				品質計			619	274.56		
			態様計		24	18	619	274.56		
		生被計					619	274.56		
	材種計						619	274.56		
－ 樹種計 －							2,345	1,347.84		
－ N 計 －							2,492	1,517.92		
－ 合計 －							2,492	1,517.92		

* 態様計の胸高直径、樹高は、平均胸高直径、平均樹高である。