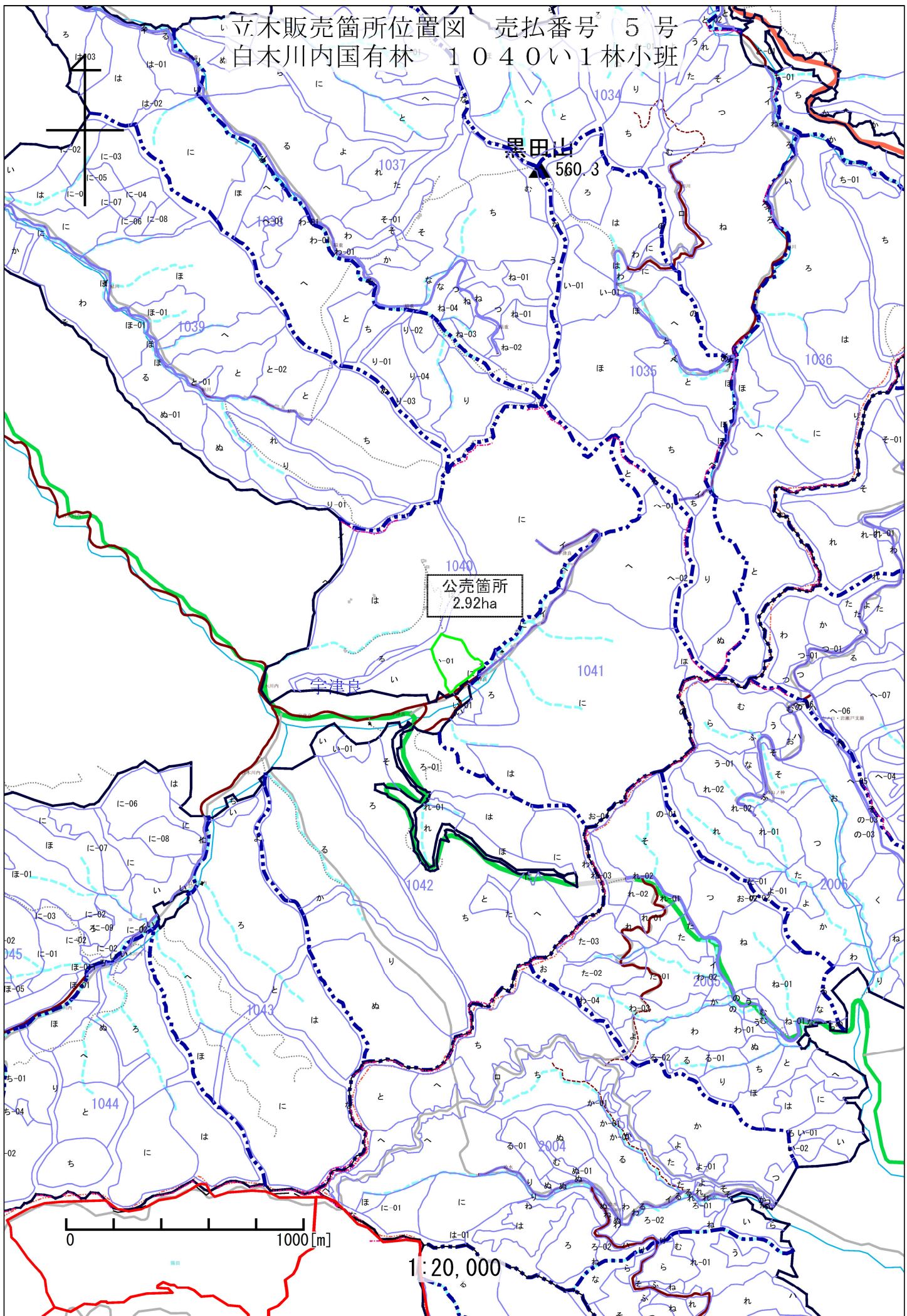
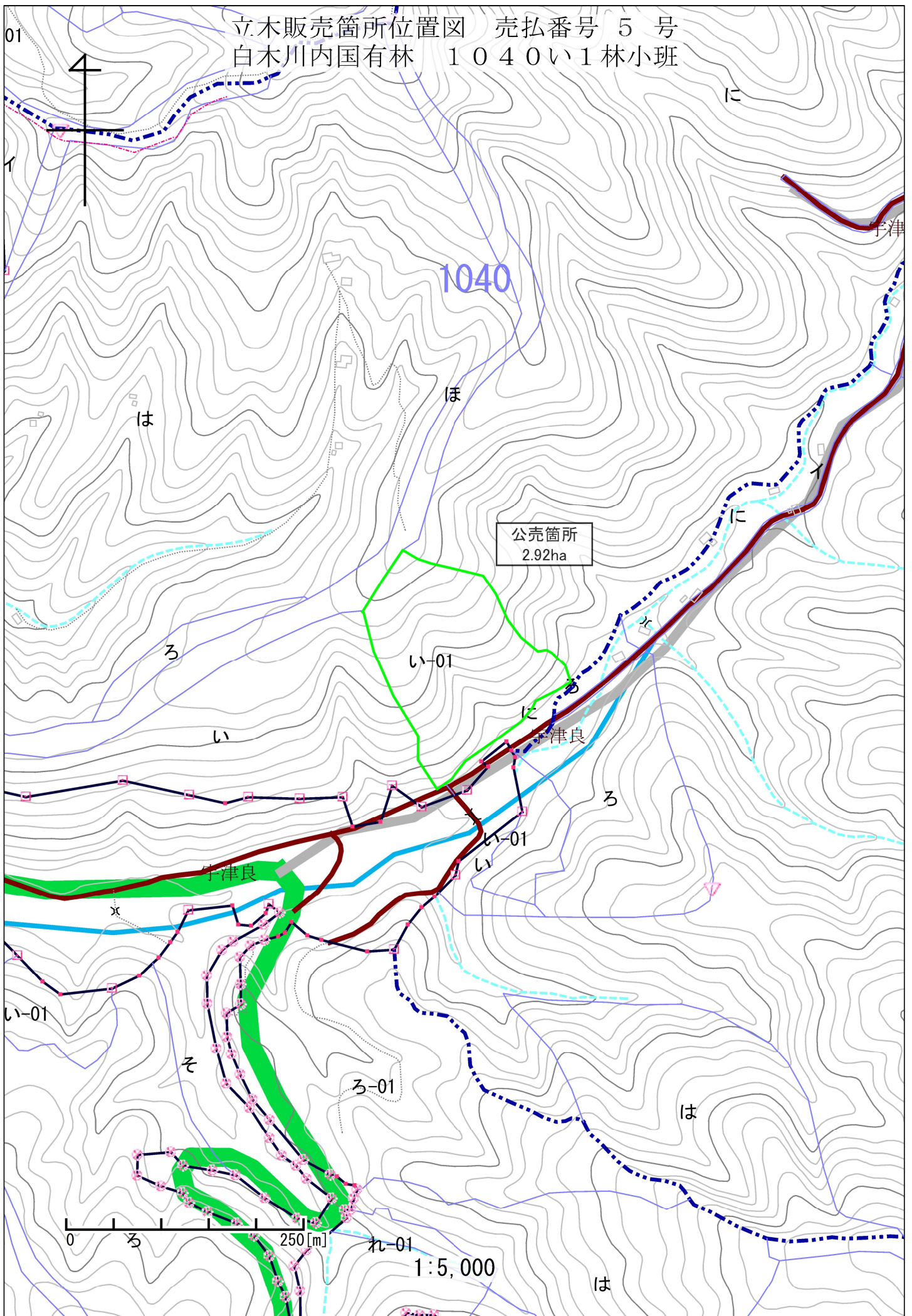


立木販売箇所位置図 売払番号 5号
白木川内国有林 1040い1林小班



立木販売箇所位置図 売払番号 5 号
白木川内国有林 1040い1林小班





第5号物件 白木川内国有林 1040㍿1林小班



樹 材 種 別 一 覧 表

復命書番号： 06 - 72
林班： 1040

森林事務所： 大川内森林事務所
小班： い 1

国有林名： 白木川内
伐区：

樹 種 名	材 種 分 区	生 被 別	態 様 区 分	品 質 分 区	胸 高 直 径	樹 高	本 数	幹 材 積	平 均 単 木 材 積	控 除 有 無
ヒノキ	一般材	生立木	生立木	高齢級	14	15	1	0.12	0.120	無
					16	16	11	1.87	0.170	無
					18	17	35	7.70	0.220	無
					20	18	121	35.09	0.290	無
					22	18	159	55.65	0.350	無
					24	19	253	108.79	0.430	無
					26	19	258	126.42	0.490	無
					28	20	251	150.60	0.600	無
					30	20	188	125.96	0.670	無
					32	20	157	119.32	0.760	無
					34	20	107	89.88	0.840	無
					36	21	66	64.68	0.980	無
					38	21	50	54.00	1.080	無
					40	17	2	1.90	0.950	無
					40	18	3	3.03	1.010	無
					40	19	4	4.28	1.070	無
					40	20	5	5.65	1.130	無
					40	21	1	1.19	1.190	無
					40	22	1	1.25	1.250	無
					40	23	1	1.31	1.310	無
					42	18	2	2.20	1.100	無
					42	21	1	1.30	1.300	無
					42	22	1	1.36	1.360	無
					44	21	1	1.41	1.410	無
					44	22	3	4.44	1.480	無
					44	23	1	1.55	1.550	無
					46	23	1	1.68	1.680	無
					48	20	1	1.56	1.560	無
					48	22	1	1.73	1.730	無
				品質計			1,686	975.92		
				間・根	16	16	1	0.17	0.170	無
					18	17	15	3.30	0.220	無
					20	18	46	13.34	0.290	無
					22	18	65	22.75	0.350	無
					24	19	50	21.50	0.430	無

* 態様計の胸高直径、樹高は、平均胸高直径、平均樹高である。

樹 材 種 別 一 覧 表

復命書番号： 06 - 72
林班 : 1040

森林事務所 : 大川内森林事務所
小班 : い 1

国有林名 : 白木川内
伐区 :

樹 種 名	材 種 分 区	生 被 別	態 様 区 分	品 質 区 分	胸 高 直 径	樹 高	本 数	幹 材 積	平 均 単 木 材 積	控 除 有 無
ヒノキ	一般材	生立木	生立木	間・根	26	19	33	16.17	0.490	無
				品質計			210	77.23		
			態様計		26	19	1,896	1,053.15		
		生被計					1,896	1,053.15		
	材種計						1,896	1,053.15		
	低質材	生立木	生立木		12	7	3	0.12	0.040	無
					12	8	5	0.25	0.050	無
					12	12	1	0.07	0.070	無
					12	13	1	0.08	0.080	無
					14	15	51	6.12	0.120	無
					16	16	171	29.07	0.170	無
					18	17	206	45.32	0.220	無
					20	18	229	66.41	0.290	無
					22	18	185	64.75	0.350	無
					24	19	173	74.39	0.430	無
					26	19	116	56.84	0.490	無
					28	20	88	52.80	0.600	無
					30	20	56	37.52	0.670	無
					32	20	29	22.04	0.760	無
					34	20	19	15.96	0.840	無
					36	21	17	16.66	0.980	無
					38	21	8	8.64	1.080	無
					40	18	1	1.01	1.010	無
					40	19	1	1.07	1.070	無
					44	17	1	1.12	1.120	無
				品質計			1,361	500.24		
			態様計		22	18	1,361	500.24		
		生被計					1,361	500.24		
	材種計						1,361	500.24		
— 樹種計 —							3,257	1,553.39		
— N 計 —							3,257	1,553.39		
— 合計 —							3,257	1,553.39		

* 態様計の胸高直径、樹高は、平均胸高直径、平均樹高である。