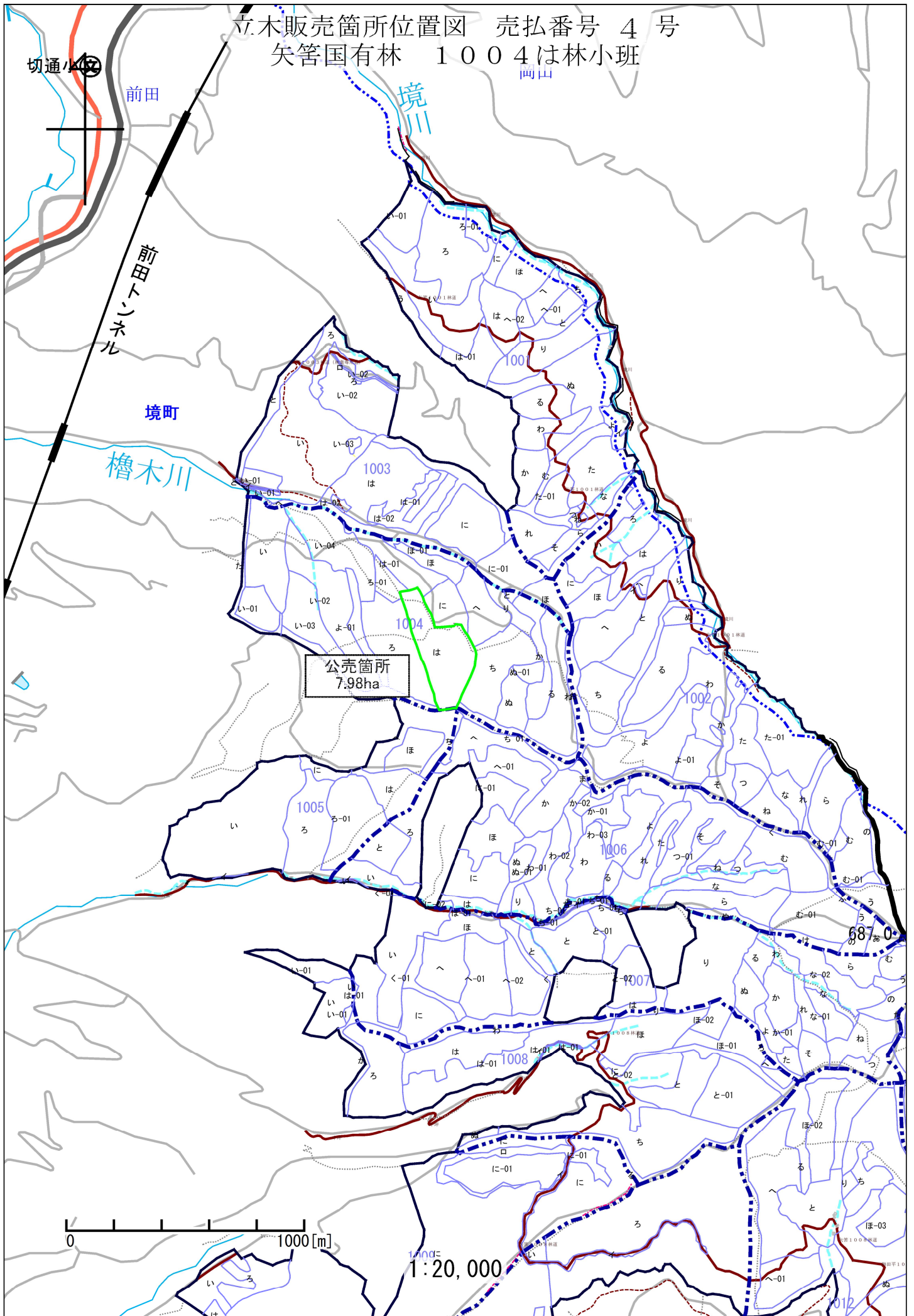
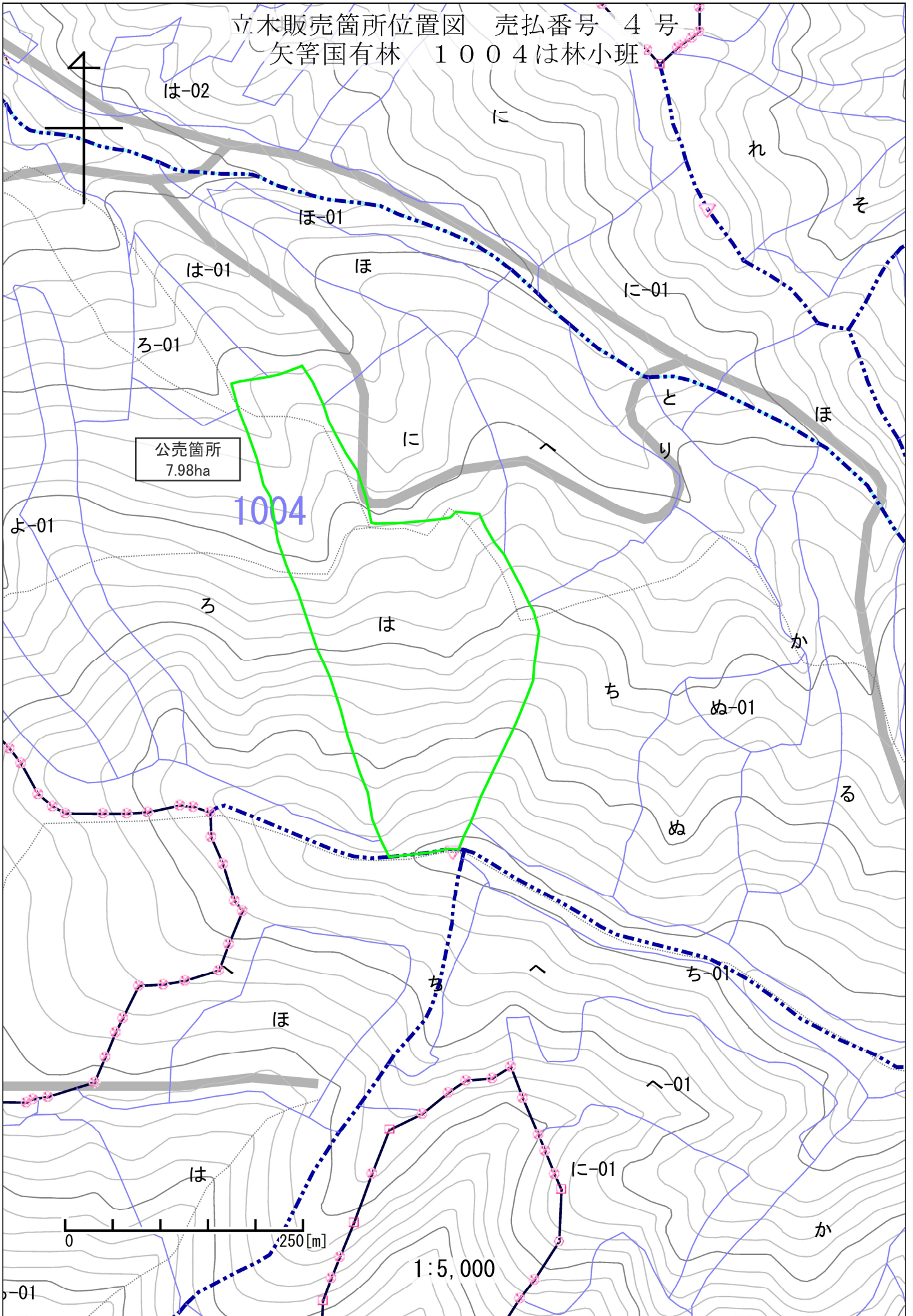


立木販売箇所位置図 売払番号 4号  
矢筈国有林 1004は林小班



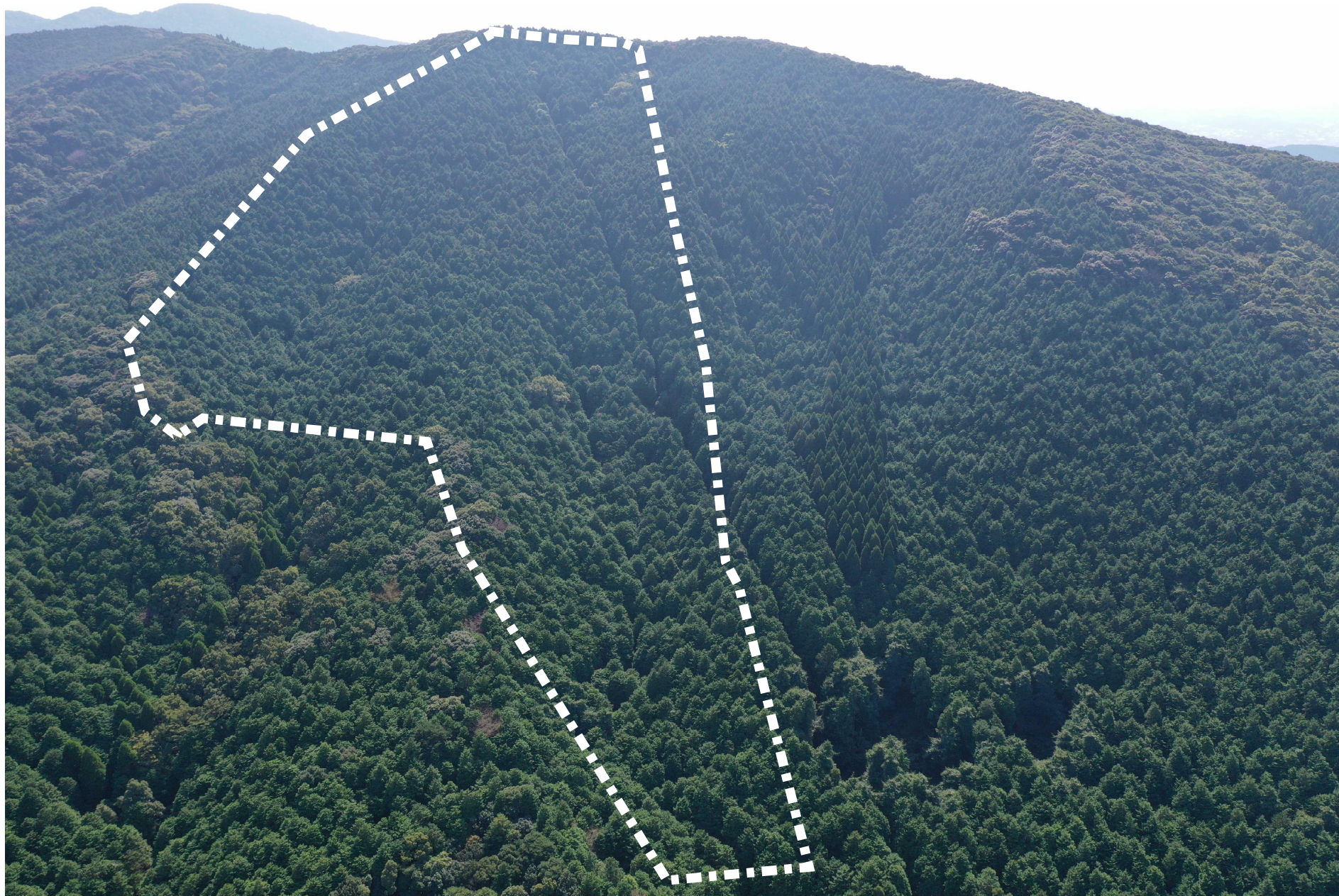
立木販売箇所位置図 売払番号 4号  
矢筈国有林 1004は林小班



第4号物件 矢筈国有林 1004は林小班



第4号物件 矢筈国有林 1004は林小班



樹 材 種 別 一 覧 表

復命書番号： 06 - 70  
林班： 1004

森林事務所： 出水森林事務所  
小班： は

国有林名： 矢筈  
伐区：

樹 種 名	材 種 分 区	生 被 別	態 様 分 区	品 質 分 区	胸 高 直 径	樹 高	本 数	幹 材 積	平 均 木 材 積	控 除 有 無
ヒノキ	一般材	生立木	生立木	高齢級	16	17	4	0.72	0.180	無
					18	17	33	7.26	0.220	無
					20	17	163	44.01	0.270	無
					22	18	300	105.00	0.350	無
					24	19	437	187.91	0.430	無
					26	19	623	305.27	0.490	無
					28	19	794	444.64	0.560	無
					30	20	767	513.89	0.670	無
					32	20	669	508.44	0.760	無
					34	20	484	406.56	0.840	無
					36	21	390	382.20	0.980	無
					38	21	286	308.88	1.080	無
					40	21	115	136.85	1.190	無
					42	22	103	140.08	1.360	無
					44	22	37	54.76	1.480	無
					46	22	9	14.40	1.600	無
					46	23	13	21.84	1.680	無
					46	24	6	10.56	1.760	無
					48	21	2	3.28	1.640	無
					48	22	4	6.92	1.730	無
					48	23	6	10.86	1.810	無
					48	24	6	11.40	1.900	無
					50	22	2	3.72	1.860	無
					50	23	2	3.90	1.950	無
					50	24	4	8.16	2.040	無
					52	24	4	8.76	2.190	無
					52	25	2	4.58	2.290	無
					54	24	2	4.68	2.340	無
				品質計			5,267	3,659.53		
				根曲木	16	17	4	0.72	0.180	無
					18	17	27	5.94	0.220	無
					20	17	80	21.60	0.270	無
					22	18	126	44.10	0.350	無
					24	19	152	65.36	0.430	無
					26	19	141	69.09	0.490	無

\* 態様計の胸高直径、樹高は、平均胸高直径、平均樹高である。

樹 材 種 別 一 覧 表

復命書番号： 06 - 70  
林班： 1004

森林事務所： 出水森林事務所  
小班： は

国有林名： 矢筈  
伐区：

樹 種 名	材 種 分 区	生 被 別	態 様 分 区	品 質 分 区	胸 高 直 径	樹 高	本 数	幹 材 積	平 均 木 材 積	控 除 有 無
ヒノキ	一般材	生立木	生立木	品質計			530	206.81		
			態様計		30	20	5,797	3,866.34		
		生被計					5,797	3,866.34		
	材種計						5,797	3,866.34		
	低質材	生立木	生立木		12	7	1	0.04	0.040	無
					12	9	1	0.05	0.050	無
					14	9	2	0.14	0.070	無
					14	10	5	0.40	0.080	無
					14	11	5	0.45	0.090	無
					14	12	4	0.40	0.100	無
					14	13	1	0.10	0.100	無
					14	14	1	0.11	0.110	無
					14	16	1	0.13	0.130	無
					14	17	1	0.14	0.140	無
					14	18	1	0.15	0.150	無
					16	17	130	23.40	0.180	無
					18	17	260	57.20	0.220	無
					20	17	284	76.68	0.270	無
					22	18	311	108.85	0.350	無
					24	19	263	113.09	0.430	無
					26	19	176	86.24	0.490	無
					28	19	178	99.68	0.560	無
					30	20	108	72.36	0.670	無
					32	20	67	50.92	0.760	無
					34	20	47	39.48	0.840	無
					36	21	24	23.52	0.980	無
					38	21	16	17.28	1.080	無
					40	21	8	9.52	1.190	無
					42	22	2	2.72	1.360	無
				品質計			1,897	783.05		
			態様計		22	18	1,897	783.05		
		生被計					1,897	783.05		
	材種計						1,897	783.05		
- 樹種計 -							7,694	4,649.39		
- N 計 -							7,694	4,649.39		

\* 態様計の胸高直径、樹高は、平均胸高直径、平均樹高である。

