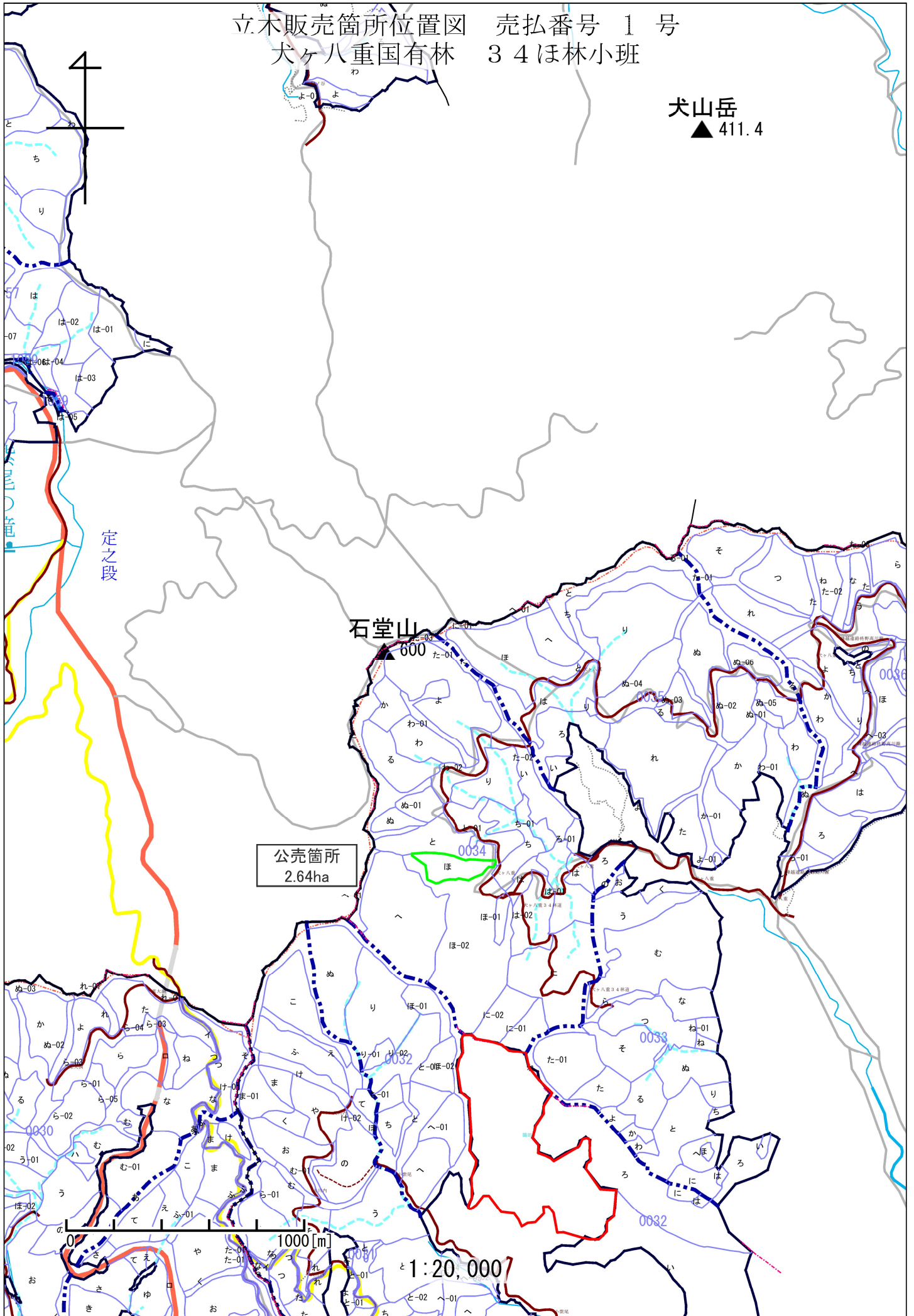


立木販売箇所位置図 売払番号 1 号
犬ヶ八重国有林 3 4 ほ林小班

犬山岳
▲ 411.4



第1号物件 犬ヶ八重国有林 34ほ林小班



第1号物件 犬ヶ八重国有林 34ほ林小班



樹 材 種 別 一 覧 表

復命書番号： 08 - 1
林班： 34森林事務所： 宮之城森林事務所
小班： ほ国有林名： 犬ヶ八重
伐区：

樹 種 名	材 種 区 分	生 被 別	態 様 区 分	品 質 区 分	胸 高 直 径	樹 高	本 数	幹 材 積	平 均 単 木 材 積	控 除 有 無
ヒノキ	一般材	生立木	生立木	高齢級	16	15	14	2.24	0.160	無
					18	17	61	13.42	0.220	無
					20	18	165	47.85	0.290	無
					22	19	224	82.88	0.370	無
					24	20	282	126.90	0.450	無
					26	20	349	181.48	0.520	無
					28	20	368	220.80	0.600	無
					30	21	315	223.65	0.710	無
					32	21	216	172.80	0.800	無
					34	22	121	112.53	0.930	無
					36	22	73	75.19	1.030	無
					38	22	31	35.34	1.140	無
					40	22	18	22.50	1.250	無
					42	22	11	14.96	1.360	無
					44	23	5	7.75	1.550	無
					46	24	2	3.52	1.760	無
					48	25	1	1.98	1.980	無
				品質計			2,256	1,345.79		
				間・根	16	15	12	1.92	0.160	無
					18	17	36	7.92	0.220	無
					20	18	68	19.72	0.290	無
					22	19	81	29.97	0.370	無
					24	20	78	35.10	0.450	無
					26	20	65	33.80	0.520	無
				品質計			340	128.43		
			態様計		26	20	2,596	1,474.22		
		生被計					2,596	1,474.22		
	材種計						2,596	1,474.22		
	低質材	生立木	生立木		12	13	1	0.08	0.080	無
					14	14	15	1.65	0.110	無
					16	15	34	5.44	0.160	無
					18	17	60	13.20	0.220	無
					20	18	78	22.62	0.290	無
					22	19	70	25.90	0.370	無
					24	20	53	23.85	0.450	無

* 態様計の胸高直径、樹高は、平均胸高直径、平均樹高である。

