

# ヤクシカによる食害等被害の状況

平成23年8月28日

屋久島森林環境保全センター

## 西部地域(西部林道)―1



下層植生が食害され落葉筋の状況  
なくなくている尾根筋の状況



林床には不嗜好種の植物のみが見られる



下層植生が食害される植物は不嗜好種  
下層に見られる



下層植生が食害された状況  
林床に不嗜好種のシダ類が見られる

## 西部地域(西部林道)ー2



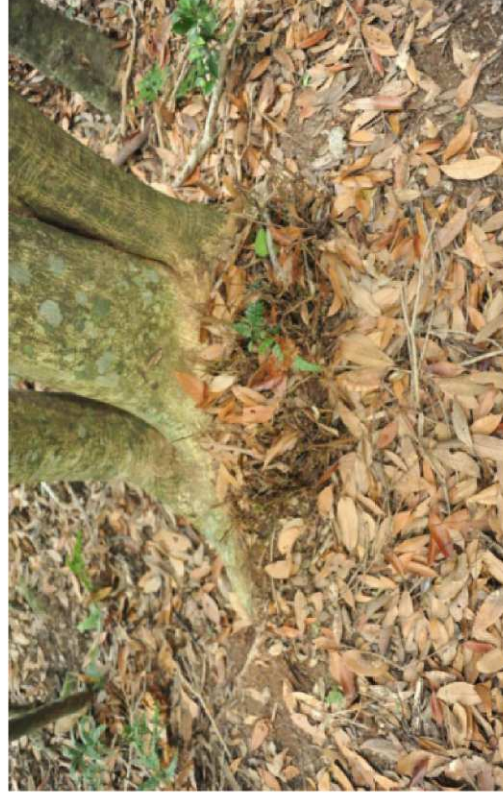
マテバシイの萌芽枝の食害状況



左に同じ



萌芽枝はヤクシカにより繰り返し  
食害され森林の更新が危惧される



左に同じ

# 西部地域(西部林道) - 3



崩落箇所  
林床・土壌は浅い



落危険箇所1  
林内はヤクシカによる下層植生の  
食害が見られる



崩落箇所2  
下層植生は不嗜好種のシダ類

## 西部地域(西部林道) ー 4



### 西部林道 (ヤクシカ・ヤクザル)

観光客の餌を採餌している状況も散見される



垂直保護柵(シカ)の設置状況

南部地域（尾之間歩道奥）



ヤクシカクの食害を受けた採食高さにあるオオオタニワタリ



林床に成育するラン類の食害1



林床に生育するラン類の食害2

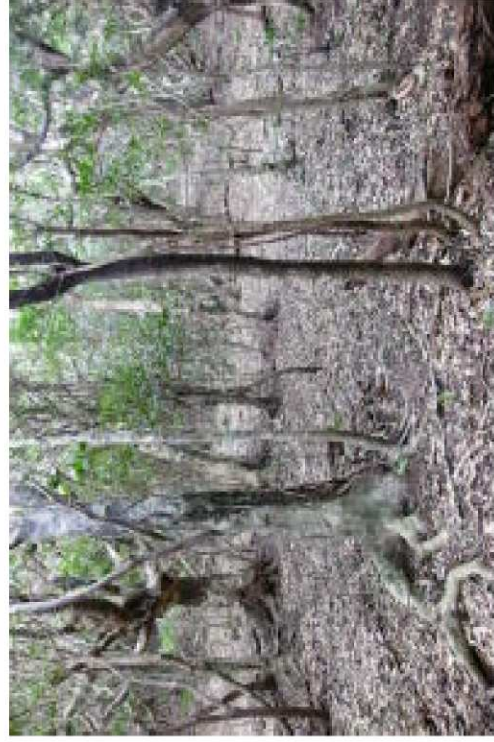
## 南部地域(中間・湯泊地区の民有林)



中間・湯泊地区の民有林林道  
南部線の上(標高4000~5000m)



下層植生が採食されて裸地化している状況



民有林林道南部線の上(標高4000~5000m) 下層植生が採食されて裸地化している状況



北・東部地域（白谷雲水峡）



エゴノキの樹皮を剥皮・食害する状況



樹皮の剥皮・食害被害



自然休養林内の下層植生、コケ類等の  
食害の状況



北・東部地域（宮之浦）



ヤクタネゴヨウ新芽の食害  
(生育が危惧される)



幼齢木の剥皮被害  
(成長の抑制・剥皮による枯損が危惧)

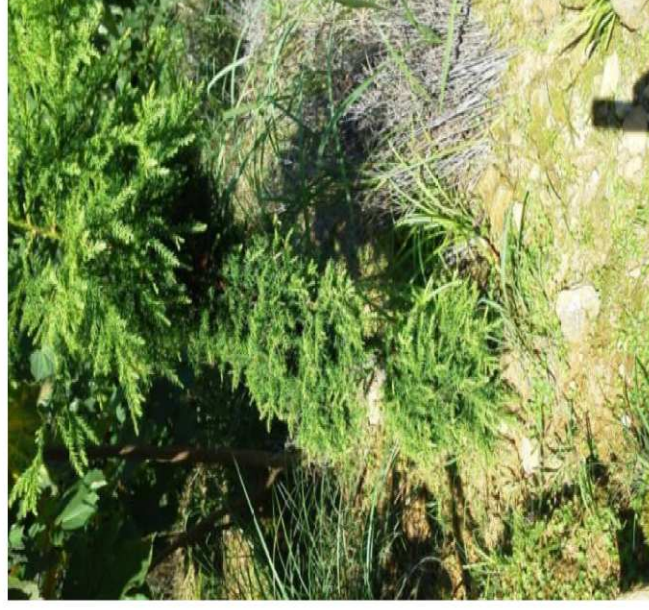


幼齢木の食害状況

## 北・東部地域（町営牧場周辺外）



町営牧場の町営牧場の牧柵牧柵柵外は地際から芝草等が食害されている（不嗜好種のみ残されている）



スギ幼樹木の食害痕



モクダチバナの食害痕（宮之浦地区）



左に同じ

## 高標高地域(山岳部) - 1

花之江河 1



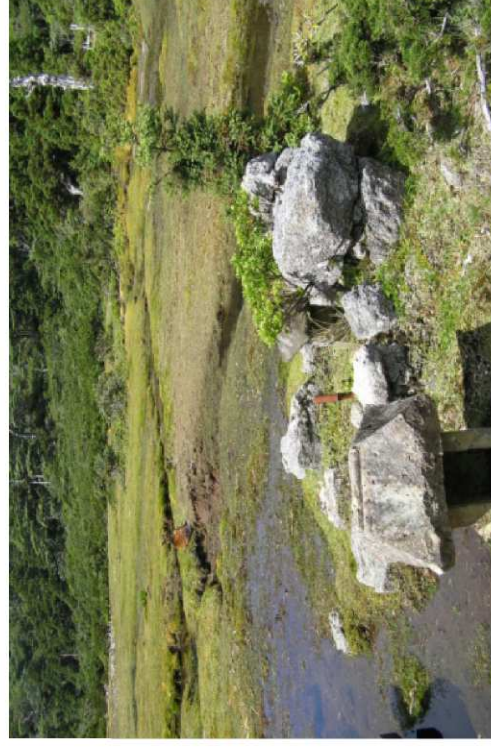
登山者に人馴れしている様子



湿原植物を採餌している状況



湿原植物を採餌している状況



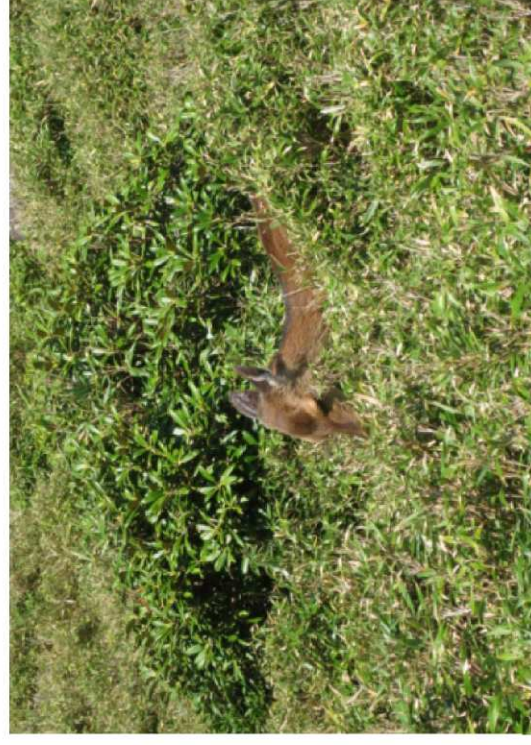
湿原がヤクシカの立入りにより  
荒廃・劣化が進展している

## 高標高地域(山岳部) - 2

平石岩屋



登山道沿いに移動し、周辺一帯の希少な植物等を採餌し、  
ヤクザサの食害も進んでいる  
永田岳



登山道沿いに移動し、周辺一帯の希少な植物等を採餌し、  
ヤクザサの食害も進んでいる