

樹 材 種 別 一 覧 表

復命書番号： 07- 235 森林事務所： 田代森林事務所 国有林名： 宿野
 林班： 119 小班

樹種名	材区分	生被別	態区分	品質区分	胸高直徑	樹高	本数	幹材積	平均単木材積	控有	除無
スギ	一般材	生立木	生立木	高齢級	18	21	17	4.69	0.276		無
					20	18	17	4.86	0.286		無
					20	19	35	10.42	0.298		無
					22	18	69	23.62	0.342		無
					22	19	87	31.26	0.359		無
					22	20	35	12.85	0.367		無
					22	21	17	6.77	0.398		無
					22	23	17	7.47	0.439		無
					24	16	17	6.08	0.358		無
					24	18	69	27.09	0.393		無
					24	19	156	65.64	0.421		無
					24	20	35	15.28	0.437		無
					24	21	17	7.99	0.470		無
					24	22	35	16.67	0.476		無
					24	23	52	26.57	0.511		無
					24	24	35	18.41	0.526		無
					26	18	17	7.99	0.470		無
					26	19	52	25.00	0.481		無
					26	20	191	97.41	0.510		無
					26	21	104	55.22	0.531		無
					26	22	69	38.90	0.564		無
					26	23	35	20.49	0.585		無
					26	24	17	10.59	0.623		無
					26	25	104	66.68	0.641		無
					26	26	17	11.46	0.674		無
					28	17	17	8.51	0.501		無
					28	18	52	27.09	0.521		無
					28	19	52	28.65	0.551		無
					28	20	191	110.78	0.580		無
					28	21	243	148.29	0.610		無
					28	22	226	144.47	0.639		無
					28	23	191	127.97	0.670		無
					28	24	52	36.46	0.701		無
					28	25	35	25.35	0.724		無
					28	26	17	13.20	0.776		無

* 態様計の胸高直徑、樹高は、平均胸高直徑、平均樹高である。

樹 材 種 別 一 覧 表

復命書番号： 07-235 森林事務所： 田代森林事務所 国有林名： 宿野
 林班： 119 小班： ふ 伐区：

樹種名	材区分	生被別	態様区分	品質区分	胸高直径	樹高	本数	幹材積	平均単木材積	控有	除無
スギ	一般材	生立木	生立木	高齡級	30	17	17	9.72	0.572		無
					30	19	17	10.77	0.634		無
					30	20	87	57.30	0.659		無
					30	21	139	95.85	0.690		無
					30	22	122	88.73	0.727		無
					30	23	226	171.55	0.759		無
					30	24	122	96.02	0.787		無
					30	25	17	14.41	0.848		無
					30	26	52	44.80	0.862		無
					30	27	35	31.26	0.893		無
					30	28	17	16.15	0.950		無
					32	18	17	11.46	0.674		無
					32	20	69	51.40	0.745		無
					32	21	156	120.33	0.771		無
					32	22	278	225.03	0.809		無
					32	23	330	277.12	0.840		無
					32	24	139	122.24	0.879		無
					32	25	122	111.82	0.917		無
					32	26	52	49.49	0.952		無
					32	27	17	17.19	1.011		無
					32	29	35	36.81	1.052		無
					34	20	52	42.19	0.811		無
					34	21	104	88.56	0.852		無
					34	22	243	216.35	0.890		無
					34	23	226	209.93	0.929		無
					34	24	104	101.06	0.972		無
					34	25	87	87.69	1.008		無
					34	26	52	54.70	1.052		無
					34	27	17	18.93	1.114		無
					34	29	52	60.95	1.172		無
					34	30	17	21.01	1.236		無
					36	20	35	30.91	0.883		無
					36	21	87	81.61	0.938		無
					36	22	122	119.12	0.976		無
					36	23	243	250.38	1.030		無

* 態様計の胸高直径、樹高は、平均胸高直径、平均樹高である。

樹材種別一覽表

復命書番号： 07-235
林班： 119

森林事務所： 田代森林事務所
小班： ふ

国有林名： 宿野
伐区：

樹種名	材区分	生被別	態区分	品質区分	胸高直径	樹高	本数	幹材積	平均単木材積	控有	除無
スギ	一般材	生立木	生立木	高齢級	36	24	295	315.85	1.071		無
					36	25	174	192.74	1.108		無
					36	26	69	80.57	1.168		無
					36	28	17	21.71	1.277		無
					36	29	17	22.40	1.318		無
					36	30	17	23.09	1.358		無
					38	20	35	34.03	0.972		無
					38	21	17	17.89	1.052		無
					38	22	69	75.01	1.087		無
					38	23	122	136.13	1.116		無
					38	24	174	203.16	1.168		無
					38	25	174	211.84	1.217		無
					38	26	69	88.21	1.278		無
					38	28	35	47.23	1.349		無
					40	20	52	55.74	1.072		無
					40	21	35	38.90	1.111		無
					40	22	69	81.26	1.178		無
					40	23	87	105.92	1.217		無
					40	24	226	288.93	1.278		無
					40	25	69	92.38	1.339		無
					40	26	17	23.96	1.409		無
					40	28	35	51.74	1.478		無
					40	29	52	80.22	1.543		無
					42	22	17	22.05	1.297		無
					42	23	52	69.28	1.332		無
					42	24	52	71.89	1.383		無
					42	25	69	100.02	1.450		無
					42	26	69	104.18	1.510		無
					42	27	35	53.83	1.538		無
					44	21	17	22.75	1.338		無
					44	22	17	23.79	1.399		無
					44	23	104	148.98	1.433		無
					44	24	17	26.05	1.532		無
					44	25	52	81.26	1.563		無
					44	26	69	112.52	1.631		無

* 態様計の胸高直径、樹高は、平均胸高直径、平均樹高である。

樹材種別一覽表

復命書番号： 07-235
 林班： 119

森林事務所： 田代森林事務所
 小班： ふ

国有林名： 宿野
 伐区：

樹種名	材区分	生被別	態区分	品質区分	胸高直径	樹高	本数	幹材積	平均単木材積	控有	除無
スギ	一般材	生立木	生立木	高齢級	44	27	35	58.34	1.667		無
					44	28	17	30.21	1.777		無
					46	21	35	48.97	1.399		無
					46	22	17	25.70	1.512		無
					46	23	52	80.22	1.543		無
					46	24	69	111.82	1.621		無
					46	25	17	29.17	1.716		無
					46	26	35	60.43	1.727		無
					46	27	17	31.43	1.849		無
					48	22	17	27.61	1.624		無
					48	23	17	28.82	1.695		無
					48	24	52	90.12	1.733		無
					48	25	52	93.76	1.803		無
					48	26	35	64.94	1.855		無
					50	24	17	32.12	1.889		無
					50	25	69	134.05	1.943		無
					50	26	35	69.46	1.985		無
					52	24	35	68.41	1.955		無
					52	26	17	37.16	2.186		無
					52	27	35	77.10	2.203		無
					54	25	17	38.03	2.237		無
					56	23	17	37.16	2.186		無
					56	29	17	46.71	2.748		無
					58	24	17	41.15	2.421		無
				品質計			9,138	8,821.42			
			態様計		34	23	9,138	8,821.42			
				生被計			9,138	8,821.42			
	材種計						9,138	8,821.42			
	低質材	生立木	生立木		14	15	17	2.08	0.122		無
					16	16	17	2.95	0.174		無
					16	17	52	9.38	0.180		無
					18	17	104	22.92	0.220		無
					18	18	69	15.98	0.232		無
					18	19	52	13.02	0.250		無
					18	20	52	13.54	0.260		無

* 態様計の胸高直径、樹高は、平均胸高直径、平均樹高である。

樹 材 種 別 一 覧 表

復命書番号： 07- 235 森林事務所： 田代森林事務所 国有林名： 宿野
 林班： 119 小班： ふ 伐区：

樹 種 名	材 種 分 区	生 被 別	態 様 分 区	品 質 分 区	胸 高 直 径	樹 高	本 数	幹 材 積	平 均 単 木 材 積	控 有 除 無
スギ	低質材	生立木	生立木		18	21	17	4.69	0.276	無
					20	17	35	9.38	0.268	無
					20	18	52	14.59	0.281	無
					20	19	69	20.84	0.302	無
					20	20	52	16.15	0.311	無
					20	21	35	11.46	0.327	無
					22	18	52	17.71	0.341	無
					22	19	35	12.50	0.357	無
					22	20	156	57.82	0.371	無
					22	21	35	13.54	0.387	無
					22	22	87	35.60	0.409	無
					22	24	35	15.63	0.447	無
					24	16	17	6.08	0.358	無
					24	19	35	14.59	0.417	無
					24	20	35	15.28	0.437	無
					24	21	139	63.90	0.460	無
					24	23	35	17.71	0.506	無
					24	24	17	9.20	0.541	無
					24	25	35	19.10	0.546	無
					26	18	17	7.99	0.470	無
					26	19	35	16.67	0.476	無
					26	20	17	8.86	0.521	無
					26	21	87	46.01	0.529	無
					26	22	35	19.45	0.556	無
					26	24	52	31.78	0.611	無
					26	26	17	11.46	0.674	無
					26	29	17	12.85	0.756	無
					28	17	35	17.02	0.486	無
					28	21	35	21.18	0.605	無
					28	22	35	22.23	0.635	無
					28	23	52	34.90	0.671	無
					28	24	17	12.16	0.715	無
					28	25	17	12.68	0.746	無
					28	28	17	14.24	0.838	無
					30	20	17	11.46	0.674	無

* 態様計の胸高直径、樹高は、平均胸高直径、平均樹高である。

樹 材 種 別 一 覧 表

復命書番号 : 07-236 07-119 田代森林事務所 宿野
 森林事務所 : 小 班 伐区

樹 種 名	材 種 分 区	生 被 別	態 様 分 区	品 質 分 区	胸 高 直 径	樹 高	本 数	幹 材 積	平 均 単 木 材 積	控 除 有 無
広葉樹Ⅱ	低質材	生立木	生立木		14	8	52	3.13	0.060	無
					14	9	35	2.43	0.069	無
					14	10	87	6.95	0.080	無
					14	11	35	3.13	0.089	無
					14	12	52	5.21	0.100	無
					14	13	17	1.74	0.102	無
					14	15	52	6.25	0.120	無
					16	9	17	1.56	0.092	無
					16	10	35	3.47	0.099	無
					16	11	52	5.73	0.110	無
					16	12	139	16.67	0.120	無
					16	13	139	18.06	0.130	無
					16	14	35	4.86	0.139	無
					16	15	87	13.02	0.150	無
					16	16	35	5.56	0.159	無
					18	7	35	3.13	0.089	無
					18	8	17	1.74	0.102	無
					18	10	17	2.26	0.133	無
					18	11	17	2.43	0.143	無
					18	12	52	7.81	0.150	無
					18	13	104	16.67	0.160	無
					18	14	52	9.38	0.180	無
					18	15	104	19.80	0.190	無
					20	10	35	5.56	0.159	無
					20	12	35	6.60	0.189	無
					20	13	17	3.47	0.204	無
					20	14	35	7.64	0.218	無
					20	15	69	15.98	0.232	無
					20	16	52	13.02	0.250	無
					20	18	52	14.59	0.281	無
					22	10	17	3.30	0.194	無
					22	12	17	3.82	0.225	無
					22	13	69	16.67	0.242	無
					22	14	35	9.03	0.258	無
					22	15	35	9.72	0.278	無

* 態様計の胸高直径、樹高は、平均胸高直径、平均樹高である。

101号物件混生木(別途買受け)

樹材種別一覽表

復命書番号： 07- 236
林班： 119

森林事務所： 田代森林事務所
小班： ふ

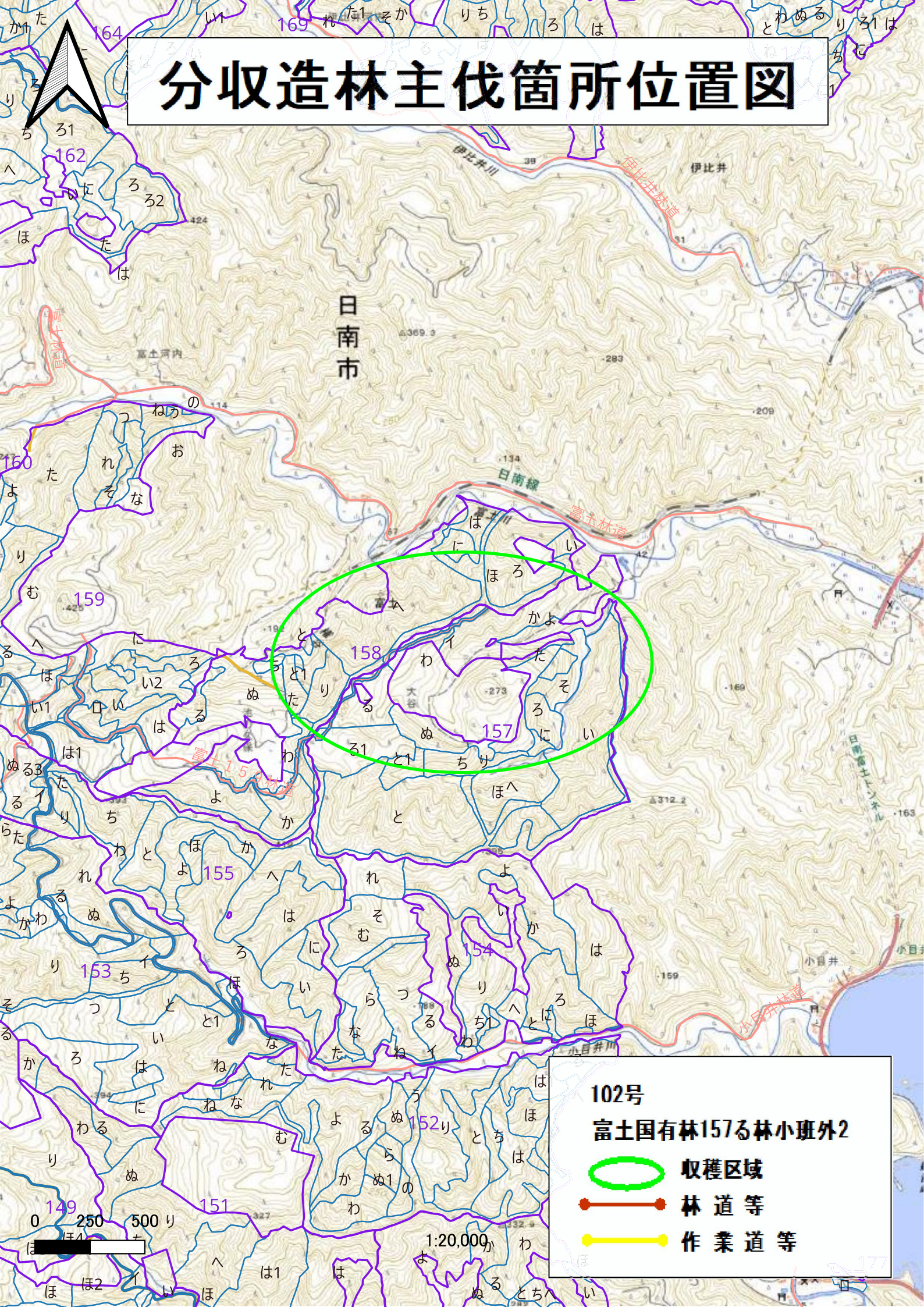
国有林名： 宿野
伐区：

樹種名	材区分	生被別	態様区分	品質区分	胸高直徑	樹高	本数	幹材積	平均単木材積	控有	除無
広葉樹Ⅱ	低質材	生立木	生立木		22	18	52	17.19	0.331		無
					24	10	17	3.82	0.225		無
					24	12	35	9.03	0.258		無
					24	13	35	9.72	0.278		無
					24	14	17	5.21	0.306		無
					24	15	156	50.01	0.321		無
					24	16	104	35.42	0.341		無
					24	17	17	6.25	0.368		無
					26	12	35	10.42	0.298		無
					26	13	17	5.56	0.327		無
					26	15	69	25.70	0.372		無
					26	16	52	20.32	0.391		無
					26	17	17	7.29	0.429		無
					26	18	35	15.28	0.437		無
					28	10	17	4.86	0.286		無
					28	11	17	5.38	0.316		無
					28	13	17	6.43	0.378		無
					28	14	35	13.54	0.387		無
					28	16	17	7.81	0.459		無
					28	17	52	25.00	0.481		無
					28	18	35	17.36	0.496		無
					30	15	52	25.53	0.491		無
					30	16	52	27.09	0.521		無
					30	17	17	9.55	0.562		無
					30	18	52	30.21	0.581		無
					32	17	17	10.94	0.644		無
					32	18	35	22.92	0.655		無
					32	20	17	12.68	0.746		無
					34	14	17	10.25	0.603		無
					34	16	17	11.63	0.684		無
					34	17	17	12.33	0.725		無
					34	18	35	26.05	0.744		無
					34	19	17	13.72	0.807		無
					36	16	17	12.85	0.756		無
					36	18	35	28.82	0.823		無

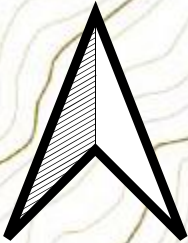
* 態様計の胸高直徑、樹高は、平均胸高直徑、平均樹高である。

101号物件混生木(別途買受け)

分収造林主伐箇所位置図



- 102号
富士国有林157る林小班外2
- 収穫区域
 - 林道等
 - 作業道等

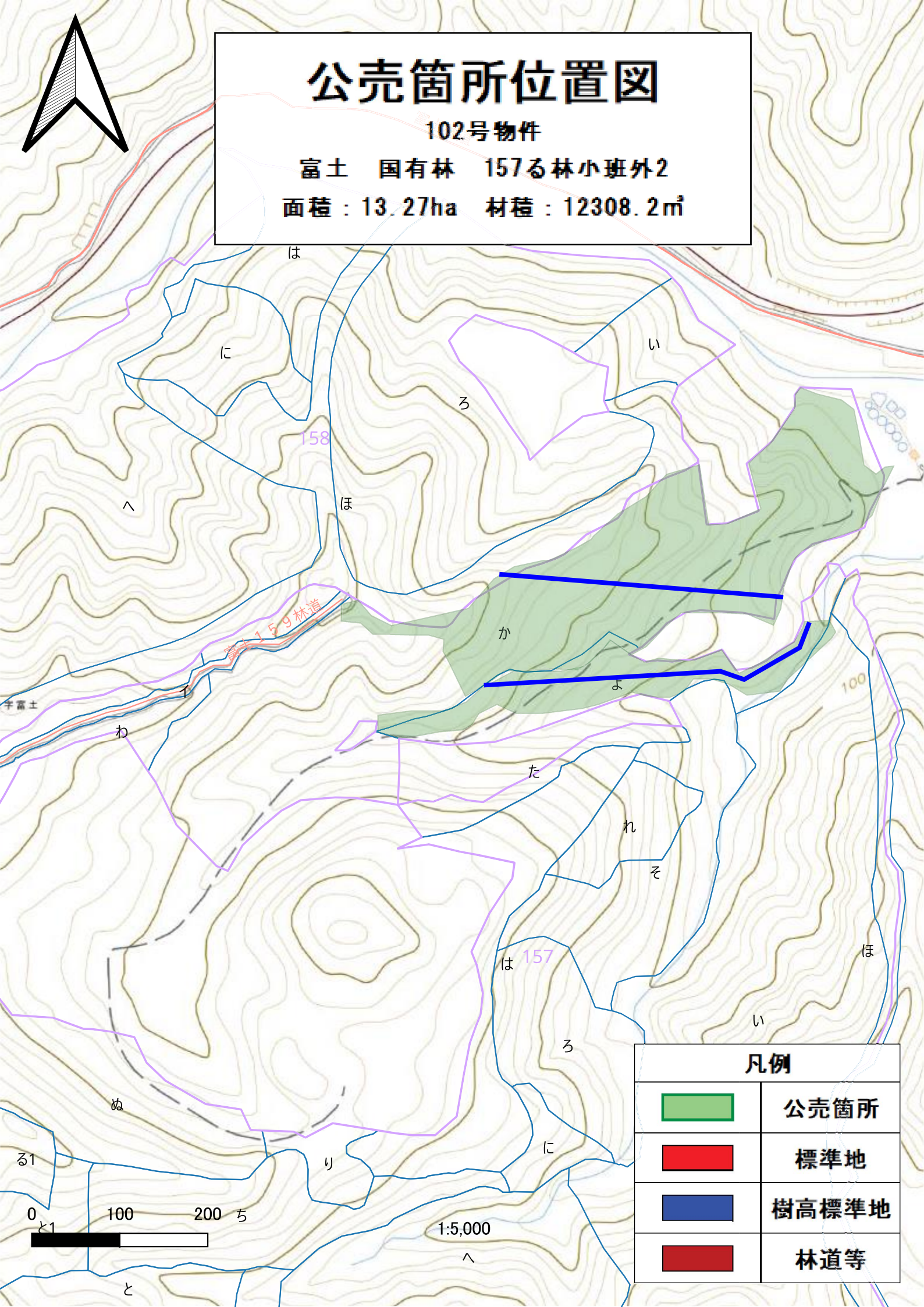


公売箇所位置図




102号物件

富士 国有林 157る林小班外2

面積：13.27ha 材積：12308.2m³



凡例

	公売箇所
	標準地
	樹高標準地
	林道等

樹材種別一覽表

復命書番号： 07-105
林班： 157

森林事務所： 伊比井森林事務所
小班： ；
国有林名： 富士
伐区： ；

樹種名	材区分	生被別	態区分	品質区分	胸高直徑	樹高	本数	幹材積	平均単木材積	控有	除無
スギ	一般材	生立木	生立木	高齢級	20	18	11	3.05	0.277		無
					20	19	11	3.26	0.296		無
					20	22	11	3.81	0.346		無
					22	16	22	6.53	0.297		無
					22	17	11	3.48	0.316		無
					22	18	22	7.40	0.336		無
					22	19	98	35.24	0.360		無
					22	20	22	8.05	0.366		無
					22	21	11	4.24	0.385		無
					22	22	11	4.46	0.405		無
					22	24	22	9.79	0.445		無
					22	25	33	15.33	0.465		無
					24	17	22	8.05	0.366		無
					24	18	22	8.48	0.385		無
					24	19	76	31.97	0.421		無
					24	20	109	47.85	0.439		無
					24	21	76	35.02	0.461		無
					24	22	44	20.88	0.475		無
					24	24	11	5.76	0.524		無
					24	25	22	11.96	0.544		無
					24	26	11	6.20	0.564		無
					26	17	11	4.68	0.425		無
					26	18	11	5.00	0.455		無
					26	19	11	5.22	0.475		無
					26	20	174	88.74	0.510		無
					26	21	76	40.35	0.531		無
					26	22	54	30.45	0.564		無
					26	23	33	19.25	0.583		無
					26	24	33	19.90	0.603		無
					26	25	22	13.92	0.633		無
					26	26	33	21.53	0.652		無
					26	27	22	15.01	0.682		無
					26	30	11	8.37	0.761		無
					28	19	11	5.98	0.544		無
					28	20	131	75.69	0.578		無

* 態様計の胸高直徑、樹高は、平均胸高直徑、平均樹高である。

樹材種別一覽表

復命書番号： 07-105 157
 森林事務所： 伊比井森林事務所
 国有林名： 富士
 林班： 小班
 伐区：

樹種名	材区分	生被別	態区分	品質区分	胸高直徑	樹高	本数	幹材積	平均単木材積	控有	除無
スギ	一般材	生立木	生立木	高齢級	28	21	98	59.70	0.609		無
					28	22	76	48.72	0.641		無
					28	23	98	65.58	0.669		無
					28	24	11	7.61	0.692		無
					28	25	11	7.94	0.722		無
					28	26	22	16.53	0.751		無
					28	28	98	80.26	0.819		無
					28	29	11	9.24	0.840		無
					30	17	11	6.09	0.554		無
					30	19	33	20.23	0.613		無
					30	20	33	21.53	0.652		無
					30	21	109	75.04	0.688		無
					30	22	44	31.76	0.722		無
					30	23	11	8.27	0.752		無
					30	24	44	34.37	0.781		無
					30	25	76	63.18	0.831		無
					30	26	65	56.12	0.863		無
					30	27	11	9.79	0.890		無
					30	28	33	30.34	0.919		無
					30	29	22	20.88	0.949		無
					30	30	11	10.88	0.989		無
					30	31	11	11.20	1.018		無
					32	20	22	16.10	0.732		無
					32	21	22	16.75	0.761		無
					32	22	44	35.24	0.801		無
					32	23	76	63.95	0.841		無
					32	24	44	38.28	0.870		無
					32	25	44	40.02	0.910		無
					32	26	87	82.65	0.950		無
					32	28	65	66.56	1.024		無
					32	29	11	11.53	1.048		無
					32	30	22	23.93	1.088		無
					32	31	11	12.29	1.117		無
					34	20	11	8.81	0.801		無
					34	21	11	9.24	0.840		無

* 態様計の胸高直徑、樹高は、平均胸高直徑、平均樹高である。

樹材種別一覽表

復命書番号： 07-105
林班： 157

森林事務所： 伊比井森林事務所
小班： ；
国有林名： 富士
伐区： ；

樹種名	材区分	生被別	態様区分	品質区分	胸高直径	樹高	本数	幹材積	平均単木材積	控有	除無
スギ	一般材	生立木	生立木	高齢級	34	22	33	29.04	0.880		無
					34	23	11	10.11	0.919		無
					34	24	54	52.74	0.977		無
					34	25	54	54.92	1.017		無
					34	26	33	34.26	1.038		無
					34	27	11	11.85	1.077		無
					34	28	22	24.58	1.117		無
					34	29	33	38.17	1.157		無
					34	30	33	39.48	1.196		無
					36	21	11	10.22	0.929		無
					36	23	33	33.60	1.018		無
					36	24	33	34.91	1.058		無
					36	25	22	24.14	1.097		無
					36	26	44	50.46	1.147		無
					36	27	44	52.20	1.186		無
					36	28	22	27.19	1.236		無
					36	29	44	56.12	1.275		無
					36	31	22	30.02	1.365		無
					36	32	11	15.44	1.404		無
					38	22	22	23.49	1.068		無
					38	23	11	12.18	1.107		無
					38	25	11	13.27	1.206		無
					38	26	44	55.25	1.256		無
					38	27	22	28.71	1.305		無
					38	28	22	29.58	1.345		無
					38	29	44	61.34	1.394		無
					38	30	11	15.88	1.444		無
					40	25	11	14.46	1.315		無
					40	26	33	45.02	1.364		無
					40	27	44	62.21	1.414		無
					40	28	11	16.20	1.473		無
					40	29	11	16.75	1.523		無
					40	30	11	17.29	1.572		無
					40	31	33	53.51	1.622		無
					40	32	11	18.49	1.681		無

* 態様計の胸高直径、樹高は、平均胸高直径、平均樹高である。

樹材種別一覽表

復命書番号： 07-105
林班： 157

森林事務所： 伊比井森林事務所
小班： 〃

国有林名： 富士
伐区： 〃

樹種名	材区分	生被別	態区分	品質区分	胸高直徑	樹高	本数	幹材積	平均単木材積	控有	除無
スギ	一般材	生立木	生立木	高齢級	40	33	11	19.03	1.730		無
					42	25	22	31.32	1.424		無
					42	29	44	72.65	1.651		無
					42	30	22	37.63	1.710		無
					42	31	22	38.72	1.760		無
					42	32	22	40.02	1.819		無
					44	26	22	35.24	1.602		無
					44	27	11	18.27	1.661		無
					44	28	11	18.92	1.720		無
					44	29	22	39.15	1.780		無
					44	30	22	40.46	1.839		無
					44	32	11	21.64	1.967		無
					44	33	11	22.29	2.026		無
					46	27	11	19.68	1.789		無
					46	29	22	42.20	1.918		無
					46	30	11	21.86	1.987		無
					46	32	11	23.27	2.115		無
					48	27	11	21.10	1.918		無
					48	28	11	21.86	1.987		無
					48	29	11	22.62	2.056		無
					48	30	22	46.76	2.125		無
					48	31	11	24.25	2.205		無
					48	32	22	50.03	2.274		無
					50	29	22	48.50	2.205		無
					50	31	11	25.88	2.353		無
					52	31	11	27.62	2.511		無
					54	26	11	24.80	2.255		無
					54	31	22	58.94	2.679		無
					56	30	11	30.34	2.758		無
					60	31	11	35.13	3.194		無
					64	33	11	41.54	3.776		無
				品質計			4,148	3,890.31			
			態様計		32	24	4,148	3,890.31			
		生被計					4,148	3,890.31			
	材種計						4,148	3,890.31			

* 態様計の胸高直徑、樹高は、平均胸高直徑、平均樹高である。

樹材種別一覽表

復命書番号： 07-105
林班： 157

森林事務所： 伊比井森林事務所
小班： 有

国有林名： 富士
伐区： 有

樹種名	材区分	生被別	態様区分	品質区分	胸高直径	樹高	本数	幹材積	平均単木材積	控有無	除有無
スギ	低質材	生立木	生立木		14	12	11	1.09	0.099		無
					14	13	22	2.39	0.109		無
					14	14	11	1.20	0.109		無
					14	15	11	1.31	0.119		無
					14	16	33	4.24	0.128		無
					14	17	22	3.05	0.139		無
					16	11	11	1.20	0.109		無
					16	13	11	1.41	0.128		無
					16	14	22	3.26	0.148		無
					16	15	44	6.96	0.158		無
					16	16	33	5.55	0.168		無
					16	17	33	5.87	0.178		無
					16	18	33	6.20	0.188		無
					16	19	11	2.18	0.198		無
					18	15	33	6.20	0.188		無
					18	16	22	4.57	0.208		無
					18	17	98	21.53	0.220		無
					18	18	22	5.00	0.227		無
					18	19	33	8.16	0.247		無
					18	20	22	5.66	0.257		無
					20	16	44	10.88	0.247		無
					20	17	22	5.87	0.267		無
					20	18	33	9.14	0.277		無
					20	19	76	22.84	0.301		無
					20	20	65	20.23	0.311		無
					20	21	54	17.94	0.332		無
					20	22	44	15.23	0.346		無
					20	23	11	3.92	0.356		無
					20	24	22	8.27	0.376		無
					20	25	11	4.35	0.395		無
					22	15	11	3.05	0.277		無
					22	17	22	6.96	0.316		無
					22	18	44	14.79	0.336		無
					22	19	65	23.49	0.361		無
					22	20	65	24.14	0.371		無

* 態様計の胸高直径、樹高は、平均胸高直径、平均樹高である。

樹 材 種 別 一 覧 表

復命書番号 : 07-105 157 森林事務所 : 伊比井森林事務所 国有林名 : 富士 伐区 :

樹種名	材区分	生被別	態様区分	品区分	胸高直径	樹高	本数	幹材積	平均単木材積	控有	除無
スギ	低質材	生立木	生立木		22	21	22	8.48	0.385		無
					22	22	33	13.38	0.405		無
					22	23	22	9.35	0.425		無
					22	24	11	4.89	0.445		無
					22	25	11	5.11	0.465		無
					24	17	11	4.02	0.365		無
					24	18	22	8.48	0.385		無
					24	19	76	31.97	0.421		無
					24	20	33	14.36	0.435		無
					24	21	22	10.01	0.455		無
					24	22	22	10.44	0.475		無
					24	24	22	11.53	0.524		無
					24	25	11	5.98	0.544		無
					24	27	11	6.53	0.594		無
					26	17	11	4.68	0.425		無
					26	19	11	5.22	0.475		無
					26	20	11	5.55	0.505		無
					26	21	11	5.76	0.524		無
					26	22	22	12.18	0.554		無
					26	23	11	6.42	0.584		無
					26	25	11	6.96	0.633		無
					26	26	11	7.18	0.653		無
					26	27	22	15.01	0.682		無
					28	20	22	12.62	0.574		無
					28	22	11	6.96	0.633		無
					28	23	11	7.29	0.663		無
					28	24	44	30.45	0.692		無
					28	27	11	8.59	0.781		無
					28	29	11	9.24	0.840		無
					30	18	11	6.42	0.584		無
					30	21	11	7.50	0.682		無
					30	23	33	24.80	0.752		無
					30	25	22	18.05	0.820		無
					30	26	11	9.35	0.850		無
					30	27	33	29.36	0.890		無

* 態様計の胸高直径、樹高は、平均胸高直径、平均樹高である。

樹材種別一覽表

復命書番号： 07-152
 林班： 157

森林事務所： 伊比井森林事務所
 小班： か

国有林名： 富士
 伐区：

樹種名	材区分	生被別	態区分	品質区分	胸高直徑	樹高	本数	幹材積	平均単木材積	控有	除無
スギ	一般材	生立木	生立木	高齢級	16	14	4	0.60	0.150		無
					18	16	30	6.30	0.210		無
					20	18	143	40.04	0.280		無
					22	19	321	115.56	0.360		無
					24	20	458	201.52	0.440		無
					26	21	530	280.90	0.530		無
					28	22	566	362.24	0.640		無
					30	22	594	433.62	0.730		無
					32	23	597	501.48	0.840		無
					34	24	479	464.63	0.970		無
					36	25	423	469.53	1.110		無
					38	25	288	351.36	1.220		無
					40	26	261	360.18	1.380		無
					42	26	180	270.00	1.500		無
					44	26	126	204.12	1.620		無
					46	27	104	188.24	1.810		無
					48	27	71	137.74	1.940		無
					50	28	55	118.25	2.150		無
					52	28	34	78.20	2.300		無
					54	28	23	56.35	2.450		無
					56	29	14	37.66	2.690		無
					58	29	9	25.74	2.860		無
					60	30	4	12.48	3.120		無
					62	30	5	16.50	3.300		無
					66	30	2	7.32	3.660		無
					76	31	1	4.78	4.780		無
				品質計			5,322	4,745.34			
			態様計		32	23	5,322	4,745.34			
							5,322	4,745.34			
	材種計		生被計				5,322	4,745.34			
	低質材	生立木	生立木		10	8	1	0.03	0.030		無
					12	11	18	1.26	0.070		無
					14	12	77	7.70	0.100		無
					16	14	207	31.05	0.150		無
					18	16	289	60.69	0.210		無

* 態様計の胸高直徑、樹高は、平均胸高直徑、平均樹高である。

樹 材 種 別 一 覧 表

復命書番号： 07-153
林班： 157

森林事務所： 伊比井森林事務所
小班： か

国有林名： 富士
伐区：

樹 種 名	材 種 分 区	生 被 別	態 様 分 区	品 質 分 区	胸 高 直 径	樹 高	本 数	幹 材 積	平 均 単 木 材 積	控 除 有 無
広葉樹Ⅱ	低質材	生立木	生立木		14	7	2	0.12	0.060	無
					14	8	11	0.66	0.060	無
					14	9	12	0.84	0.070	無
					14	10	47	3.76	0.080	無
					14	11	23	2.07	0.090	無
					14	12	30	3.00	0.100	無
					14	13	8	0.80	0.100	無
					14	14	3	0.33	0.110	無
					14	15	3	0.36	0.120	無
					16	8	4	0.32	0.080	無
					16	9	14	1.26	0.090	無
					16	10	41	4.10	0.100	無
					16	11	20	2.20	0.110	無
					16	12	33	3.96	0.120	無
					16	13	14	1.82	0.130	無
					16	14	7	0.98	0.140	無
					16	15	7	1.05	0.150	無
					16	16	1	0.16	0.160	無
					16	17	1	0.17	0.170	無
					18	9	4	0.48	0.120	無
					18	10	18	2.34	0.130	無
					18	11	13	1.82	0.140	無
					18	12	33	4.95	0.150	無
					18	13	12	1.92	0.160	無
					18	14	7	1.26	0.180	無
					18	15	9	1.71	0.190	無
					18	16	2	0.40	0.200	無
					20	10	7	1.12	0.160	無
					20	11	7	1.19	0.170	無
					20	12	16	3.04	0.190	無
					20	13	21	4.20	0.200	無
					20	14	12	2.64	0.220	無
					20	15	15	3.45	0.230	無
					20	16	4	1.00	0.250	無
					20	17	1	0.26	0.260	無

* 態様計の胸高直径、樹高は、平均胸高直径、平均樹高である。

102号物件混生木(別途買受け)

樹材種別一覽表

復命書番号： 07-153
林班： 157

森林事務所： 伊比井森林事務所
小班： 伊比井森林事務所

国有林名： 富士
伐区：

樹種名	材区分	生被別	態区分	品区分	胸高直徑	樹高	本数	幹材積	平均単木材積	控有	除無
広葉樹Ⅱ	低質材	生立木	生立木		20	18	1	0.28	0.280		無
					22	10	4	0.76	0.190		無
					22	11	3	0.60	0.200		無
					22	12	9	1.98	0.220		無
					22	13	10	2.40	0.240		無
					22	14	12	3.12	0.260		無
					22	15	17	4.76	0.280		無
					22	16	14	4.06	0.290		無
					22	17	3	0.93	0.310		無
					22	19	1	0.35	0.350		無
					24	9	1	0.20	0.200		無
					24	10	2	0.44	0.220		無
					24	11	1	0.24	0.240		無
					24	12	9	2.34	0.260		無
					24	13	14	3.92	0.280		無
					24	14	12	3.60	0.300		無
					24	15	19	6.08	0.320		無
					24	16	10	3.40	0.340		無
					24	17	3	1.08	0.360		無
					24	18	1	0.38	0.380		無
					26	10	2	0.50	0.250		無
					26	11	2	0.54	0.270		無
					26	12	6	1.80	0.300		無
					26	13	14	4.48	0.320		無
					26	14	15	5.25	0.350		無
					26	15	19	7.03	0.370		無
					26	16	9	3.51	0.390		無
					26	17	5	2.10	0.420		無
					26	18	1	0.44	0.440		無
					28	10	1	0.28	0.280		無
					28	13	3	1.11	0.370		無
					28	14	9	3.51	0.390		無
					28	15	16	6.72	0.420		無
					28	16	11	4.95	0.450		無
					28	17	7	3.36	0.480		無

* 態様計の胸高直徑、樹高は、平均胸高直徑、平均樹高である。

102号物件混生木(別途買受け)

樹材種別一覽表

復命書番号： 07-153
林班： 157

森林事務所： 伊比井森林事務所
小班： か

国有林名： 富士
伐区：

樹種名	材区分	生被別	態区分	品区分	胸高直徑	樹高	本数	幹材積	平均単木材積	控有	除無
広葉樹Ⅱ	低質材	生立木	生立木		28	18	1	0.50	0.500		無
					30	12	2	0.78	0.390		無
					30	13	3	1.26	0.420		無
					30	14	12	5.52	0.460		無
					30	15	20	9.80	0.490		無
					30	16	10	5.20	0.520		無
					30	17	5	2.75	0.550		無
					30	18	3	1.74	0.580		無
					32	13	1	0.48	0.480		無
					32	14	3	1.56	0.520		無
					32	15	11	6.16	0.560		無
					32	16	9	5.31	0.590		無
					32	17	5	3.15	0.630		無
					32	18	2	1.32	0.660		無
					34	14	1	0.59	0.590		無
					34	15	3	1.89	0.630		無
					34	16	4	2.68	0.670		無
					34	17	5	3.55	0.710		無
					34	18	2	1.50	0.750		無
					34	19	1	0.79	0.790		無
					36	14	2	1.30	0.650		無
					36	15	9	6.30	0.700		無
					36	16	5	3.70	0.740		無
					36	17	4	3.16	0.790		無
					36	18	1	0.83	0.830		無
					38	14	1	0.72	0.720		無
					38	15	3	2.31	0.770		無
					38	16	3	2.46	0.820		無
					38	17	2	1.74	0.870		無
					38	18	2	1.84	0.920		無
					38	19	1	0.97	0.970		無
					40	14	2	1.58	0.790		無
					40	15	5	4.25	0.850		無
					40	16	8	7.20	0.900		無
					40	17	5	4.80	0.960		無

* 態様計の胸高直徑、樹高は、平均胸高直徑、平均樹高である。

102号物件混生木(別途買受け)

樹材種別一覽表

復命書番号： 07-154
 林班： 157

森林事務所： 伊比井森林事務所
 小班： 上

国有林名： 富士
 伐区：

樹種名	材区分	生被別	態区分	品質区分	胸高直徑	樹高	本数	幹材積	平均単木材積	控有	除無
スギ	一般材	生立木	生立木	高齢級	16	17	2	0.36	0.180		無
					18	18	5	1.15	0.230		無
					20	20	31	9.61	0.310		無
					22	21	46	17.94	0.390		無
					24	22	43	20.64	0.480		無
					26	23	88	51.92	0.590		無
					28	24	99	69.30	0.700		無
					30	25	119	98.77	0.830		無
					32	25	104	95.68	0.920		無
					34	25	122	123.22	1.010		無
					36	25	121	134.31	1.110		無
					38	26	123	156.21	1.270		無
					40	26	95	131.10	1.380		無
					42	26	75	112.50	1.500		無
					44	27	58	97.44	1.680		無
					46	27	51	92.31	1.810		無
					48	28	43	86.43	2.010		無
					50	28	29	62.35	2.150		無
					52	28	22	50.60	2.300		無
					54	28	12	29.40	2.450		無
					56	29	6	16.14	2.690		無
					58	29	1	2.86	2.860		無
					62	29	2	6.38	3.190		無
					64	30	1	3.48	3.480		無
					68	30	1	3.85	3.850		無
				品質計			1,299	1,473.95			
			態様計		36	25	1,299	1,473.95			
		生被計					1,299	1,473.95			
	材種計						1,299	1,473.95			
	低質材	生立木	生立木		12	10	1	0.06	0.060		無
					16	17	5	0.90	0.180		無
					18	18	15	3.45	0.230		無
					20	20	24	7.44	0.310		無
					22	21	26	10.14	0.390		無
					24	22	31	14.88	0.480		無

* 態様計の胸高直徑、樹高は、平均胸高直徑、平均樹高である。

樹材種別一覽表

復命書番号： 07-155
林班： 157

森林事務所： 伊比井森林事務所
小班： よ

国有林名： 富士
伐区：

樹種名	材区分	生被別	態様区分	品質区分	胸高直径	樹高	本数	幹材積	平均単木材積	控有	除無
広葉樹Ⅱ	低質材	生立木	生立木		14	8	1	0.06	0.060		無
					14	9	2	0.14	0.070		無
					14	10	5	0.40	0.080		無
					14	11	1	0.09	0.090		無
					14	12	8	0.80	0.100		無
					14	15	1	0.12	0.120		無
					14	16	1	0.13	0.130		無
					16	8	2	0.16	0.080		無
					16	10	6	0.60	0.100		無
					16	11	2	0.22	0.110		無
					16	12	3	0.36	0.120		無
					16	13	5	0.65	0.130		無
					16	15	1	0.15	0.150		無
					18	10	2	0.26	0.130		無
					18	12	4	0.60	0.150		無
					18	13	3	0.48	0.160		無
					18	14	1	0.18	0.180		無
					18	15	1	0.19	0.190		無
					20	10	1	0.16	0.160		無
					20	11	1	0.17	0.170		無
					20	12	3	0.57	0.190		無
					20	13	5	1.00	0.200		無
					20	14	1	0.22	0.220		無
					20	15	7	1.61	0.230		無
					20	16	1	0.25	0.250		無
					22	12	1	0.22	0.220		無
					22	13	5	1.20	0.240		無
					22	14	2	0.52	0.260		無
					22	15	6	1.68	0.280		無
					24	10	2	0.44	0.220		無
					24	13	1	0.28	0.280		無
					24	14	4	1.20	0.300		無
					24	15	7	2.24	0.320		無
					24	16	1	0.34	0.340		無
					26	14	1	0.35	0.350		無

* 態様計の胸高直径、樹高は、平均胸高直径、平均樹高である。

102号物件混生木(別途買受け)

樹材種別一覧表

復命書番号： 07-155
林班： 157

森林事務所： 伊比井森林事務所
小班： よ

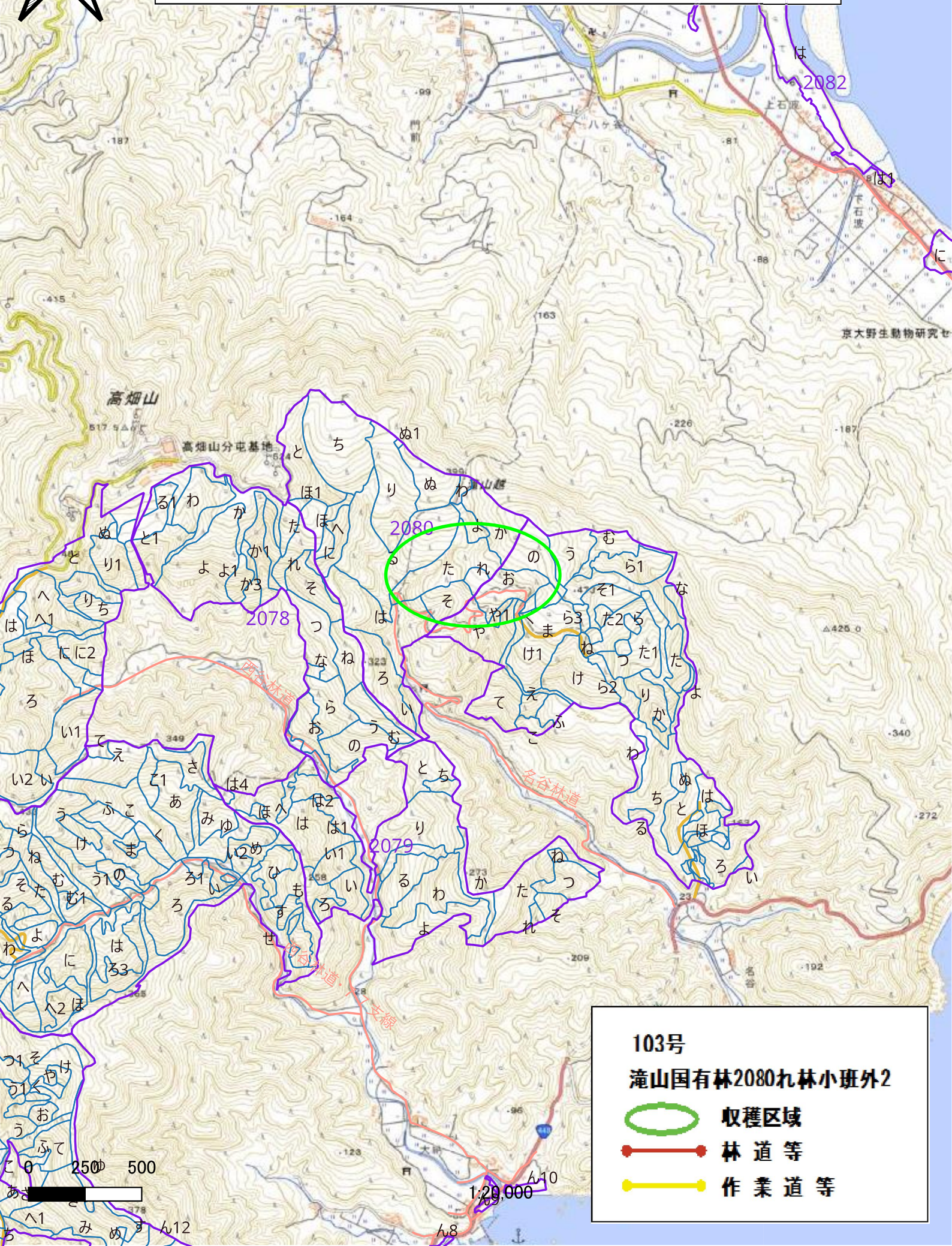
国有林名： 富士
伐区：

樹種名	材区分	生被別	態区分	品区分	胸高直径	樹高	本数	幹材積	平均単木材積	控有	除無
広葉樹Ⅱ	低質材	生立木	生立木		26	15	3	1.11	0.370		無
					26	16	2	0.78	0.390		無
					28	13	1	0.37	0.370		無
					28	14	1	0.39	0.390		無
					28	15	2	0.84	0.420		無
					28	16	1	0.45	0.450		無
					30	15	5	2.45	0.490		無
					30	16	4	2.08	0.520		無
					30	17	3	1.65	0.550		無
					32	14	1	0.52	0.520		無
					32	15	2	1.12	0.560		無
					32	16	1	0.59	0.590		無
					32	17	3	1.89	0.630		無
					34	15	3	1.89	0.630		無
					34	16	1	0.67	0.670		無
					34	18	1	0.75	0.750		無
					36	15	2	1.40	0.700		無
					36	16	2	1.48	0.740		無
					36	17	1	0.79	0.790		無
					38	16	1	0.82	0.820		無
					40	16	2	1.80	0.900		無
					40	17	1	0.96	0.960		無
					40	18	2	2.02	1.010		無
					40	20	1	1.12	1.120		無
					48	18	1	1.42	1.420		無
					50	17	1	1.45	1.450		無
					140	20	1	9.36	9.360		無
				品質計			147	58.21			
			態様計		26	14	147	58.21			
			生被計				147	58.21			
	材種計						147	58.21			
一樹種計一							147	58.21			
一L計一							147	58.21			
一合計一							147	58.21			

* 態様計の胸高直径、樹高は、平均胸高直径、平均樹高である。

102号物件混生木(別途買受け)

分収造林主伐箇所位置図



103号

滝山国有林2080㊦林小班外2

 収穫区域

 林道等

 作業道等

250 500

1:29,000

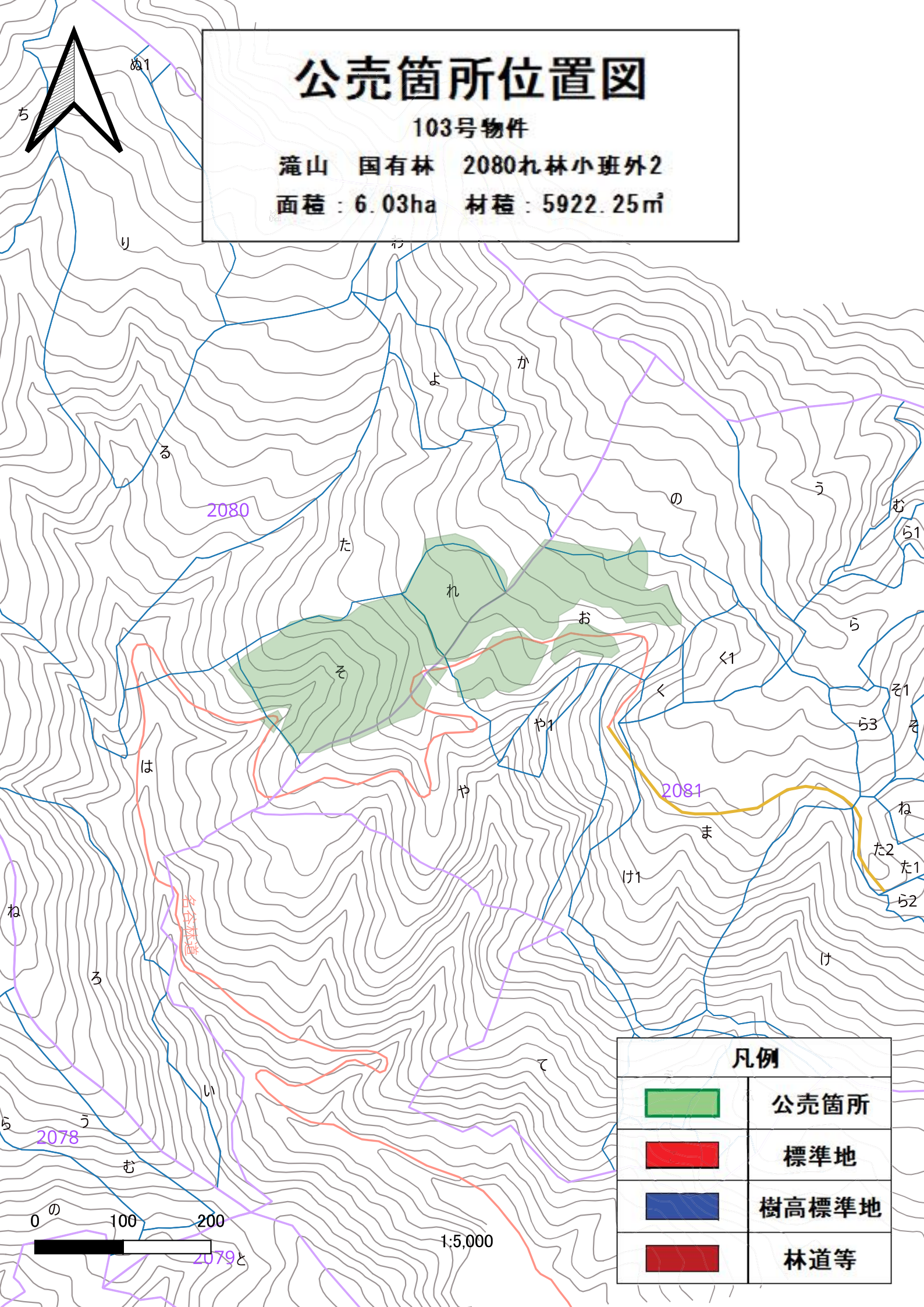
京大野生動物研究セ

公売箇所位置図

103号物件

滝山 国有林 2080丸林小班外2

面積：6.03ha 材積：5922.25m³



凡例

	公売箇所
	標準地
	樹高標準地
	林道等

樹 材 種 別 一 覧 表

復命書番号： 07-215 2080 森林事務所： 本城森林事務所 国有林名： 滝山 伐区：
林班： 2080 小班： くれ

樹種名	材種区分	生被別	態様区分	品質区分	胸高直径	樹高	本数	幹材積	平均単木材積	控有無	除無
スギ	一般材	生立木	生立木	高齡級	22	17	8	2.71	0.339	無	無
					24	10	8	1.86	0.233	無	無
					24	16	8	2.96	0.370	無	無
					24	18	8	3.30	0.413	無	無
					24	19	8	3.55	0.444	無	無
					26	17	8	3.64	0.455	無	無
					26	18	8	3.89	0.486	無	無
					28	17	8	4.14	0.518	無	無
					28	18	32	17.58	0.549	無	無
					28	19	8	4.65	0.581	無	無
					30	18	8	4.99	0.624	無	無
					30	19	16	10.48	0.655	無	無
					30	20	8	5.58	0.698	無	無
					32	17	8	5.33	0.666	無	無
					32	19	8	5.92	0.740	無	無
					34	19	16	13.02	0.814	無	無
					34	20	16	13.70	0.856	無	無
					36	16	8	6.09	0.761	無	無
					36	18	8	6.85	0.856	無	無
					36	20	16	15.05	0.941	無	無
					38	16	8	6.60	0.825	無	無
					38	19	40	39.32	0.983	無	無
					38	20	24	24.86	1.036	無	無
					40	16	8	7.19	0.899	無	無
					40	19	8	8.54	1.068	無	無
					40	20	24	27.14	1.131	無	無
					42	18	8	8.79	1.099	無	無
					42	19	8	9.30	1.163	無	無
					42	20	16	19.61	1.226	無	無
					44	19	16	20.12	1.258	無	無
					46	19	8	10.82	1.353	無	無
					46	21	16	23.84	1.490	無	無
					48	11	8	6.76	0.845	無	無
					48	19	8	11.58	1.448	無	無
					48	20	16	24.35	1.522	無	無

* 態様計の胸高直径、樹高は、平均胸高直径、平均樹高である。

樹材種別一覽表

復命書番号： 07-215 2080 森林事務所： 本城森林事務所 国有林名： 滝山 伐区：

樹種名	材種分	生被別	態様分	品質分	胸高直徑	樹高	本数	幹材積	平均単木材積	控除有無
スギ	一般材	生立木	生立木	高齡級	50	13	8	8.54	1.068	無
					50	20	8	13.02	1.628	無
					52	20	8	13.95	1.744	無
					56	19	16	29.93	1.871	無
					60	16	8	14.20	1.775	無
					64	19	8	18.69	2.336	無
				品質計			488	482.44		
			態様計		38	18	488	482.44		
		生被計					488	482.44		
	材種計						488	482.44		
	低質材	生立木	生立木		16	11	8	0.93	0.116	無
					18	15	8	1.61	0.201	無
					22	15	8	2.37	0.296	無
					22	20	8	3.13	0.391	無
					24	14	8	2.54	0.318	無
					24	19	8	3.55	0.444	無
					26	17	8	3.64	0.455	無
					26	18	8	3.89	0.486	無
					28	18	8	4.40	0.550	無
					28	19	16	9.30	0.581	無
					30	11	8	3.04	0.380	無
					30	17	16	9.47	0.592	無
					30	19	8	5.24	0.655	無
					32	18	8	5.58	0.698	無
					34	18	8	6.17	0.771	無
					34	20	8	6.85	0.856	無
					36	18	8	6.85	0.856	無
					38	18	16	14.88	0.930	無
					38	20	16	16.57	1.036	無
					38	21	8	8.71	1.089	無
					40	17	16	15.39	0.962	無
					40	18	8	8.12	1.015	無
					40	20	8	9.05	1.131	無
					42	11	8	5.41	0.676	無
					42	18	8	8.79	1.099	無

* 態様計の胸高直徑、樹高は、平均胸高直徑、平均樹高である。

樹材種別一覽表

復命書番号： 07-216 216 森林事務所： 本城森林事務所 国有林名： 滝山
 林班： 2080 小班

樹種名	材区分	生被別	態区分	品質区分	胸高直徑	樹高	本数	幹材積	平均単木材積	控有	除無
スギ	一般材	生立木	生立木	高齢級	28	19	16	8.99	0.562		無
					28	22	16	10.47	0.654		無
					28	23	16	10.96	0.685		無
					30	16	16	8.50	0.531		無
					30	21	16	11.28	0.705		無
					30	23	32	24.86	0.777		無
					30	24	16	12.92	0.808		無
					32	12	16	7.20	0.450		無
					32	17	32	20.60	0.644		無
					32	23	16	13.74	0.859		無
					32	24	16	14.39	0.899		無
					32	25	16	15.05	0.941		無
					34	15	16	9.98	0.624		無
					34	21	16	13.90	0.869		無
					34	22	16	14.55	0.909		無
					34	24	16	15.86	0.991		無
					36	21	16	15.37	0.961		無
					36	22	16	16.03	1.002		無
					36	24	16	17.50	1.094		無
					36	25	16	18.15	1.134		無
					38	18	32	28.78	0.899		無
					38	20	16	16.03	1.002		無
					38	22	80	88.31	1.104		無
					38	23	32	36.63	1.145		無
					38	24	32	38.27	1.196		無
					40	14	32	24.53	0.767		無
					40	22	32	38.27	1.196		無
					40	23	32	39.90	1.247		無
					40	24	48	62.80	1.308		無
					40	25	32	43.50	1.359		無
					42	14	16	13.25	0.828		無
					42	21	16	19.79	1.237		無
					42	22	32	41.54	1.298		無
					42	23	32	43.50	1.359		無
					44	19	16	19.46	1.216		無

* 態様計の胸高直徑、樹高は、平均胸高直徑、平均樹高である。

樹材種別一覽表

復命書番号： 07-216 216 森林事務所： 本城森林事務所 国有林名： 滝山
 林班： 2080 小班

樹種名	材種分	生被別	態様分	品質分	胸高直徑	樹高	本数	幹材積	平均単木材積	控有	除無
スギ	一般材	生立木	生立木	高齢級	44	22	16	22.40	1.400		無
					44	23	32	46.77	1.462		無
					44	24	32	49.06	1.533		無
					44	26	16	26.49	1.656		無
					46	17	16	18.81	1.176		無
					46	21	16	23.06	1.441		無
					46	22	32	48.40	1.513		無
					46	23	16	25.18	1.574		無
					46	24	16	26.33	1.646		無
					46	25	16	27.47	1.717		無
					46	26	16	28.45	1.778		無
					48	20	16	23.55	1.472		無
					48	24	16	28.29	1.768		無
					50	21	16	26.49	1.656		無
					50	24	16	30.25	1.891		無
					52	18	16	24.37	1.523		無
					52	26	32	69.99	2.187		無
					54	22	16	31.56	1.973		無
					56	20	16	30.58	1.911		無
					56	24	16	36.47	2.279		無
					56	25	16	38.10	2.381		無
					56	26	16	39.57	2.473		無
					58	23	16	37.12	2.320		無
					58	25	16	40.39	2.524		無
					62	23	16	41.54	2.596		無
					62	24	16	43.34	2.709		無
					62	25	16	45.13	2.821		無
					68	25	16	52.49	3.281		無
					70	24	16	52.98	3.311		無
				品質計			1,360	1,869.49			
			態様計		42	22	1,360	1,869.49			
				生被計			1,360	1,869.49			
	材種計						1,360	1,869.49			
	低質材	生立木	生立木		12	10	16	0.98	0.061		無
					24	20	16	7.20	0.450		無

* 態様計の胸高直徑、樹高は、平均胸高直徑、平均樹高である。

樹 材 種 別 一 覧 表

復命書番号： 07-216 216 森林事務所： 本城森林事務所 国有林名： 滝山
 林班： 2080 小班

樹種名	材区分	生被別	態様区分	品質区分	胸高直径	樹高	本数	幹材積	平均単木材積	控有	除無
スギ	低質材	生立木	生立木		28	17	16	8.01	0.501		無
					28	20	32	18.97	0.593		無
					30	20	48	32.38	0.675		無
					30	22	16	11.94	0.746		無
					30	23	16	12.43	0.777		無
					32	21	16	12.59	0.787		無
					32	23	16	13.74	0.859		無
					34	21	16	13.90	0.869		無
					34	22	16	14.55	0.909		無
					34	25	16	16.52	1.033		無
					36	23	64	67.38	1.053		無
					38	14	16	11.28	0.705		無
					38	21	16	16.84	1.053		無
					38	24	32	38.27	1.196		無
					38	26	16	20.77	1.298		無
					40	22	32	38.27	1.196		無
					40	23	96	119.71	1.247		無
					40	24	32	41.86	1.308		無
					42	23	16	21.75	1.359		無
					42	24	16	22.57	1.411		無
					44	21	32	42.84	1.339		無
					44	22	32	44.81	1.400		無
					44	23	48	70.16	1.462		無
					44	24	48	73.59	1.533		無
					46	22	32	48.40	1.513		無
					46	23	16	25.18	1.574		無
					46	24	32	52.66	1.646		無
					48	21	16	24.69	1.543		無
					48	22	16	26.00	1.625		無
					48	23	32	54.29	1.697		無
					48	25	16	29.44	1.840		無
					50	20	16	25.18	1.574		無
					50	21	32	52.98	1.656		無
					50	23	16	28.95	1.809		無
					52	24	16	32.22	2.014		無

* 態様計の胸高直径、樹高は、平均胸高直径、平均樹高である。

樹材種別一覽表

復命書番号 : 07-277 277 森林事務所 : 本城森林事務所 国有林名 : 滝山
 林班 : 2080 小班 : ぞ 伐区 :

樹種名	材区分	生被別	態区分	品区分	胸高直径	樹高	本数	幹材積	平均単木材積	控有無	除無
広葉樹Ⅱ	低質材	生立木	生立木		16	7	6	0.42	0.070		無
					16	8	15	1.20	0.080		無
					16	9	17	1.53	0.090		無
					16	10	17	1.70	0.100		無
					16	11	3	0.33	0.110		無
					16	12	6	0.72	0.120		無
					18	7	2	0.18	0.090		無
					18	8	11	1.10	0.100		無
					18	9	27	3.24	0.120		無
					18	10	18	2.34	0.130		無
					18	11	11	1.54	0.140		無
					18	12	13	1.95	0.150		無
					18	14	1	0.18	0.180		無
					20	7	1	0.11	0.110		無
					20	8	6	0.78	0.130		無
					20	9	12	1.68	0.140		無
					20	10	15	2.40	0.160		無
					20	11	14	2.38	0.170		無
					20	12	19	3.61	0.190		無
					20	13	1	0.20	0.200		無
					20	14	1	0.22	0.220		無
					22	8	1	0.15	0.150		無
					22	9	7	1.19	0.170		無
					22	10	10	1.90	0.190		無
					22	11	7	1.40	0.200		無
					22	12	10	2.20	0.220		無
					22	13	2	0.48	0.240		無
					24	7	1	0.15	0.150		無
					24	9	6	1.20	0.200		無
					24	10	8	1.76	0.220		無
					24	11	4	0.96	0.240		無
					24	12	7	1.82	0.260		無
					24	13	2	0.56	0.280		無
					26	10	2	0.50	0.250		無
					26	11	2	0.54	0.270		無

* 態様計の胸高直径、樹高は、平均胸高直径、平均樹高である。

103号物件混生木(別途買受け)

樹 材 種 別 一 覧 表

復命書番号 : 07-217 217 森林事務所 : 本城森林事務所 国有林名 : 滝山
 林班 : 2081 小班 : お 伐区 : 1

樹種名	材区分	生被別	態区分	品質区分	胸高直径	樹高	本数	幹材積	平均単木材積	控有無	除無
スギ	一般材	生立木	生立木	高齢級	12	10	18	1.13	0.063	無	無
					16	12	9	1.13	0.126	無	無
					16	13	18	2.45	0.136	無	無
					16	14	9	1.41	0.157	無	無
					16	15	18	3.01	0.167	無	無
					18	11	9	1.32	0.147	無	無
					18	12	9	1.41	0.157	無	無
					18	13	9	1.60	0.178	無	無
					18	14	9	1.69	0.188	無	無
					18	15	9	1.79	0.199	無	無
					18	16	9	1.98	0.220	無	無
					20	10	18	2.82	0.157	無	無
					20	11	9	1.60	0.178	無	無
					20	13	18	3.76	0.209	無	無
					20	15	45	10.83	0.241	無	無
					20	16	9	2.35	0.261	無	無
					22	10	9	1.69	0.188	無	無
					22	11	9	1.88	0.209	無	無
					22	14	36	9.79	0.272	無	無
					22	15	18	5.27	0.293	無	無
					22	17	18	6.02	0.334	無	無
					24	10	9	2.07	0.230	無	無
					24	13	9	2.64	0.293	無	無
					24	14	36	11.30	0.314	無	無
					24	15	45	15.53	0.345	無	無
					24	16	54	19.76	0.366	無	無
					24	18	9	3.67	0.408	無	無
					26	11	9	2.54	0.282	無	無
					26	13	18	6.21	0.345	無	無
					26	14	36	13.18	0.366	無	無
					26	15	45	17.88	0.397	無	無
					26	16	54	22.59	0.418	無	無
					26	17	9	4.05	0.450	無	無
					28	14	18	7.53	0.418	無	無
					28	15	27	12.14	0.450	無	無

* 態様計の胸高直径、樹高は、平均胸高直径、平均樹高である。

樹 材 種 別 一 覧 表

復命書番号： 07-217 217 森林事務所： 本城森林事務所 国有林名： 滝山
 林班： 2081 小班： お 伐区： 1

樹種名	材区分	生被別	態区分	品質区分	胸高直径	樹高	本数	幹材積	平均単木材積	控有無	除無
スギ	一般材	生立木	生立木	高齢級	28	16	54	25.97	0.481	無	無
					28	17	18	9.22	0.512	無	無
					28	18	27	14.68	0.544	無	無
					30	12	9	3.67	0.408	無	無
					30	14	9	4.33	0.481	無	無
					30	15	27	13.84	0.513	無	無
					30	16	9	4.89	0.543	無	無
					32	15	9	5.18	0.576	無	無
					32	16	9	5.55	0.617	無	無
					32	17	36	23.72	0.659	無	無
					32	18	9	6.21	0.690	無	無
					34	15	9	5.74	0.638	無	無
					34	17	18	12.99	0.722	無	無
					34	18	9	6.87	0.763	無	無
					36	16	9	6.78	0.753	無	無
					36	17	9	7.15	0.794	無	無
					36	19	9	8.00	0.889	無	無
					38	16	27	22.02	0.816	無	無
					38	17	18	15.62	0.868	無	無
					40	13	9	6.59	0.732	無	無
					40	16	18	16.00	0.889	無	無
					40	18	18	18.07	1.004	無	無
					42	13	9	7.15	0.794	無	無
					42	16	18	17.51	0.973	無	無
					42	18	27	29.36	1.087	無	無
					44	16	18	18.82	1.046	無	無
					44	17	18	19.95	1.108	無	無
					44	18	18	21.27	1.182	無	無
					46	17	18	21.65	1.203	無	無
					48	14	9	9.51	1.057	無	無
					48	17	18	23.15	1.286	無	無
					50	13	9	9.51	1.057	無	無
					50	15	9	10.92	1.213	無	無
					50	17	9	12.42	1.380	無	無
					52	19	9	14.78	1.642	無	無

* 態様計の胸高直径、樹高は、平均胸高直径、平均樹高である。

樹材種別一覽表

復命書番号 : 07-217 2081 森林事務所 : 本城森林事務所 国有林名 : 滝山 伐区 : 1

樹種名	材区分	生被別	態区分	品質区分	胸高直径	樹高	本数	幹材積	平均単木材積	控有無	除無
スギ	一般材	生立木	生立木	高齡級	54	19	9	15.72	1.747		無
				品質計	30	15	1,260	680.83			
			態樣計				1,260	680.83			
	材種計	生被計					1,260	680.83			
	低質材	生立木	生立木		14	13	9	1.04	0.116		無
					16	12	9	1.13	0.126		無
					16	13	9	1.22	0.136		無
					16	14	9	1.41	0.157		無
					18	11	9	1.32	0.147		無
					18	13	9	1.60	0.178		無
					18	14	9	1.69	0.188		無
					18	16	9	1.98	0.220		無
					18	17	9	2.07	0.230		無
					20	13	9	1.88	0.209		無
					20	14	36	8.28	0.230		無
					20	15	36	8.66	0.241		無
					22	13	27	6.78	0.251		無
					22	14	18	4.89	0.272		無
					22	15	27	7.91	0.293		無
					22	16	9	2.82	0.313		無
					22	17	9	3.01	0.334		無
					24	10	9	2.07	0.230		無
					24	13	36	10.54	0.293		無
					24	14	45	14.12	0.314		無
					24	15	45	15.53	0.345		無
					24	16	27	9.88	0.366		無
					24	17	27	10.45	0.387		無
					26	11	9	2.54	0.282		無
					26	14	9	3.29	0.366		無
					26	15	45	17.88	0.397		無
					26	16	36	15.06	0.418		無
					26	17	9	4.05	0.450		無
					28	13	9	3.48	0.387		無
					28	15	45	20.24	0.450		無

* 態樣計の胸高直径、樹高は、平均胸高直径、平均樹高である。

樹 材 種 別 一 覧 表

復命書番号： 07-217 2081
 森林事務所： 本城森林事務所
 国有林名： 滝山
 林班： 2081 小班
 伐区： 1

樹種名	材区分	生被別	態様区分	品区分	胸高直径	樹高	本数	幹材積	平均単木材積	控有	除無
スギ	低質材	生立木	生立木		28	16	27	12.99	0.481		無
					28	17	9	4.61	0.512		無
					30	14	18	8.66	0.481		無
					30	15	36	18.45	0.513		無
					30	16	27	14.68	0.544		無
					30	17	18	10.54	0.586		無
					32	11	9	3.86	0.429		無
					32	15	18	10.35	0.575		無
					32	16	18	11.11	0.617		無
					32	17	36	23.72	0.659		無
					34	14	9	5.37	0.597		無
					34	15	9	5.74	0.638		無
					34	16	18	12.24	0.680		無
					34	18	9	6.87	0.763		無
					34	19	9	7.25	0.806		無
					36	14	9	5.93	0.659		無
					36	15	18	12.61	0.701		無
					36	16	9	6.78	0.753		無
					36	17	18	14.31	0.795		無
					36	18	9	7.62	0.847		無
					38	16	18	14.68	0.816		無
					38	17	9	7.81	0.868		無
					38	19	9	8.75	0.972		無
					40	15	9	7.53	0.837		無
					40	16	9	8.00	0.889		無
					40	17	9	8.57	0.952		無
					42	16	9	8.75	0.972		無
					42	17	9	9.22	1.024		無
					42	18	27	29.36	1.087		無
					44	14	9	8.38	0.931		無
					44	15	9	8.85	0.983		無
					44	16	9	9.41	1.046		無
					44	17	18	19.95	1.108		無
					46	17	18	21.65	1.203		無
					48	14	9	9.51	1.057		無

* 態様計の胸高直径、樹高は、平均胸高直径、平均樹高である。

樹 材 種 別 一 覧 表

復命書番号 : 07-218 218 森林事務所 : 本城森林事務所 国有林名 : 滝山
 林班 : 2081 小班 : お 伐区 : 2

樹種名	材区分	生被別	態区分	品質区分	胸高直径	樹高	本数	幹材積	平均単木材積	控有無	除無
スギ	一般材	生立木	生立木	高齢級	18	14	6	1.00	0.167		無
					22	19	12	3.99	0.333		無
					24	10	6	1.22	0.203		無
					24	18	6	2.16	0.360		無
					24	19	12	4.65	0.388		無
					26	11	6	1.50	0.250		無
					26	15	6	2.11	0.352		無
					26	18	6	2.55	0.425		無
					26	20	6	2.83	0.472		無
					28	10	6	1.61	0.268		無
					28	18	6	2.88	0.480		無
					28	19	6	3.05	0.508		無
					28	20	6	3.21	0.535		無
					30	16	6	2.88	0.480		無
					30	18	6	3.27	0.545		無
					30	19	6	3.43	0.572		無
					30	20	6	3.66	0.610		無
					30	21	6	3.82	0.637		無
					32	11	6	2.27	0.378		無
					32	19	6	3.88	0.647		無
					34	13	6	2.94	0.490		無
					34	16	6	3.60	0.600		無
					34	17	6	3.82	0.637		無
					34	18	6	4.04	0.673		無
					34	19	6	4.27	0.712		無
					34	20	18	13.46	0.748		無
					34	21	6	4.71	0.785		無
					36	10	6	2.49	0.415		無
					36	11	6	2.77	0.462		無
					36	18	6	4.49	0.748		無
					36	21	12	10.41	0.868		無
					38	12	12	6.54	0.545		無
					38	17	6	4.60	0.767		無
					38	19	6	5.15	0.858		無
					38	20	18	16.28	0.904		無

* 態様計の胸高直径、樹高は、平均胸高直径、平均樹高である。

樹材種別一覽表

復命書番号： 07-218
林班： 2081

森林事務所： 本城森林事務所
小班： お

国有林名： 滝山
伐区： 2

樹種名	材区分	生被別	態区分	品質区分	胸高直径	樹高	本数	幹材積	平均単木材積	控有無	除有無
スギ	一般材	生立木	生立木	高齡級	38	21	12	11.41	0.951		無
					38	22	6	5.98	0.997		無
					40	13	6	3.88	0.647		無
					40	14	6	4.15	0.692		無
					40	15	6	4.43	0.738		無
					40	19	6	5.59	0.932		無
					40	21	12	12.41	1.034		無
					40	22	6	6.48	1.080		無
					42	20	6	6.43	1.072		無
					46	18	6	6.70	1.117		無
					46	20	12	14.84	1.237		無
					48	20	6	7.98	1.330		無
					52	21	6	9.58	1.597		無
					54	19	6	9.25	1.542		無
					60	16	6	9.31	1.552		無
					60	20	6	11.58	1.930		無
				品質計			372	275.54			
			態様計		36	18	372	275.54			
		生被計					372	275.54			
	材種計						372	275.54			
	低質材	生立木	生立木		12	14	6	0.50	0.083		無
					16	10	6	0.55	0.092		無
					18	11	6	0.78	0.130		無
					18	12	6	0.83	0.138		無
					18	18	6	1.27	0.212		無
					20	12	12	2.10	0.175		無
					22	12	6	1.22	0.203		無
					22	13	6	1.33	0.222		無
					22	17	6	1.77	0.295		無
					22	18	6	1.88	0.313		無
					24	11	12	2.66	0.222		無
					24	12	6	1.44	0.240		無
					24	20	6	2.44	0.407		無
					26	18	6	2.55	0.425		無
					26	22	6	3.10	0.517		無

* 態様計の胸高直径、樹高は、平均胸高直径、平均樹高である。

樹 材 種 別 一 覧 表

復命書番号： 07-218 218 森林事務所： 本城森林事務所
林班： 2081 小班： お

国有林名： 滝山
伐区： 2

樹種名	材区分	生被別	態区分	品区分	胸高直径	樹高	本数	幹材積	平均単木材積	控有	除無
スギ	低質材	生立木	生立木		28	10	6	1.61	0.268		無
					28	14	6	2.22	0.370		無
					28	18	12	5.76	0.480		無
					30	14	6	2.55	0.425		無
					30	18	12	6.54	0.545		無
					30	19	12	6.87	0.573		無
					30	20	6	3.66	0.610		無
					32	15	18	9.14	0.508		無
					32	16	6	3.27	0.545		無
					32	18	6	3.66	0.610		無
					32	20	12	8.20	0.683		無
					32	21	6	4.27	0.712		無
					34	11	6	2.49	0.415		無
					34	13	6	2.94	0.490		無
					34	20	12	8.97	0.748		無
					36	14	12	6.98	0.582		無
					36	20	6	4.93	0.822		無
					36	21	6	5.21	0.868		無
					38	19	6	5.15	0.858		無
					38	20	6	5.43	0.905		無
					38	21	24	22.82	0.951		無
					40	20	12	11.85	0.988		無
					42	17	6	5.43	0.905		無
					42	19	6	6.09	1.015		無
					42	20	6	6.43	1.072		無
					44	16	6	5.54	0.923		無
					44	17	6	5.87	0.978		無
					44	20	6	6.92	1.153		無
					44	21	6	7.26	1.210		無
					46	20	6	7.42	1.237		無
					46	22	6	8.20	1.367		無
					52	17	6	7.75	1.292		無
					52	22	6	10.03	1.672		無
					54	21	12	20.38	1.698		無
					66	19	6	12.91	2.152		無

* 態様計の胸高直径、樹高は、平均胸高直径、平均樹高である。

