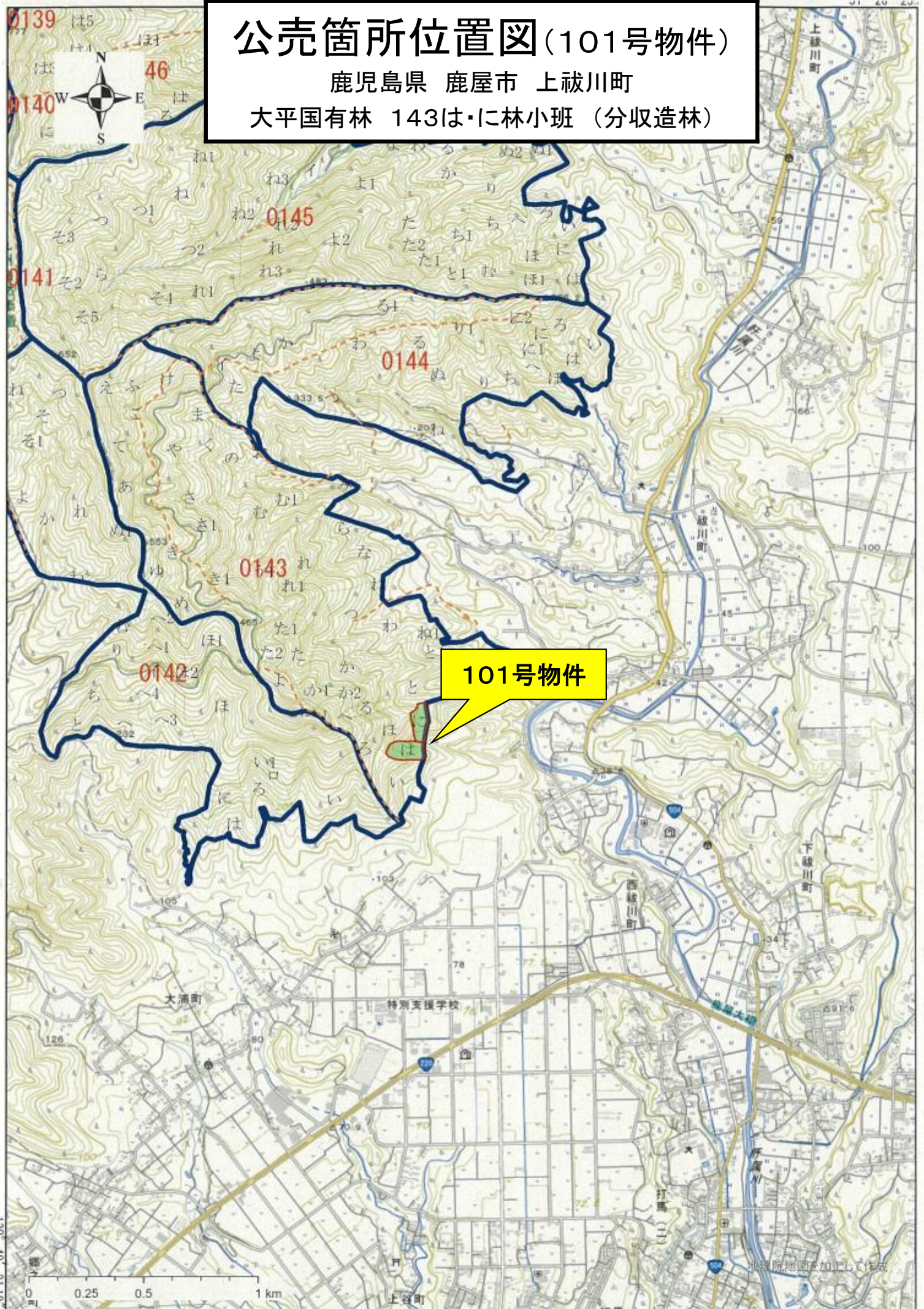


公売箇所位置図(101号物件)

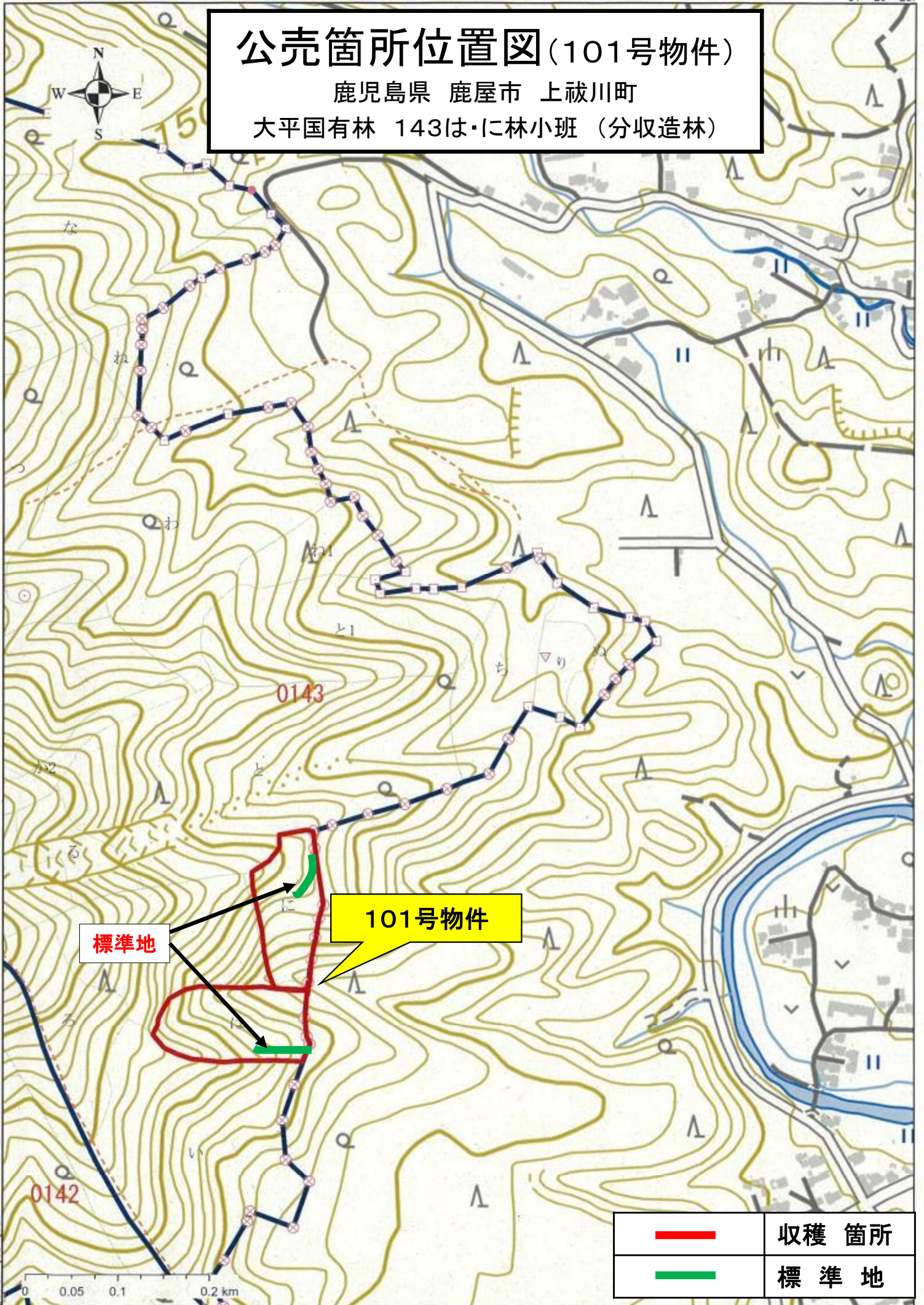
鹿児島県 鹿屋市 上祓川町

大平国有林 143は・に林小班 (分収造林)





公売箇所位置図(101号物件)

鹿児島県 鹿屋市 上祓川町
大平国有林 143は・に林小班 (分収造林)



標準地

101号物件

	収穫箇所
	標準地

1:2000 50m 1E 90°

樹 材 種 別 一 覧 表

復命書番号： 06 - 321
林班： 143

森林事務所： 鹿屋森林事務所
小班： は

国有林名： 大平
伐区：

樹種名	材種分	生被別	態様分	品質分	胸高直径	樹高	本数	幹材積	平均木材積	控除有無
ヒノキ	一般材	生立木	生立木	高齢級	22	16	43	13.33	0.310	無
					24	16	41	14.76	0.360	無
					26	17	36	15.84	0.440	無
					28	17	16	8.00	0.500	無
					30	18	14	8.40	0.600	無
					32	18	8	5.44	0.680	無
					34	19	6	4.80	0.800	無
					36	21	1	0.98	0.980	無
					38	21	1	1.08	1.080	無
				品質計			166	72.63		
				間・根	22	16	6	1.86	0.310	無
					24	16	8	2.88	0.360	無
					26	17	2	0.88	0.440	無
				品質計			16	5.62		
			態様計		24	17	182	78.25		
		生被計					182	78.25		
	材種計						182	78.25		
	低質材	生立木	生立木		12	8	14	0.70	0.050	無
					14	10	40	3.20	0.080	無
					16	13	40	5.20	0.130	無
					18	14	72	12.96	0.180	無
					20	15	55	13.20	0.240	無
					22	16	9	2.79	0.310	無
					24	16	12	4.32	0.360	無
					26	17	9	3.96	0.440	無
					28	17	2	1.00	0.500	無
					30	18	3	1.80	0.600	無
					38	21	1	1.08	1.080	無
				品質計			257	50.21		
			態様計		18	13	257	50.21		
		生被計					257	50.21		
	材種計						257	50.21		
- 樹種計 -							439	128.46		
- N 計 -							439	128.46		
- 合計 -							439	128.46		

* 態様計の胸高直径、樹高は、平均胸高直径、平均樹高である。

樹 材 種 別 一 覧 表

復命書番号： 07 - 161
林班： 143

森林事務所： 鹿屋森林事務所
小班： に

国有林名： 大平
伐区：

樹 種 名	材 種 区 分	生 被 別	態 様 区 分	品 質 区 分	胸 高 直 径	樹 高	本 数	幹 材 積	平 均 木 材 積	控 除 有 無
ヒノキ	一般材	生立木	生立木	高齢級	22	16	20	6.20	0.310	無
					24	16	34	12.24	0.360	無
					26	17	15	6.60	0.440	無
					28	17	13	6.50	0.500	無
					30	17	13	7.41	0.570	無
					32	18	6	4.08	0.680	無
					36	18	4	3.32	0.830	無
					38	19	1	0.97	0.970	無
					40	19	1	1.07	1.070	無
				品質計			107	48.39		
				間・根	22	16	2	0.62	0.310	無
					24	16	4	1.44	0.360	無
					26	17	3	1.32	0.440	無
				品質計			9	3.38		
			態様計		26	17	116	51.77		
		生被計					116	51.77		
	材種計						116	51.77		
	低質材	生立木	生立木		14	12	3	0.30	0.100	無
					16	13	38	4.94	0.130	無
					18	14	51	9.18	0.180	無
					20	15	38	9.12	0.240	無
					22	16	10	3.10	0.310	無
					24	16	1	0.36	0.360	無
				品質計			141	27.00		
			態様計		18	14	141	27.00		
		生被計					141	27.00		
	材種計						141	27.00		
- 樹種計 -							257	78.77		
- N 計 -							257	78.77		
- 合計 -							257	78.77		

* 態様計の胸高直径、樹高は、平均胸高直径、平均樹高である。

樹 材 種 別 一 覧 表

復命書番号 : 07 - 162
林班 : 143

森林事務所 : 鹿屋森林事務所
小班 : に

国有林名 : 大平
伐区 :

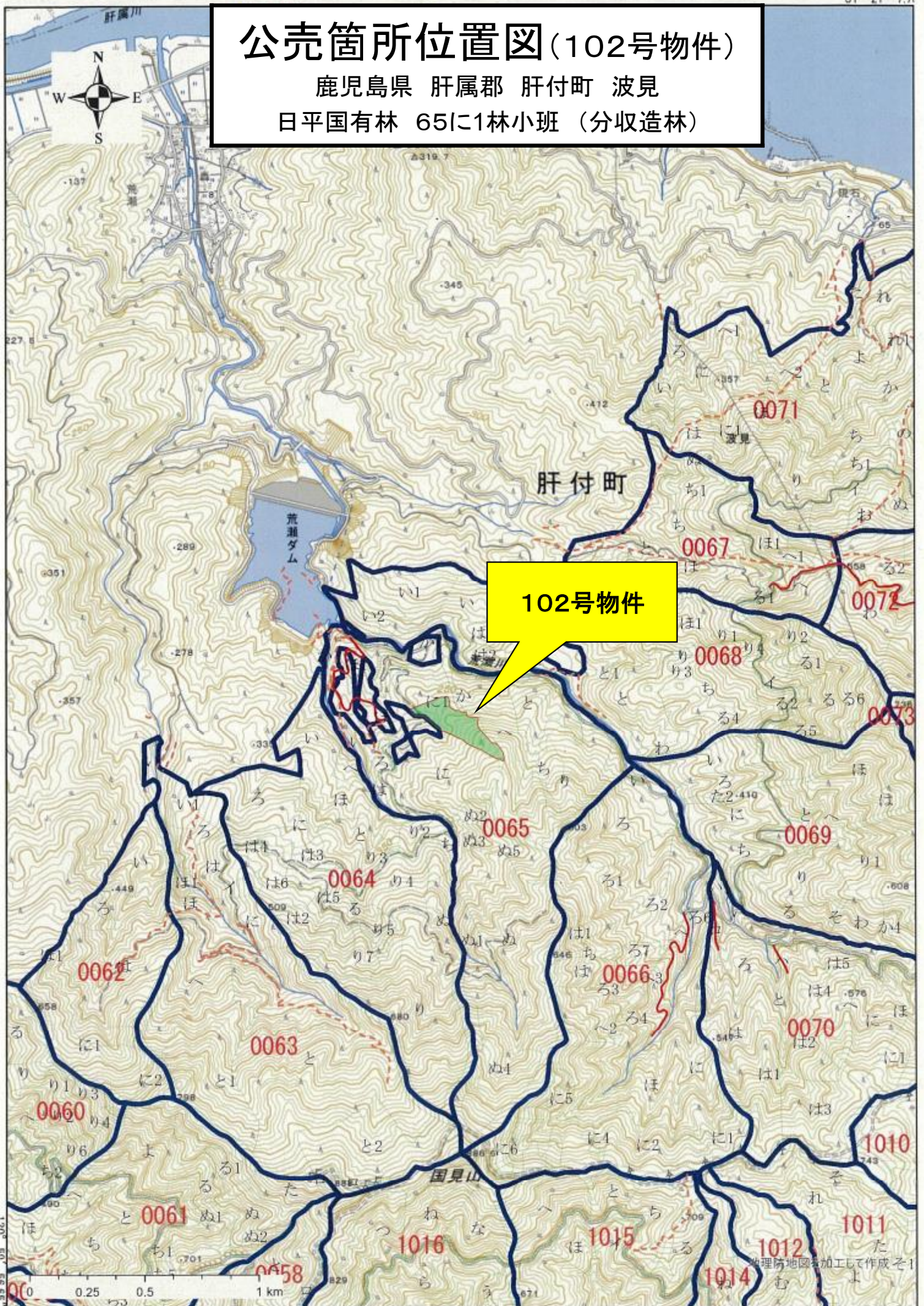
樹 種 名	材 種 分	生 被 別	態 様 分	品 質 分	胸 高 直 径	樹 高	本 数	幹 材 積	平 均 木 材 積	控 除 有 無
スギ	一般材	生立木	生立木	高齢級	16	19	1	0.20	0.200	無
					16	22	1	0.23	0.230	無
					20	20	1	0.31	0.310	無
					20	22	1	0.35	0.350	無
					22	21	1	0.39	0.390	無
					22	22	3	1.23	0.410	無
					22	23	1	0.43	0.430	無
					22	24	3	1.35	0.450	無
					22	26	1	0.49	0.490	無
					24	21	1	0.46	0.460	無
					24	22	2	0.96	0.480	無
					24	24	1	0.53	0.530	無
					24	25	3	1.65	0.550	無
					24	26	2	1.14	0.570	無
					26	24	5	3.05	0.610	無
					26	25	1	0.64	0.640	無
					26	26	1	0.66	0.660	無
					28	26	3	2.28	0.760	無
					30	26	1	0.86	0.860	無
					32	25	1	0.92	0.920	無
					32	26	4	3.80	0.950	無
					32	28	1	1.02	1.020	無
					34	24	1	0.97	0.970	無
					34	26	5	5.25	1.050	無
					34	27	1	1.09	1.090	無
					36	27	1	1.20	1.200	無
					36	28	3	3.75	1.250	無
					38	28	1	1.36	1.360	無
					40	27	2	2.86	1.430	無
					40	29	1	1.54	1.540	無
					42	30	1	1.73	1.730	無
					44	28	1	1.74	1.740	無
					48	30	1	2.15	2.150	無
				品質計			57	46.59		
			態様計		28	25	57	46.59		

* 態様計の胸高直径、樹高は、平均胸高直径、平均樹高である。

公売箇所位置図(102号物件)

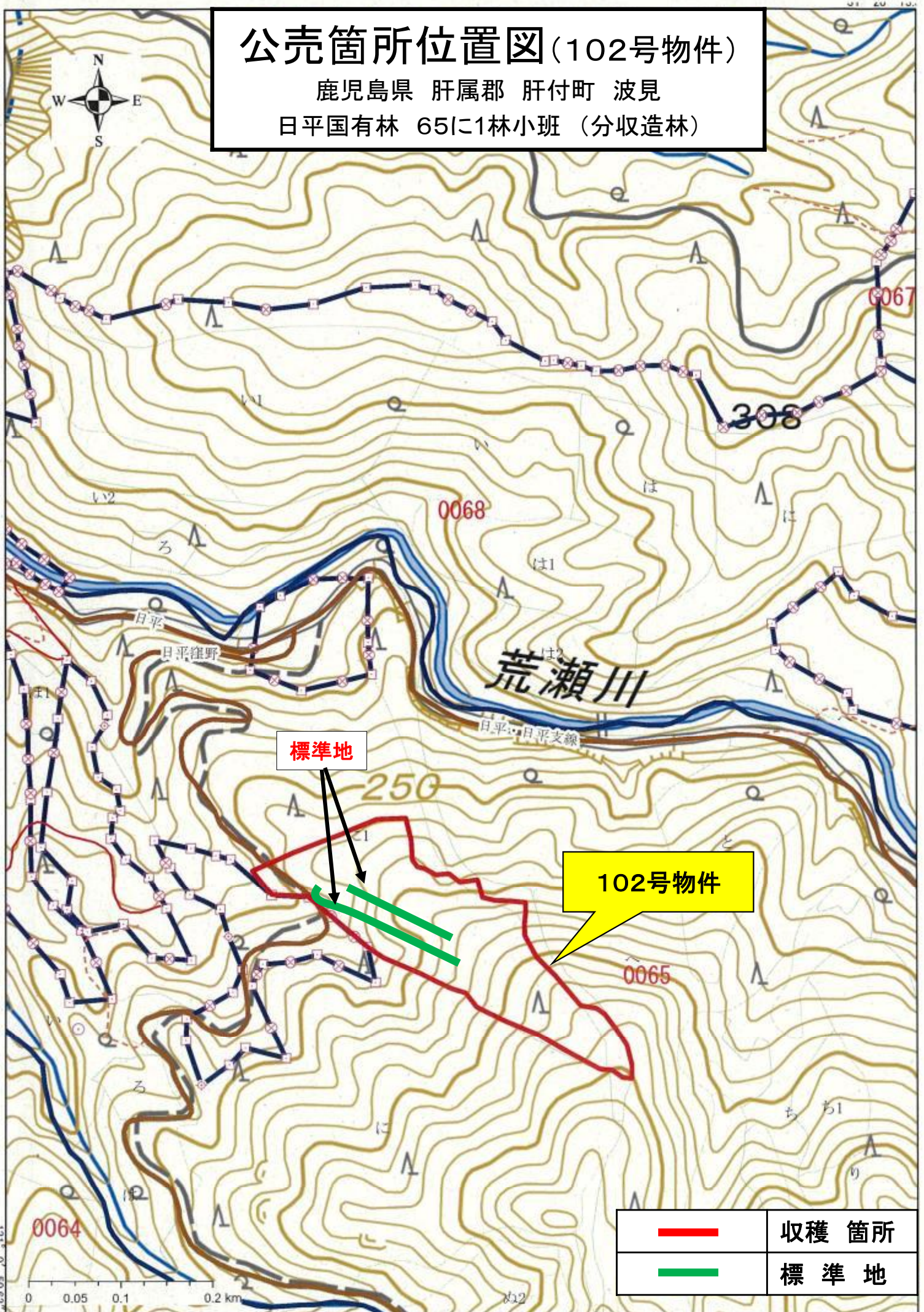
鹿児島県 肝属郡 肝付町 波見

日平国有林 65に1林小班 (分収造林)




公売箇所位置図(102号物件)

鹿児島県 肝属郡 肝付町 波見
日平国有林 65に1林小班 (分収造林)



標準地

102号物件

	収穫箇所
	標準地

樹 材 種 別 一 覧 表

復命書番号： 07 - 62
林班： 65

森林事務所： 高山森林事務所
小班： に 1

国有林名： 日平
伐区：

樹 種 名	材 種 分	生 被 別	態 様 分 区	品 質 分 区	胸 高 直 径	樹 高	本 数	幹 材 積	平 均 木 材 積	控 除 有 無
スギ	一般材	生立木	生立木	高齡級	16	17	35	6.30	0.180	無
					18	17	51	11.22	0.220	無
					20	18	57	15.96	0.280	無
					22	19	88	31.68	0.360	無
					24	20	109	47.96	0.440	無
					26	21	129	68.37	0.530	無
					28	22	113	72.32	0.640	無
					30	22	117	85.41	0.730	無
					32	23	165	138.60	0.840	無
					34	24	143	138.71	0.970	無
					36	24	119	127.33	1.070	無
					38	24	117	136.89	1.170	無
					40	24	95	121.60	1.280	無
					42	25	82	118.08	1.440	無
					44	25	33	51.48	1.560	無
					46	26	34	59.16	1.740	無
					48	26	33	61.71	1.870	無
					50	26	22	44.00	2.000	無
					52	26	16	34.24	2.140	無
					54	26	12	27.36	2.280	無
					56	26	6	14.52	2.420	無
					58	26	7	17.92	2.560	無
					60	26	6	16.26	2.710	無
					62	26	2	5.72	2.860	無
					64	26	7	21.14	3.020	無
					66	27	2	6.60	3.300	無
					70	28	1	3.77	3.770	無
					72	28	1	3.95	3.950	無
				品質計			1,602	1,488.26		
			態様計		34	22	1,602	1,488.26		
		生被計					1,602	1,488.26		
	材種計						1,602	1,488.26		
	低質材	生立木	生立木		12	15	2	0.18	0.090	無
					14	16	13	1.69	0.130	無
					16	17	10	1.80	0.180	無

* 態様計の胸高直径、樹高は、平均胸高直径、平均樹高である。

樹 材 種 別 一 覧 表

復命書番号 : 07 - 62
林班 : 65

森林事務所 : 高山森林事務所
小班 : に 1

国有林名 : 日平
伐区 :

樹 種 名	材 種 分	生 被 別	態 様 分	品 質 分	胸 高 直 径	樹 高	本 数	幹 材 積	平 均 木 材 積	控 除 有 無
スギ	低質材	生立木	生立木		18	17	9	1.98	0.220	無
					20	18	6	1.68	0.280	無
					22	19	6	2.16	0.360	無
					24	20	11	4.84	0.440	無
					26	21	6	3.18	0.530	無
					28	22	5	3.20	0.640	無
					30	22	7	5.11	0.730	無
					32	23	3	2.52	0.840	無
					34	24	2	1.94	0.970	無
					36	24	5	5.35	1.070	無
					38	24	3	3.51	1.170	無
					40	24	2	2.56	1.280	無
					42	25	1	1.44	1.440	無
					44	25	1	1.56	1.560	無
					50	26	1	2.00	2.000	無
					54	26	1	2.28	2.280	無
				品質計			94	48.98		
			態様計		24	20	94	48.98		
		生被計					94	48.98		
	材種計						94	48.98		
- 樹種計 -							1,696	1,537.24		
ヒノキ	一般材	生立木	生立木	高齢級	22	16	180	55.80	0.310	無
					24	17	175	66.50	0.380	無
					26	17	177	77.88	0.440	無
					28	18	115	60.95	0.530	無
					30	18	116	69.60	0.600	無
					32	18	87	59.16	0.680	無
					34	18	34	25.50	0.750	無
					36	19	36	31.68	0.880	無
					38	19	14	13.58	0.970	無
					40	19	16	17.12	1.070	無
					42	19	10	11.60	1.160	無
					44	20	4	5.36	1.340	無
					46	20	1	1.45	1.450	無
				品質計			965	496.18		

* 態様計の胸高直径、樹高は、平均胸高直径、平均樹高である。

樹 材 種 別 一 覧 表

復命書番号 : 07 - 62
林班 : 65

森林事務所 : 高山森林事務所
小班 : に 1

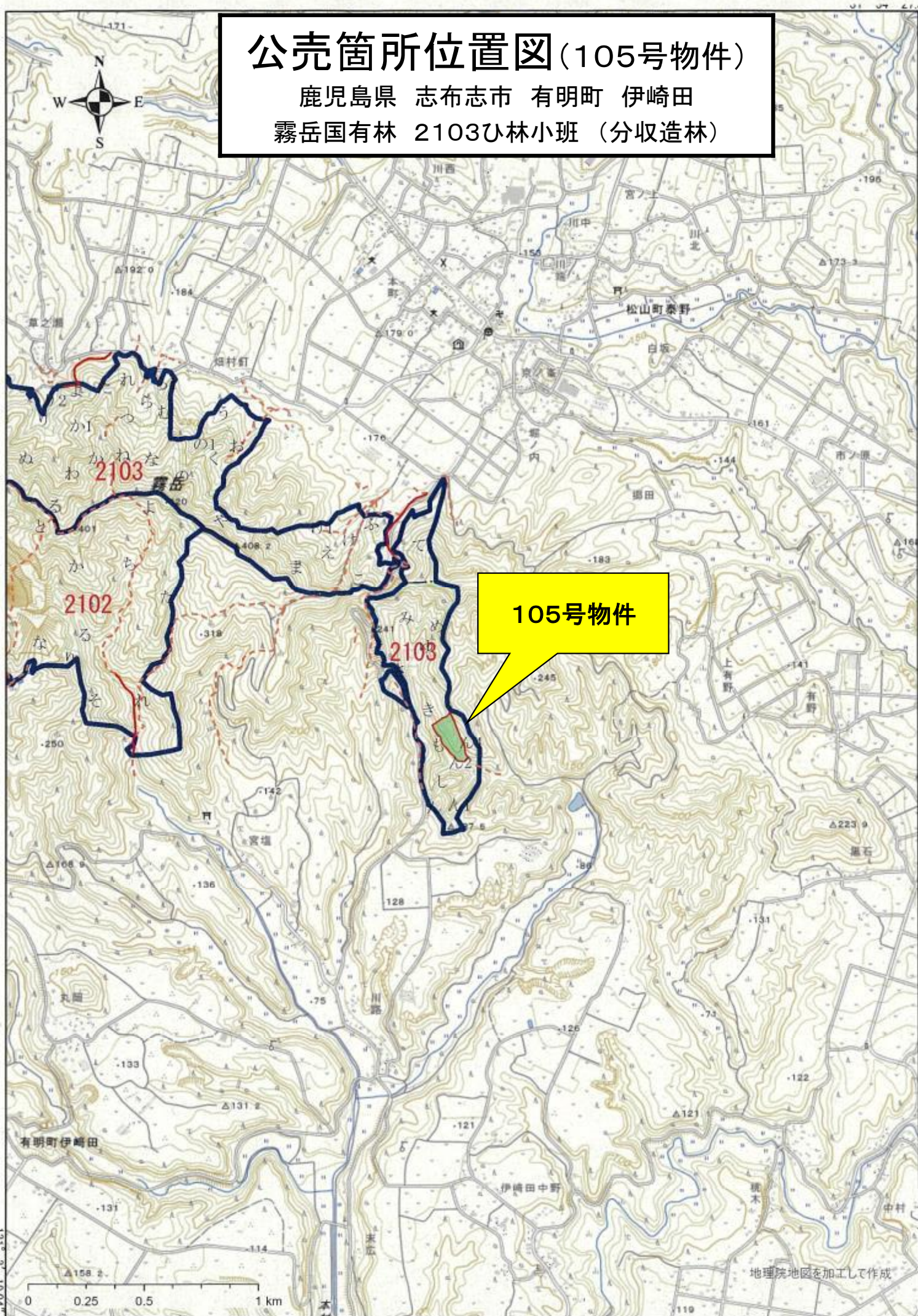
国有林名 : 日平
伐区 :

樹種名	材種区分	生被別	態様区分	品質区分	胸高直径	樹高	本数	幹材積	平均木材積	控除有無
ヒノキ	一般材	生立木	生立木	間・根	22	16	23	7.13	0.310	無
					24	17	23	8.74	0.380	無
					26	17	10	4.40	0.440	無
				品質計			56	20.27		
			態様計		26	17	1,021	516.45		
		生被計					1,021	516.45		
	材種計						1,021	516.45		
	低質材	生立木	生立木		12	14	15	1.20	0.080	無
					14	14	76	8.36	0.110	無
					16	14	190	28.50	0.150	無
					18	15	189	37.80	0.200	無
					20	16	215	55.90	0.260	無
					22	16	50	15.50	0.310	無
					24	17	29	11.02	0.380	無
					26	17	16	7.04	0.440	無
					28	18	23	12.19	0.530	無
					30	18	12	7.20	0.600	無
					32	18	3	2.04	0.680	無
					34	18	3	2.25	0.750	無
					36	19	2	1.76	0.880	無
					38	19	2	1.94	0.970	無
					40	19	1	1.07	1.070	無
				品質計			826	193.77		
			態様計		18	15	826	193.77		
		生被計					826	193.77		
	材種計						826	193.77		
- 樹種計 -							1,847	710.22		
- N 計 -							3,543	2,247.46		
- 合計 -							3,543	2,247.46		

* 態様計の胸高直径、樹高は、平均胸高直径、平均樹高である。

公売箇所位置図(105号物件)

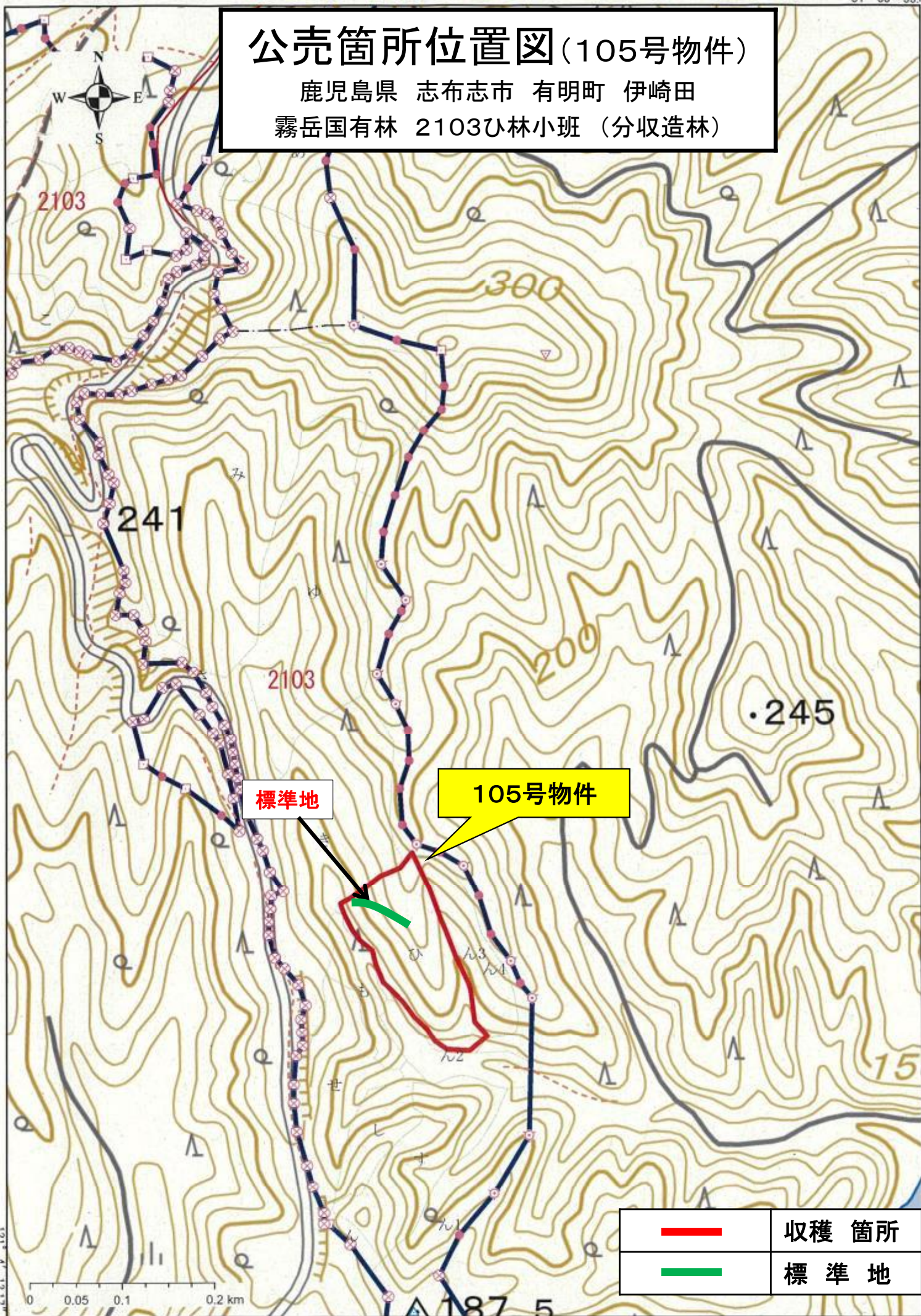
鹿児島県 志布志市 有明町 伊崎田
霧岳国有林 2103ひ林小班 (分収造林)



105号物件


公売箇所位置図(105号物件)

鹿児島県 志布志市 有明町 伊崎田
霧岳国有林 2103ㄱ林小班 (分収造林)



標準地

105号物件

	收穫箇所
	標準地

樹 材 種 別 一 覧 表

復命書番号： 07 - 27
林班： 2103

森林事務所： 志布志森林事務所
小班： ひ

国有林名： 霧岳（伊崎田）
伐区：

樹 種 名	材 種 分	生 被 別	態 様 区 分	品 質 区 分	胸 高 直 径	樹 高	本 数	幹 材 積	平 均 単 木 材 積	控 除 有 無
スギ	一般材	生立木	生立木	高齢級	16	17	11	1.98	0.180	無
					18	18	27	6.21	0.230	無
					20	19	43	12.90	0.300	無
					22	19	96	34.56	0.360	無
					24	20	96	42.24	0.440	無
					26	21	130	68.90	0.530	無
					28	22	101	64.64	0.640	無
					30	23	85	64.60	0.760	無
					32	23	91	76.44	0.840	無
					34	23	72	66.96	0.930	無
					36	24	60	64.20	1.070	無
					38	25	47	57.34	1.220	無
					40	26	50	69.00	1.380	無
					42	26	34	51.00	1.500	無
					44	26	24	38.88	1.620	無
					46	26	28	48.72	1.740	無
					48	26	15	28.05	1.870	無
					50	27	22	45.76	2.080	無
					52	27	15	33.30	2.220	無
					54	28	6	14.70	2.450	無
					56	28	6	15.60	2.600	無
					58	29	8	22.88	2.860	無
					60	30	2	6.24	3.120	無
					62	30	1	3.30	3.300	無
					64	30	1	3.48	3.480	無
				品質計			1,071	941.88		
			態様計		32	23	1,071	941.88		
		生被計					1,071	941.88		
	材種計						1,071	941.88		
	低質材	生立木	生立木		14	16	1	0.13	0.130	無
					16	17	7	1.26	0.180	無
					18	18	9	2.07	0.230	無
					20	19	12	3.60	0.300	無
					22	19	10	3.60	0.360	無
					24	20	8	3.52	0.440	無

* 態様計の胸高直径、樹高は、平均胸高直径、平均樹高である。

樹 材 種 別 一 覧 表

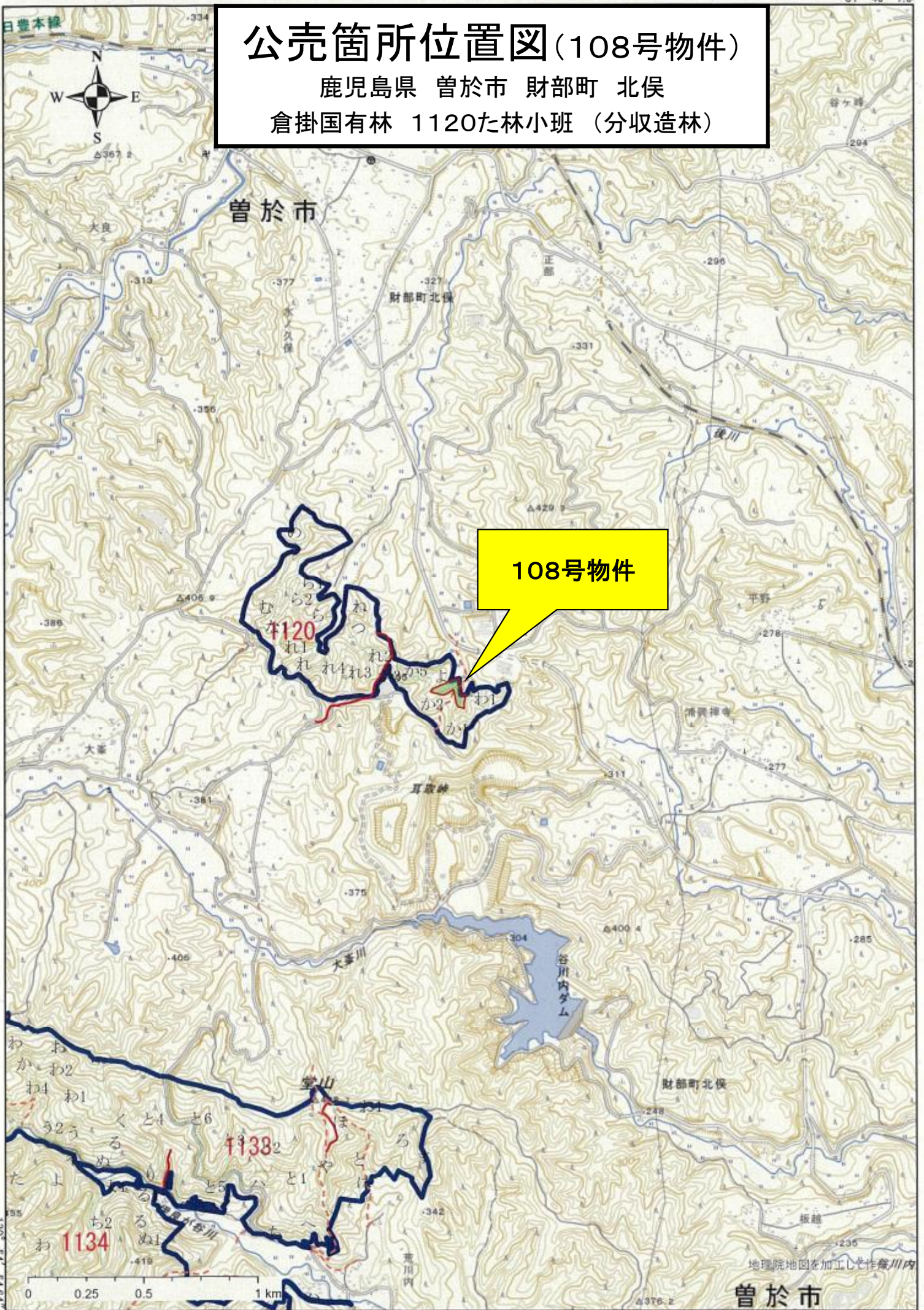
復命書番号： 07 - 28
林班： 2103森林事務所： 志布志森林事務所
小班： ひ国有林名： 霧岳（伊崎田）
伐区：

樹種名	材種分	生被別	態様分	品質分	胸高直径	樹高	本数	幹材積	平均木材積	控除有無
ヒノキ	一般材	生立木	生立木	高齢級	22	13	1	0.25	0.250	無
					22	14	2	0.54	0.270	無
					22	15	3	0.87	0.290	無
					22	16	5	1.55	0.310	無
					22	17	1	0.33	0.330	無
					24	13	1	0.29	0.290	無
					24	15	5	1.65	0.330	無
					24	16	3	1.08	0.360	無
					26	14	1	0.36	0.360	無
					26	15	1	0.38	0.380	無
					26	16	4	1.64	0.410	無
					28	16	1	0.47	0.470	無
					28	17	1	0.50	0.500	無
					28	18	2	1.06	0.530	無
					30	14	1	0.46	0.460	無
					30	16	1	0.53	0.530	無
					32	17	2	1.28	0.640	無
					34	16	2	1.32	0.660	無
				品質計			37	14.56		
			態様計		24	16	37	14.56		
		生被計					37	14.56		
	材種計						37	14.56		
	低質材	生立木	生立木		14	12	1	0.10	0.100	無
					16	13	1	0.13	0.130	無
					16	14	3	0.45	0.150	無
					16	16	1	0.17	0.170	無
					18	12	1	0.16	0.160	無
					18	13	2	0.34	0.170	無
					18	14	6	1.08	0.180	無
					18	15	3	0.60	0.200	無
					20	13	2	0.42	0.210	無
					20	14	7	1.54	0.220	無
					20	15	13	3.12	0.240	無
					20	16	2	0.52	0.260	無
					22	13	1	0.25	0.250	無

* 態様計の胸高直径、樹高は、平均胸高直径、平均樹高である。

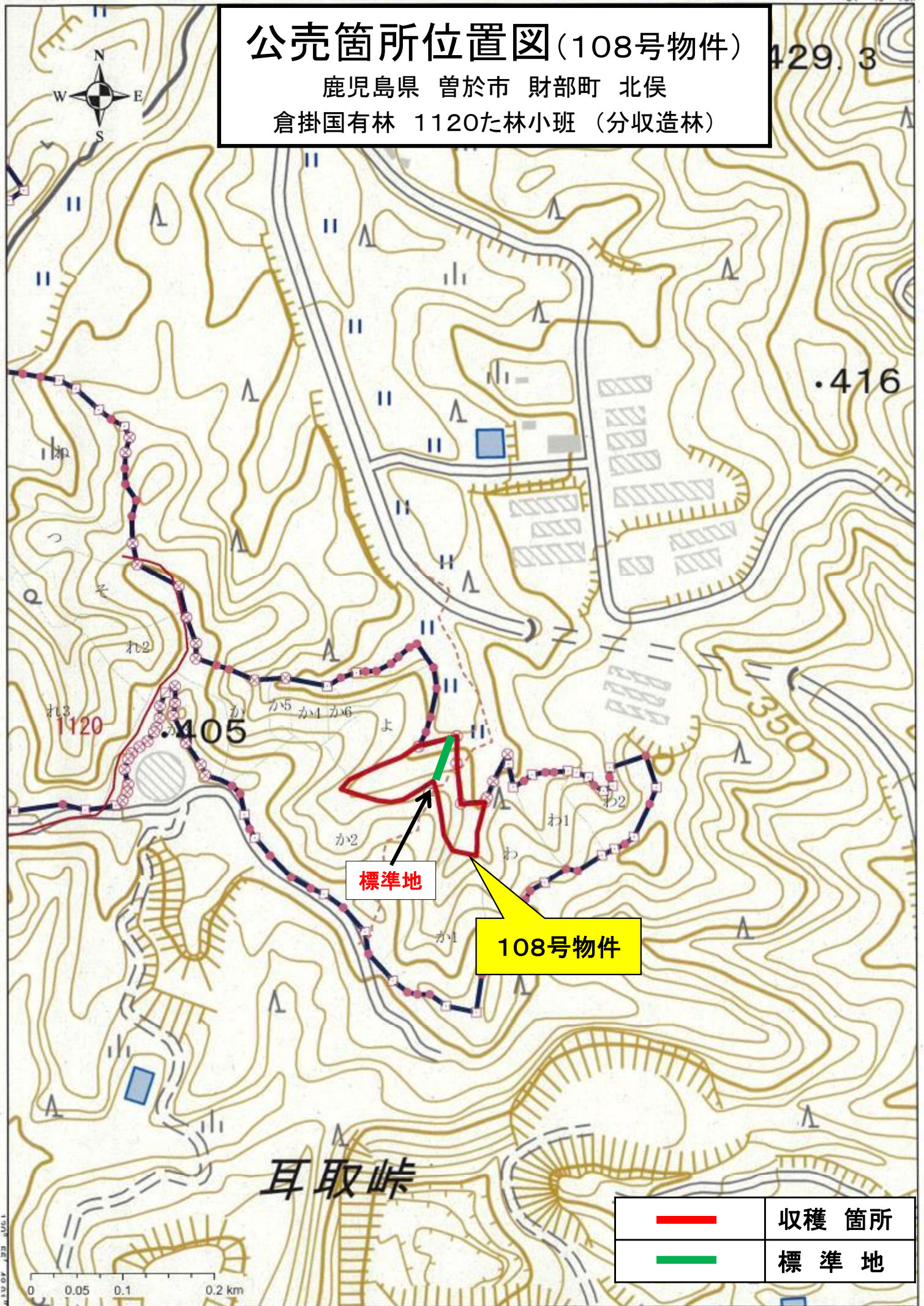
公売箇所位置図(108号物件)

鹿児島県 曾於市 財部町 北俣
倉掛国有林 1120た林小班 (分収造林)



公売箇所位置図(108号物件)

鹿児島県 曾於市 財部町 北俣
倉掛国有林 1120た林小班 (分収造林)



樹 材 種 別 一 覧 表

復命書番号： 07 - 225
林班： 1120

森林事務所： 財部森林事務所
小班： た

国有林名： 倉掛
伐区：

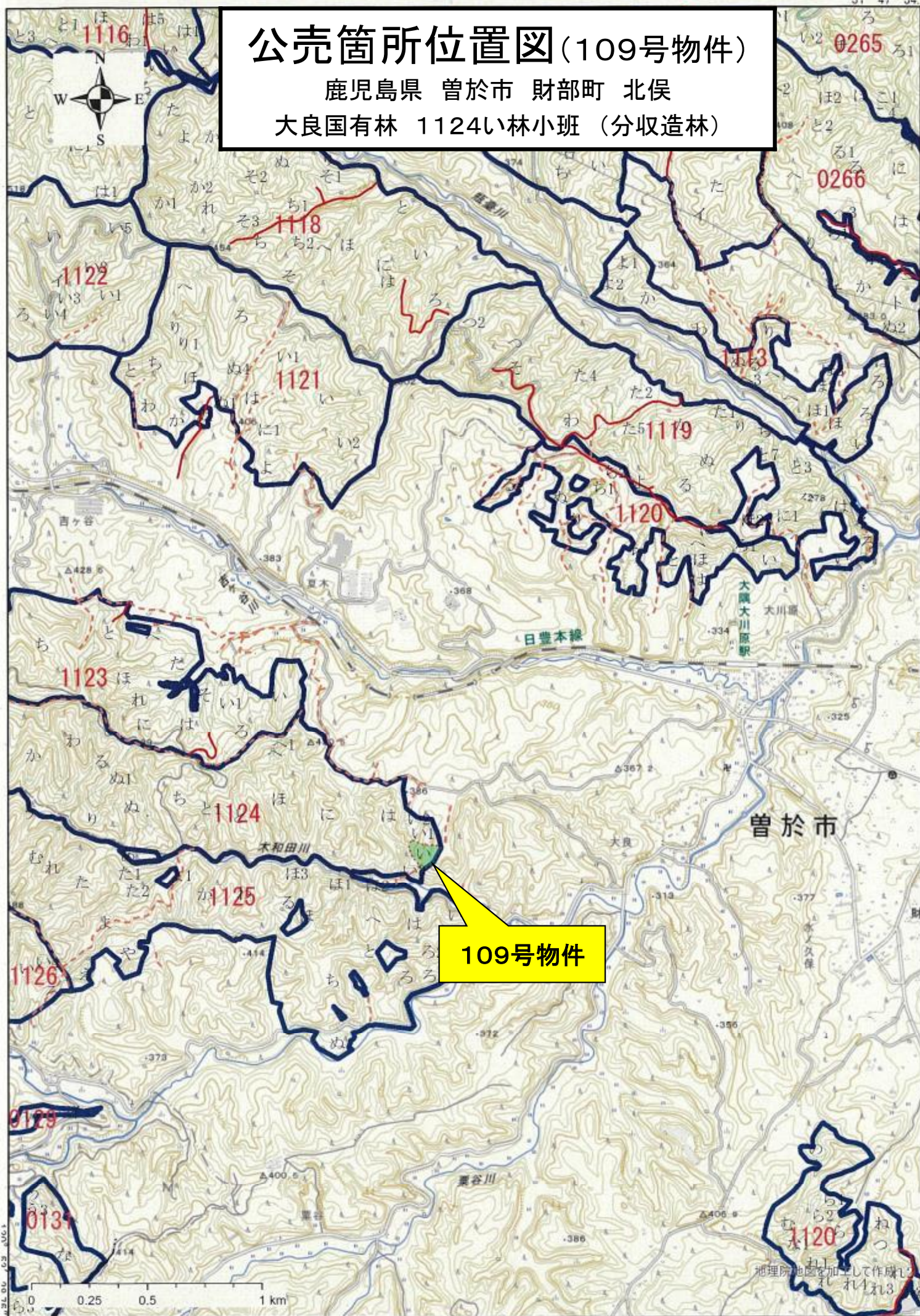
樹種名	材種区分	生被別	態様区分	品質区分	胸高直径	樹高	本数	幹材積	平均木材積	控除有無
スギ	一般材	生立木	生立木	高齢級	18	20	9	2.34	0.260	無
					20	22	29	10.15	0.350	無
					22	23	26	11.18	0.430	無
					24	24	31	16.43	0.530	無
					26	25	48	30.72	0.640	無
					28	26	61	46.36	0.760	無
					30	27	42	37.80	0.900	無
					32	28	58	59.16	1.020	無
					34	29	51	59.67	1.170	無
					36	29	41	52.89	1.290	無
					38	29	51	71.91	1.410	無
					40	29	44	67.76	1.540	無
					42	30	46	79.58	1.730	無
					44	30	30	55.80	1.860	無
					46	31	29	60.03	2.070	無
					48	32	28	64.40	2.300	無
					50	32	21	51.66	2.460	無
					52	33	9	24.39	2.710	無
					54	34	10	29.70	2.970	無
					56	35	5	16.20	3.240	無
					58	35	3	10.32	3.440	無
					60	36	6	22.44	3.740	無
					62	36	3	11.85	3.950	無
					64	37	1	4.28	4.280	無
					66	37	1	4.50	4.500	無
					70	37	1	4.97	4.970	無
				品質計			684	906.49		
			態様計		36	28	684	906.49		
		生被計					684	906.49		
	材種計						684	906.49		
	低質材	生立木	生立木		14	16	2	0.26	0.130	無
					16	18	2	0.38	0.190	無
					18	20	2	0.52	0.260	無
					20	22	2	0.70	0.350	無
					22	23	4	1.72	0.430	無

* 態様計の胸高直径、樹高は、平均胸高直径、平均樹高である。

公売箇所位置図(109号物件)

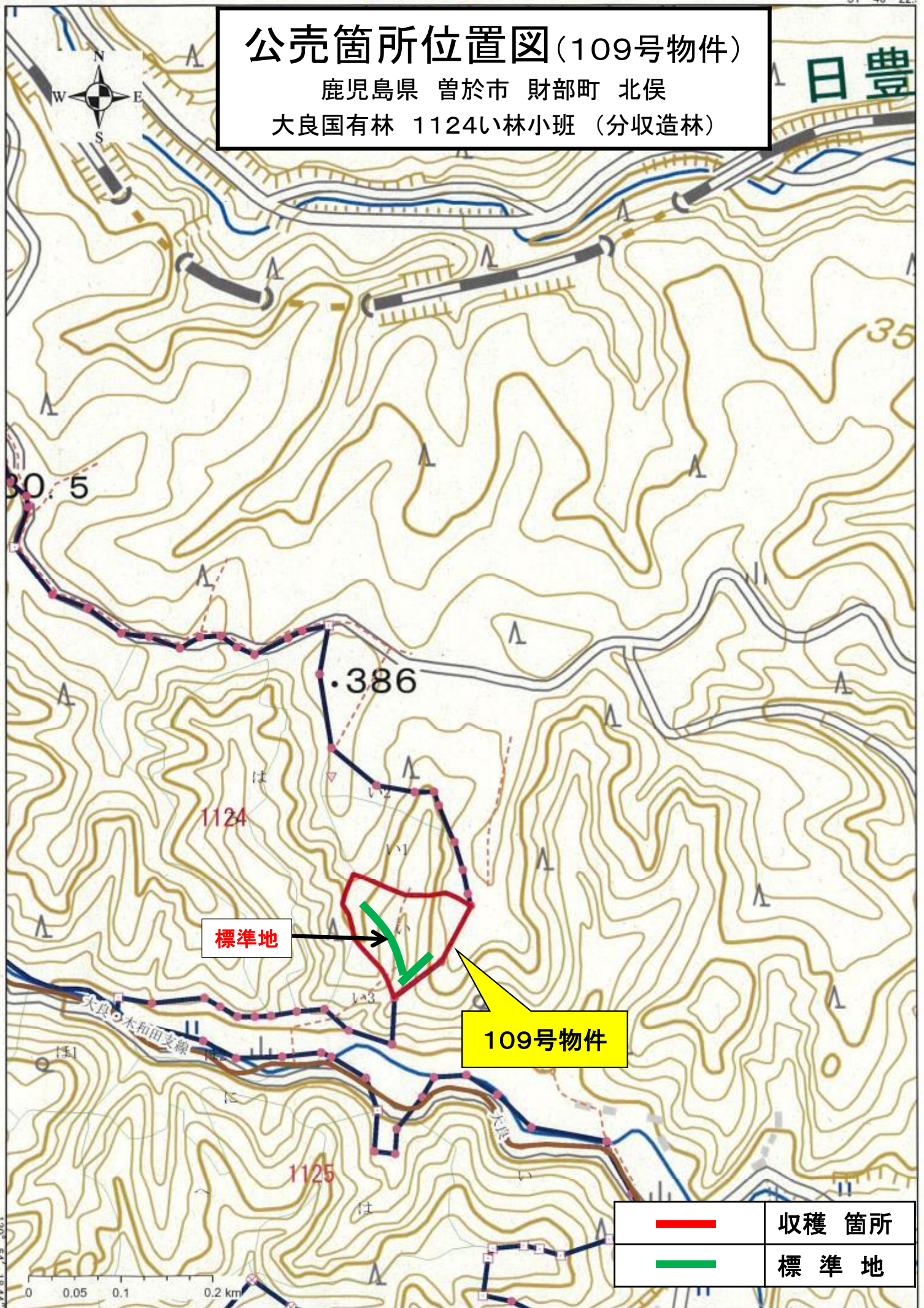
鹿児島県 曾於市 財部町 北俣

大良国有林 1124い林小班 (分収造林)





公売箇所位置図(109号物件)

鹿児島県 曾於市 財部町 北俣
大良国有林 1124い林小班 (分収造林)



標準地

109号物件

	収穫箇所
	標準地

樹 材 種 別 一 覧 表

復命書番号： 07 - 231
林班： 1124

森林事務所： 財部森林事務所
小班： い

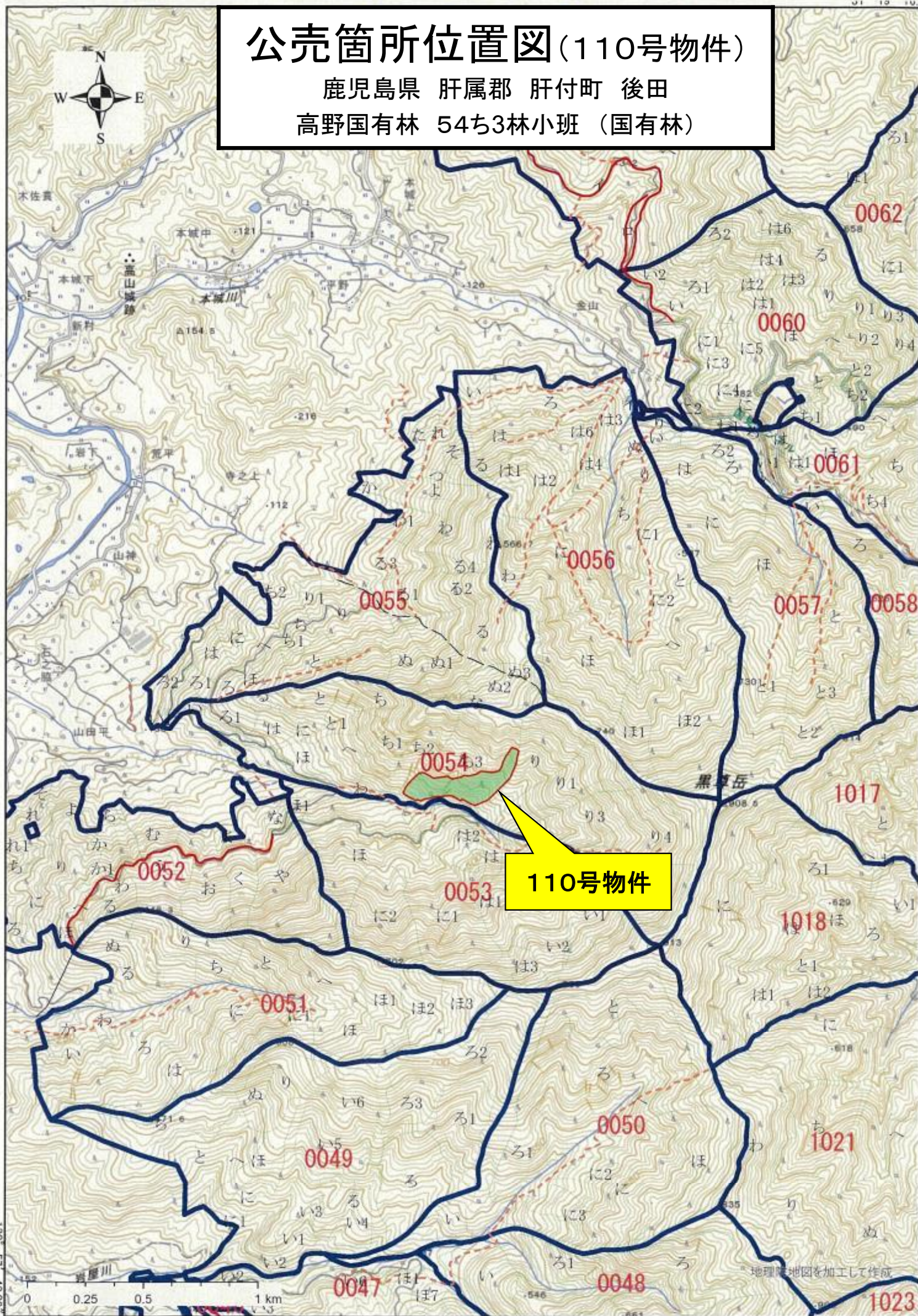
国有林名： 大良
伐区：

樹種名	材種分	生被別	態様区分	品質区分	胸高直径	樹高	本数	幹材積	平均木材積	控除有無
スギ	一般材	生立木	生立木	高齢級	16	21	4	0.88	0.220	無
					18	22	14	4.06	0.290	無
					20	23	49	17.64	0.360	無
					22	24	84	37.80	0.450	無
					24	25	114	62.70	0.550	無
					26	26	93	61.38	0.660	無
					28	27	67	52.93	0.790	無
					30	28	25	23.25	0.930	無
					32	28	47	47.94	1.020	無
					34	28	35	39.55	1.130	無
					36	29	20	25.80	1.290	無
					38	30	10	14.60	1.460	無
					40	31	14	22.96	1.640	無
					42	32	10	18.40	1.840	無
					44	33	5	10.25	2.050	無
					46	33	8	17.68	2.210	無
					48	33	1	2.37	2.370	無
					50	33	3	7.59	2.530	無
					52	33	3	8.13	2.710	無
				品質計			606	475.91		
			態様計		28	26	606	475.91		
		生被計					606	475.91		
	材種計						606	475.91		
	低質材	生立木	生立木		14	20	19	3.04	0.160	無
					16	21	33	7.26	0.220	無
					18	22	32	9.28	0.290	無
					20	23	22	7.92	0.360	無
					22	24	5	2.25	0.450	無
					24	25	1	0.55	0.550	無
					26	26	1	0.66	0.660	無
				品質計			113	30.96		
			態様計		16	22	113	30.96		
		生被計					113	30.96		
	材種計						113	30.96		
- 樹種計 -							719	506.87		

* 態様計の胸高直径、樹高は、平均胸高直径、平均樹高である。

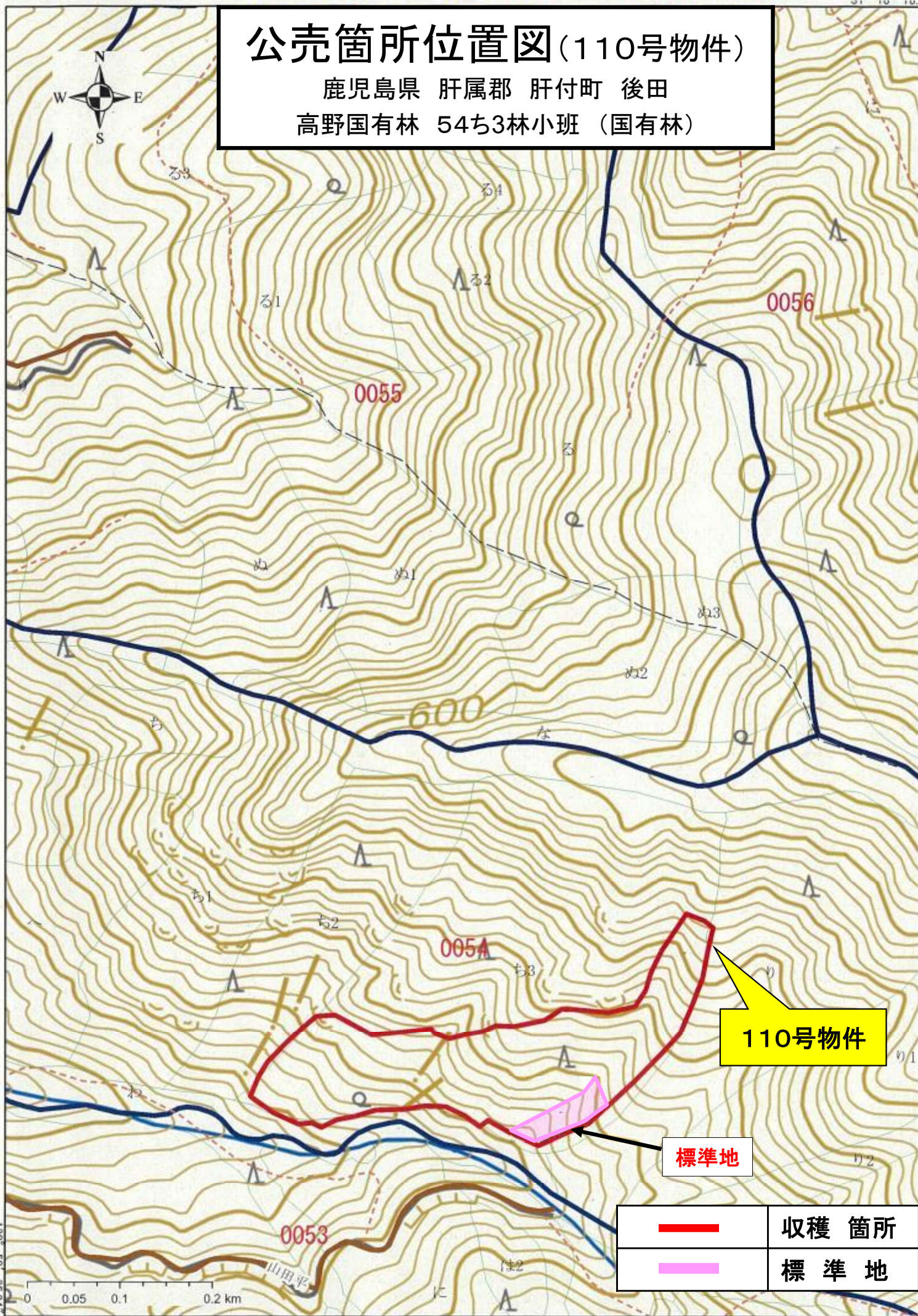
公売箇所位置図(110号物件)

鹿児島県 肝属郡 肝付町 後田
高野国有林 54ち3林小班 (国有林)



公売箇所位置図(110号物件)

鹿児島県 肝属郡 肝付町 後田
高野国有林 54ち3林小班 (国有林)



110号物件

標準地



収穫箇所



標準地

樹 材 種 別 一 覧 表

復命書番号： 07 - 47
林班： 54

森林事務所： 高山森林事務所
小班： ち 3

国有林名： 高野
伐区：

樹 種 名	材 種 分 区	生 被 別	態 様 区 分	品 質 区 分	胸 高 直 径	樹 高	本 数	幹 材 積	平 均 木 材 積	控 除 有 無
スギ	一般材	生立木	生立木	高齢級	16	13	60	7.86	0.131	無
					16	14	45	6.80	0.151	無
					16	15	106	16.93	0.160	無
					18	12	15	2.27	0.151	無
					18	13	45	7.71	0.171	無
					18	14	91	16.33	0.179	無
					18	15	106	20.10	0.190	無
					18	16	121	25.39	0.210	無
					18	18	30	6.95	0.232	無
					20	14	121	26.60	0.220	無
					20	15	272	62.58	0.230	無
					20	16	197	49.13	0.249	無
					20	17	106	28.57	0.270	無
					20	18	60	16.93	0.282	無
					22	12	15	3.33	0.222	無
					22	15	136	38.09	0.280	無
					22	16	257	77.09	0.300	無
					22	17	227	72.55	0.320	無
					22	18	60	20.56	0.343	無
					24	15	45	14.96	0.332	無
					24	16	227	79.36	0.350	無
					24	17	197	72.71	0.369	無
					24	18	76	29.48	0.388	無
					24	19	15	6.35	0.423	無
					26	14	15	5.29	0.353	無
					26	15	60	22.98	0.383	無
					26	16	91	36.28	0.399	無
					26	17	181	78.00	0.431	無
					26	18	197	90.39	0.459	無
					26	19	45	21.77	0.484	無
					26	20	30	15.42	0.514	無
					28	15	15	6.50	0.433	無
					28	16	30	13.91	0.464	無
					28	17	106	51.85	0.489	無
					28	18	227	117.90	0.519	無

* 態様計の胸高直径、樹高は、平均胸高直径、平均樹高である。

樹 材 種 別 一 覧 表

復命書番号： 07 - 47
林班： 54

森林事務所： 高山森林事務所
小班： ち 3

国有林名： 高野
伐区：

樹 種 名	材 種 分	生 被 別	態 様 分 区	品 質 分 区	胸 高 直 径	樹 高	本 数	幹 材 積	平 均 木 材 積	控 除 有 無
スギ	一般材	生立木	生立木	高齢級	28	19	121	66.51	0.550	無
					28	20	15	8.77	0.585	無
					30	16	15	7.86	0.524	無
					30	17	106	59.25	0.559	無
					30	18	136	80.26	0.590	無
					30	19	30	18.74	0.625	無
					30	20	76	49.88	0.656	無
					30	21	15	10.43	0.695	無
					32	17	30	19.05	0.635	無
					32	18	76	49.88	0.656	無
					32	19	60	42.32	0.705	無
					32	20	15	11.19	0.746	無
					34	18	30	22.07	0.736	無
					34	20	45	36.73	0.816	無
					36	17	15	11.49	0.766	無
					36	19	60	51.39	0.857	無
					38	21	30	31.14	1.038	無
					38	23	30	33.86	1.129	無
					40	18	15	14.51	0.967	無
					40	20	15	16.17	1.078	無
					42	19	15	16.63	1.109	無
					42	22	15	19.20	1.280	無
					44	19	15	17.99	1.199	無
					44	25	15	23.58	1.572	無
					46	20	15	20.26	1.351	無
				品質計			4,637	1,908.08		
			態様計		24	17	4,637	1,908.08		
		生被計					4,637	1,908.08		
	材種計						4,637	1,908.08		
	低質材	生立木	生立木		12	10	15	0.91	0.061	無
					12	11	30	2.12	0.071	無
					12	13	15	1.21	0.081	無
					12	14	30	2.72	0.091	無
					14	10	15	1.21	0.081	無
					14	11	15	1.36	0.091	無

* 態様計の胸高直径、樹高は、平均胸高直径、平均樹高である。

樹 材 種 別 一 覧 表

復命書番号 : 07 - 47
林班 : 54森林事務所 : 高山森林事務所
小班 : ち 3国有林名 : 高野
伐区 :

樹 種 名	材 種 区 分	生 被 別	態 様 区 分	品 質 区 分	胸 高 直 径	樹 高	本 数	幹 材 積	平 均 木 材 積	控 除 有 無
スギ	低質材	生立木	生立木		14	12	121	12.09	0.100	無
					14	13	45	4.99	0.111	無
					14	14	45	4.99	0.111	無
					14	15	15	1.81	0.121	無
					16	9	15	1.36	0.091	無
					16	13	15	1.97	0.131	無
					16	14	60	9.07	0.151	無
					16	15	60	9.67	0.161	無
					16	16	60	10.28	0.171	無
					18	12	15	2.27	0.151	無
					18	14	60	10.88	0.181	無
					18	15	45	8.62	0.192	無
					18	16	60	12.70	0.212	無
					18	18	15	3.48	0.232	無
					20	14	15	3.33	0.222	無
					20	15	60	13.91	0.232	無
					20	16	45	11.34	0.252	無
					20	17	30	8.16	0.272	無
					22	13	15	3.63	0.242	無
					22	15	45	12.70	0.282	無
					22	16	45	13.60	0.302	無
					22	18	15	5.14	0.343	無
					24	15	15	4.99	0.333	無
					24	16	30	10.58	0.353	無
					24	17	30	11.19	0.373	無
					26	15	15	5.74	0.383	無
					26	16	45	18.14	0.403	無
					28	19	15	8.31	0.554	無
					30	19	15	9.37	0.625	無
					32	18	15	9.98	0.665	無
					34	19	15	11.64	0.776	無
					36	22	15	14.81	0.987	無
				品質計			1,231	280.27		
			態様計		18	15	1,231	280.27		
		生被計					1,231	280.27		

* 態様計の胸高直径、樹高は、平均胸高直径、平均樹高である。

樹 材 種 別 一 覧 表

復命書番号： 07 - 48
林班： 54

森林事務所： 高山森林事務所
小班： ち 3

国有林名： 高野
伐区：

樹種名	材種分	生被別	態様分	品質分	胸高直径	樹高	本数	幹材積	平均木材積	控除有無
ヒノキ	一般材	生立木	生立木	高齢級	22	14	18	4.86	0.270	無
					22	15	36	10.44	0.290	無
					22	16	36	11.16	0.310	無
					24	15	18	5.94	0.330	無
					24	16	18	6.48	0.360	無
					24	17	36	13.68	0.380	無
					24	18	18	7.20	0.400	無
					26	15	18	6.84	0.380	無
					26	16	72	29.52	0.410	無
					26	17	36	15.84	0.440	無
					28	16	36	16.92	0.470	無
					28	17	36	18.00	0.500	無
					30	17	36	20.52	0.570	無
				品質計			414	167.40		
				間・根	22	12	18	4.14	0.230	無
					22	15	72	20.88	0.290	無
					24	15	54	17.82	0.330	無
					24	17	18	6.84	0.380	無
					26	16	18	7.38	0.410	無
				品質計			180	57.06		
			態様計		24	16	594	224.46		
		生被計					594	224.46		
	材種計						594	224.46		
	低質材	生立木	生立木		12	10	36	2.16	0.060	無
					12	11	54	3.78	0.070	無
					12	12	126	8.82	0.070	無
					14	11	36	3.24	0.090	無
					14	12	90	9.00	0.100	無
					14	13	36	3.60	0.100	無
					14	14	18	1.98	0.110	無
					16	11	72	7.92	0.110	無
					16	12	72	8.64	0.120	無
					16	13	54	7.02	0.130	無
					16	14	126	18.90	0.150	無
					16	15	36	5.76	0.160	無

* 態様計の胸高直径、樹高は、平均胸高直径、平均樹高である。

樹 材 種 別 一 覧 表

復命書番号 : 07 - 48
林班 : 54

森林事務所 : 高山森林事務所
小班 : ち 3

国有林名 : 高野
伐区 :

樹 種 名	材 種 分	生 被 別	態 様 分	品 質 分	胸 高 直 径	樹 高	本 数	幹 材 積	平 均 木 材 積	控 除 有 無
ヒノキ	低質材	生立木	生立木		16	16	18	3.06	0.170	無
					18	11	36	5.04	0.140	無
					18	12	36	5.76	0.160	無
					18	13	90	15.30	0.170	無
					18	14	126	22.68	0.180	無
					18	15	90	18.00	0.200	無
					18	16	54	11.34	0.210	無
					20	11	18	3.06	0.170	無
					20	13	72	15.12	0.210	無
					20	14	216	47.52	0.220	無
					20	15	162	38.88	0.240	無
					20	16	108	28.08	0.260	無
					20	18	18	5.22	0.290	無
					22	14	18	4.86	0.270	無
					22	15	90	26.10	0.290	無
					22	16	18	5.58	0.310	無
					22	17	18	5.94	0.330	無
					24	15	54	17.82	0.330	無
					24	17	36	13.68	0.380	無
					24	18	18	7.20	0.400	無
					26	16	54	22.14	0.410	無
					28	17	18	9.00	0.500	無
				品質計			2,124	412.20		
			態様計		18	14	2,124	412.20		
		生被計					2,124	412.20		
	材種計						2,124	412.20		
- 樹種計 -							2,718	636.66		
- N 計 -							2,718	636.66		
- 合計 -							2,718	636.66		

* 態様計の胸高直径、樹高は、平均胸高直径、平均樹高である。