

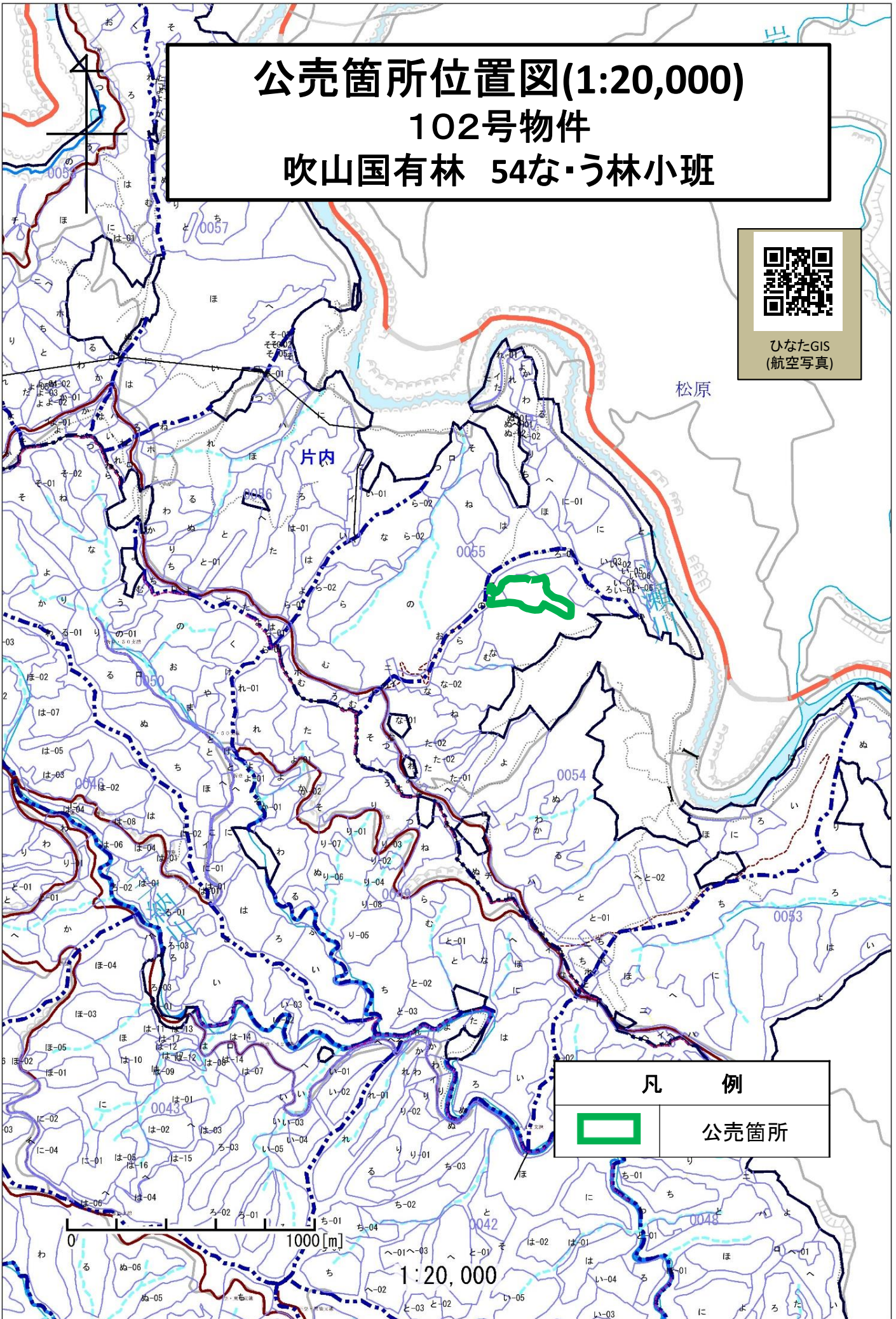
公売箇所位置図(1:20,000)

102号物件

吹山国有林 54な・う林小班



ひなたGIS
(航空写真)



凡 例



公売箇所

1:20,000

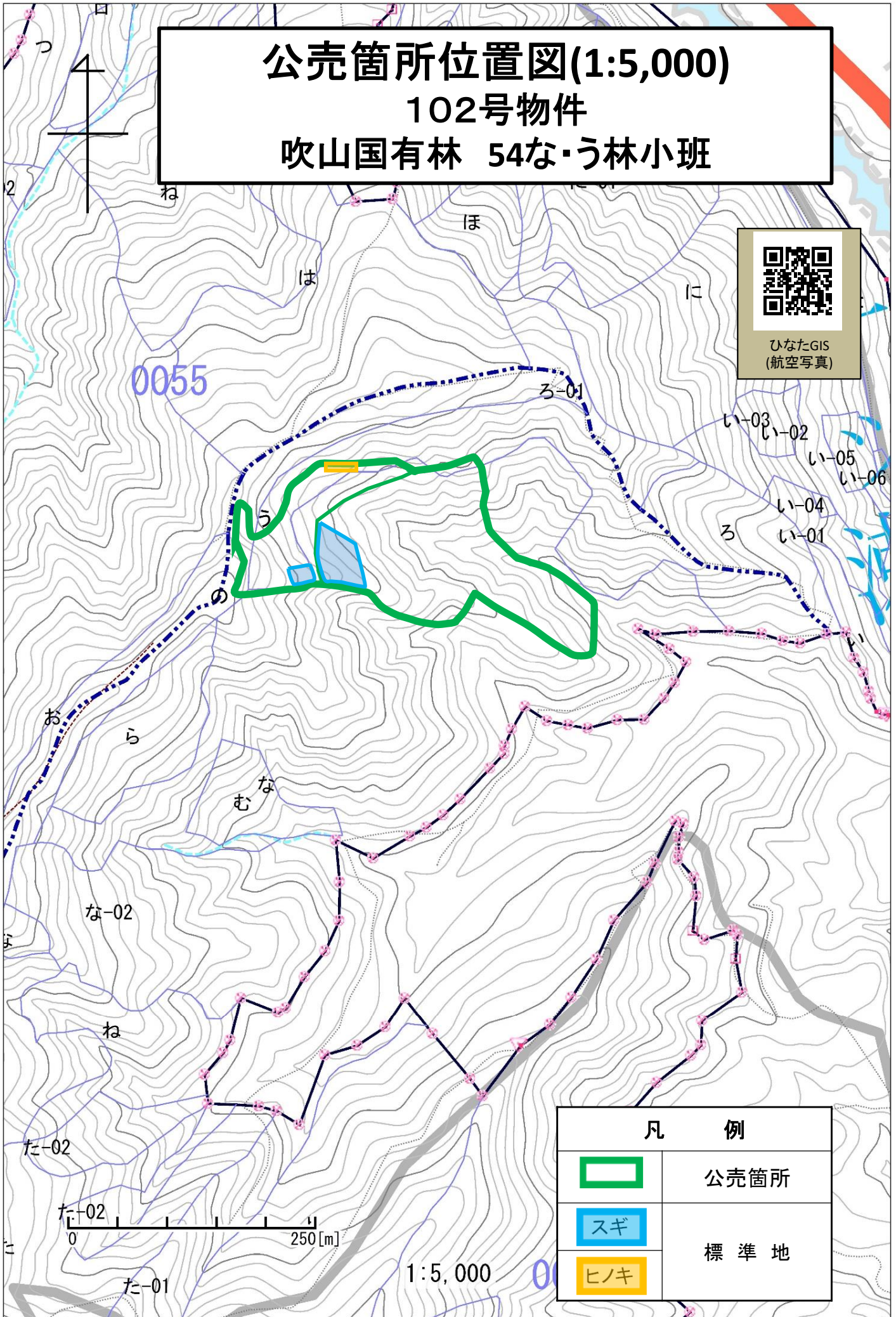
公売箇所位置図(1:5,000)



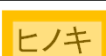
102号物件

吹山国有林 54な・う林小班



ひなたGIS
(航空写真)



凡 例	
	公売箇所
	標準地
	

樹 材 種 別 一 覧 表

復命書番号： 07 - 118
林班： 54

森林事務所： 穂北森林事務所
小班： な

国有林名： 吹山
伐区：

樹 種 名	材 種 区 分	生 被 別	態 様 区 分	品 質 区 分	胸 高 直 径	樹 高	本 数	幹 材 積	平 均 単 木 材 積	控 除 有 無
スギ	一般材	生立木	生立木	高齢級	22	13	12	2.86	0.238	無
					28	18	12	6.20	0.517	無
					28	22	12	7.63	0.636	無
					28	23	36	23.95	0.665	無
					28	25	12	8.70	0.725	無
					30	22	24	17.40	0.725	無
					30	25	12	9.89	0.824	無
					32	18	12	7.87	0.656	無
					32	22	12	9.65	0.804	無
					32	23	12	10.01	0.834	無
					32	24	12	10.49	0.874	無
					32	25	24	21.93	0.914	無
					32	26	12	11.32	0.943	無
					34	17	12	8.22	0.685	無
					34	19	12	9.18	0.765	無
					34	21	12	10.13	0.844	無
					34	23	24	22.17	0.924	無
					34	24	24	23.12	0.963	無
					34	25	48	48.14	1.003	無
					34	26	12	12.51	1.043	無
					34	27	12	12.99	1.083	無
					36	20	12	10.61	0.884	無
					36	22	12	11.68	0.973	無
					36	23	12	12.27	1.023	無
					36	24	12	12.75	1.063	無
					36	25	24	26.46	1.103	無
					36	26	24	27.65	1.152	無
					38	21	12	12.27	1.023	無
					38	22	12	12.87	1.073	無
					38	24	24	27.89	1.162	無
					38	25	36	43.61	1.211	無
					38	27	12	15.73	1.311	無
					40	20	12	12.75	1.063	無
					40	21	12	13.35	1.113	無
					40	23	12	14.54	1.212	無

* 態様計の胸高直径、樹高は、平均胸高直径、平均樹高である。

樹 材 種 別 一 覧 表

復命書番号 : 07 - 118
林班 : 54森林事務所 : 穂北森林事務所
小班 : な国有林名 : 吹山
伐区 :

樹 種 名	材 種 区 分	生 被 別	態 様 区 分	品 質 区 分	胸 高 直 径	樹 高	本 数	幹 材 積	平 均 単 木 材 積	控 除 有 無
スギ	一般材	生立木	生立木	高齢級	40	24	24	30.51	1.271	無
					40	25	48	63.40	1.321	無
					40	27	12	17.04	1.420	無
					40	28	24	35.51	1.480	無
					42	21	12	14.42	1.202	無
					42	25	12	17.16	1.430	無
					42	26	12	17.88	1.490	無
					44	23	12	17.04	1.420	無
					44	24	12	17.88	1.490	無
					44	26	24	38.61	1.609	無
					44	27	12	20.02	1.668	無
					44	28	12	20.74	1.728	無
					44	29	24	42.90	1.788	無
					44	31	12	23.00	1.917	無
					46	23	24	36.70	1.529	無
					46	24	12	19.19	1.599	無
					46	25	12	20.02	1.668	無
					46	26	12	20.74	1.728	無
					46	28	12	22.40	1.867	無
					46	29	24	46.24	1.927	無
					46	30	12	23.95	1.996	無
					48	25	12	21.45	1.788	無
					48	29	12	24.79	2.066	無
					48	30	24	51.24	2.135	無
					50	26	12	23.83	1.986	無
					50	27	24	49.57	2.065	無
					50	28	48	102.48	2.135	無
					52	26	12	25.50	2.125	無
					52	29	12	28.36	2.363	無
					52	30	12	29.32	2.443	無
					52	31	12	30.27	2.523	無
					52	32	12	31.22	2.602	無
					54	32	12	33.25	2.771	無
					56	32	12	35.39	2.949	無
					60	30	12	37.18	3.098	無

* 態様計の胸高直径、樹高は、平均胸高直径、平均樹高である。

樹 材 種 別 一 覧 表

復命書番号 : 07 - 118
林班 : 54森林事務所 : 穂北森林事務所
小班 : な国有林名 : 吹山
伐区 :

樹種名	材種区分	生被別	態様区分	品質区分	胸高直径	樹高	本数	幹材積	平均木材積	控除有無
スギ	一般材	生立木	生立木	高齢級	60	32	12	39.68	3.307	無
					62	32	12	41.95	3.496	無
					68	32	12	48.86	4.072	無
				品質計			1,212	1,768.48		
			態様計		40	25	1,212	1,768.48		
		生被計					1,212	1,768.48		
	材種計						1,212	1,768.48		
	低質材	生立木	生立木		16	12	12	1.43	0.119	無
					18	13	12	2.03	0.169	無
					18	18	12	2.74	0.228	無
					20	12	12	2.26	0.188	無
					20	14	12	2.62	0.218	無
					20	15	24	5.48	0.228	無
					22	12	12	2.62	0.218	無
					22	13	12	2.86	0.238	無
					22	15	12	3.34	0.278	無
					22	21	12	4.65	0.388	無
					24	15	12	3.93	0.328	無
					24	18	12	4.65	0.388	無
					26	18	36	16.45	0.457	無
					28	22	12	7.63	0.636	無
					28	24	12	8.34	0.695	無
					30	19	12	7.39	0.616	無
					30	24	12	9.41	0.784	無
					32	18	12	7.87	0.656	無
					32	20	12	8.82	0.735	無
					32	23	12	10.01	0.834	無
					32	25	12	10.96	0.913	無
					34	18	12	8.70	0.725	無
					34	19	12	9.18	0.765	無
					34	23	12	11.08	0.923	無
					34	25	12	12.04	1.003	無
					34	26	12	12.51	1.043	無
					34	28	12	13.47	1.123	無
					36	20	12	10.61	0.884	無

* 態様計の胸高直径、樹高は、平均胸高直径、平均樹高である。

樹 材 種 別 一 覧 表

復命書番号： 07 - 120
林班： 54森林事務所： 穂北森林事務所
小班： う国有林名： 吹山
伐区：

樹 種 名	材 種 区 分	生 被 別	態 様 区 分	品 質 区 分	胸 高 直 径	樹 高	本 数	幹 材 積	平 均 単 木 材 積	控 除 有 無
スギ	一般材	生立木	生立木	高齡級	20	17	17	4.46	0.262	無
					22	17	17	5.28	0.311	無
					24	19	17	6.93	0.408	無
					26	19	17	7.92	0.466	無
					26	20	34	16.83	0.495	無
					28	19	51	27.23	0.534	無
					28	20	34	19.14	0.563	無
					28	21	34	20.13	0.592	無
					28	22	17	10.56	0.621	無
					30	18	17	9.74	0.573	無
					30	19	17	10.23	0.602	無
					30	20	34	21.78	0.641	無
					30	22	34	24.09	0.709	無
					30	23	17	12.54	0.738	無
					32	19	17	11.55	0.679	無
					32	20	17	12.21	0.718	無
					32	21	17	12.71	0.748	無
					32	22	17	13.37	0.786	無
					32	23	17	13.86	0.815	無
					32	24	34	29.04	0.854	無
					34	20	17	13.37	0.786	無
					34	22	34	29.37	0.864	無
					34	24	34	32.01	0.941	無
					36	21	34	31.02	0.912	無
					36	22	17	16.17	0.951	無
					36	23	17	17.00	1.000	無
					38	23	34	36.96	1.087	無
					38	24	17	19.31	1.136	無
					42	23	17	21.95	1.291	無
					42	24	17	22.77	1.339	無
					44	24	17	24.75	1.456	無
					46	24	17	26.57	1.563	無
				品質計			748	580.85		
			態様計		32	21	748	580.85		
		生被計					748	580.85		

* 態様計の胸高直径、樹高は、平均胸高直径、平均樹高である。

